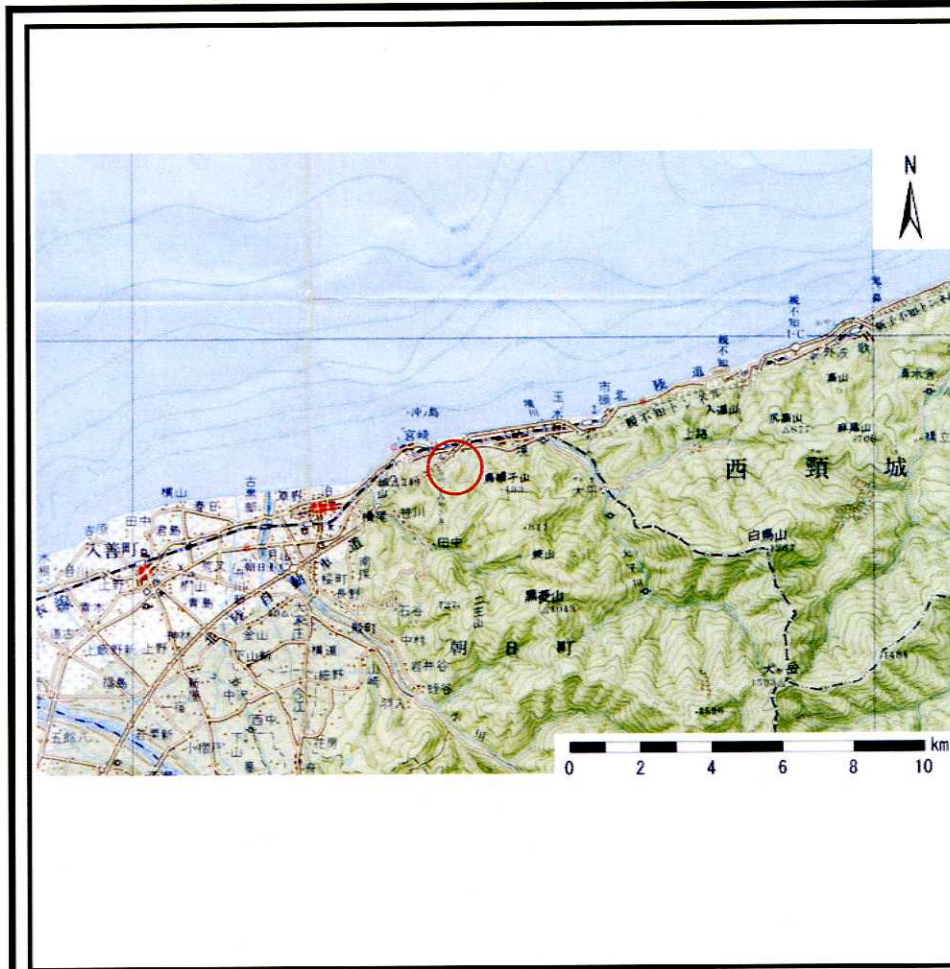
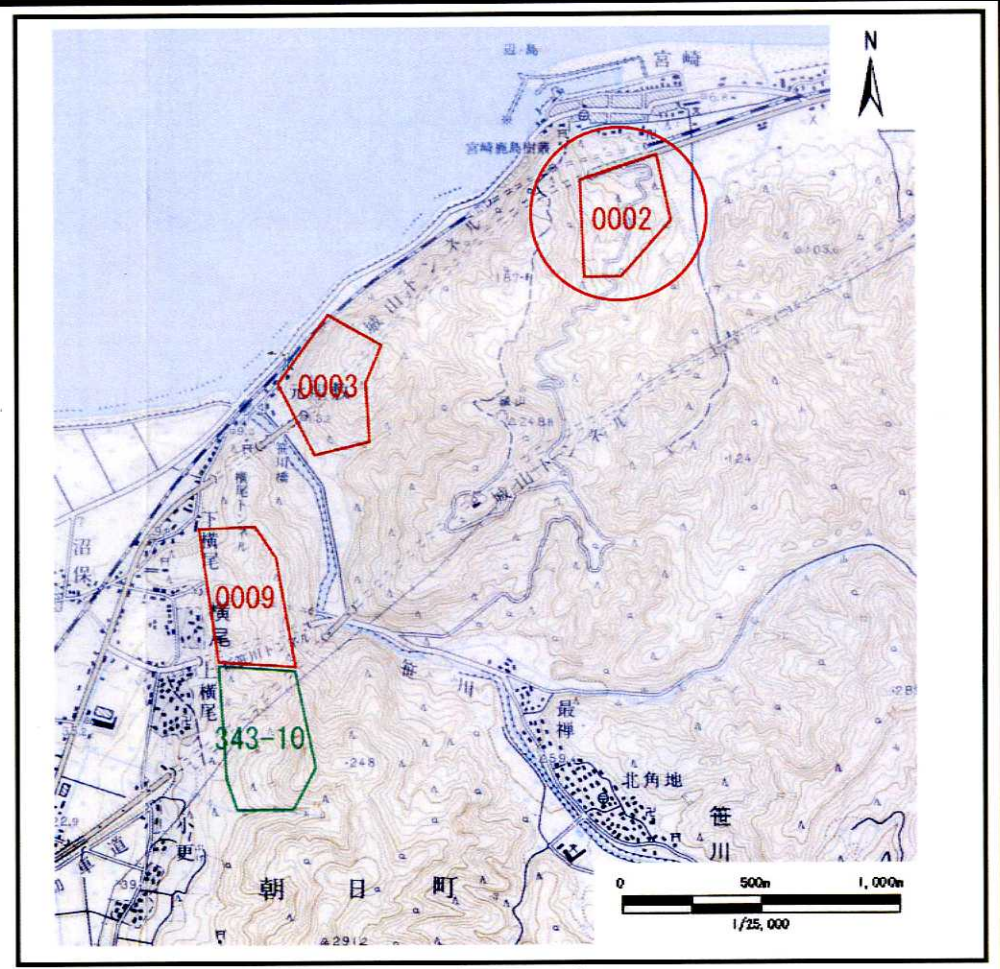


土砂災害警戒区域等の指定の公示に係る図書（その1）



(1/200,000)

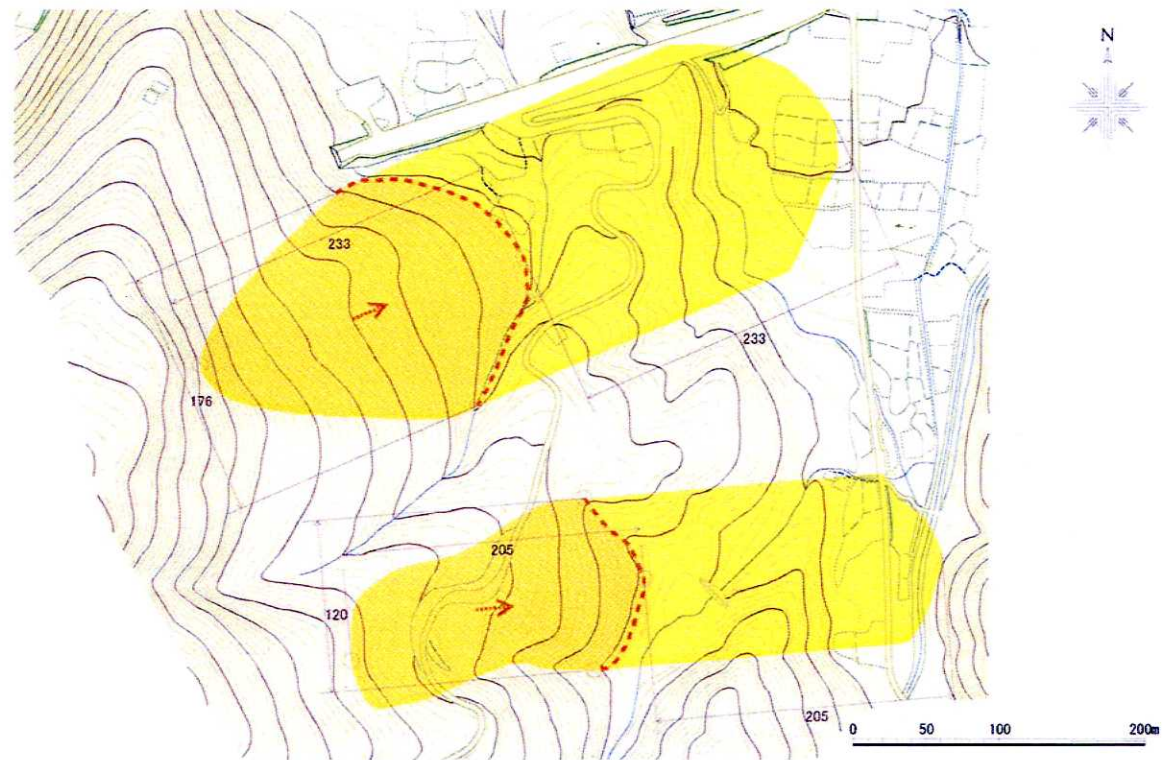


(1/25,000)

| | | |
|------------------------------------|---------|----------------|
| 様式-1(地) 土砂災害警戒区域・土砂災害特別警戒区域 位置図 | 自然現象の種類 | 地滑り |
| | 箇所番号 | 1002 |
| | 箇所名 | 宮崎 |
| | 地滑り区域名 | 1002A~B |
| | 所在地 | 富山県下新川郡朝日町宮崎地内 |

この地図は、国土地理院長の承認を得て、同院発行の数値地図200000(地図画像)及び数値地図25000(地図画像)を複製したものである。(承認番号 平17総複、第826号)

土砂災害警戒区域等の指定の公示に係る図書（その2）



| | | | | | | | | | |
|---------------------------------------|---------------------------------|--|---|-------------|-----|--------|----------------|-----|----|
| 様式-2(地) 土砂災害警戒区域・土砂災害特別警戒区域 区域図 | 土砂災害防止法施行令 第二条の基準に該当す る区域 |  | N  縮尺 1:2,500 | 自然現象 の種類 | 地滑り | 箇所番号 | 1002 | 箇所名 | 宮崎 |
| | 土砂災害防止法施行令 第三条の基準に該当す る区域 |  | | 告示番号 | | 地滑り区域名 | 1002A~B | | |
| | | | | 告示年月日 | | 所在地 | 富山県下新川郡朝日町宮崎地内 | | |