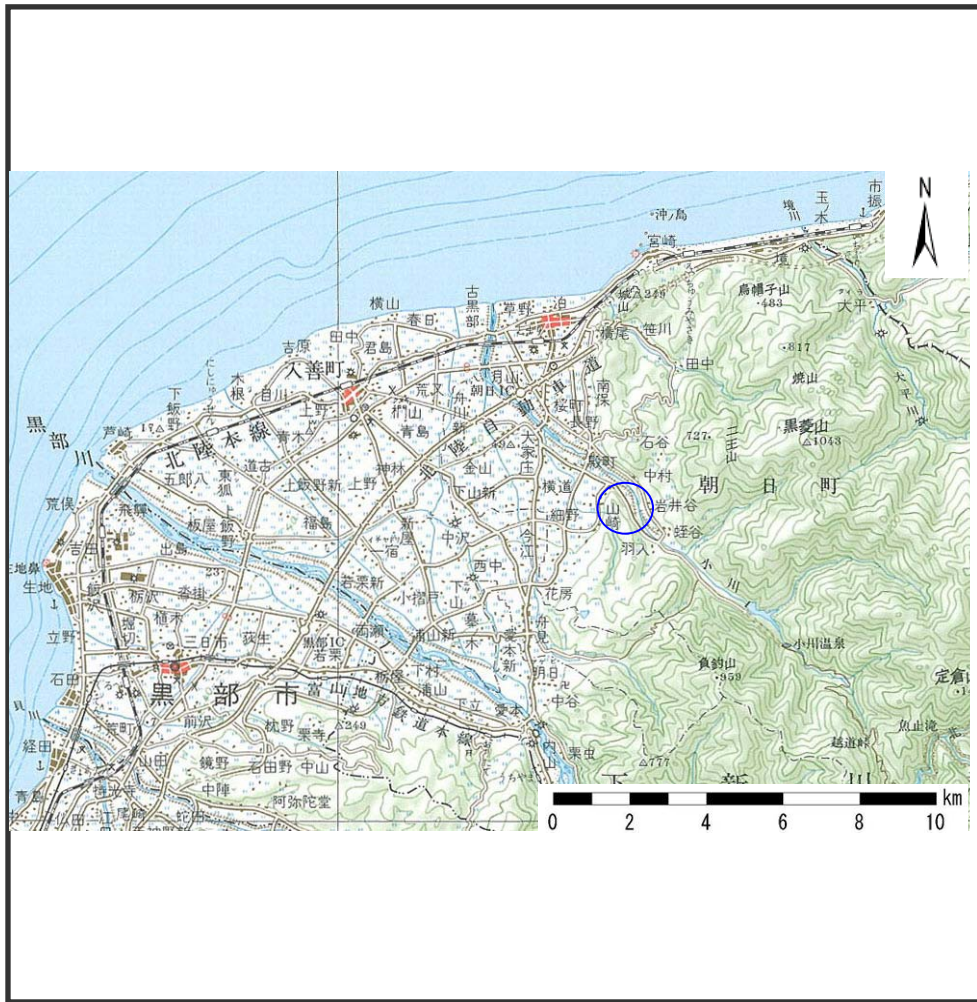
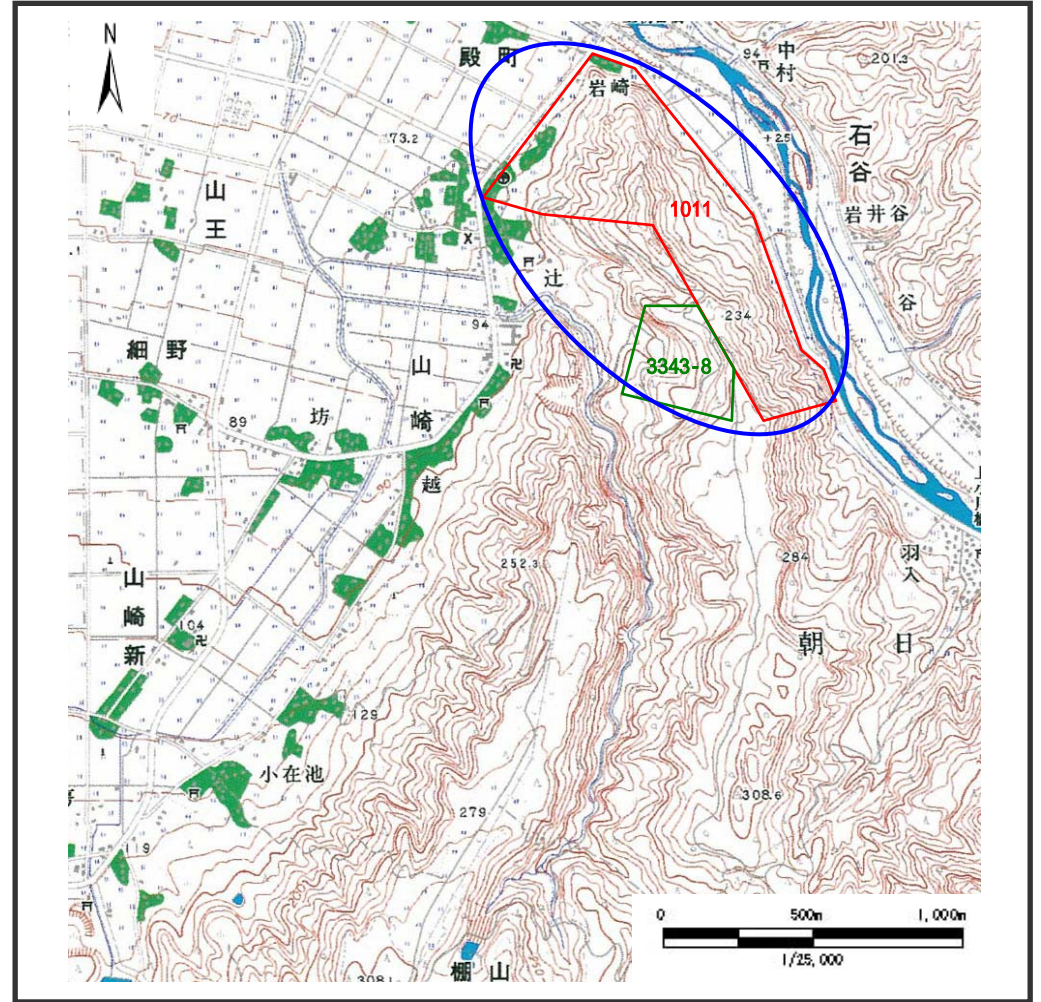


# 土砂災害警戒区域等の指定の公示に係る図書（その1）



(1/200,000)



(1/25,000)

様式 - 1 (地)

土砂災害警戒区域・土砂災害特別警戒区域 位置図

自然現象の種類

地滑り

箇所番号

1011

箇所名

岩崎

地滑り区域名

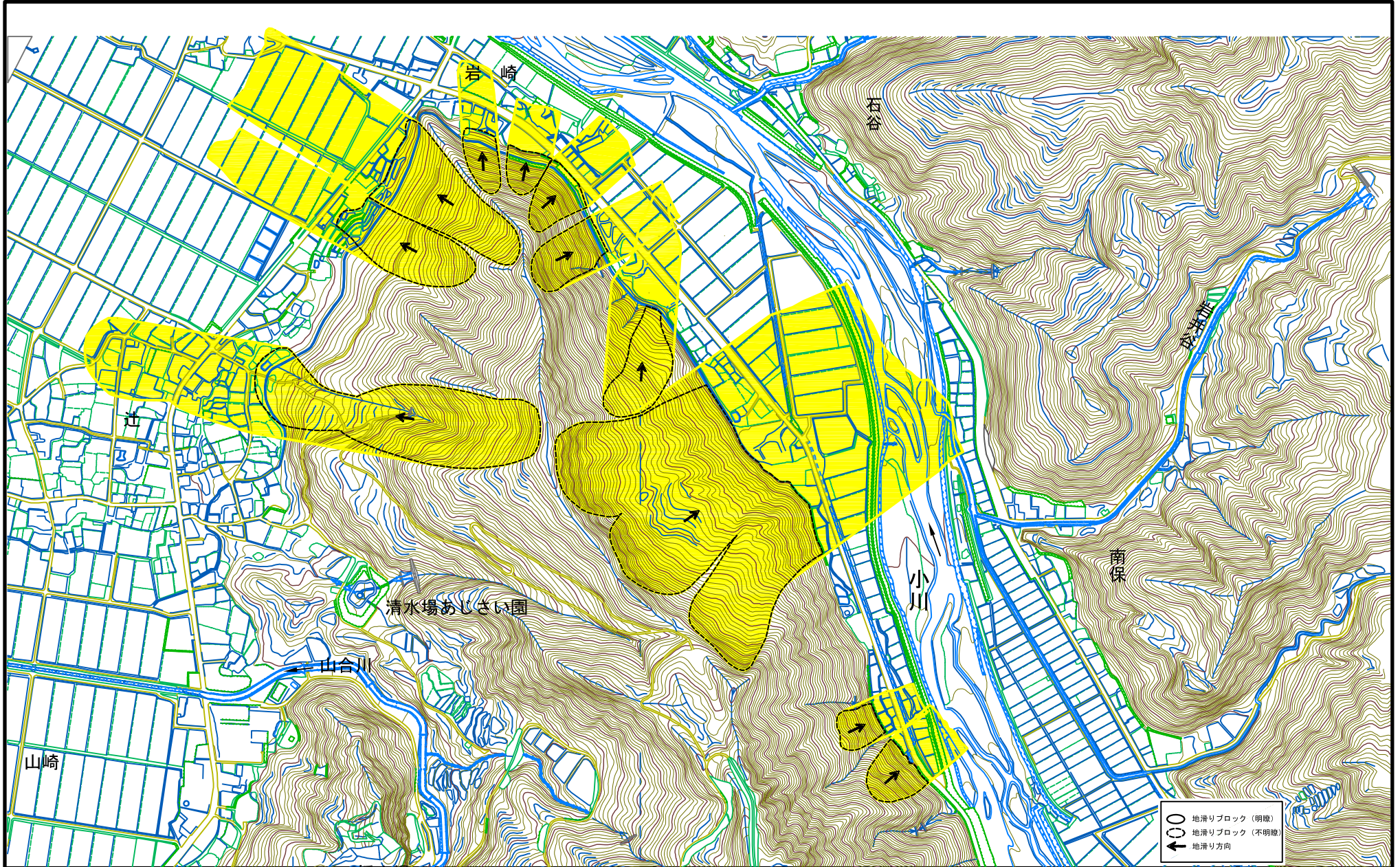
1011A ~ K

所在地

富山県下新川郡朝日町山崎地内



# 土砂災害警戒区域等の指定の公示に係る図書（その2）



様式-2（地） 土砂災害警戒区域・土砂災害特別警戒区域図	土砂災害防止法施行令 第二条の基準に該当する区域		縮尺 1:2,500	自然現象の種類 地滑り	箇所番号 1011	箇所名 岩崎
	土砂災害防止法施行令 第三条の基準に該当する区域			公示番号	地滑り区域名 1011A~K	
				公示年月日	所在地 富山県下新川郡朝日町山崎 地内	