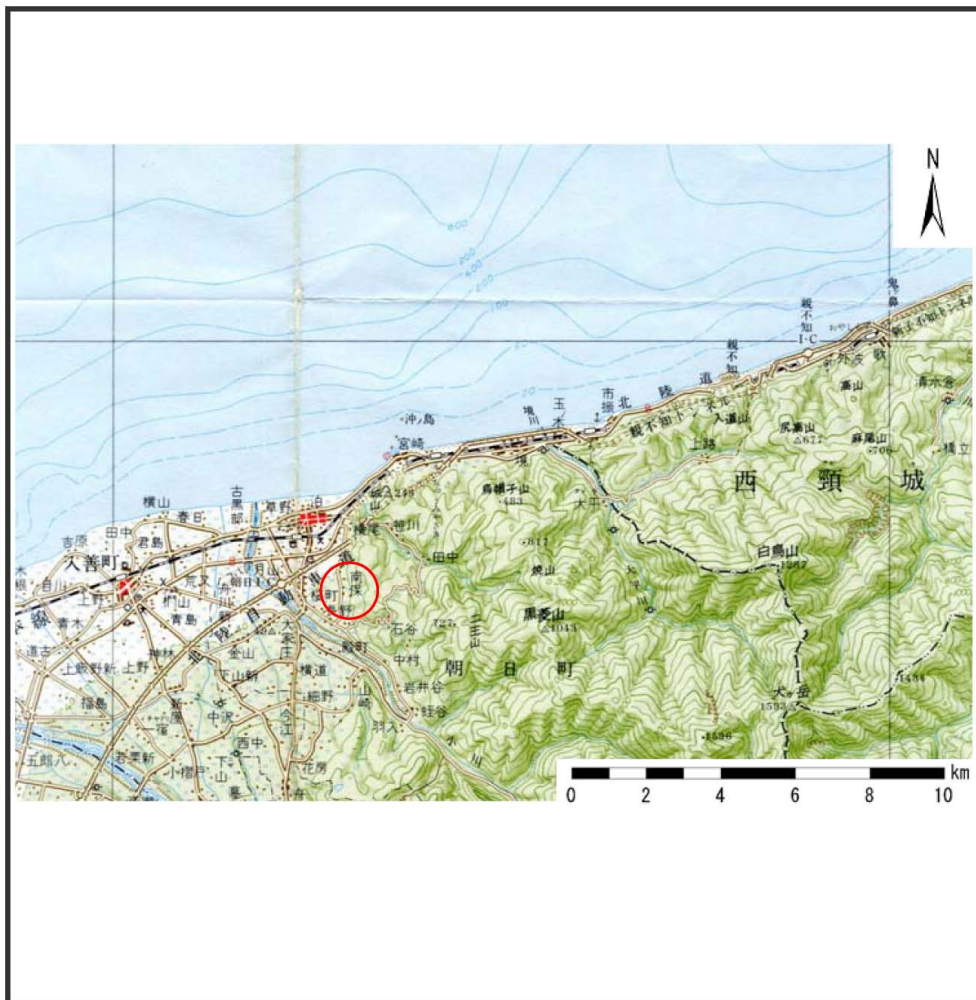
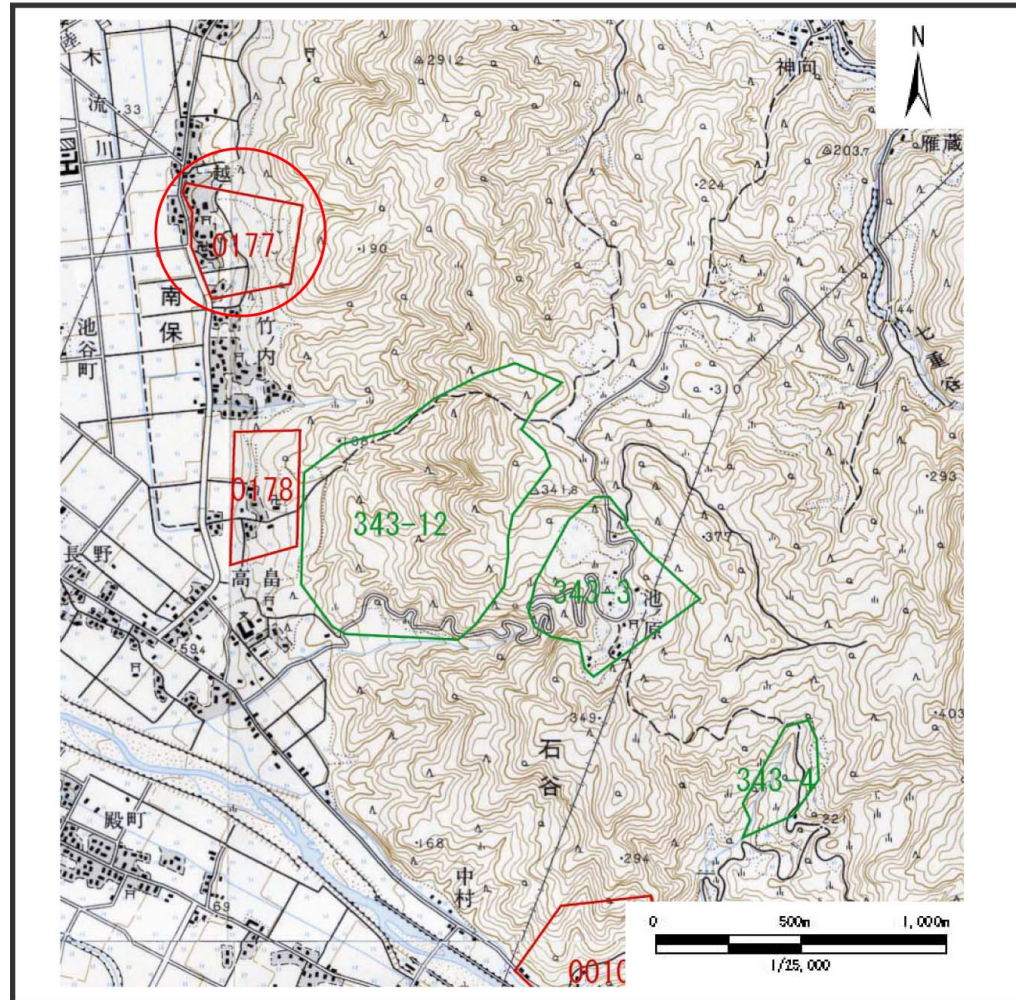


土砂災害警戒区域等の指定の公示に係る図書（その1）



(1/200,000)



(1/25,000)

様式－1(地)

土砂災害警戒区域・土砂災害特別警戒区域 位置図

自然現象の種類

地滑り

箇所番号

1177

箇所名

越

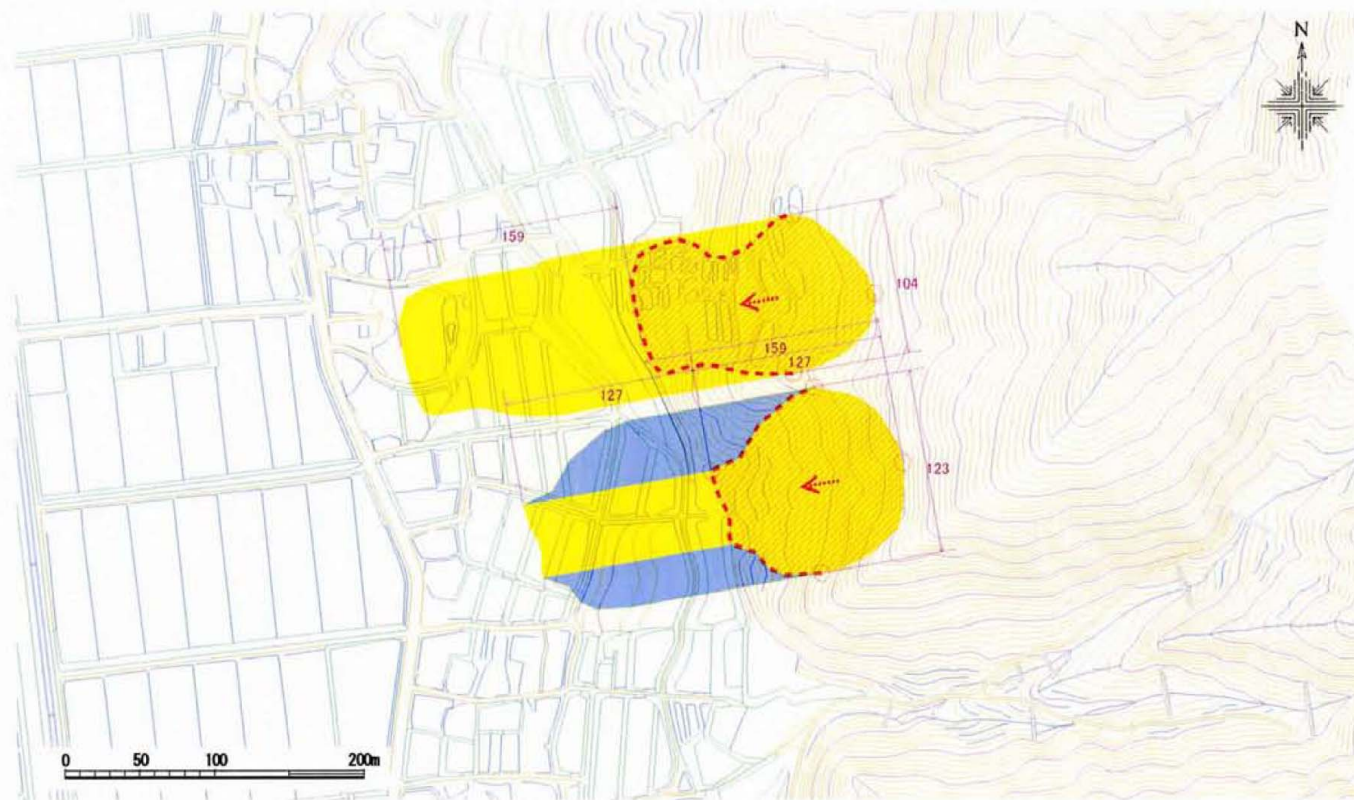
地滑り区域名

1177A～B

所在地

富山県下新川郡朝日町南保、越地内

土砂災害警戒区域等の指定の公示に係る図書（その2）



| | | | | | | | | | |
|---------------------------------------|-----------------------------|--|--|---------------|-------|------|--------|------------------|---|
| 様式－2(地) 土砂災害警戒区域・土砂災害特別警戒区域 区域図 | 土砂災害防止法施行令 第二条の基準に該当する区域 |  | N  | 自然現象 の種類 | 地滑り | 箇所番号 | 1177 | 箇所名 | 越 |
| | 土砂災害防止法施行令 第三条の基準に該当する区域 |  | | 縮尺 1:2,500 | 告示番号 | | 地滑り区域名 | 1177A~B | |
| | | | | | 告示年月日 | | 所在地 | 富山県下新川郡朝日町南保、越地内 | |