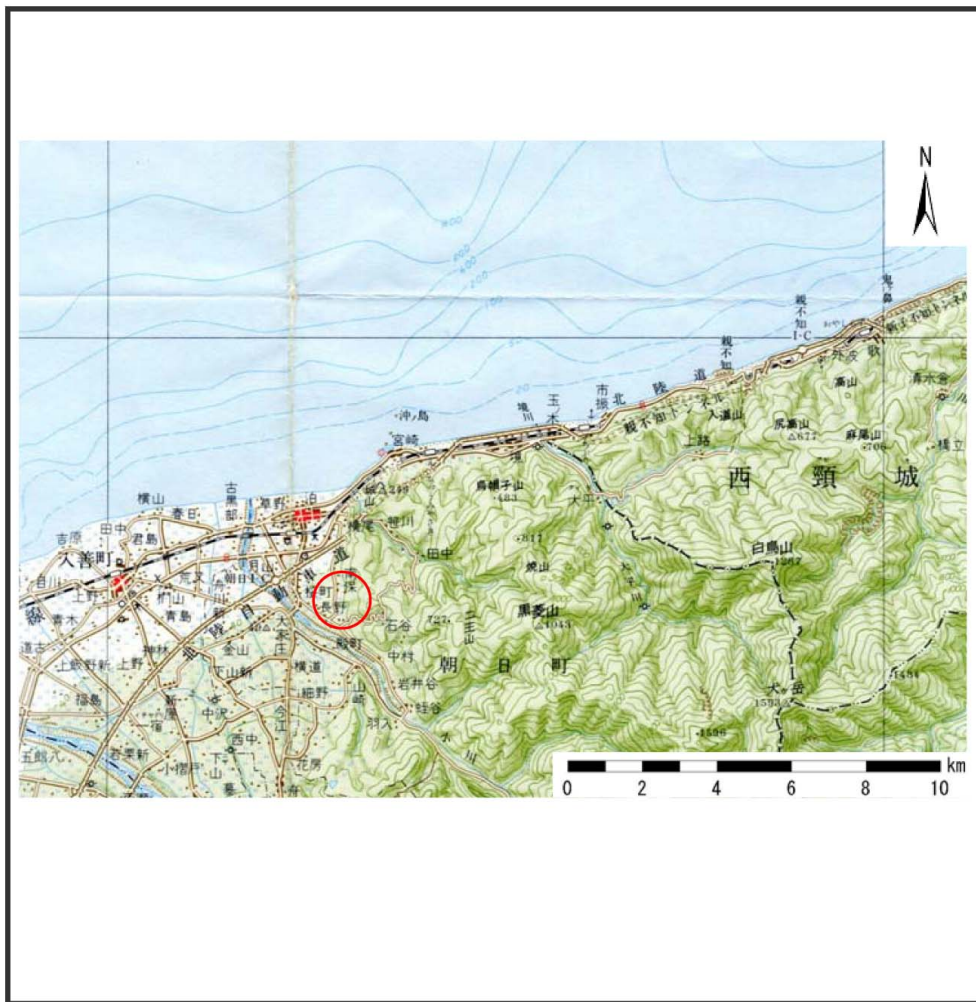
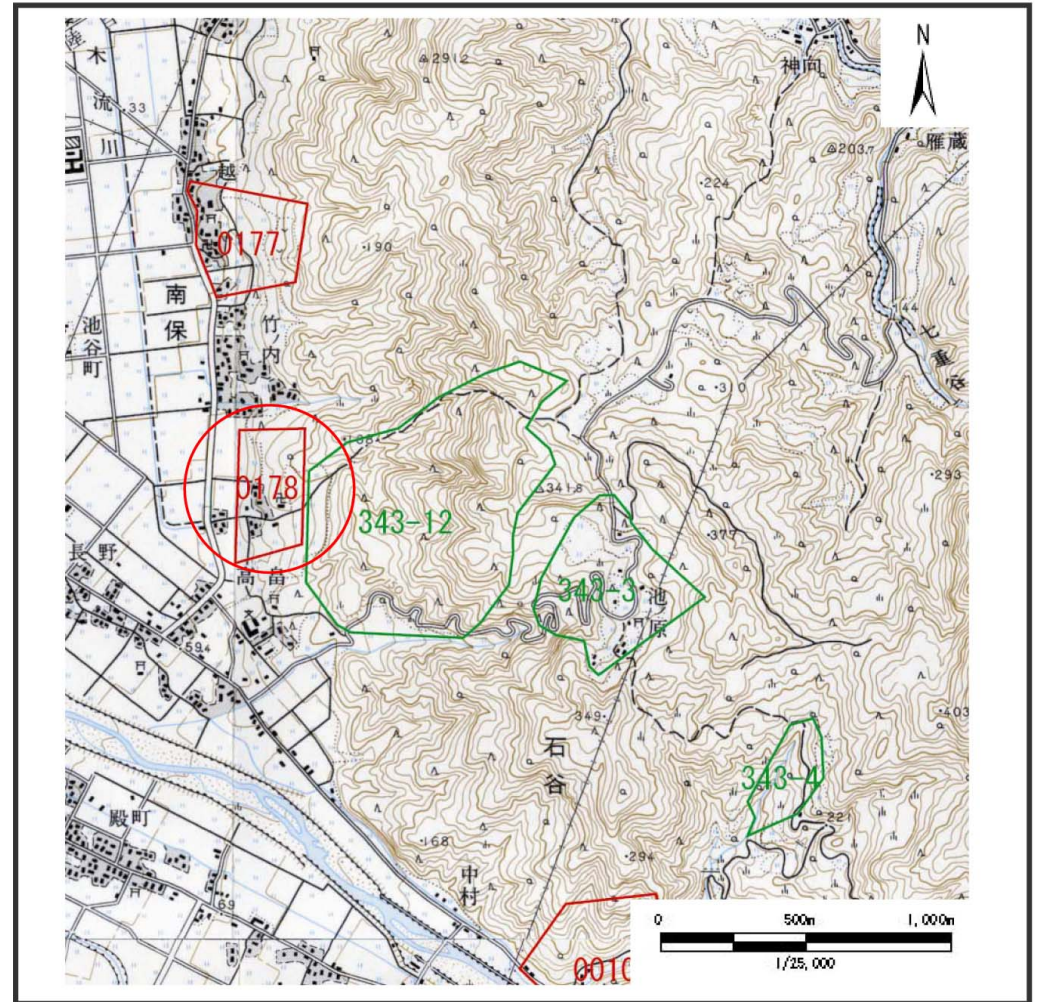


土砂災害警戒区域等の指定の公示に係る図書（その1）



(1/200,000)



(1/25,000)

様式－1(地)

土砂災害警戒区域・土砂災害特別警戒区域 位置図

自然現象の種類

地滑り

箇所番号

1178

箇所名

高畠(1)

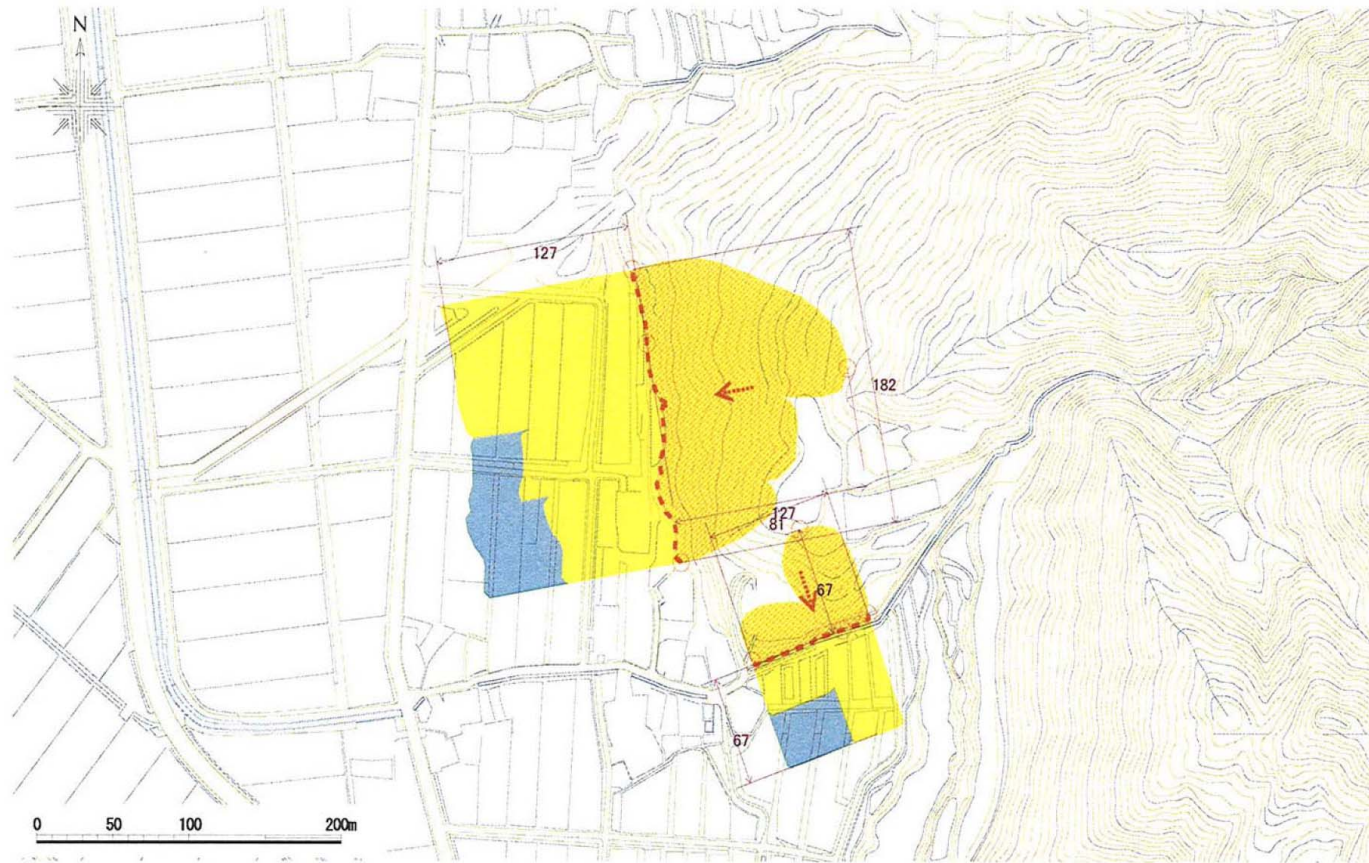
地滑り区域名

1178A～B

所在地

富山県下新川郡朝日町南保、高畠、竹ノ内地内

土砂災害警戒区域等の指定の公示に係る図書（その2）



様式-2(地)

土砂災害警戒区域・土砂災害特別警戒区域
区域図

土砂災害防止法施行令
第二条の基準に該当す
る区域



自然現象
の種類

地滑り

箇所番号

1178

箇所名

高畠(1)

告示番号

地滑り区域名

1178A~B

土砂災害防止法施行令
第三条の基準に該当す
る区域



縮尺
1:2,500

告示年月日

所在地

富山県下新川郡朝日町南保、高畠、竹ノ内地内