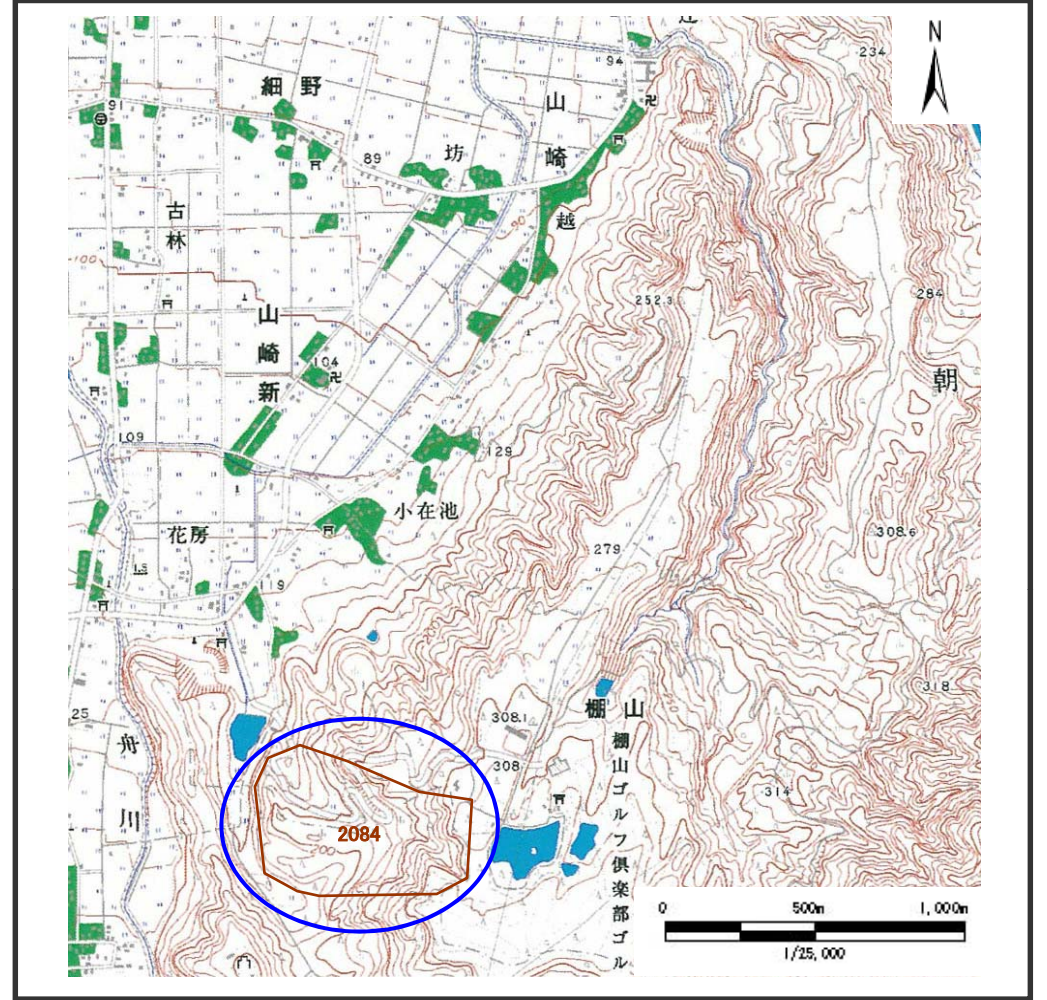


土砂災害警戒区域等の指定の公示に係る図書（その1）



(1/200,000)



(1/25,000)

様式－1（地）

土砂災害警戒区域・土砂災害特別警戒区域 位置図

自然現象の種類

地滑り

箇所番号

2084

箇所名

舟見第一

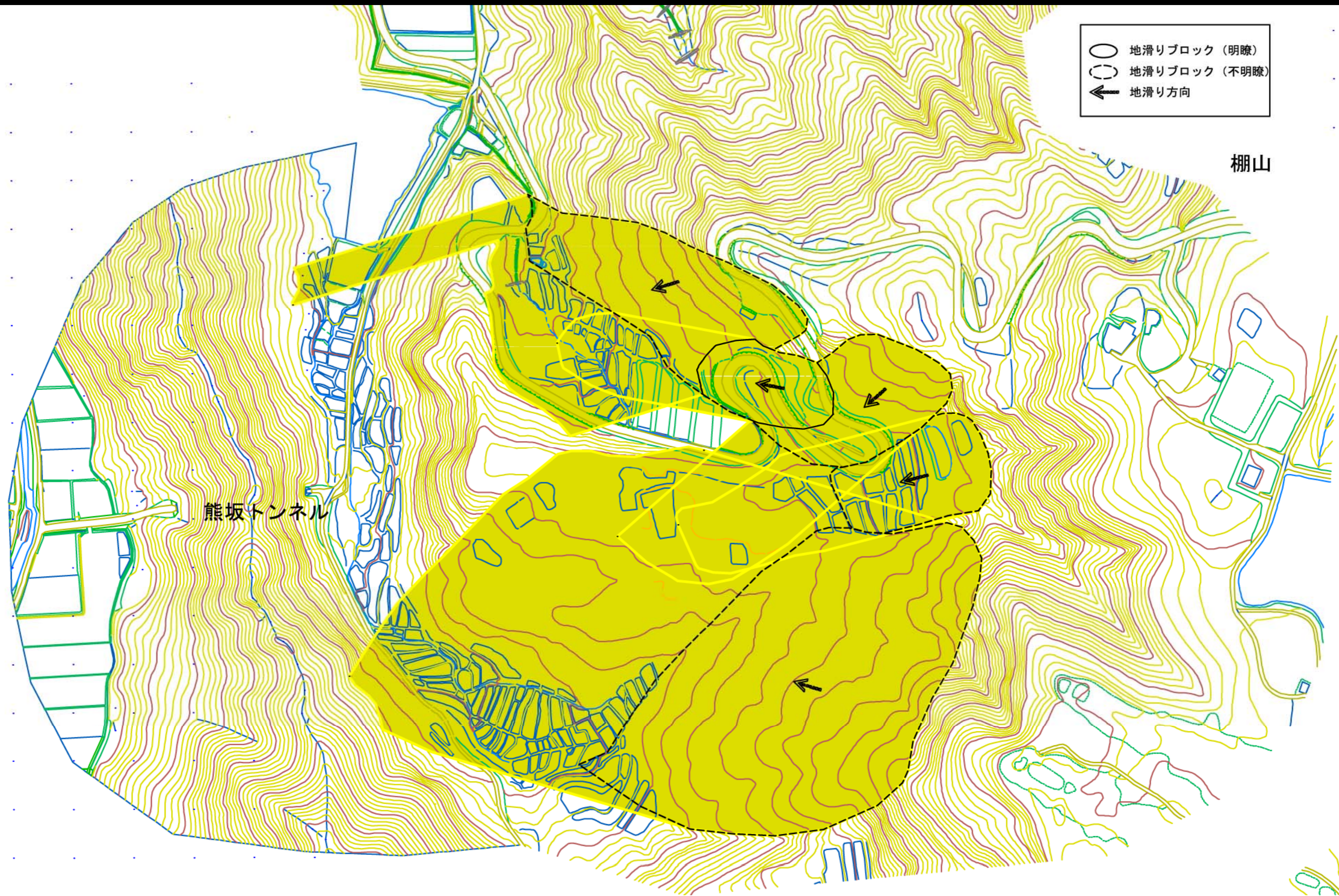
地滑り区域名

2084A～E

所在地

富山県下新川郡入善町舟見・朝日町山崎 地内

土砂災害警戒区域等の指定の公示に係る図書（その2）



	地滑りブロック（明瞭）
	地滑りブロック（不明瞭）
	地滑り方向

様式－2（地） 土砂災害警戒区域・土砂災害特別警戒区域 区域図	土砂災害防止法施行令 第二条の基準に該当する区域		N 縮尺 1:2,500	自然現象 の種類	地滑り	箇所番号	2084	箇所名	舟見第一	
	土砂災害防止法施行令 第三条の基準に該当する区域			告示番号		地滑り区域名	2084A～E			
				告示年月日		所在地	富山県下新川郡入善町舟見・朝日町山崎 地内			