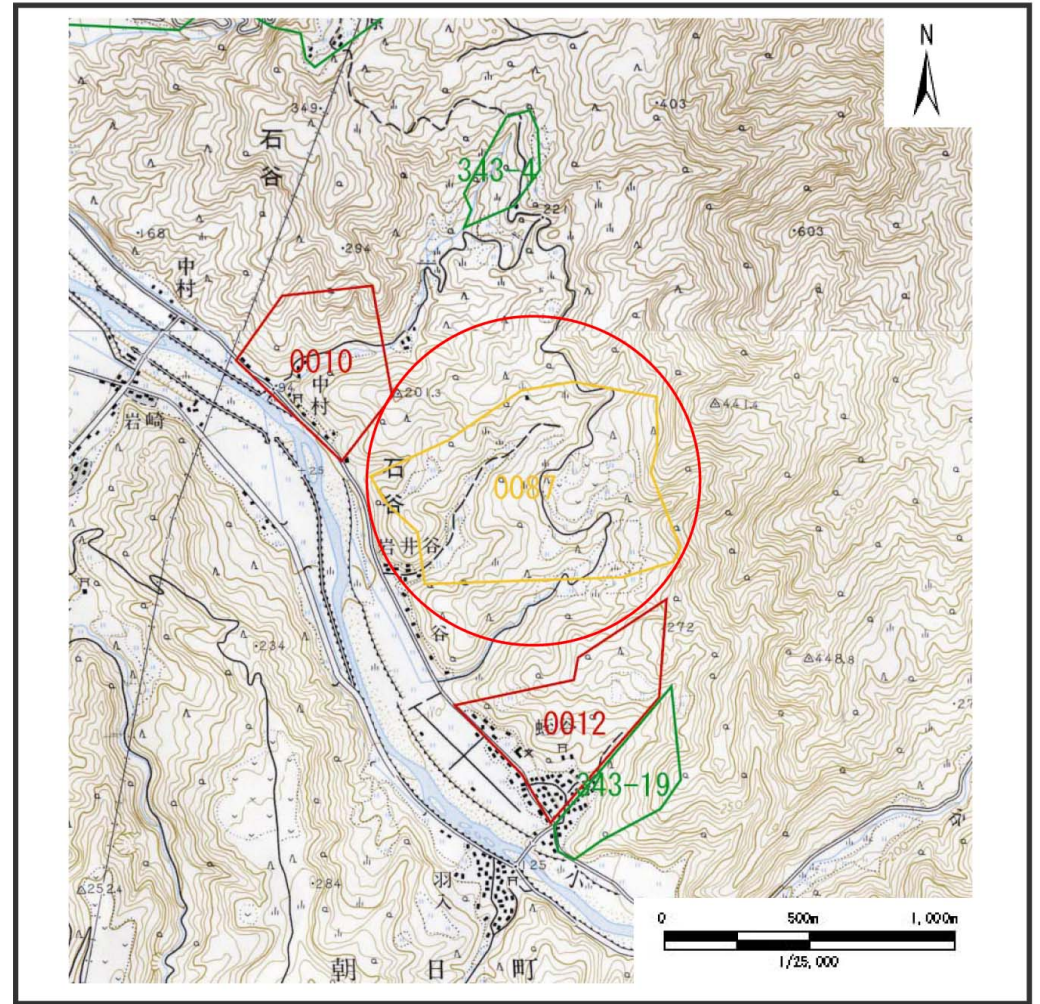


# 土砂災害警戒区域等の指定の公示に係る図書（その1）



(1/200,000)



(1/25,000)

様式－1(地)

土砂災害警戒区域・土砂災害特別警戒区域 位置図

自然現象の種類

地滑り

箇所番号

2087

箇所名

岩井谷

地滑り区域名

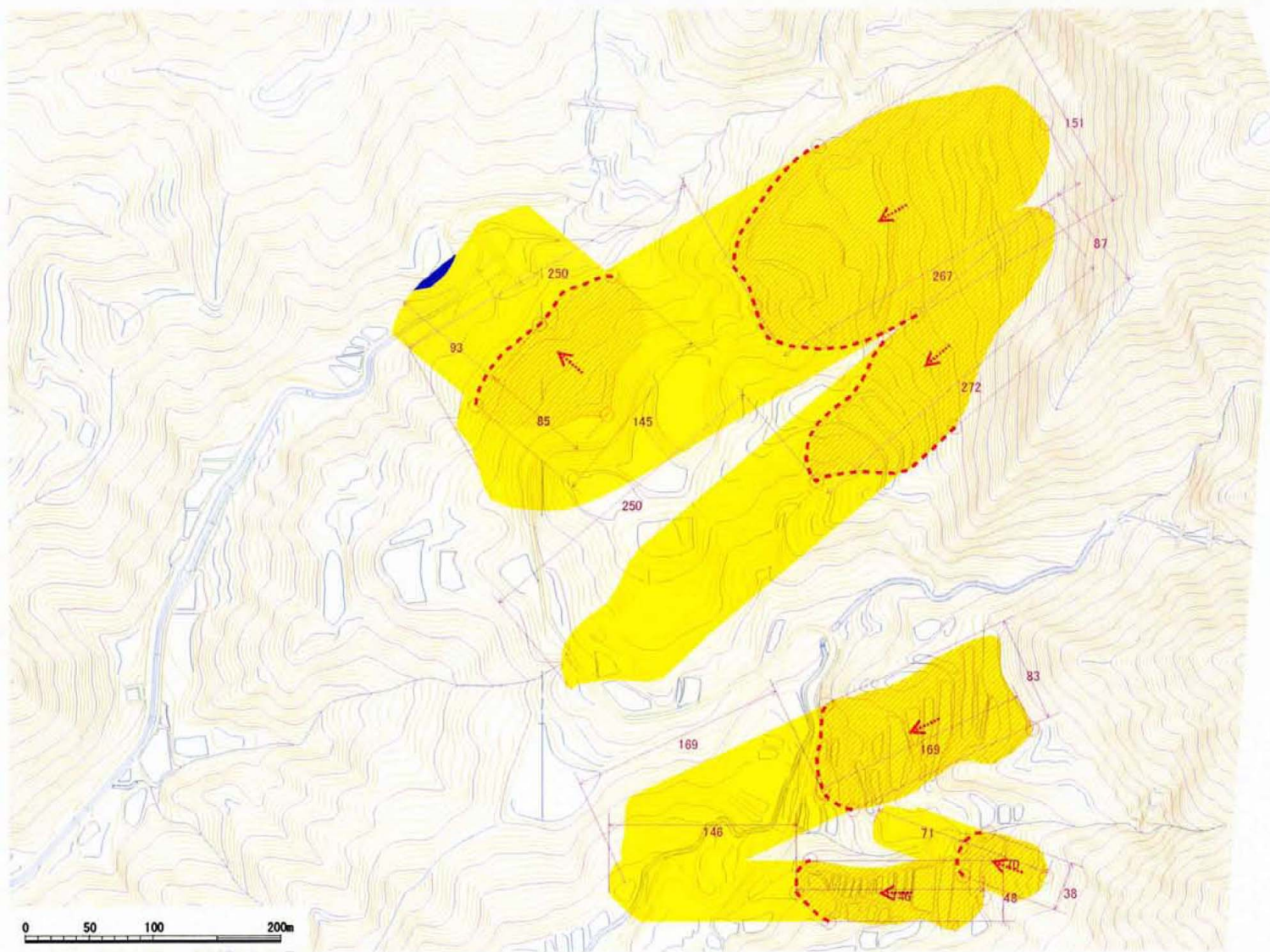
2087A～F


所在地

富山県下新川郡朝日町南保、蛭谷地内



# 土砂災害警戒区域等の指定の公示に係る図書（その2）



様式-2(地) 土砂災害警戒区域・土砂災害特別警戒区域 区域図	土砂災害防止法施行令 第二条の基準に該当す る区域		N 	自然現象 の種類	地滑り	箇所番号	2087	箇所名	岩井谷
	土砂災害防止法施行令 第三条の基準に該当す る区域			縮尺 1:2,500	告示番号		地滑り区域名	2087A~F	
					告示年月日		所在地	富山県下新川郡朝日町南保、蛭谷地内	