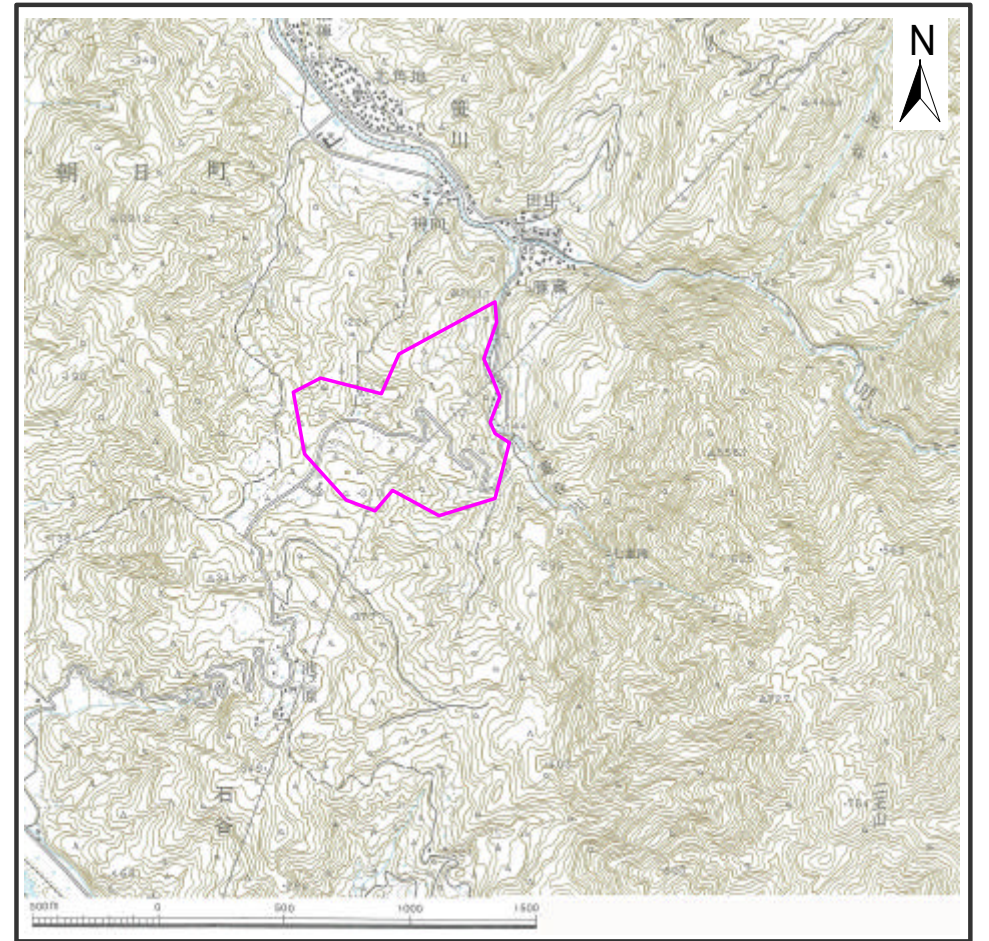


土砂災害警戒区域等の指定の公示に係る図書（その1）



(1/200,000)



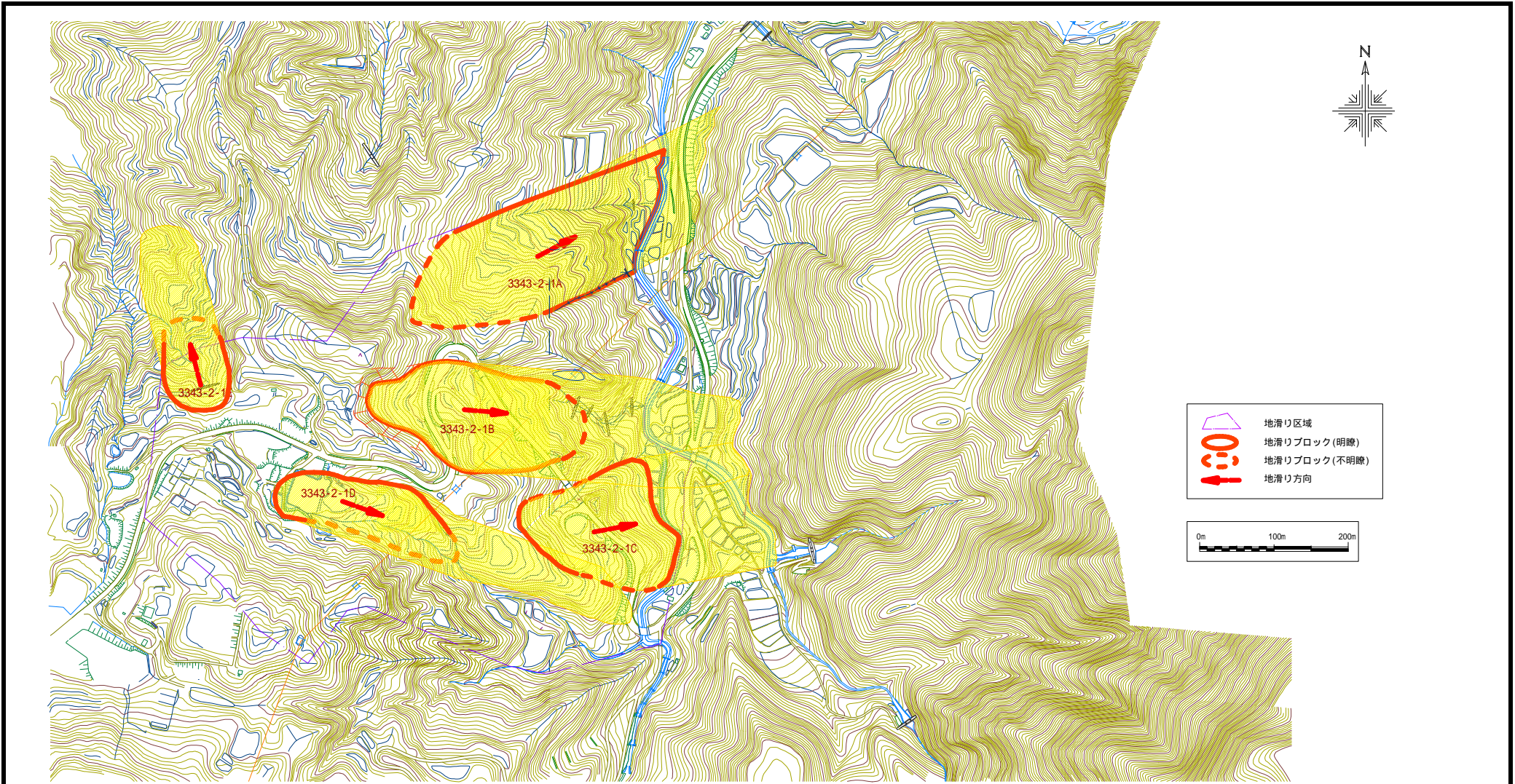
(1/25,000)

様式 - 1 (地)

土砂災害警戒区域 位置図

自然現象の種類	(地滑り)
箇所番号	3343-2
箇所名	下蛇場見
地滑り区域名	3343-2-1A~E
所在地	富山県下新川郡朝日町笹川字下蛇場見地内

土砂災害警戒区域等の指定の公示に係る図書（その2）



様式 - 2 (地) 土砂災害警戒区域・土砂災害特別警戒区域区域図	土砂災害防止法施行令第二 条の基準に該当する区域			自然現象 の種類	地滑り	箇所番号	3343-2
	土砂災害防止法施行令第三 条の基準に該当する区域		縮尺 1:2,500	告示番号		箇所名	下蛇場見 3343-2-1A ~ E
					告示年月日		所在地