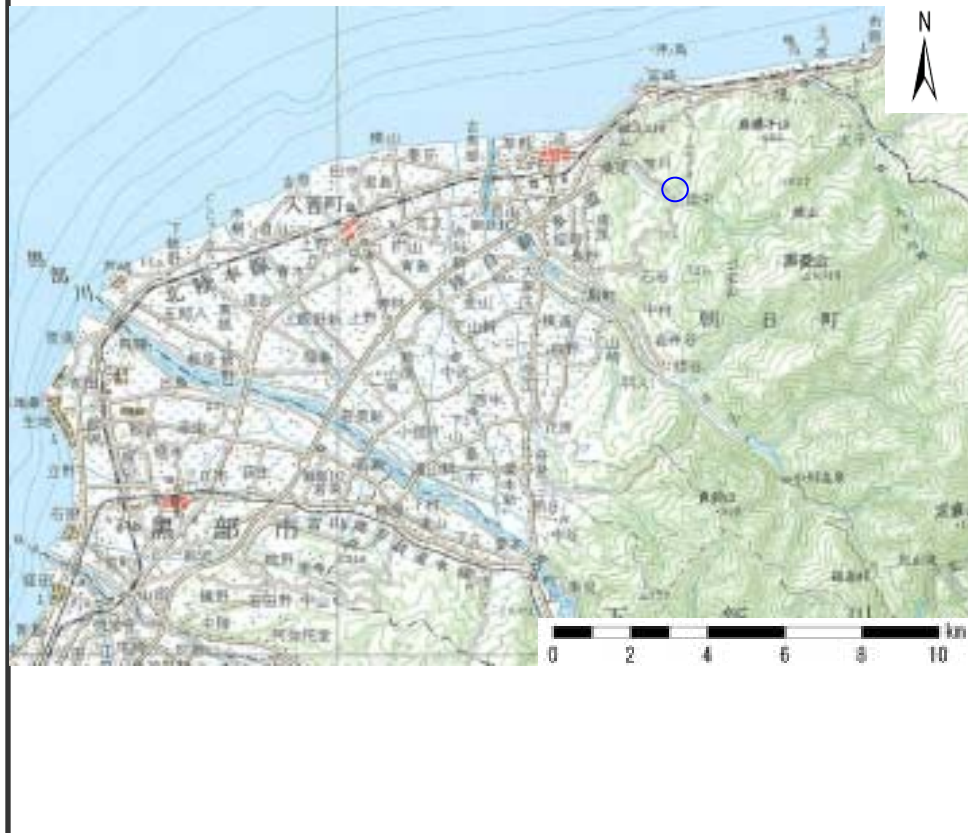
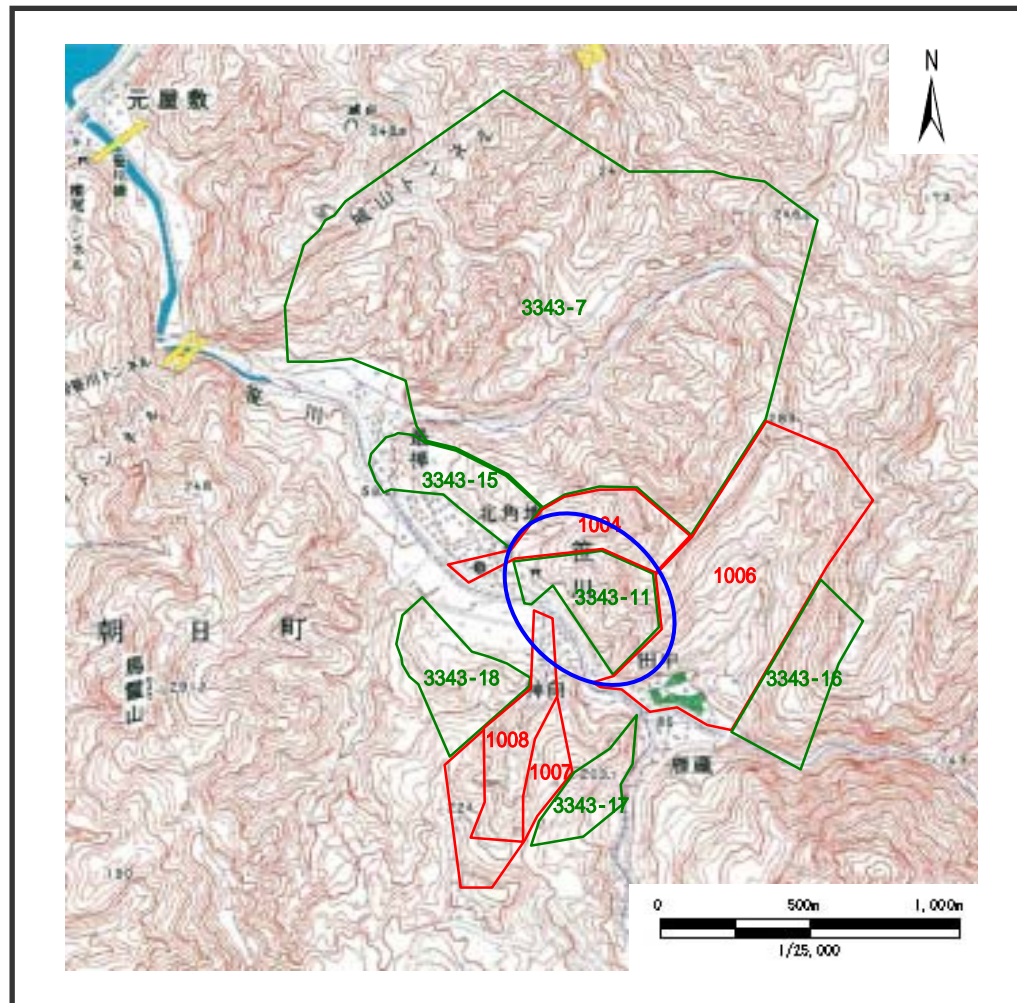


土砂災害警戒区域等の指定の公示に係る図書（その1）



(1/200,000)



(1/25,000)

様式 - 1 (地)

土砂災害警戒区域・土砂災害特別警戒区域 位置図

自然現象の種類

地滑り

箇所番号

3343-11

箇所名

笹川諏訪

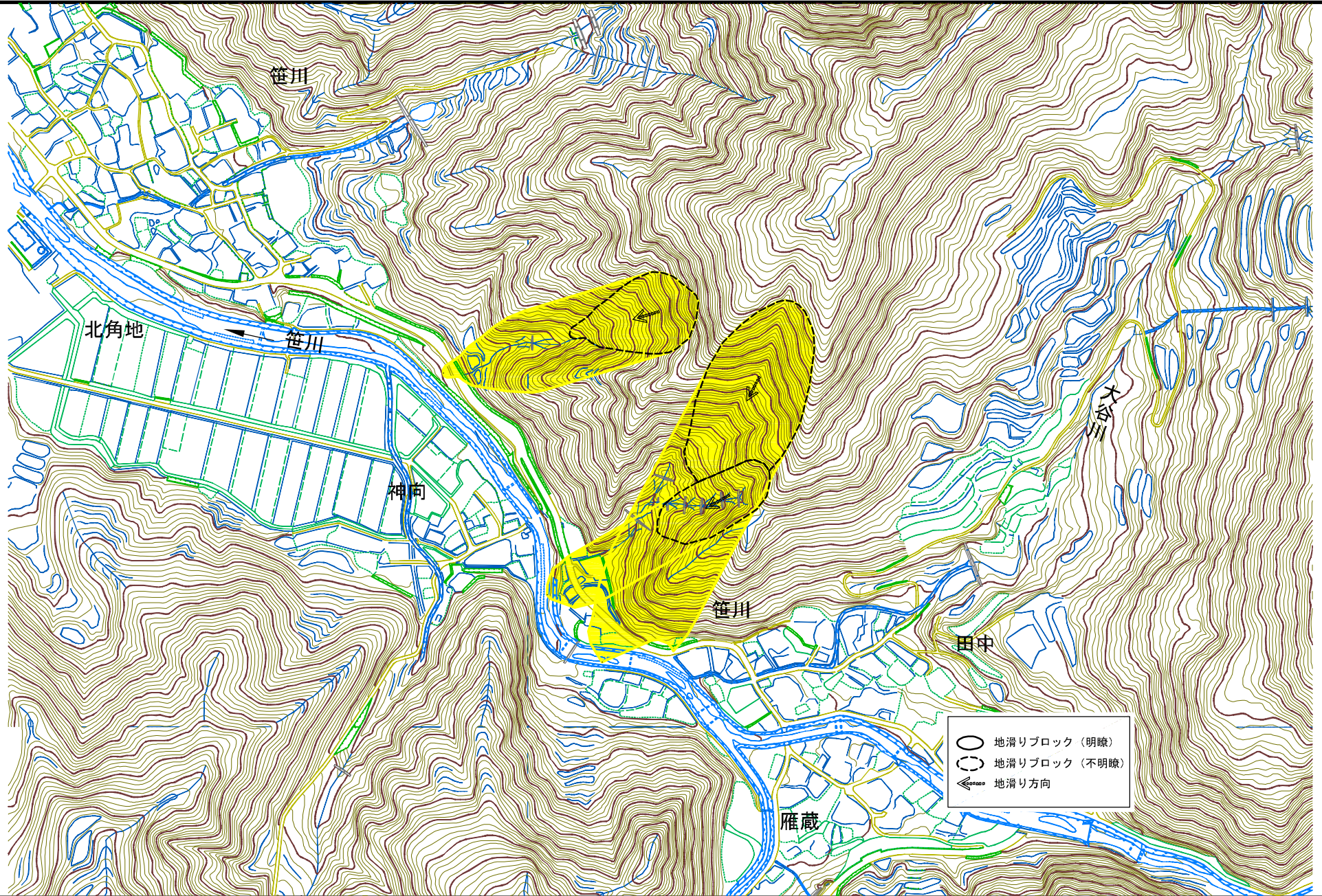
地滑り区域名




3343-11A ~ C

所在地

富山県下新川郡朝日町笹川地内

土砂災害警戒区域等の指定の公示に係る図書（その2）



様式-2（地） 土砂災害警戒区域・土砂災害特別警戒区域 区域図	土砂災害防止法施行令 第二条の基準に該当する区域		 縮尺 1:2,500	自然現象 の種類	地滑り	箇所番号	3343-11	箇所名	笹川諏訪	
	土砂災害防止法施行令 第三条の基準に該当する区域			公示番号	地滑り区域名	3343-11A～C	所在地	富山県下新川郡朝日町笹川 地内		
	土砂災害防止法施行令 第三条の基準に該当する区域	公示年月日		所在地	富山県下新川郡朝日町笹川 地内					