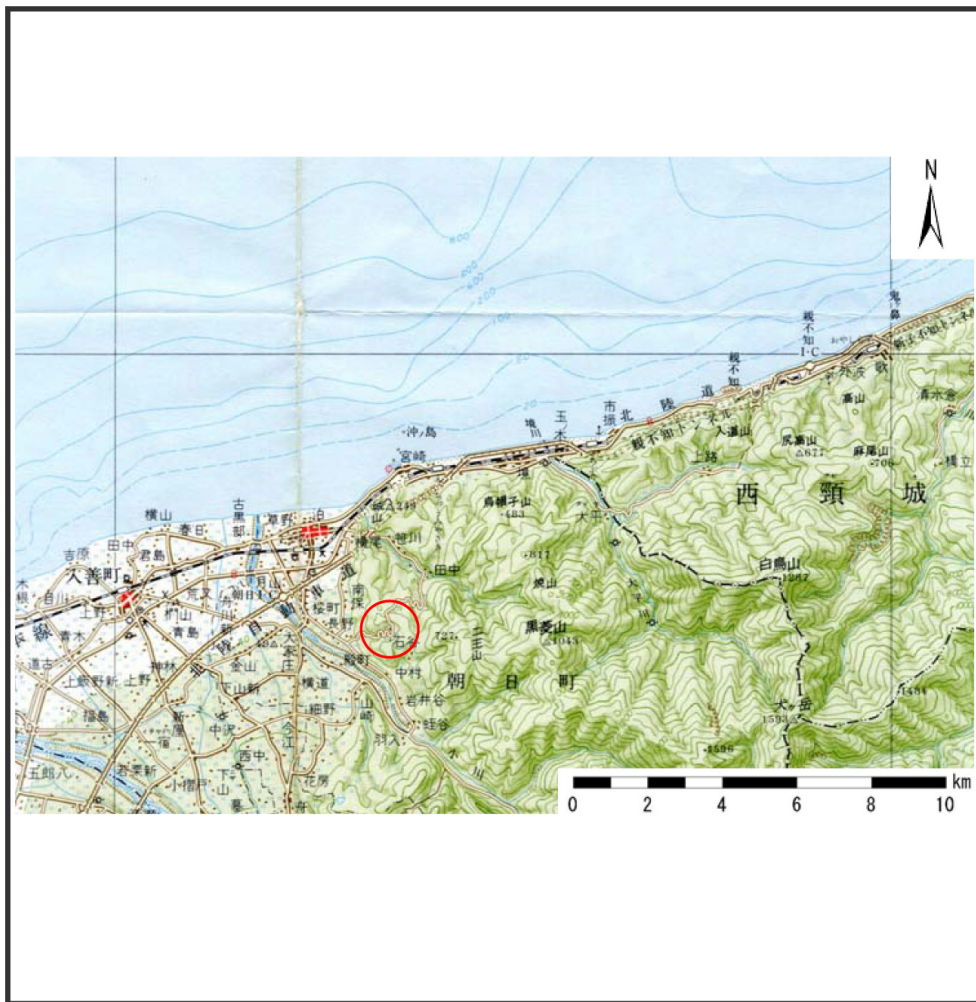
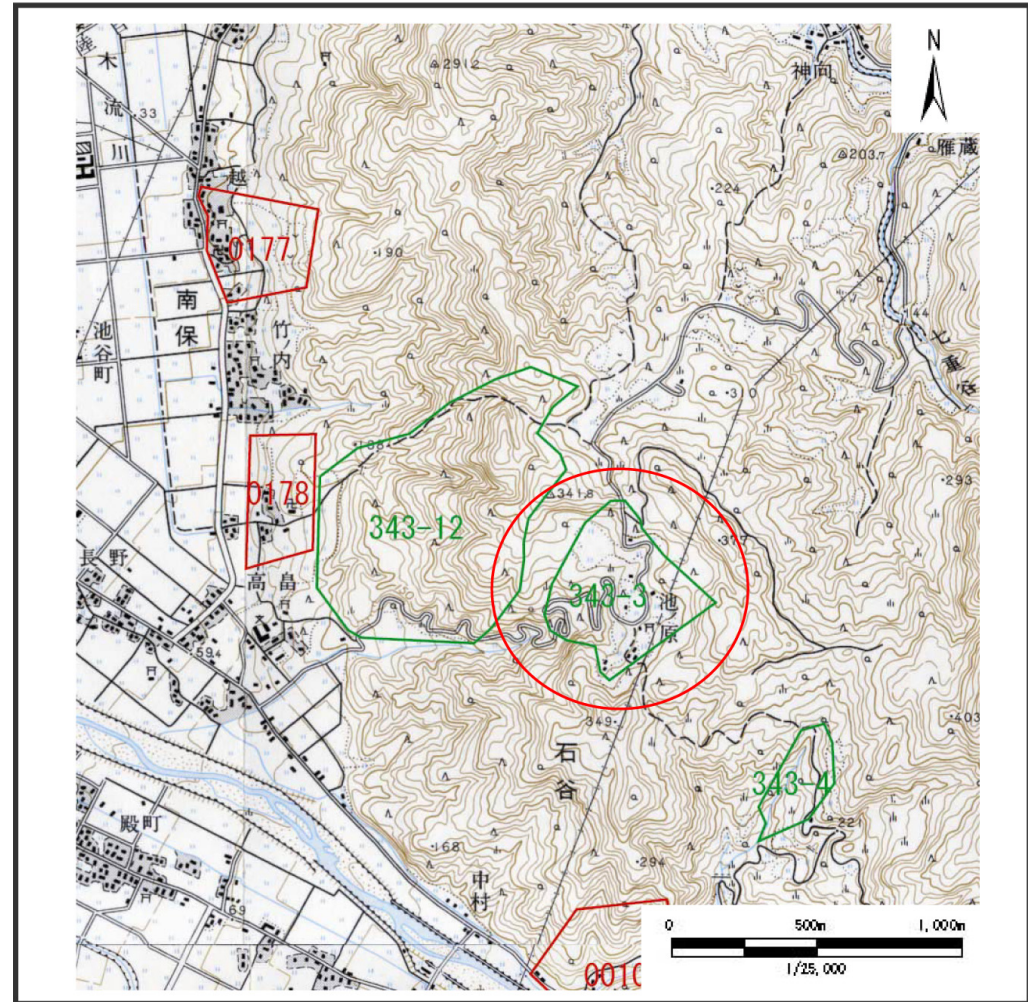


土砂災害警戒区域等の指定の公示に係る図書（その1）



(1/200,000)



(1/25,000)

様式－1（地）

土砂災害警戒区域・土砂災害特別警戒区域 位置図

自然現象の種類

地滑り

箇所番号

3343-3

箇所名

池の原

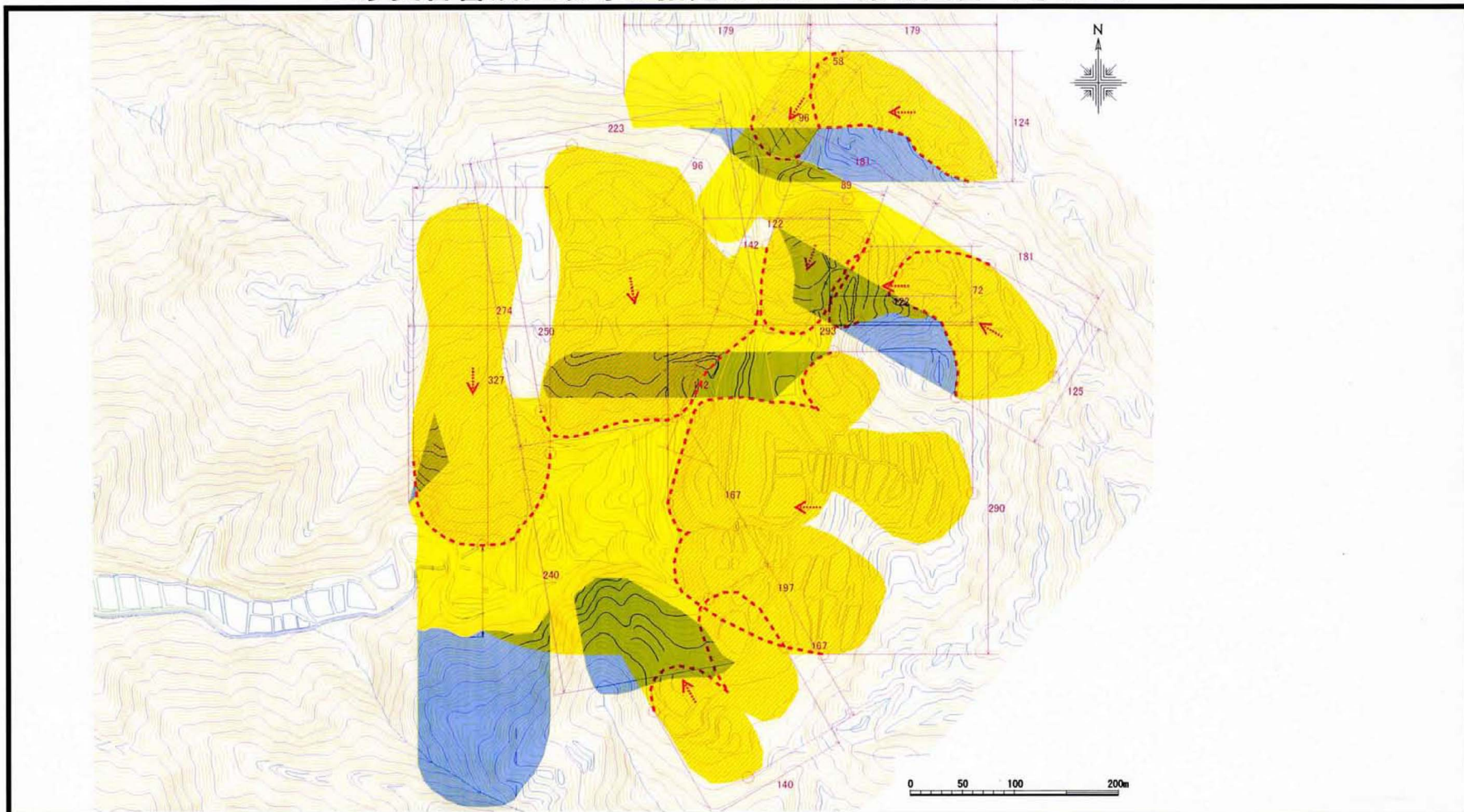
地滑り区域名

3343-3A～I

所在地

富山県下新川郡朝日町南保、石谷地内

土砂災害警戒区域等の指定の公示に係る図書（その2）



| | | | | | | | | | |
|---------------------------------------|---------------------------------|--|---------------|-------------|-------|--------|-----------|-------------------|-----|
| 様式－2（地） 土砂災害警戒区域・土砂災害特別警戒区域 区域図 | 土砂災害防止法施行令 第二条の基準に該当す る区域 | | | 自然現象 の種類 | 地滑り | 箇所番号 | 3343-3 | 箇所名 | 池の原 |
| | 土砂災害防止法施行令 第三条の基準に該当す る区域 | | 縮尺 1:2,500 | 告示番号 | | 地滑り区域名 | 3343-3A~I | | |
| | | | | | 告示年月日 | | 所在地 | 富山県下新川郡朝日町南保、石谷地内 | |