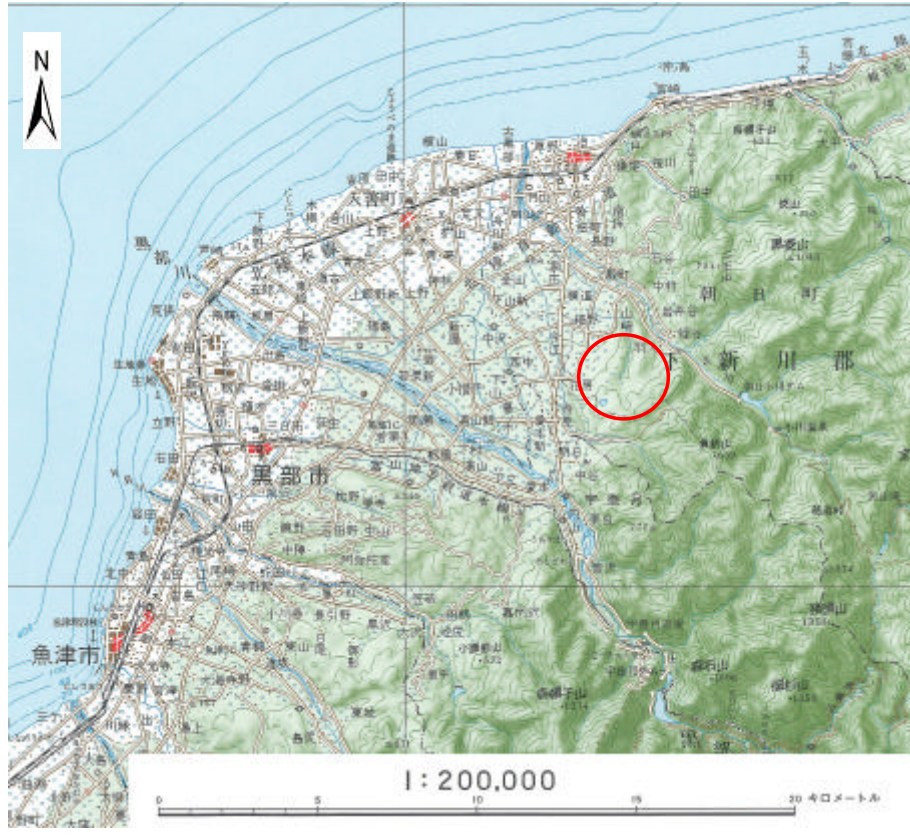
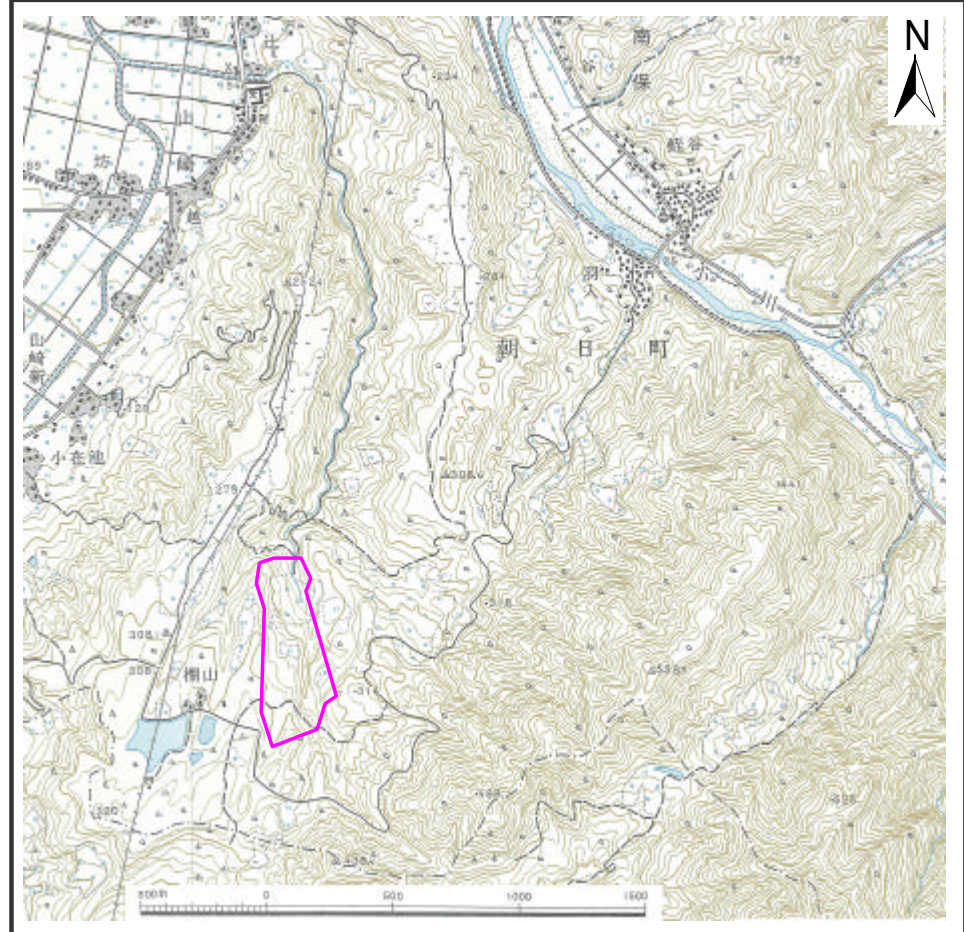


土砂災害警戒区域等の指定の公示に係る図書（その1）



(1/200,000)



(1/25,000)

様式 - 1 (地)

土砂災害警戒区域 位置図

自然現象の種類

地滑り

箇所番号

3343-6

箇所名

山合

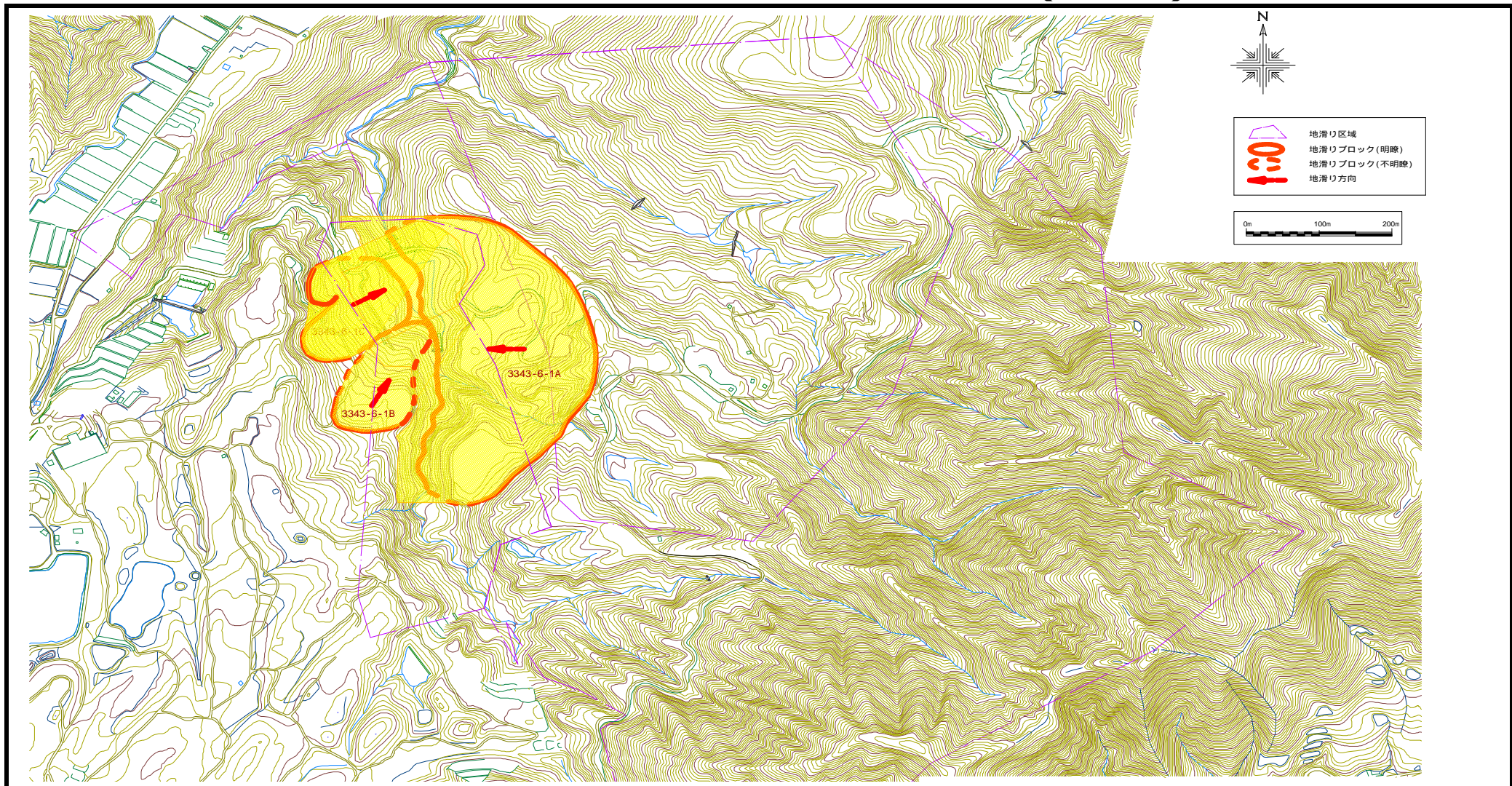
地滑り区域名

3343-6-1A~C

所在地

富山県下新川郡朝日町棚山地内

土砂災害警戒区域等の指定の公示に係る図書（その2）



様式 - 2 (地) 土砂災害警戒区域・土砂災害特別警戒区域区域図	土砂災害防止法施行令第二条の基準に該当する区域			自然現象の種類 地滑り	箇所番号 3343-6
	土砂災害防止法施行令第三条の基準に該当する区域		縮尺 1:2,500	告示番号	箇所名 山合 3343-6-1A～C
				告示年月日	所在地 下新川郡朝日町棚山内