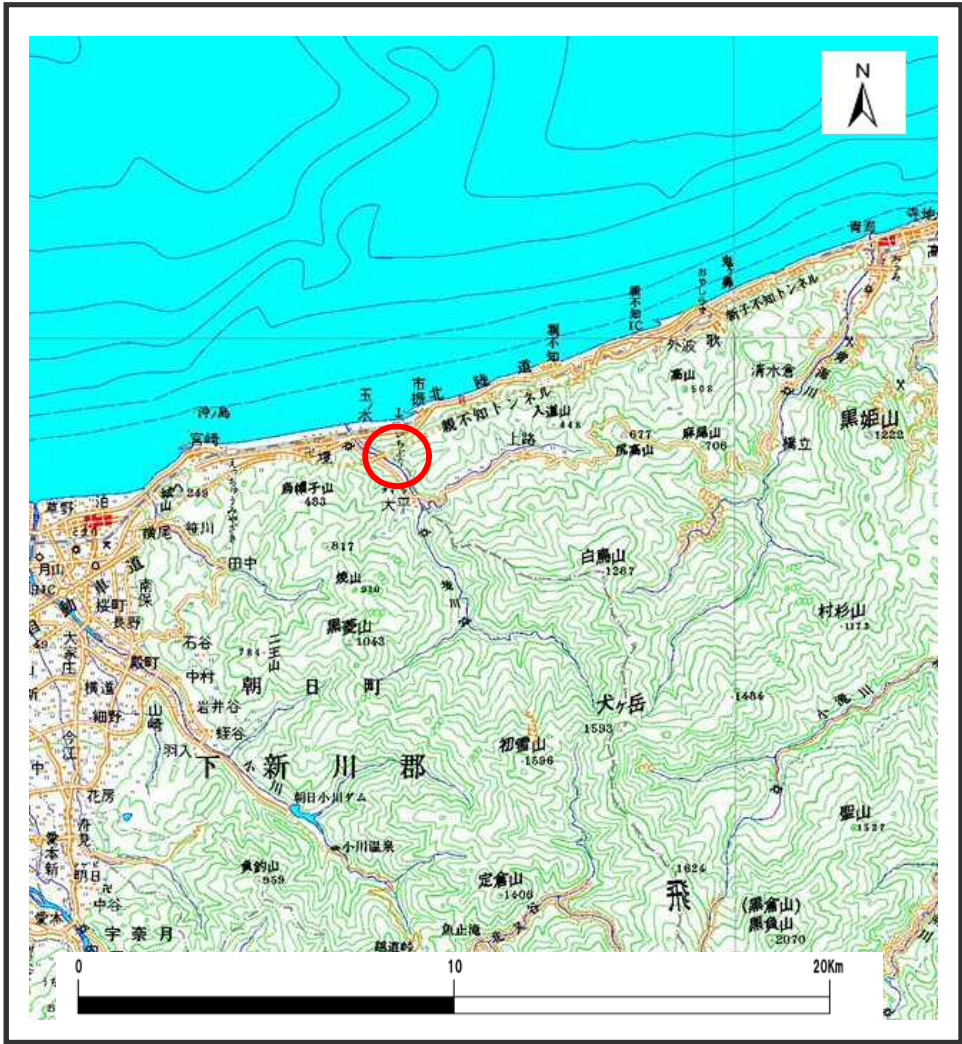
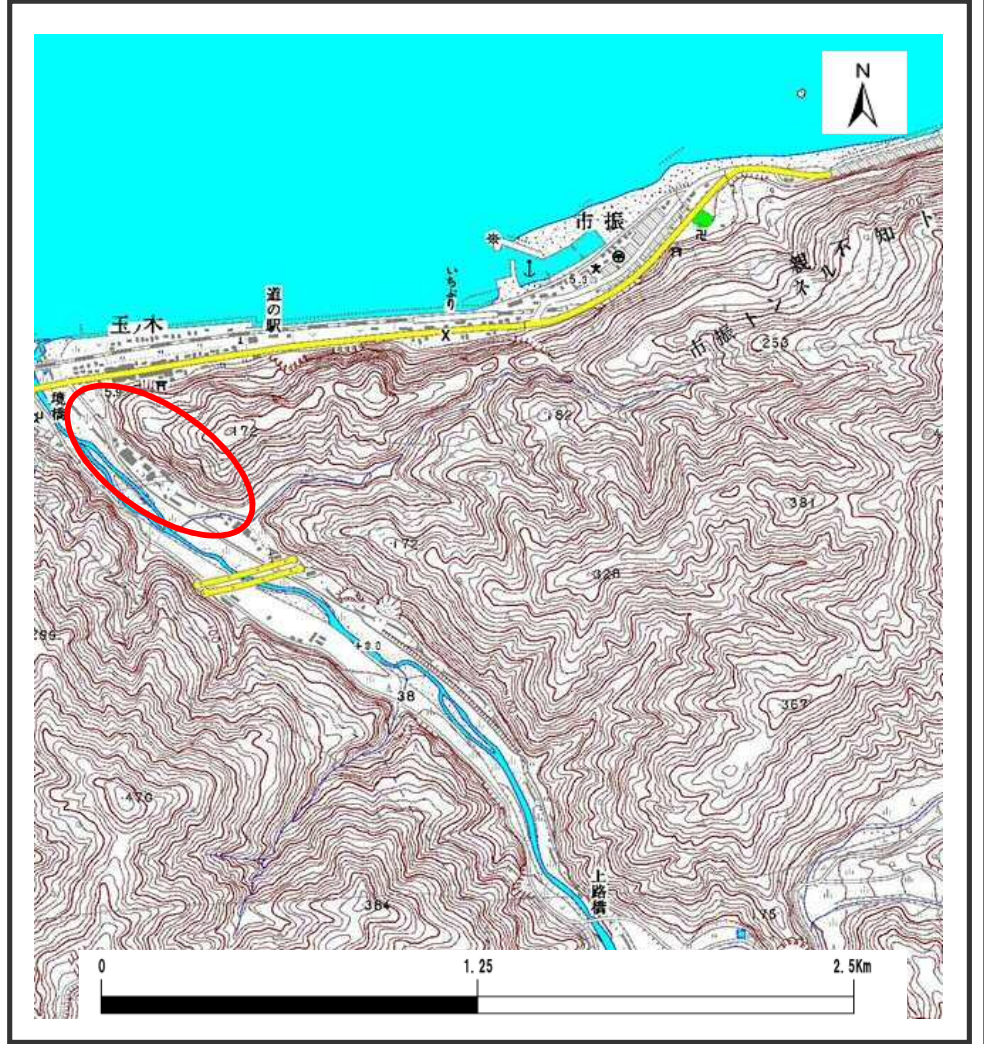


土砂災害警戒区域等の指定の公示に係る図書



位置図 (1/200,000)



位置図 (1/25,000)

様式-1(急)

土砂災害警戒区域・土砂災害特別警戒区域 位置図

自然現象の種類

急傾斜地の崩壊

箇所番号

糸魚川-563.011

告示番号

箇所名

市振(5)

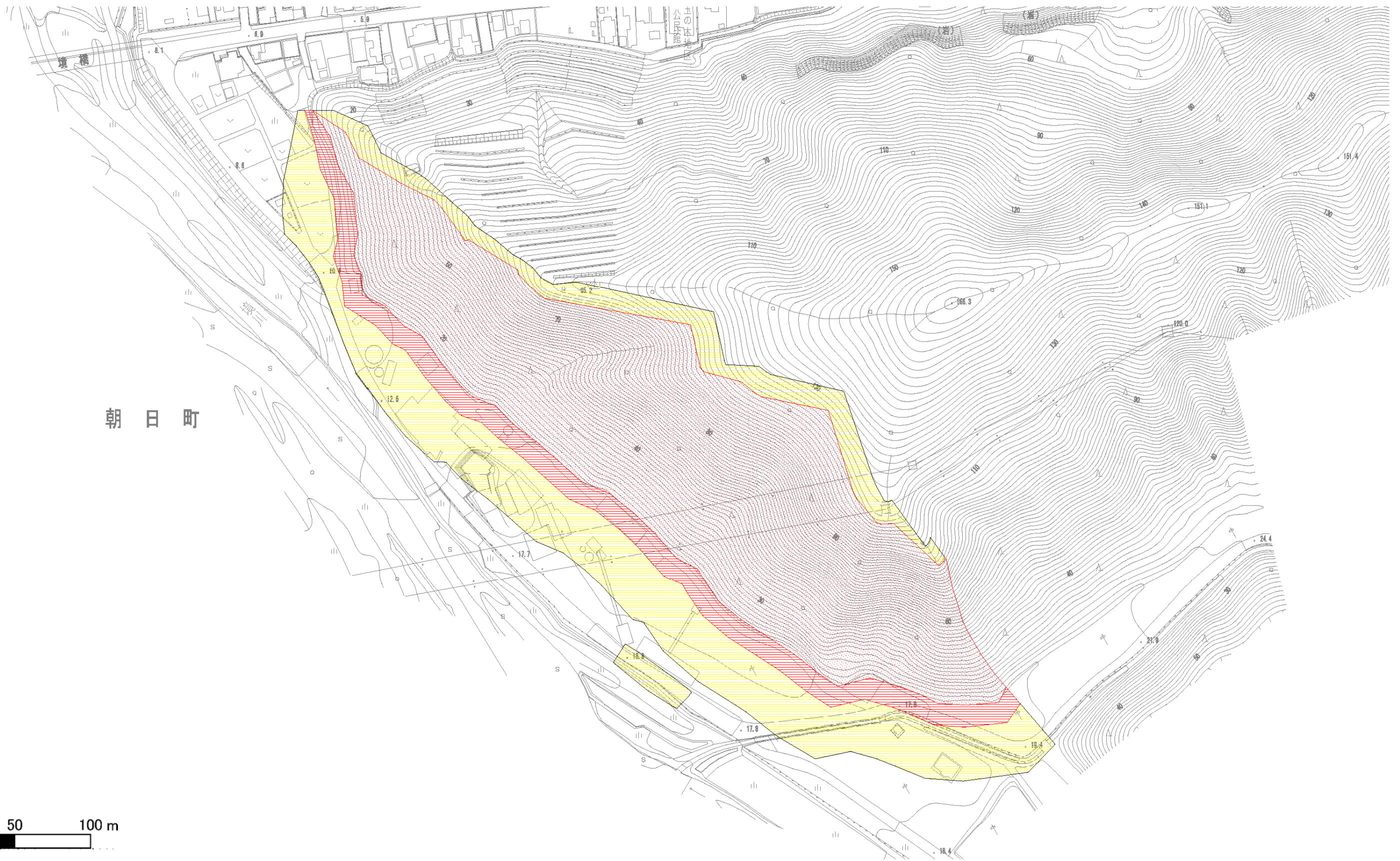
告示年月日

所在地

糸魚川市 大字市振、朝日町 境

この地図は、国土地理院長の承認を得て、同院発行の数値地図20000(地図画像)及び数値地図25000(地図画像)を複製したものである。(承認番号 平26情複、第1097号)

土砂災害警戒区域等の指定の公示に係る図書

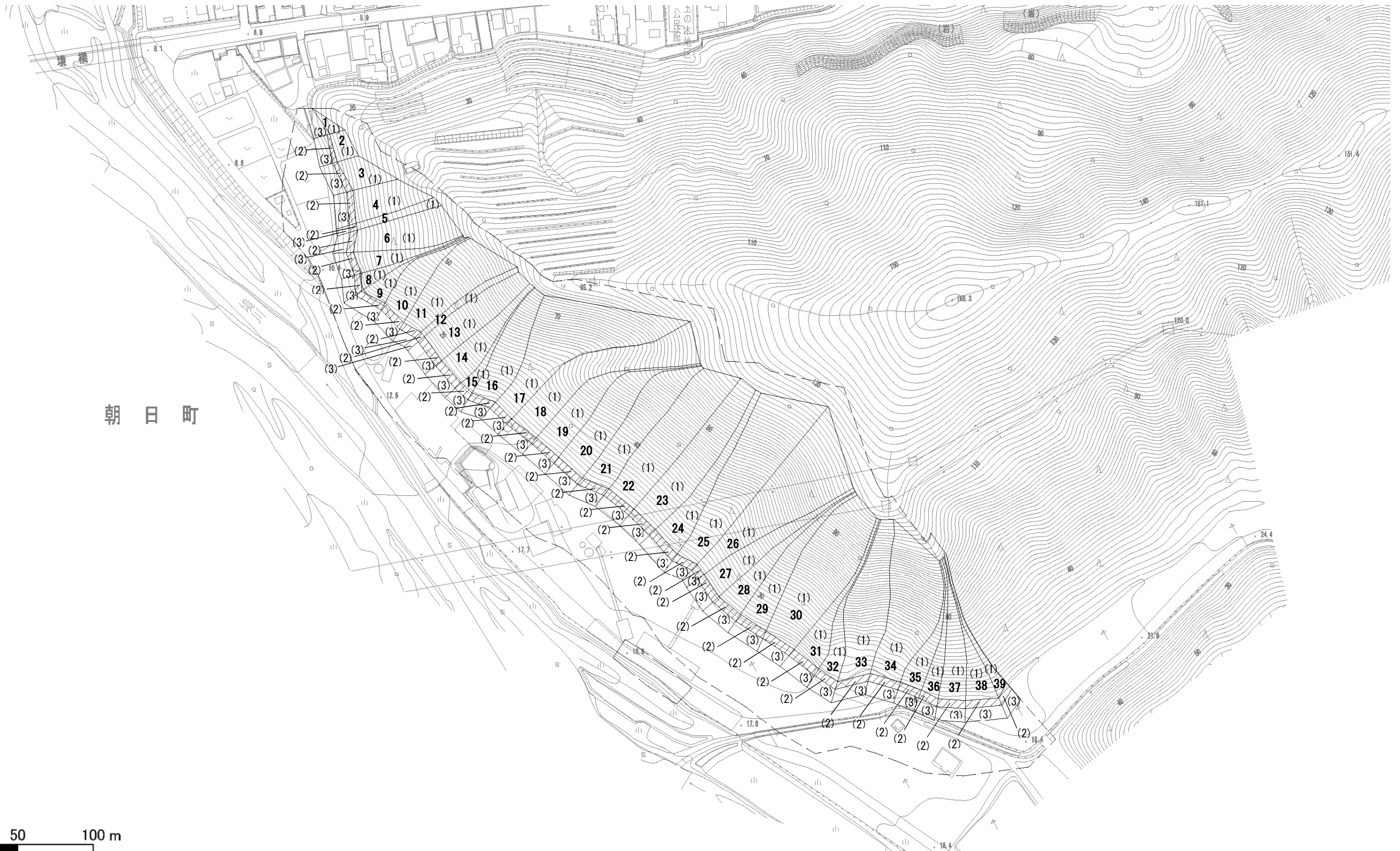


0 50 100 m

朝日町

様式-2(急) 土砂災害警戒区域・土砂災害特別警戒区域 区域図	土砂災害防止法施行令第二条の基準に該当する区域		自然現象 の種類 急傾斜地の崩壊 箇所番号 糸魚川-563.011
	土砂災害防止法施行令第三条の基準に該当する区域		
	急傾斜地斜面内の区域		告示年月日
	土石等の(移動)高さが1m以下の場合、土石等の移動による力が100kN/m ² を超える区域		所在地 糸魚川市 大字市振、朝日町 境
	土石等の堆積の高さが3mを超える区域		
	それ以外の区域		
		縮尺 1:2,500	

土砂災害警戒区域等の指定の公示に係る図書



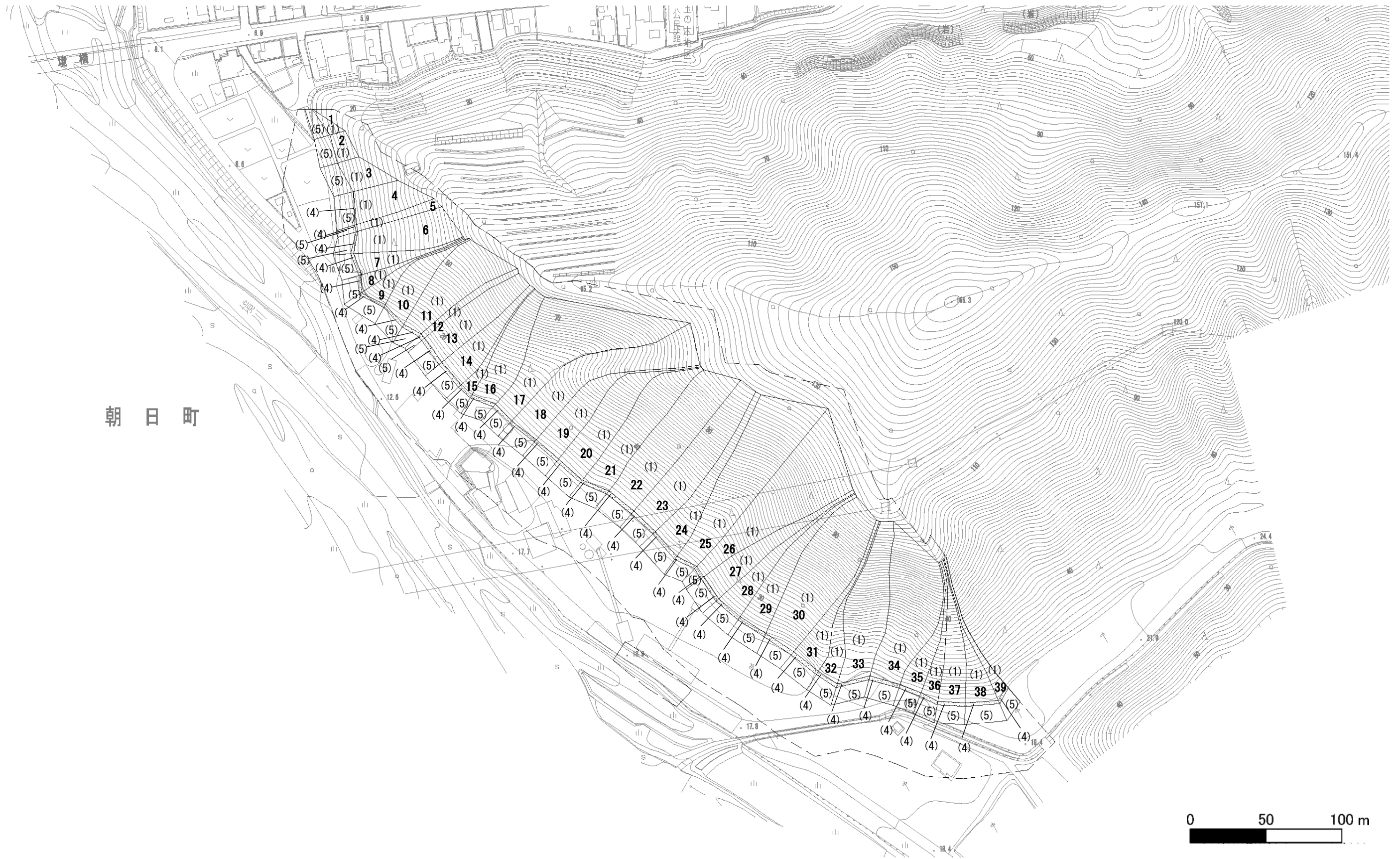
0 50 100 m

様式-2-1 (急) 土砂災害特別警戒区域の区域区分図 (急傾斜地の崩壊に伴う土石等の移動により 建築物の地上部に作用すると想定される力)	土砂災害防止法施行令第二条の基準に該当する区域		自然現象の種類 急傾斜地の崩壊 箇所番号 糸魚川-563.011	
	土砂災害防止法施行令第三条の基準に該当する区域	(1)		告示番号 新潟県告示第32・33号
	急傾斜地斜面内の区域	(2)		告示年月日 平成29年1月13日
	土砂等の(移動)高さが1m以下の場合、土石等の移動による力が100kN/m ² を超える区域	(3)	所在地 糸魚川市 大字市振、朝日町 境	
	それ以外の区域	(3)		



縮尺
1:2,500

土砂災害警戒区域等の指定の公示に係る図書



様式-2-2 (急) 土砂災害特別警戒区域の区域区分図 (急傾斜地の崩壊に伴う土石等の堆積により 建築物の地上部に作用すると想定される力)	土砂災害防止法施行令第二条の基準に該当する区域		N 縮尺 1:2,500	自然現象の種類	急傾斜地の崩壊	箇所番号	糸魚川-563.011
	土砂災害防止法施行令第三条の基準に該当する区域	急傾斜地斜面内の区域		告示番号	新潟県告示第32・33号	箇所名	市振(5)
	それ以外の区域	土砂等の堆積の高さが3mを超える区域		告示年月日	平成29年1月13日	所在地	糸魚川市 大字市振、朝日町 境

土砂災害警戒区域等の指定の公示に係る図書

(1/2)

	急傾斜地斜面内				下端に隣接する土地							
	(1)				移動による力(Fsm)の区分				堆積による力(Fsa)の区分			
	Fsm max (kN/m ²)	hsm (m)	Fsa max (kN/m ²)	h (m)	(2)		(3)		(4)		(5)	
				Fsm max (kN/m ²)	hsm (m)	Fsm max (kN/m ²)	hsm (m)	Fsa max (kN/m ²)	h (m)	Fsa max (kN/m ²)	h (m)	
1	*	*	*	*	-	-	99.0	1.0	-	-	11.6	2.3
2	*	*	*	*	142.3	1.0	99.0	1.0	-	-	12.6	2.5
3	*	*	*	*	166.8	1.0	94.4	1.0	-	-	13.6	2.7
4	*	*	*	*	173.9	1.0	99.8	1.0	18.2	3.6	13.6	2.7
5	*	*	*	*	174.1	1.0	100.0	1.0	18.2	3.6	13.6	2.7
6	*	*	*	*	174.1	1.0	100.0	1.0	19.2	3.8	15.2	3.0
7	*	*	*	*	172.2	1.0	98.5	1.0	19.7	3.9	15.2	3.0
8	*	*	*	*	172.2	1.0	98.5	1.0	19.7	3.9	15.2	3.0
9	*	*	*	*	173.0	1.0	99.1	1.0	19.7	3.9	15.2	3.0
10	*	*	*	*	173.7	1.0	99.6	1.0	19.7	3.9	15.2	3.0
11	*	*	*	*	180.3	1.0	99.6	1.0	21.2	4.2	15.2	3.0
12	*	*	*	*	180.3	1.0	91.9	1.0	21.2	4.2	14.2	2.8
13	*	*	*	*	180.4	1.0	92.0	1.0	21.7	4.3	14.2	2.8
14	*	*	*	*	180.4	1.0	92.0	1.0	21.7	4.3	14.2	2.8
15	*	*	*	*	180.4	1.0	92.0	1.0	21.7	4.3	14.2	2.8
16	*	*	*	*	180.4	1.0	92.0	1.0	21.7	4.3	14.2	2.8
17	*	*	*	*	180.3	1.0	92.4	1.0	21.7	4.3	14.7	2.9
18	*	*	*	*	172.6	1.0	98.8	1.0	19.7	3.9	15.2	3.0
19	*	*	*	*	175.5	1.0	98.8	1.0	20.2	4.0	15.2	3.0
20	*	*	*	*	177.9	1.0	90.2	1.0	20.2	4.0	15.2	3.0
21	*	*	*	*	180.7	1.0	92.2	1.0	21.7	4.3	14.2	2.8
22	*	*	*	*	180.7	1.0	92.2	1.0	21.7	4.3	14.2	2.8
23	*	*	*	*	180.7	1.0	92.2	1.0	21.7	4.3	14.2	2.8


土砂災害防止法施行令第三条の基準に該当する区域	(移動による力の区分)	(堆積による力の区分)	(1) 急傾斜地斜面内の区域 * 急傾斜地斜面内の力は必要に応じ公示する
			(2) 土石等の(移動)高さが1m以下の場合、移動による力が100kN/m ² を越える区域
			(3) それ以外の区域 (土石等の(移動)高さが1m以下の場合、移動による力が100kN/m ² 以下の区域)
			(4) 土石等の堆積の高さが3mを越える区域
			(5) それ以外の区域 (土石等の堆積の高さが3m以下の区域)
			Fsm: 移動による力 Fsm max: 移動による力の大きさのうち最大のもの hsm: 土石等の移動高さ
			Fsa: 堆積による力 Fsa max: 堆積による力の大きさのうち最大のもの h: 土石等の堆積の高さ

様式-3 (急) 建築物の構造の規制に必要な衝撃に関する事項	自然現象の種類	急傾斜地の崩壊	箇所番号	糸魚川-563.011
	告示番号		箇所名	市振(5)
	告示年月日		所在地	糸魚川市 大字市振、朝日町境

土砂災害警戒区域等の指定の公示に係る図書

(2/2)

	急傾斜地斜面内				下端に隣接する土地										
	(1)				移動による力(Fsm)の区分				堆積による力(Fsa)の区分						
	Fsm max (kN/m ²)	hsm (m)	Fsa max (kN/m ²)	h (m)	(2)	(3)	(4)	(5)	Fsm max (kN/m ²)	hsm (m)	Fsm max (kN/m ²)	hsm (m)	Fsa max (kN/m ²)	h (m)	Fsa max (kN/m ²)
24	*	*	*	*	180.6	1.0	92.1	1.0	21.2	4.2	14.2	2.8			
25	*	*	*	*	180.1	1.0	91.7	1.0	21.2	4.2	14.2	2.8			
26	*	*	*	*	180.6	1.0	92.1	1.0	21.2	4.2	14.2	2.8			
27	*	*	*	*	180.7	1.0	92.2	1.0	21.2	4.2	14.2	2.8			
28	*	*	*	*	180.7	1.0	92.2	1.0	21.7	4.3	14.2	2.8			
29	*	*	*	*	180.7	1.0	92.2	1.0	21.7	4.3	14.2	2.8			
30	*	*	*	*	180.5	1.0	92.0	1.0	22.2	4.4	14.7	2.9			
31	*	*	*	*	180.1	1.0	91.7	1.0	22.2	4.4	14.7	2.9			
32	*	*	*	*	180.7	1.0	92.2	1.0	22.2	4.4	14.2	2.8			
33	*	*	*	*	180.7	1.0	92.2	1.0	22.2	4.4	14.7	2.9			
34	*	*	*	*	180.6	1.0	92.1	1.0	22.2	4.4	14.7	2.9			
35	*	*	*	*	180.6	1.0	92.1	1.0	21.7	4.3	14.2	2.8			
36	*	*	*	*	180.6	1.0	92.1	1.0	21.7	4.3	14.2	2.8			
37	*	*	*	*	180.4	1.0	92.0	1.0	21.2	4.2	14.2	2.8			
38	*	*	*	*	179.7	1.0	91.4	1.0	20.7	4.1	14.2	2.8			
39	*	*	*	*	179.0	1.0	91.0	1.0	20.7	4.1	13.6	2.7			

土砂災害防止法施行令第三条の基準に該当する区域	(移動による力の区分)	(堆積による力の区分)	(1) 急傾斜地斜面内の区域 * 急傾斜地斜面内の力は必要に応じ公示する
			(2) 土石等の(移動)高さが1m以下の場合、移動による力が100kN/m ² を越える区域
			(3) それ以外の区域 (土石等の(移動)高さが1m以下の場合、移動による力が100kN/m ² 以下の区域)
			(4) 土石等の堆積の高さが3mを越える区域
			(5) それ以外の区域 (土石等の堆積の高さが3m以下の区域)
			Fsm: 移動による力 Fsm max: 移動による力の大きさのうち最大のもの hsm: 土石等の移動高さ
			Fsa: 堆積による力 Fsa max: 堆積による力の大きさのうち最大のもの h: 土石等の堆積の高さ

様式-3 (急) 建築物の構造の規制に必要な衝撃に関する事項	自然現象の種類	急傾斜地の崩壊	糸魚川-563.011
	告示番号		市振(5)
	告示年月日		糸魚川市 大字市振、朝日町 境