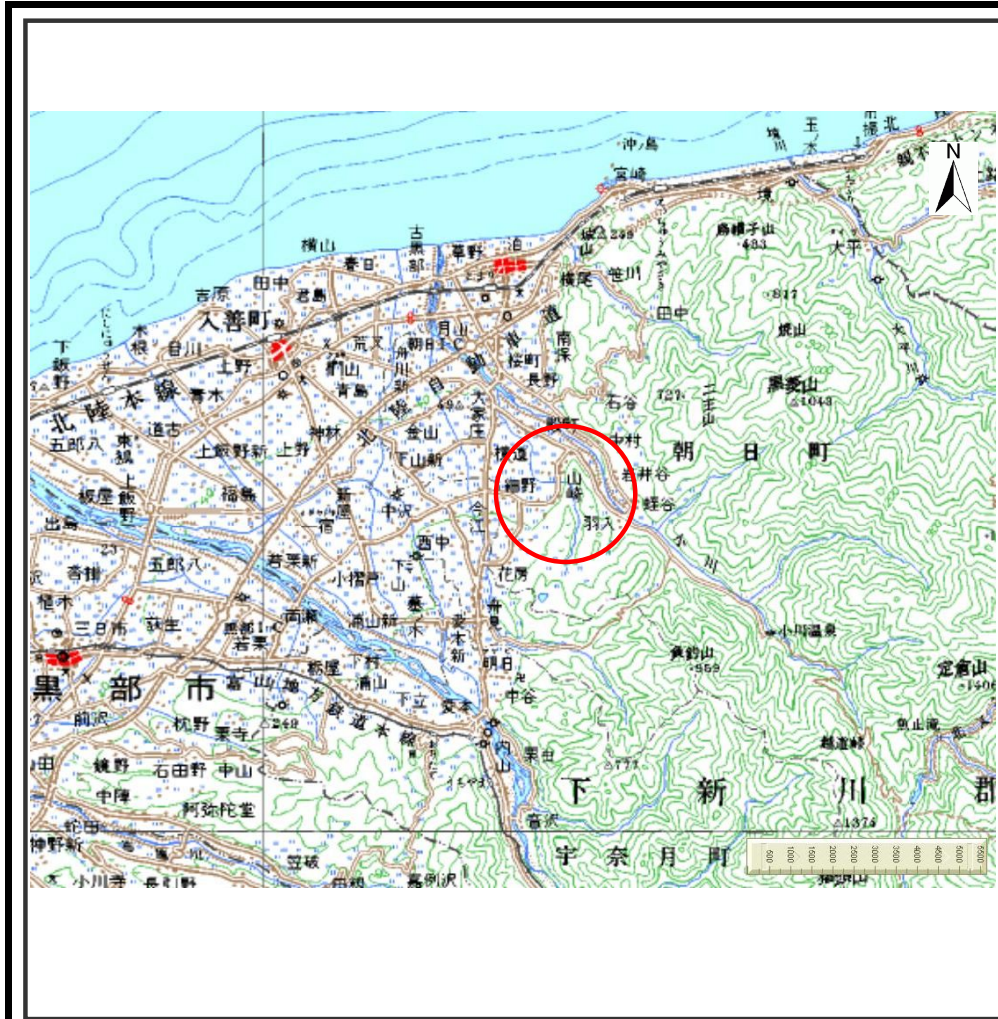
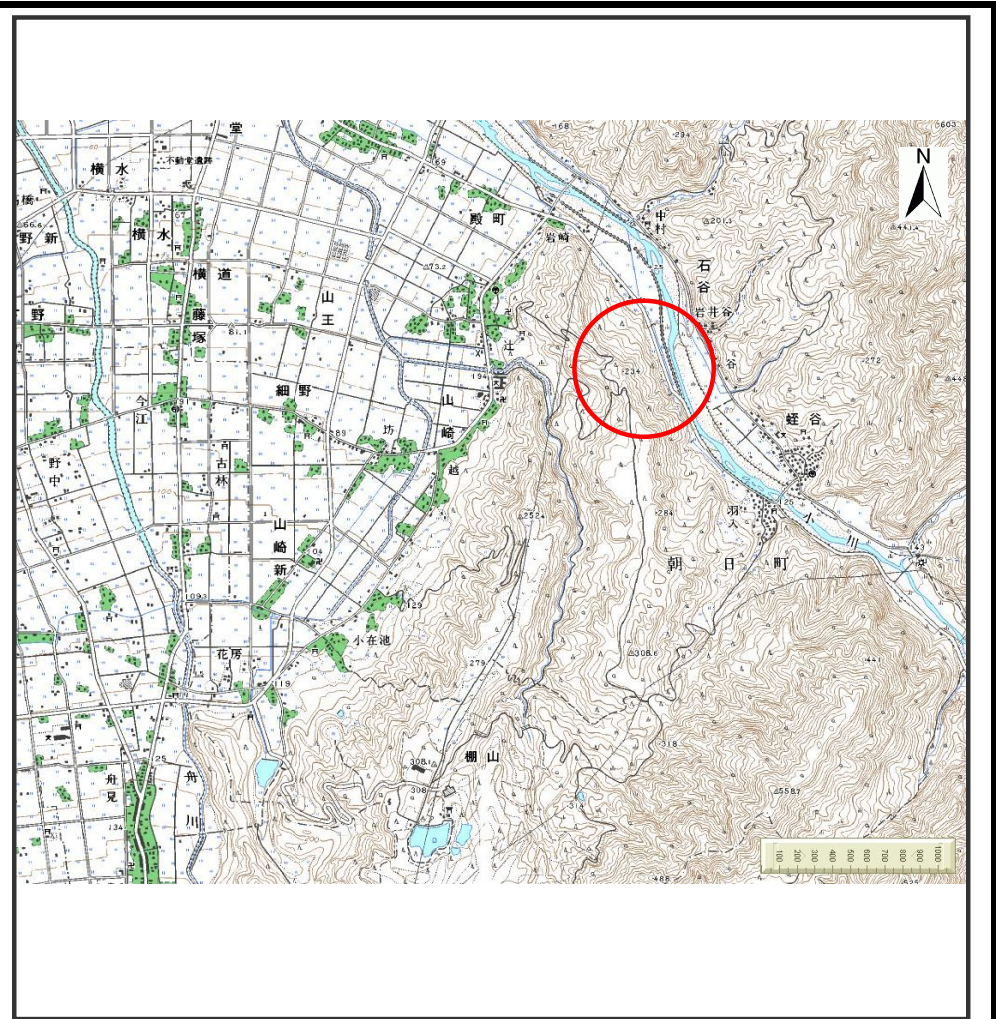


土砂災害警戒区域等の指定の公示に係る図書（その1）



(1/200,000)

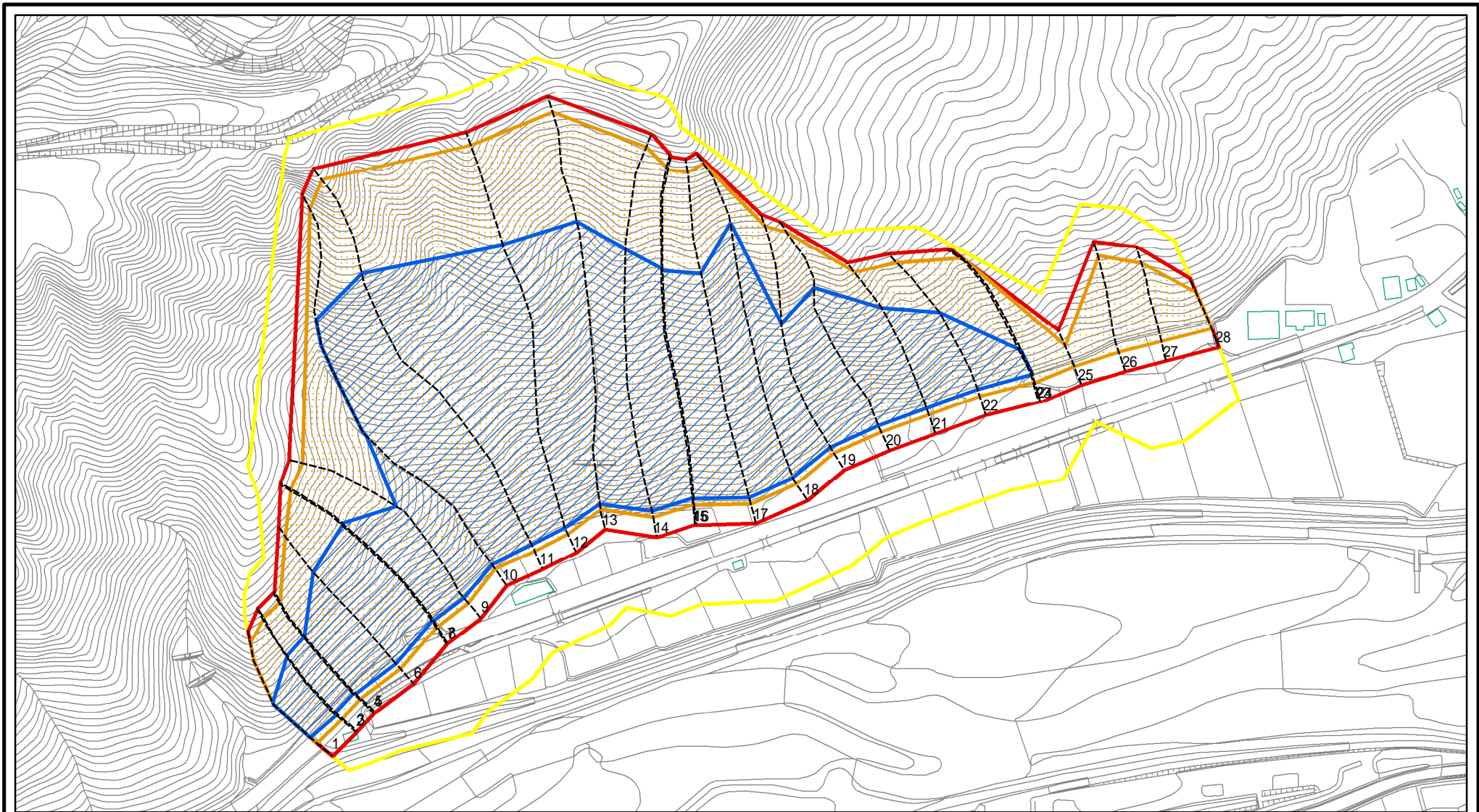


(1/25,000)

様式 - 1 (急) 土砂災害警戒区域・土砂災害特別警戒区域 位置図	自然現象の種類	急傾斜地の崩壊
	箇所番号	J3
	箇所名	山崎(13)
	所在地	富山県下新川郡朝日町山崎

この地図は、国土地理院の承認を得て、同院発行の20万分の1・2万5千分の1の地形図を複製したものである。(承認番号 平18総複 第147号)

土砂災害警戒区域等の指定の公示に係る図書(その2)



0 25 50 100
m

図中の数字は横断測線番号を示す

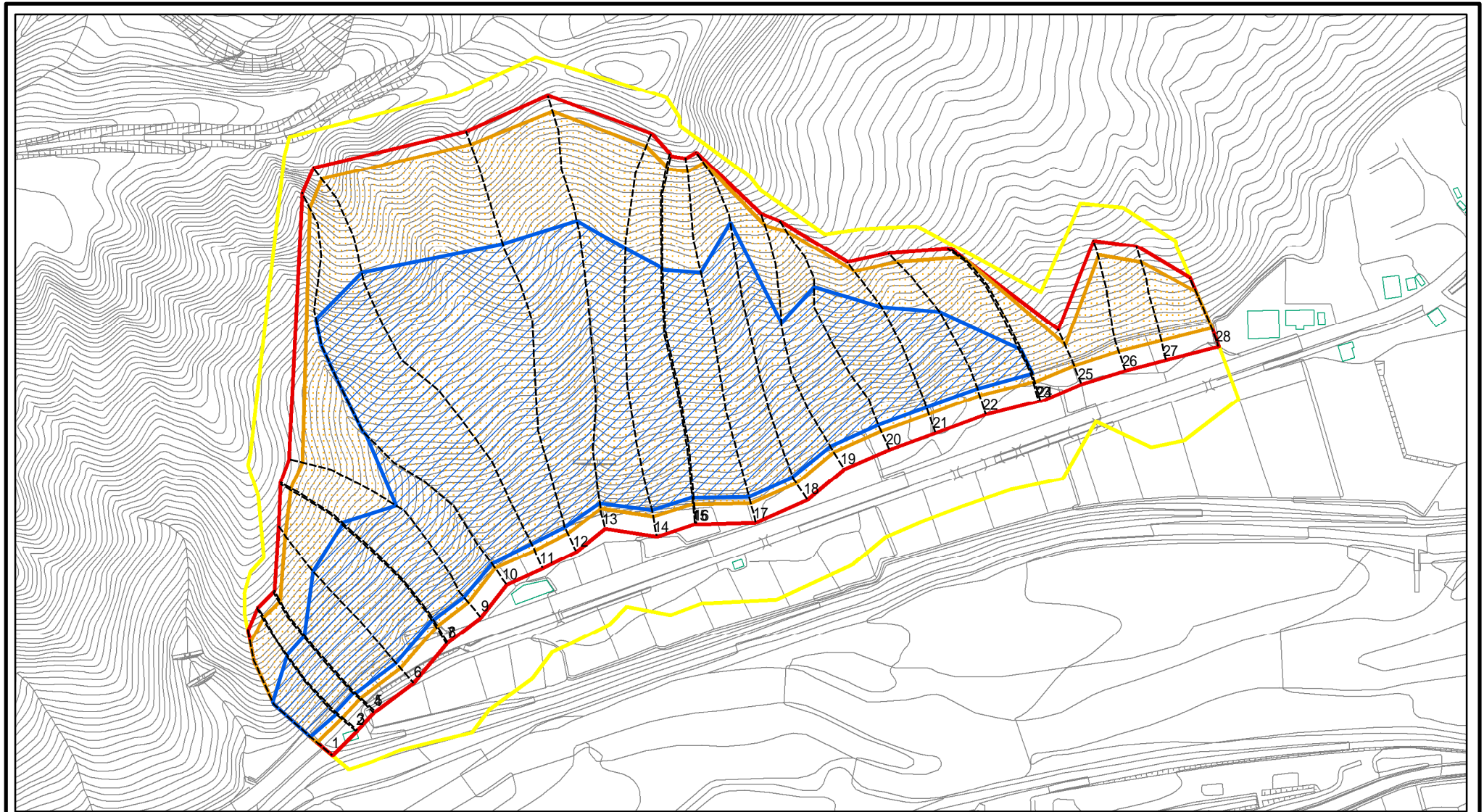
様式 - 2 (急)
土砂災害警戒区域・土砂災害特別警戒区域
区域図(その1)

土砂災害防止法施行令第二条の基準に該当する区域	
土砂災害防止法施行令第三条の基準に該当する区域	
それ以外の区域	

	縮尺
	1:2,500

自然現象の種類	急傾斜地の崩壊	箇所番号	J3
告示番号		箇所名	山崎(13)
告示年月日		所在地	富山県下新川郡朝日町山崎

土砂災害警戒区域等の指定の公示に係る図書(その2 - 1)



0 25 50 100
m

図中の数字は横断測線番号を示す

様式 - 2 - 1(急)

土砂災害警戒区域・土砂災害特別警戒区域

区域図(その2)

土砂災害防止法施行令第二条の基準に該当する区域

土砂災害防止法
施行令第三条の
基準に該当する
区域

それ以外の区域



縮尺

1:2,500

自然現象
の種類

告示番号

告示年月日

急傾斜地の崩壊

箇所番号

箇所名

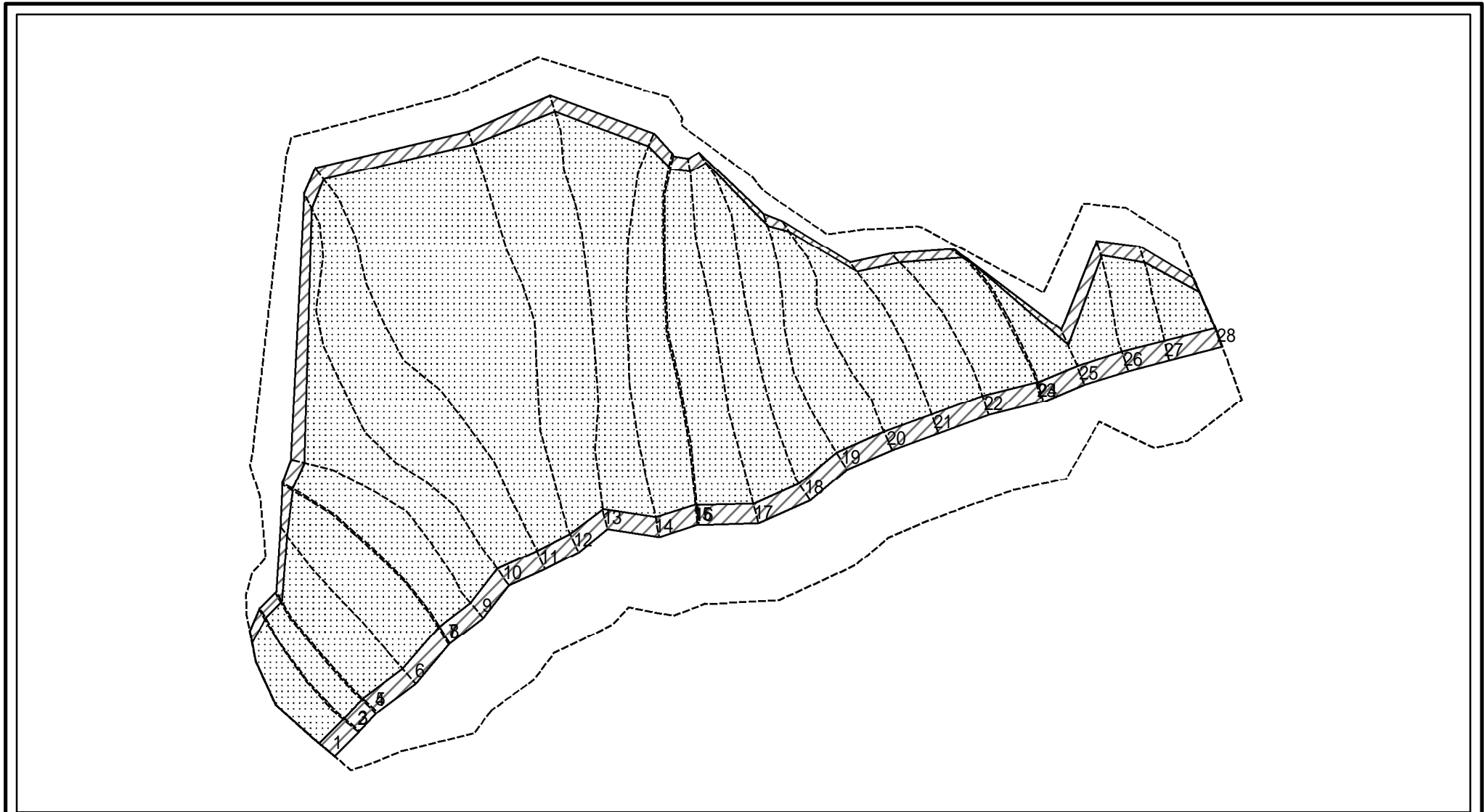
所在地

J3

山崎(13)

富山県下新川郡朝日町山崎

土砂災害警戒区域等の指定の公示に係る図書(その2 - 2)



0 25 50 100
m

図中の数字は横断測線番号を示す

様式 - 2 - 2 (急)
土砂災害特別警戒区域の区域区分図
(急傾斜地の崩壊に伴う土石等の移動により
建築物の地上部に作用すると想定される力)

土砂災害防止法施行令第二条の基準に該当する区域



土砂災害防止法
施行令第三条の
基準に該当する
区域

土石等の(移動)高さが1m以下の場合、
土石等の移動による力が100kN/mを超える区域



それ以外の区域



縮尺

1:2,500

自然現象
の種類

告示番号

告示年月日

急傾斜地の崩壊

箇所番号

箇所名

所在地

J3

山崎(13)

富山県下新川郡朝日町山崎

土砂災害警戒区域等の指定の公示に係る図書(その2 - 3)



0 25 50 100
m

図中の数字は横断測線番号を示す

様式 - 2 - 3 (急)
土砂災害特別警戒区域の区域区分図
(急傾斜地の崩壊に伴う土石等の堆積により
建築物の地上部に作用すると想定される力)

土砂災害防止法施行令第二条の基準に該当する区域



土砂災害防止法
施行令第三条の
基準に該当する
区域



縮尺

1:2,500

自然現象
の種類

告示番号

告示年月日

急傾斜地の崩壊

箇所番号

箇所名

所在地

J3

山崎 (13)

富山県下新川郡朝日町山崎

土砂災害警戒区域等の指定の公示に係る図書（その3）

横断測線の区間	土石等の移動により建築物の地上部に作用すると想定される力				土石等の堆積により建築物の地上部に作用すると想定される力				横断測線の区間	土石等の移動により建築物の地上部に作用すると想定される力				土石等の堆積により建築物の地上部に作用すると想定される力			
	土石等の(移動)高さが1m以下の場合、土石等の移動による力が100kN/m ² を超える区域		それ以外の区域		土石等の堆積の高さが3mを超える区域		それ以外の区域			土石等の(移動)高さが1m以下の場合、土石等の移動による力が100kN/m ² を超える区域		それ以外の区域		土石等の堆積の高さが3mを超える区域		それ以外の区域	
	力の大きさのうち最大のもの(kN/m ²)	土石等の高さ(m)	力の大きさのうち最大のもの(kN/m ²)	土石等の高さ(m)	力の大きさのうち最大のもの(kN/m ²)	土石等の高さ(m)	力の大きさのうち最大のもの(kN/m ²)	土石等の高さ(m)		力の大きさのうち最大のもの(kN/m ²)	土石等の高さ(m)	力の大きさのうち最大のもの(kN/m ²)	土石等の高さ(m)	力の大きさのうち最大のもの(kN/m ²)	土石等の高さ(m)	力の大きさのうち最大のもの(kN/m ²)	土石等の高さ(m)
1 ~ 2	176.3	1.0	100.0	1.0	21.64	4.0	16.05	3.0	27 ~ 28	147.1	1.0	100.0	1.0	-	-	14.30	2.7
2 ~ 3	176.4	1.0	100.0	1.0	21.64	4.0	16.05	3.0	~								
3 ~ 4	177.4	1.0	100.0	1.0	19.83	3.7	16.05	3.0	~								
4 ~ 5	177.4	1.0	100.0	1.0	21.92	4.1	16.05	3.0	~								
5 ~ 6	177.4	1.0	100.0	1.0	21.92	4.1	16.05	3.0	~								
6 ~ 7	176.9	1.0	100.0	1.0	21.46	4.0	16.05	3.0	~								
7 ~ 8	175.3	1.0	100.0	1.0	21.16	4.0	16.05	3.0	~								
8 ~ 9	175.3	1.0	100.0	1.0	21.16	4.0	16.05	3.0	~								
9 ~ 10	165.6	1.0	100.0	1.0	20.05	3.7	16.05	3.0	~								
10 ~ 11	166.2	1.0	100.0	1.0	20.09	3.8	16.05	3.0	~								
11 ~ 12	166.2	1.0	100.0	1.0	20.09	3.8	16.05	3.0	~								
12 ~ 13	165.1	1.0	100.0	1.0	20.00	3.7	16.05	3.0	~								
13 ~ 14	165.0	1.0	100.0	1.0	19.99	3.7	16.05	3.0	~								
14 ~ 15	168.3	1.0	100.0	1.0	20.29	3.8	16.05	3.0	~								
15 ~ 16	168.3	1.0	100.0	1.0	20.29	3.8	16.05	3.0	~								
16 ~ 17	168.3	1.0	100.0	1.0	20.29	3.8	16.05	3.0	~								
17 ~ 18	171.0	1.0	100.0	1.0	20.57	3.8	16.05	3.0	~								
18 ~ 19	171.0	1.0	100.0	1.0	20.57	3.8	16.05	3.0	~								
19 ~ 20	174.3	1.0	100.0	1.0	21.00	3.9	16.05	3.0	~								
20 ~ 21	176.9	1.0	100.0	1.0	21.51	4.0	16.05	3.0	~								
21 ~ 22	176.9	1.0	100.0	1.0	21.51	4.0	16.05	3.0	~								
22 ~ 23	171.3	1.0	100.0	1.0	20.70	3.9	16.05	3.0	~								
23 ~ 24	159.6	1.0	100.0	1.0	17.75	3.3	16.05	3.0	~								
24 ~ 25	159.6	1.0	100.0	1.0	-	-	16.05	3.0	~								
25 ~ 26	156.0	1.0	100.0	1.0	-	-	15.35	2.9	~								
26 ~ 27	156.0	1.0	100.0	1.0	-	-	15.35	2.9	~								

様式 - 3 (急)	自然現象の種類	急傾斜地の崩壊	箇所番号	J3
	告示番号		箇所名	山崎 (13)
	告示年月日		所在地	富山県下新川郡朝日町山崎
建築物の構造の規制に必要な衝撃に関する事項				