

[トップページ](#) [注目情報](#) [開催に向けた取り組み](#) 高校生が育成する「第68回全国植樹祭」用苗木の仕上げの準備を行いました。

検索

## 注目情報

一覧へ戻る

開催報告

大会の概要

大会テーマ・シンボルマーク等

関連行事

富山県実行委員会

各種計画

お手植え・お手播き樹種

イベント情報

全国植樹祭だより

開催に向けた取り組み

苗木のホームステイ

一般参加者募集

入札情報

シンボルマーク等の使用について

寄附者一覧

富山県・会場へのアクセス

よくある質問

お問い合わせ

関連リンク一覧

## 開催に向けた取り組み

### 高校生が育成する「第68回全国植樹祭」用苗木の仕上げの準備を行いました。

平成29年3月7日（火）、高校生が育成する「第68回全国植樹祭」用苗木の仕上げの準備として、富山県立上市高校のみなさんに優良無花粉スギ「立山 森の輝き」の苗木の選別作業を行っていただきました。県が開発した優良無花粉スギ「立山 森の輝き」は、花粉を飛ばさないだけでなく、精英樹（生長が良く、形質が優れている品種）を交配して造った苗木から、さらに初期生長及び雪害抵抗に優れているものを選び出しているため、林業用の苗木としても優れていることが見込まれます。

無花粉スギの雌花に、無花粉となる遺伝子を持つスギ（有花粉）の花粉を受粉させて種で増やしており、半分は有花粉、半分は無花粉となることから、無花粉の苗木を選別する作業を要します。

生徒のみなさんは、苗木から採取した5mmほどの雄花をメスを使って慎重に切り開き、顕微鏡で花粉の有無を調べました。

選別した優良無花粉スギ「立山 森の輝き」は、「第68回全国植樹祭」において、参加者の記念植樹に使用することとしており、4月頃まで、引き続き大事に育てていただきます。



説明の様子



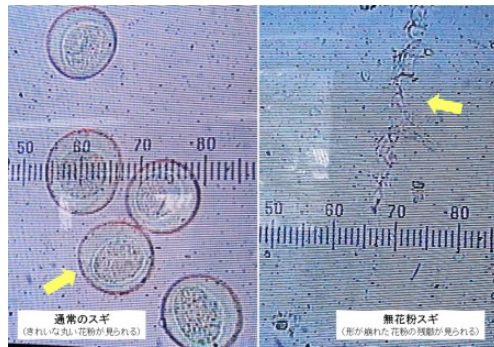
雄花



作業の様子①



作業の様子②



花粉の比較

**お問い合わせ先**

**富山県農林水産部森林政策課全国植樹祭推進班**

〒930-8501 富山県富山市新総曲輪1番7号

TEL076-444-4077 FAX076-444-3390



[当HPへのリンクについて](#)

[サイトポリシー](#)