



射水市クリーンピア射水

所在地：富山県射水市西高木1150
 電話：0766-55-2730 FAX：0766-55-4535
 開館時間：8時30分～17時30分
 見学利用時間：9時～17時
 休館日：土曜・日曜・祝日・年末年始(12/29～1/3)
 ホームページ：http://www7.city.imizu.toyama.jp/project/1306110/30/30_1.html
 電子メール：cleanpia@city.imizu.toyama.jp

どんなところ？

射水市の家庭や一部事業所から出る燃えるごみを流動床式焼却炉で一日に最大138 t 処理することができます。

また、ごみを燃やした余熱を利用した発電やプラズマ溶融炉から排出されるスラグをアスファルト用骨材として有効利用を図るなど地球環境の保全に配慮し、廃棄物の減量化及び環境にやさしい循環型社会形成の拠点として施設見学等を通じてごみの減量化、排出抑制の啓発を行っています。

どんな設備があるの？ 循環型社会をつくるために 進めましょう「4 R 行動」

焼却ごみピット・ごみクレーン

ごみピットの容量は2,800m³で、ごみクレーンによってごみホッパへ投入します。全自動運転と半自動運転が行えます。



流動床式焼却炉

(46t / 日 × 3炉)

炉の下部で高温の砂を空気で激しく動かし、その中でごみを短時間で完全に焼却します。



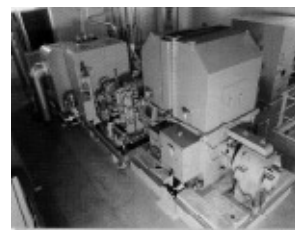
発電機

ボイラーで熱回収した蒸気でタービンを駆動して発電機を回し、最大1,470kwの電力を発生させます。



プラズマ溶融炉

ボイラー・減温塔及びろ過式集じん器で捕集した飛灰を、電力を使ったプラズマの熱で溶かして、スラグにします。



- ・見学コース：ミライクル館とあわせた見学コースとなります。(要予約。詳しくは、お問い合わせください。)
- ・駐車場：有
- ・アクセス情報：車でJR小杉駅より約10分、北陸自動車道小杉インターより約15分、射水市コミュニティバス東部・七美線リサイクルプラザ前バス停より徒歩0分。

