

見学しよう

しせつ探検隊のスタートだ！

— 浄化センターのしくみ —

汚れた水がきれいになるまで

- ・対象者：小学校中学年以上どなたでも
- ・人数：60名程度まで
- ・所要時間：1～2時間
- ・料金：無料
- ・予約：2週間前までに、電話またはHPから予約してください。

1. 施設概要説明

- ・初めに、会議室でビデオやパワーポイントを用いて施設の概要を説明します。
- ・クイズで、日頃の生活と浄化センターとの結びつきを確認しましょう。

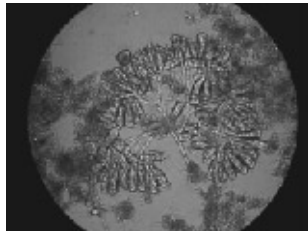
2. 施設見学

- ・天候にあわせて、実際に、水処理施設を見学します。
- ・時間に余裕のある場合は、汚泥溶融炉も見学します。



3. 実験、観察

- ・水処理簡易モデル、汚泥処理簡易モデルなどで水処理のようすを見たり、処理で活躍している微生物を顕微鏡で観察したりします。



4. まとめ

- ・再度会議室に戻り、アンケートや感想を記入してください。
- ・見学内容について、クイズ形式で理解を確認しましょう。
- ・また、見学したときに気づいたことや疑問に思ったことなどをもとに、質疑応答も行います。



浄化センターできれいになった水はどのように
体験しよう 利用されているのかな？ みんなで見に行きましょう。

1. せせらぎ水路

神通川左岸浄化センターの処理水のみが流れている水路です。幅2m、全長約1.3kmあり、毎日約8,000m³の処理水を放流しています。色とりどりの鯉が泳いでおり、一角には散策路やあずまやも設けられ、地元住民の憩いの場となっています。



- ・対象者：小学生以上どなたでも体験できます。
- ・人数：60人程度まで
- ・所要時間：施設見学を含めて1～2時間程度
- ・料金：無料です。
- ・予約：2週間前まで、電話またはHPから予約してください。
- ・留意事項：放流先までは距離がありますので、自家用車、バスなどの準備をお願いします。

9月10日の下水道の日にあわせて、施設見学会や水の研究室などの実施も検討中です。お問い合わせください。

2. 足洗池

センターから約3km離れた公園に、池の水質浄化を目的とし、毎日約5,000m³の処理水を放流しています。池の周りには散歩道があり、散策を楽しむことができます。池には中の島があり、吊り橋で渡ることができます。将来は、センターに隣接する「元気の森」公園の池にも放流する予定です。



ひとくち辞典

コップ1杯の牛乳やスプーン1杯の醤油や油を魚がすめるまでに薄めるには、お風呂に何倍分も水が必要です。水をきれいに保つために、流さない工夫を心がけましょう！