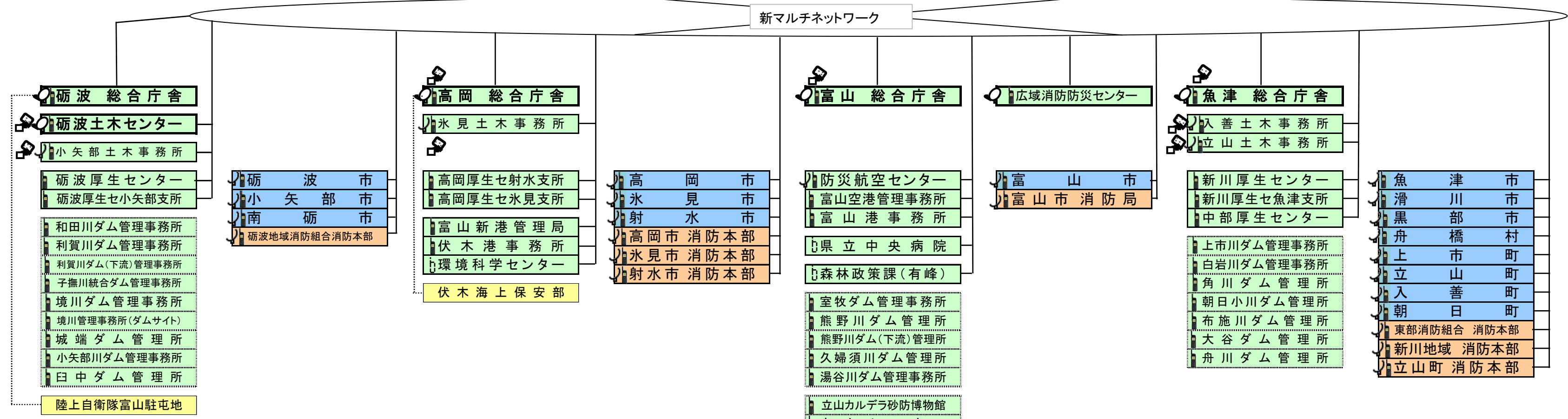


富 山 県 防 災 行 政 無 線 系 統 図

- 凡 例
- 地球局
 - TVRO
 - 光+衛星携帯
 - 光回線
 - VSAT地球局
 - 衛星携帯
 - 可搬型VSAT
 - 専用線

- | | |
|----------|-------------|
| 富山エフエム放送 | 富山テレビ放送 |
| NHK富山放送局 | チューリップテレビ |
| 北日本放送 | 日本赤十字社富山県支部 |
| 富山地方気象台 | |

- 総務省・消防庁
- 他都道府県等
- 首都圏本部
(都道府県会館内)



主 回 線 : 有 線 系
副 回 線 : 衛 星 系

(地球局:1局 VSAT局:6局 衛星可搬局:9局 通信局:73局 通信所:9局)

衛星携帯回線

管財課(3台)		防災・危機管理課(2台)		土木部(1台)		農林水産部(1台)		消防課(1台)	
現地調査用 1	現地調査用 2	現場派遣用 1	現場派遣用 2	現地調査用	現地調査用	現地調査用	現地調査用	ヘリ発着場派遣用	(防災航空センター配備)

全 県 移 動 局 8 局

地上系無線回線

地 区 別 系 移 動 局 212 局 (基地局 32 局 中継局 2 局 陸上移動局 178 局 [車載型 147 局 携帯型 31 局])

砺波地区 400MHz帯		
基地局 設置機関名	車載型	携帯型
砺波土木センター	15	2
和田川ダム管理事務所	1	
利賀川ダム管理事務所		2
利賀川ダム管理事務所(冬期)	2	
城端ダム管理所	1	
境川ダム管理事務所		1
境川ダム(ダムサイト)	1	1
小矢部川ダム管理事務所	1	
臼中ダム管理所	1	2

猫池 中継局
400MHz帯

計 22 5

高岡地区 400MHz帯		
基地局 設置機関名	車載型	携帯型
高岡土木センター	18	2

氷見地区 400MHz帯		
基地局 設置機関名	車載型	携帯型
氷見土木事務所	12	2

小矢部地区 400MHz帯		
基地局 設置機関名	車載型	携帯型
小矢部土木事務所	10	2
子撫川統合ダム管理事務所	3	3

計 43 9

富山地区 400MHz帯		
基地局 設置機関名	車載型	携帯型
富山土木センター	21	2
室牧ダム管理事務所	1	
熊野川ダム管理所		1
熊野川ダム管理事務所(冬期)	1	
久婦須川ダム管理所	1	
森林政策課(有峰)		1
林道有峰線 龜谷 連絡所	10	1
林道有峰線 水須 連絡所		1
湯谷川ダム管理所	1	1

計 35 4

魚津地区 400MHz帯		
基地局 設置機関名	車載型	携帯型
新川土木センター	13	2
角川ダム管理所	1	

立山地区 400MHz帯		
基地局 設置機関名	車載型	携帯型
立山土木事務所	13	2
上市川ダム管理事務所	1	
白岩川ダム管理事務所	1	2

計 47 13

入善地区 400MHz帯		
基地局 設置機関名	車載型	携帯型
入善土木事務所	14	2
朝日小川ダム管理所	1	2
布施川ダム管理所	1	
大谷ダム管理事務所	1	1
舟川ダム管理所(入善土木)	1	2