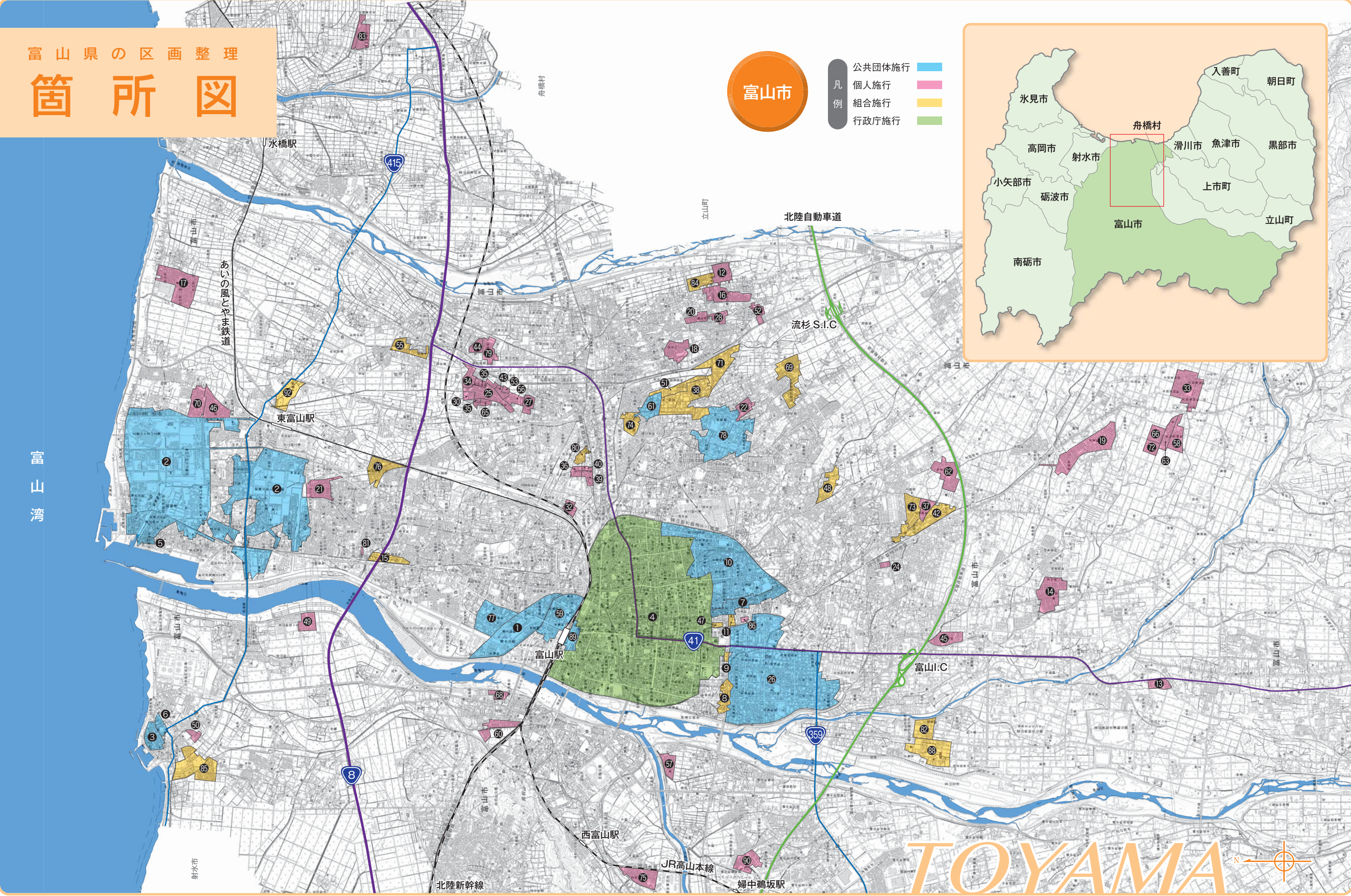


箇所図

富山市

- 公共団体施行 ■
- 個人施行 ■
- 組合施行 ■
- 行政庁施行 ■



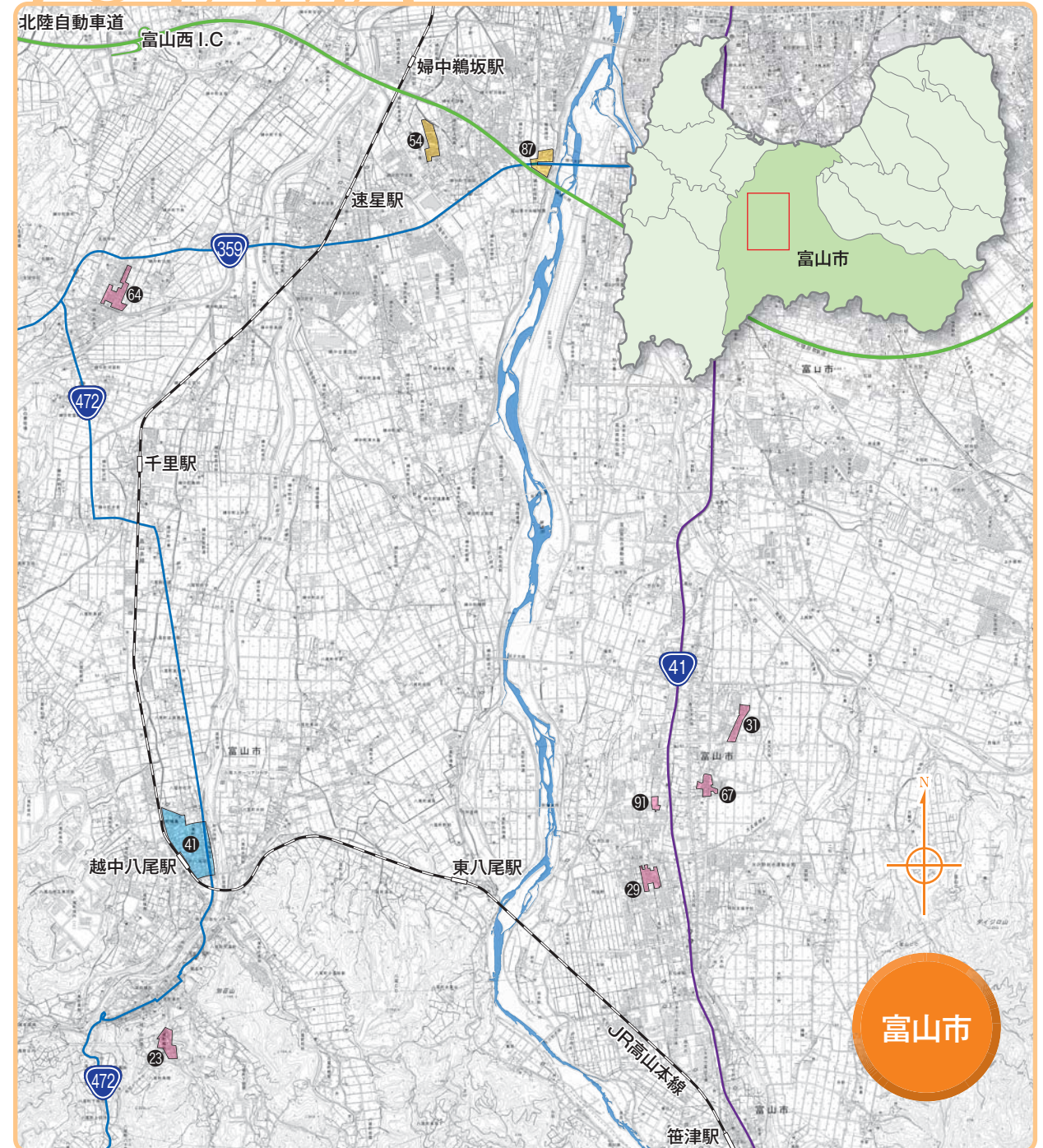
TOYAMA

富山市

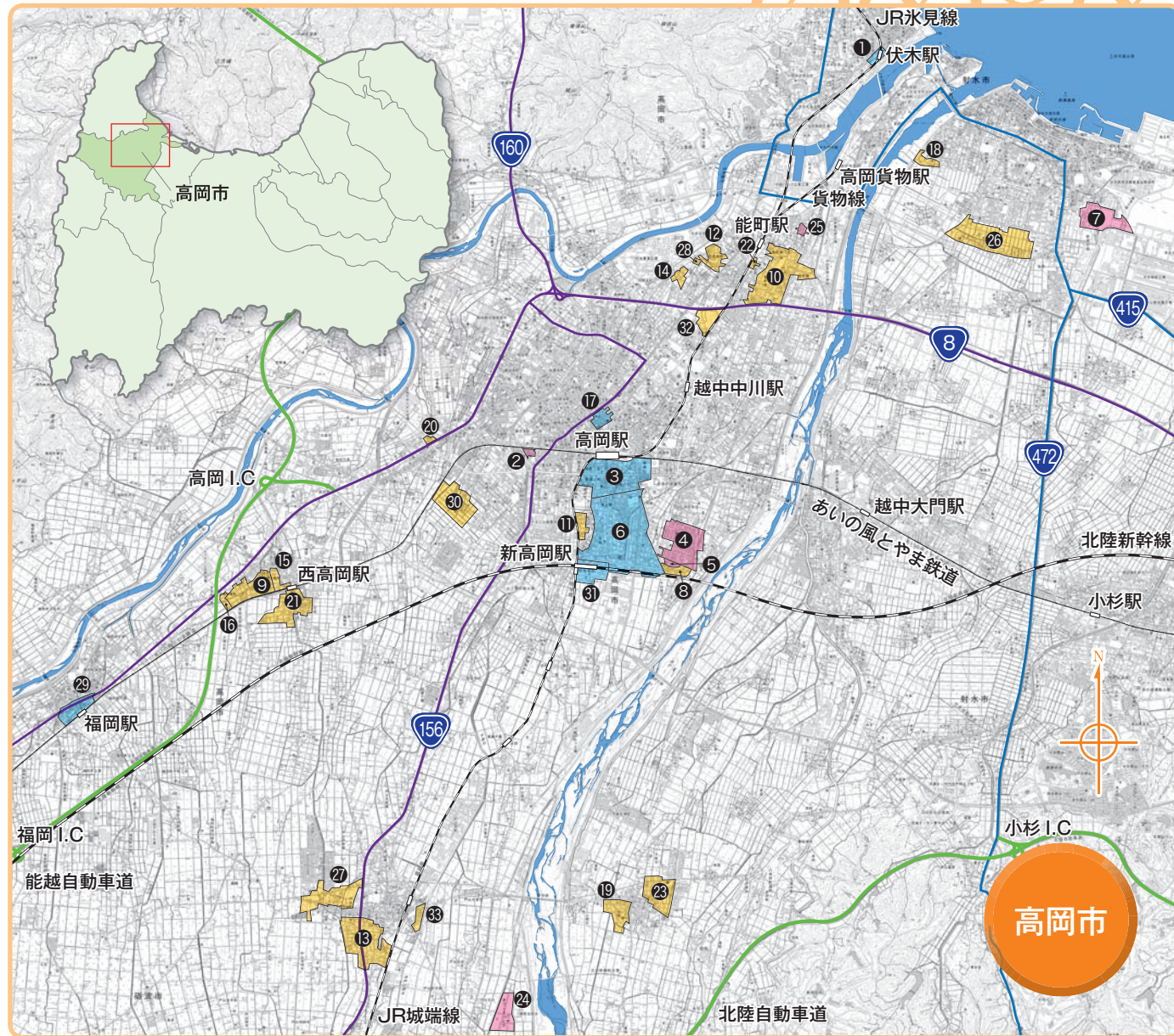
NO	地区名	施行者	面積 (ha)	施行期間 (年度)	公共減歩率	合算減歩率
1	富山都心	県	116.9	S3~S9		
2	東岩瀬工業	県	442.6	S14~S27		
3	四方復興	市	9.9	S20~S24		
4	富山戦災復興	知事	554.1	S22~S47	18.3	20.8
5	東岩瀬復興	市	3.2	S24~S27	3.3	3.3
6	四方	市	1.5	S26~S28		
7	富山南部	市	17.8	S26~S34	18.7	19.5
8	根塚	組合	5.2	S35~S36	21.8	21.8
9	西田地方	組合	1.0	S36~S37	24.0	24.0
10	大泉	市	99.7	S36~S48	17.0	17.0
11	堀川小泉	組合	1.2	S37~S38	21.8	21.8
12	藤木	個人	6.9	S41~S42	20.9	20.9
13	栗山	個人	4.4	S42~S50	20.0	20.0
14	熊野団地	個人	16.8	S44~S46	15.0	15.0
15	中島	組合	6.2	S46~S47	19.9	26.5
16	藤木第一	共同	9.0	S46~S48	25.2	25.2
17	浜黒崎団地	個人	22.9	S46~S50	19.5	19.5
18	金代	共同	8.3	S47~S48	21.3	21.3
19	月岡	共同	25.2	S47~S49	29.6	29.6
20	藤木第二	共同	5.5	S48~S49	23.5	23.5
21	米田	共同	9.6	S48~S49	23.0	23.0
22	中川原	共同	6.3	S48~S49	9.5	9.5
23	角間	共同	7.8	S48~S50	5.2	5.2
24	下堀	共同	1.3	S48~S51	9.2	9.2
25	上飯野	共同	10.6	S49~S50	22.7	22.7
26	堀川西	市	198.2	S49~H11	16.5	16.6
27	北新庄	個人	3.8	S50~S52	29.7	29.7
28	藤木第三	共同	3.1	S51~S52	22.1	22.1
29	上二杉	共同	4.9	S51~S52	23.2	23.2
30	飯野	個人	1.5	S53~S54	14.7	14.7
31	下大久保	個人	3.5	S54~S55	26.7	26.7
32	綾田町	共同	4.7	S54~S55	16.7	16.7
33	月岡団地	個人	19.9	S54~S56	22.7	22.7
34	小西	共同	4.7	S55~S56	17.8	17.8
35	新庄町第一地区	共同	3.1	S55~S56	21.8	21.8
36	田中町	共同	2.2	S55~S56	15.3	15.3
37	上堀南台	共同	4.1	S56~S58	16.4	36.0
38	山室北	組合	27.6	S56~H元	19.7	26.0
39	田中町第二期	共同	1.8	S57	25.9	25.9
40	田中町第三期	共同	1.9	S57~S59	15.3	15.3
41	福島	旧八尾町	37.0	S58~H4	16.9	24.2
42	堀川南	組合	15.9	S58~H3	24.2	27.8
43	新庄町第二地区	共同	3.2	S58~S59	19.8	19.8
44	新庄銀座	共同	4.4	S60~S61	19.0	19.0
45	二俣	共同	8.0	S60~S62	15.4	15.4
46	田畑団地	共同	10.8	S60~S62	16.5	16.5

NO	地区名	施行者	面積 (ha)	施行期間 (年度)	公共減歩率	合算減歩率
47	西中野	組合	1.2	S60~S62	22.6	25.8
48	太田北	組合	9.3	S60~H3	20.0	29.9
49	金山新	共同	6.8	S61~S63	19.6	19.6
50	四方荒屋	共同	1.3	S62~S63	18.8	18.8
51	経堂	組合	9.1	S62~H4	15.5	27.9
52	藤木南	共同	2.8	S63~H元	19.9	19.9
53	新庄町第三地区	共同	2.7	S63~H元	20.6	20.6
54	鶴坂中部	組合	3.2	S62~H2	17.1	32.2
55	金泉寺	組合	8.3	S63~H2	10.2	24.9
56	新庄町第四地区	共同	1.7	H元~H2	25.8	25.8
57	有沢	共同	6.0	H元~H2	20.4	20.4
58	月岡グリーンタウン西緑町	個人	8.5	H元~H3	18.7	18.7
59	富山駅北	市	20.5	H元~H14	22.3	22.3
60	桜谷	共同	7.2	H2~H4	24.6	24.6
61	新庄南	市	9.6	H2~H9	22.7	25.0
62	布市	共同	12.1	H3~H4	19.9	19.9
63	月岡グリーンタウン西緑町2	個人	4.8	H3~H4	25.3	25.3
64	長沢・羽根	共同	6.5	H3~H6	21.1	21.1
65	上飯野第2	共同	2.3	H4~H5	22.3	22.3
66	月岡グリーンタウン西緑町3	個人	4.8	H5~H6	21.3	21.3
67	上大久保	共同	3.0	H5~H9	19.8	19.8
68	石坂	個人	1.5	H6	28.7	28.7
69	山室荒屋	組合	16.4	H6~H9	18.3	39.5
70	田畑	共同	7.8	H7~H8	14.7	14.7
71	町村東	組合	15.2	H7~H16	18.3	27.3
72	月岡グリーンタウン西緑町4	個人	3.8	H8~H9	20.5	20.5
73	上新保	組合	9.5	H8~H12	22.9	39.5
74	荒川南	組合	6.3	H8~H13	21.5	25.2
75	金屋	個人	12.5	H9~H11	25.7	25.7
76	豊田	組合	11.0	H9~H13	12.1	33.0
77	下新町	市	19.6	H9~H20	17.8	19.4
78	山室第2	市	51.4	H9~H26	16.8	18.6
79	新庄銀座第2	共同	7.5	H10~H11	19.5	19.5
80	田中町二丁目	組合	3.1	H10~H12	17.1	32.9
81	城川原二丁目	共同	0.4	H12~H13	18.3	18.3
82	西荒屋	組合	9.6	H12~H23	18.5	30.1
83	水橋専光寺	共同	8.3	H13~H14	22.7	22.7
84	藤木東	組合	7.1	H14~H20	17.6	43.4
85	打出	組合	20.6	H14~R3	24.9	54.2
86	堀川小泉町	個人	1.1	H15~H17	25.3	35.7
87	婦中町塚原	組合	5.1	H17~H18	4.7	25.0
88	富山空港北	組合	21.0	H18~H31	10.2	31.9
89	富山駅周辺地区	市	10.4	H18~R10	22.6	22.6
90	婦中町田島	個人	9.2	H18~H20	31.5	31.5
91	上大久保第一	個人	1.4	H26~H27	23.4	23.4
92	下飯野	組合	8.0	H29~R4	10.5	57.0

TOYAMA



- 凡例
- 公共団体施行
 - 個人施行
 - 組合施行
 - 行政庁施行



高岡市

NO	地区名	施行者	面積 (ha)	施行期間 (年度)	公共減歩率	合算減歩率
1	伏木復興	市	2.8	S16~S29		
2	清水町	共同	1.5	S37~S38	10.5	10.5
3	高岡駅南	市	42.7	S40~S50	18.4	22.6
4	高岡問屋センター	共同	15.5	S44~S49	35.2	35.2
5	第二次高岡問屋センター	個人	11.5	S49~S53	21.6	21.6
6	高岡南部	市	96.6	S49~H4	17.2	19.2
7	姫野	県	17.3	S50~S52	0.0	0.0
8	下伏間江	組合	3.9	S52~S55	27.2	27.2
9	立野	組合	14.5	S54~H4	23.0	30.4
10	能町	組合	40.0	S56~S63	18.5	24.6
11	神主町	組合	4.9	S58~S61	14.8	32.7
12	荻布	組合	5.5	S58~S61	4.8	16.5
13	戸出南部	組合	34.0	S58~H5	17.1	23.3
14	江尻	組合	2.5	S62~H2	12.9	28.5
15	立野東部	組合	6.8	S62~H5	18.4	24.7
16	笹川	組合	2.3	S63~H4	11.1	28.8
17	御旅屋西通り	市	2.3	S63~H12	10.8	10.8

NO	地区名	施行者	面積 (ha)	施行期間 (年度)	公共減歩率	合算減歩率
18	下牧野	組合	4.0	H元~H5	19.8	27.0
19	中田	組合	9.3	H元~H8	11.5	24.6
20	北島	組合	1.1	H3~H5	12.1	14.6
21	中保	組合	25.0	H4~H14	11.5	21.8
22	能町駅南	組合	1.9	H7~H9	22.8	40.0
23	中田東部	組合	18.6	H7~H21	10.0	22.4
24	高岡オフィスパーク	共同	12.4	H8~H10	8.6	8.6
25	能町かたかご台	共同	2.1	H9~H10	17.2	17.2
26	中曾根	組合	25.0	H15~H24	13.2	40.3
27	戸出中之宮	組合	23.0	H12~H28	14.7	26.8
28	高伏町	組合	1.0	H18~H23	18.5	37.0
29	福岡駅前	市	11.1	H19~R7	11.4	11.4
30	木津	組合	21.0	H21~H30	15.9	46.2
31	新駅周辺	市	5.5	H22~H28	32.7	32.7
32	志貴野	組合	6.8	H28~R2	27.0	59.5
33	戸出東部	組合	4.0	R4~R6	17.4	61.3

射水市

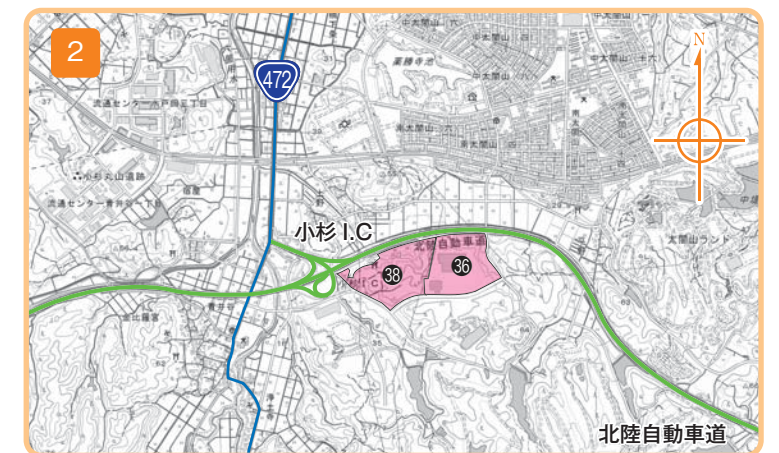
NO	地区名	施行者	面積 (ha)	施行期間 (年度)	公共減歩率	合算減歩率
1	放生津	組合	8.2	S7~S9	14.3	14.3
2	新湊	旧新湊市	9.5	S12~S24		
3	新湊復興	旧新湊市	8.6	S16~S25		
4	三日曾根復興	組合	9.8	S18~S24		
5	法土寺	組合	1.6	S18~S19	7.1	7.1
6	西新湊	旧新湊市	66.7	S40~S49	22.9	25.0
7	堀岡住宅	個人	19.8	S42~S44	14.6	14.6
8	高島住宅	個人	3.2	S44~S45	8.7	8.7
9	片口	個人	10.1	S46~S49	16.5	16.5
10	作道	個人	9.5	S46~S50	13.0	13.0
11	臨海A	個人	197.3	S46~S52	7.0	7.0
12	臨海D1	個人	101.9	S47~S50	3.6	3.6
13	海老江住宅	個人	27.8	S49~S51	35.5	35.5
14	臨海D2	個人	145.2	S51~S55		
15	臨海C	個人	102.8	S51~S52		
16	小島	組合	19.0	S57~S61	5.8	26.3
17	片口	組合	5.4	S59~S61	9.4	29.3
18	鏡宮	組合	6.6	S61~S63	14.1	28.4
19	本江足洗	組合	8.7	S62~H2	9.4	31.6
20	作道北部	共同	1.2	H元~H3	14.7	26.7
21	片口高場	組合	8.6	H2~H4	11.6	27.8
22	二口	組合	18.1	H7~H14	13.7	22.1

NO	地区名	施行者	面積 (ha)	施行期間 (年度)	公共減歩率	合算減歩率
23	片口高場南部	組合	7.4	H8~H11	16.4	36.5
24	海竜町	同意	9.0	H10~H12	22.3	22.3
25	八塚	組合	3.4	H10~H18	18.8	22.5
26	足洗東部	組合	5.6	H11~H15	16.7	46.3
27	片口北部	組合	5.8	H11~H17	17.6	21.7
28	若杉	個人	1.5	H12~H13	29.7	29.7
29	赤田	組合	14.1	H13~H17	14.4	33.0
30	大門本江第一	共同	5.4	H16~H20	18.8	18.8
31	鏡宮	組合	6.9	H17~H20	13.5	52.1
32	海津町第二期	個人	5.9	H20~H21	23.9	23.9
33	大門本江第二	同意	0.7	H21	16.4	16.4
34	放生津中町西部	共同	0.4	H24~H25	5.0	5.0
35	堀内	同意	0.8	H25	21.6	21.6
36	小杉インターパーク	同意	10.2	H26~H28	18.2	18.2
37	奈呉町第一街区東部	同意	0.3	H26~H28	2.9	2.9
38	小杉インターパーク第二	同意	11.6	H28~R元	2.7	2.7
39	赤田第二	組合	6.9	H29~R3	17.0	51.7
40	山王町	同意	0.3	H29~H30	21.3	21.3
41	奈呉町第一街区	同意	0.8	H29~R元	0.02	0.02
42	四十物町	同意	0.7	R2~R3	14.6	14.6
43	本開発地区	組合	13.0	R3~R7	8.6	8.6



IMIZU

射水市

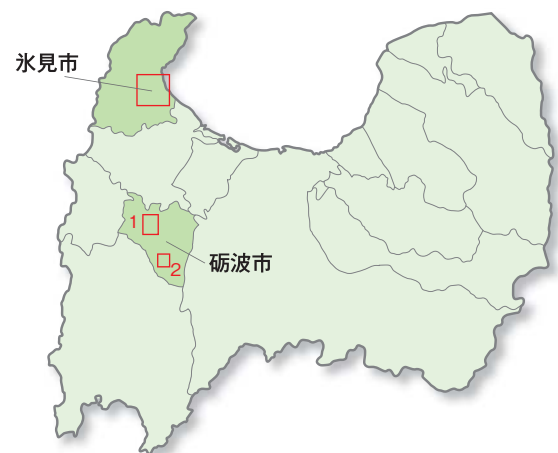


HIMI



氷見市

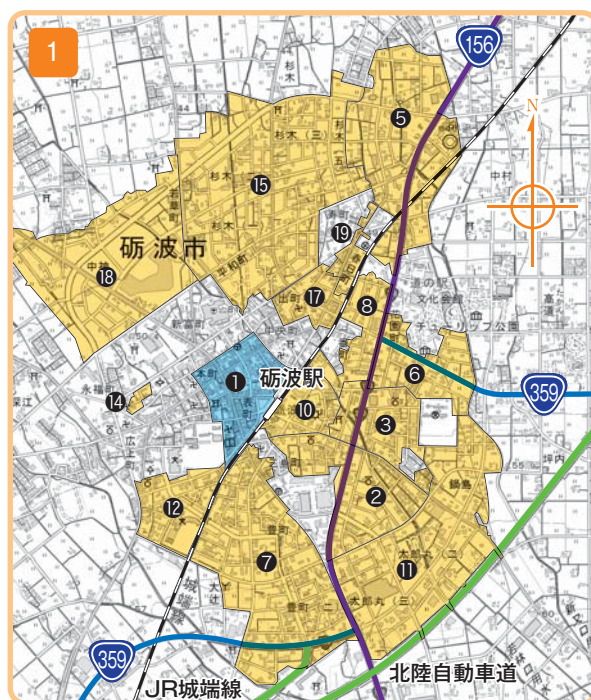
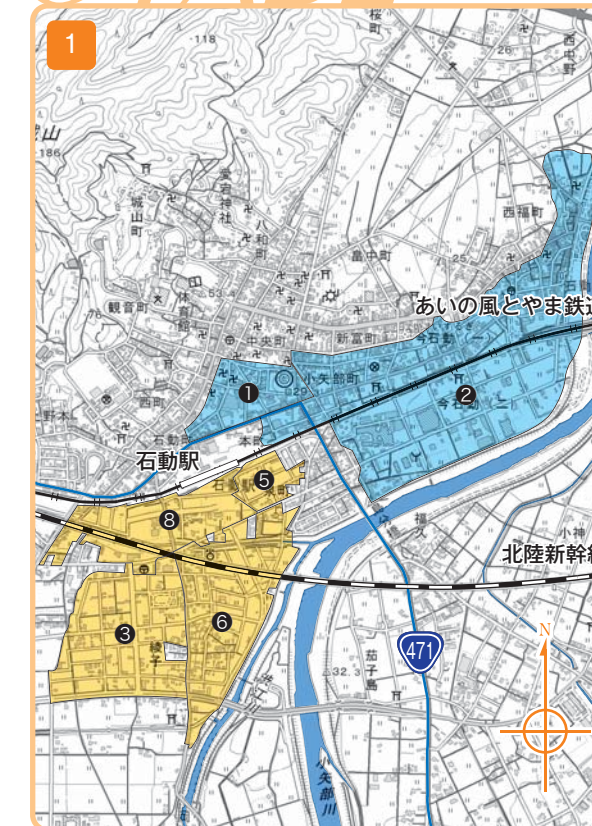
NO	地区名	施行者	面積 (ha)	施行期間 (年度)	公共減歩率	合算減歩率
1	氷見	市	38.1	S10~S26		
2	大浦団地	個人	4.8	S50~S57	24.5	24.5



小矢部市

NO	地区名	施行者	面積 (ha)	施行期間 (年度)	公共減歩率	合算減歩率
1	石動第一	市	7.8	S27~S45	12.3	12.3
2	石動第二	市	56.0	S29~S48	12.2	16.7
3	石動駅南第一	組合	20.7	S61~H5	19.9	25.1
4	津沢第一	組合	7.4	S62~H5	15.2	22.6
5	上野本東	組合	3.5	H4~H9	18.0	26.4
6	石動駅南第二	組合	19.8	H4~H15	25.6	31.0
7	小矢部フロンティアパーク	個人	22.3	H12~H14	42.3	42.3
8	石動駅南	組合	14.1	H20~H29	20.9	28.4

OYABE



TONAMI



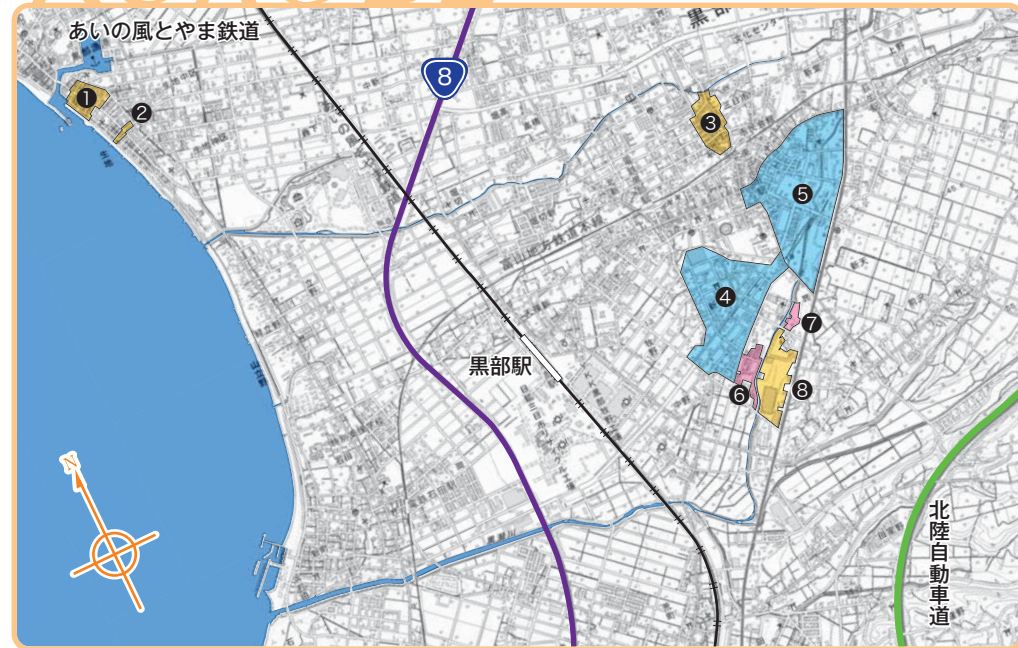
砺波市

NO	地区名	施行者	面積 (ha)	施行期間 (年度)	公共減歩率	合算減歩率
1	出町	市	12.0	S44~H15	23.3	23.3
2	太郎丸中央	組合	17.3	S55~H2	15.8	21.1
3	鍋島	組合	11.2	S58~H3	16.2	21.5
4	青島	旧庄川町	1.6	S62~H4	34.4	34.4
5	中村	組合	31.2	S62~H6	15.9	22.0
6	鍋島中央	組合	12.2	S62~H7	17.3	22.2
7	太郎丸西部	組合	39.7	H元~H15	15.7	21.8
8	鍋島北	組合	7.6	H2~H7	19.2	22.7
9	金屋青島	旧庄川町	3.7	H3~H12	19.5	22.2
10	砺波駅南	組合	6.7	H4~H12	18.8	23.7

NO	地区名	施行者	面積 (ha)	施行期間 (年度)	公共減歩率	合算減歩率
11	太郎丸東部	組合	37.0	H6~H16	15.8	23.9
12	深江	組合	10.0	H8~H18	15.5	23.8
13	青島西部	組合	1.5	H9~H12	12.9	20.8
14	中神南部	組合	0.9	H10~H12	15.7	30.0
15	杉木	組合	54.9	H12~H26	15.2	24.4
16	青島東部	組合	2.2	H14~H18	18.6	27.8
17	出町東部第2	組合	5.7	H17~H23	18.8	28.1
18	中神	組合	32.6	H20~H30	16.5	28.9
19	出町東部第3	組合	2.0	R2~R9	18.5	35.6



KUROBE

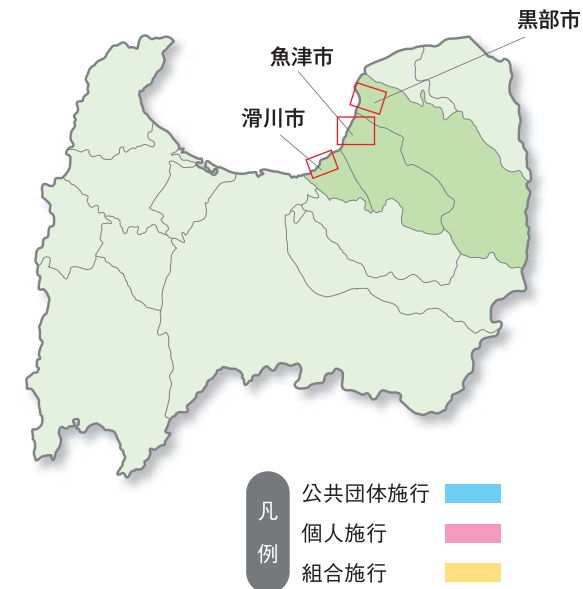


黒部市

NO	地区名	施行者	面積 (ha)	施行期間 (年度)	公共減歩率	合算減歩率
1	生地復興	組合	6.0	S10~S23		
2	神上復興	組合	0.4	S27~S28		
3	下町	組合	3.8	S30~S37	1.3	1.3
4	牧野	市	24.7	S59~H8	15.4	20.9
5	三日市保育所周辺	市	31.3	H9~R9	15.2	20.8
6	前沢	個人	2.2	H17~H18	21.0	21.0
7	前沢第二	個人	0.7	H21~H22	26.6	26.6
8	前沢北	組合	5.3	R2~R6	14.5	37.5

滑川市

NO	地区名	施行者	面積 (ha)	施行期間 (年度)	公共減歩率	合算減歩率
1	滑川駅前	市	37.9	S46~H3	19.5	22.9
2	坪川	組合	10.7	S52~S59	9.0	15.5
3	坪川第二	組合	4.4	S56~S61	16.6	22.7
4	滑川駅東	組合	4.0	S60~S62	0.3	0.3
5	滑川駅南	市	82.3	S60~H23	18.2	24.2
6	上小泉西部	組合	19.9	S61~H6	20.1	28.9



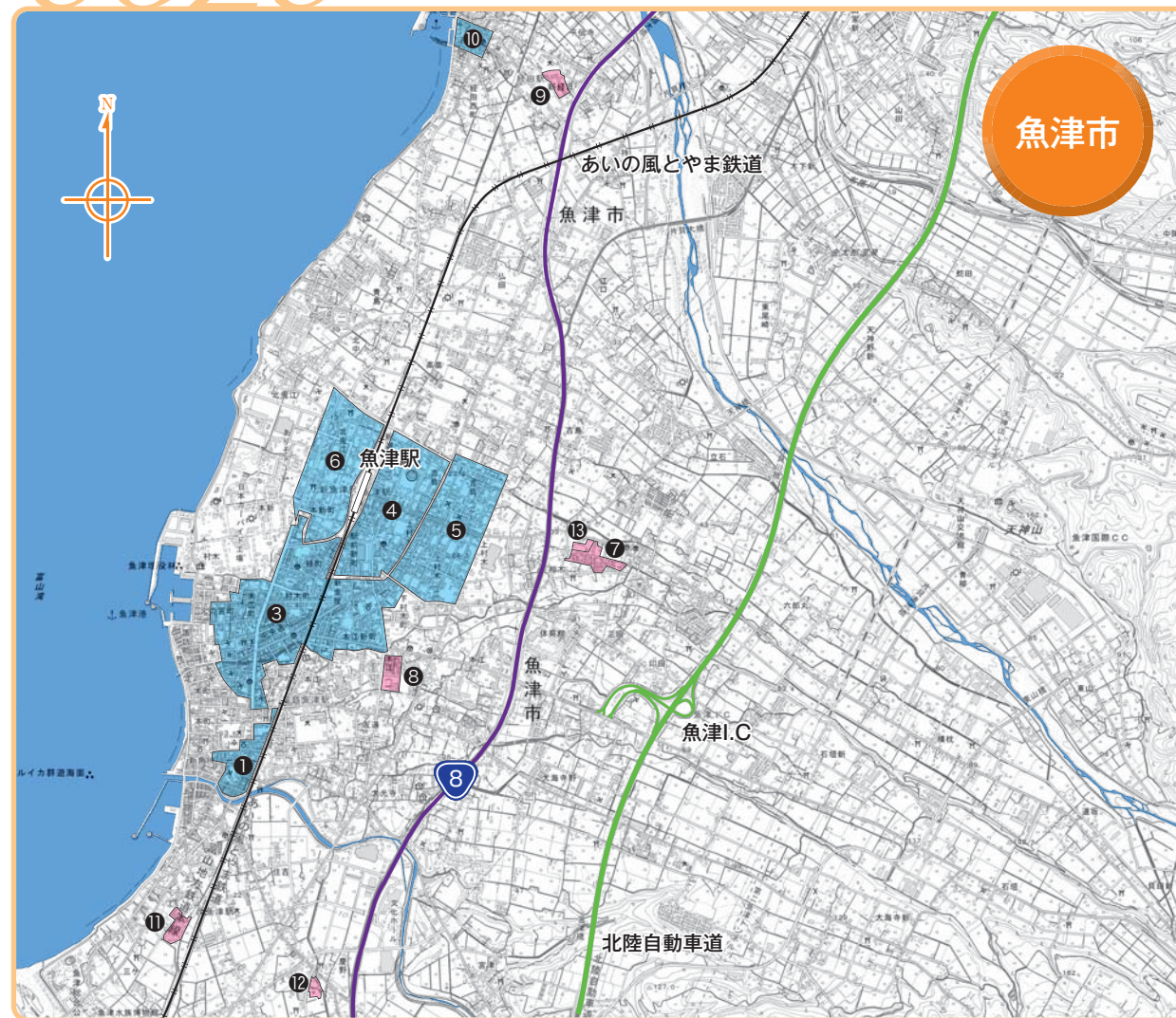
魚津市

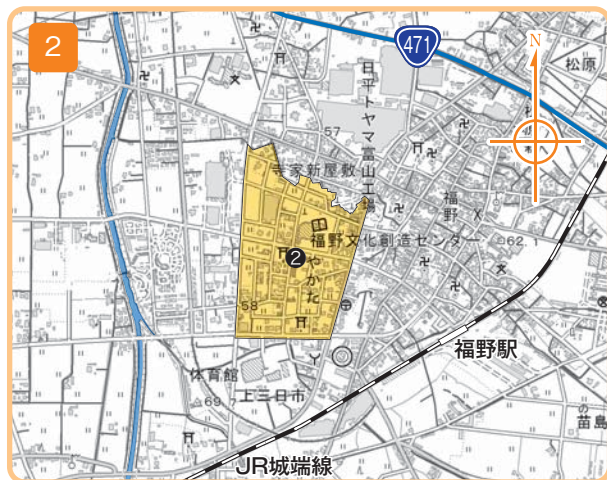
NO	地区名	施行者	面積 (ha)	施行期間 (年度)	公共減歩率	合算減歩率
1	魚津復興	県	8.3	S19~S22		
2	大町火災復興	市	9.0	S22~S27		
3	火災復興	市	62.5	S31~S44	19.6	22.2
4	魚津駅前	市	33.6	S38~S44	26.0	26.0
5	加積	市	32.8	S45~S55	18.1	21.7
6	魚津駅西	市	27.5	S55~H7	21.9	25.4
7	相木	同意	2.0	H11~H12	25.3	25.3
8	本江	共同	2.2	H14~H15	10.8	10.8
9	新経田	個人	1.2	H16~H17	13.6	13.6
10	経田中央	市	3.5	H19~H29	9.6	9.6
11	住吉	個人	1.7	H20~H21	26.6	26.6
12	慶野	共同	0.7	H28~H29	29.7	29.7
13	吉島	個人	0.8	H30~R2	15.5	15.5

NAMERIKAWA



UOZU





NANTO

南砺市

NO	地区名	施行者	面積 (ha)	施行期間 (年度)	公共減歩率	合算減歩率
1	西町	旧福光町	6.0	S54~S58	13.9	13.9
2	寺家新屋敷	組合	16.5	S60~H7	17.2	21.1
3	是安	旧城端町	2.0	H3~H13	11.7	11.7

朝日町

NO	地区名	施行者	面積 (ha)	施行期間 (年度)	公共減歩率	合算減歩率
1	東草野平柳	組合	3.2	S42~S43	18.7	30.9
2	沼保新	組合	8.6	H8~H15	24.6	30.6
3	泊駅南	組合	10.7	H29~R8	21.1	48.3

南砺市

ASAHI

朝日町



NYUZEN

入善町



入善町

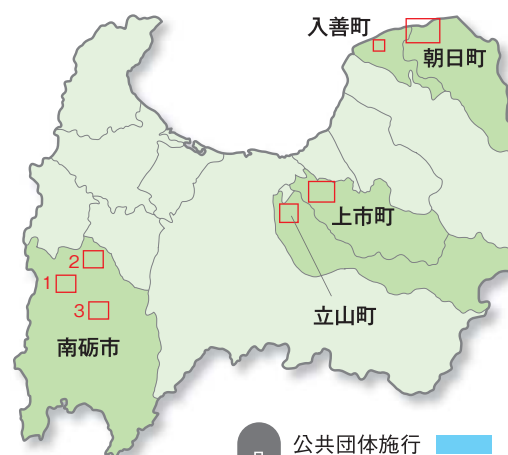
NO	地区名	施行者	面積 (ha)	施行期間 (年度)	公共減歩率	合算減歩率
1	入善中央	個人	3.3	H24~H25	23.0	35.4

上市町

NO	地区名	施行者	面積 (ha)	施行期間 (年度)	公共減歩率	合算減歩率
1	上経田	組合	9.6	S53~S61	22.5	29.9
2	若杉新	組合	2.6	S59~S61	18.2	26.8

立山町

NO	地区名	施行者	面積 (ha)	施行期間 (年度)	公共減歩率	合算減歩率
1	中前沢	町	25.7	S61~H7	19.9	24.5
2	前沢中央町	個人	2.3	H24~H26	22.5	22.5



- 凡例
- 公共団体施行 (Blue)
 - 個人施行 (Pink)
 - 組合施行 (Yellow)

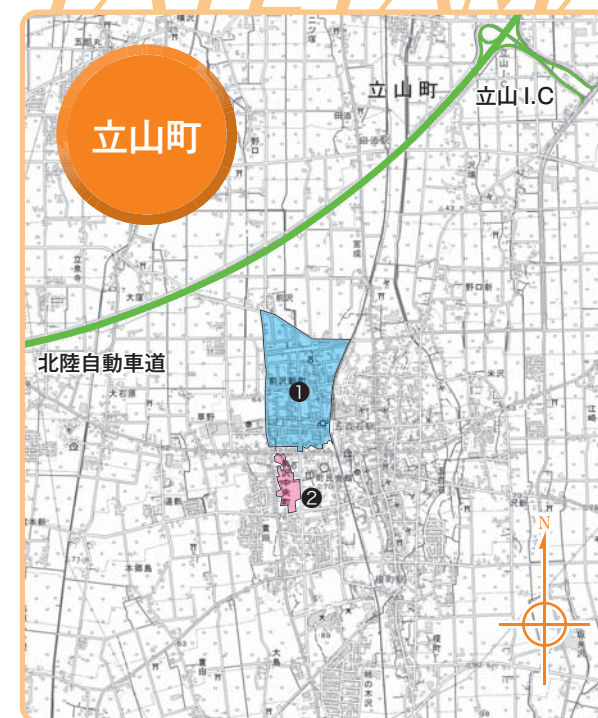
KAMIICHI

上市町



TATEYAMA

立山町



地図のすべては国土地理院発行の『平成28年7月23日調製電子地形図25000「富山」』を使用したものである。