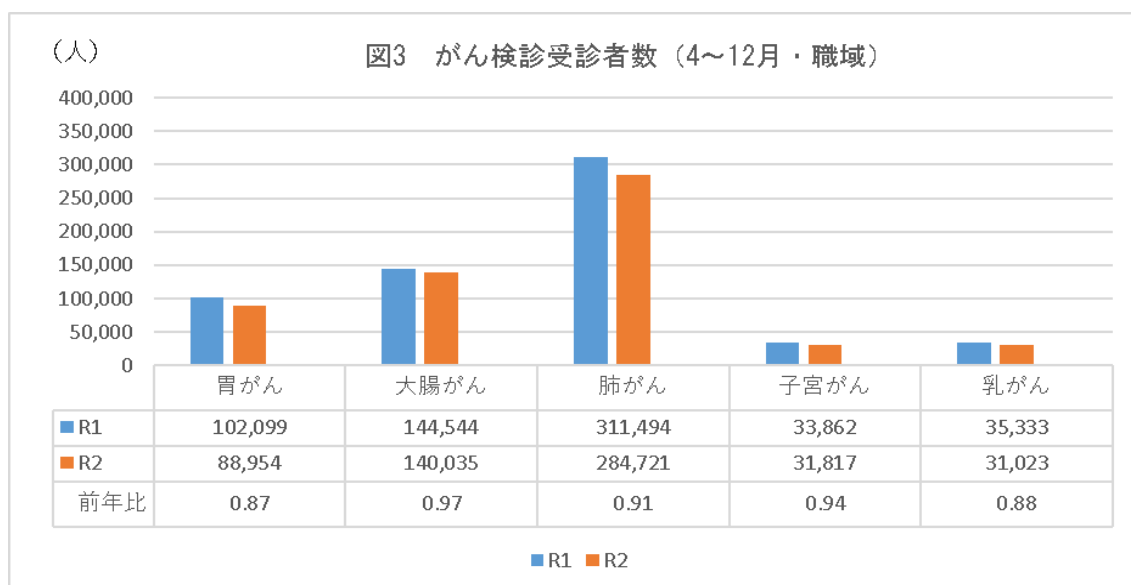
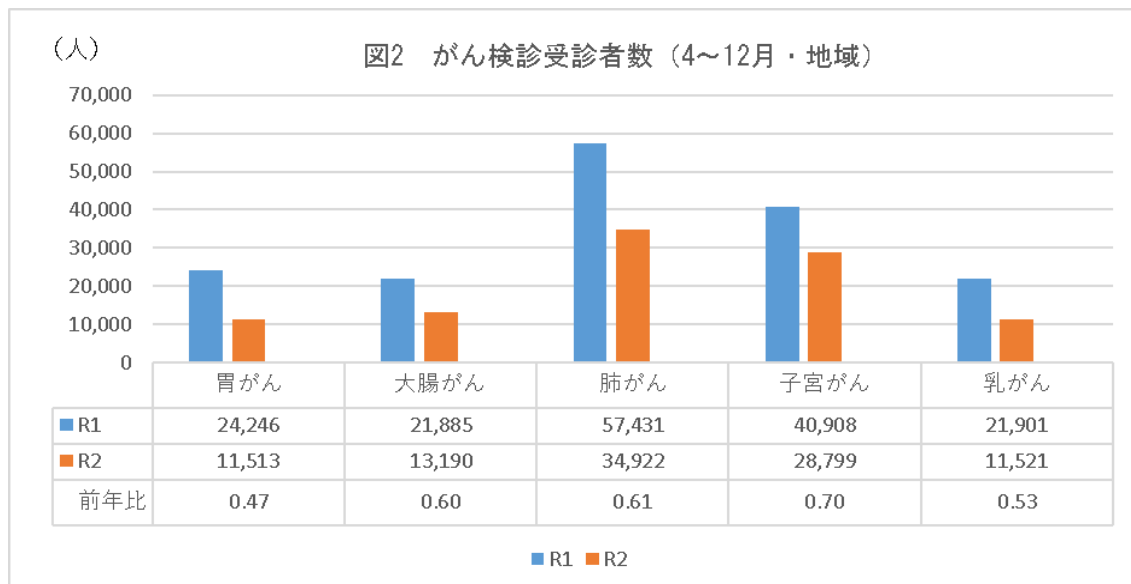
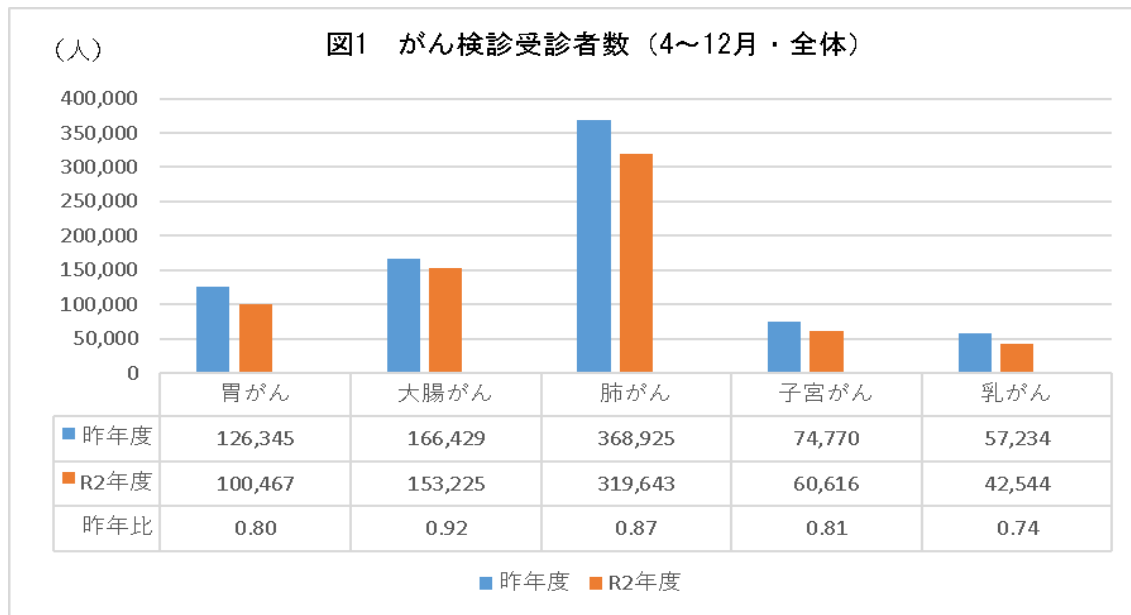
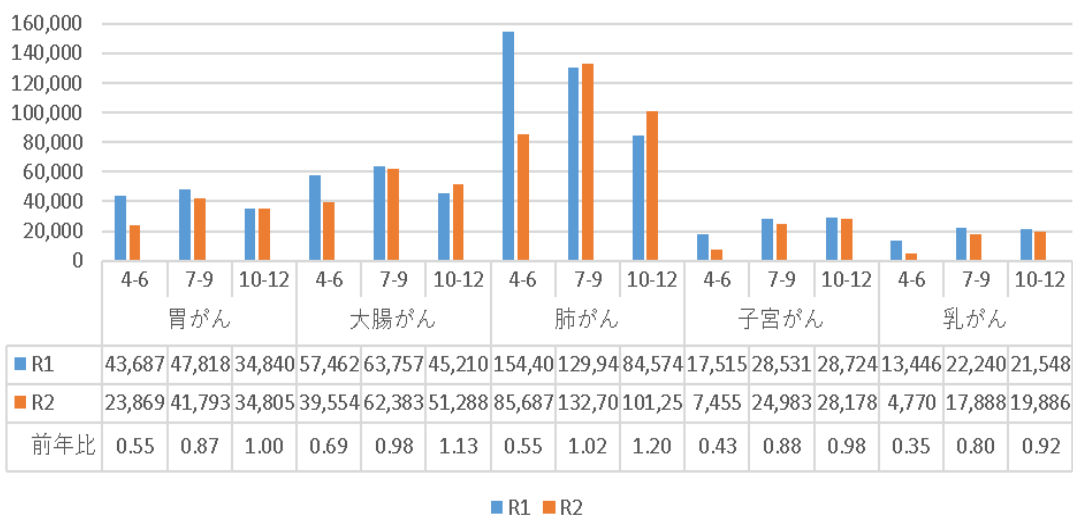


## 令和 2 年度のがん検診受診状況



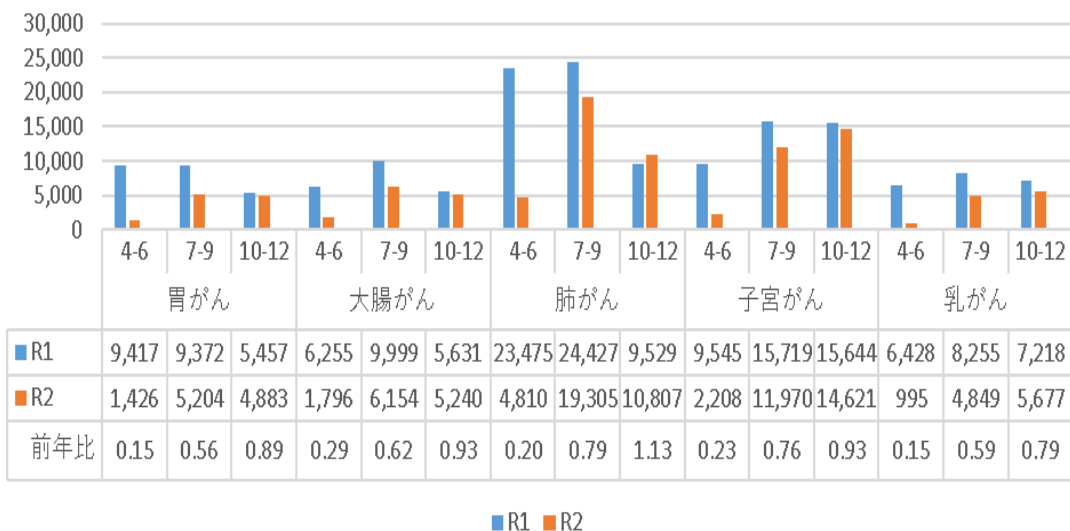
(人)

図4 がん検診受診者数（四半期別・全体）



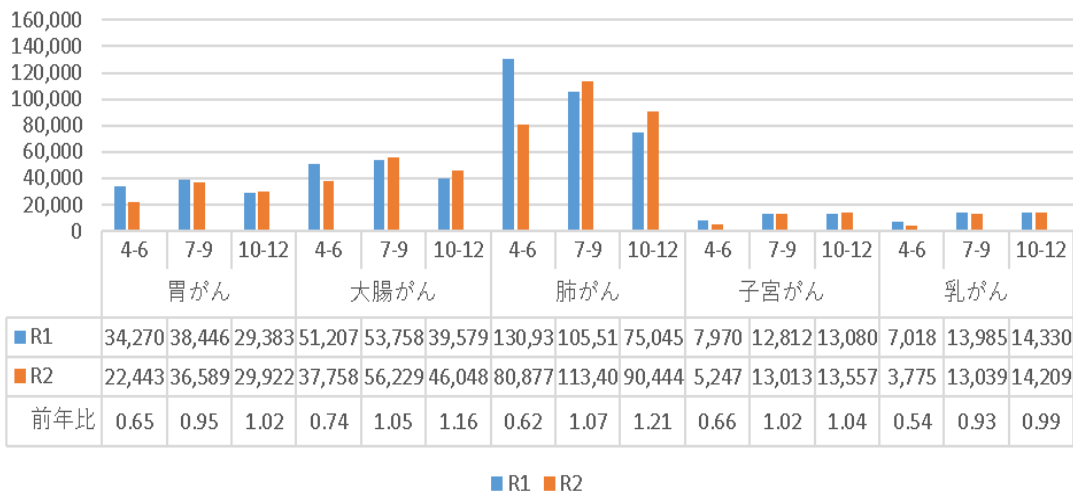
(人)

図5 がん検診受診者数（四半期別・地域）

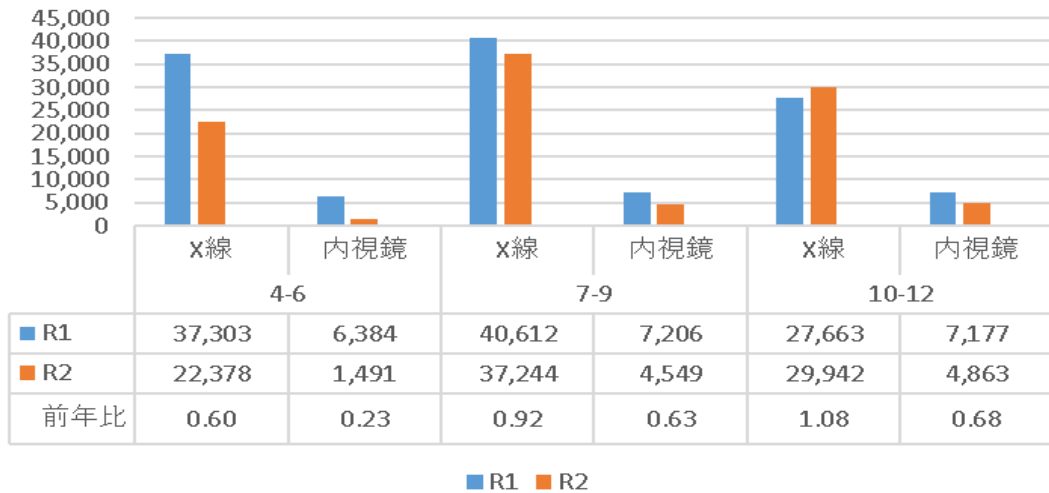


(人)

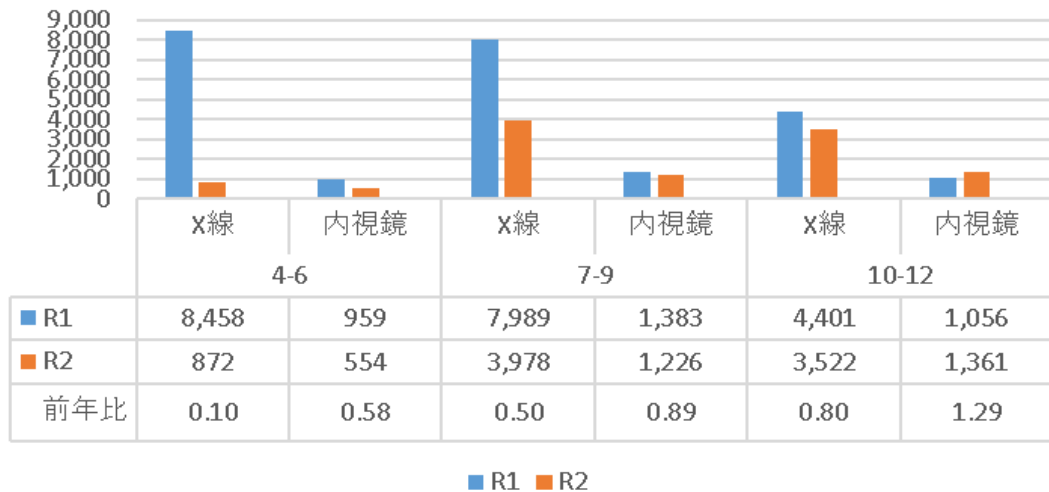
図6 がん検診受診者数（四半期別・職域）



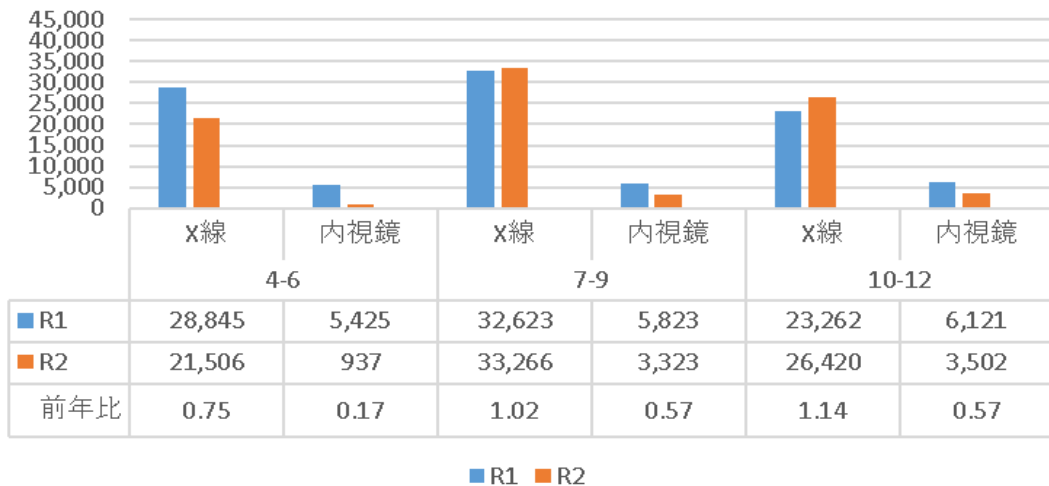
(人) 図7 胃がん検診受診者数 (四半期別・全体)



(人) 図8 胃がん検診受診者数 (四半期別・地域)



(人) 図9 胃がん検診受診者数 (四半期別・職域)



令和2年度のがん検診受診者数(各検診機関合計)

		検診の種別	令和2年度			昨年度		
			受診者数 (4月～6月)	受診者数 (7月～9月)	受診者数 (10月～12月)	受診者数 (4月～6月)	受診者数 (7月～9月)	受診者数 (10月～12月)
胃がん 検診	胃部X線検査	地域	872	3,978	3,522	8,458	7,989	4,401
		職域	21,506	33,266	26,420	28,845	32,623	23,262
		計	22,378	37,244	29,942	37,303	40,612	27,663
	胃内視鏡検査	地域	554	1,226	1,361	959	1,383	1,056
		職域	937	3,323	3,502	5,425	5,823	6,121
		計	1,491	4,549	4,863	6,384	7,206	7,177
大腸がん検診 (便潜血検査)		地域	1,796	6,154	5,240	6,255	9,999	5,631
		職域	37,758	56,229	46,048	51,207	53,758	39,579
		計	39,554	62,383	51,288	57,462	63,757	45,210
肺がん 検診	胸部X線検査 のみ受診	地域	4,793	19,235	10,730	23,351	24,264	9,451
		職域	80,350	112,420	88,958	130,364	104,594	73,855
		計	85,143	131,655	99,688	153,715	128,858	83,306
	喀痰細胞診 のみ受診	地域	4	43	45	95	132	52
		職域	7	134	160	14	138	184
		計	11	177	205	109	270	236
	胸部X線検査 及び喀痰細胞 診を受診	地域	13	27	32	29	31	26
		職域	520	846	1,326	552	787	1,006
		計	533	873	1,358	581	818	1,032
子宮がん 検診	頸部 のみ	地域	1,253	8,506	9,862	7,599	11,943	10,967
		職域	3,871	10,234	10,611	5,912	10,102	10,316
		計	5,124	18,740	20,473	13,511	22,045	21,283
	頸部 及び 体部	地域	955	3,464	4,759	1,946	3,776	4,677
		職域	1,376	2,779	2,946	2,058	2,710	2,764
		計	2,331	6,243	7,705	4,004	6,486	7,441
乳がん 検診	マンモグラフィ 単独	地域	841	4,618	5,268	6,130	7,973	6,738
		職域	3,364	12,120	13,482	6,212	13,103	13,459
		計	4,205	16,738	18,750	12,342	21,076	20,197
	視触診及びマ ンモグラフィ	地域	154	231	409	298	282	480
		職域	194	450	339	398	469	362
		計	348	681	748	696	751	842
	視触診+マンモ グラフィ+超音 波検査	地域						
		職域	33	186	192	131	90	270
		計	33	186	192	131	90	270
	マンモグラフィ+ 超音波検査	地域						
		職域	106	167	88	171	175	109
		計	106	167	88	171	175	109
	超音波検査 単独	地域						
		職域	78	116	108	106	148	130
		計	78	116	108	106	148	130