

第8章 地 価 の 動 向

1 地価公示及び地価調査のあらまし

○目 的

地価公示は、地価公示法に基づき、都市及びその周辺地域等において標準地を選定し、その正常な価格を公示することにより、一般の土地の取引価格に対して指標を与え、及び公共の利益となる事業の用に供する土地に対する適正な補償金の額の算定等に資し、もって適正な地価の形成に寄与することを目的としています。

また地価調査は、国土利用計画法施行令第9条に基づき、都道府県が毎年1回土地の標準価格を調査、公表し、国の地価公示とあわせ、一般の土地の取引価格に対して指標を与えるなど、適正な地価の形成に寄与することを目的としています。

○概 要

| 区 分 | 地 価 公 示 | 地 価 調 査 |
|-------------|--|---|
| 根 拠 法 令 | 地 価 公 示 法 | 国 土 利 用 計 画 法 施 行 令 第 9 条 |
| 調 査 主 体 | 国 土 交 通 省 土 地 鑑 定 委 員 会 | 都 道 府 県 知 事 |
| 調 査 対 象 区 域 | 都 市 計 画 区 域 ・ 15市町村 (10市 4 町 1 村) | 県 下 全 域 ・ 15市町村 (10市 4 町 1 村) |
| 基 準 地 数 | 標 準 地 232地点 (令和 4 年 1 月) <ul style="list-style-type: none"> ・ 市街化区域、市街化調整区域 166地点 ・ 非線引都市計画区域 66地点 住宅地 152地点 宅地見込地 2地点 商業地 70地点 工業地 8地点 | 基 準 地 226地点 (令和 4 年 7 月) <ul style="list-style-type: none"> 宅地及び宅地見込地 221地点 ・ 市街化区域、市街化調整区域 135地点 ・ 非線引都市計画区域 81地点 ・ 都市計画区域以外の区域 5 地点 林 地 5 地点 ・ 農 村 林 地 3 地点 ・ 山村奥地林地 2 地点 |
| 選 定 基 準 | 標準地の代表性、中庸性、安定性、確定性の諸原則に留意して選定する。 | 基準地の代表性、中庸性、安定性、確定性の諸原則に留意して選定する。 |
| 評 価 員 | 各地点につき、不動産鑑定士 2 名 | 各地点につき、不動産鑑定士 1 名 |

| | | |
|------------|--|--|
| 価格の判定 | 不動産鑑定士の鑑定評価を基に、国土交通省がその結果を審査調整し、正常な価格を判定する。 | 不動産鑑定士の鑑定評価を基に、県がその結果を審査調整し、正常な価格を判定する。 |
| 価格の性格 | 公示価格は、標準地の1㎡当たりの正常な価格であり、当該地点に建物その他の定着物又は使用収益を目的とする権利が存しないものとしての価格である。 | 標準価格は、基準地の1㎡当たり（林地は10アール）の正常な価格であり、当該地点に建物その他の定着物又は使用収益を目的とする権利が存しないものとしての価格である。 〔 正常な価格とは、土地について自由な取引が行われるとした場合におけるその取引において通常成立すると認められる価格で、売手にも買手にもかたよらない客観的交換価値を表したものである。 〕 |
| 実施状況 | 昭和45年から毎年実施 （富山県では昭和49年から毎年実施） | 昭和50年から毎年実施 |
| 基準日 公表日 | 基準日 公表日 毎年1月1日 3月下旬 | 基準日 公表日 毎年7月1日 9月下旬 |

2 地価公示

資料: 県民生活課

(1) 地価公示の年次別・地方別・用途別対前年変動率一覧表(平成24年～令和4年)

(単位 : %)

| 用途別 都市規模別 年 | 住 宅 地 | | | | | | | | | | | 宅 地 見 込 地 | | | | | | | | | | |
|-------------------|-------|------|------|------|------|------|------|------|------|------|------|-----------|------|----|----|----|----|------|------|------|------|------|
| | 24 | 25 | 26 | 27 | 28 | 29 | 30 | 31 | 2 | 3 | 4 | 24 | 25 | 26 | 27 | 28 | 29 | 30 | 31 | 2 | 3 | 4 |
| 富山県平均 | -2.3 | -1.6 | -0.7 | -0.2 | -0.2 | -0.3 | -0.4 | -0.1 | 0.0 | -0.4 | -0.2 | -2.3 | -1.7 | - | - | - | - | 0.0 | -0.7 | -0.7 | -2.0 | -0.4 |
| 富山市 | -1.6 | -1.1 | -0.3 | 0.2 | 0.3 | 0.1 | 0.1 | 0.8 | 0.8 | 0.1 | 0.5 | -1.6 | -1.5 | - | - | - | - | 0.0 | 0.0 | 0.0 | 0.0 | 0.0 |
| 高岡市 | -2.8 | -1.9 | -0.7 | -0.4 | -0.5 | -0.5 | -0.6 | -0.7 | -0.7 | -0.9 | -0.9 | -3.0 | -2.5 | - | - | - | - | 0.0 | -1.3 | -1.3 | -2.0 | -0.7 |
| 石川県 | -3.8 | -3.0 | -1.9 | -1.3 | -0.7 | -0.4 | -0.1 | 0.4 | 1.7 | -0.3 | 0.6 | -2.9 | -3.3 | - | - | - | - | -1.3 | -0.9 | 1.9 | 0.0 | 1.0 |
| 福井県 | -4.5 | -3.9 | -2.5 | -2.0 | -1.7 | -1.4 | -1.2 | -1.1 | -1.1 | -1.1 | -0.9 | - | - | - | - | - | - | - | - | - | - | - |
| 全 国 | -2.3 | -1.6 | -0.6 | -0.4 | -0.2 | 0.0 | 0.3 | 0.6 | 0.8 | -0.4 | 0.5 | -4.7 | -3.4 | - | - | - | - | - | - | - | -0.6 | -0.2 |

| 用途別 都市規模別 年 | 商 業 地 | | | | | | | | | | | 準 工 業 地 | | | | | | | | | | |
|-------------------|-------|------|------|------|------|------|------|------|------|------|------|---------|----|----|----|----|----|----|----|---|---|---|
| | 24 | 25 | 26 | 27 | 28 | 29 | 30 | 31 | 2 | 3 | 4 | 24 | 25 | 26 | 27 | 28 | 29 | 30 | 31 | 2 | 3 | 4 |
| 富山県平均 | -2.7 | -2.0 | -1.0 | -0.1 | -0.1 | -0.3 | -0.2 | -0.2 | -0.3 | -0.8 | -0.7 | -3.2 | - | - | - | - | - | - | - | - | - | - |
| 富山市 | -1.7 | -1.5 | -0.6 | 0.6 | 0.7 | 0.4 | 0.6 | 0.7 | 0.7 | -0.1 | -0.1 | -3.1 | - | - | - | - | - | - | - | - | - | - |
| 高岡市 | -3.2 | -2.2 | -1.2 | -0.2 | -0.2 | -0.6 | -0.7 | -0.6 | -0.9 | -1.3 | -1.2 | -3.0 | - | - | - | - | - | - | - | - | - | - |
| 石川県 | -4.3 | -4.0 | -2.8 | -1.2 | 1.6 | 1.2 | 0.7 | 1.3 | 1.9 | -1.9 | -0.8 | -3.6 | - | - | - | - | - | - | - | - | - | - |
| 福井県 | -5.1 | -4.2 | -3.0 | -2.3 | -1.7 | -1.2 | -1.0 | -0.9 | -0.7 | -0.9 | -0.9 | -3.8 | - | - | - | - | - | - | - | - | - | - |
| 全 国 | -3.1 | -2.1 | -0.5 | 0.0 | 0.9 | 1.4 | 1.9 | 2.8 | 3.1 | -0.8 | 0.4 | -2.4 | - | - | - | - | - | - | - | - | - | - |

| 用途別 都市規模別 年 | 工 業 地 | | | | | | | | | | | 調 整 区 域 内 宅 地 | | | | | | | | | | |
|-------------------|-------|------|------|------|------|------|------|------|------|------|------|---------------|----|----|----|----|----|----|----|---|---|---|
| | 24 | 25 | 26 | 27 | 28 | 29 | 30 | 31 | 2 | 3 | 4 | 24 | 25 | 26 | 27 | 28 | 29 | 30 | 31 | 2 | 3 | 4 |
| 富山県平均 | -2.1 | -2.2 | -0.4 | -0.1 | 0.0 | 0.0 | 0.0 | 0.0 | 0.1 | 0.0 | 1.7 | -2.7 | - | - | - | - | - | - | - | - | - | - |
| 富山市 | -1.7 | -1.4 | -0.2 | -0.2 | 0.0 | 0.0 | 0.0 | 0.0 | 0.2 | 0.0 | 2.8 | -2.6 | - | - | - | - | - | - | - | - | - | - |
| 高岡市 | -3.4 | -2.9 | -0.7 | 0.0 | 0.0 | 0.0 | 0.0 | 0.0 | 0.0 | 0.0 | -0.3 | -3.0 | - | - | - | - | - | - | - | - | - | - |
| 石川県 | -5.2 | -4.4 | -2.7 | -1.9 | -1.2 | -0.5 | 0.1 | 1.4 | 1.1 | -0.2 | 1.3 | -3.8 | - | - | - | - | - | - | - | - | - | - |
| 福井県 | -2.2 | -3.2 | -1.9 | -1.5 | -1.1 | -0.8 | -0.4 | -0.3 | -0.2 | -0.2 | 0.1 | -4.3 | - | - | - | - | - | - | - | - | - | - |
| 全 国 | -3.2 | -2.2 | -1.1 | -0.6 | 0.0 | 0.3 | 0.8 | 1.3 | 1.8 | 0.8 | 2.0 | -3.1 | - | - | - | - | - | - | - | - | - | - |

| 用途別 都市規模別 年 | 全 用 途 平 均 | | | | | | | | | | |
|-------------------|-----------|------|------|------|------|------|------|------|------|------|------|
| | 24 | 25 | 26 | 27 | 28 | 29 | 30 | 31 | 2 | 3 | 4 |
| 富山県平均 | -2.5 | -1.8 | -0.8 | -0.2 | -0.2 | -0.3 | -0.3 | -0.1 | -0.1 | -0.5 | -0.3 |
| 富山市 | -1.9 | -1.3 | -0.4 | 0.3 | 0.4 | 0.2 | 0.2 | 0.7 | 0.7 | 0.0 | 0.4 |
| 高岡市 | -2.9 | -2.1 | -0.8 | -0.3 | -0.4 | -0.5 | -0.6 | -0.7 | -0.7 | -1.0 | -1.0 |
| 石川県 | -3.9 | -3.4 | -2.2 | -1.3 | -0.1 | 0.1 | 0.1 | 0.7 | 1.8 | -0.8 | 0.3 |
| 福井県 | -4.5 | -3.9 | -2.7 | -2.1 | -1.7 | -1.3 | -1.1 | -1.0 | -0.9 | -1.0 | -0.9 |
| 全 国 | -2.6 | -1.8 | -0.6 | -0.3 | 0.1 | 0.4 | 0.7 | 1.2 | 1.4 | -0.5 | 0.6 |

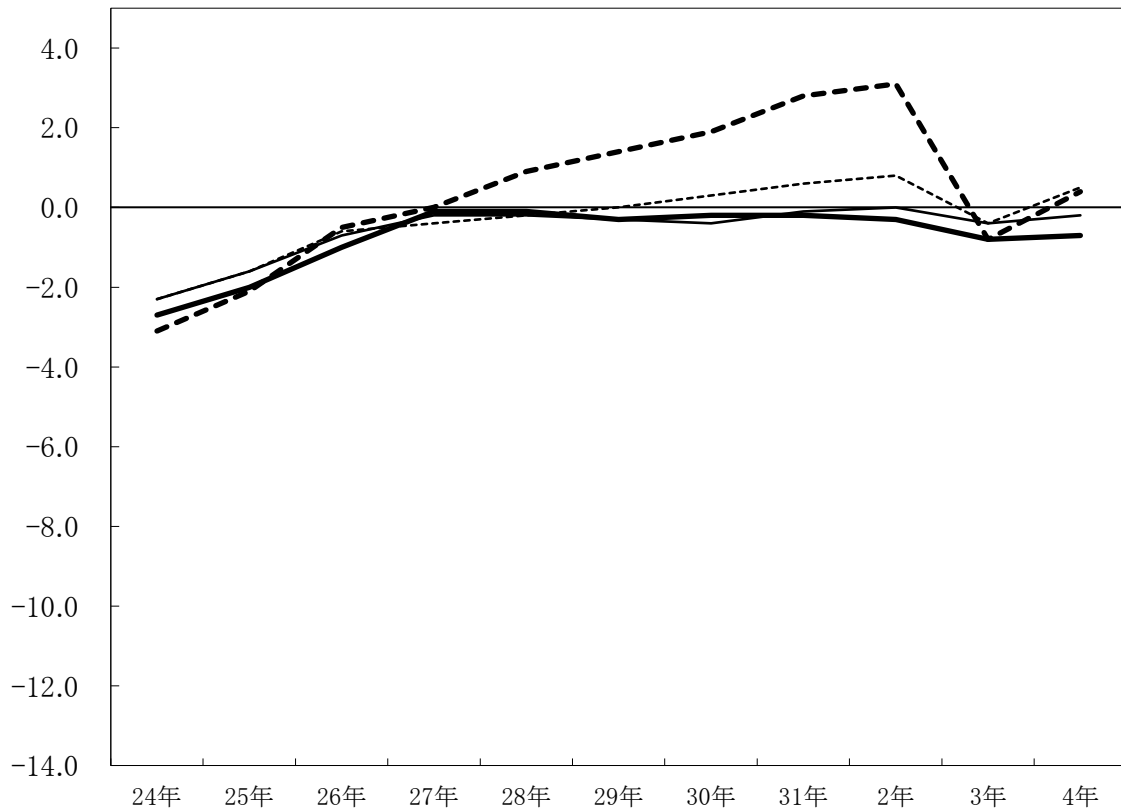
(注1) 対前年度変動率は、継続基準地ごとの変動率の計を当該継続基準地数で除したものである。

(注2) 平成25年以降については、従来の準工業地、市街化調整区域内宅地の用途区分を廃止し、住宅地、商業地、工業地に分類した数値となっている。

(注3) 平成26年に宅地見込地に係る標準地を削減した。

(2) 地価公示の住宅地・商業地の対前年変動率の推移

(単位:%)



(単位 : %)

| | 24年 | 25年 | 26年 | 27年 | 28年 | 29年 | 30年 | 31年 | 2年 | 3年 | 4年 |
|-------------|------|------|------|------|------|------|------|------|------|------|------|
| —— 富山県住宅地 | -2.3 | -1.6 | -0.7 | -0.2 | -0.2 | -0.3 | -0.4 | -0.1 | 0.0 | -0.4 | -0.2 |
| —— 富山県商業地 | -2.7 | -2.0 | -1.0 | -0.1 | -0.1 | -0.3 | -0.2 | -0.2 | -0.3 | -0.8 | -0.7 |
| 全国住宅地 | -2.3 | -1.6 | -0.6 | -0.4 | -0.2 | 0.0 | 0.3 | 0.6 | 0.8 | -0.4 | 0.5 |
| 全国商業地 | -3.1 | -2.1 | -0.5 | 0.0 | 0.9 | 1.4 | 1.9 | 2.8 | 3.1 | -0.8 | 0.4 |

◎令和4年地価公示の概要

富山県の地価平均変動率は全用途平均で▲0.3%の下落となっており、平成5年から30年連続の下落となった。住宅地では、前々回(R2)に平成6年から続いた下落から27年ぶりに横ばいとなったが、前回(R3)から再び下落が続いている。商業地は平成5年から30年連続の下落となった。

(3) 地価公示の対前年変動率の推移

① 平成29年

| 用途区分 市町村 | 住 宅 地 | | | 宅 地 見 込 地 | | | 商 業 地 | | |
|-------------|-------|--------|------------|-----------|-------|------------|--------|---------|------------|
| | 地点数 | 平均価格 | 対前年 変動率 | 地点数 | 平均価格 | 対前年 変動率 | 地点数 | 平均価格 | 対前年 変動率 |
| 富山市 | ① 68 | 41,900 | 0.1 | ① 1 | 14800 | - | (1) 33 | 110,200 | 0.4 |
| 高岡市 | 32 | 33,700 | -0.5 | ① 1 | 15400 | - | 12 | 74,000 | -0.6 |
| 魚津市 | 3 | 35,000 | -1.5 | | | - | 2 | 63,300 | -2.1 |
| 氷見市 | 4 | 32,700 | -0.7 | | | - | 1 | 48,000 | -2.0 |
| 滑川市 | 3 | 25,400 | -1.9 | | | - | 1 | 39,000 | -1.8 |
| 黒部市 | 4 | 26,200 | -0.8 | | | - | 2 | 53,000 | 0.0 |
| 砺波市 | 3 | 32,200 | 0.2 | | | - | (1) 3 | 40,300 | -0.9 |
| 小矢部市 | 3 | 21,900 | -0.5 | | | - | 2 | 50,000 | -0.6 |
| 南砺市 | 6 | 22,900 | -2.7 | | | - | 3 | 39,400 | -2.9 |
| 射水市 | 16 | 30,200 | -0.2 | | | - | 6 | 44,000 | -0.6 |
| 市 計 | ① 142 | 36,100 | -0.3 | ② 2 | 15100 | - | (2) 65 | 83,800 | -0.3 |
| 舟橋村 | 2 | 19,500 | 0.0 | | | - | 1 | 26,400 | 0.8 |
| 上市町 | 2 | 18,500 | -1.1 | | | - | 1 | 29,800 | -0.7 |
| 立山町 | 2 | 17,500 | -0.9 | | | - | 1 | 34,000 | -0.6 |
| 入善町 | 2 | 21,400 | 0.0 | | | - | 1 | 35,100 | -0.3 |
| 朝日町 | 2 | 18,900 | -0.3 | | | - | 1 | 30,600 | -0.3 |
| 町村計 | 10 | 19,200 | -0.5 | | | - | 5 | 31,200 | -0.2 |
| 合 計 | ① 152 | 35,000 | -0.3 | ② 2 | 15100 | - | (2) 70 | 80,000 | -0.3 |

(注) 地点数欄の○内は新規地点、()内は選定替地点数で内数

② 平成30年

| 用途区分 市町村 | 住 宅 地 | | | 宅 地 見 込 地 | | | 商 業 地 | | |
|-------------|---------|--------|------------|-----------|--------|------------|--------|---------|------------|
| | 地点数 | 平均価格 | 対前年 変動率 | 地点数 | 平均価格 | 対前年 変動率 | 地点数 | 平均価格 | 対前年 変動率 |
| 富山市 | (1) 68 | 42,100 | 0.1 | 1 | 14,800 | 0.0 | 33 | 111,900 | 0.6 |
| 高岡市 | 32 | 33,500 | -0.6 | 1 | 15,400 | 0.0 | (1) 12 | 73,300 | -0.7 |
| 魚津市 | 3 | 34,500 | -1.5 | | | - | 2 | 62,200 | -2.0 |
| 氷見市 | 4 | 32,400 | -0.9 | | | - | 1 | 47,000 | -2.1 |
| 滑川市 | 3 | 24,900 | -2.0 | | | - | 1 | 38,100 | -2.3 |
| 黒部市 | 4 | 26,100 | -0.8 | | | - | 2 | 52,800 | -0.4 |
| 砺波市 | 3 | 32,400 | -0.1 | | | - | 3 | 40,200 | -0.6 |
| 小矢部市 | 3 | 21,900 | -0.3 | | | - | 2 | 49,800 | -0.4 |
| 南砺市 | 6 | 22,300 | -2.5 | | | - | 3 | 38,100 | -3.4 |
| 射水市 | 16 | 30,200 | -0.1 | | | - | 6 | 43,700 | -0.7 |
| 市 計 | (1) 142 | 36,100 | -0.4 | 2 | 15,100 | 0.0 | (1) 65 | 83,800 | -0.2 |
| 舟橋村 | 2 | 19,500 | 0.0 | | | - | 1 | 26,400 | 0.8 |
| 上市町 | 2 | 18,300 | -1.2 | | | - | 1 | 29,800 | -0.7 |
| 立山町 | 2 | 17,300 | -1.2 | | | - | 1 | 34,000 | -0.6 |
| 入善町 | 2 | 21,300 | -0.4 | | | - | 1 | 35,100 | -0.3 |
| 朝日町 | 2 | 18,800 | -0.6 | | | - | 1 | 30,600 | -1.3 |
| 町村計 | 10 | 19,000 | -0.7 | | | - | 5 | 31,200 | -0.4 |
| 合 計 | (1) 152 | 35,000 | -0.4 | 2 | 15,100 | 0.0 | (1) 70 | 80,600 | -0.2 |

(注) 地点数欄の()内は選定替地点数で内数(新規地点はなし)

(単位：円/㎡、%)

| 工業地 | | | 全用途平均 | | |
|-----|--------|------------|----------|--------|------------|
| 地点数 | 平均価格 | 対前年 変動率 | 地点数 | 平均価格 | 対前年 変動率 |
| ① 5 | 21,900 | 0.0 | ③(1) 107 | 61,800 | 0.2 |
| 2 | 26,400 | 0.0 | ① 47 | 43,300 | -0.5 |
| | | | 5 | 46,300 | -1.7 |
| | | | 5 | 35,700 | -0.9 |
| | | | 4 | 28,800 | -1.9 |
| | | | 6 | 35,100 | -0.5 |
| | | | (1) 6 | 36,300 | -0.2 |
| | | | 5 | 33,200 | -0.5 |
| | | | 9 | 28,400 | -2.8 |
| 1 | 12,700 | 0.0 | 23 | 33,000 | -0.3 |
| ① 8 | 21,900 | 0.0 | ④(2) 217 | 49,700 | -0.3 |
| | | | 3 | 21,800 | 0.3 |
| | | | 3 | 22,300 | -1.0 |
| | | | 3 | 23,000 | -0.8 |
| | | | 3 | 26,000 | -0.1 |
| | | | 3 | 22,800 | -0.3 |
| | | | 15 | 23,200 | -0.4 |
| ① 8 | 21,900 | 0.0 | ④(2) 232 | 47,900 | -0.3 |

(単位：円/㎡、%)

| 工業地 | | | 全用途平均 | | |
|-----|--------|------------|---------|--------|------------|
| 地点数 | 平均価格 | 対前年 変動率 | 地点数 | 平均価格 | 対前年 変動率 |
| 5 | 21,900 | 0.0 | (1) 107 | 62,500 | 0.2 |
| 2 | 26,400 | 0.0 | (1) 47 | 42,900 | -0.6 |
| | | | 5 | 45,600 | -1.7 |
| | | | 5 | 35,300 | -1.1 |
| | | | 4 | 28,200 | -2.1 |
| | | | 6 | 35,000 | -0.7 |
| | | | 6 | 36,300 | -0.4 |
| | | | 5 | 33,000 | -0.3 |
| | | | 9 | 27,500 | -2.8 |
| 1 | 12,700 | 0.0 | 23 | 33,000 | -0.2 |
| 8 | 21,900 | 0.0 | (2) 217 | 49,700 | -0.3 |
| | | | 3 | 21,900 | 0.3 |
| | | | 3 | 22,100 | -1.0 |
| | | | 3 | 22,800 | -1.0 |
| | | | 3 | 25,900 | -0.4 |
| | | | 3 | 22,600 | -0.8 |
| | | | 15 | 23,200 | -0.6 |
| 8 | 21,900 | 0.0 | (2) 232 | 48,100 | -0.3 |

③ 平成31年

| 用途区分 市町村 | 住 宅 地 | | | 宅 地 見 込 地 | | | 商 業 地 | | |
|-------------|---------|--------|------------|-----------|--------|------------|-------|---------|------------|
| | 地点数 | 平均価格 | 対前年 変動率 | 地点数 | 平均価格 | 対前年 変動率 | 地点数 | 平均価格 | 対前年 変動率 |
| 富山市 | 68 | 42,700 | 0.8 | 1 | 14,800 | 0.0 | 33 | 113,400 | 0.7 |
| 高岡市 | 32 | 33,200 | -0.7 | 1 | 15,200 | -1.3 | 12 | 72,800 | -0.6 |
| 魚津市 | 3 | 34,000 | -1.4 | | | - | 2 | 61,200 | -1.7 |
| 氷見市 | 4 | 32,000 | -1.2 | | | - | 1 | 46,000 | -2.1 |
| 滑川市 | 3 | 24,400 | -1.9 | | | - | 1 | 36,900 | -3.1 |
| 黒部市 | 4 | 25,900 | -0.8 | | | - | 2 | 52,500 | -0.6 |
| 砺波市 | 3 | 32,800 | 0.1 | | | - | 3 | 40,000 | -0.6 |
| 小矢部市 | 3 | 21,900 | 0.0 | | | - | 2 | 49,600 | -0.4 |
| 南砺市 | (1) 6 | 22,600 | -2.3 | | | - | 3 | 36,900 | -3.1 |
| 射水市 | 16 | 30,200 | -0.1 | | | - | 6 | 43,400 | -0.7 |
| 市 計 | (1) 142 | 36,300 | 0.0 | 2 | 15,000 | -0.7 | 65 | 84,900 | -0.2 |
| 舟橋村 | 2 | 19,500 | 0.0 | | | - | 1 | 26,800 | 0.8 |
| 上市町 | 2 | 18,100 | -1.2 | | | - | 1 | 29,400 | -0.7 |
| 立山町 | 2 | 17,100 | -0.9 | | | - | 1 | 33,000 | -2.4 |
| 入善町 | 2 | 21,100 | -0.9 | | | - | 1 | 34,600 | -1.1 |
| 朝日町 | 2 | 18,600 | -1.1 | | | - | 1 | 29,700 | -1.7 |
| 町村計 | 10 | 18,900 | -0.8 | | | - | 5 | 30,700 | -1.0 |
| 合 計 | (1) 152 | 35,200 | -0.1 | 2 | 15,000 | -0.7 | 70 | 81,000 | -0.2 |

(注) 地点数欄の()内は選定替地点数で内数(新規地点はなし)

④ 令和2年

| 用途区分 市町村 | 住 宅 地 | | | 宅 地 見 込 地 | | | 商 業 地 | | |
|-------------|-------|--------|------------|-----------|--------|------------|--------|---------|------------|
| | 地点数 | 平均価格 | 対前年 変動率 | 地点数 | 平均価格 | 対前年 変動率 | 地点数 | 平均価格 | 対前年 変動率 |
| 富山市 | 68 | 43,300 | 0.8 | 1 | 14,800 | 0.0 | (2) 33 | 119,700 | 0.7 |
| 高岡市 | 32 | 33,000 | -0.7 | 1 | 15,000 | -1.3 | 12 | 72,000 | -0.9 |
| 魚津市 | 3 | 33,600 | -1.4 | | | | 2 | 60,100 | -1.9 |
| 氷見市 | 4 | 31,600 | -1.1 | | | | 1 | 45,000 | -2.2 |
| 滑川市 | 3 | 24,000 | -1.7 | | | | 1 | 35,900 | -2.7 |
| 黒部市 | 4 | 25,700 | -1.0 | | | | 2 | 52,100 | -0.9 |
| 砺波市 | 3 | 32,800 | -0.4 | | | | 3 | 39,900 | -0.5 |
| 小矢部市 | 3 | 21,900 | 0.0 | | | | 2 | 49,400 | -0.4 |
| 南砺市 | 6 | 22,200 | -1.6 | | | | 3 | 35,900 | -2.6 |
| 射水市 | 16 | 30,200 | -0.1 | | | | 6 | 43,100 | -0.8 |
| 市 計 | 142 | 36,500 | 0.0 | 2 | 14,900 | -0.7 | (2) 65 | 87,800 | -0.2 |
| 舟橋村 | 2 | 19,500 | 0.0 | | | | 1 | 27,000 | 0.7 |
| 上市町 | 2 | 17,900 | -1.2 | | | | 1 | 29,200 | -0.7 |
| 立山町 | 2 | 17,000 | -0.6 | | | | 1 | 32,200 | -2.4 |
| 入善町 | 2 | 20,900 | -1.2 | | | | 1 | 34,200 | -1.2 |
| 朝日町 | 2 | 18,300 | -1.6 | | | | 1 | 29,100 | -2.0 |
| 町村計 | 10 | 18,700 | -0.9 | 0 | | | 5 | 30,300 | -1.1 |
| 合 計 | 152 | 35,300 | 0.0 | 2 | 14,900 | -0.7 | (2) 70 | 83,700 | -0.3 |

(注) 地点数欄の()内は選定替地点数で内数(新規地点はなし)

(単位:円/㎡、%)

| 工業地 | | | 全用途平均 | | |
|-------|--------|------------|---------|--------|------------|
| 地点数 | 平均価格 | 対前年 変動率 | 地点数 | 平均価格 | 対前年 変動率 |
| (1) 5 | 20,200 | 0.0 | (1) 107 | 63,200 | 0.7 |
| 2 | 26,400 | 0.0 | 47 | 42,700 | -0.7 |
| | | | 5 | 44,900 | -1.5 |
| | | | 5 | 34,800 | -1.4 |
| | | | 4 | 27,600 | -2.2 |
| | | | 6 | 34,800 | -0.8 |
| | | | 6 | 36,400 | -0.3 |
| | | | 5 | 33,000 | -0.2 |
| | | | (1) 9 | 27,400 | -2.6 |
| 1 | 12,700 | 0.0 | 23 | 32,900 | -0.2 |
| (1) 8 | 20,800 | 0.0 | (2) 217 | 50,100 | -0.1 |
| | | | 3 | 21,900 | 0.3 |
| | | | 3 | 21,900 | -1.0 |
| | | | 3 | 22,400 | -1.4 |
| | | | 3 | 25,600 | -1.0 |
| | | | 3 | 22,300 | -1.3 |
| | | | 15 | 22,800 | -0.9 |
| (1) 8 | 20,800 | 0.0 | (2) 232 | 48,300 | -0.1 |

(単位:円/㎡、%)

| 工業地 | | | 全用途平均 | | |
|-----|--------|------------|---------|--------|------------|
| 地点数 | 平均価格 | 対前年 変動率 | 地点数 | 平均価格 | 対前年 変動率 |
| 5 | 20,200 | 0.2 | (2) 107 | 65,500 | 0.7 |
| 2 | 26,400 | 0.0 | 47 | 42,300 | -0.7 |
| | | | 5 | 44,200 | -1.6 |
| | | | 5 | 34,300 | -1.3 |
| | | | 4 | 27,000 | -1.9 |
| | | | 6 | 34,500 | -0.9 |
| | | | 6 | 36,300 | -0.5 |
| | | | 5 | 32,900 | -0.2 |
| | | | 9 | 26,800 | -2.0 |
| 1 | 12,700 | 0.0 | 23 | 32,800 | -0.3 |
| 8 | 20,800 | 0.1 | (2) 217 | 51,100 | -0.1 |
| | | | 3 | 22,000 | 0.2 |
| | | | 3 | 21,700 | -1.0 |
| | | | 3 | 22,100 | -1.2 |
| | | | 3 | 25,300 | -1.2 |
| | | | 3 | 21,900 | -1.7 |
| | | | 15 | 22,600 | -1.0 |
| 8 | 20,800 | 0.1 | (2) 232 | 49,200 | -0.1 |

⑤ 令和3年

| 用途区分 市町村 | 住 宅 地 | | | 宅 地 見 込 地 | | | 商 業 地 | | |
|-------------|-------|--------|------------|-----------|--------|------------|--------|---------|------------|
| | 地点数 | 平均価格 | 対前年 変動率 | 地点数 | 平均価格 | 対前年 変動率 | 地点数 | 平均価格 | 対前年 変動率 |
| 富山市 | 68 | 43,600 | 0.1 | (1) 1 | 11,000 | | (1) 33 | 119,500 | -0.1 |
| 高岡市 | 32 | 32,700 | -0.9 | 1 | 14,700 | -2.0 | 12 | 71,000 | -1.3 |
| 魚津市 | 3 | 33,100 | -1.5 | | | | 2 | 58,900 | -2.1 |
| 氷見市 | 4 | 31,300 | -1.1 | | | | 1 | 44,000 | -2.2 |
| 滑川市 | 3 | 23,600 | -1.7 | | | | 1 | 35,000 | -2.5 |
| 黒部市 | 4 | 25,500 | -0.9 | | | | 2 | 50,700 | -2.7 |
| 砺波市 | 3 | 32,700 | -0.5 | | | | 3 | 39,800 | -0.4 |
| 小矢部市 | 3 | 21,900 | 0.0 | | | | 2 | 49,300 | -0.2 |
| 南砺市 | 6 | 22,000 | -1.3 | | | | 3 | 35,200 | -2.1 |
| 射水市 | 16 | 30,200 | -0.2 | | | | 6 | 42,800 | -0.8 |
| 市 計 | 142 | 36,500 | -0.4 | (1) 2 | 12,900 | -2.0 | (1) 65 | 87,300 | -0.7 |
| 舟橋村 | 2 | 19,500 | 0.0 | | | | 1 | 27,000 | 0.0 |
| 上市町 | 2 | 17,700 | -1.3 | | | | 1 | 28,500 | -2.4 |
| 立山町 | 2 | 16,900 | -0.9 | | | | 1 | 31,800 | -1.2 |
| 入善町 | 2 | 20,600 | -1.4 | | | | 1 | 33,700 | -1.5 |
| 朝日町 | 2 | 18,000 | -1.9 | | | | 1 | 28,500 | -2.1 |
| 町村計 | 10 | 18,500 | -1.1 | 0 | | | 5 | 30,000 | -1.4 |
| 合 計 | 152 | 35,300 | -0.4 | (1) 2 | 12,900 | -2.0 | (1) 70 | 83,200 | -0.8 |

(注) 地点数欄の()内は選定替地点数で内数(新規地点はなし)

⑥ 令和4年

| 用途区分 市町村 | 住 宅 地 | | | 宅 地 見 込 地 | | | 商 業 地 | | |
|-------------|-------|--------|------------|-----------|--------|------------|-------|---------|------------|
| | 地点数 | 平均価格 | 対前年 変動率 | 地点数 | 平均価格 | 対前年 変動率 | 地点数 | 平均価格 | 対前年 変動率 |
| 富山市 | 68 | 44,000 | 0.5 | 1 | 11,000 | 0.0 | 33 | 119,400 | -0.1 |
| 高岡市 | 32 | 32,400 | -0.9 | 1 | 14,600 | -0.7 | 12 | 70,100 | -1.2 |
| 魚津市 | 3 | 32,600 | -1.6 | | | | 2 | 57,900 | -1.8 |
| 氷見市 | 4 | 30,900 | -1.1 | | | | 1 | 43,000 | -2.3 |
| 滑川市 | 3 | 23,300 | -1.3 | | | | 1 | 34,200 | -2.3 |
| 黒部市 | 4 | 25,400 | -0.6 | | | | 2 | 49,600 | -2.1 |
| 砺波市 | 3 | 32,800 | 0.1 | | | | 3 | 39,800 | -0.2 |
| 小矢部市 | 3 | 21,900 | 0.0 | | | | 2 | 49,300 | -0.1 |
| 南砺市 | 6 | 21,800 | -0.8 | | | | 3 | 34,500 | -2.0 |
| 射水市 | 16 | 30,200 | -0.2 | | | | 6 | 42,500 | -0.9 |
| 市 計 | 142 | 36,600 | -0.2 | 2 | 12,800 | -0.4 | 65 | 86,900 | -0.6 |
| 舟橋村 | 2 | 19,700 | 0.7 | | | | 1 | 27,000 | 0.0 |
| 上市町 | 2 | 17,500 | -1.3 | | | | 1 | 27,900 | -2.1 |
| 立山町 | 2 | 16,800 | -0.6 | | | | 1 | 31,500 | -0.9 |
| 入善町 | 2 | 20,300 | -1.2 | | | | 1 | 33,200 | -1.5 |
| 朝日町 | 2 | 17,600 | -1.9 | | | | 1 | 27,900 | -2.1 |
| 町村計 | 10 | 18,400 | -0.9 | 0 | | | 5 | 29,500 | -1.3 |
| 合 計 | 152 | 35,400 | -0.2 | 2 | 12,800 | -0.4 | 70 | 82,800 | -0.7 |

(注) 新規地点、選定替地点はなし

(単位:円/㎡、%)

| 工業地 | | | 全用途平均 | | |
|-----|--------|------------|---------|--------|------------|
| 地点数 | 平均価格 | 対前年 変動率 | 地点数 | 平均価格 | 対前年 変動率 |
| 5 | 20,200 | 0.0 | (2) 107 | 65,600 | 0.0 |
| 2 | 26,400 | 0.0 | 47 | 41,800 | -1.0 |
| | | | 5 | 43,400 | -1.8 |
| | | | 5 | 33,800 | -1.3 |
| | | | 4 | 26,500 | -1.9 |
| | | | 6 | 33,900 | -1.5 |
| | | | 6 | 36,300 | -0.4 |
| | | | 5 | 32,800 | -0.1 |
| | | | 9 | 26,400 | -1.5 |
| 1 | 12,700 | 0.0 | 23 | 32,700 | -0.4 |
| 8 | 20,800 | 0.0 | (2) 217 | 50,900 | -0.5 |
| | | | 3 | 22,000 | 0.0 |
| | | | 3 | 21,300 | -1.6 |
| | | | 3 | 21,800 | -1.0 |
| | | | 3 | 24,900 | -1.4 |
| | | | 3 | 21,500 | -2.0 |
| | | | 15 | 22,300 | -1.2 |
| 8 | 20,800 | 0.0 | (2) 232 | 49,100 | -0.5 |

(単位:円/㎡、%)

| 工業地 | | | 全用途平均 | | |
|-----|--------|------------|-------|--------|------------|
| 地点数 | 平均価格 | 対前年 変動率 | 地点数 | 平均価格 | 対前年 変動率 |
| 5 | 20,800 | 2.8 | 107 | 65,900 | 0.4 |
| 2 | 26,300 | -0.3 | 47 | 41,400 | -1.0 |
| | | | 5 | 42,700 | -1.7 |
| | | | 5 | 33,300 | -1.3 |
| | | | 4 | 26,100 | -1.5 |
| | | | 6 | 33,500 | -1.1 |
| | | | 6 | 36,300 | -0.1 |
| | | | 5 | 32,800 | 0.0 |
| | | | 9 | 26,000 | -1.2 |
| 1 | 12,700 | 0.0 | 23 | 32,600 | -0.4 |
| 8 | 21,200 | 1.7 | 217 | 50,900 | -0.2 |
| | | | 3 | 22,100 | 0.4 |
| | | | 3 | 21,000 | -1.5 |
| | | | 3 | 21,700 | -0.7 |
| | | | 3 | 24,600 | -1.3 |
| | | | 3 | 21,000 | -2.0 |
| | | | 15 | 22,100 | -1.0 |
| 8 | 21,200 | 1.7 | 232 | 49,000 | -0.3 |

3 地価調査

資料: 県民生活課

(1) 地価調査の年次別・地方別・用途別対前年変動率一覧表(平成24年～令和4年)

(単位: %)

| 用途別 都市規模別 年 | 住宅地 | | | | | | | | | | | 宅地見込地 | | | | | | | | | | |
|-------------------|------|------|------|------|------|------|------|------|------|------|------|-------|------|------|------|------|------|------|------|------|------|------|
| | 24 | 25 | 26 | 27 | 28 | 29 | 30 | 元 | 2 | 3 | 4 | 24 | 25 | 26 | 27 | 28 | 29 | 30 | 元 | 2 | 3 | 4 |
| 富山県平均 | -2.0 | -1.4 | -0.7 | -0.5 | -0.5 | -0.5 | -0.3 | -0.2 | -0.5 | -0.5 | -0.4 | -0.9 | -1.3 | -2.0 | -0.9 | -0.4 | 0.0 | 0.0 | -0.6 | -1.0 | -0.8 | -0.8 |
| 富山市 | -1.1 | -0.6 | -0.1 | 0.0 | 0.1 | 0.1 | 0.4 | 0.6 | 0.1 | 0.1 | 0.6 | 0.0 | -0.6 | -1.2 | 0.0 | 0.0 | 0.0 | 0.0 | 0.0 | 0.0 | 0.0 | 0.0 |
| 高岡市 | -3.2 | -1.9 | -1.3 | -0.8 | -0.6 | -0.9 | -0.8 | -0.8 | -1.2 | -1.0 | -1.2 | -2.6 | -2.7 | -2.8 | -1.7 | -1.2 | 0.0 | 0.0 | -1.2 | -3.0 | -2.5 | -2.5 |
| 市部 | -2.0 | -1.3 | -0.7 | -0.5 | -0.5 | -0.5 | -0.3 | -0.2 | -0.5 | -0.5 | -0.3 | -0.9 | -1.3 | -2.0 | -0.9 | -0.4 | 0.0 | 0.0 | -0.6 | -1.0 | -0.8 | -0.8 |
| 町村部 | -2.4 | -1.8 | -0.4 | -0.2 | -0.3 | -0.4 | -0.2 | -0.4 | -0.6 | -0.9 | -0.9 | - | - | - | - | - | - | - | - | - | - | - |
| 石川県 | -3.1 | -2.6 | -1.7 | -1.1 | -0.9 | -0.7 | -0.4 | 0.4 | -1.1 | 0.3 | 0.9 | -2.1 | -1.7 | 0.0 | 0.0 | 0.0 | 0.0 | 0.0 | 3.7 | -1.0 | 1.8 | 1.5 |
| 福井県 | -4.2 | -3.3 | -2.6 | -2.0 | -1.9 | -1.8 | -1.8 | -1.6 | -1.7 | -1.3 | -1.2 | -5.5 | - | - | - | - | - | - | - | - | - | - |
| 全国 | -2.5 | -1.8 | -1.2 | -1.0 | -0.8 | -0.6 | -0.3 | -0.1 | -0.7 | -0.5 | 0.1 | -4.3 | -3.3 | -2.3 | -1.5 | -1.2 | -0.8 | -0.3 | 0.0 | -0.5 | -0.2 | 0.1 |

| 用途別 都市規模別 年 | 商業地 | | | | | | | | | | | 準工業地 | | | | | | | | | | |
|-------------------|------|------|------|------|------|------|------|------|------|------|------|------|----|----|----|----|----|----|---|---|---|---|
| | 24 | 25 | 26 | 27 | 28 | 29 | 30 | 元 | 2 | 3 | 4 | 24 | 25 | 26 | 27 | 28 | 29 | 30 | 元 | 2 | 3 | 4 |
| 富山県平均 | -2.2 | -1.2 | -0.3 | -0.1 | -0.1 | -0.1 | 0.1 | 0.1 | -0.4 | -0.4 | 0.1 | -2.2 | - | - | - | - | - | - | - | - | - | - |
| 富山市 | -1.2 | -0.6 | 0.8 | 0.9 | 1.0 | 0.7 | 1.0 | 1.0 | 0.4 | 0.5 | 1.3 | -1.8 | - | - | - | - | - | - | - | - | - | - |
| 高岡市 | -3.4 | -1.4 | -0.6 | -0.1 | -0.2 | -0.3 | -0.4 | -0.4 | -1.2 | -1.3 | -1.1 | -1.4 | - | - | - | - | - | - | - | - | - | - |
| 市部 | -2.2 | -1.1 | -0.1 | 0.0 | 0.0 | -0.1 | 0.2 | 0.2 | -0.3 | -0.3 | 0.2 | -2.2 | - | - | - | - | - | - | - | - | - | - |
| 町村部 | -2.8 | -2.0 | -1.2 | -1.0 | -0.8 | -0.5 | -0.4 | -0.7 | -1.1 | -1.1 | -1.3 | -2.6 | - | - | - | - | - | - | - | - | - | - |
| 石川県 | -3.5 | -2.9 | -1.9 | 0.0 | 0.6 | 0.4 | 0.5 | 1.3 | -1.9 | -1.1 | -0.3 | -3.5 | - | - | - | - | - | - | - | - | - | - |
| 福井県 | -4.9 | -3.9 | -3.0 | -2.3 | -1.8 | -1.6 | -1.7 | -1.5 | -1.7 | -1.4 | -1.1 | -4.4 | - | - | - | - | - | - | - | - | - | - |
| 全国 | -3.1 | -2.1 | -1.1 | -0.5 | 0.0 | 0.5 | 1.1 | 1.7 | -0.3 | -0.5 | 0.5 | -2.8 | - | - | - | - | - | - | - | - | - | - |

| 用途別 都市規模別 年 | 工業地 | | | | | | | | | | | 調整区域内宅地 | | | | | | | | | | |
|-------------------|------|------|------|------|------|------|------|------|------|------|------|---------|----|----|----|----|----|----|---|---|---|---|
| | 24 | 25 | 26 | 27 | 28 | 29 | 30 | 元 | 2 | 3 | 4 | 24 | 25 | 26 | 27 | 28 | 29 | 30 | 元 | 2 | 3 | 4 |
| 富山県平均 | -3.3 | -2.6 | -1.7 | -1.3 | -0.5 | 0.0 | 0.0 | 0.0 | 0.0 | 0.0 | -0.2 | -2.0 | - | - | - | - | - | - | - | - | - | - |
| 富山市 | 0.0 | 0.0 | 0.0 | 0.0 | 0.0 | 0.0 | 0.0 | 0.0 | 0.0 | 0.0 | 0.0 | -1.4 | - | - | - | - | - | - | - | - | - | - |
| 高岡市 | -4.2 | -1.9 | -1.9 | -2.6 | -1.4 | 0.0 | 0.0 | 0.0 | 0.0 | 0.0 | -0.7 | -2.8 | - | - | - | - | - | - | - | - | - | - |
| 市部 | -3.3 | -2.6 | -1.7 | -1.3 | -0.5 | 0.0 | 0.0 | 0.0 | 0.0 | 0.0 | -0.2 | -2.0 | - | - | - | - | - | - | - | - | - | - |
| 町村部 | - | - | - | - | - | - | - | - | - | - | - | - | - | - | - | - | - | - | - | - | - | - |
| 石川県 | -3.6 | -3.2 | -2.8 | -1.7 | -1.8 | -1.5 | -1.2 | -0.5 | -1.3 | -0.1 | 1.0 | -4.0 | - | - | - | - | - | - | - | - | - | - |
| 福井県 | -1.7 | -0.8 | -0.9 | 0.0 | 0.0 | 0.0 | 0.0 | 0.0 | 0.0 | 0.5 | 0.5 | -3.9 | - | - | - | - | - | - | - | - | - | - |
| 全国 | -3.3 | -2.3 | -1.5 | -0.9 | -0.5 | 0.0 | 0.5 | 1.0 | 0.2 | 0.8 | 1.7 | -2.8 | - | - | - | - | - | - | - | - | - | - |

| 用途別 都市規模別 年 | 全用途平均 | | | | | | | | | | |
|-------------------|-------|------|------|------|------|------|------|------|------|------|------|
| | 24 | 25 | 26 | 27 | 28 | 29 | 30 | 元 | 2 | 3 | 4 |
| 富山県平均 | -2.1 | -1.3 | -0.6 | -0.4 | -0.3 | -0.3 | -0.2 | -0.1 | -0.5 | -0.5 | -0.2 |
| 富山市 | -1.2 | -0.6 | 0.2 | 0.3 | 0.4 | 0.3 | 0.6 | 0.7 | 0.2 | 0.2 | 0.8 |
| 高岡市 | -3.0 | -1.8 | -1.1 | -0.7 | -0.5 | -0.7 | -0.7 | -0.7 | -1.2 | -1.1 | -1.2 |
| 市部 | -2.0 | -1.3 | -0.6 | -0.4 | -0.3 | -0.3 | -0.1 | -0.1 | -0.5 | -0.4 | -0.2 |
| 町村部 | -2.5 | -1.9 | -0.8 | -0.5 | -0.5 | -0.4 | -0.3 | -0.5 | -0.8 | -1.0 | -1.1 |
| 石川県 | -3.3 | -2.7 | -1.8 | -0.8 | -0.5 | -0.4 | -0.1 | 0.6 | -1.4 | -0.1 | 0.5 |
| 福井県 | -4.3 | -3.5 | -2.7 | -2.1 | -1.9 | -1.7 | -1.7 | -1.5 | -1.6 | -1.3 | -1.1 |
| 全国 | -2.7 | -1.9 | -1.2 | -0.9 | -0.6 | -0.3 | 0.1 | 0.4 | -0.6 | -0.4 | 0.3 |

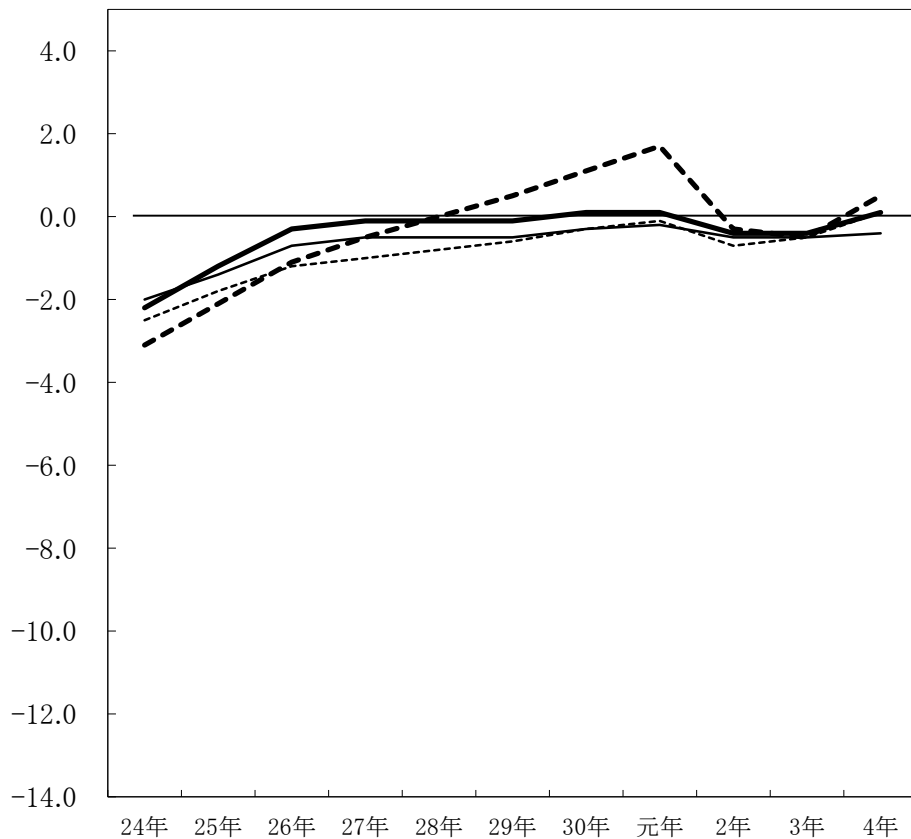
(注1) 全用途平均は、林地を除いたものである。

(注2) 対前年度変動率は、継続基準地ごとの変動率の計を当該継続基準地数で除したものである。

(注3) 平成25年以降については、従来の準工業地、市街化調整区域内宅地の用途区分を廃止し、住宅地、商業地、工業地に分類した数値となっている。

(2) 地価調査の住宅地・商業地の対前年変動率の推移

(単位:%)



(単位 : %)

| | 24年 | 25年 | 26年 | 27年 | 28年 | 29年 | 30年 | 元年 | 2年 | 3年 | 4年 |
|-------------|------|------|------|------|------|------|------|------|------|------|------|
| —— 富山県住宅地 | -2.0 | -1.4 | -0.7 | -0.5 | -0.5 | -0.5 | -0.3 | -0.2 | -0.5 | -0.5 | -0.4 |
| —— 富山県商業地 | -2.2 | -1.2 | -0.3 | -0.1 | -0.1 | -0.1 | 0.1 | 0.1 | -0.4 | -0.4 | 0.1 |
| 全国住宅地 | -2.5 | -1.8 | -1.2 | -1.0 | -0.8 | -0.6 | -0.3 | -0.1 | -0.7 | -0.5 | 0.1 |
| 全国商業地 | -3.1 | -2.1 | -1.1 | -0.5 | 0.0 | 0.5 | 1.1 | 1.7 | -0.3 | -0.5 | 0.5 |

◎令和4年地価調査の概要(富山県)

全用途平均及び住宅地で下落が継続しているが、下落率は縮小した。
商業地は0.1%の上昇となり、3年ぶりに上昇に転じた。

(3) 地価調査の対前年変動率の推移

① 平成29年

| 用途区分 市町村 | 住 宅 地 | | | 宅 地 見 込 地 | | | 商 業 地 | | |
|-------------|-------|--------|------------|-----------|--------|------------|--------|---------|------------|
| | 地点数 | 平均価格 | 対前年 変動率 | 地点数 | 平均価格 | 対前年 変動率 | 地点数 | 平均価格 | 対前年 変動率 |
| 富山市 | 55 | 36,400 | 0.1 | (1) 2 | 14,300 | 0.0 | (1) 30 | 113,400 | 0.7 |
| 高岡市 | 25 | 31,800 | -0.9 | 1 | 17,000 | 0.0 | 13 | 55,500 | -0.3 |
| 魚津市 | 5 | 34,500 | -0.3 | | | | 2 | 72,300 | 0.0 |
| 氷見市 | 5 | 25,300 | -1.2 | | | | 1 | 47,600 | -0.4 |
| 滑川市 | 5 | 21,600 | -1.0 | | | | 2 | 26,700 | -1.6 |
| 黒部市 | 5 | 24,600 | -1.3 | | | | 2 | 46,400 | -1.1 |
| 砺波市 | 5 | 32,000 | 0.9 | | | | 3 | 59,400 | -0.9 |
| 小矢部市 | 3 | 23,900 | -0.2 | | | | (1) 2 | 39,500 | -1.3 |
| 南砺市 | 11 | 18,400 | -1.9 | | | | 3 | 36,300 | -2.1 |
| 射水市 | 14 | 28,100 | -0.6 | | | | (1) 6 | 30,400 | -0.9 |
| 市 計 | 133 | 31,200 | -0.5 | (1) 3 | 15,200 | 0.0 | (3) 64 | 78,300 | -0.1 |
| 舟橋村 | 1 | 23,200 | 0.9 | | | | | | |
| 上市町 | 2 | 20,800 | -1.0 | | | | 2 | 24,600 | -0.7 |
| 立山町 | 3 | 18,100 | -0.2 | | | | 2 | 25,800 | -0.3 |
| 入善町 | 3 | 24,600 | -0.4 | | | | 2 | 33,900 | -0.2 |
| 朝日町 | 1 | 20,000 | -0.5 | | | | (1) 2 | 25,000 | -0.9 |
| 町村計 | 10 | 21,300 | -0.4 | 0 | — | — | (1) 8 | 27,300 | -0.5 |
| 合 計 | 143 | 30,500 | -0.5 | (1) 3 | 15,200 | 0.0 | (4) 72 | 72,600 | -0.1 |

()内は選定替地点数でいずれも内数

② 平成30年

| 用途区分 市町村 | 住 宅 地 | | | 宅 地 見 込 地 | | | 商 業 地 | | |
|-------------|---------|--------|------------|-----------|--------|------------|-------|---------|------------|
| | 地点数 | 平均価格 | 対前年 変動率 | 地点数 | 平均価格 | 対前年 変動率 | 地点数 | 平均価格 | 対前年 変動率 |
| 富山市 | (2) 55 | 36,900 | 0.4 | 2 | 14,300 | 0.0 | 30 | 115,400 | 1.0 |
| 高岡市 | 25 | 31,500 | -0.8 | 1 | 17,000 | 0.0 | 13 | 55,300 | -0.4 |
| 魚津市 | 5 | 34,300 | -0.3 | | | | 2 | 72,300 | 0.0 |
| 氷見市 | 5 | 25,000 | -1.2 | | | | 1 | 47,600 | 0.0 |
| 滑川市 | 5 | 21,400 | -1.0 | | | | 2 | 26,200 | -1.7 |
| 黒部市 | (1) 5 | 25,200 | -1.6 | | | | 2 | 46,100 | -0.9 |
| 砺波市 | 5 | 32,300 | 0.4 | | | | 2 | 61,900 | 0.0 |
| 小矢部市 | 3 | 23,800 | -0.3 | | | | 2 | 39,300 | -0.6 |
| 南砺市 | 11 | 18,200 | -1.5 | | | | 3 | 35,700 | -1.6 |
| 射水市 | 14 | 28,000 | -0.6 | | | | 6 | 30,400 | -0.3 |
| 市 計 | (3) 133 | 31,300 | -0.3 | 3 | 15,200 | 0.0 | 63 | 79,500 | 0.2 |
| 舟橋村 | 1 | 23,500 | 1.3 | | | | | | |
| 上市町 | 2 | 20,700 | -0.6 | | | | 2 | 24,500 | -0.4 |
| 立山町 | 3 | 18,100 | -0.2 | | | | 2 | 25,700 | -0.3 |
| 入善町 | 3 | 24,500 | -0.5 | | | | 2 | 33,800 | -0.3 |
| 朝日町 | 1 | 19,900 | -0.5 | | | | 2 | 24,800 | -0.8 |
| 町村計 | 10 | 21,200 | -0.2 | 0 | — | — | 8 | 27,200 | -0.4 |
| 合 計 | (3) 143 | 30,600 | -0.3 | 3 | 15,200 | 0.0 | 71 | 73,600 | 0.1 |

()内は選定替地点数でいずれも内数

(単位 宅地等:円/㎡、% 林地:円/10a、%)

| 工業地 | | | 全用途平均 | | | 林地 | | |
|-----|--------|------------|---------|--------|------------|-----|---------|------------|
| 地点数 | 平均価格 | 対前年 変動率 | 地点数 | 平均価格 | 対前年 変動率 | 地点数 | 平均価格 | 対前年 変動率 |
| 1 | 11,800 | 0.0 | (2) 88 | 61,900 | 0.3 | 1 | 118,000 | -1.7 |
| 1 | 14,600 | 0.0 | 40 | 38,700 | -0.7 | 1 | 291,000 | -2.3 |
| | | | 7 | 45,300 | -0.2 | 1 | 107,000 | -1.8 |
| | | | 6 | 29,100 | -1.1 | | | |
| | | | 7 | 23,100 | -1.2 | | | |
| | | | 7 | 30,800 | -1.3 | | | |
| | | | 8 | 42,300 | 0.3 | | | |
| | | | (1) 5 | 30,100 | -0.5 | | | |
| | | | 14 | 22,300 | -2.0 | 1 | 57,000 | -1.7 |
| 1 | 15,300 | 0.0 | (1) 21 | 28,200 | -0.7 | | | |
| 3 | 13,900 | 0.0 | (4) 203 | 45,600 | -0.3 | 4 | 143,300 | -1.9 |
| | | | 1 | 23,200 | 0.9 | | | |
| | | | 4 | 22,700 | -0.9 | 1 | 48,000 | -2.0 |
| | | | 5 | 21,200 | -0.3 | | | |
| | | | 5 | 28,300 | -0.3 | | | |
| | | | (1) 3 | 23,300 | -0.7 | | | |
| 0 | — | — | (1) 18 | 24,000 | -0.4 | 1 | 48,000 | -2.0 |
| 3 | 13,900 | 0.0 | (5) 221 | 43,800 | -0.3 | 5 | 124,200 | -1.9 |

(単位 宅地等:円/㎡、% 林地:円/10a、%)

| 工業地 | | | 全用途平均 | | | 林地 | | |
|-------|--------|------------|---------|--------|------------|-----|---------|------------|
| 地点数 | 平均価格 | 対前年 変動率 | 地点数 | 平均価格 | 対前年 変動率 | 地点数 | 平均価格 | 対前年 変動率 |
| 1 | 11,800 | 0.0 | (2) 88 | 62,800 | 0.6 | 1 | 117,000 | -0.8 |
| 1 | 14,600 | 0.0 | 40 | 38,400 | -0.7 | 1 | 285,000 | -2.1 |
| | | | 7 | 45,200 | -0.2 | 1 | 105,000 | -1.9 |
| | | | 6 | 28,800 | -1.0 | | | |
| | | | 7 | 22,800 | -1.2 | | | |
| | | | (1) 7 | 31,200 | -1.4 | | | |
| (1) 1 | 12,000 | — | (1) 8 | 37,200 | 0.3 | | | |
| | | | 5 | 30,000 | -0.4 | | | |
| | | | 14 | 21,900 | -1.5 | 1 | 56,000 | -1.8 |
| 1 | 15,300 | 0.0 | 21 | 28,100 | -0.5 | | | |
| (1) 4 | 13,400 | 0.0 | (4) 203 | 45,700 | -0.1 | 4 | 140,800 | -1.7 |
| | | | 1 | 23,500 | 1.3 | | | |
| | | | 4 | 22,600 | -0.5 | 1 | 47,000 | -2.1 |
| | | | 5 | 21,100 | -0.3 | | | |
| | | | 5 | 28,200 | -0.4 | | | |
| | | | 3 | 23,200 | -0.7 | | | |
| 0 | — | — | 18 | 23,900 | -0.3 | 1 | 47,000 | -2.1 |
| (1) 4 | 13,400 | 0.0 | (4) 221 | 43,900 | -0.2 | 5 | 122,000 | -1.7 |

③ 令和元年

| 用途区分 市町村 | 住 宅 地 | | | 宅 地 見 込 地 | | | 商 業 地 | | |
|-------------|---------|--------|------------|-----------|--------|------------|--------|---------|------------|
| | 地点数 | 平均価格 | 対前年 変動率 | 地点数 | 平均価格 | 対前年 変動率 | 地点数 | 平均価格 | 対前年 変動率 |
| 富山市 | 55 | 37,300 | 0.6 | (1) 2 | 17,300 | 0.0 | 30 | 117,500 | 1.0 |
| 高岡市 | (1) 25 | 31,200 | -0.8 | 1 | 16,800 | -1.2 | 13 | 55,100 | -0.4 |
| 魚津市 | 5 | 34,200 | -0.5 | | | | 2 | 72,300 | 0.0 |
| 氷見市 | 5 | 24,700 | -1.2 | | | | 1 | 47,600 | 0.0 |
| 滑川市 | 5 | 21,300 | -0.4 | | | | 2 | 25,700 | -1.6 |
| 黒部市 | 5 | 25,000 | -1.4 | | | | 2 | 45,900 | -0.6 |
| 砺波市 | 5 | 32,400 | 0.1 | | | | 2 | 61,900 | 0.0 |
| 小矢部市 | 3 | 23,800 | -0.3 | | | | 2 | 39,200 | -0.4 |
| 南砺市 | 11 | 17,900 | -1.3 | | | | 3 | 35,100 | -1.4 |
| 射水市 | 14 | 27,900 | -0.6 | | | | (1) 6 | 32,000 | -0.3 |
| 市 計 | (1) 133 | 31,400 | -0.2 | (1) 3 | 17,100 | -0.6 | (1) 63 | 80,600 | 0.2 |
| 舟橋村 | 1 | 23,800 | 1.3 | | | | | | |
| 上市町 | 2 | 20,600 | -0.6 | | | | 2 | 24,400 | -0.4 |
| 立山町 | 3 | 18,000 | -0.2 | | | | 2 | 25,300 | -1.2 |
| 入善町 | 3 | 24,300 | -0.7 | | | | 2 | 33,700 | -0.3 |
| 朝日町 | 1 | 19,700 | -1.0 | | | | 2 | 24,600 | -0.8 |
| 町 村 計 | 10 | 21,200 | -0.4 | 0 | — | — | 8 | 27,000 | -0.7 |
| 合 計 | (1) 143 | 30,700 | -0.2 | (1) 3 | 17,100 | -0.6 | (1) 71 | 74,500 | 0.1 |

()内は選定替地点数でいずれも内数

④ 令和2年

| 用途区分 市町村 | 住 宅 地 | | | 宅 地 見 込 地 | | | 商 業 地 | | |
|-------------|---------|--------|------------|-----------|--------|------------|--------|---------|------------|
| | 地点数 | 平均価格 | 対前年 変動率 | 地点数 | 平均価格 | 対前年 変動率 | 地点数 | 平均価格 | 対前年 変動率 |
| 富山市 | (2) 55 | 37,700 | 0.1 | 2 | 17,300 | 0.0 | (1) 30 | 118,500 | 0.4 |
| 高岡市 | 25 | 30,900 | -1.2 | 1 | 16,300 | -3.0 | (1) 13 | 55,000 | -1.2 |
| 魚津市 | 5 | 33,800 | -1.0 | | | | 2 | 71,900 | -0.6 |
| 氷見市 | 5 | 24,300 | -1.4 | | | | 1 | 47,400 | -0.4 |
| 滑川市 | (1) 6 | 21,400 | -0.4 | | | | 1 | 21,400 | -0.5 |
| 黒部市 | 5 | 24,700 | -1.3 | | | | 2 | 45,400 | -1.1 |
| 砺波市 | 5 | 32,400 | -0.3 | | | | 2 | 61,100 | -1.3 |
| 小矢部市 | 3 | 23,600 | -1.0 | | | | 2 | 38,800 | -1.0 |
| 南砺市 | 11 | 17,700 | -1.3 | | | | 3 | 34,400 | -1.8 |
| 射水市 | (1) 15 | 29,500 | -0.4 | | | | 5 | 32,000 | -0.1 |
| 市 計 | (4) 135 | 31,500 | -0.5 | 3 | 16,900 | -1.0 | (2) 61 | 82,600 | -0.3 |
| 舟橋村 | 1 | 24,000 | 0.8 | | | | | | |
| 上市町 | 2 | 20,500 | -0.6 | | | | 2 | 24,200 | -0.9 |
| 立山町 | 3 | 18,000 | -0.2 | | | | 2 | 25,000 | -0.9 |
| 入善町 | 3 | 24,000 | -1.2 | | | | 2 | 33,500 | -0.7 |
| 朝日町 | 1 | 19,400 | -1.5 | | | | 2 | 24,100 | -2.1 |
| 町 村 計 | 10 | 21,000 | -0.6 | 0 | — | — | 8 | 26,700 | -1.1 |
| 合 計 | (4) 145 | 30,800 | -0.5 | 3 | 16,900 | -1.0 | (2) 69 | 76,100 | -0.4 |

()内は選定替地点数でいずれも内数

(単位 宅地等:円/㎡、% 林地:円/10a、%)

| 工業地 | | | 全用途平均 | | | 林地 | | |
|-----|--------|------------|---------|--------|------------|-----|---------|------------|
| 地点数 | 平均価格 | 対前年 変動率 | 地点数 | 平均価格 | 対前年 変動率 | 地点数 | 平均価格 | 対前年 変動率 |
| 1 | 11,800 | 0.0 | (1) 88 | 63,900 | 0.7 | 1 | 116,000 | -0.9 |
| 1 | 14,600 | 0.0 | (1) 40 | 38,200 | -0.7 | 1 | 283,000 | -0.7 |
| | | | 7 | 45,100 | -0.3 | 1 | 102,000 | -2.9 |
| | | | 6 | 28,500 | -1.0 | | | |
| | | | 7 | 22,600 | -0.7 | | | |
| | | | 7 | 30,900 | -1.2 | | | |
| 1 | 12,000 | 0.0 | 8 | 37,300 | 0.0 | | | |
| | | | 5 | 29,900 | -0.3 | | | |
| | | | 14 | 21,600 | -1.3 | 1 | 55,000 | -1.8 |
| 1 | 15,300 | 0.0 | (1) 21 | 28,500 | -0.5 | | | |
| 4 | 13,400 | 0.0 | (3) 203 | 46,100 | -0.1 | 4 | 139,000 | -1.6 |
| | | | 1 | 23,800 | 1.3 | | | |
| | | | 4 | 22,500 | -0.5 | 1 | 46,000 | -2.1 |
| | | | 5 | 20,900 | -0.6 | | | |
| | | | 5 | 28,100 | -0.5 | | | |
| | | | 3 | 23,000 | -0.9 | | | |
| 0 | — | — | 18 | 23,800 | -0.5 | 1 | 46,000 | -2.1 |
| 4 | 13,400 | 0.0 | (3) 221 | 44,300 | -0.1 | 5 | 120,400 | -1.7 |

(単位 宅地等:円/㎡、% 林地:円/10a、%)

| 工業地 | | | 全用途平均 | | | 林地 | | |
|-----|--------|------------|---------|--------|------------|-----|---------|------------|
| 地点数 | 平均価格 | 対前年 変動率 | 地点数 | 平均価格 | 対前年 変動率 | 地点数 | 平均価格 | 対前年 変動率 |
| 1 | 11,800 | 0.0 | (3) 88 | 64,500 | 0.2 | 1 | 115,000 | -0.9 |
| 1 | 14,600 | 0.0 | (1) 40 | 37,900 | -1.2 | 1 | 281,000 | -0.7 |
| | | | 7 | 44,700 | -0.9 | 1 | 99,000 | -2.9 |
| | | | 6 | 28,200 | -1.2 | | | |
| | | | (1) 7 | 21,400 | -0.4 | | | |
| | | | 7 | 30,600 | -1.3 | | | |
| 1 | 12,000 | 0.0 | 8 | 37,100 | -0.5 | | | |
| | | | 5 | 29,700 | -1.0 | | | |
| | | | 14 | 21,300 | -1.4 | 1 | 54,000 | -1.8 |
| 1 | 15,300 | 0.0 | (1) 21 | 29,500 | -0.3 | | | |
| 4 | 13,400 | 0.0 | (6) 203 | 46,300 | -0.5 | 4 | 137,300 | -1.6 |
| | | | 1 | 24,000 | 0.8 | | | |
| | | | 4 | 22,300 | -0.7 | 1 | 45,000 | -2.2 |
| | | | 5 | 20,800 | -0.5 | | | |
| | | | 5 | 27,800 | -1.0 | | | |
| | | | 3 | 22,500 | -1.9 | | | |
| 0 | — | — | 18 | 23,500 | -0.8 | 1 | 45,000 | -2.2 |
| 4 | 13,400 | 0.0 | (6) 221 | 44,400 | -0.5 | 5 | 118,800 | -1.7 |

⑤ 令和3年

| 用途区分 市町村 | 住 宅 地 | | | 宅 地 見 込 地 | | | 商 業 地 | | |
|-------------|-------|--------|------------|-----------|--------|------------|--------|---------|------------|
| | 地点数 | 平均価格 | 対前年 変動率 | 地点数 | 平均価格 | 対前年 変動率 | 地点数 | 平均価格 | 対前年 変動率 |
| 富山市 | 55 | 37,900 | 0.1 | 2 | 17,300 | 0.0 | (2) 30 | 120,300 | 0.5 |
| 高岡市 | 25 | 30,600 | -1.0 | 1 | 15,900 | -2.5 | 13 | 54,200 | -1.3 |
| 魚津市 | 5 | 33,500 | -1.0 | | | | 2 | 71,500 | -0.5 |
| 氷見市 | 5 | 23,900 | -1.6 | | | | 1 | 47,200 | -0.4 |
| 滑川市 | 6 | 21,300 | -0.3 | | | | 1 | 20,900 | -2.3 |
| 黒部市 | 5 | 24,400 | -1.4 | | | | 2 | 45,000 | -1.1 |
| 砺波市 | 5 | 32,400 | -0.4 | | | | 2 | 60,400 | -1.3 |
| 小矢部市 | 3 | 23,400 | -1.0 | | | | 2 | 38,600 | -0.4 |
| 南砺市 | 11 | 17,500 | -1.3 | | | | 3 | 33,800 | -1.8 |
| 射水市 | 15 | 29,500 | -0.4 | | | | 5 | 32,000 | -0.1 |
| 市 計 | 135 | 31,500 | -0.5 | 3 | 16,800 | -0.8 | 61 | 83,200 | -0.3 |
| 舟橋村 | 1 | 24,300 | 1.3 | | | | | | |
| 上市町 | 2 | 20,400 | -0.6 | | | | 2 | 23,900 | -0.9 |
| 立山町 | 3 | 17,900 | -0.8 | | | | 2 | 24,800 | -0.6 |
| 入善町 | 3 | 23,600 | -1.6 | | | | 2 | 33,200 | -0.8 |
| 朝日町 | 1 | 19,100 | -1.5 | | | | 2 | 23,600 | -2.1 |
| 町村計 | 10 | 20,900 | -0.9 | 0 | — | — | 8 | 26,400 | -1.1 |
| 合 計 | 145 | 30,800 | -0.5 | 3 | 16,800 | -0.8 | (2) 69 | 76,600 | -0.4 |

()内は選定替地点数でいずれも内数

⑥ 令和4年

| 用途区分 市町村 | 住 宅 地 | | | 宅 地 見 込 地 | | | 商 業 地 | | |
|-------------|-------|--------|------------|-----------|--------|------------|--------|---------|------------|
| | 地点数 | 平均価格 | 対前年 変動率 | 地点数 | 平均価格 | 対前年 変動率 | 地点数 | 平均価格 | 対前年 変動率 |
| 富山市 | 55 | 38,400 | 0.6 | 2 | 17,300 | 0.0 | (1) 30 | 124,000 | 1.3 |
| 高岡市 | 25 | 30,200 | -1.2 | 1 | 15,500 | -2.5 | (1) 13 | 53,700 | -1.1 |
| 魚津市 | 5 | 33,200 | -0.9 | | | | 2 | 70,800 | -1.0 |
| 氷見市 | 5 | 23,500 | -1.6 | | | | 1 | 47,200 | 0.0 |
| 滑川市 | 6 | 21,300 | -0.2 | | | | 1 | 20,400 | -2.4 |
| 黒部市 | 5 | 24,200 | -1.2 | | | | 2 | 44,800 | -0.6 |
| 砺波市 | 5 | 32,400 | -0.3 | | | | 2 | 59,500 | -1.5 |
| 小矢部市 | 3 | 23,300 | -0.6 | | | | 2 | 38,700 | 0.2 |
| 南砺市 | 11 | 17,300 | -1.1 | | | | 3 | 33,400 | -0.9 |
| 射水市 | 15 | 29,300 | -0.7 | | | | 5 | 31,900 | -0.2 |
| 市 計 | 135 | 31,600 | -0.3 | 3 | 16,700 | -0.8 | 61 | 84,800 | 0.2 |
| 舟橋村 | 1 | 24,700 | 1.6 | | | | | | |
| 上市町 | 2 | 20,300 | -0.8 | | | | 2 | 23,600 | -1.2 |
| 立山町 | 3 | 17,800 | -0.6 | | | | 2 | 24,500 | -1.0 |
| 入善町 | 3 | 23,200 | -1.8 | | | | 2 | 32,900 | -0.8 |
| 朝日町 | 1 | 18,800 | -1.6 | | | | 2 | 23,100 | -2.1 |
| 町村計 | 10 | 20,700 | -0.9 | 0 | — | — | 8 | 26,000 | -1.3 |
| 合 計 | 145 | 30,800 | -0.4 | 3 | 16,700 | -0.8 | (2) 69 | 78,000 | 0.1 |

()内は選定替地点数でいずれも内数

(単位 宅地等:円/m²、% 林地:円/10a、%)

| 工業地 | | | 全用途平均 | | | 林地 | | |
|-----|--------|------------|---------|--------|------------|-----|---------|------------|
| 地点数 | 平均価格 | 対前年 変動率 | 地点数 | 平均価格 | 対前年 変動率 | 地点数 | 平均価格 | 対前年 変動率 |
| 1 | 11,800 | 0.0 | (2) 88 | 65,200 | 0.2 | 1 | 114,000 | -0.9 |
| 1 | 14,600 | 0.0 | 40 | 37,500 | -1.1 | 1 | 279,000 | -0.7 |
| | | | 7 | 44,300 | -0.9 | 1 | 96,000 | -3.0 |
| | | | 6 | 27,800 | -1.4 | | | |
| | | | 7 | 21,200 | -0.6 | | | |
| | | | 7 | 30,300 | -1.3 | | | |
| 1 | 12,000 | 0.0 | 8 | 36,800 | -0.6 | | | |
| | | | 5 | 29,500 | -0.7 | | | |
| | | | 14 | 21,000 | -1.4 | 1 | 53,000 | -1.9 |
| 1 | 15,300 | 0.0 | 21 | 29,400 | -0.3 | | | |
| 4 | 13,400 | 0.0 | 203 | 46,400 | -0.4 | 4 | 135,500 | -1.6 |
| | | | 1 | 24,300 | 1.3 | | | |
| | | | 4 | 22,200 | -0.7 | 1 | 44,000 | -2.2 |
| | | | 5 | 20,600 | -0.7 | | | |
| | | | 5 | 27,400 | -1.3 | | | |
| | | | 3 | 22,100 | -1.9 | | | |
| 0 | — | — | 18 | 23,300 | -1.0 | 1 | 44,000 | -2.2 |
| 4 | 13,400 | 0.0 | (2) 221 | 44,600 | -0.5 | 5 | 117,200 | -1.7 |

(単位 宅地等:円/m²、% 林地:円/10a、%)

| 工業地 | | | 全用途平均 | | | 林地 | | |
|-----|--------|------------|---------|--------|------------|-----|---------|------------|
| 地点数 | 平均価格 | 対前年 変動率 | 地点数 | 平均価格 | 対前年 変動率 | 地点数 | 平均価格 | 対前年 変動率 |
| 1 | 11,800 | 0.0 | (1) 88 | 66,800 | 0.8 | 1 | 113,000 | -0.9 |
| 1 | 14,500 | -0.7 | (1) 40 | 37,100 | -1.2 | 1 | 278,000 | -0.4 |
| | | | 7 | 43,900 | -0.9 | 1 | 93,000 | -3.1 |
| | | | 6 | 27,500 | -1.4 | | | |
| | | | 7 | 21,100 | -0.5 | | | |
| | | | 7 | 30,100 | -1.0 | | | |
| 1 | 12,000 | 0.0 | 8 | 36,600 | -0.5 | | | |
| | | | 5 | 29,500 | -0.3 | | | |
| | | | 14 | 20,800 | -1.0 | 1 | 52,000 | -1.9 |
| 1 | 15,300 | 0.0 | 21 | 29,300 | -0.6 | | | |
| 4 | 13,400 | -0.2 | 203 | 47,000 | -0.2 | 4 | 134,000 | -1.6 |
| | | | 1 | 24,700 | 1.6 | | | |
| | | | 4 | 21,900 | -1.0 | 1 | 43,000 | -2.3 |
| | | | 5 | 20,500 | -0.7 | | | |
| | | | 5 | 27,100 | -1.4 | | | |
| | | | 3 | 21,700 | -1.9 | | | |
| 0 | — | — | 18 | 23,100 | -1.1 | 1 | 43,000 | -2.3 |
| 4 | 13,400 | -0.2 | (2) 221 | 45,000 | -0.2 | 5 | 115,800 | -1.7 |

(4) 地価調査都道府県別用途別対前年変動率一覧表

| 都道府県名 | 用途別 | 住 宅 地 | | | 宅地見込地 | | |
|-------|---------|-------------|-------|--------|-------------|-------|------|
| | | 令和3年 変動率 | 令和4年 | | 令和3年 変動率 | 令和4年 | |
| | | | 変動率 | 地点数 | | 変動率 | 地点数 |
| 北海道 | 北 海 道 | 0.3 | 1.8 | 724 | ---- | ---- | ---- |
| 青森県 | 青 森 県 | △ 1.1 | △ 0.9 | 263 | △ 1.2 | △ 0.8 | 9 |
| 岩手県 | 岩 手 県 | △ 0.8 | △ 0.6 | 254 | 1.9 | 2.0 | 2 |
| 宮城県 | 宮 城 県 | 0.3 | 1.3 | 263 | 3.0 | 5.3 | 2 |
| 秋田県 | 秋 田 県 | △ 1.6 | △ 1.1 | 213 | △ 0.7 | △ 0.7 | 3 |
| 山形県 | 山 形 県 | △ 0.9 | △ 0.4 | 160 | ---- | ---- | ---- |
| 福島県 | 福 島 県 | △ 0.5 | △ 0.5 | 371 | △ 0.2 | △ 0.5 | 6 |
| 茨城県 | 茨 城 県 | △ 0.5 | 0.0 | 397 | △ 1.4 | △ 0.8 | 5 |
| 栃木県 | 栃 木 県 | △ 0.9 | △ 0.7 | 277 | △ 1.1 | △ 0.6 | 11 |
| 群馬県 | 群 馬 県 | △ 1.2 | △ 1.1 | 256 | ---- | ---- | ---- |
| 埼玉県 | 埼 玉 県 | △ 0.1 | 0.8 | 646 | ---- | ---- | ---- |
| 千葉県 | 千 葉 県 | 0.0 | 1.0 | 684 | ---- | ---- | ---- |
| 東京都 | 東 京 都 | 0.2 | 1.5 | 765 | 0.0 | 0.0 | 5 |
| 神奈川県 | 神 奈 川 県 | △ 0.2 | 0.8 | 637 | ---- | ---- | ---- |
| 新潟県 | 新 潟 県 | △ 1.2 | △ 1.1 | 384 | △ 0.1 | 0.4 | 5 |
| 富山県 | 富 山 県 | △ 0.5 | △ 0.4 | 145 | △ 0.8 | △ 0.8 | 3 |
| 石川県 | 石 川 県 | 0.3 | 0.9 | 175 | 1.8 | 1.5 | 2 |
| 福井県 | 福 井 県 | △ 1.3 | △ 1.2 | 127 | ---- | ---- | ---- |
| 山梨県 | 山 梨 県 | △ 1.3 | △ 1.2 | 189 | △ 0.6 | △ 0.4 | 9 |
| 長野県 | 長 野 県 | △ 0.9 | △ 0.7 | 275 | ---- | ---- | ---- |
| 岐阜県 | 岐 阜 県 | △ 1.6 | △ 1.2 | 243 | ---- | ---- | ---- |
| 静岡県 | 静 岡 県 | △ 1.2 | △ 0.9 | 408 | ---- | ---- | ---- |
| 愛知県 | 愛 知 県 | 0.2 | 1.5 | 564 | ---- | ---- | ---- |
| 三重県 | 三 重 県 | △ 1.6 | △ 1.0 | 211 | ---- | ---- | ---- |
| 滋賀県 | 滋 賀 県 | △ 1.3 | △ 0.9 | 254 | △ 0.2 | 0.5 | 10 |
| 京都府 | 京 都 府 | △ 0.6 | △ 0.2 | 277 | △ 1.1 | △ 0.3 | 5 |
| 大阪府 | 大 阪 府 | △ 0.2 | 0.4 | 478 | △ 0.9 | △ 0.9 | 1 |
| 兵庫県 | 兵 庫 県 | △ 0.8 | △ 0.1 | 530 | 0.0 | 0.0 | 1 |
| 奈良県 | 奈 良 県 | △ 1.2 | △ 1.0 | 210 | △ 1.4 | △ 1.2 | 5 |
| 和歌山県 | 和 歌 山 県 | △ 1.4 | △ 1.1 | 147 | △ 1.1 | △ 1.3 | 3 |
| 鳥取県 | 鳥 取 県 | △ 1.1 | △ 0.9 | 129 | △ 0.2 | △ 0.3 | 2 |
| 島根県 | 島 根 県 | △ 1.1 | △ 1.0 | 181 | 0.6 | 0.0 | 3 |
| 岡山県 | 岡 山 県 | △ 1.1 | △ 0.7 | 253 | 0.1 | 1.5 | 4 |
| 広島県 | 広 島 県 | △ 0.7 | △ 0.3 | 279 | △ 2.6 | △ 2.0 | 1 |
| 山口県 | 山 口 県 | △ 0.6 | △ 0.5 | 275 | △ 0.6 | △ 0.6 | 10 |
| 徳島県 | 徳 島 県 | △ 1.3 | △ 1.2 | 122 | △ 1.6 | △ 1.7 | 1 |
| 香川県 | 香 川 県 | △ 1.0 | △ 0.8 | 122 | ---- | ---- | ---- |
| 愛媛県 | 愛 媛 県 | △ 1.6 | △ 1.5 | 283 | △ 0.5 | △ 0.5 | 1 |
| 高知県 | 高 知 県 | △ 0.8 | △ 0.7 | 155 | 0.3 | 0.5 | 2 |
| 福岡県 | 福 岡 県 | 1.5 | 2.5 | 619 | 2.4 | 5.2 | 2 |
| 佐賀県 | 佐 賀 県 | △ 0.3 | 0.1 | 134 | 0.0 | ---- | ---- |
| 長崎県 | 長 崎 県 | △ 1.0 | △ 0.7 | 308 | △ 0.3 | 0.2 | 5 |
| 熊本県 | 熊 本 県 | △ 0.2 | 0.2 | 326 | 1.7 | 1.7 | 9 |
| 大分県 | 大 分 県 | 0.0 | 0.2 | 199 | △ 0.3 | △ 0.1 | 4 |
| 宮崎県 | 宮 崎 県 | △ 0.5 | △ 0.4 | 164 | △ 0.7 | △ 0.5 | 5 |
| 鹿児島県 | 鹿 児 島 県 | △ 1.4 | △ 1.3 | 291 | △ 0.2 | △ 0.5 | 3 |
| 沖縄県 | 沖 縄 県 | 1.6 | 2.7 | 193 | 2.2 | 1.9 | 5 |
| 全国 | 全 国 | △ 0.5 | 0.1 | 14,560 | △ 0.2 | 0.1 | 144 |

(注) 地点数は令和3年から継続して調査している基準地数

◎令和4年地価調査の概要(全国)

全国の地価動向は、全用途平均、住宅地、商業地ともに上昇に転じた。

(単位:%)

| 商 業 地 | | | 工 業 地 | | |
|-------------|-------|-------|-------------|-------|-----|
| 令和3年 変動率 | 令和4年 | | 令和3年 変動率 | 令和4年 | |
| | 変動率 | 地点数 | | 変動率 | 地点数 |
| △ 0.6 | 0.8 | 256 | 2.0 | 3.3 | 15 |
| △ 1.2 | △ 1.0 | 90 | △ 0.5 | △ 0.3 | 26 |
| △ 1.9 | △ 1.7 | 72 | 0.5 | 0.9 | 13 |
| 1.6 | 2.7 | 100 | 2.0 | 2.4 | 16 |
| △ 1.8 | △ 1.3 | 91 | △ 0.5 | 1.3 | 6 |
| △ 1.3 | △ 0.7 | 68 | △ 0.3 | 0.2 | 23 |
| △ 0.7 | △ 0.5 | 97 | 0.1 | 0.0 | 27 |
| △ 0.2 | 0.3 | 94 | 0.3 | 0.8 | 37 |
| △ 1.0 | △ 0.8 | 92 | 0.0 | 0.6 | 11 |
| △ 0.9 | △ 0.8 | 94 | 0.1 | 0.7 | 14 |
| △ 0.3 | 1.0 | 135 | 1.9 | 2.6 | 41 |
| 0.4 | 2.0 | 131 | 2.5 | 5.1 | 25 |
| △ 0.3 | 2.0 | 468 | 1.9 | 3.2 | 16 |
| 0.8 | 1.9 | 219 | 2.5 | 3.9 | 41 |
| △ 1.3 | △ 0.9 | 104 | 0.0 | 0.4 | 22 |
| △ 0.4 | 0.1 | 67 | 0.0 | △ 0.2 | 4 |
| △ 1.1 | △ 0.3 | 90 | △ 0.1 | 1.0 | 16 |
| △ 1.4 | △ 1.1 | 80 | 0.5 | 0.5 | 2 |
| △ 1.2 | △ 0.9 | 45 | 0.0 | 1.7 | 14 |
| △ 1.3 | △ 1.0 | 111 | △ 0.2 | 0.8 | 11 |
| △ 1.9 | △ 0.9 | 80 | △ 0.5 | 0.1 | 20 |
| △ 1.2 | △ 0.6 | 146 | △ 0.3 | 0.1 | 26 |
| 1.0 | 2.3 | 272 | 1.2 | 2.0 | 39 |
| △ 1.6 | △ 0.8 | 81 | △ 0.3 | 0.9 | 15 |
| △ 0.5 | 0.0 | 90 | 0.4 | 1.9 | 21 |
| △ 0.6 | 1.4 | 87 | 2.9 | 4.5 | 17 |
| △ 0.9 | 1.6 | 166 | 0.6 | 2.1 | 40 |
| △ 0.6 | 0.4 | 168 | 0.3 | 1.4 | 35 |
| △ 1.1 | 0.0 | 46 | 2.4 | 2.7 | 4 |
| △ 1.2 | △ 0.9 | 43 | △ 1.2 | △ 0.9 | 7 |
| △ 1.5 | △ 1.3 | 35 | △ 0.5 | △ 0.3 | 6 |
| △ 1.3 | △ 1.1 | 56 | △ 0.9 | △ 0.7 | 19 |
| △ 0.7 | 0.2 | 95 | 0.4 | 1.5 | 9 |
| △ 0.2 | 0.7 | 117 | 1.1 | 1.5 | 14 |
| △ 0.8 | △ 0.6 | 85 | △ 0.6 | △ 0.3 | 12 |
| △ 1.8 | △ 1.7 | 44 | △ 0.4 | 0.4 | 8 |
| △ 1.0 | △ 0.8 | 39 | △ 1.1 | △ 0.7 | 19 |
| △ 1.7 | △ 1.5 | 95 | △ 1.2 | △ 1.0 | 23 |
| △ 1.2 | △ 1.0 | 67 | △ 0.8 | △ 0.7 | 4 |
| 2.7 | 4.0 | 228 | 4.4 | 6.3 | 48 |
| △ 0.4 | 0.1 | 62 | 2.2 | 2.8 | 13 |
| △ 0.8 | △ 0.4 | 114 | △ 0.3 | 0.2 | 10 |
| △ 0.5 | 0.1 | 100 | 0.6 | 4.3 | 21 |
| △ 1.2 | △ 0.8 | 83 | △ 0.6 | △ 0.4 | 9 |
| △ 1.2 | △ 0.9 | 89 | △ 0.6 | △ 0.4 | 17 |
| △ 1.8 | △ 1.5 | 105 | △ 0.7 | △ 0.5 | 5 |
| 0.7 | 1.9 | 77 | 12.1 | 12.2 | 5 |
| △ 0.5 | 0.5 | 5,174 | 0.8 | 1.7 | 846 |