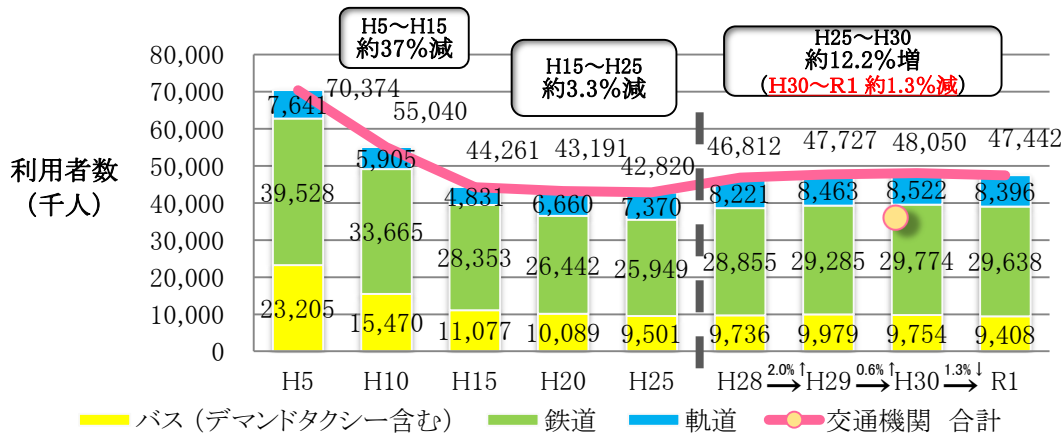


◇地域交通(鉄道、軌道、バス)の年間利用者数の推移



<増減率>

	H5-H15	H15-H25	H25-H30	(H30-R1)
軌道	-36.8%	52.6%	15.6%	-1.5%
鉄道	-28.3%	-8.5%	14.7%	-0.5%
バス	-52.3%	-14.2%	2.7%	-3.5%
合計	-37.1%	-3.3%	12.2%	-1.3%

○H27年度以降の鉄道利用者数

- ・北陸新幹線利用者を含む(H25年度までは特急利用者を含む。)
- ・並行在来線の経営分離により、乗り継ぎの場合のカウント方法が開業前と異なる。

※H30年度以降の鉄道利用者数について

- ・一部交通事業者にて利用者数集計方法の見直しがあったため、直近3年間の平均値を用いたデータを含む。

◇令和元年度富山県観光客入込数
(H31.1.1~R1.12.31)

<観光地・観光施設>	R1入込数	対H26年比	
富岩運河環水公園	1,662 千人	119.6%	272 千人増
ひみ番屋街	1,224 千人	106.7%	77 千人増
道の駅福光	1,118 千人	112.4%	123 千人増
海王丸パーク	1,189 千人	120.1%	199 千人増
立山黒部アルペンルート	883 千人	97.1%	-26 千人増
高岡古城公園	855 千人	104.0%	33 千人増
五箇山	661 千人	93.5%	-46 千人増
黒部峡谷鉄道	328 千人	95.9%	-14 千人増
宇奈月温泉	363 千人	125.2%	73 千人増
瑞龍寺	174 千人	109.4%	15 千人増

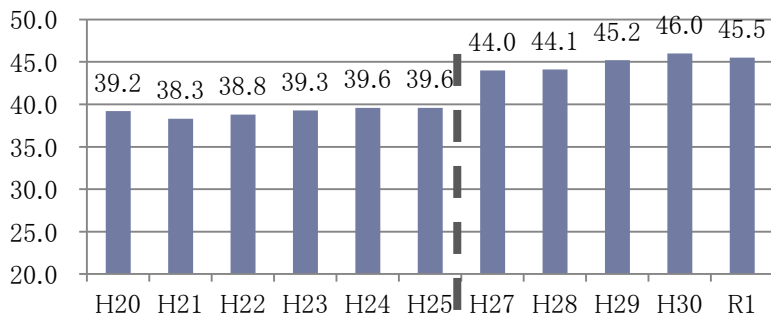
<イベント>	R1入込数	対H26年比	
となみチューリップフェア	325 千人	114.0%	40 千人増
山王まつり	250 千人	100.0%	0 千人増
富山まつり	190 千人	85.6%	-32 千人増
おわら風の盆	175 千人	87.5%	-25 千人増
高岡御車山祭	154 千人	140.0%	44 千人増

○入込総数(延べ数)は35,001千人で、北陸新幹線開業効果等によりH26年と比較して20.5%増加した。(対前年比 2.1%減少)

○観光庁の共通基準による入込総数(実数推計)は14,817千人でH26年と比較して19.7%増加した。(対前年比 5.9%減少)。

○外国人宿泊者数は329千人で、観光プロモーション等により、H26年と比較して123.8%増加した。(対前年比 29千人増)

◇地域交通の利用率(県民1人当たりの県内の鉄軌道・バスの年間利用回数)



○富山県地域交通ビジョンでは、「地域交通の一日あたりの乗車人員については、近年減少傾向が続いているが、こうした基本目標の実現に向けた取り組みを進めることで、新幹線開業後の現在の利用水準の維持に努めるものとする。」としている。

※新総合計画目標値 R8(2026年度) 47.0回

※H26数値は、年度末に北陸新幹線の開業や並行在来線の経営分離等が影響した値となっているため、本資料には採用しない

◇ デマンド型バスの導入状況

	市町村	運行開始	運行エリア	路線(デマンド区間含む)	大人料金	備考
1	富山市	H22	大山地域	才覚地線、小坂線、西小俣循環線、榎ヶ原線、小佐波線	200 円/回	日、祝日、振替休日、12/30～1/3 運休 土のみ全3便デマンド運行
		H28	山田地域	谷・牛岳温泉スキー場線、清水線		
2	魚津市	H23	—	上野方線、中島線、天神線、片貝線	200 円/回	日、祝日、12/31～1/3 運休
3	黒部市	H23	—	栗虫連絡線	100～200 円/回	土、日、祝日、12/30～1/3 運休
		R2	—	愛本連絡線	100 円/回	土、日、祝日、12/30～1/3 運休
4	南砺市	H19	平地域 平～井波地域 平～城端地域 利賀～井波地域 利賀～八尾地域 利賀地域 福野地域	祖山線(下梨ポケットパーク前～祖山)、小来栖線、田向線	210 円/回	土、日、祝日運休
				下梨井波線(高草嶺～寿川)		火、金のみ運行
				成出城端線(上梨村上前～成出)		土、日、祝日運休
				利賀井波線(大勘場～田の島)、利賀八尾線(天竺温泉)		1/1～1/3 運休
				村内線(上利賀方面、百瀬方面、豆谷方面)、安居循環線(布袋～三ツ屋)		土、日、祝日、12/29～1/3 運休
5	朝日町	H27	—	市振線、南保線、山崎線、愛本線	200 円/回	土、日、祝日、12/31～1/3 運休
6	上市町	R1	白萩線	白萩線(上市駅～西種)	200 円/回	日、祝日、振替休日、12/31～1/3 運休 月、水、金運行(祝日運休)
			陽南線	陽南線(上市駅～館)		

◇ デマンド型タクシーの導入状況

	市町村	運行開始	運行エリア	大人料金	備考
1	富山市	H17	大沢野、大久保、船峯、小羽、下夕地域	300 円/回	満65歳以上の高齢者世帯又は満70歳以上を対象(日、祝日運休)
2	射水市	H24	大門・大島地区内、大門・大島地区～地区外の目的地3カ所(射水市民病院、小杉駅南口、いみずのショッピングタウンアルピス前)	300 円/回	1日乗車券(500円)でコミュニティバス(きときとバス)、デマンドタクシーの乗車が可能
3	黒部市	H23	田家野～中山エリア、前沢～宮野エリア	500 円/回	月、水、金運行(祝日運休)
		H27	村椿地区・大布施地区、荻生地区	500 円/回	火、木、土運行(祝日運休)
4	砺波市	H29	庄川右岸地域(庄東・雄神地区)で実施。 ①庄東・雄神地区内移動、 ②庄東・雄神地区～JR砺波駅周辺・庄川支所周辺の地区外移動	①200 円/回 ②500 円/回	月曜～土曜日(日、祝日、1/1運休) 対象:庄東・雄神地区住民、事前登録制
5	小矢部市	H20	岡線、内山・白谷線、小森谷線、五間橋線、水島線	200 円/日	土、日、祝、12/31～1/3 運休 全路線で1日、デマンドタクシーとコミュニティバス(メルバス)の乗車が可能。満75歳以上及び75歳未満の後期高齢者医療被保険者は無料
6	入善町	H27	町内全域(自宅～町内63カ所の目的地) H30年度実証実験を実施中。予約システムを導入し、当日予約の実現、目的地(バス停の増設)、運行時間の拡大を行い、利用状況を分析する。	500 円/回	月～土運行(日、12/30～1/3 運休)

◇ デマンド交通の実証運行に対する県の補助実績(単位:千円)

年度	市町村名	県補助額	事業内容
H23	射水市	4,481	大門・大島地区デマンドタクシー実証運行
	黒部市公共交通戦略推進協議会	687	愛本地区コミュニティタクシー実証運行(交通マップ等作成費に補助)
H27	入善タクシー、丸善交通	343	デマンド交通予約センター運営費
	入善町	211	デマンド交通サイン・チラシ・パンフレット等作成
H29	小矢部市	1,254	変則デマンドタクシー城山線、まちなか線試験運行

	砺波市	1,432	砺波市デマンドタクシー実証実験運行(10月～)
H30	砺波市	1,392	砺波市デマンドタクシー実証実験運行(～9月)
	入善町	978	当日予約に対応したシステム導入
R1	上市町	1,711	上市町営バス再編実証運行(10月～)
R2	上市町	1,370	上市町営バス再編実証運行(～9月)
	砺波市	715(予定)	砺波市庄川地区デマンドタクシー実証実験運行(10月～)
	合計	14,574	

◇ 県内の高齢者運転免許の自主返納支援事業

市町村名	対象年齢	支援内容
富山市	満65歳	①公共交通やタクシーに使える支援券1万円分、②おでかけ定期券の取得費用千円の支援(希望者のみ)
高岡市	満65歳	公共交通の乗車券1万5千円分(75歳以上は1万円分)
射水市	満65歳	①市コミュニティバス及びデマンドタクシーの無料乗車証(5年間)、②万葉線回数券2万円相当分、③加越能バス回数券2万円相当分、④富山地方鉄道ICカード2万円相当分のうち一つ
魚津市	制限なし	市内バス(市民バス・地鉄2路線)無料乗車証(1年間)
氷見市	満70歳	①運転経歴証明書の取得にかかる手数料助成(県収入証紙)、②加越能バス回数券、タクシー利用券、市内NPOバス利用券(各2万円分)のいずれか
滑川市	満65歳	コミュニティバス(のる my car)の5年間(70歳以上は3年間、65歳以上70歳未満は5年間)有効のフリー乗車券を交付
黒部市	満65歳	・市内路線バス(7路線)フリーバスを交付 ※有効期間は無期限 ・タクシー利用券(2万円分)や電動補助機付自転車の購入費助成(上限2万円) デマンドタクシーの回数券購入費助成(上限2万円)など5種類のうち一つ
砺波市	満70歳	2万円相当の自主返納支援事業支援券又は2万円相当の加越能バス回数券のうち一つ
小矢部市	満65歳	①加越能バス定期券購入補助(上限2万円)、加越能バス回数券(2万円相当分)、タクシー利用券(2万円相当分)のうち一つ ②市営バス定期券(満75歳の前日まで更新可)
南砺市	満70歳	①市営バスシルバーバス引換券3枚(3年分)、②加越能バス回数券(1万5千円相当分)、③タクシー会社利用券(1万5千円相当分)のうち一つ
舟橋村	満65歳	月額4千円を2期に分けて5年間支給
上市町	満65歳	町営バス無料乗車証(5年間)
立山町	満65歳	町営バス・ワゴンの3年間フリーバス定期券を交付
入善町	満65歳	・町営バス運賃等割引カード(運賃・回数券・定期券の代金が5割引) ・町営バスや町内タクシー等で使える公共交通利用券を3年間継続交付
朝日町	満65歳	町限定で使える商品券(1万5千円分)、老人福祉センター回数券、環境ふれあい施設入浴券、公共バス回数券または定期券、パークゴルフ場利用券のうち一つ
タクシー協会		高齢者等が運転免許証を返納し、運転経歴証明書を取得した方を対象に県内のタクシーを利用された際にタクシー運賃を1割引
あいの風とやま鉄道		運賃が半額となる乗車券を販売(石動駅から越中宮崎駅の各駅間相互)
富山地方鉄道		返納した全ての方(年齢制限無し)を対象に、鉄道線・市内軌道線・路線バスの普通運賃を半額 63歳以上対象にいきいきバス((乗り放題定期券)を販売
加越能バス		65歳以上の自主返納者を対象に、全ての路線バス運賃を半額 65歳以上対象のゴールドバス(乗り放題定期券)を割引
高齢者運転免許証自主返納サポート活動(県警)		自主返納者を対象に、県内の協賛事業所において特典サービスを実施 協賛店:66事業所

◇ 富山県の免許返納者数の現状

