

富山県における市町村国民健康保険の現状等

1 被保険者の状況

1 国保世帯数・被保険者数の年次推移

(単位：世帯・人、各年度末)

	25年度	26年度	27年度	28年度	29年度
国保世帯数	146,769	144,657	141,243	135,951	132,054
被保険者数	239,252	233,221	224,479	212,779	204,053

2 市町村別 国保世帯数・被保険者数(H29年度)(速報)

	世帯数	被保険者数		住民基本台帳 人口	各市町村の被保険 者シェア	
			比率			順位
富山市	50,868	76,604	18.3%	418,045	37.5%	1
高岡市	21,965	34,418	19.9%	173,192	16.9%	2
魚津市	5,337	8,213	19.4%	42,340	4.0%	7
氷見市	6,586	10,284	21.2%	48,410	5.0%	5
滑川市	3,775	5,955	17.9%	33,337	2.9%	10
黒部市	4,877	7,604	18.2%	41,680	3.7%	8
砺波市	5,570	8,897	18.2%	48,840	4.4%	6
小矢部市	3,774	6,017	19.8%	30,453	2.9%	9
舟橋村	228	368	12.0%	3,064	0.2%	15
上市町	2,772	4,231	20.2%	20,957	2.1%	13
立山町	3,180	4,978	18.9%	26,341	2.4%	11
入善町	3,225	4,960	19.7%	25,189	2.4%	12
朝日町	1,862	2,745	22.4%	12,279	1.3%	14
南砺市	6,803	10,850	20.9%	51,813	5.3%	4
射水市	11,232	17,929	19.2%	93,572	8.8%	3
計	132,054	204,053	19.1%	1,069,512		

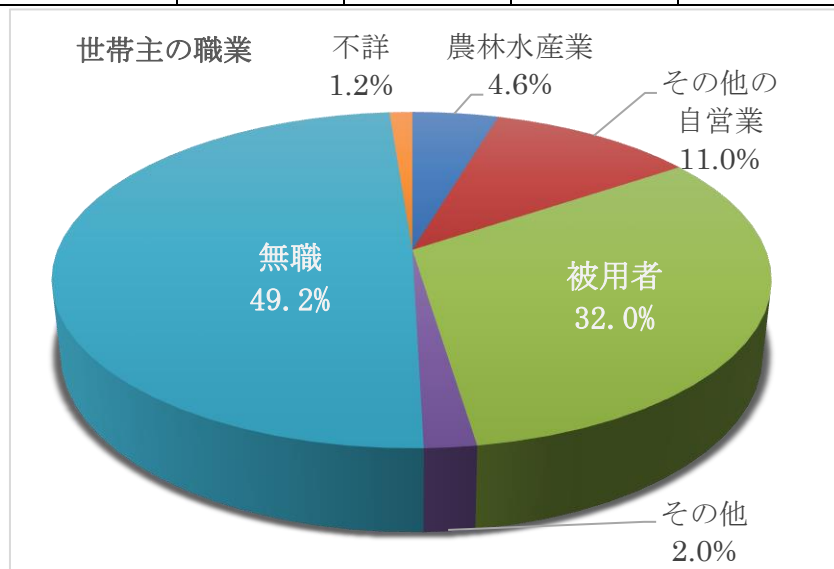
国民健康保険事業年報

世帯数及び被保険者数は平成29年度末

住民基本台帳人口は平成30年1月1日

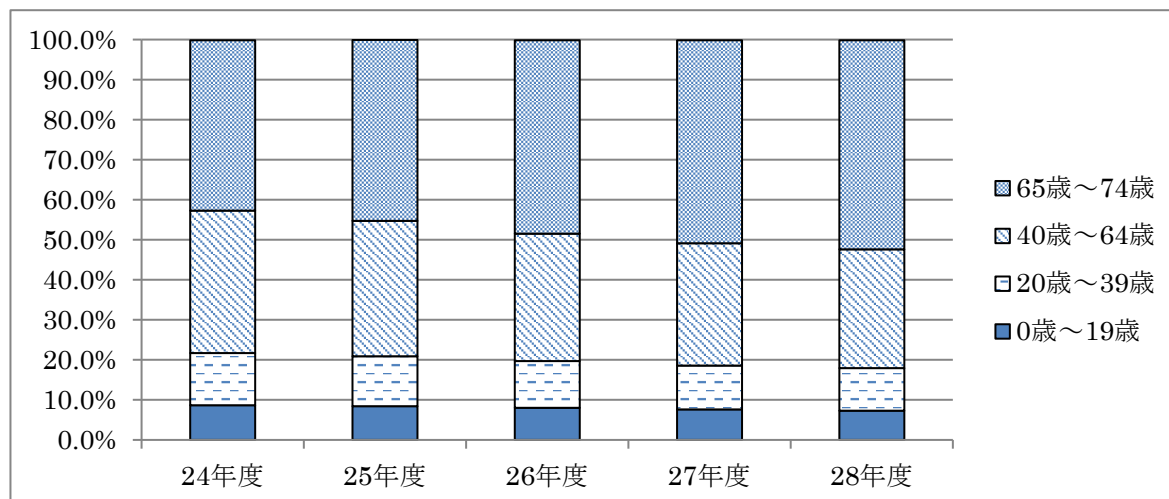
3 国保世帯主（75歳未満）の職業別構成割合（一般世帯）

	農林水産業	その他の 自営業	被用者	その他	無職	不詳
H28年度	4.6%	11.0%	32.0%	2.0%	49.2%	1.2%



4 被保険者の年齢構成の推移

	24年度	25年度	26年度	27年度	28年度
0歳～19歳	21,497	20,483	19,119	17,632	16,229
20歳～39歳	32,290	30,519	27,820	25,393	23,388
40歳～64歳	88,082	82,193	75,666	70,096	65,643
65歳～74歳	105,153	109,917	114,731	116,527	115,269
合計	247,022	243,112	237,336	229,648	220,529



5 被保険者の平均所得

(単位：千円)

		24年度所得	25年度所得	26年度所得	27年度所得
全国	一世帯当たり	1,399	1,444	1,396	1,388
	一人当たり	827	861	844	856
富山県	一世帯当たり	1,590	1,424	1,332	1,227
	一人当たり	988	866	830	796

国民健康保険実態調査

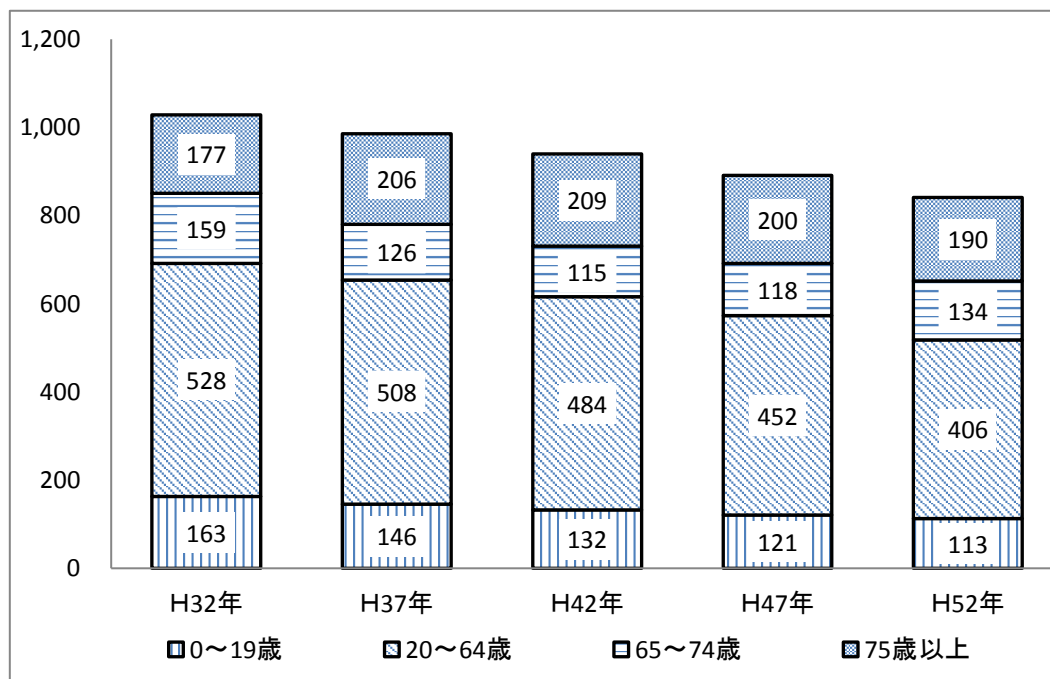
6 年齢4区分別人口の将来推計(富山県)

(単位：人)

区分	32年	37年	42年	47年	52年
	(2020年)	(2025年)	(2030年)	(2035年)	(2040年)
0～19歳	163,093	145,802	132,338	120,798	112,708
構成割合	15.9%	14.8%	14.1%	13.5%	13.4%
20～64歳	528,436	508,356	483,764	452,385	405,545
構成割合	51.4%	51.6%	51.5%	50.7%	48.2%
65～74歳	159,145	126,185	114,570	118,426	133,610
構成割合	15.5%	12.8%	12.2%	13.3%	15.9%
75歳以上	177,486	205,546	209,398	199,943	189,568
構成割合	17.3%	20.8%	22.3%	22.4%	22.5%
計	1,028,160	985,889	940,070	891,552	841,431

※端数処理により、区分別人口の合計と一致しないことある。

国立社会保障・人口問題研究所「日本の地域別将来推計」(平成25年3月推計)

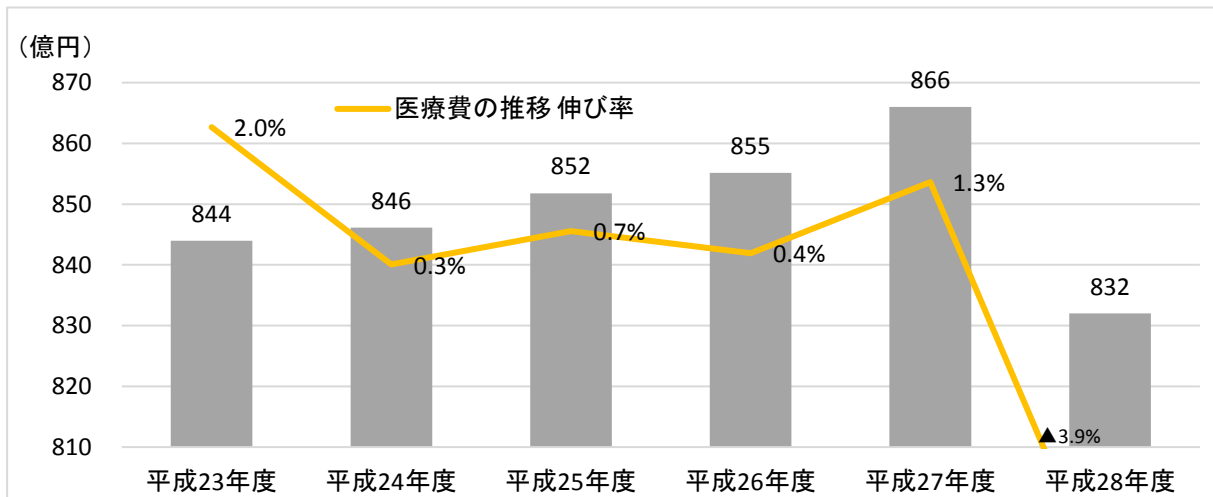


II 医療費の動向

1 国保の医療費の推移

		23年度	24年度	25年度	26年度	27年度	28年度
全国	医療費(億円)	109,940	111,021	112,123	112,492	114,230	110,268
	伸び率(%)	2.5	1.0	1.0	0.3	1.5	▲ 3.5
富山県	医療費(億円)	844	846	852	855	866	832
	伸び率(%)	2.0	0.3	0.7	0.4	1.3%	▲ 3.9

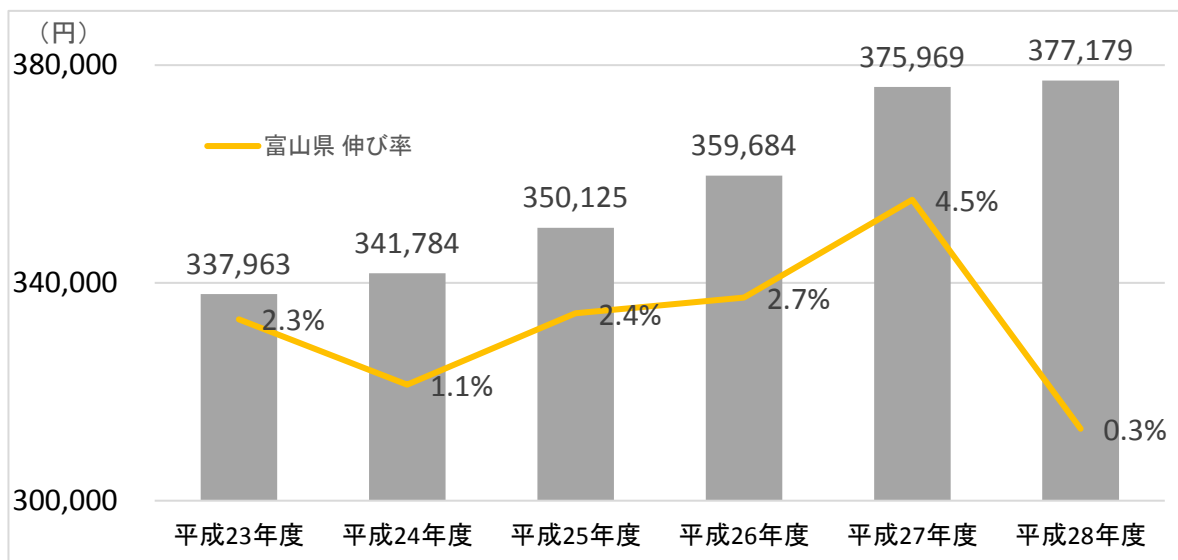
国民健康保険事業年報



2 国保の一人当たり医療費

		23年度	24年度	25年度	26年度	27年度	28年度
全国	医療費(円)	308,669	315,856	324,543	333,461	349,697	352,839
	伸び率(%)	3.1	2.3	2.8	2.7	4.9	0.9
富山県	医療費(円)	337,963	341,784	350,125	359,684	375,969	377,179
	伸び率(%)	2.3	1.1	2.4	2.7	4.5	0.3

国民健康保険事業年報



3 市町村別一人当たりの医療費（市町村順位）（H28年度）

市町村名	金額(円)	順位
富山市	375,088	9
高岡市	377,119	8
魚津市	411,570	1
氷見市	382,039	6
滑川市	400,258	3
黒部市	380,994	7
砺波市	344,022	14
小矢部市	362,834	13
舟橋村	323,687	15
上市町	410,340	2
立山町	364,554	12
入善町	395,104	4
朝日町	391,575	5
南砺市	372,677	10
射水市	371,806	11
県平均	377,179	

Ⅲ 保険料及び財政の状況

1 国保の一人当たりの保険料調定額の推移（現年度分）

区分	24年度	25年度	26年度	27年度	28年度
医療分	67,538円	69,365円	68,596円	67,058円	66,986円
被保険者	243,280人	237,746人	230,340人	237,746人	220,592人
後期高齢者支援金分	19,269円	19,869円	19,936円	19,580円	19,702円
被保険者	243,280人	237,746人	230,340人	237,746人	220,592人
介護納付金分	21,403円	22,398円	22,887円	23,102円	22,955円
被保険者	81,985人	75,402人	69,894人	75,402人	65,007人
計	94,426円	96,781円	95,791円	93,649円	93,452円
被保険者	243,280人	237,746人	230,340人	237,746人	220,592人

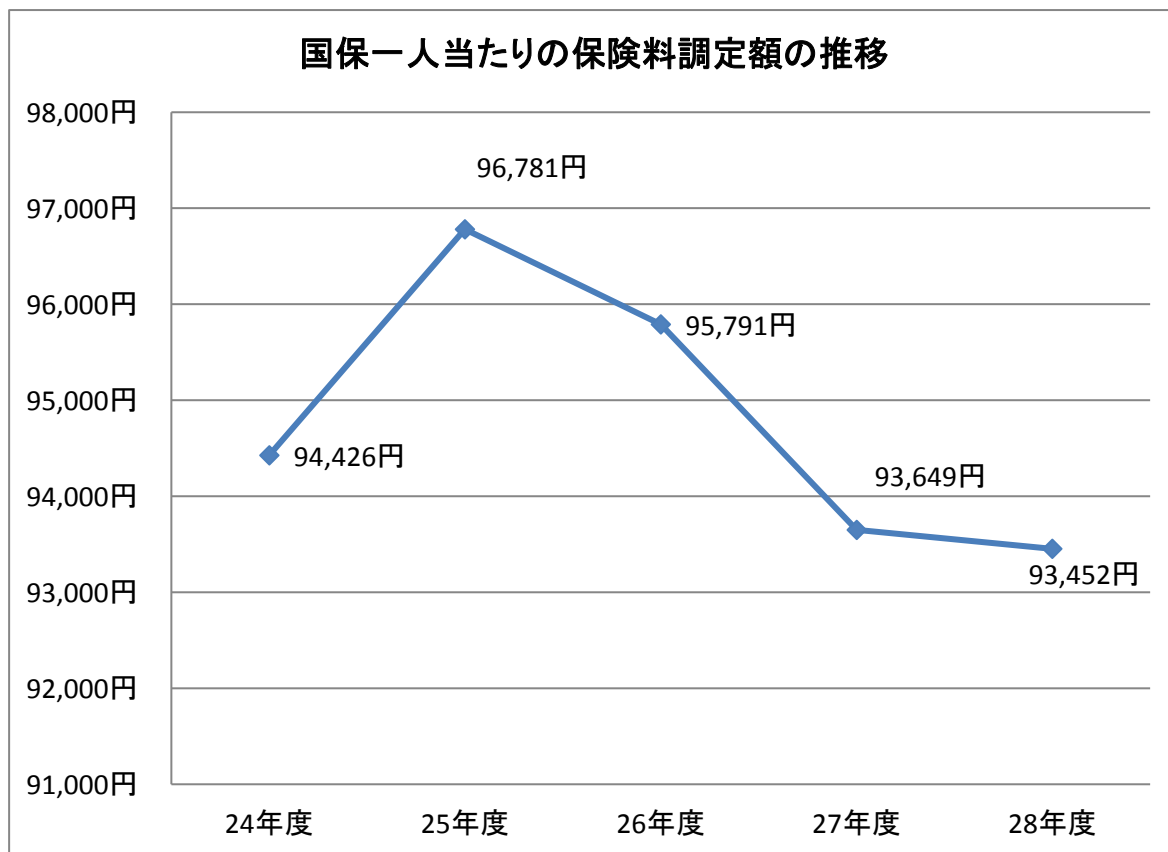
国民健康保険事業年報

※被保険者数は各年度の平均被保険者数

2 国保の一世帯当たりの保険料調定額の推移（現年度分）

区分	平成24年度	平成25年度	平成26年度	平成27年度	平成28年度
	156,254円	158,522円	155,379円	149,946円	147,533円

国民健康保険事業年報



3 国保の一人当たり保険料調定額（H28年度）

市町村名	金額(円)	順位
富山市	94,778	9
高岡市	93,357	10
魚津市	100,203	2
氷見市	76,551	15
滑川市	95,717	7
黒部市	99,081	4
砺波市	96,511	5
小矢部市	96,144	6
舟橋村	91,810	13
上市町	95,440	8
立山町	100,213	1
入善町	100,120	3
朝日町	93,034	11
南砺市	92,764	12
射水市	85,422	14
県全体	93,452	
格差	1.4 倍	

4 国保の保険料収納率（H28年度）一般+退職（現年度分）

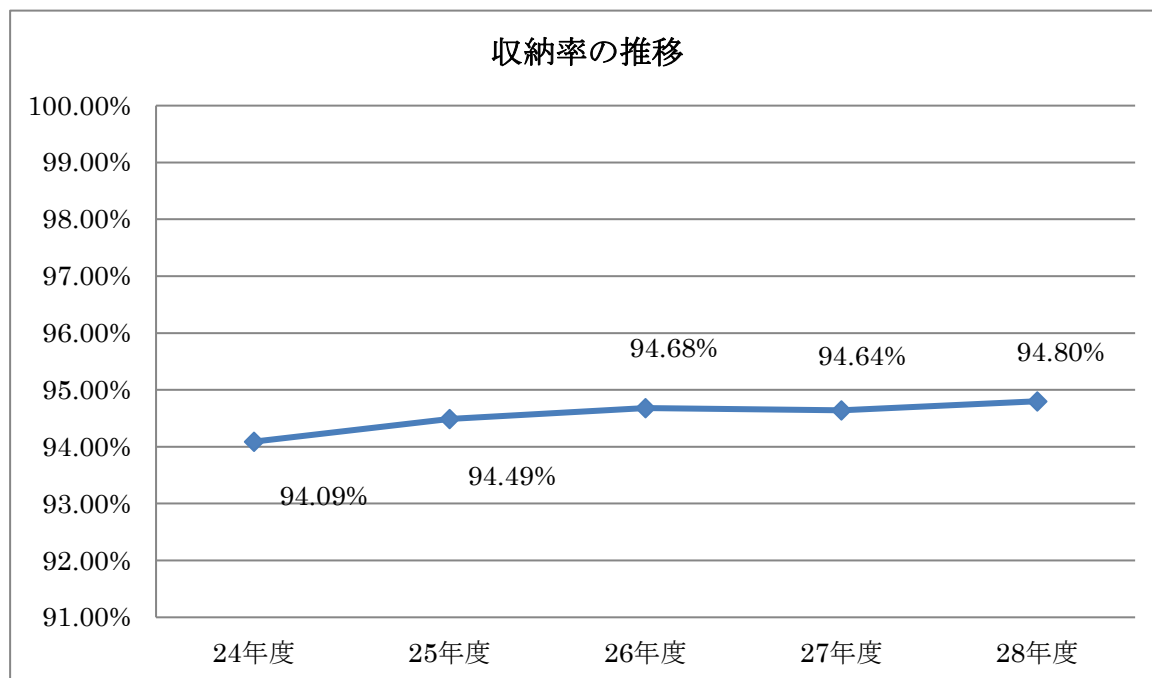
市町村名	収納率（%）	順位
富山市	93.37	15
高岡市	93.77	14
魚津市	93.80	13
氷見市	96.28	10
滑川市	95.61	12
黒部市	96.52	8
砺波市	96.88	7
小矢部市	97.27	5
舟橋村	99.57	1
上市町	96.37	9
立山町	97.47	3
入善町	97.36	4
朝日町	97.22	6
南砺市	97.64	2
射水市	95.92	11

5 国保の収納率の推移

(%)

市町村名	24年度	25年度	26年度	27年度	28年度
富山市	92.90	93.38	93.44	93.39	93.37
高岡市	91.74	92.73	93.52	93.29	93.77
魚津市	93.59	93.58	93.98	94.39	93.80
氷見市	97.03	96.81	96.67	96.58	96.28
滑川市	95.05	95.54	95.20	95.52	95.61
黒部市	96.44	96.81	97.09	96.67	96.52
砺波市	95.18	94.75	95.44	96.30	96.88
小矢部市	96.26	96.68	96.46	96.93	97.27
舟橋村	98.39	99.06	98.81	98.24	99.57
上市町	96.07	95.79	95.96	95.93	96.37
立山町	96.03	96.95	96.63	95.74	97.47
入善町	97.42	97.41	97.41	97.03	97.36
朝日町	96.01	96.29	97.02	97.23	97.22
南砺市	96.67	96.59	97.09	97.24	97.64
射水市	96.27	96.39	95.87	95.70	95.92
市町村計	94.09	94.49	94.68	94.64	94.80

国民健康保険事業年報



6 国保の財政状況の推移

年度		27年度		28年度		
区分		決算額(千円)	構成比	決算額(千円)	構成比	前年度比
歳入	保険料(税)	21,313,961	18.0%	20,401,262	17.7%	95.7%
	国庫支出金	20,749,488	17.6%	20,255,177	17.6%	97.6%
	療養給付費等交付金	4,768,952	4.0%	3,423,522	3.0%	71.8%
	前期高齢者交付金	33,389,073	28.3%	33,824,691	29.4%	101.3%
	県支出金	5,079,894	4.3%	5,079,200	4.4%	100.0%
	共同事業交付金	22,314,036	18.9%	22,483,959	19.5%	100.8%
	一般会計繰入金(法定分)	7,132,612	6.0%	6,633,383	5.8%	93.0%
	一般会計繰入金(法定外)	304,285	0.3%	320,746	0.3%	105.4%
	その他の収入	200,106	0.2%	237,848	0.2%	118.9%
	小計(単年度収入)	115,252,407	97.5%	112,659,787	97.8%	97.8%
	基金等繰入金	298,892	0.3%	395,372	0.3%	132.3%
	繰越金	2,634,116	2.2%	2,089,807	1.8%	79.3%
	計	118,185,415	100.0%	115,144,966	100.0%	97.4%
歳出	総務費	1,255,076	1.1%	1,257,182	1.1%	100.2%
	保険給付費	72,151,037	62.1%	69,686,517	62.4%	96.6%
	後期高齢者支援金等	12,631,274	10.9%	12,024,916	10.8%	95.2%
	前期高齢者納付金等	8,639	0.0%	8,707	0.0%	100.8%
	老人保健拠出金	501	0.0%	394	0.0%	78.6%
	介護納付金	4,249,364	3.7%	3,878,588	3.5%	91.3%
	共同事業拠出金	22,318,759	19.2%	22,489,936	20.1%	100.8%
	保健事業費	1,006,132	0.9%	962,460	0.9%	95.7%
	直診勘定繰出金	129,888	0.1%	70,854	0.1%	54.6%
	その他の支出	1,112,435	1.0%	519,898	0.5%	46.7%
	小計(単年度支出)	114,863,105	98.9%	110,899,452	99.3%	96.5%
	基金等積立金	944,736	0.8%	746,203	0.7%	79.0%
	公債費	287,805	0.2%	56,325	0.1%	19.6%
	計	116,095,646	100.0%	111,701,980	100.0%	96.2%
単年度収支差引額		389,301	-	1,760,335	-	452.2%
収支差引額		2,089,769	-	3,442,986	-	164.8%

国民健康保険事業年報