

富山県における市町村国民健康保険の現状等

1 被保険者の状況(Ｈ30年度)(速報)

1 国保世帯数・被保険者数の年次推移

(単位：世帯・人、各年度末)

	26年度	27年度	28年度	29年度	30年度
国保世帯数	144,657	141,243	135,951	132,056	128,425
被保険者数	233,221	224,479	212,779	204,059	195,769

2 市町村別 国保世帯数・被保険者数(Ｈ30年度)(速報)

	世帯数	被保険者数		住民基本台帳 人口	各市町村の被保険 者シェア	
			比率			順位
富山市	49,387	73,459	17.6%	417,234	37.5%	1
高岡市	21,328	32,889	19.1%	171,984	16.8%	2
魚津市	5,182	7,880	18.7%	42,132	4.0%	7
氷見市	6,375	9,862	20.7%	47,535	5.0%	5
滑川市	3,716	5,781	17.4%	33,285	3.0%	10
黒部市	4,754	7,296	17.6%	41,420	3.7%	8
砺波市	5,404	8,492	17.5%	48,597	4.3%	6
小矢部市	3,709	5,818	19.3%	30,143	3.0%	9
舟橋村	219	344	11.0%	3,127	0.2%	15
上市町	2,687	4,033	19.5%	20,712	2.1%	13
立山町	3,115	4,818	18.5%	26,058	2.5%	11
入善町	3,140	4,755	19.1%	24,860	2.4%	12
朝日町	1,769	2,593	21.5%	12,066	1.3%	14
南砺市	6,631	10,445	20.5%	51,056	5.3%	4
射水市	11,009	17,304	18.6%	93,084	8.8%	3
計	128,425	195,769	18.4%	1,063,293		

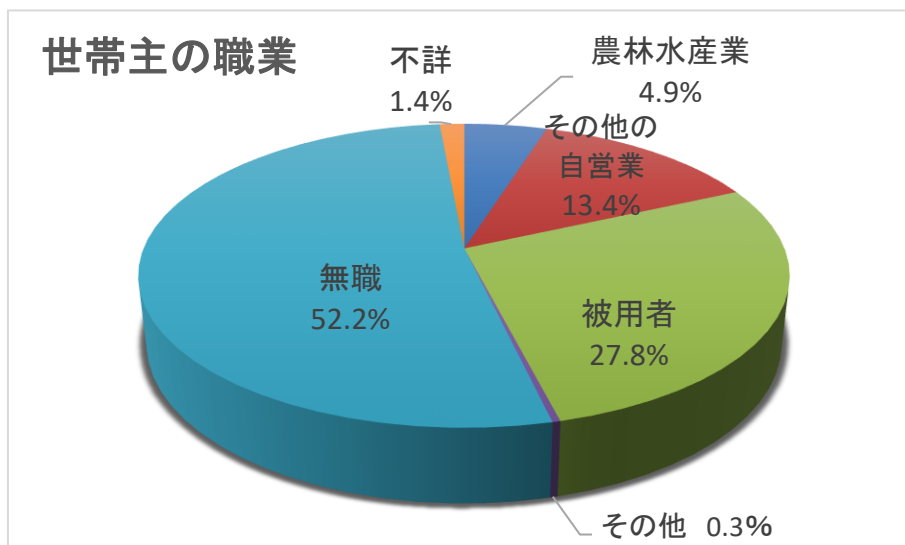
国民健康保険事業年報

世帯数及び被保険者数は平成30年度末

住民基本台帳人口は平成31年1月1日

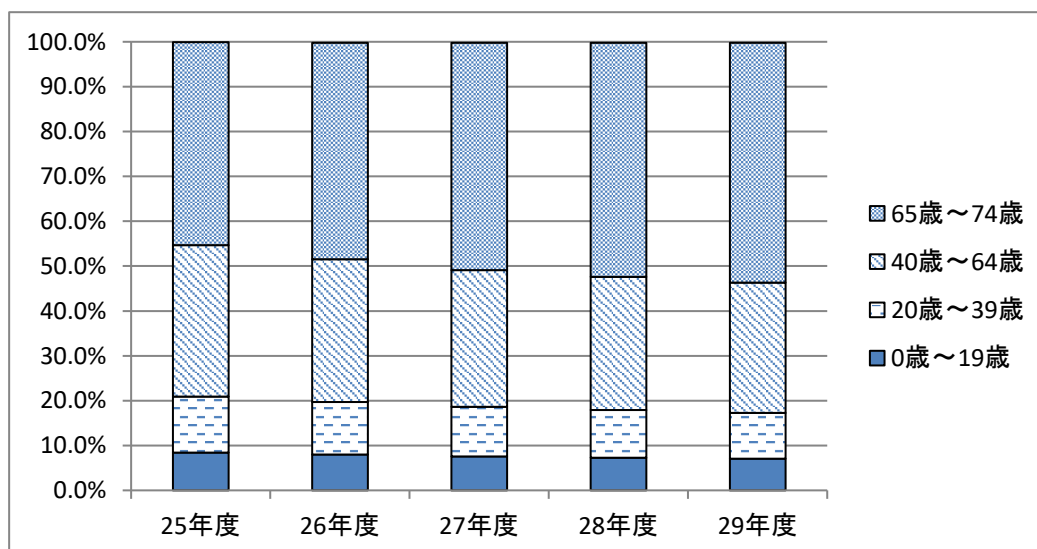
3 国保世帯主（75歳未満）の職業別構成割合（一般世帯）

	農林水産業	その他の 自営業	被用者	その他	無職	不詳
H29年度	4.9%	13.4%	27.8%	0.3%	52.2%	1.4%



4 被保険者の年齢構成の推移

	25年度	26年度	27年度	28年度	29年度
0歳～19歳	20,483	19,119	17,632	16,229	14,882
20歳～39歳	30,519	27,820	25,393	23,388	21,543
40歳～64歳	82,193	75,666	70,096	65,643	60,816
65歳～74歳	109,917	114,731	116,527	115,269	111,924
合計	243,112	237,336	229,648	220,529	209,165



5 被保険者の平均所得

(単位：千円)

		25年度所得	26年度所得	27年度所得	28年度所得
全国	一世帯当たり	1,444	1,396	1,388	1,361
	一人当たり	861	844	856	858
富山県	一世帯当たり	1,424	1,332	1,227	1,235
	一人当たり	866	830	796	787

国民健康保険実態調査

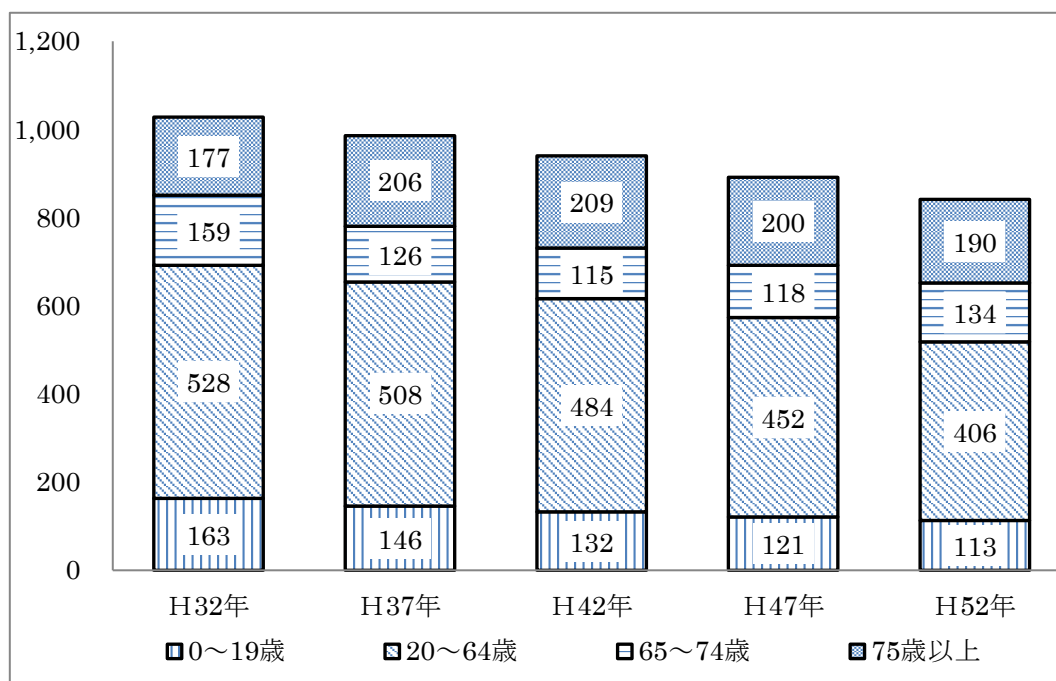
6 年齢4区分別人口の将来推計(富山県)

(単位：人)

区分	32年	37年	42年	47年	52年
	(2020年)	(2025年)	(2030年)	(2035年)	(2040年)
0～19歳	163,093	145,802	132,338	120,798	112,708
構成割合	15.9%	14.8%	14.1%	13.5%	13.4%
20～64歳	528,436	508,356	483,764	452,385	405,545
構成割合	51.4%	51.6%	51.5%	50.7%	48.2%
65～74歳	159,145	126,185	114,570	118,426	133,610
構成割合	15.5%	12.8%	12.2%	13.3%	15.9%
75歳以上	177,486	205,546	209,398	199,943	189,568
構成割合	17.3%	20.8%	22.3%	22.4%	22.5%
計	1,028,160	985,889	940,070	891,552	841,431

※端数処理により、区分別人口の合計と一致しないことがある。

国立社会保障・人口問題研究所「日本の地域別将来推計」(平成25年3月推計)

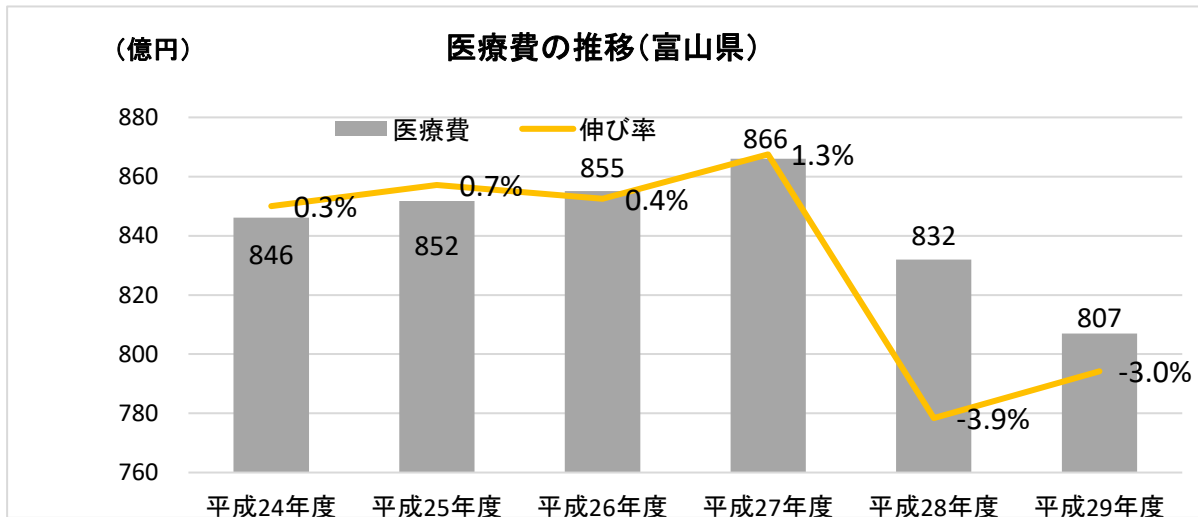


II 医療費の動向

1 国保の医療費の推移

		平成24年度	平成25年度	平成26年度	平成27年度	平成28年度	平成29年度
全国	医療費(億円)	111,021	112,123	112,492	114,230	110,268	107,093
	伸び率(%)	1.0	1.0	0.3	1.5	▲ 3.5	▲ 2.9
富山県	医療費(億円)	846	852	855	866	832	807
	伸び率(%)	0.3	0.7	0.4	1.3	▲ 3.9	▲ 3.0

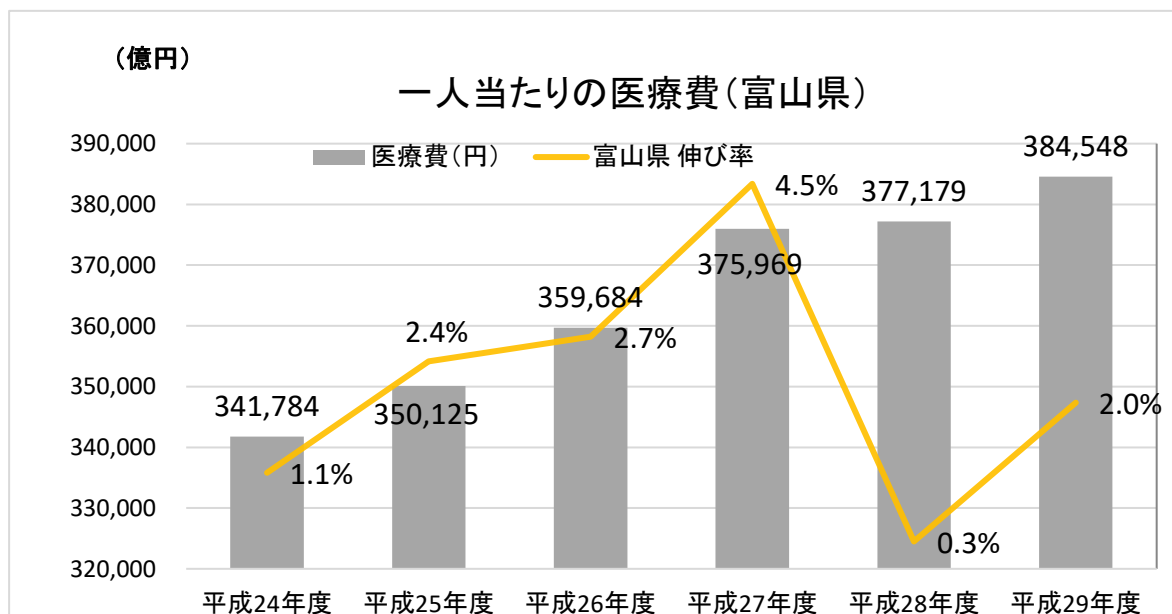
国民健康保険事業年報



2 国保の一人当たり医療費

		平成24年度	平成25年度	平成26年度	平成27年度	平成28年度	平成29年度
全国	医療費(円)	315,856	324,543	333,461	349,697	352,839	362,159
	伸び率(%)	2.3	2.8	2.7	4.9	0.9	2.6
富山県	医療費(円)	341,784	350,125	359,684	375,969	377,179	384,548
	伸び率(%)	1.1	2.4	2.7	4.5	0.3	2.0

国民健康保険事業年報



3 市町村別一人当たりの医療費（市町村順位）（H29年度）

市町村名	金額(円)	順位
富山市	385,466	8
高岡市	381,023	10
魚津市	414,421	2
氷見市	369,168	13
滑川市	409,829	3
黒部市	381,625	9
砺波市	360,354	15
小矢部市	386,077	7
舟橋村	380,671	11
上市町	416,609	1
立山町	364,128	14
入善町	401,303	4
朝日町	393,148	5
南砺市	388,330	6
射水市	376,691	12
県平均	384,548	

Ⅲ 保険料及び財政の状況

1 国保の一人当たりの保険料調定額の推移（現年度分）

区分	25年度	26年度	27年度	28年度	29年度
医療分	69,365円	68,596円	67,058円	66,986円	67,553円
被保険者	237,746人	230,340人	237,746人	220,592人	205,376人
後期高齢者支援金分	19,869円	19,936円	19,580円	19,702円	19,865円
被保険者	237,746人	230,340人	237,746人	220,592人	205,376人
介護納付金分	22,398円	22,887円	23,102円	22,955円	23,025円
被保険者	75,402人	69,894人	75,402人	65,007人	60,508人
計	96,781円	95,791円	93,649円	93,452円	93,747円
被保険者	237,746人	230,340人	237,746人	220,592人	205,376人

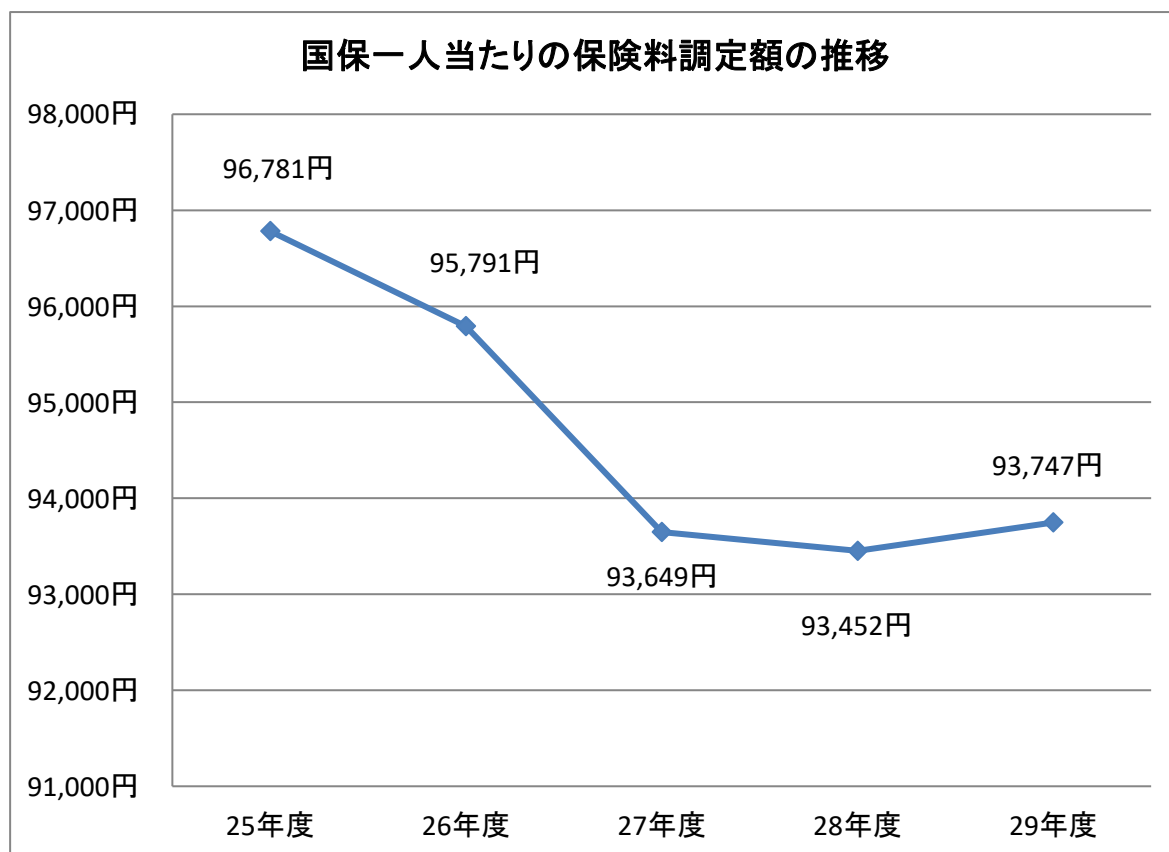
国民健康保険事業年報

※被保険者数は各年度の平均被保険者数

2 国保の一世帯当たりの保険料調定額の推移（現年度分）

区分	平成25年度	平成26年度	平成27年度	平成28年度	平成29年度
		158,522円	155,379円	149,946円	147,533円

国民健康保険事業年報



3 国保の一人当たり保険料調定額（H29年度）

市町村名	金額(円)	順位
富山市	94,916	8
高岡市	93,829	11
魚津市	99,508	4
氷見市	76,453	15
滑川市	93,984	10
黒部市	99,514	3
砺波市	98,780	5
小矢部市	95,848	6
舟橋村	91,822	12
上市町	95,574	7
立山町	101,772	1
入善町	100,360	2
朝日町	91,130	13
南砺市	94,287	9
射水市	85,771	14
県全体	93,747	
格差	1.3 倍	

4 国保の保険料収納率（H29年度）一般+退職（現年度分）

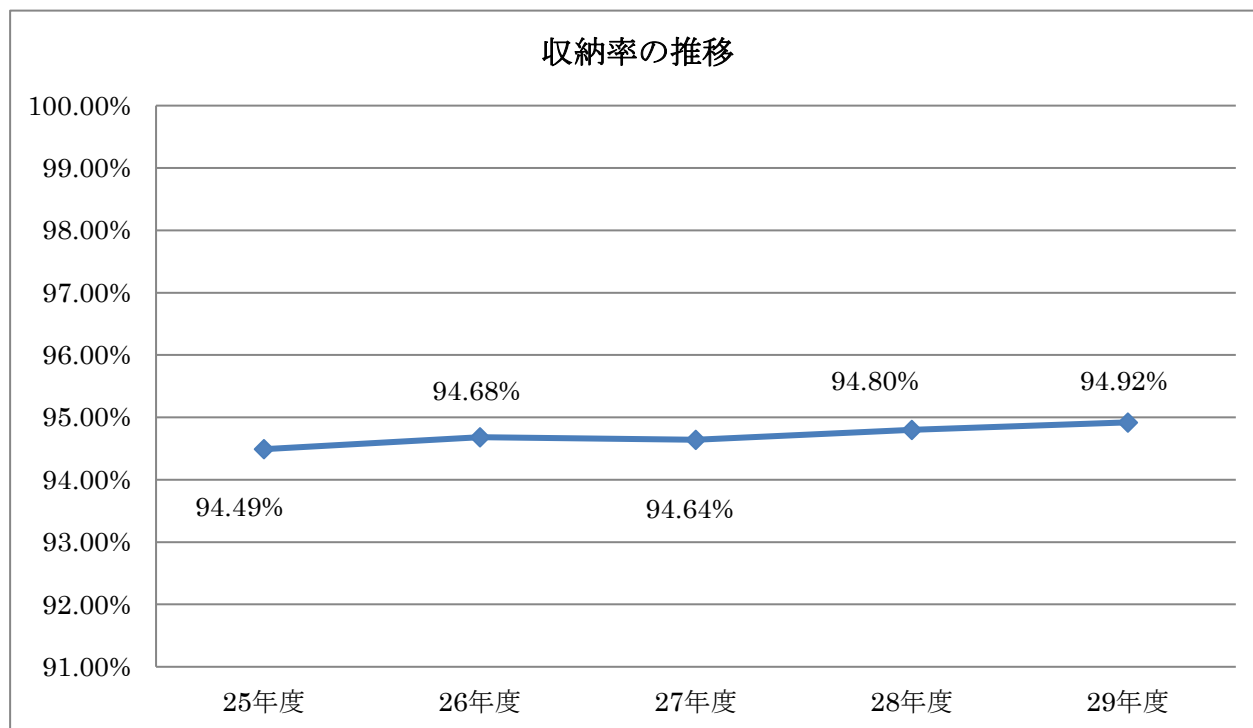
市町村名	収納率（%）	順位
富山市	93.43	15
高岡市	93.95	14
魚津市	94.12	13
氷見市	96.27	9
滑川市	95.98	11
黒部市	96.84	8
砺波市	96.87	7
小矢部市	97.06	6
舟橋村	98.56	1
上市町	95.68	12
立山町	97.56	3
入善町	97.55	4
朝日町	97.34	5
南砺市	97.78	2
射水市	96.20	10

5 国保の収納率の推移

(%)

市町村名	25年度	26年度	27年度	28年度	29年度
富山市	93.38	93.44	93.39	93.37	93.43
高岡市	92.73	93.52	93.29	93.77	93.95
魚津市	93.58	93.98	94.39	93.80	94.12
氷見市	96.81	96.67	96.58	96.28	96.27
滑川市	95.54	95.20	95.52	95.61	95.98
黒部市	96.81	97.09	96.67	96.52	96.84
砺波市	94.75	95.44	96.30	96.88	96.87
小矢部市	96.68	96.46	96.93	97.27	97.06
舟橋村	99.06	98.81	98.24	99.57	98.56
上市町	95.79	95.96	95.93	96.37	95.68
立山町	96.95	96.63	95.74	97.47	97.56
入善町	97.41	97.41	97.03	97.36	97.55
朝日町	96.29	97.02	97.23	97.22	97.34
南砺市	96.59	97.09	97.24	97.64	97.78
射水市	96.39	95.87	95.70	95.92	96.20
市町村計	94.49	94.68	94.64	94.80	94.92

国民健康保険事業年報



6 国保の財政状況の推移

年度		28年度		29年度		
区分		決算額(千円)	構成比	決算額(千円)	構成比	前年度比
歳入	保険料(税)	20,401,262	17.7%	19,483,758	17.0%	95.5%
	国庫支出金	20,255,177	17.6%	20,357,455	17.8%	100.5%
	療養給付費等交付金	3,423,522	3.0%	1,739,916	1.5%	50.8%
	前期高齢者交付金	33,824,691	29.4%	35,746,533	31.2%	105.7%
	県支出金	5,079,200	4.4%	4,876,919	4.3%	96.0%
	共同事業交付金	22,483,959	19.5%	21,914,432	19.1%	97.5%
	一般会計繰入金(法定分)	6,633,383	5.8%	6,244,179	5.4%	94.1%
	一般会計繰入金(法定外)	320,746	0.3%	309,185	0.3%	96.4%
	その他の収入	237,848	0.2%	237,065	0.2%	99.7%
	小計(単年度収入)	112,659,787	97.8%	110,909,442	96.8%	98.4%
	基金等繰入金	395,372	0.3%	243,000	0.2%	61.5%
	繰越金	2,089,807	1.8%	3,442,987	3.0%	164.8%
	計	115,144,966	100.0%	114,595,429	100.0%	99.5%
歳出	総務費	1,257,182	1.1%	1,411,382	1.3%	112.3%
	保険給付費	69,686,517	62.4%	67,650,706	61.2%	97.1%
	後期高齢者支援金等	12,024,916	10.8%	11,725,447	10.6%	97.5%
	前期高齢者納付金等	8,707	0.0%	42,997	0.0%	493.8%
	老人保健拠出金	394	0.0%	244	0.0%	61.9%
	介護納付金	3,878,588	3.5%	3,811,514	3.4%	98.3%
	共同事業拠出金	22,489,936	20.1%	21,893,450	19.8%	97.3%
	保健事業費	962,460	0.9%	961,656	0.9%	99.9%
	直診勘定繰出金	70,854	0.1%	98,241	0.1%	138.7%
	その他の支出	519,898	0.5%	639,997	0.6%	123.1%
	小計(単年度支出)	110,899,452	99.3%	108,235,635	97.8%	97.6%
	基金等積立金	746,203	0.7%	2,372,633	2.1%	318.0%
	公債費	56,325	0.1%	14,000	0.0%	24.9%
	計	111,701,980	100.0%	110,622,268	100.0%	99.0%
単年度収支差引額		1,760,335	-	2,673,808	-	151.9%
収支差引額		3,442,986	-	3,973,161	-	115.4%

国民健康保険事業年報