

# 将来も安心して 質の高い医療を受けられる 富山県を目指して

2025年は、団塊の世代が  
すべて75歳以上となる年

「団塊の世代」とは？

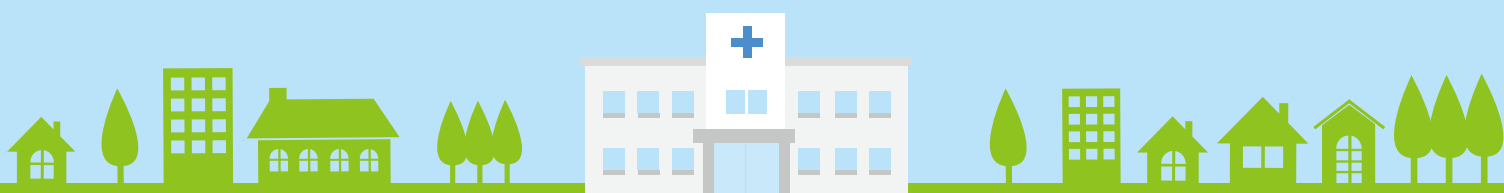
1947(昭和22)年～1949(昭和24)年に生まれ  
た約810万人を指し、その前後の年よりも2、3  
割多く、「第一次ベビーブーム世代」と呼ばれて  
います。

医療ニーズの増大

高度急性期、急性期、回復期、慢性期、在宅医療  
に至るまで、患者さんが状態に見合った場所  
で、状態にふさわしい、より良質な医療を受け  
られる仕組みを作ることが必要です。

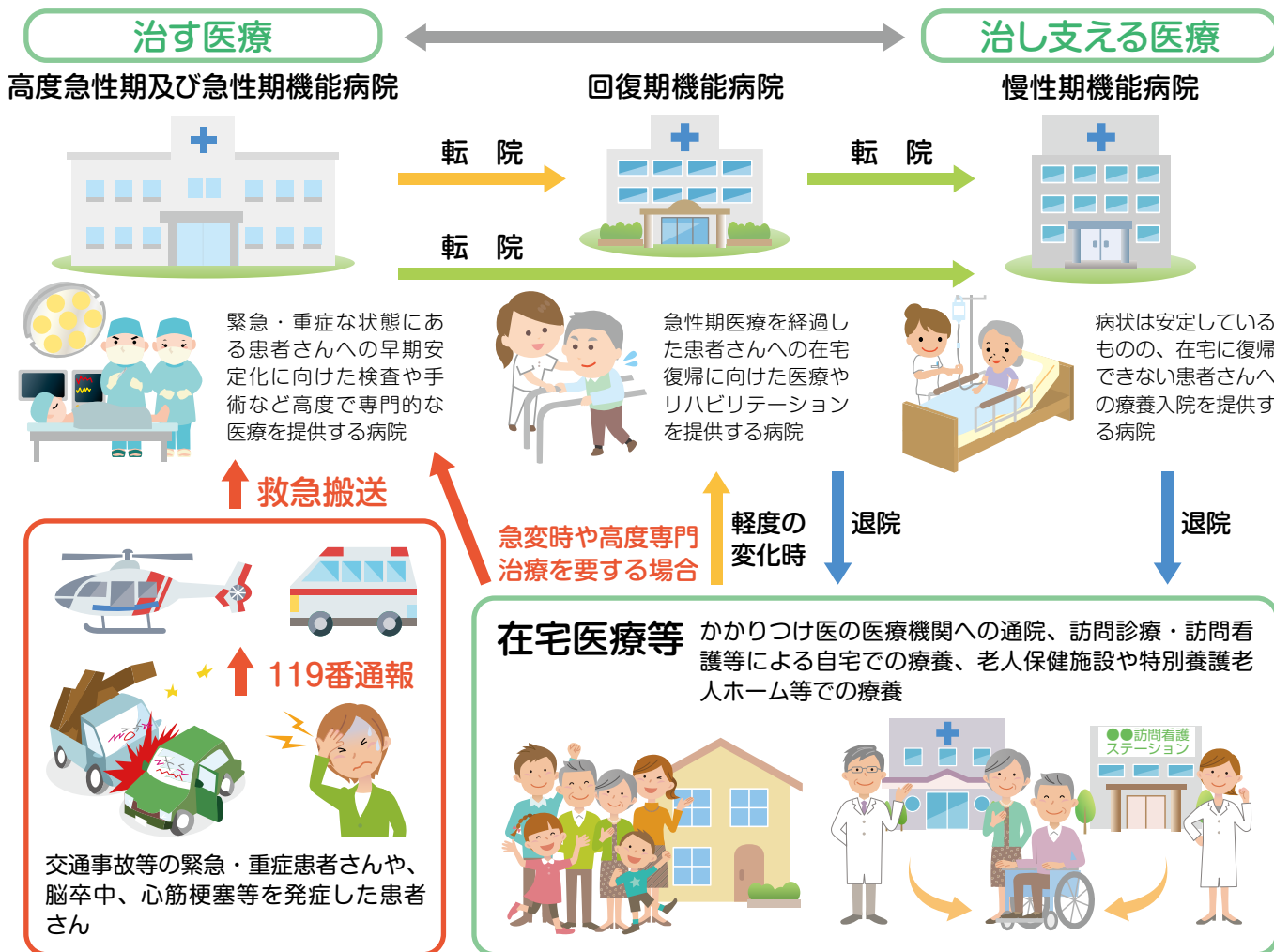


2025年、その後の将来を見据えて策定した  
「富山県地域医療構想」の推進



# 今後の地域医療体制のイメージ図

「あなたの病気やけがの状態に見合った、ふさわしい病院は、どこですか？」



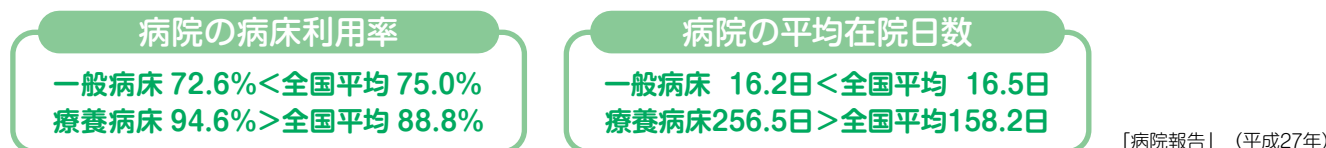
## 富山県の現状は、どうなっているの？

①人口が減少する中で、高齢者の割合が増加することが予想されます。



国立社会保障・人口問題研究所「日本の地域別将来推計人口」(平成25年3月推計)

②富山県では、「病院数」や「入院用ベッド(病床)数」は全国平均を上回っており、また、病院の病床利用率や入院期間は、「一般病床」が全国平均を下回り、「療養病床」が全国平均を上回っています。



「病院報告」(平成27年)

③今後、充実すべき医療として、約4割の方が、在宅医療や高齢者医療の充実を望まれています。

富山県「県政モニターアンケート」(平成29年)



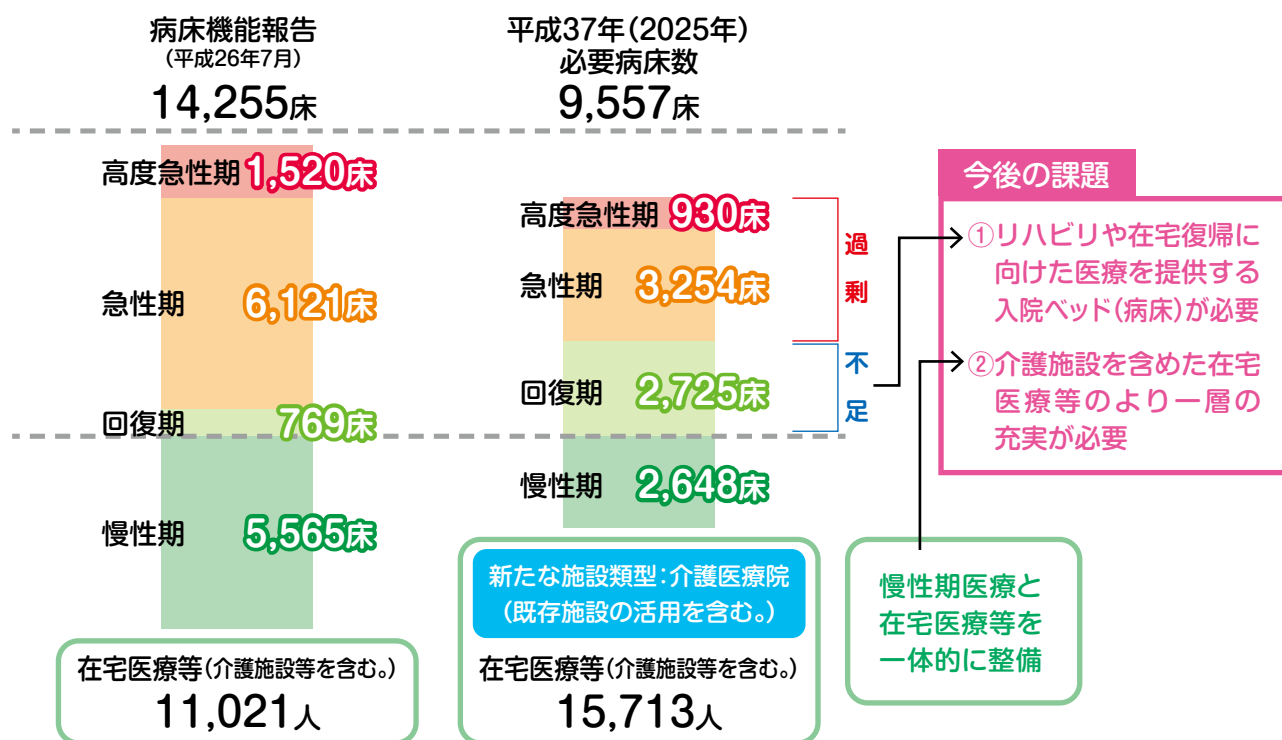
# 将来に向けて、どう対応していくの？

人口減少や高齢化が進展する中で、将来も、県民のみなさんが必要とする質の高い医療を適切に提供できるようにしていかなければなりません。

このため、県では、団塊の世代の方がすべて75歳以上となる 2025年（平成37年）、その後の将来を見据えて、患者さんの状態にふさわしい医療を、地域において効果的・効率的に提供する体制を構築するため、「富山県地域医療構想」を策定しました。

## 地域医療構想の主な内容

①2025年（平成37年）の医療需要を踏まえ、高度急性期、急性期、回復期、慢性期機能の必要病床数及び在宅医療等の必要量（推計）



### 入院用ベッド(病床)の4つの機能とは？

- 高度急性期: 集中治療など高度な技術や医療機器が必要な病気やけがの治療、検査を行う機能
- 急性期: 状態の早期の安定化に向けた入院医療を行う機能
- 回復期: 手術後のリハビリや在宅復帰に向けた治療を行う機能
- 慢性期: 長期療養が必要な方に向けた医療を行う機能

### 在宅医療等とは？

居宅、介護施設、その他医療を受ける方が療養生活を営むことができる場所であって、病院、診療所以外の場所において提供される医療

②目指すべき医療提供体制を実現するための施策の方向性

### 目指す姿

将来にわたり持続可能な、効率的で質の高い医療

### 目指すべき 主な ポイント

- 1 病床の機能分化・連携（「病・病（病院間）連携」、「病・診（病院・診療所間）連携」を促進、特に、急性期機能病床等からの回復期機能病床への転換を促進します。
- 2 慢性期医療は、地域の実情を十分に踏まえ、在宅医療等と一体的に検討することとし、在宅医療等のより一層の充実に取り組みます。
- 3 回復期機能や在宅医療等の充実など、地域医療提供体制の整備・充実を図るため、医療従事者の確保・養成に取り組みます。

# 安心して質の高い医療を受けられるよう、わたしたちができることは？

## 県民のみなさんへのお願い

### 医療機関の役割を考えて受診しましょう。

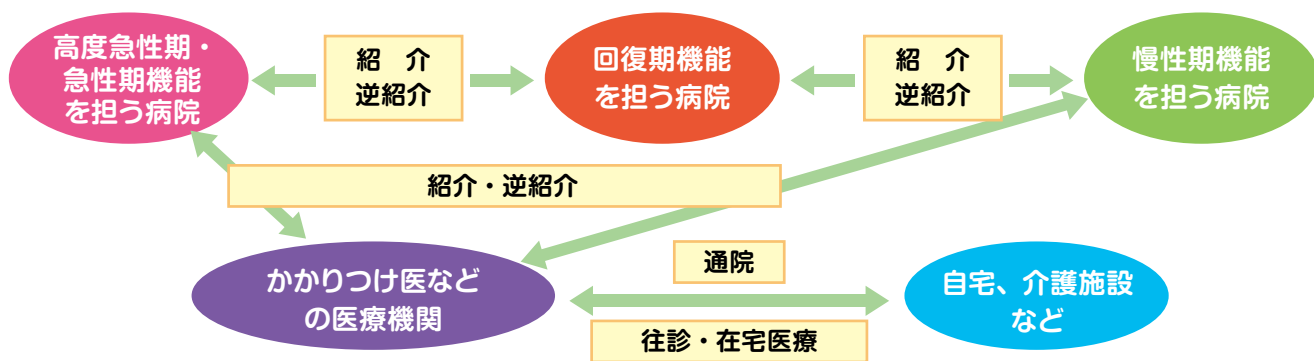
- かかりつけ医等の最寄りの診療所（日常的な診療や健康診断など）
- 自宅、介護施設等（訪問診療・訪問看護等による医療提供）
- 療養入院を提供する病院
- 在宅復帰に向けた医療やリハビリテーションを提供する病院
- 精密検査や手術など高度で専門的な医療を提供する病院



### かかりつけ医を持ちましょう。

- かかりつけ医とは、あなたや家族の身体の状態を把握し、日常の健康管理や体調の変化などを気軽に相談できる身近な主治医のことです。
- かかりつけ医を持つことで、以下のメリットがあります。
  - ・入院や高度な治療が必要な場合に、適切な病院を紹介してくれます。
  - ・日常の健康管理の相談にも応じてくれます。
  - ・あなたや家族の病状、病歴、家族構成、アレルギーの有無などを把握しているので、もしものときに素早い対応をしてくれます。

病院や診療所等の機能や役割を理解し、まずは、かかりつけ医に相談して、あなたの状態に合った医療機関を受診しましょう。



## 医療機関のみなさんへのお願い

- 地域の中で、他の医療機関との役割分担・連携を図り、医療ニーズにあったバランスの取れた地域医療提供体制の構築にご協力をお願いします。

近くのかかりつけ医を探すには、こちらをご覧ください。

とやま医療情報ガイド

<http://www.qq.pref.toyama.jp/>



「富山県地域医療構想」は、富山県ホームページにて公表しています。

富山県厚生部医務課  
TEL 076-444-3219