

## 令和 4 年度の保険者機能強化推進交付金等に係る評価結果について

令和 4 年度の保険者機能強化推進交付金及び介護保険保険者努力支援交付金に係る評価結果について、以下のとおり報告いたします。

## 1. 制度趣旨

平成 30 年度に、保険者機能強化推進交付金が創設され、介護保険者の機能強化に向けて、高齢者の自立支援・重度化防止等に関する市町村の取組みや、こうした市町村の取組みを支援する都道府県の取組みを推進するため、市町村及び都道府県の様々な取組みに関する評価指標を設定した上で、取組状況に応じて交付金を交付することとされた。

令和 2 年度には、介護予防の位置付けを高めるため、介護保険保険者努力支援交付金が創設され、介護予防・健康づくり等に資する取組みを重点的に評価し、保険者機能強化推進交付金と同様に取組状況に応じて交付金が交付されることとされている。

## 2. 令和 4 年度の結果

【都道府県分】（国予算規模：推進交付金、支援交付金ともに 10 億円）

|            | 推進交付金             | 支援交付金             |
|------------|-------------------|-------------------|
| 得点（得点率）／順位 | 740 点（70.8%）／17 位 | 440 点（73.3%）／12 位 |
| 全国平均点（得点率） | 675.2 点（64.6%）    | 391.6 点（65.3%）    |
| 富山県への交付額   | 2,713 万 2 千円      | 1,516 万 4 千円      |

【市町村分】（国予算規模：推進交付金、支援交付金ともに 190 億円）

|                | 推進交付金            | 支援交付金            |
|----------------|------------------|------------------|
| 県内平均点（得点率）／順位  | 854 点（62.1%）／4 位 | 414 点（56.7%）／3 位 |
| 全国平均点（得点率）     | 723.6 点（52.6%）   | 335.5 点（46.0%）   |
| 県内市町村への交付額（総額） | 1 億 7,943 万 9 千円 | 1 億 8,382 万 5 千円 |

## 3. 令和 4 年度の評価指標の概要

## (1) 主な評価指標について

## 【都道府県分】

- ・各種データを活用した分析による地域課題の把握、保険者のニーズの把握
- ・保険者へのリハビリ専門職等の人的支援、認知症施策の支援
- ・市町村における平均要介護度の軽度、中重度の変化率

## 【市町村分】

- ・地域課題の把握、給付実績の定期的なモニタリング、PDCAサイクルの体制整備
- ・地域ケア個別会議の実施、在宅医療介護連携・認知症施策への取組み、生活支援体制の整備
- ・ケアプラン点検など介護給付適正化事業の実施、介護人材確保の取組み

## (2) 評価指標の主な変更点について（令和 3 年度から大幅に変更）

○都道府県による市町村支援について、進捗状況が測れるよう、指標が階層化された。

(例) Q. 介護予防・日常生活支援総合事業について、市町村支援を実施しているか。

- ア 関係機関と連携体制を構築している。(5 点)
- イ 関係機関と連携して、市町村の取組状況などを把握している。(5 点)
- ウ 連携協定を締結するなど、市町村の取組を支援している。(5 点)
- エ 関係機関と連携して、市町村に対して、改善の提言などを実施している (5 点)

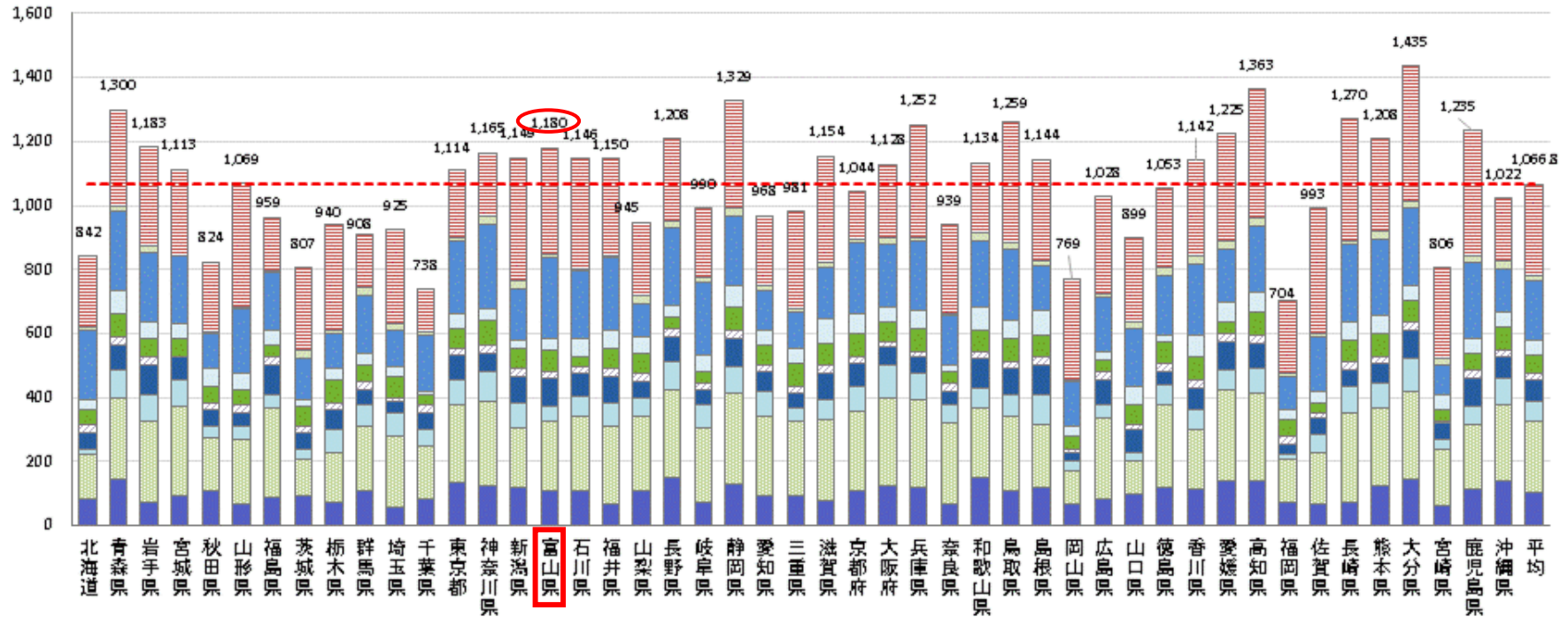
⇒それぞれ実施していれば 5 点ずつ加点され、最大で 20 点となる。

○市町村の取組成果について、都道府県の評価指標に連動させる仕組みが導入された。

(例) ○割超の市町村で介護予防と保健事業を一体的に実施している。⇒ 都道府県の得点となる。

令和4年度 都道府県分 保険者機能強化推進交付金等に係る評価結果<推進+支援>

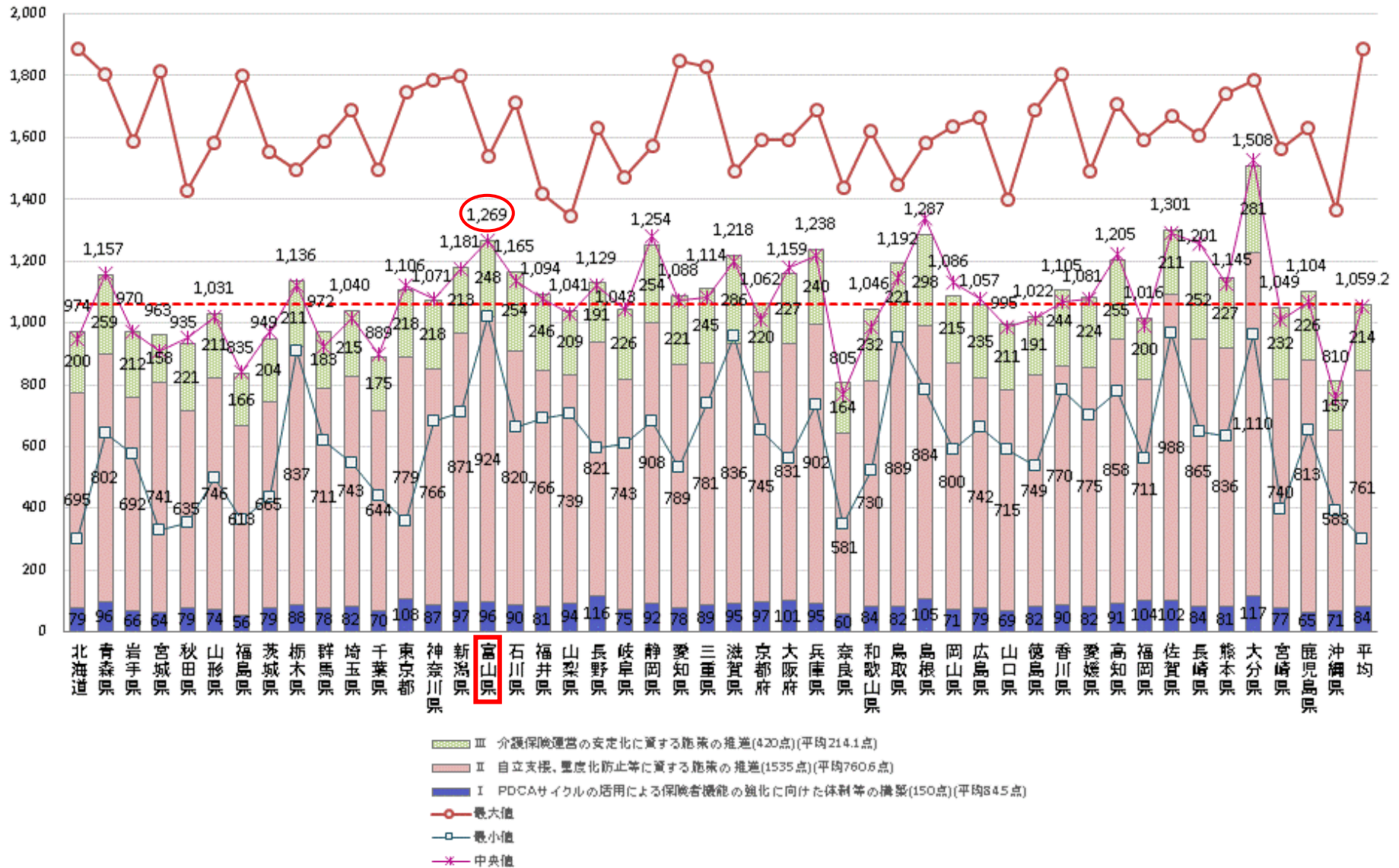
全国集計結果 都道府県別得点(満点1,645点、平均点1066.8点、得点率64.9%)



- Ⅲ 管内の市町村における評価指標の達成状況による評価(50点)
- Ⅱ 自立支援・重度化防止等、保険給付の適正化事業等に係る保険者支援の事業内容 (8)その他(25点)
- Ⅱ 自立支援・重度化防止等、保険給付の適正化事業等に係る保険者支援の事業内容 (7)介護人材確保・生産性向上(280点)
- Ⅱ 自立支援・重度化防止等、保険給付の適正化事業等に係る保険者支援の事業内容 (6)介護給付適正化(75点)
- Ⅱ 自立支援・重度化防止等、保険給付の適正化事業等に係る保険者支援の事業内容 (5)認知症総合支援(75点)
- Ⅱ 自立支援・重度化防止等、保険給付の適正化事業等に係る保険者支援の事業内容 (4)在宅医療・介護連携(25点)
- Ⅱ 自立支援・重度化防止等、保険給付の適正化事業等に係る保険者支援の事業内容 (3)リハ職活用(90点)
- Ⅱ 自立支援・重度化防止等、保険給付の適正化事業等に係る保険者支援の事業内容 (2)生活支援体制整備等(100点)
- Ⅱ 自立支援・重度化防止等、保険給付の適正化事業等に係る保険者支援の事業内容 (1)地域ケア、介護予防・日常生活支援総合事業(285点)
- Ⅰ 管内の市町村の介護保険事業に係るデータ分析等を踏まえた地域課題・地域差の把握と支援計画(150点)

# 令和4年度 市町村分 保険者機能強化推進交付金等に係る評価結果<推進+支援>

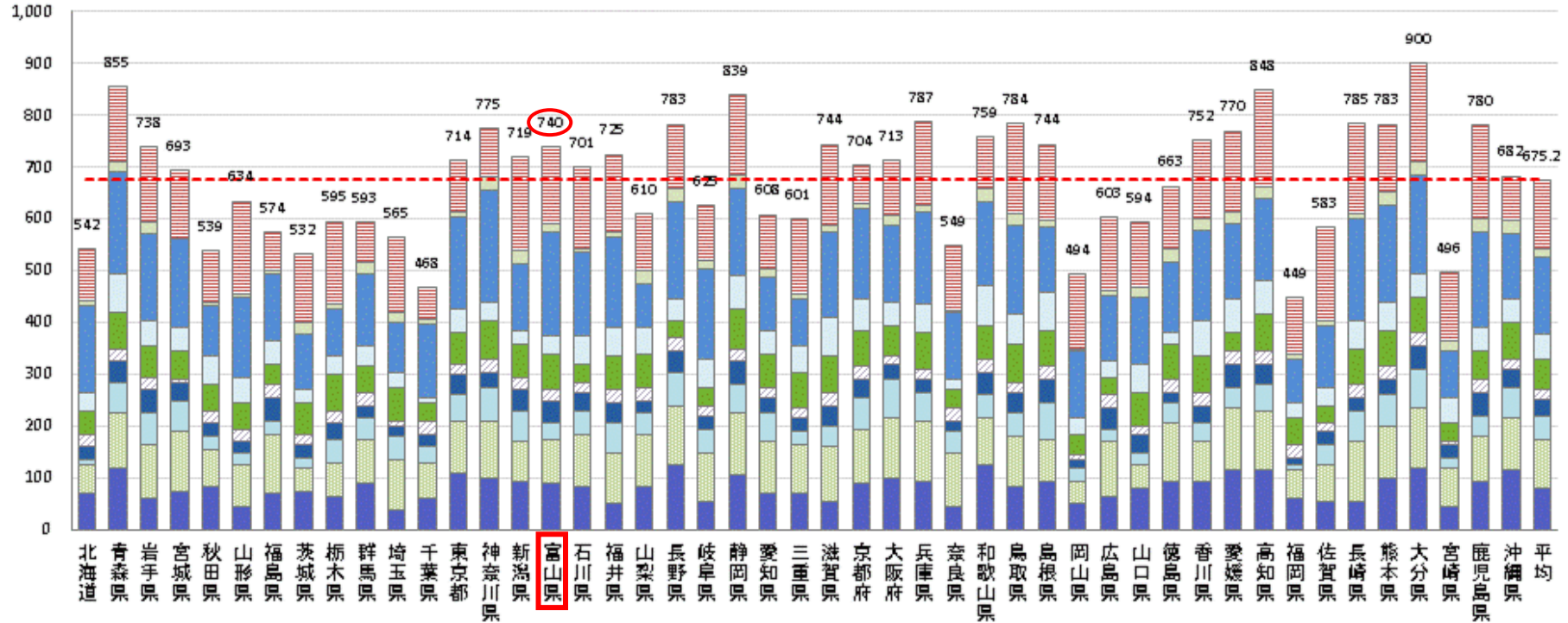
全国集計結果 都道府県別市町村得点(満点2,105点、平均点1,059.2点、得点率50.3%)





# 令和4年度 都道府県分 保険者機能強化推進交付金に係る評価結果<推進分>

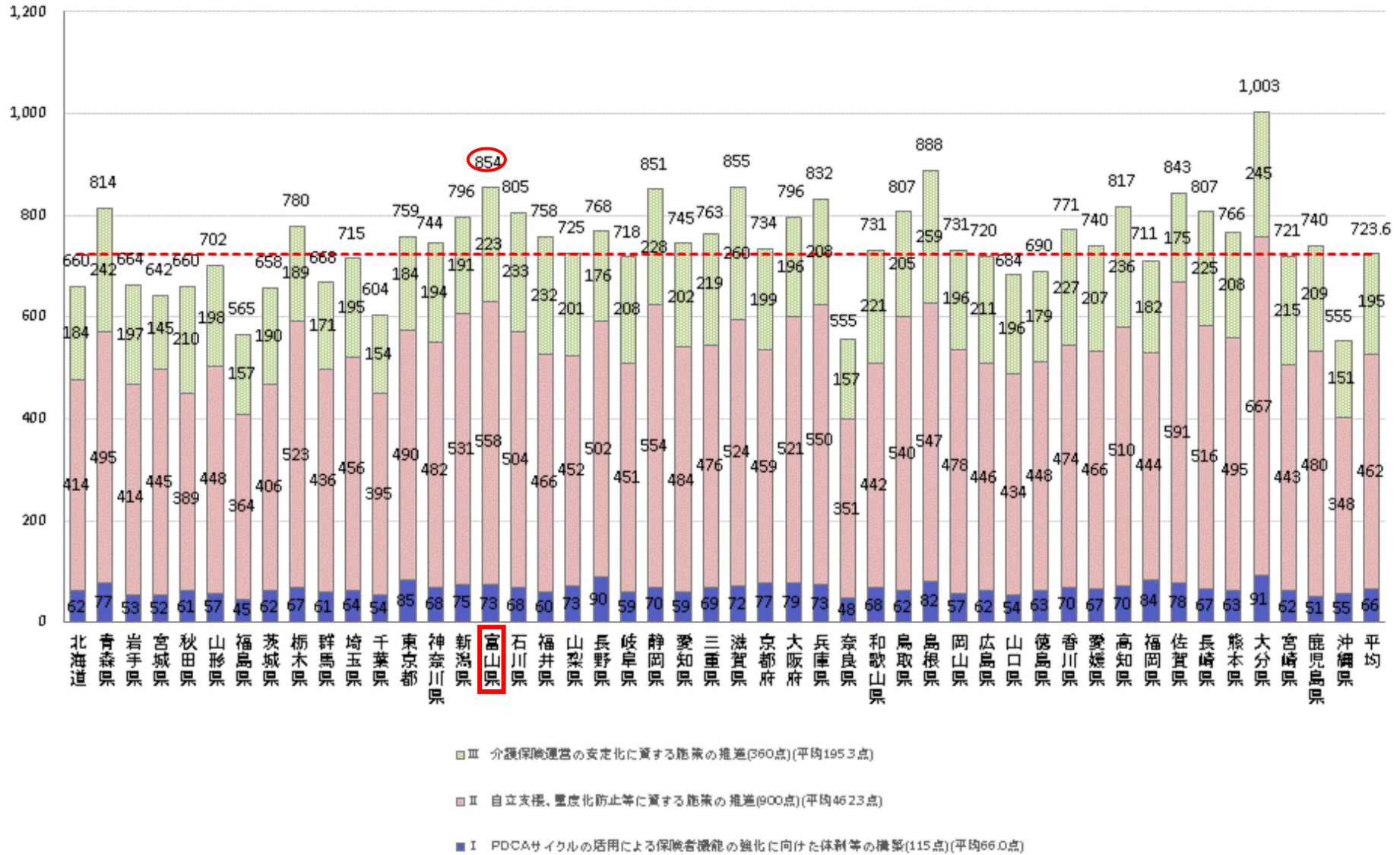
全国集計結果 都道府県別得点(満点1,045点、平均点675.2点、得点率64.6%)



- Ⅲ 管内の市町村における評価指標の達成状況による評価(20点)
- Ⅱ 自立支援・豊度化防止等、保険給付の適正化事業等に係る保険者支援の事業内容 (8) その他(25点)
- Ⅱ 自立支援・豊度化防止等、保険給付の適正化事業等に係る保険者支援の事業内容 (7) 介護人材確保・生産性向上(20点)
- Ⅱ 自立支援・豊度化防止等、保険給付の適正化事業等に係る保険者支援の事業内容 (6) 介護給付適正化(75点)
- Ⅱ 自立支援・豊度化防止等、保険給付の適正化事業等に係る保険者支援の事業内容 (5) 認知症総合支援(75点)
- Ⅱ 自立支援・豊度化防止等、保険給付の適正化事業等に係る保険者支援の事業内容 (4) 在宅医療・介護連携(25点)
- Ⅱ 自立支援・豊度化防止等、保険給付の適正化事業等に係る保険者支援の事業内容 (3) リハ職活用(45点)
- Ⅱ 自立支援・豊度化防止等、保険給付の適正化事業等に係る保険者支援の事業内容 (2) 生活支援体制整備等(75点)
- Ⅱ 自立支援・豊度化防止等、保険給付の適正化事業等に係る保険者支援の事業内容 (1) 地域ケア、介護予防・日常生活支援総合事業(120点)
- Ⅰ 管内の市町村の介護保険事業に係るデータ分析等を踏まえた地域課題・地域差の把握と支援計画(125点)

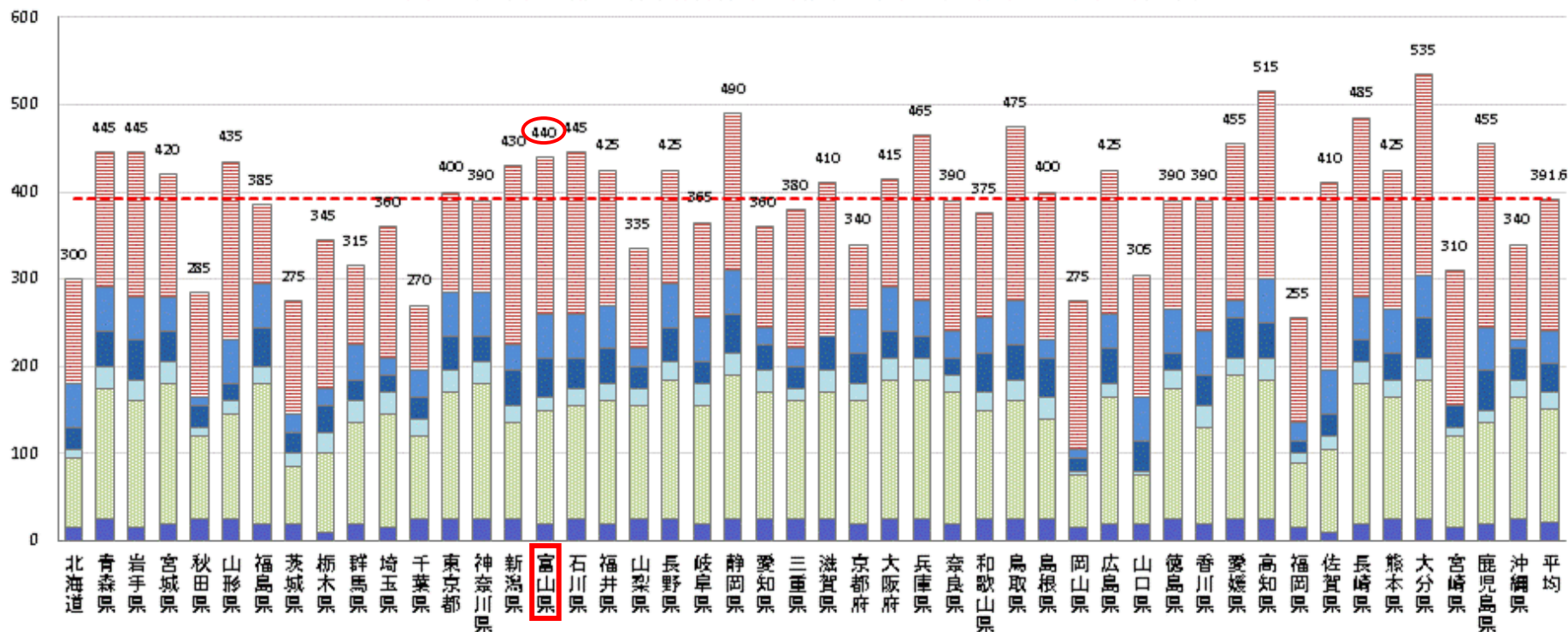
# 令和4年度 市町村分 保険者機能強化推進交付金に係る評価結果<推進分>

全国集計結果 都道府県別市町村得点(満点1,375点、平均点723.6点、得点率52.6%)



# 令和4年度 都道府県分 介護保険保険者努力支援交付金に係る評価結果<支援分>

全国集計結果 都道府県別得点（満点600点、平均点391.6点、得点率65.3%）



- Ⅲ 管内の市町村における評価指標の達成状況による評価(290点)
- Ⅱ 自立支援・重度化防止等、保険給付の適正化事業等に係る保険者支援の事業内容 (7)介護給付適正化(50点)
- Ⅱ 自立支援・重度化防止等、保険給付の適正化事業等に係る保険者支援の事業内容 (3)リハ職活用(45点)
- Ⅱ 自立支援・重度化防止等、保険給付の適正化事業等に係る保険者支援の事業内容 (2)生活支援体制整備等(25点)
- Ⅱ 自立支援・重度化防止等、保険給付の適正化事業等に係る保険者支援の事業内容 (1)地域ケア、介護予防・日常生活支援総合事業(165点)
- Ⅰ 管内の市町村の介護保険事業に係るデータ分析等を踏まえた地域課題・地域差の把握と支援計画(25点)



# 令和4年度 市町村分 介護保険保険者努力支援交付金に係る評価結果<支援分>

全国集計結果 都道府県別市町村得点(満点730点、平均点335.5点、得点率46.0%)

