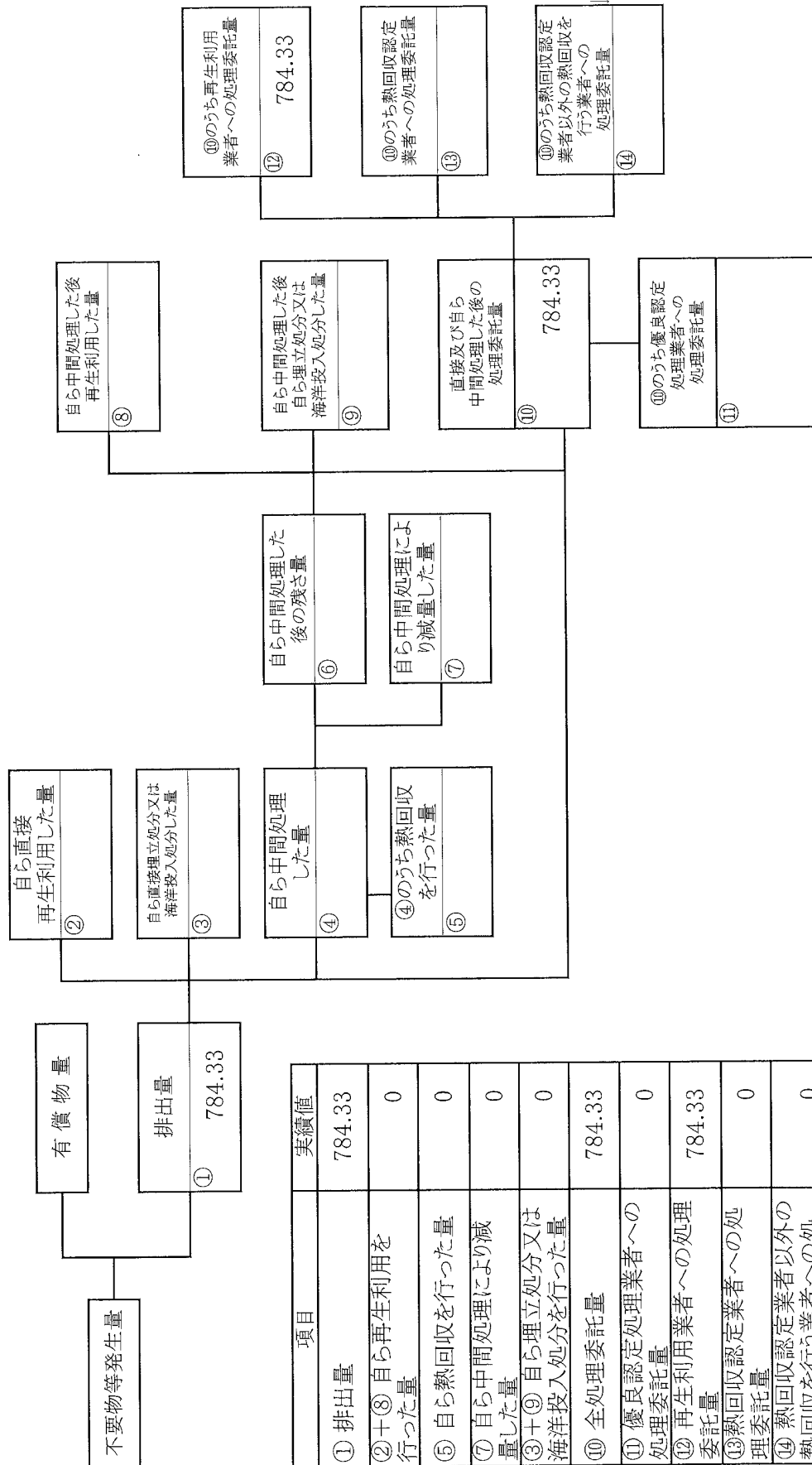


産業廃棄物処理計画実施状況報告書			
富山県知事 新田八朗 殿		令和6 年 5 月 13 日	
		提出者 住 所 氏 名 (法人にあつては、名称及び代表者の氏名) 電話番号	
廃棄物の処理及び清掃に関する法律第12条第10項の規定に基づき、令和5年度の産業廃棄物処理計画の実施状況を報告します。			
事業場の名称		株式会社 宮木建設	
事業場の所在地		富山県砺波市五郎丸1060-3	
事業の種類		総合工事業	
産業廃棄物処理計画における計画期間		令和5年4月1日～令和6年3月31日	
産業廃棄物処理計画における目標値			
項目	目標値	項目	目標値
排出量	1,081.10 t	全処理委託量	1,081.10 t
自ら再生利用を行う産業廃棄物の量	t	優良認定処理業者への処理委託量	18.00 t
自ら熱回収を行う産業廃棄物の量	t	再生利用業者への処理委託量	1,063.10 t
自ら中間処理により減量する産業廃棄物の量	t	認定熱回収業者への処理委託量	t
自ら埋立処分又は海洋投入処分を行う産業廃棄物の量	t	認定熱回収業者以外の熱回収を行う業者への処理委託量	t
※事務処理欄			

(産業廃棄物の種類：コンクリート片)

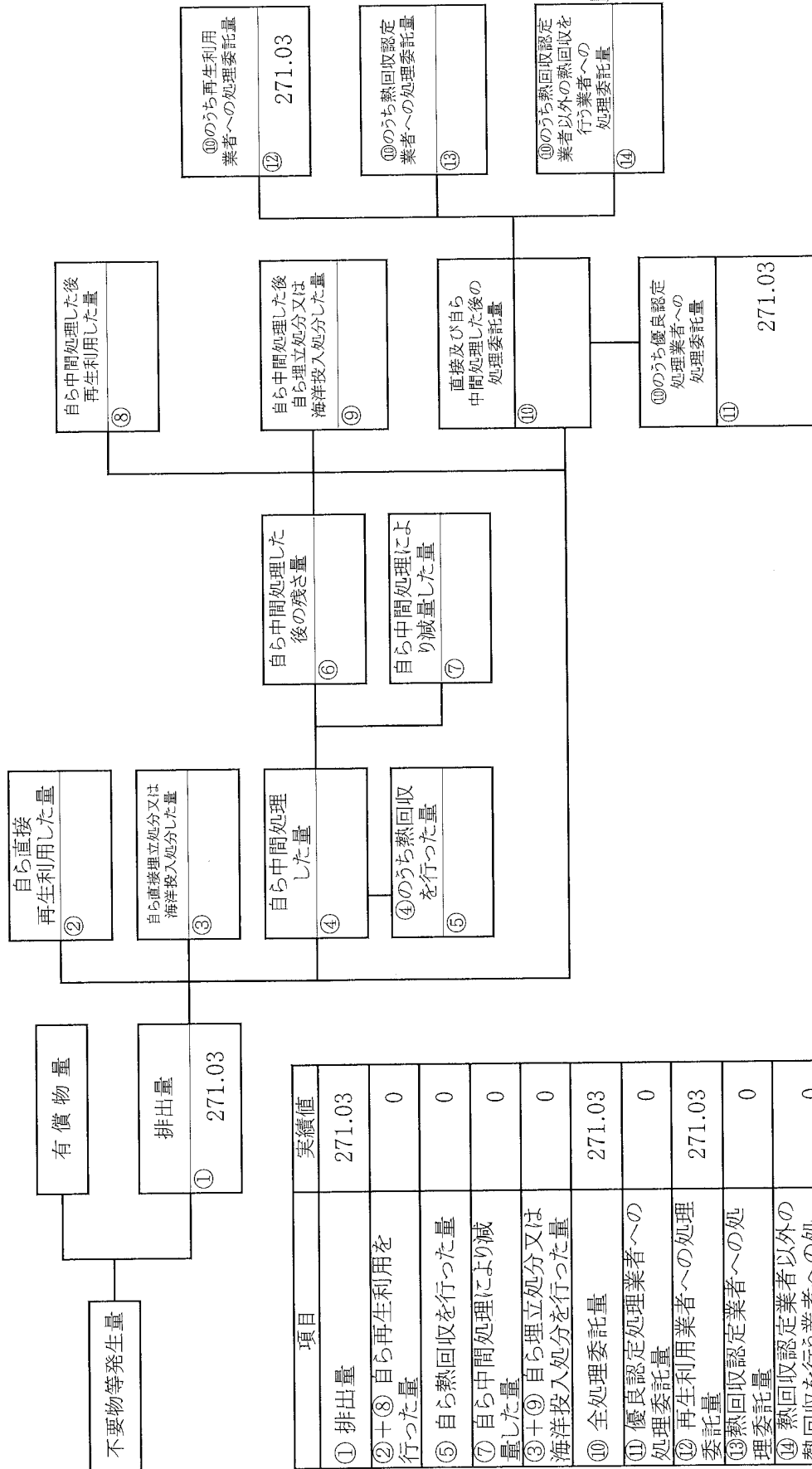
計画の実施状況



項目	実績値
① 排出量	784.33
②+⑧ 自ら再生利用を行った量	0
⑤ 自ら熱回収を行った量	0
⑦ 自ら中間処理により減量した量	0
③+⑨ 自ら埋立処分又は海洋投入処分を行った量	0
⑩ 全処理委託量	784.33
⑪ 優良認定処理業者への処理委託量	0
⑫ 再生利用業者への処理委託量	784.33
⑬ 熱回収認定業者への処理委託量	0
⑭ 熱回収認定業者以外の熱回収を行う業者への処理委託量	0

計画の実施状況

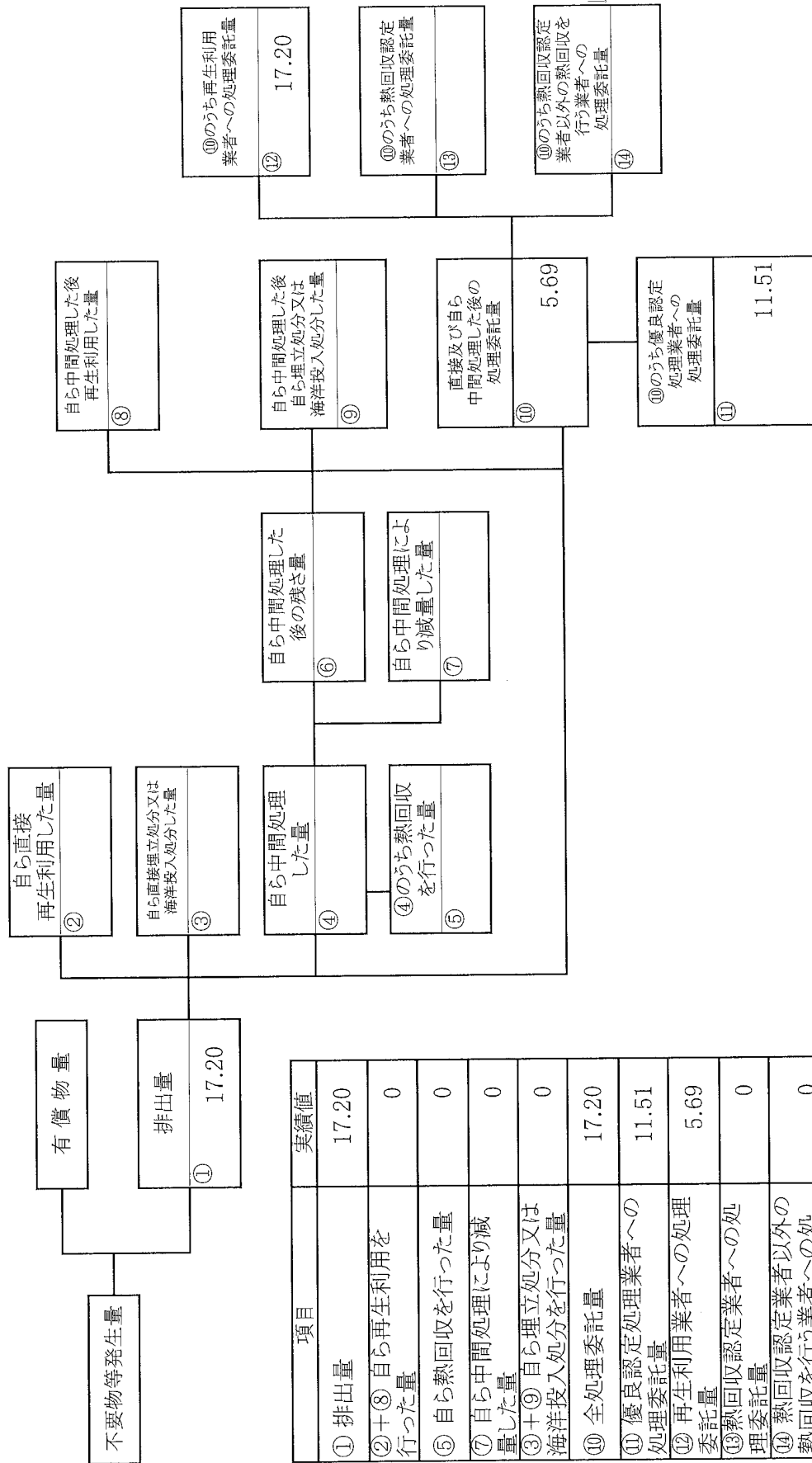
(産業廃棄物の種類： アスファルト片)



項目	実績値
① 排出量	271.03
②+⑧ 自ら再生利用を行った量	0
⑤ 自ら熱回収を行った量	0
⑦ 自ら中間処理により減量した量	0
③+⑨ 自ら埋立処分又は海洋投入処分を行った量	0
⑩ 全処理委託量	271.03
⑪ 優良認定処理業者への処理委託量	0
⑫ 再生利用業者への処理委託量	271.03
⑬ 熱回収認定業者への処理委託量	0
⑭ 熱回収認定業者以外の熱回収を行う業者への処理委託量	0

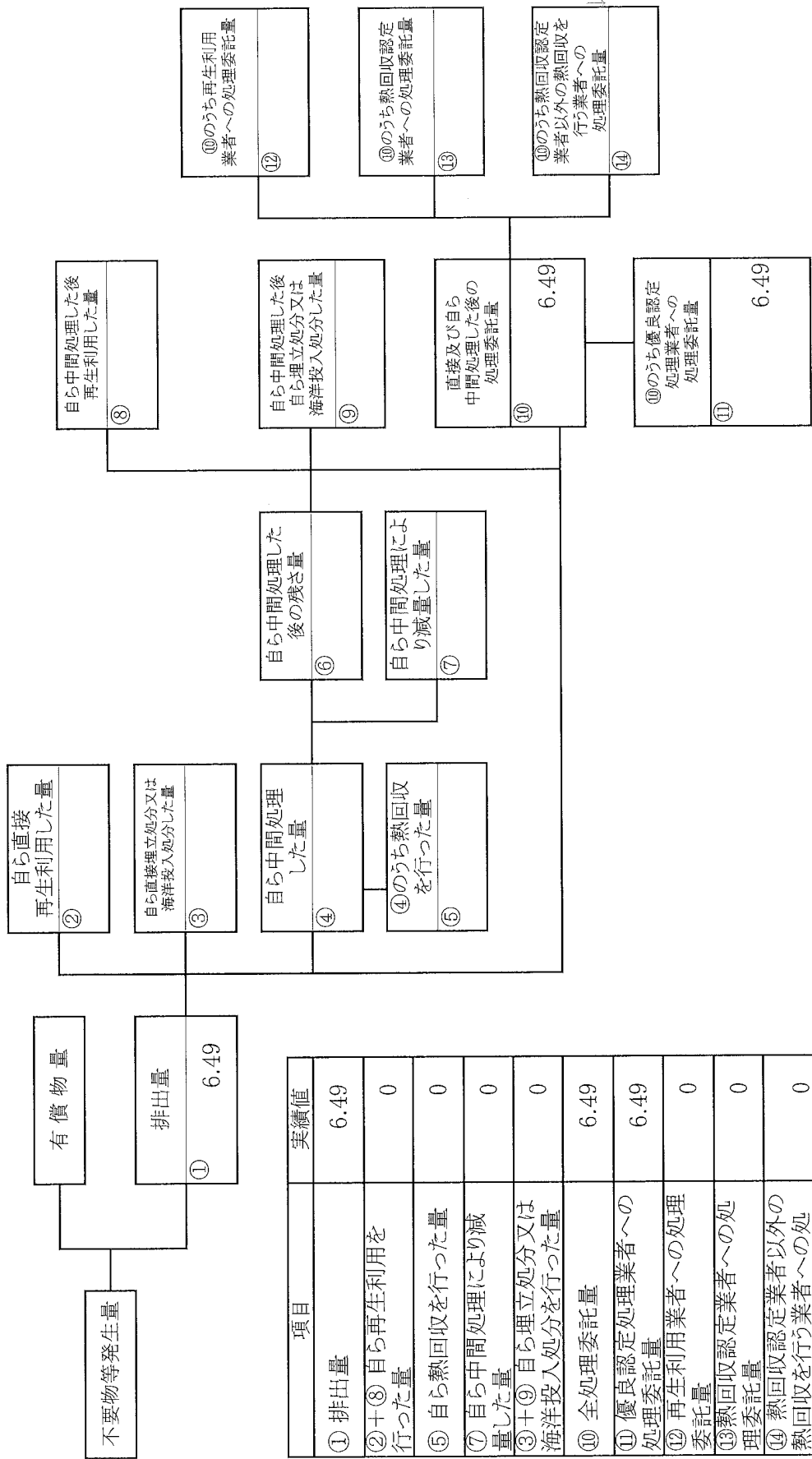
計画の実施状況

(産業廃棄物の種類：木くず)



(産業廃棄物の種類： 混合廃棄物)

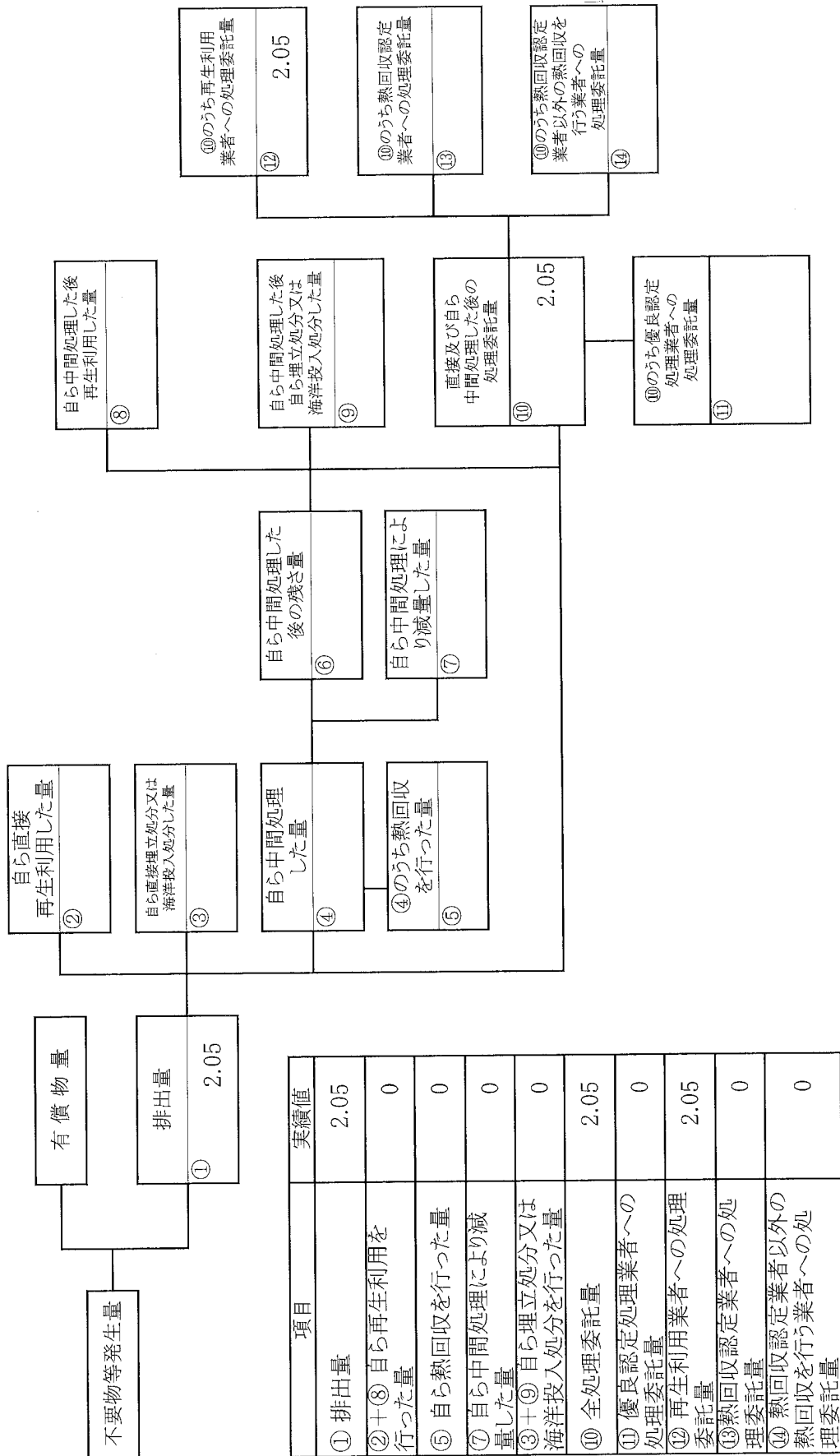
計画の実施状況



項目	実績値
① 排出量	6.49
②+⑧ 自ら再生利用を行った量	0
⑤ 自ら熱回収を行った量	0
⑦ 自ら中間処理により減量した量	0
③+⑨ 自ら埋立処分又は海洋投入処分を行った量	0
⑩ 全処理委託量	6.49
⑪ 優良認定処理業者への処理委託量	6.49
⑫ 再生利用業者への処理委託量	0
⑬ 熱回収認定業者への処理委託量	0
⑭ 熱回収認定業者以外の熱回収を行う業者への処理委託量	0

(産業廃棄物の種類： 汚水)

計画の実施状況



(様式第2号の9)産業廃棄物処理計画実施状況報告書 第2面(一覧)

別添
単位:トン/年

産業物の種類	排出量の 目標値	計画の実施状況										⑩⑪のうち専 長認定処理業 者への処理委託 量	⑩⑪のうち再 生利用業者へ の委託量	⑬⑭のうち熱 回収認定業者 への処理委託 量	⑬⑭のうち熱 回収認定業者 以外の熱回収 を行う業者へ の処理委託量
		①排出量	②自ら直接再 生利用した量	③自ら直接埋 立処分又は海 洋投入処分し た量	④自ら中間処 理した量	⑤自己中間処 理のうち熱回 収を行った量	⑥自ら中間処 理した後の残 さ量	⑦自ら中間処 理により減量 した量	⑧自ら中間処 理した後の再生 利用した量	⑨自ら中間処 理した後に埋 立処分又は海 洋投入処分した 量	⑩直接及び自 ら中間処理し た後の処理委託 量				
燃 炭															
汚 泥		2.05									2.05				
廃 油															
廃 酸															
廃 アル カ リ															
廃 プラスチック類															
紙 く ず															
木 く ず		17.20									17.20	11.51	5.69		
繊 維 く ず															
動 植 物 性 残 さ															
動 物 系 固 形 不 要 物															
ゴ ム く ず															
金 属 く ず															
ガラスくず・コンクリートく ず及び陶磁器くず															
鉱 さ い															
が れ き 類															
動 物 の ふ ん 尿															
動 物 の 死 体															
ば い じ ん															
コンクリート片		784.33									784.33		776.51		
アスファルト片		271.03									271.03		271.03		
混合廃棄物		6.49									6.49	6.49			
計	0	1,081.10	0	0	0	0	0	0	0	0	1,081.10	18.00	1,055.28	0	0

注1 産業廃棄物排出量の目標値：様式第2号の9の第1面にて実施状況報告のなされた「産業廃棄物排出量の目標値」について集計し記入する。なお値は計のみを入力する。

注2 計画の実施状況：様式第2号の9の第2面にて実施状況報告のなされた「計画の実施状況」①～⑩の量について集計し記入する。

注3 産業物の種類：19種類に分類できない記述が報告書にある場合に限り、空欄に報告書に表示された種類を記入する。