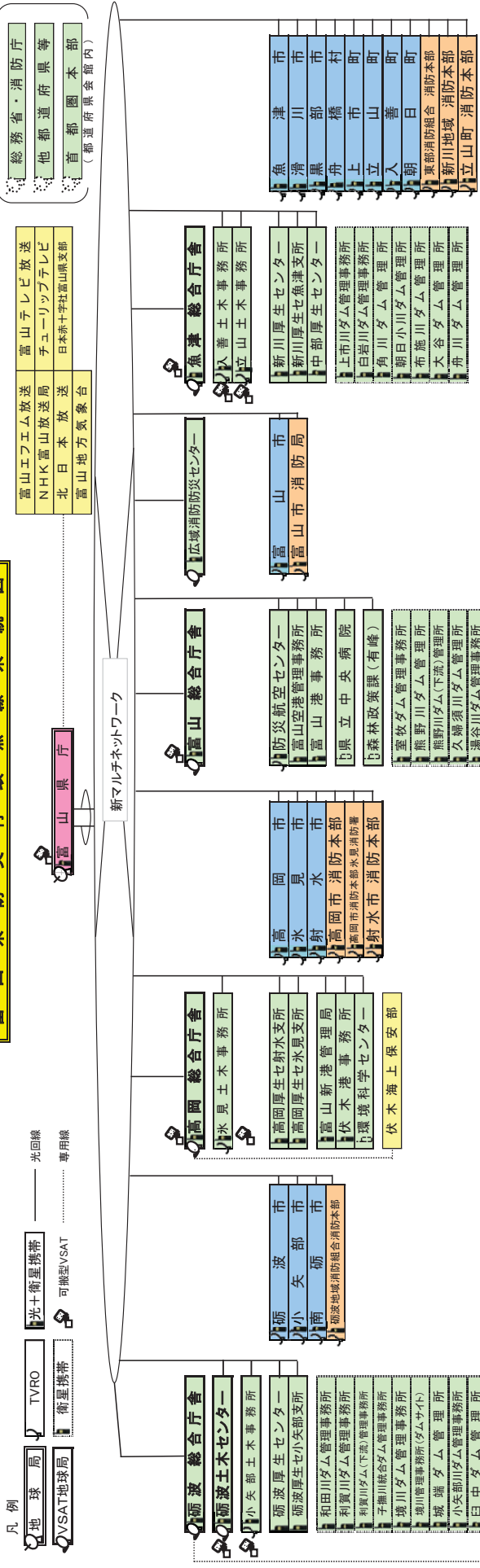


富山県防災行政無線系統図



- 凡例
- 地球局 (TVRO)
 - 衛星携帯 (衛星携帯)
 - VSAT地球局 (可搬型VSAT)
 - 光+衛星携帯 (光回線)
 - 専用線 (専用線)

主回線：有線系
副回線：衛星系

衛星携帯回線

全県移動局 8局

消防課(1台)
へり発着場派遣用
(防災航空センター配備)

農林水産部(1台)
現地調査用

土木部(1台)
現地調査用

防災・危機管理課(2台)
現場派遣用1
現場派遣用2

管財課(3台)
現地調査用1
現地調査用2
衛星可搬局運搬用

(地球局:1局 VSAT局:6局 衛星可搬局:9局 通信局:73局 通信所:9局)

地上系無線回線

地区別系移動局 212局 (基地局 32局 中継局 2局 陸上移動局 178局【車載型 147局 携帯型 31局】)

砺波地区 400MHz帯	
基地局設置機関名	車載型 携帯型
砺波土木センター	15 2
和田川ダム管理事務所	1
利根川ダム管理事務所(冬期)	2
城端ダム管理事務所	1
境川ダム(ダムサイト)	1
小矢部川ダム管理事務所	1
白中ダム管理事務所	1
計	22

高岡地区 400MHz帯	
基地局設置機関名	車載型 携帯型
高岡土木センター	18 2
水島地区 400MHz帯	
基地局設置機関名	車載型 携帯型
水見土木事務所	12 2
小矢部地区 400MHz帯	
基地局設置機関名	車載型 携帯型
小矢部土木事務所	10 2
子掘川総合ダム管理事務所	3 3
計	43

富山地区 400MHz帯	
基地局設置機関名	車載型 携帯型
富山土木センター	21 2
室牧ダム管理事務所	1
熊野川ダム管理事務所	1
熊野川ダム管理事務所(冬期)	1
森林政策課(有峰)	10
林道有峰線 亀谷連絡所	1
林道有峰線 水須連絡所	1
湯谷川ダム管理事務所	1
計	35

魚津地区 400MHz帯	
基地局設置機関名	車載型 携帯型
新川土木センター	13 2
角川ダム管理事務所	1
立山地区 400MHz帯	
基地局設置機関名	車載型 携帯型
立山土木事務所	13 2
上市川ダム管理事務所	1
白岩川ダム管理事務所	1
計	47

入善地区 400MHz帯	
基地局設置機関名	車載型 携帯型
入善土木事務所	14 2
朝日小川ダム管理事務所	1
布施川ダム管理事務所	1
大谷ダム管理事務所	1
舟川ダム管理事務所(入善土木)	1
計	13