

## 7. 通信施設に関する資料

## 7-1 富山県防災行政無線整備状況

R3.4現在

地球局	VSAT局	衛星可搬局	通信局	通信所	全県移動局
1	6	9	73	9	8

地区別系移動局			
基地局	中継局	陸上移動局	
		車載型	携帯型
32	2	147	31

資料: 県管財課

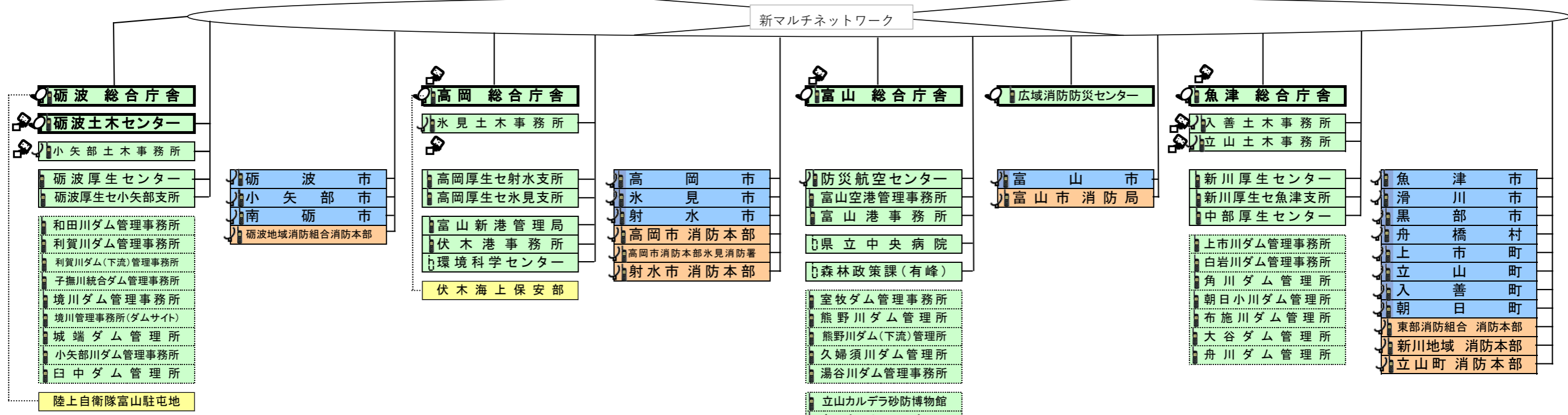
7-2 富山県防災行政無線系統図

R3.4現在

- 凡例
- 地球局
  - VSAT地球局
  - TVRO
  - 衛星携帯
  - 光+衛星携帯
  - 可搬型VSAT
  - 光回線
  - 専用線

- 富山エフエム放送
- NHK富山放送局
- 北日本放送
- 富山地方気象台
- 富山テレビ放送
- チューリップテレビ
- 日本赤十字社富山県支部

- 総務省・消防庁
- 他都道府県等
- 首都圏本部  
(都道府県会館内)



主回線：有線系  
副回線：衛星系

(地球局:1局 VSAT局:6局 衛星可搬局:9局 通信局:73局 通信所:9局)

衛星携帯回線

- 管財課(3台)
- 現地調査用1
  - 現地調査用2
  - 衛星可搬局運搬用
- 防災・危機管理課(2台)
- 現場派遣用1
  - 現場派遣用2
- 土木部(1台)
- 現地調査用
- 農林水産部(1台)
- 現地調査用
- 消防課(1台)
- ヘリ発着場派遣用  
(防災航空センター配備)

全県移動局 8局

地上系無線回線

地区別系移動局 212局 (基地局 32局 中継局 2局 陸上移動局 178局 [車載型 147局 携帯型 31局])

砺波地区 400MHz帯		
基地局 設置機関名	車載型	携帯型
砺波土木センター	15	2
和田川ダム管理事務所	1	
利賀川ダム管理事務所	2	
利賀川ダム管理事務所(冬期)		
城端ダム管理所	1	
境川ダム管理事務所		1
境川ダム(ダムサイト)	1	
小矢部川ダム管理事務所	1	
臼中ダム管理所	1	2
計	22	5

猫池 中継局  
400MHz帯

高岡地区 400MHz帯		
基地局 設置機関名	車載型	携帯型
高岡土木センター	18	2
水見地区 400MHz帯		
基地局 設置機関名	車載型	携帯型
水見土木事務所	12	2
小矢部地区 400MHz帯		
基地局 設置機関名	車載型	携帯型
小矢部土木事務所	10	2
子撫川統合ダム管理事務所	3	3
計	43	9

富山地区 400MHz帯		
基地局 設置機関名	車載型	携帯型
富山土木センター	21	2
富山土木センター	1	
熊野川ダム管理所		1
熊野川ダム管理所(冬期)		
久婦須川ダム管理所	1	
森林政策課(有峰)		
林道有峰線 亀谷連絡所	10	1
林道有峰線 水須連絡所		
湯谷川ダム管理所	1	1
計	35	4

魚津地区 400MHz帯		
基地局 設置機関名	車載型	携帯型
新川土木センター	13	2
角川ダム管理所	1	
立山地区 400MHz帯		
基地局 設置機関名	車載型	携帯型
立山土木事務所	13	2
上市川ダム管理事務所	1	
白岩川ダム管理事務所	1	2

入善地区 400MHz帯		
基地局 設置機関名	車載型	携帯型
入善土木事務所	14	2
朝日小川ダム管理所	1	2
布施川ダム管理所	1	
大谷ダム管理事務所	1	1
舟川ダム管理所(入善土木)	1	2
計	47	13

7-3 市町村防災行政無線施設設置状況

令和3年4月1日現在

市町村	無線設備設置状況																					
	同報系				移動系																	
	市町村防災行政無線 (同報系列)		MCA陸上移動通信 システム		基地局	中継局	形態別				設置場所別											
	屋外拡声 装置局数	屋内受信 機局数	屋外拡声 装置局数	屋内受信 機局数			車載型	可搬型	携帯型	計	計	役場等	公共施設	職員宅	指定地方 行政機関	消防機関	自主防災 組織	警察機関	医療機関	その他		
富山市	237	0	0	0	8	3	74	17	42	133	133	109	24	0	0	0	0	0	0			
高岡市	118	76	0	0	2	1	34	3	7	44	44	44	0	0	0	0	0	0	0			
魚津市	43	1,000	0	0	1	0	18	2	6	26	26	24	1	0	0	1	0	0	0			
氷見市	132	1,500	98	918	0	0	4	0	42	46	43	43	0	0	0	0	0	0	0			
滑川市	44	2,309	0	0	1	0	0	2	10	12	12	12	0	0	0	0	0	0	0			
黒部市	41	10,044	0	0	0	0	0	0	0	0	0	0	0	0	0	0	0	0	0			
砺波市	0	0	0	0	1	1	12	9	118	139	139	92	21	0	0	3	0	0	2			
小矢部市	67	246	0	0	0	0	2	6	4	12	12	9	0	0	0	3	0	0	0			
南砺市	109	1,365	0	0	3	4	20	6	47	73	73	72	0	0	0	1	0	0	0			
射水市	113	250	0	0	1	0	26	0	150	176	150	48	102	0	0	0	0	0	0			
舟橋村	0	0	0	0	0	0	0	0	0	0	0	0	0	0	0	0	0	0	0			
上市町	74	41	0	0	1	0	26	0	7	33	33	33	0	0	0	0	0	0	0			
立山町	60	20	0	0	0	0	0	0	0	0	0	0	0	0	0	0	0	0	0			
入善町	23	5,753	0	0	3	0	19	0	2	21	21	21	0	0	0	0	0	0	0			
朝日町	23	231	0	0	1	1	5	2	12	19	19	17	0	0	0	0	0	0	2			
合計	1,084	22,835	98	918	22	10	240	47	447	734	705	524	148	0	0	8	0	0	2			

資料：県防災・危機管理課

## 7-4 消防・救急業務用無線の状況

〔令和3年4月1日現在〕

区分  市町村名	固定局				基地局及び携帯基地局						航空局	移動局					その他の無線局数 (オ)	無線局数計 (7)~(オ)	
	局数			「その他」の局の電波の数	局数			電波の数			局数 (ウ)	陸上移動局数	携帯局数	航空機数	船舶局数	計 (エ)			
	多重	その他	計 (ア)		基地局	携帯基地局	計 (イ)	全国共通波	県内共通波	その他									
										単信波									複信波
富山市				5		5	3	1	6			340				340	1	346	
高岡市	2		2		2	2	3	1	4	1		266				266	1	271	
魚津市																			
氷見市	1	1	2	1	2	2	3	1	2			50				50		54	
滑川市																			
黒部市																			
砺波市																			
小矢部市												21				21		21	
南砺市																			
射水市					1	1	3	1	3			86				86		87	
舟橋村																			
上市町																			
立山町					2	2	3	1	2			44				44		46	
入善町																			
朝日町																			
砺波地域	5		5		12	12	3	1	4			235				235		252	
富山県東部					4	4	3	1	4			212				212		216	
新川地域					7	7	3	1	2			118				118		125	
計	8	1	9	1	35	35	24	8	27	1		1,372				1,372	2	1,418	

資料：県消防課

## 7-5 防災相互通信用無線局

R3.11.1現在

機関名	局数(158. 35MHz)				局数(466. 775MHz)			
	基地局	陸上移動局	携帯基地局	携帯局	基地局	陸上移動局	携帯基地局	携帯局
富山県	2	5		7	2	9		
富山市		14						
高岡市		8			2	44		
魚津市								
射水市		5						
氷見市								
滑川市								
黒部市								
砺波市								
小矢部市								
南砺市		5						
舟橋村								
上市町					1	33		
立山町		12						
入善町								
朝日町								
砺波地域消防組合		1				58		
富山県東部消防組合		11						
新川地域消防組合		2						
富山地区共同防災協議会	1	11	1	2				
新湊地区災害対策協議会			1	5				
伏木地区共同防災協議会			1	5				
計	3	74	3	19	5	144	0	0

機関名	局数(158. 35MHz)				局数(466. 775MHz)			
	基地局	陸上移動局	携帯基地局	携帯局	基地局	陸上移動局	携帯基地局	携帯局
警察庁		14		14				
海上保安庁								
国土交通省		4						
西日本旅客鉄道(株)		2						
北陸電力送配電(株)		5						
日本赤十字社		6		2				
計	0	31	0	16	0	0	0	0

(注) 国の機関、西日本旅客鉄道、北陸電力及び日本赤十字社については、設置場所・常置場所が富山県内の無線局数。  
ただし、海上保安庁所属の無線局の内、船舶を常置場所としているものは、その停泊港が七尾港のものも計上している。

資料：北陸総合通信局