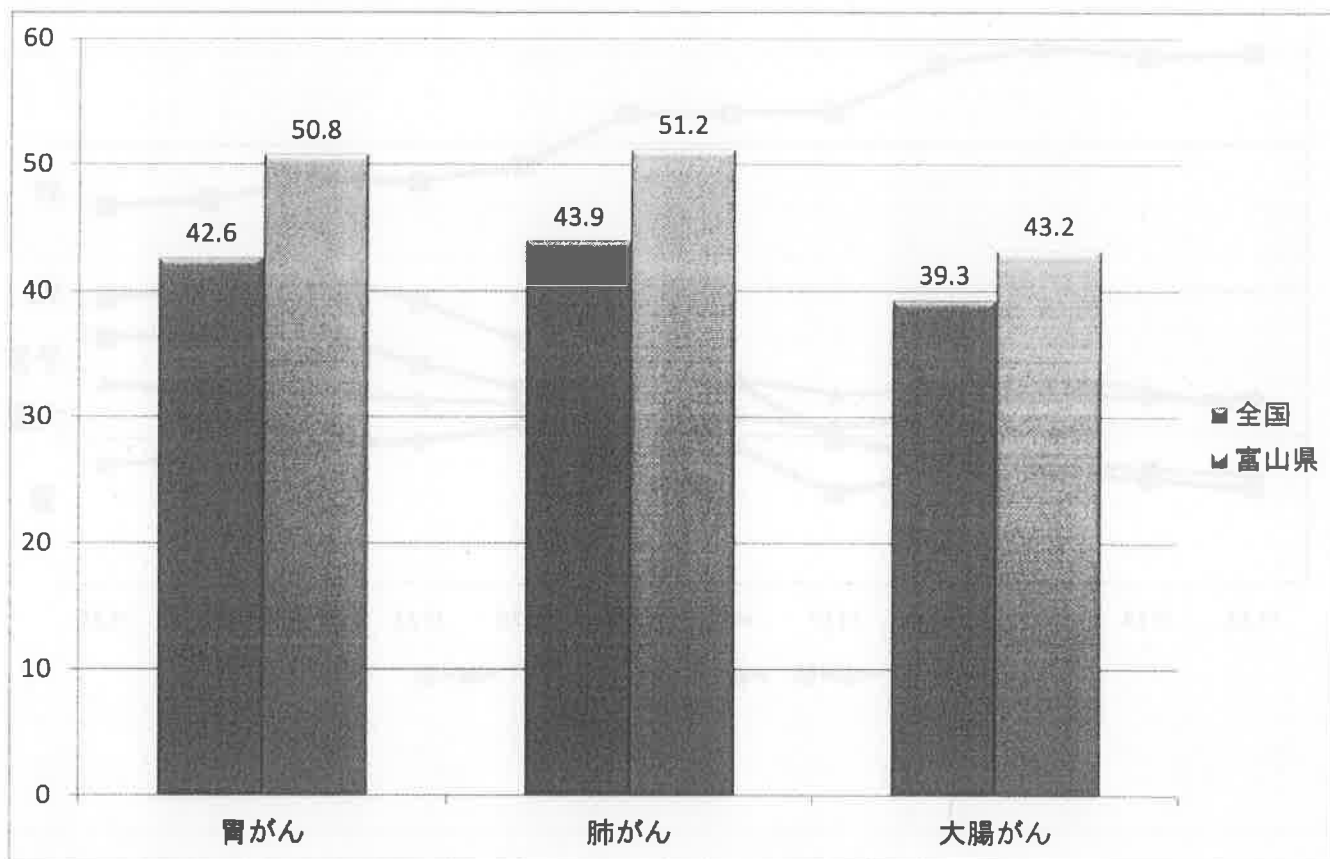


がん検診の現状について

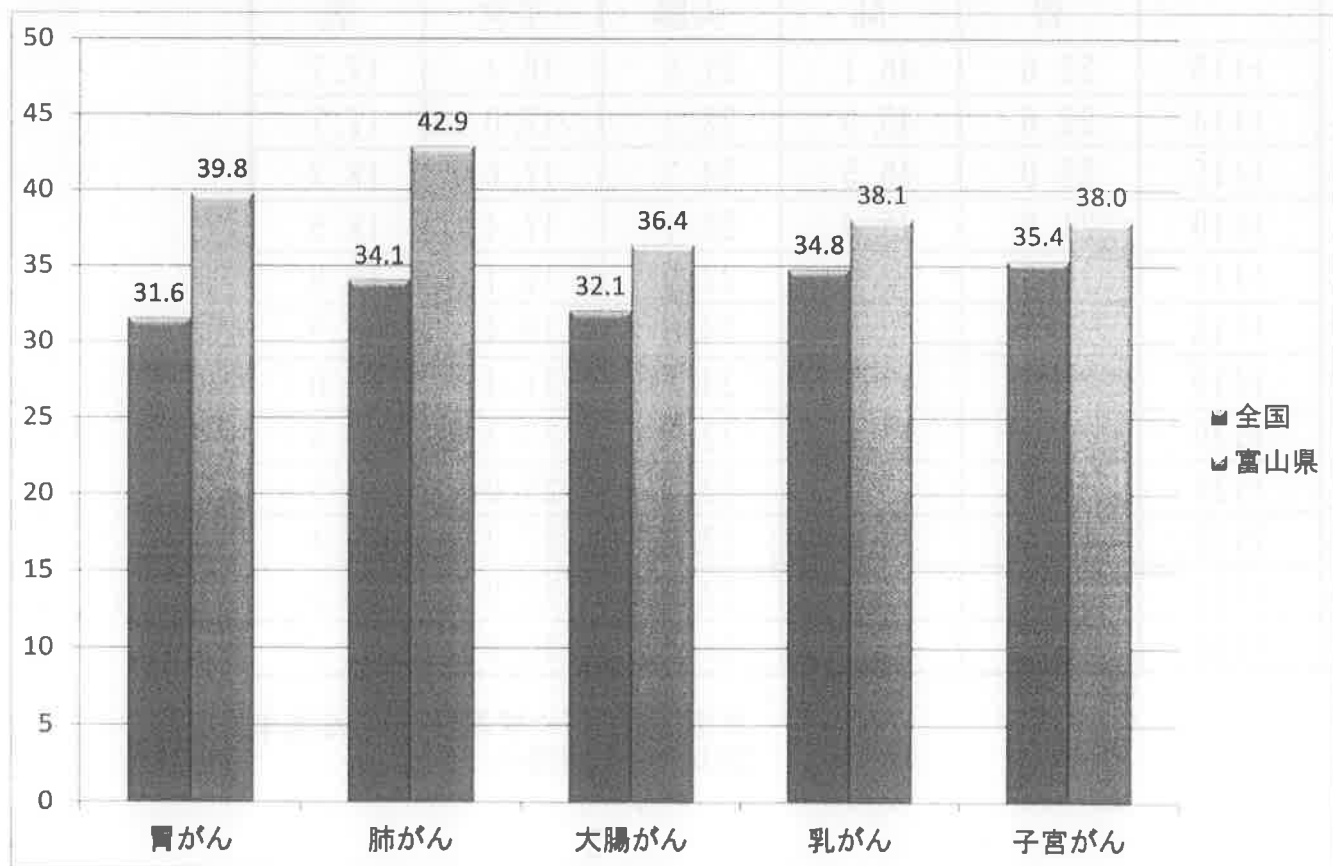
1 国民生活基礎調査におけるがん検診受診率（H25）

(男性)

(%)

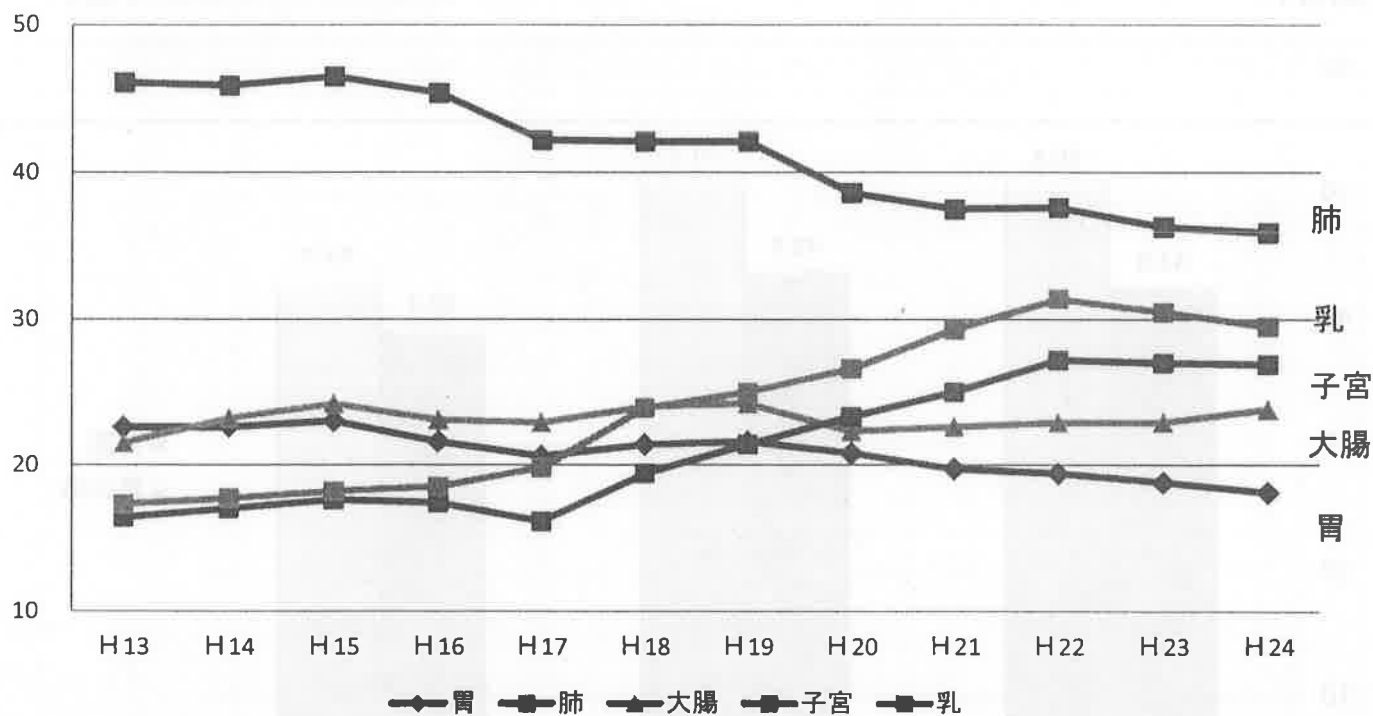


(女性)



2 市町村におけるがん検診の現状について

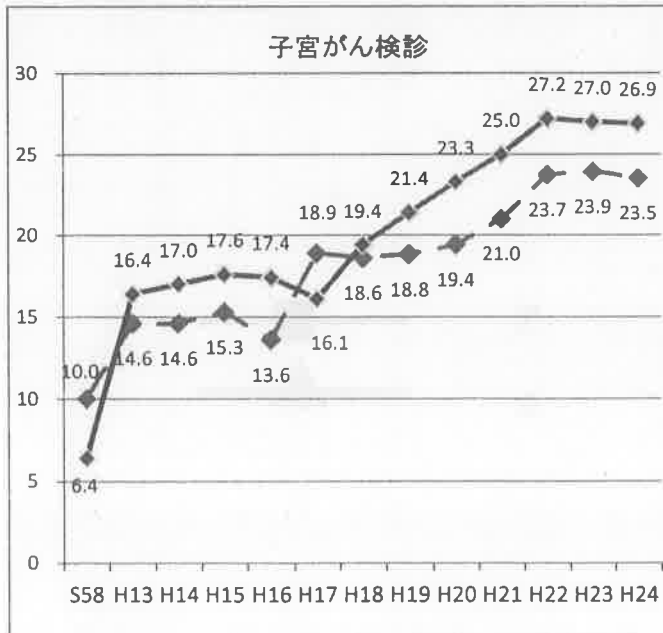
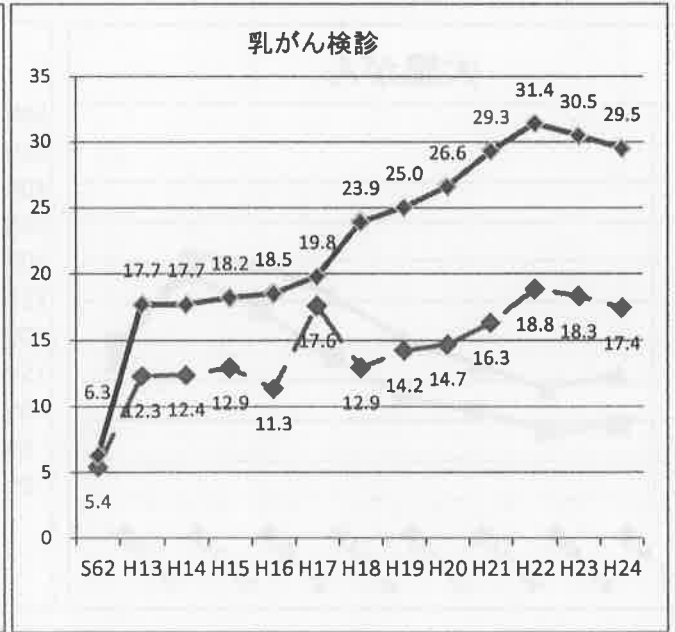
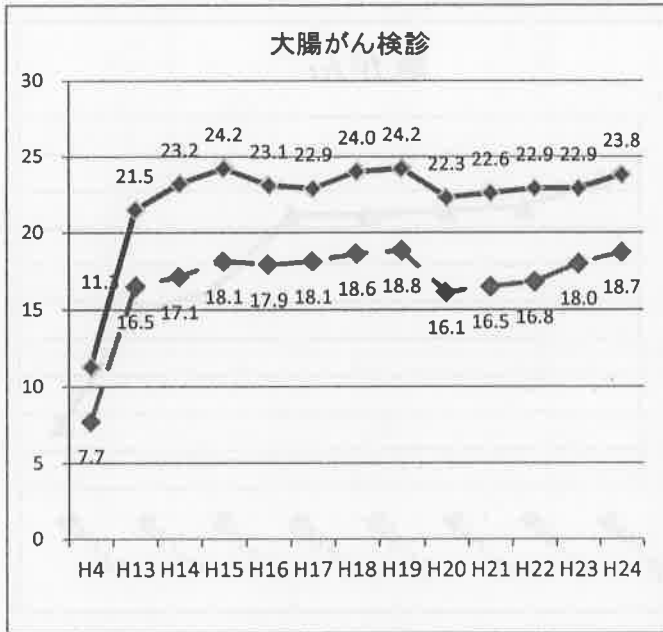
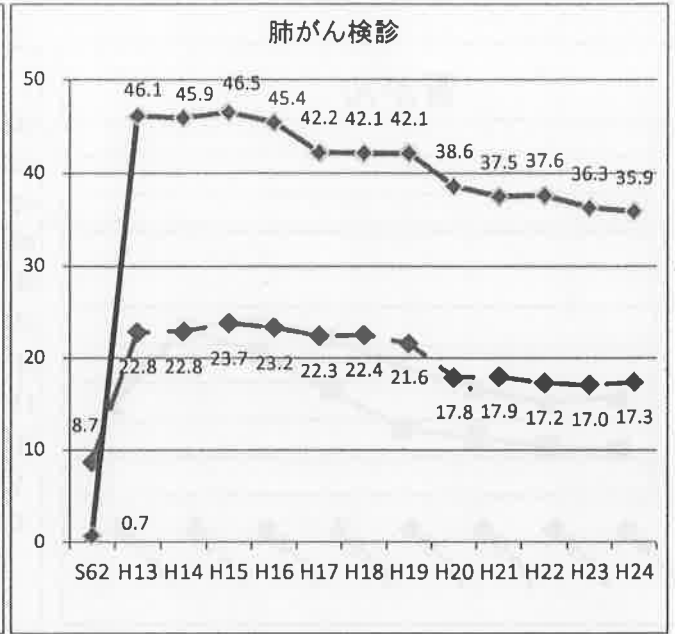
(1) がん検診受診率の推移



	富山県				
	胃	肺	大腸	子宮	乳
H13	22.6	46.1	21.5	16.4	17.7
H14	22.6	45.9	23.2	17.0	17.7
H15	23.0	46.5	24.2	17.6	18.2
H16	21.6	45.4	23.1	17.4	18.5
H17	20.6	42.2	22.9	16.1	19.8
H18	21.4	42.1	24.0	19.4	23.9
H19	21.6	42.1	24.2	21.4	25.0
H20	20.8	38.6	22.3	23.3	26.6
H21	19.7	37.5	22.6	25.0	29.3
H22	19.4	37.6	22.9	27.2	31.4
H23	18.8	36.3	22.9	27.0	30.5
H24	18.1	35.9	23.8	26.9	29.5

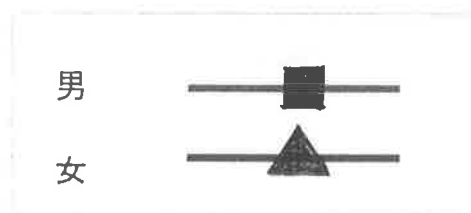
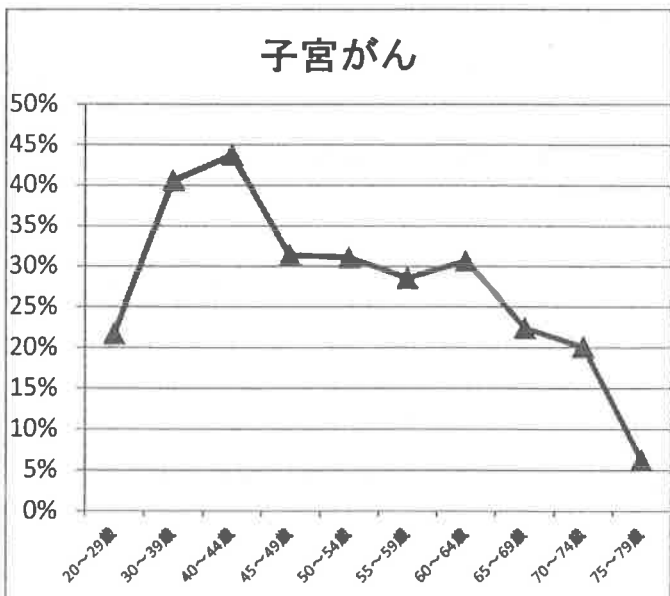
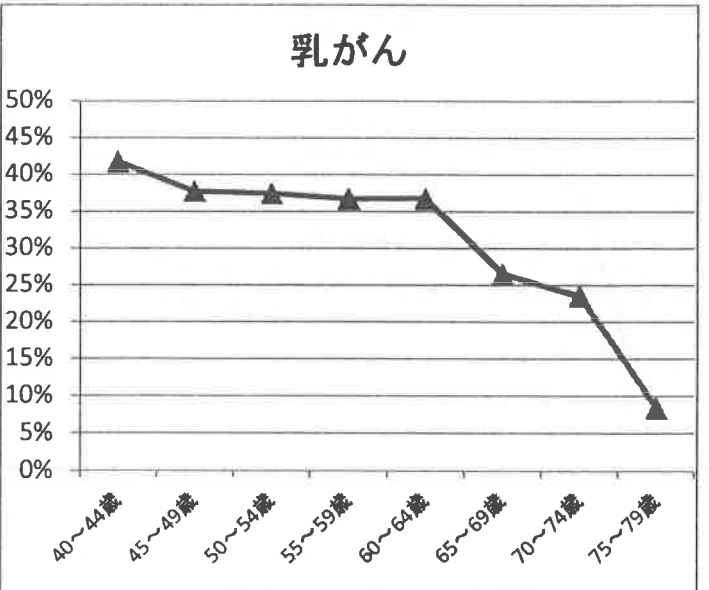
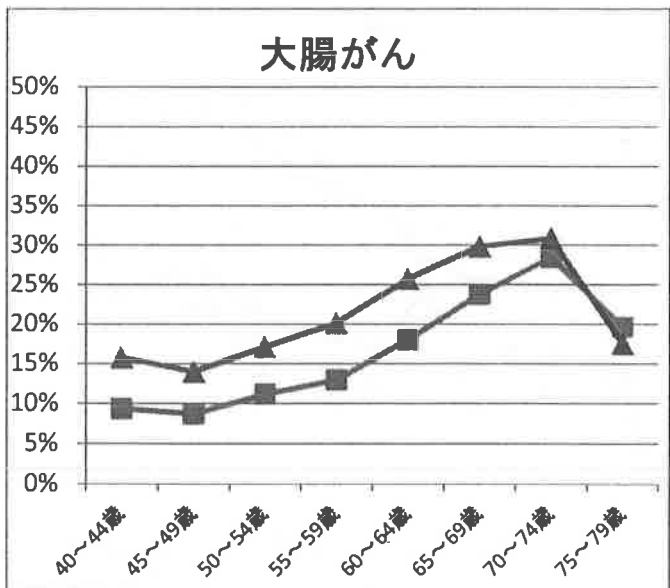
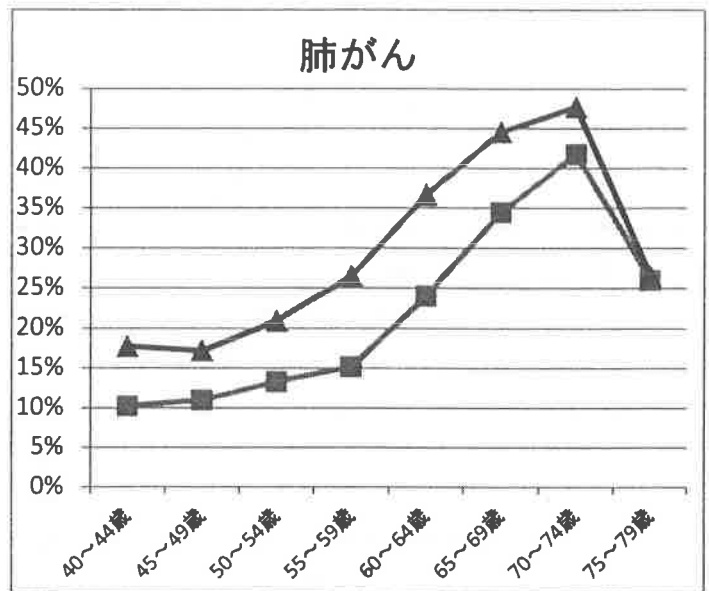
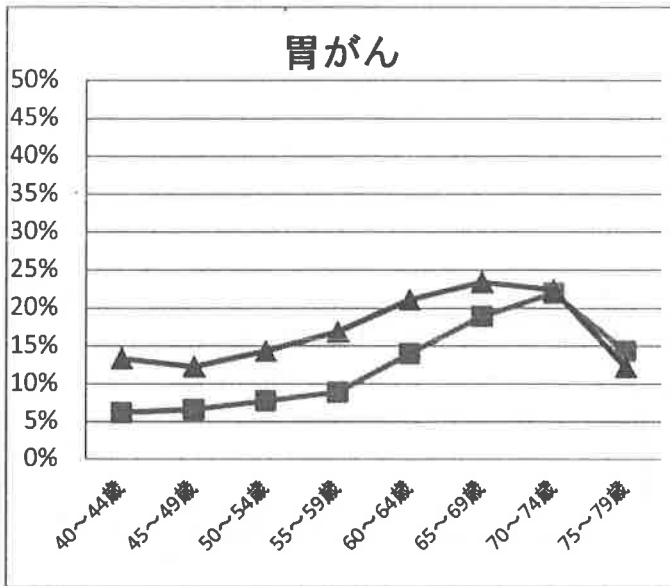
厚生労働省「地域保健・健康増進事業報告」
富山県健康課調べ

(2) 部位別がん検診受診率の推移



富山県 ————
 全国 - - - - -

(3) 性別・年齢階級別 受診率の現状(平成24年度)



3 事業所におけるがん検診等実態調査（概要）

1 調査目的

県内の事業所におけるがん検診について、実施状況や受診率等の実態を把握するために実施

2 調査方法

- (1) 対象 県内の1,800事業所
平成24年経済センサス活動調査データから「常用雇用者数10人以上の民営事業所」(1,800事業所)をサンプルフレームとして層化抽出
- (2) 調査内容 平成25年度におけるがん検診の実施状況（受診者数、方法、頻度等）
- (3) 調査方法 郵送調査により、652事業所から回答（回収率36.2%）

3 調査期間

平成26年5月7日～31日

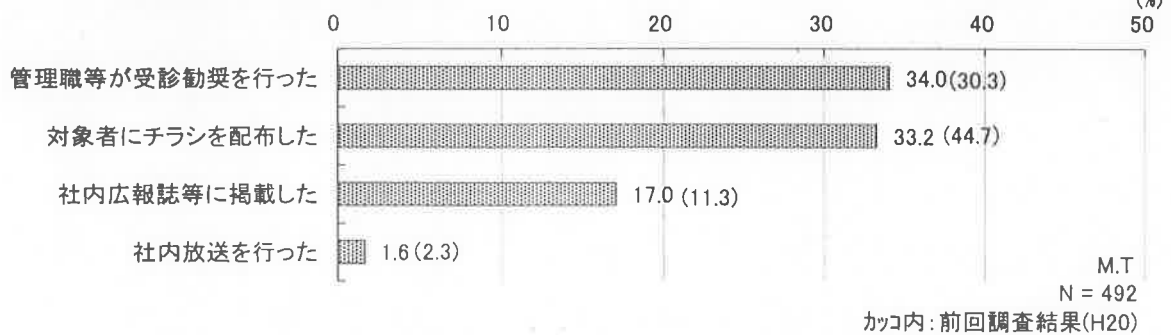
4 調査結果

- (1) 事業所におけるがん検診の実施状況（1部位以上のがん検診を実施している企業）
平成25年度実施率 全体：75.5%（平成20年度54.3%、平成11年度55.3%）

- (2) 部位別・がん検診の実施及び受診率 （ ）内 H20 年度

	受診率	
	男性	女性
胃がん検診	73.2% (54.3%)	58.3% (33.3%)
肺がん検診	78.1% (56.5%)	79.8% (38.5%)
大腸がん検診	70.9% (50.8%)	58.9% (32.8%)
乳がん検診	—	38.5% (25.4%)
子宮がん検診	—	34.9% (23.4%)

- (3) がん検診啓発の内容（複数回答）



- (4) がん検診未実施事業所が検診を実施するための条件（複数回答）

