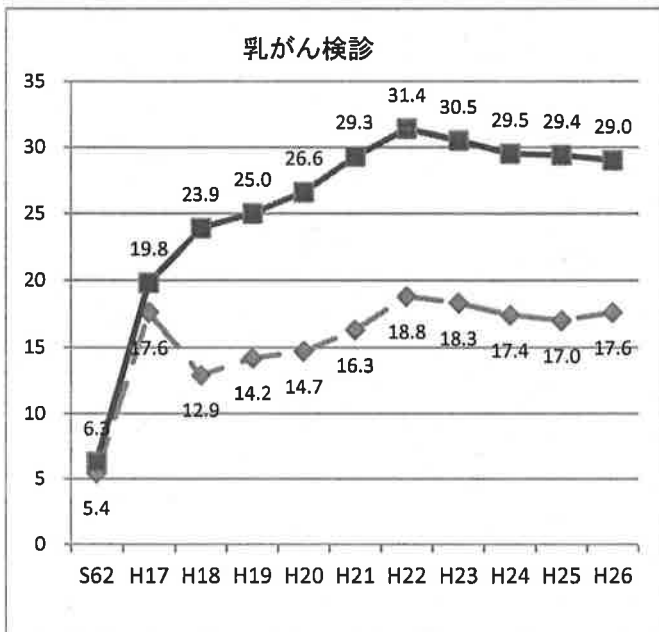
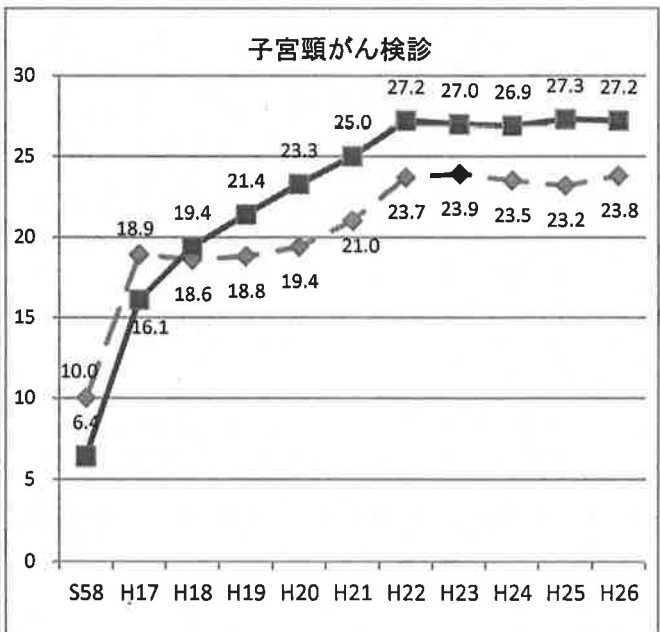
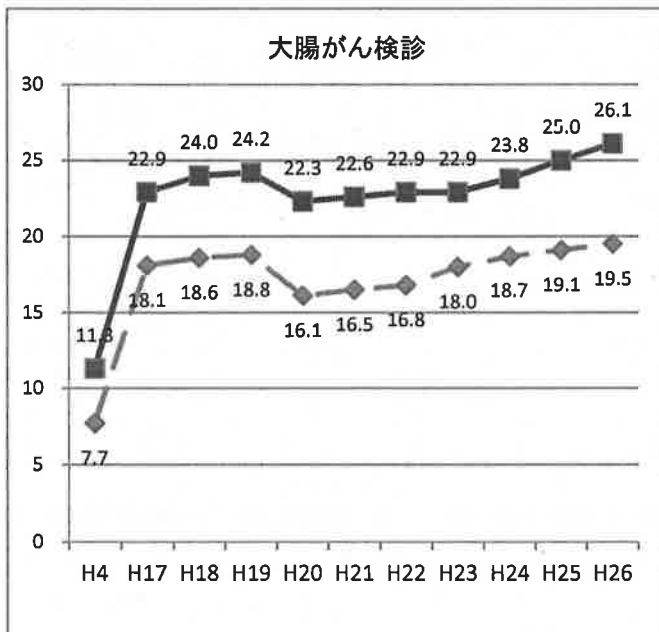
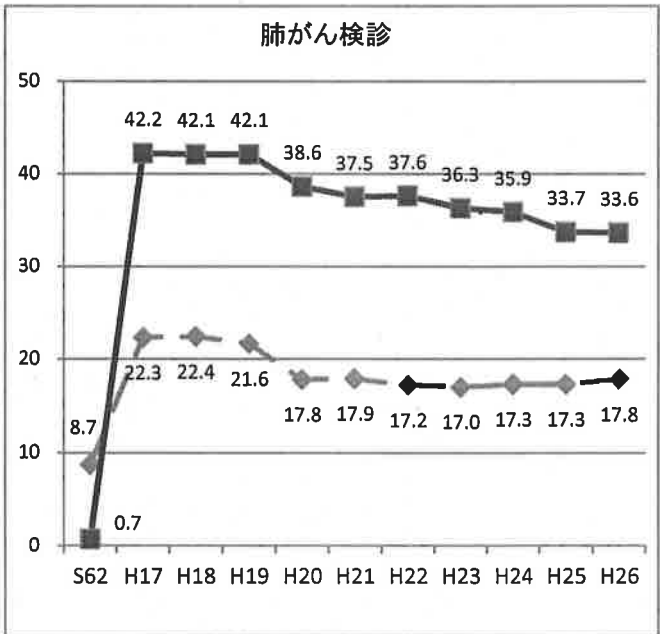
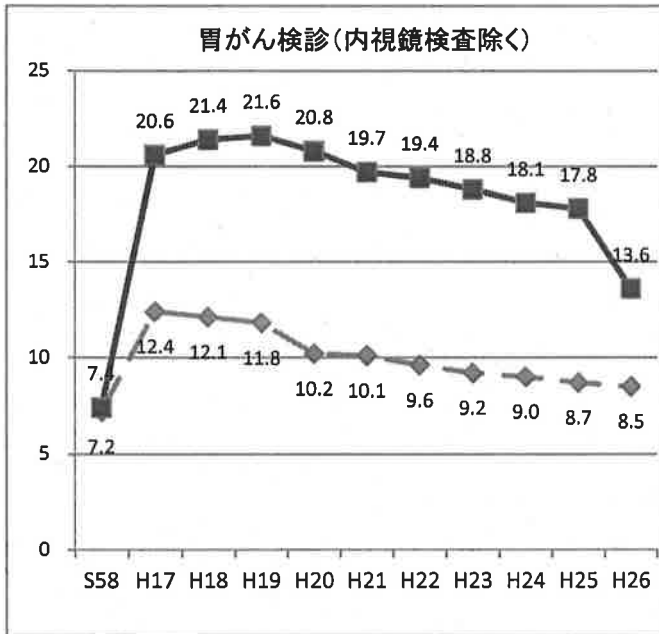


市町村におけるがん検診受診率の推移

参考資料1

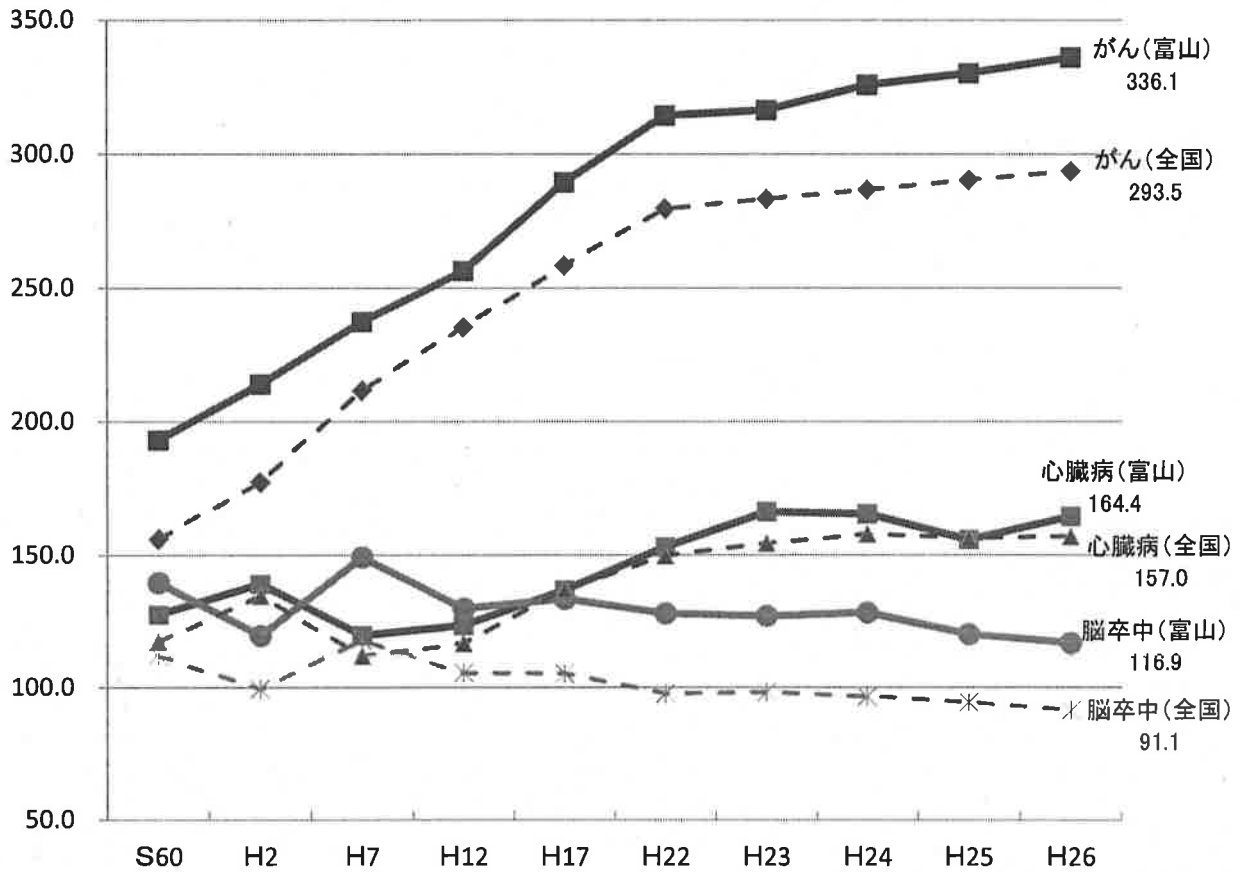


富山県 ————
 全国 - - - - -

厚生労働省「地域保健・健康増進事業報告」

※平成25年度以降の受診率は、平成24年度までの算定方法（算定対象年齢の上限なし）で算出

主要死因別死亡率（人口10万対）の推移



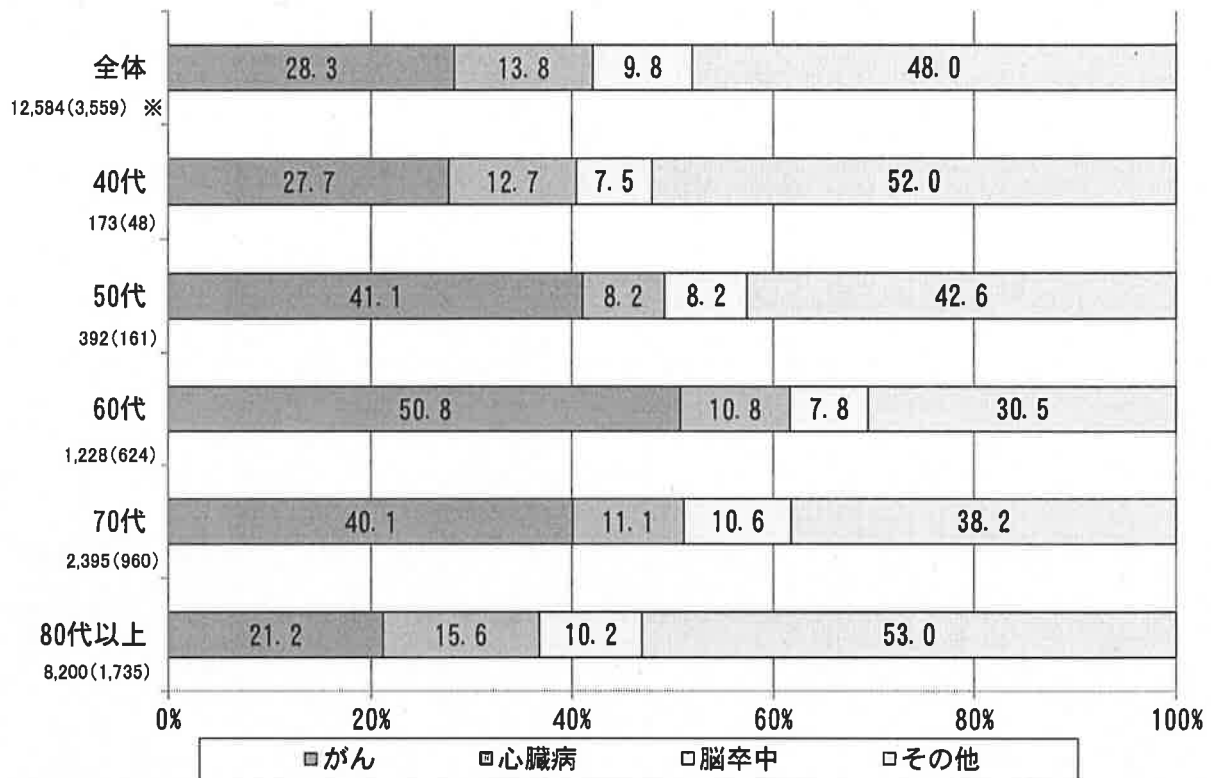
主要な死因及びその構成割合

H26	富山県			全国		
	数	割合	死亡率 (人口10万対)	数	割合	死亡率 (人口10万対)
総死亡数	12,584	100.0	1,188.3	1,273,004	100.0	1,014.9
がん	3,559	28.3	336.1	368,103	28.9	293.5
心疾患	1,741	13.8	164.4	196,925	15.5	157.0
脳血管疾患	1,238	9.8	117.2	114,207	9.0	91.1
肺炎	1,241	9.9	116.9	119,650	9.4	95.4
老衰	824	6.5	77.8	75,389	5.9	60.1
不慮の事故	527	4.2	49.8	39,029	3.1	31.1
自殺	241	1.9	22.8	24,417	1.9	19.5
その他	3,213	25.5		335,284	26.3	

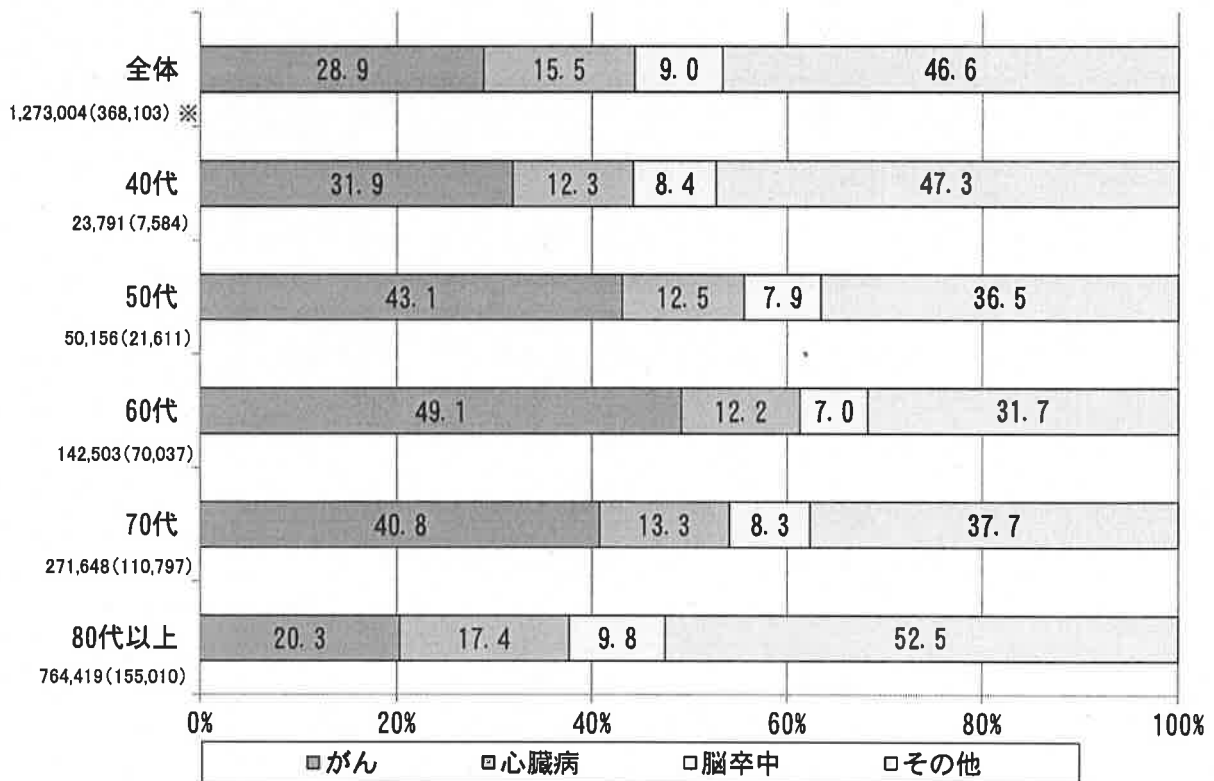
厚生労働省「人口動態統計」

年代別主要死因構成割合（平成26年）

【富山県】



【全国】

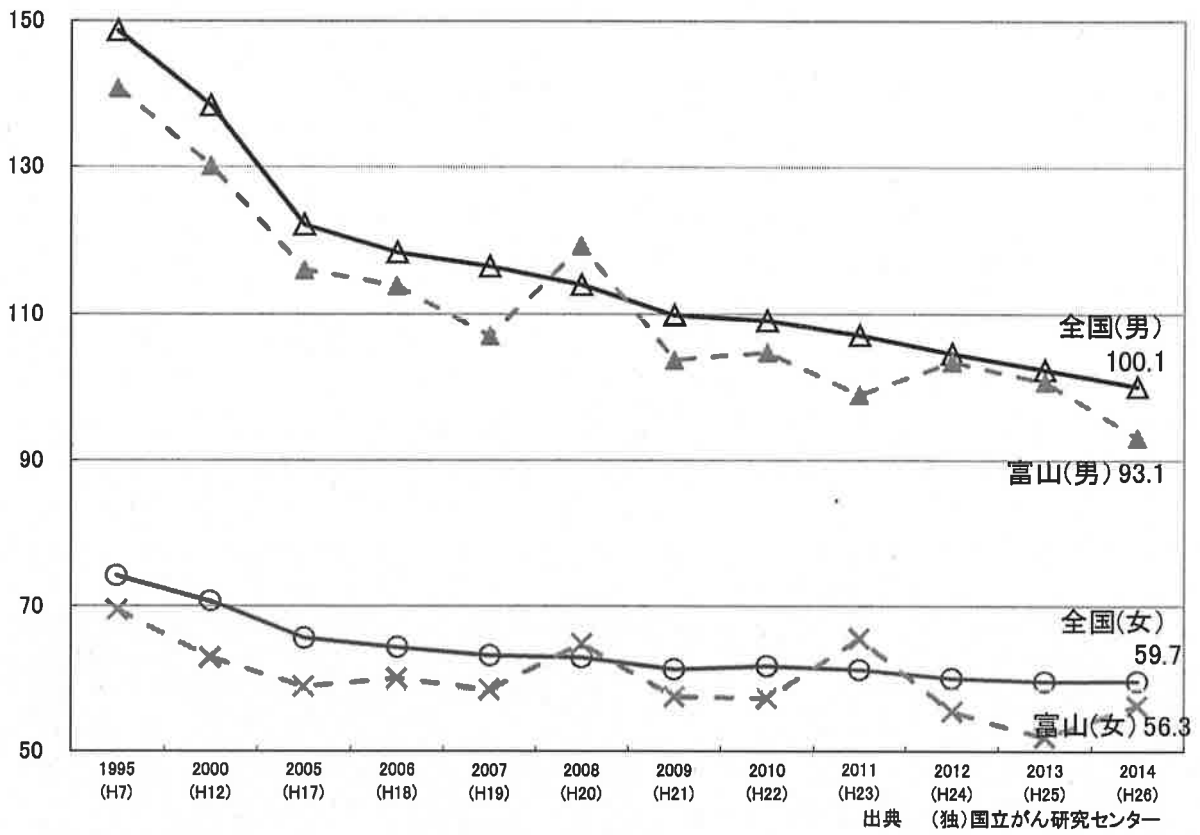


※全死亡者数、

() 内は、がんによる死亡者数

厚生労働省「人口動態統計」

がん75歳未満年齢調整死亡率

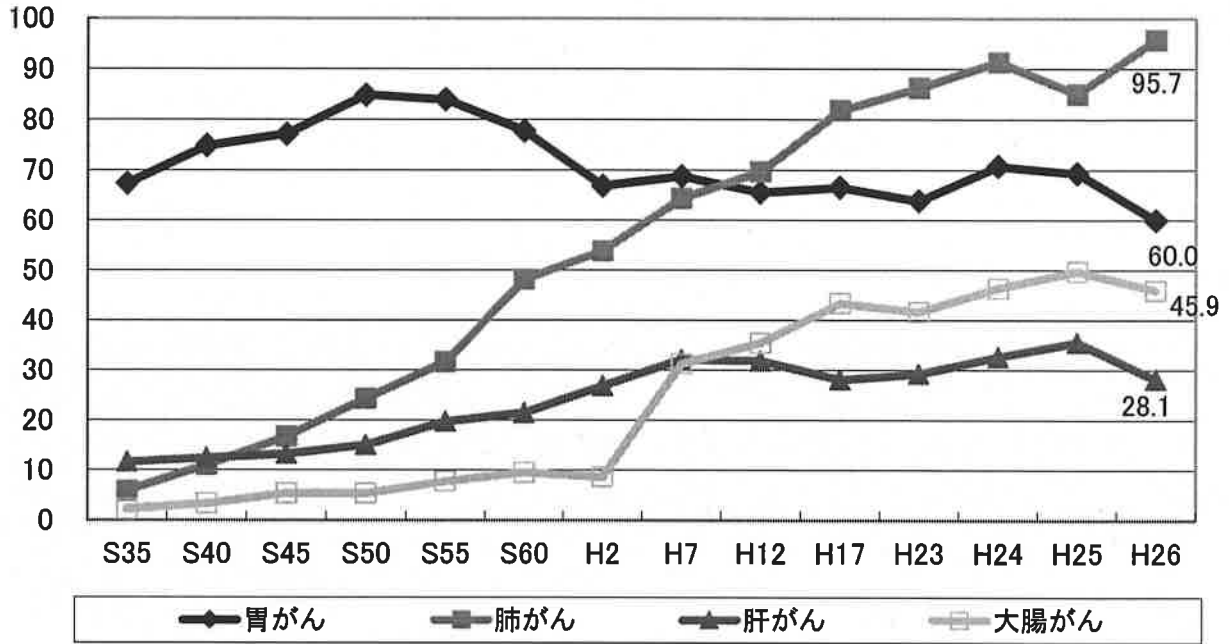


※年齢調整死亡率

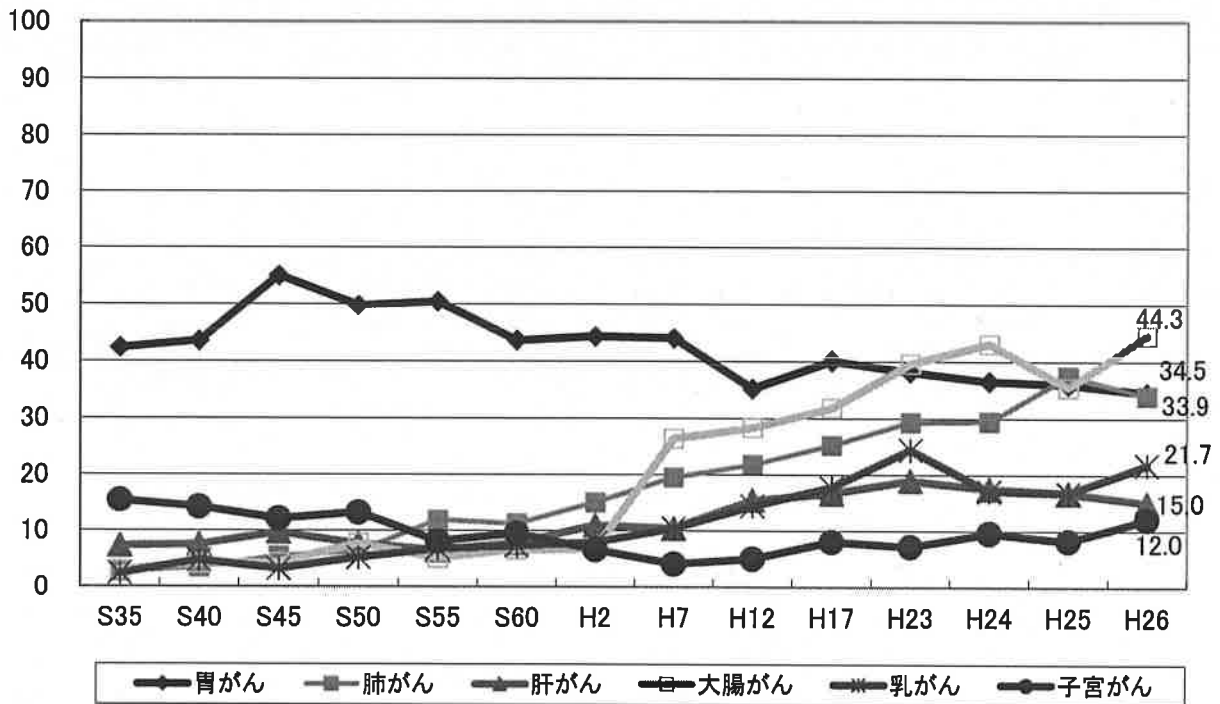
年齢構成の異なる地域間で死亡状況の比較ができるように、基準人口（昭和 60 年の年齢 5 歳階級別人口）をもとに、年齢構成を調整した人口 10 万人当りの死亡数。高齢化に伴う死亡率上昇要素を排除するため、対象年齢を 75 歳未満としている。

部位別がん死亡率（富山県）

【男 性】



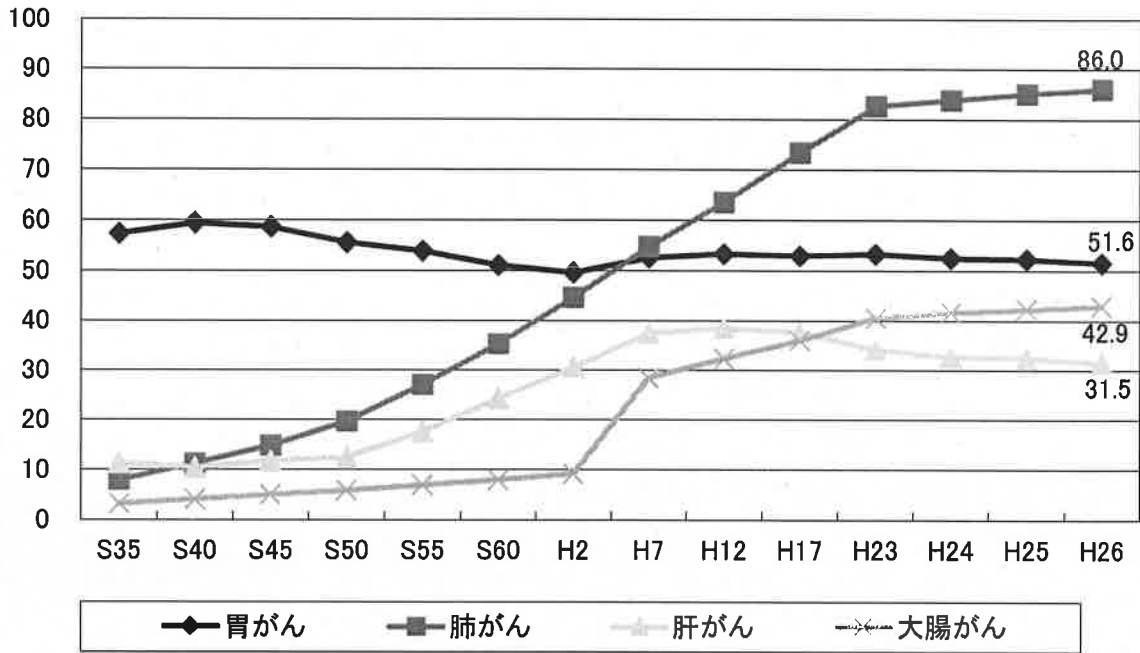
【女 性】



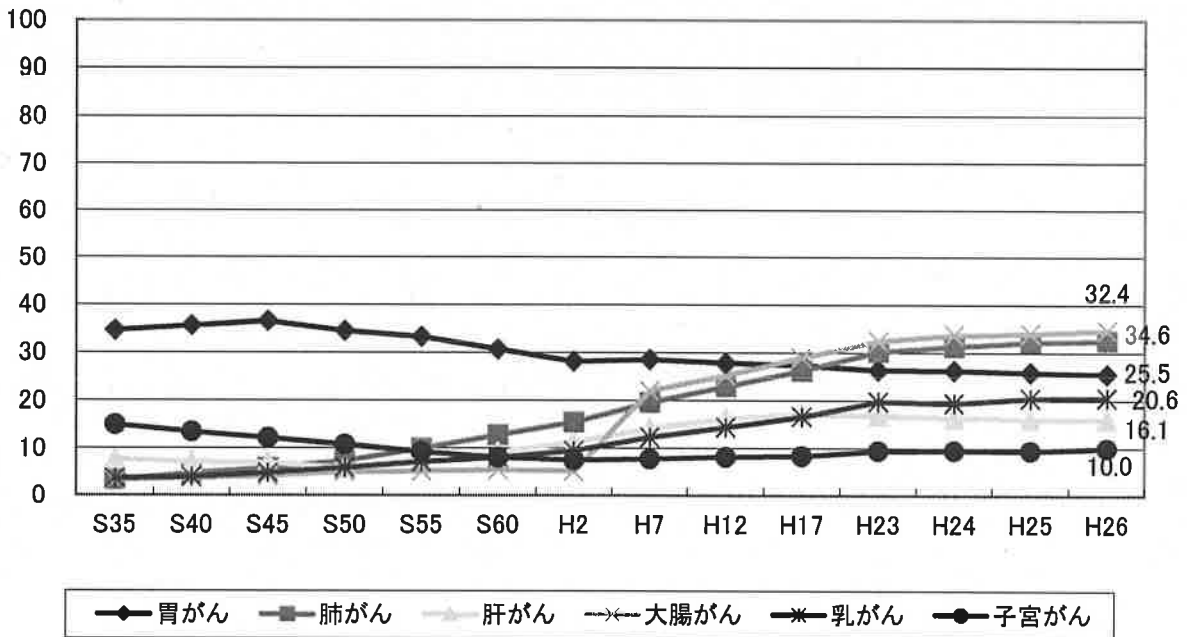
厚生労働省「人口動態統計」

部位別がん死亡率（全国）

【男 性】



【女 性】



厚生労働省「人口動態統計」