

# I. 事業の概要

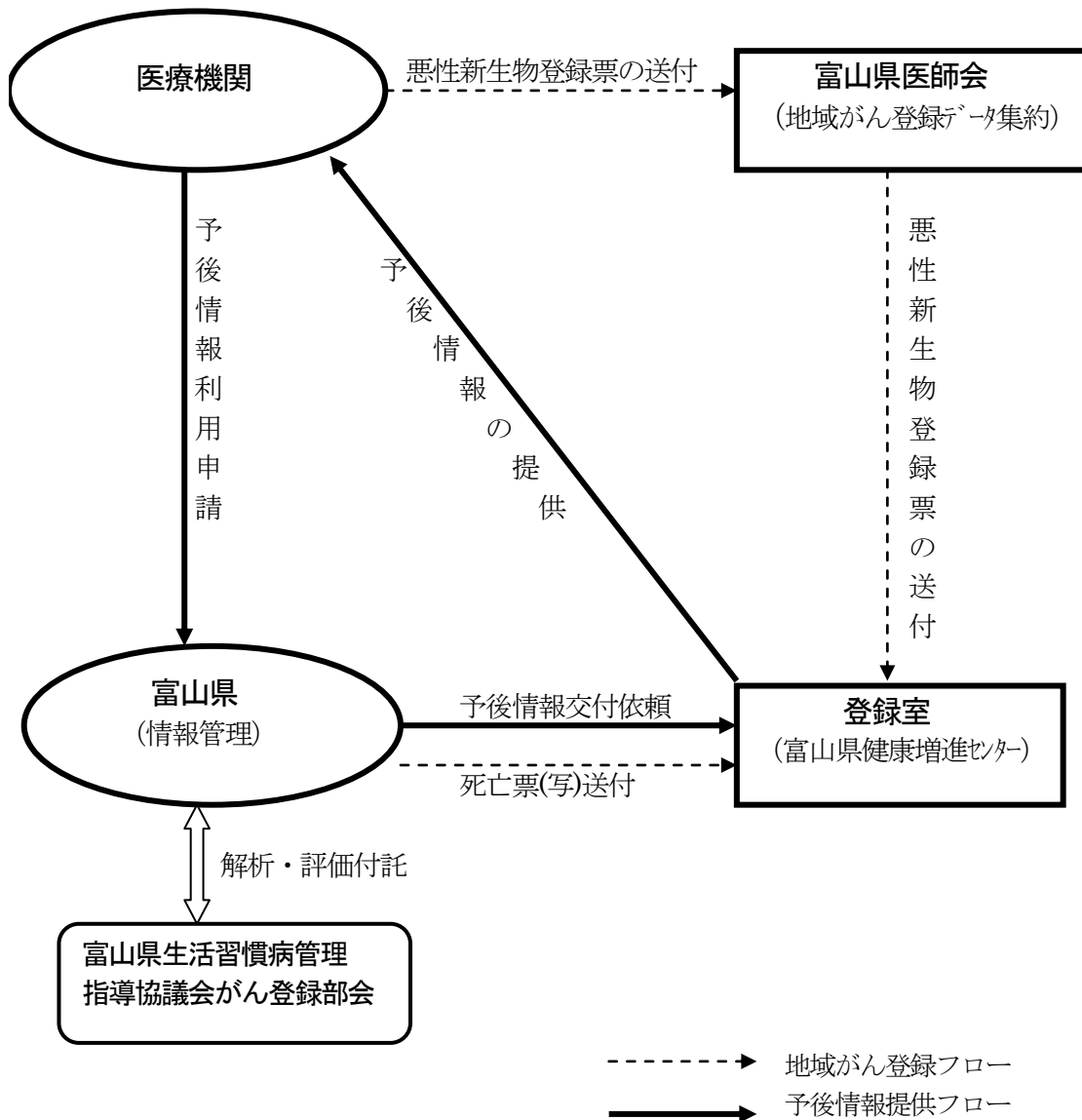
## 1. 事業の運営

本事業は富山県におけるがん患者の罹患状況の実態を把握し、発生の疫学的要因を明らかにすることを目的とし、昭和62年1月1日以降に診断された患者を対象に県下全医療機関からの届出方式により行っている。

この事業の実施主体は富山県であり、事業の運営は、登録票の集約業務を公益社団法人富山県医師会に、登録業務を公益財団法人富山県健康づくり財団に委託している。

### 【事業の概要図】

地域がん登録及び予後情報提供フロー



## 2. 罹患数の集計方法

罹患数とは、決められた期間内に新たに発病した（診断された）数であり、これは医療機関から提出された悪性新生物登録票（以下、「登録票」という）及び人口動態調査の死亡小票に悪性新生物の記載のあったものから作成した悪性新生物患者死亡小票（以下、「死亡票」という）をもとにしている。

悪性新生物は治療期間が長いため、届出が遅れることがあることや、死亡票との照合に時間を要することから、罹患数の確定には2年以上かかり、今回の報告書では、平成24年までの集計とした。

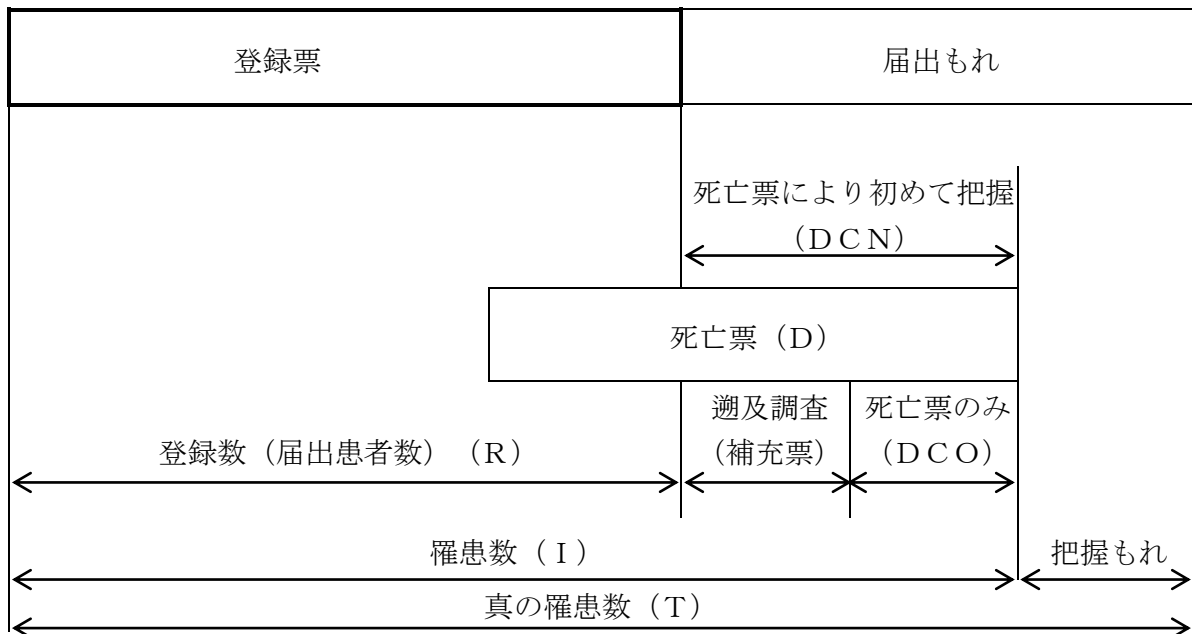
また、基準となる人口は「保健統計年報」（富山県発行）を用いた。

登録された者は図のように、登録票による者と死亡票のみによる者とに分けられるが、登録票による者については診断月日を、死亡票のみの者については死亡日を罹患の日として集計した。

死亡情報で初めて把握された患者（Death Certificate Notified; DCN）の割合は、「登録の完全性」、すなわち、罹患数（I）が、真の罹患数（T）をどの程度反映しているかを示す指標である。

死亡票のみで登録された患者（Death Certificate Only; DCO）の割合は「がん診断の信頼性」を示す指標とされ、本県では遡及調査を実施していないため、DCN=DCOとなる。

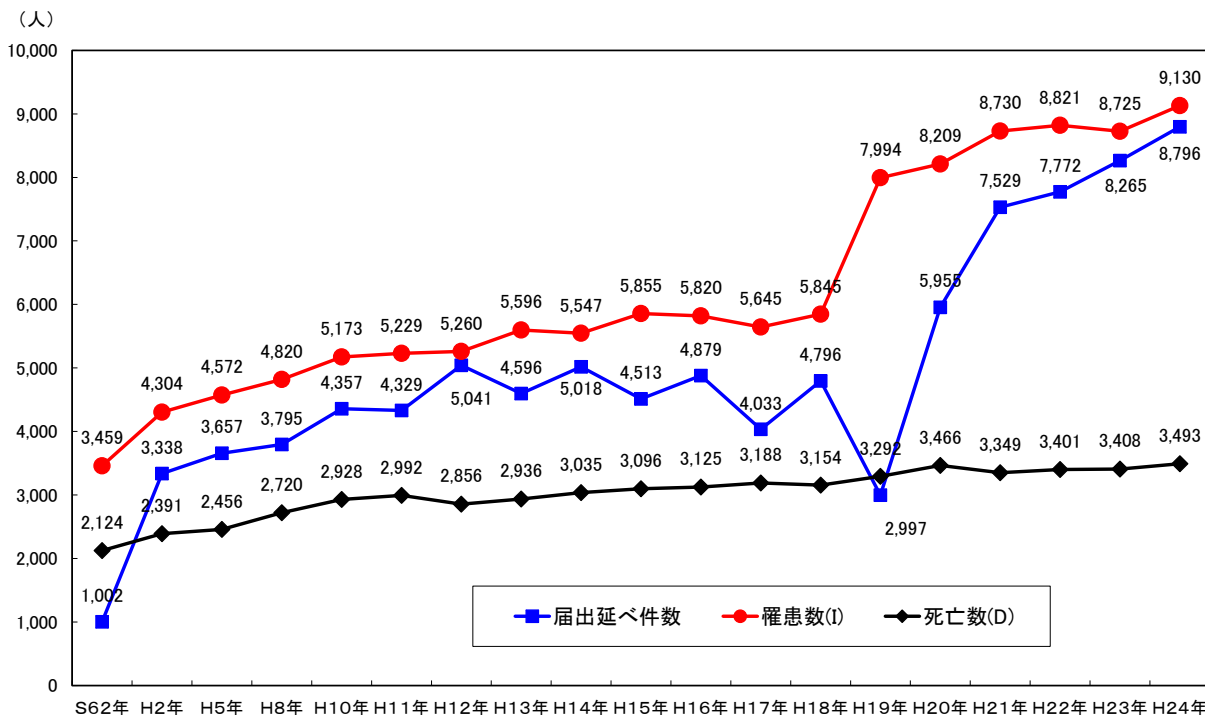
図 罹患数の計測方法



## II. 集計結果

### 1. 死亡数、届出延べ件数、罹患数の推移

届出延べ件数は、平成2年以降年々増加し、平成12年以降は横ばいで推移していたが、近年、届出数が増加し、精度が向上した。（平成19年の届出数の大幅な減少はシステム移行に伴うものであり、次年度以降に届出されている）

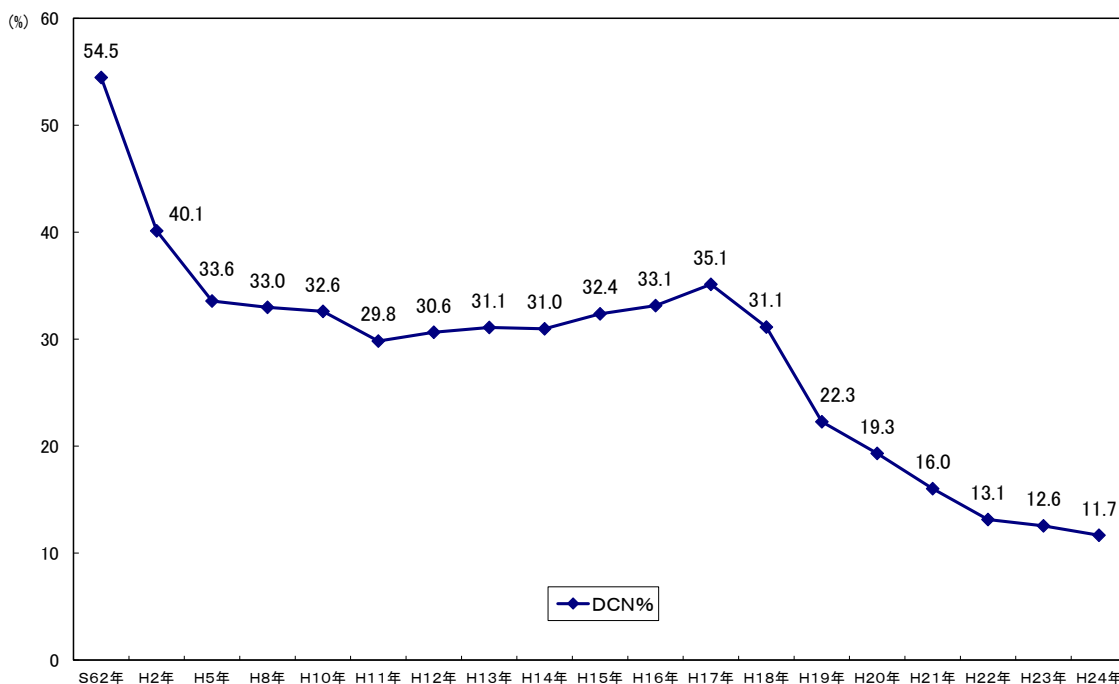


### 2. 登録精度の指標

#### (1) 完全性の指標

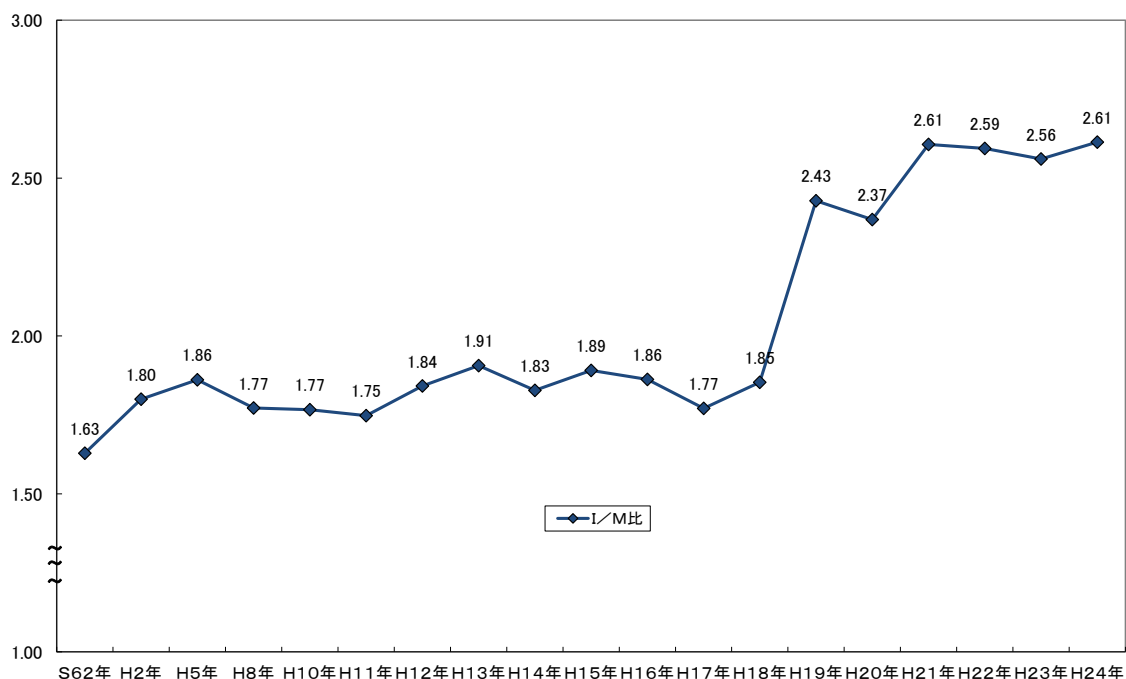
真の罹患数のうちどれだけが登録されているか、すなわち登録の完全性の指標とされる、がん死亡情報で初めて把握された患者の割合（DCN割合）は、平成5年から30%台であったが、平成19年には30%を割り、さらに平成20年には20%以下となった。

#### ①死亡情報で初めて把握された患者の割合：DCN割合



また、罹患数と死亡数との比（I/M比）は、1.7～1.8程度を推移していたが、平成19年には2を超えた。

②罹患数と死亡数の比；I/M比（I：罹患数、M：死亡数）

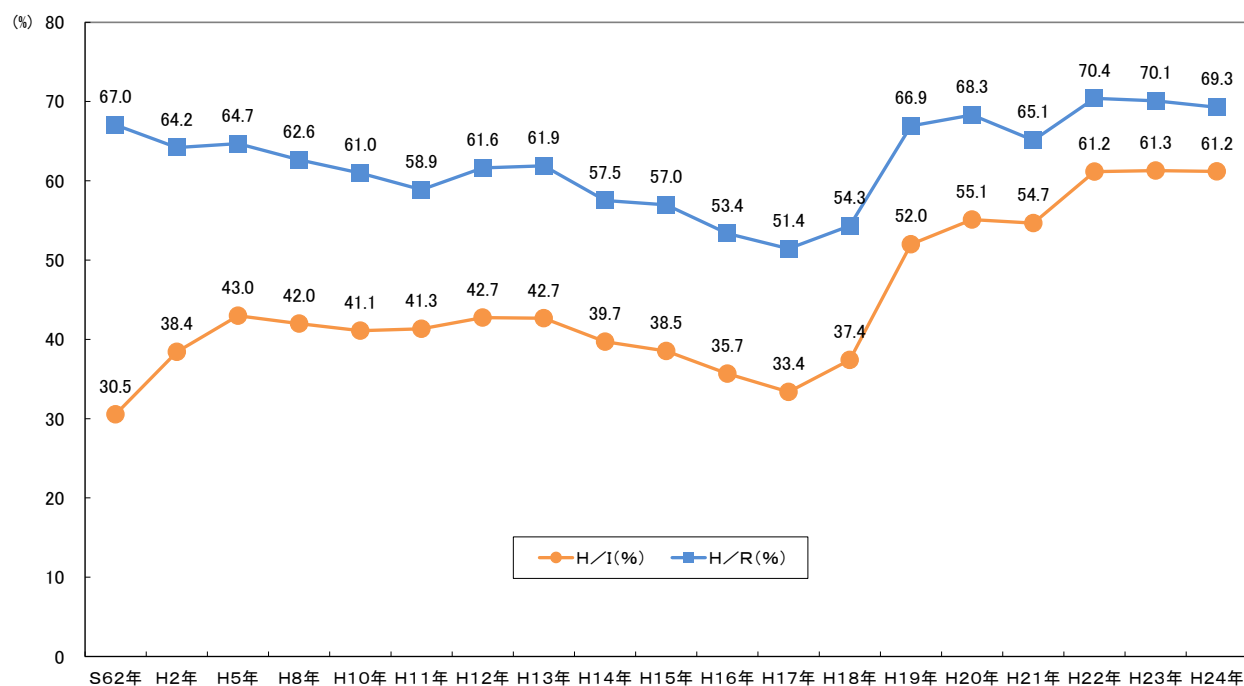


(2) 診断の精度指標（H：組織診断実施数、I：罹患数、R：届出患者数）

診断の精度の一指標である、罹患数、届出罹患数に占める組織診断の割合は、平成19年に大幅に増加している。

罹患数全体における組織診のある症例の割合：H/I %

届出罹患数における組織診のある症例の割合：H/R %

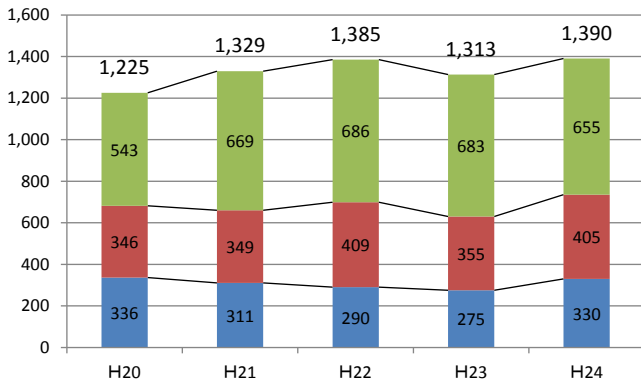


### 3. 医療機関への受診動機の推移

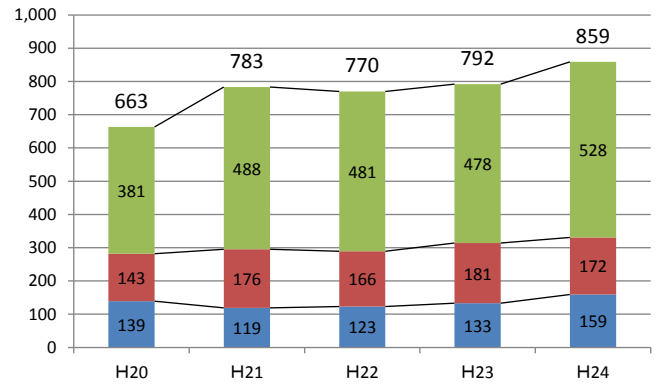
過去5年間（H20～H24）の受信動機の推移をみると、部位別に差はあるが、ほぼ横ばいの状況が続いている。

(人)

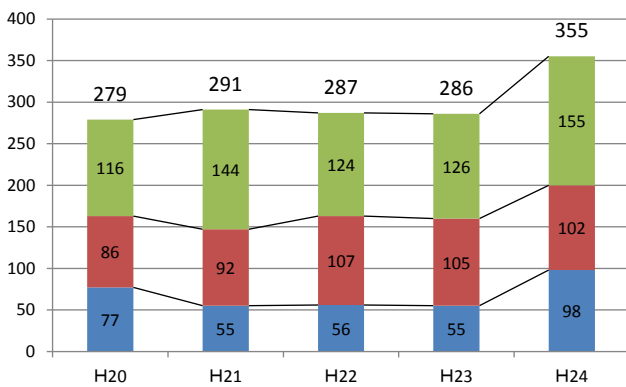
胃がん



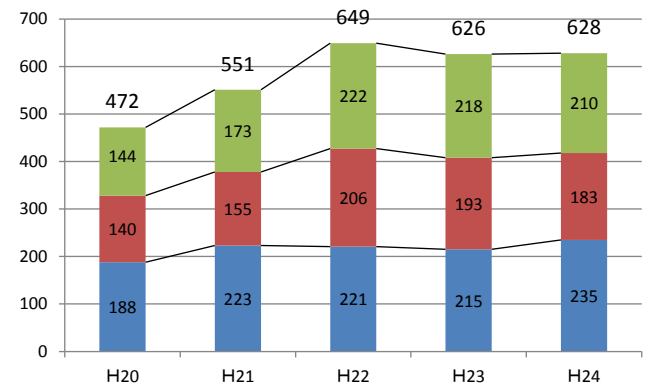
肺がん



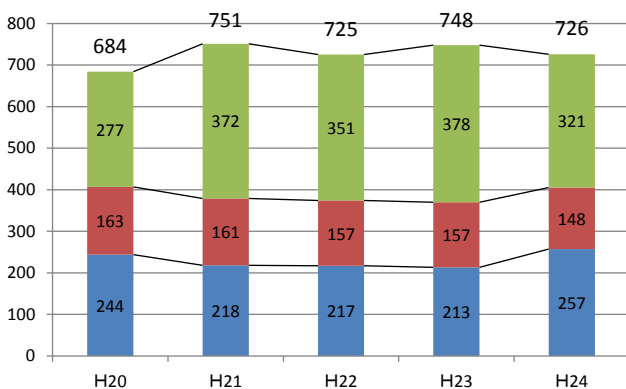
子宮がん（上皮内がんを含む）



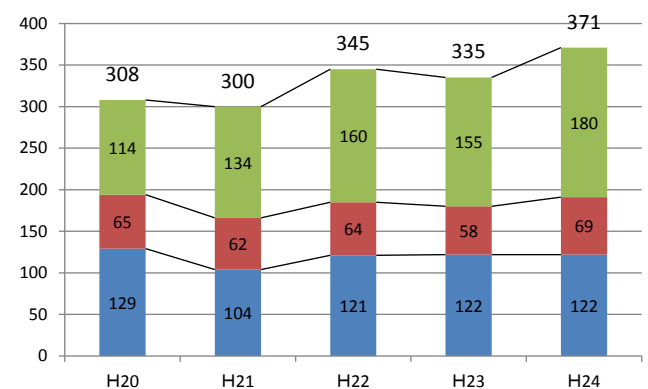
乳がん（上皮内がんを含む）



結腸がん



直腸がん

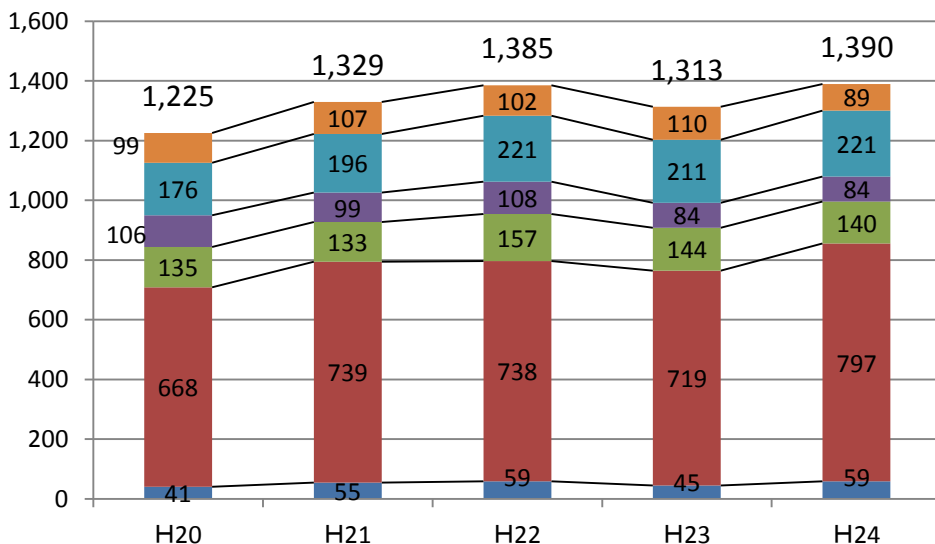


#### 4. 病巣の広がりの変移

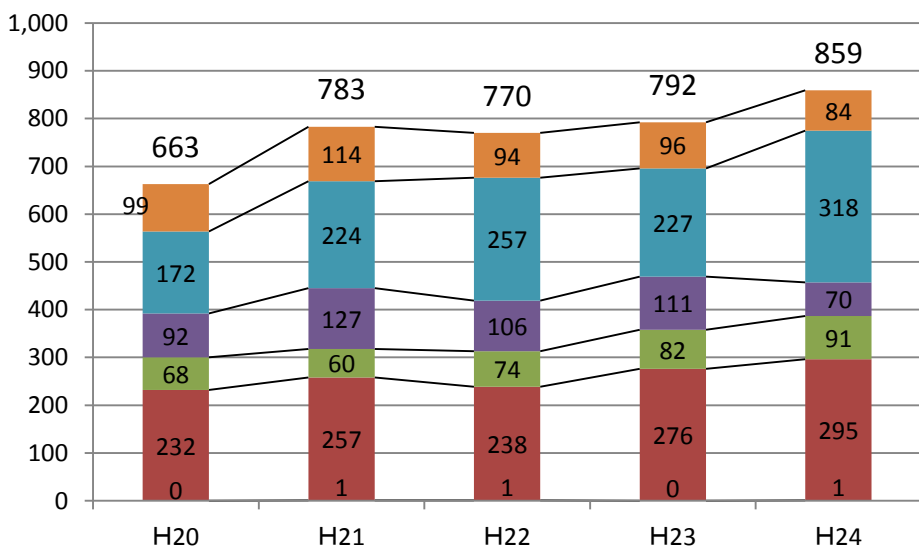
過去5年間（H20～H24）の病巣の広がりの変移をみると、部位別に差はあるが、早期（上皮内）がんや当該臓器限局がんの罹患者の登録が増加傾向にある。

（人）

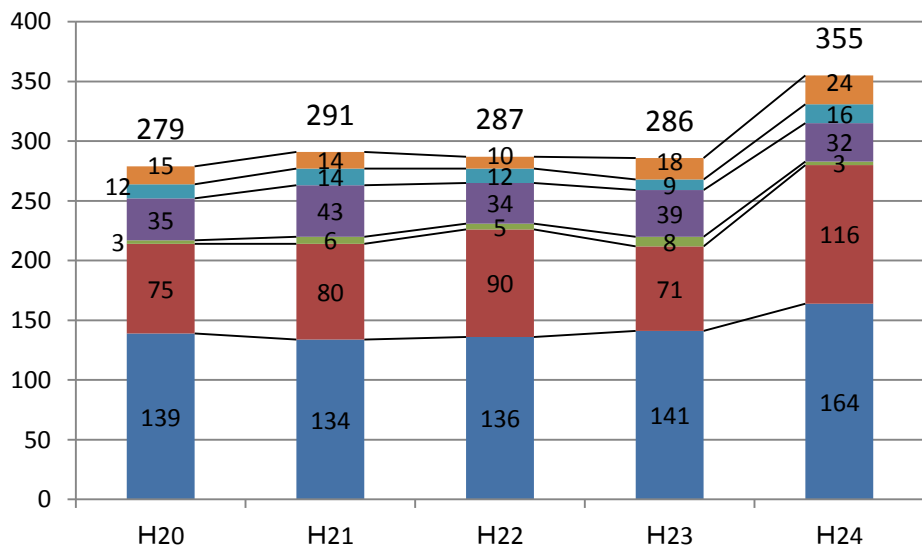
##### 胃がん



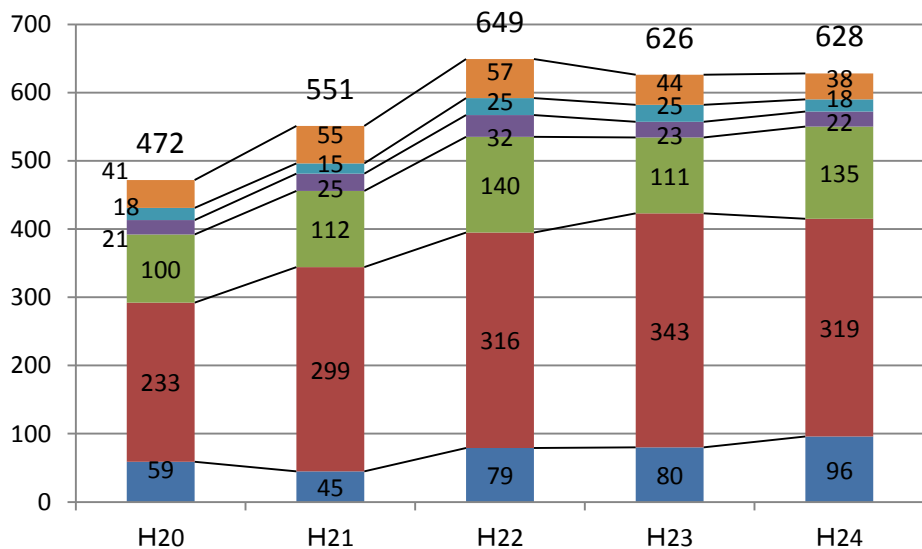
##### 肺がん



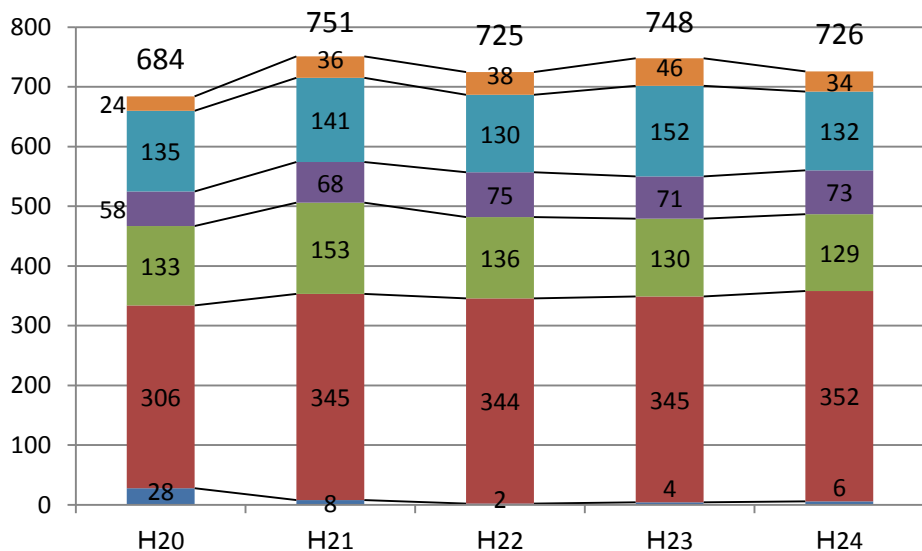
子宮がん（上皮内がんを含む）



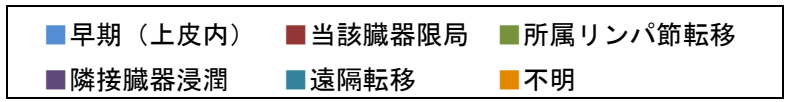
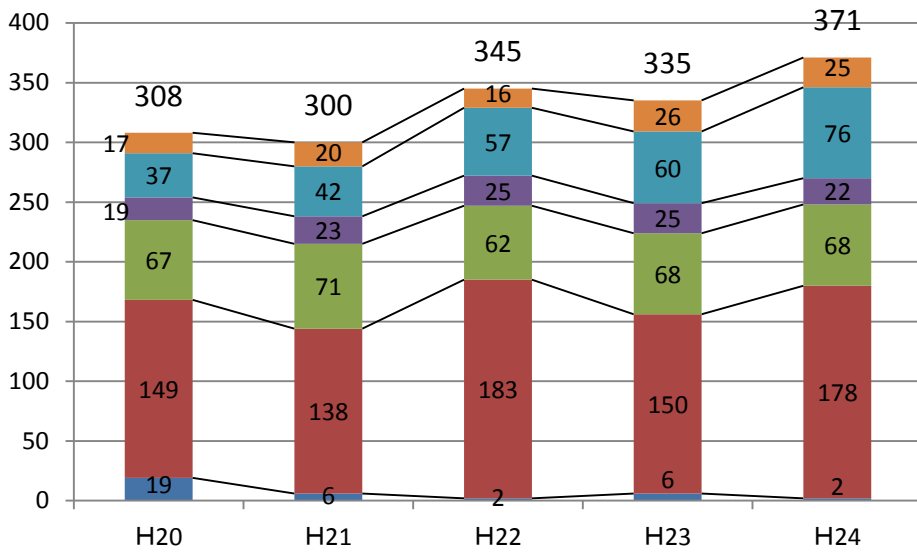
乳がん（上皮内がんを含む）



結腸がん



# 直腸がん





## 5. 推移の資料

### (1) 受診の動機割合

表1 各種がんの受診動機割合の推移

※小数点以下第2位を四捨五入し表記しているため、  
合計が100%にならない場合がある（以下同様）

※H18以降の乳がん・子宮がんは上皮内がんを含む

胃がん				
年次	観察数	自覚症状	検診	その他
S 6 2	482 (100%)	55.0 %	12.2 %	32.8 %
H 2	609 (100%)	45.3	21.2	33.5
H 5	711 (100%)	45.9	21.9	32.2
H 8	725 (100%)	40.8	23.0	36.1
H 1 0	717 (100%)	42.0	21.8	36.3
H 1 1	742 (100%)	46.8	23.9	29.4
H 1 2	615 (100%)	56.1	25.2	18.7
H 1 3	650 (100%)	55.2	31.7	13.1
H 1 4	567 (100%)	57.0	27.7	15.3
H 1 5	584 (100%)	49.8	30.7	19.5
H 1 6	555 (100%)	56.4	27.4	16.2
H 1 7	456 (100%)	55.5	25.4	19.1
H 1 8	533 (100%)	46.3	29.1	24.6
H 1 9	1167 (100%)	26.9	28.8	44.3
H 2 0	1225 (100%)	27.4	28.2	44.3
H 2 1	1329 (100%)	23.4	26.3	50.3
H 2 2	1385 (100%)	20.9	29.5	49.5
H 2 3	1313 (100%)	20.9	27.0	52.0
H 2 4	1390 (101%)	23.7	29.1	47.1

子宮がん				
年次	観察数	自覚症状	検診	その他
S 6 2	70 (100%)	27.1 %	4.3 %	68.6 %
H 2	87 (100%)	28.7	24.1	47.1
H 5	53 (100%)	52.8	5.7	41.5
H 8	146 (100%)	28.8	13.7	57.5
H 1 0	107 (100%)	38.3	12.1	49.5
H 1 1	91 (100%)	48.4	25.3	26.4
H 1 2	53 (100%)	62.3	9.4	28.3
H 1 3	52 (100%)	53.8	25.0	21.2
H 1 4	54 (100%)	66.7	14.8	18.5
H 1 5	52 (100%)	63.5	19.2	17.3
H 1 6	77 (100%)	55.8	28.6	15.6
H 1 7	54 (100%)	55.6	27.8	16.7
H 1 8	63 (100%)	44.4	25.4	30.2
H 1 9	263 (100%)	24.0	31.9	44.1
H 2 0	279 (100%)	27.6	30.8	41.6
H 2 1	291 (100%)	18.9	31.6	49.5
H 2 2	287 (100%)	19.5	37.3	43.2
H 2 3	286 (100%)	19.2	36.7	44.1
H 2 4	355 (101%)	27.6	28.7	43.7

結腸がん				
年次	観察数	自覚症状	検診	その他
S 6 2	124 (100%)	75.0 %	1.6 %	23.4 %
H 2	220 (100%)	55.9	7.7	36.4
H 5	296 (100%)	53.7	19.6	26.7
H 8	356 (100%)	41.9	17.7	40.4
H 1 0	395 (100%)	46.8	18.7	34.4
H 1 1	362 (100%)	47.5	18.5	34.0
H 1 2	364 (100%)	59.3	24.2	16.5
H 1 3	376 (100%)	69.7	20.2	10.1
H 1 4	358 (100%)	60.3	26.5	13.1
H 1 5	322 (100%)	57.8	24.5	17.7
H 1 6	324 (100%)	67.0	18.2	14.8
H 1 7	264 (100%)	59.1	25.4	15.5
H 1 8	341 (100%)	56.0	26.4	17.6
H 1 9	610 (100%)	31.0	30.0	39.0
H 2 0	684 (100%)	35.7	23.8	40.5
H 2 1	751 (100%)	29.0	21.4	49.5
H 2 2	725 (100%)	29.9	21.7	48.4
H 2 3	748 (100%)	28.5	21.0	50.5
H 2 4	726 (101%)	35.4	20.4	44.2

肺がん				
年次	観察数	自覚症状	検診	その他
S 6 2	98 (100%)	44.9 %	25.5 %	29.6 %
H 2	211 (100%)	40.3	18.0	41.7
H 5	194 (100%)	43.3	15.5	41.2
H 8	236 (100%)	35.6	15.7	48.7
H 1 0	311 (100%)	41.5	18.3	40.2
H 1 1	279 (100%)	43.0	20.8	36.2
H 1 2	259 (100%)	37.8	25.5	36.7
H 1 3	327 (100%)	41.3	34.6	24.2
H 1 4	306 (100%)	47.1	29.1	23.9
H 1 5	283 (100%)	34.3	33.6	32.2
H 1 6	293 (100%)	46.1	34.5	19.5
H 1 7	326 (100%)	46.3	35.0	18.7
H 1 8	379 (100%)	43.8	31.4	24.8
H 1 9	645 (100%)	24.2	25.7	50.1
H 2 0	663 (100%)	21.0	21.6	57.5
H 2 1	783 (100%)	15.2	22.5	62.3
H 2 2	770 (100%)	16.0	21.6	62.5
H 2 3	792 (100%)	16.8	22.9	60.4
H 2 4	859 (101%)	18.5	20.0	61.5

乳がん				
年次	観察数	自覚症状	検診	その他
S 6 2	104 (100%)	80.8 %	3.8 %	15.4 %
H 2	174 (100%)	84.5	5.2	10.3
H 5	182 (100%)	83.5	6.6	9.9
H 8	177 (100%)	74.0	10.2	15.8
H 1 0	211 (100%)	71.6	10.9	17.5
H 1 1	203 (100%)	69.0	13.3	17.7
H 1 2	242 (100%)	77.7	16.1	6.2
H 1 3	268 (100%)	72.4	19.8	7.8
H 1 4	238 (100%)	66.8	22.7	10.5
H 1 5	268 (100%)	55.2	22.4	22.4
H 1 6	266 (100%)	61.7	28.2	10.2
H 1 7	235 (100%)	77.0	16.2	6.8
H 1 8	213 (100%)	77.5	14.1	8.5
H 1 9	497 (100%)	48.1	24.1	27.8
H 2 0	472 (100%)	39.8	29.7	30.5
H 2 1	551 (100%)	40.5	28.1	31.4
H 2 2	649 (100%)	34.1	31.7	34.2
H 2 3	626 (100%)	34.3	30.8	34.8
H 2 4	628 (101%)	37.4	29.1	33.4

直腸がん				
年次	観察数	自覚症状	検診	その他
S 6 2	81 (100%)	74.1 %	1.2 %	24.7 %
H 2	138 (100%)	75.4	5.1	19.6
H 5	147 (100%)	63.3	12.9	23.8
H 8	157 (100%)	52.2	19.1	28.7
H 1 0	182 (100%)	65.4	12.1	22.5
H 1 1	149 (100%)	57.7	19.5	22.8
H 1 2	157 (100%)	73.2	14.0	12.7
H 1 3	169 (100%)	72.2	21.9	5.9
H 1 4	149 (100%)	67.8	21.5	10.7
H 1 5	137 (100%)	61.3	24.1	14.6
H 1 6	154 (100%)	71.4	11.7	16.9
H 1 7	129 (100%)	75.2	16.3	8.5
H 1 8	153 (100%)	67.3	18.3	14.4
H 1 9	308 (100%)	37.0	26.6	36.4
H 2 0	308 (100%)	41.9	21.1	37.0
H 2 1	300 (100%)	34.7	20.7	44.7
H 2 2	345 (100%)	35.1	18.6	46.4
H 2 3	335 (100%)	36.4	17.3	46.3
H 2 4	371 (101%)	32.9	18.6	48.5

## (2) 病巣の広がり割合

表2 各種がんの病巣の広がり割合の推移

※H18以降の乳がん・子宮がんは上皮内がんを含む

### 胃がん

年次	観察数	早期 (上皮内)	当該 臓器限局	所属リンパ節 転移	隣接臓器 浸潤	遠隔転移	不明
S 6 2	482 (100%)	32.8 %	13.5 %	21.4 %	9.8 %	13.5 %	9.1 %
H 2	609 (100%)	34.2	21.5	20.7	8.4	10.2	5.1
H 5	711 (100%)	37.6	18.8	20.1	6.9	11.8	4.8
H 8	725 (100%)	44.1	12.6	19.7	6.9	11.3	5.4
H 1 0	717 (100%)	38.5	13.0	23.2	6.7	14.5	4.2
H 1 1	757 (100%)	37.4	14.0	20.3	8.1	14.9	5.3
H 1 2	615 (100%)	27.3	27.5	18.9	7.3	15.6	3.4
H 1 3	650 (100%)	28.0	29.5	18.6	7.4	13.1	3.4
H 1 4	567 (100%)	24.9	31.4	18.3	4.2	19.0	2.1
H 1 5	584 (100%)	18.7	33.6	22.3	5.8	14.9	4.8
H 1 6	555 (100%)	24.3	30.3	22.9	5.8	12.3	4.5
H 1 7	456 (100%)	25.4	29.2	20.8	4.4	12.1	8.1
H 1 8	533 (100%)	21.8	36.2	18.8	3.6	14.8	4.9
H 1 9	1167 (100%)	8.4	47.2	12.9	5.7	17.0	8.9
H 2 0	1225 (100%)	3.3	54.5	11.0	8.7	14.4	8.1
H 2 1	1329 (100%)	4.1	55.6	10.0	7.4	14.7	8.1
H 2 2	1385 (100%)	4.3	53.3	11.3	7.8	16.0	7.4
H 2 3	1313 (100%)	3.4	54.8	11.0	6.4	16.1	8.4
H 2 4	1390 (100%)	4.2	57.3	10.1	6.0	15.9	6.4

### 肺がん

年次	観察数	早期 (上皮内)	当該 臓器限局	所属リンパ節 転移	隣接臓器 浸潤	遠隔転移	不明
S 6 2	98 (100%)	4.1 %	26.5 %	28.6 %	11.2 %	15.3 %	14.3 %
H 2	211 (100%)	1.4	27.5	22.7	23.2	21.3	3.8
H 5	194 (100%)	1.5	30.4	19.1	19.6	25.3	4.1
H 8	236 (100%)	1.3	30.1	21.6	20.8	22.0	4.2
H 1 0	311 (100%)	4.2	31.5	21.5	19.0	20.9	2.9
H 1 1	281 (100%)	3.2	31.0	14.9	17.4	27.0	6.4
H 1 2	259 (100%)	1.5	38.6	17.0	20.1	19.3	3.5
H 1 3	327 (100%)	1.2	39.8	24.8	14.1	18.7	1.5
H 1 4	306 (100%)	1.0	42.2	19.3	12.4	22.5	2.6
H 1 5	283 (100%)	0.7	47.3	17.0	11.7	20.5	2.8
H 1 6	293 (100%)	0.3	44.0	18.4	12.3	22.2	2.7
H 1 7	326 (100%)	0.3	39.9	22.4	12.6	23.3	1.5
H 1 8	379 (100%)	0.0	38.0	19.8	12.9	27.4	1.8
H 1 9	645 (100%)	0.2	34.4	11.8	16.3	27.8	9.6
H 2 0	663 (100%)	0.0	35.0	10.3	13.9	25.9	14.9
H 2 1	783 (100%)	0.1	32.8	7.7	16.2	28.6	14.6
H 2 2	770 (100%)	0.1	30.9	9.6	13.8	33.4	12.2
H 2 3	792 (100%)	0.0	34.8	10.4	14.0	28.7	12.1
H 2 4	859 (100%)	0.1	34.3	10.6	8.1	37.0	9.8

### 子宮がん

年次	観察数	早期 (上皮内)	当該 臓器限局	所属リンパ節 転移	隣接臓器 浸潤	遠隔転移	不明
S 6 2	76 (100%)	38.2 %	30.3 %	2.6 %	21.1 %	3.9 %	3.9 %
H 2	87 (100%)	51.7	19.5	2.3	18.4	1.1	6.9
H 5	53 (100%)	32.1	37.7	5.7	18.9	3.8	1.9
H 8	146 (100%)	67.1	20.5	2.1	6.8	2.7	0.7
H 1 0	107 (100%)	46.7	28.0	3.7	13.1	4.7	3.7
H 1 1	91 (100%)	46.2	33.0	1.1	15.4	2.2	2.2
H 1 2	53 (100%)	32.1	41.5	1.9	20.8	3.8	0.0
H 1 3	52 (100%)	13.5	63.5	9.6	9.6	3.8	0.0
H 1 4	54 (100%)	13.0	63.0	9.3	13.0	1.9	0.0
H 1 5	52 (100%)	19.2	55.8	1.9	19.2	3.8	0.0
H 1 6	77 (100%)	16.9	44.2	7.8	23.4	5.2	2.6
H 1 7	54 (100%)	22.2	37.0	14.8	16.7	1.9	7.4
H 1 8	63 (100%)	28.6	47.6	4.8	12.7	4.8	1.6
H 1 9	263 (100%)	43.3	32.7	3.0	8.4	3.8	8.7
H 2 0	279 (100%)	49.8	26.9	1.1	12.5	4.3	5.4
H 2 1	291 (100%)	46.0	27.5	2.1	14.8	4.8	4.8
H 2 2	287 (100%)	47.4	31.4	1.7	11.8	4.2	3.5
H 2 3	286 (100%)	49.3	24.8	2.8	13.6	3.1	6.3
H 2 4	355 (100%)	46.2	32.7	0.8	9.0	4.5	6.8

## 乳がん

年次	観察数	早期 (上皮内)	当該 臓器限局	所属リンパ節 転移	隣接臓器 浸潤	遠隔転移	不明
S 6 2	104 (100%)	1.9 %	57.7 %	33.7 %	1.0 %	3.8 %	1.9 %
H 2	174 (100%)	6.9	51.1	36.8	0.6	4.0	0.6
H 5	182 (100%)	12.1	49.5	30.8	1.6	4.4	1.6
H 8	177 (100%)	9.0	53.1	31.6	0.6	4.0	1.7
H 1 0	211 (100%)	5.7	47.9	35.5	0.5	7.1	3.3
H 1 1	204 (100%)	3.4	52.9	33.3	1.0	2.5	6.9
H 1 2	242 (100%)	3.7	61.6	26.9	1.2	5.8	0.8
H 1 3	268 (100%)	4.5	56.0	31.0	1.9	3.0	3.7
H 1 4	238 (100%)	1.3	61.8	30.3	0.4	3.4	2.9
H 1 5	268 (100%)	4.5	63.4	30.2	0.4	1.1	0.4
H 1 6	266 (100%)	4.9	61.7	28.6	1.5	2.3	1.1
H 1 7	235 (100%)	3.0	59.1	33.6	0.0	3.4	0.9
H 1 8	213 (100%)	3.8	62.9	28.2	0.0	3.3	1.9
H 1 9	497 (100%)	9.5	54.9	21.1	3.2	4.4	6.8
H 2 0	472 (100%)	12.5	49.4	21.2	4.4	3.8	8.7
H 2 1	551 (100%)	8.2	54.3	20.3	4.5	2.7	10.0
H 2 2	649 (100%)	12.2	48.7	21.6	4.9	3.9	8.8
H 2 3	626 (100%)	12.8	54.8	17.7	3.7	4.0	7.0
H 2 4	628 (100%)	15.3	50.8	21.5	3.5	2.9	6.1

## 結腸がん

年次	観察数	早期 (上皮内)	当該 臓器限局	所属リンパ節 転移	隣接臓器 浸潤	遠隔転移	不明
S 6 2	124 (100%)	3.2 %	33.1 %	33.1 %	10.5 %	16.1 %	4.0 %
H 2	220 (100%)	12.3	40.5	20.5	4.1	16.4	6.4
H 5	296 (100%)	24.3	33.8	14.9	5.4	16.6	5.1
H 8	356 (100%)	29.5	32.6	16.0	5.1	13.2	3.7
H 1 0	395 (100%)	20.3	32.4	20.5	8.6	15.4	2.8
H 1 1	362 (100%)	15.5	32.9	24.3	7.5	17.7	2.2
H 1 2	364 (100%)	11.8	38.2	21.7	6.9	19.2	2.2
H 1 3	376 (100%)	10.6	35.9	27.7	9.0	14.9	1.9
H 1 4	358 (100%)	12.3	42.2	22.9	5.6	14.8	2.2
H 1 5	322 (100%)	13.0	42.2	21.4	8.1	12.7	2.5
H 1 6	324 (100%)	8.0	43.8	21.6	7.4	15.4	3.7
H 1 7	264 (100%)	14.8	34.5	25.4	5.3	15.5	4.5
H 1 8	341 (100%)	8.2	39.9	24.3	5.9	17.0	4.7
H 1 9	610 (100%)	10.0	46.4	19.3	5.7	14.1	4.4
H 2 0	684 (100%)	4.1	44.7	19.4	8.5	19.7	3.5
H 2 1	751 (100%)	1.1	45.9	20.4	9.1	18.8	4.8
H 2 2	725 (100%)	0.3	47.4	18.8	10.3	17.9	5.2
H 2 3	748 (100%)	0.5	46.1	17.4	9.5	20.3	6.1
H 2 4	726 (100%)	0.8	48.5	17.8	10.1	18.2	4.7

## 直腸がん

年次	観察数	早期 (上皮内)	当該 臓器限局	所属リンパ節 転移	隣接臓器 浸潤	遠隔転移	不明
S 6 2	81 (100%)	12.3 %	29.6 %	33.3 %	4.9 %	12.3 %	7.4 %
H 2	138 (100%)	8.0	35.5	23.9	13.8	13.0	5.8
H 5	147 (100%)	15.6	36.1	25.2	8.2	13.6	1.4
H 8	157 (100%)	22.9	29.3	20.4	8.9	15.9	2.5
H 1 0	182 (100%)	13.2	35.2	28.0	7.7	13.7	2.2
H 1 1	151 (100%)	21.2	32.5	25.2	5.3	12.6	3.3
H 1 2	157 (100%)	12.7	38.9	26.8	6.4	10.8	4.5
H 1 3	169 (100%)	11.8	41.4	15.4	8.3	18.9	4.1
H 1 4	149 (100%)	12.8	39.6	24.2	8.7	12.1	2.7
H 1 5	137 (100%)	9.5	57.7	19.0	2.9	8.0	2.9
H 1 6	154 (100%)	12.3	33.1	26.6	7.1	16.2	4.5
H 1 7	129 (100%)	14.7	38.0	26.4	7.0	10.9	3.1
H 1 8	153 (100%)	8.5	39.2	30.7	4.6	14.4	2.6
H 1 9	308 (100%)	8.1	39.6	21.4	8.4	16.2	6.2
H 2 0	308 (100%)	6.2	48.4	21.8	6.2	12.0	5.5
H 2 1	300 (100%)	2.0	46.0	23.7	7.7	14.0	6.7
H 2 2	345 (100%)	0.6	53.0	18.0	7.2	16.5	4.6
H 2 3	335 (100%)	1.8	44.8	20.3	7.5	17.9	7.8
H 2 4	371 (100%)	0.5	48.0	18.3	5.9	20.5	6.7



(4) 年齢調整罹患率 (昭和60年モデル人口)

表4 主要部位別年齢調整罹患率の推移

(人) (人口10万人対)

男性																						
部位	国際分類	S 6 2	H 2	H 5	H 6	H 8	H 1 0	H 1 1	H 1 2	H 1 3	H 1 4	H 1 5	H 1 6	H 1 7	H 1 8	H 1 9	H 2 0	H 2 1	H 2 2	H 2 3	H 2 4	
全部位	C00~C96, D00~D09	330.8	374.9	371.8	371.1	366.9	373.1	366.9	366.2	366.5	366.5	384.0	355.3	333.3	352.3	474.1	481.1	499.0	497.4	485.6	501.8	
口腔咽頭等	C00~C14	6.6	6.9	5.7	7.8	6.3	7.1	9.4	7.7	7.5	8.1	7.0	7.6	5.6	5.6	9.8	10.7	10.4	11.6	9.5	9.7	
食道	C15	10.5	12.2	12.1	12.8	13.0	9.9	11.4	16.1	11.2	12.1	13.1	13.6	11.9	12.2	17.9	16.4	15.8	14.7	17.2	15.4	
胃	C16	106.6	109.2	110.6	111.1	106.9	94.1	97.9	87.7	89.5	83.0	83.4	79.8	72.1	75.1	103.6	98.8	101.4	102.3	94.2	96.9	
結腸	C18	20.9	32.4	36.0	34.2	40.3	41.1	31.5	31.3	33.2	32.8	32.8	32.2	29.8	34.5	42.1	46.1	46.2	43.1	41.4	42.0	
直腸	C19~C21	16.2	18.6	21.6	19.5	21.1	24.3	24.6	23.5	25.2	18.8	19.2	22.2	17.0	18.9	26.9	26.4	26.2	24.7	27.1	27.9	
肝臓	C22	22.4	29.5	28.5	25.0	28.5	29.2	22.5	26.4	25.5	24.6	24.9	20.9	18.6	19.5	28.6	25.4	23.1	24.7	22.0	24.1	
胆嚢・胆管	C23~C24	12.2	11.1	10.8	11.2	9.3	12.0	11.6	9.3	11.5	10.6	12.3	10.3	9.7	11.2	9.9	11.9	11.5	12.4	12.2	10.4	
膵臓	C25	17.4	16.0	17.4	13.9	14.4	13.7	13.2	17.3	12.2	15.9	17.7	12.9	14.0	12.5	16.1	18.4	16.9	18.4	18.3	19.2	
喉頭	C32	3.6	4.0	2.5	1.8	3.5	4.6	4.1	3.9	3.9	3.6	2.9	3.6	3.1	3.0	4.0	4.7	3.8	5.0	4.5	5.2	
肺	C33~C34	55.6	57.5	53.0	52.8	54.3	58.3	56.0	59.5	61.3	54.8	60.4	57.3	60.1	60.0	64.1	61.0	69.5	61.5	62.1	63.5	
骨・関節	C40~C41	1.7	0.3	0.6	0.4	1.4	0.7	0.1	0.4	0.1	0.6	0.2	0.2	0.0	0.2	0.5	1.0	1.1	1.7	0.6	1.0	
皮膚	C43, C44, C46	1.2	4.3	1.3	2.7	2.7	2.9	2.1	2.1	2.1	2.3	2.5	3.4	3.6	3.6	4.5	5.0	5.6	5.7	5.6	6.0	
乳房(上皮内含む)	C50, D05	0.5	0.3	0.6	0.5	0.0	0.6	0.3	0.4	0.1	0.0	0.3	0.2	0.4	0.1	0.1	0.1	0.6	0.7	0.2	0.5	
前立腺	C61	11.2	13.1	13.6	15.3	12.4	14.6	18.3	21.2	18.6	27.6	38.6	30.7	24.5	26.1	31.2	35.4	43.1	45.9	43.7	45.3	
膀胱	C67	8.9	11.0	8.5	13.3	11.2	12.9	18.6	14.5	14.0	18.4	16.9	14.5	14.0	17.4	15.0	13.6	13.7	9.7	12.6	13.4	
腎臓・尿管	C64~C66, C68	6.6	10.5	9.2	10.7	10.9	10.4	11.5	10.9	9.1	13.2	11.3	10.5	10.3	10.1	15.7	16.6	16.3	15.8	18.5	16.8	
脳	C71	2.5	4.2	4.4	3.7	2.4	3.0	3.2	2.7	2.8	2.2	3.3	3.8	2.3	3.8	6.3	4.5	5.3	5.0	3.3	6.4	
甲状腺	C73	2.1	1.5	0.4	0.3	2.3	2.7	3.0	3.0	2.3	3.1	3.8	2.0	1.7	4.1	6.4	5.8	7.0	5.6	6.1	5.9	
リンパ組織	C81~C90, C96	7.7	10.5	10.2	11.5	9.3	11.1	11.2	12.4	14.2	15.0	11.9	11.9	11.7	13.3	13.3	21.0	22.3	24.1	21.7	22.6	
白血病	C91~C95	4.8	6.7	9.1	7.4	5.6	8.1	5.9	9.3	8.3	5.9	5.3	6.0	6.8	4.6	8.4	10.2	6.7	8.0	9.9	9.7	
女性																						
部位	国際分類	S 6 2	H 2	H 5	H 6	H 8	H 1 0	H 1 1	H 1 2	H 1 3	H 1 4	H 1 5	H 1 6	H 1 7	H 1 8	H 1 9	H 2 0	H 2 1	H 2 2	H 2 3	H 2 4	
全部位	C00~C96, D00~D09	201.2	236.8	235.2	240.8	230.5	230.6	230.3	229.1	245.7	221.6	228.1	240.4	232.0	224.7	330.9	334.3	352.9	364.9	358.4	368.6	
口腔咽頭等	C00~C14	3.3	2.5	2.2	3.0	2.6	3.2	3.2	3.7	2.7	2.6	3.2	2.7	2.9	0.4	4.0	4.5	4.0	4.4	3.3	4.8	
食道	C15	1.5	1.6	2.5	1.4	1.6	2.9	1.3	1.3	1.9	1.4	1.9	2.1	1.6	2.3	1.6	2.4	2.5	2.0	2.3	2.0	
胃	C16	54.5	54.1	50.1	51.4	40.5	37.4	36.2	32.0	31.6	29.9	29.4	28.1	30.5	28.0	37.9	38.1	37.9	39.4	35.3	36.6	
結腸	C18	13.5	22.6	23.9	21.9	22.3	20.8	19.7	20.9	23.5	23.0	23.4	21.4	21.9	22.3	29.3	31.3	30.6	28.2	29.8	25.9	
直腸	C19~C21	7.9	12.7	10.5	10.5	9.8	11.3	16.5	13.3	11.4	8.1	9.3	9.1	7.7	8.8	13.2	10.2	10.6	12.7	11.9	12.4	
肝臓	C22	6.3	9.4	7.3	9.4	10.0	8.6	8.3	8.3	9.2	8.0	7.4	7.8	6.1	6.1	8.8	8.8	9.3	9.3	7.4	7.0	
胆嚢・胆管	C23~C24	10.1	10.6	10.0	7.6	7.9	10.5	9.0	7.9	7.5	8.1	7.8	8.9	7.0	7.1	7.5	8.1	7.6	6.6	5.5	7.8	
膵臓	C25	6.7	7.9	7.5	6.4	6.6	8.5	6.4	7.9	8.0	7.8	8.9	8.4	6.7	7.5	9.5	9.8	8.9	11.6	10.2	10.4	
喉頭	C32	0.0	0.6	0.1	0.1	0.1	0.4	0.0	0.0	0.0	0.0	0.1	0.1	0.4	0.2	0.4	0.2	0.0	0.3	0.3	0.1	
肺	C33~C34	10.8	15.5	12.9	14.5	15.7	17.7	16.7	15.8	19.9	15.7	16.3	20.1	18.3	21.4	21.3	19.1	20.5	18.6	20.9	22.0	
骨・関節	C40~C41	0.2	0.5	0.4	0.4	1.1	0.8	0.4	0.0	0.0	0.1	0.0	0.3	0.1	0.2	0.4	0.3	0.1	1.2	0.9	1.1	
皮膚	C43, C44, C46	0.9	1.3	2.2	2.0	1.5	2.3	3.0	1.3	1.9	1.8	0.9	2.5	2.1	2.2	3.6	5.0	4.2	4.2	5.0	3.5	
乳房(上皮内含む)	C50, D05	25.3	33.6	36.8	36.0	35.8	34.8	37.0	47.9	55.6	50.4	54.4	55.9	54.1	51.0	74.7	68.7	77.8	90.3	90.7	69.6	
子宮(上皮内含む)	C53~C58, D06	18.9	18.6	23.6	26.7	31.4	31.3	25.1	20.3	13.8	11.3	20.3	28.1	25.0	19.3	45.5	49.8	49.9	54.2	53.3	68.8	
卵巣	C56~C57	4.4	2.3	3.3	3.2	7.3	7.6	8.1	9.5	7.2	8.3	7.9	8.3	8.4	6.0	11.0	9.2	11.6	13.2	11.6	12.9	
膀胱	C67	2.5	2.7	3.6	3.5	3.2	3.2	3.8	2.8	2.7	3.2	2.8	3.4	3.3	2.9	3.2	2.8	2.1	2.4	2.8	2.9	
腎臓・尿管	C64~C66, C68	2.6	3.9	3.3	4.1	3.5	4.3	4.3	3.9	6.1	4.1	4.6	3.1	3.7	3.2	4.5	5.1	6.4	5.4	6.0	7.0	
脳	C71	3.2	2.7	3.3	2.2	2.4	2.1	1.8	0.7	2.5	2.8	2.7	2.4	1.4	2.8	3.9	4.1	4.9	1.9	2.7	4.9	
甲状腺	C73	10.2	9.7	8.5	11.4	9.2	12.4	12.3	14.8	14.2	10.4	12.6	12.6	13.4	13.4	15.6	16.5	16.7	17.4	15.7	16.2	
リンパ組織	C81~C90, C96	4.6	5.4	7.2	7.4	7.2	8.1	6.5	7.9	9.0	7.7	7.9	9.4	7.9	8.5	12.6	13.1	13.5	11.6	12.9	15.5	
白血病	C91~C95	4.2	6.3	5.8	5.0	4.4	3.6	4.3	3.5	4.0	3.0	1.7	2.8	2.7	4.0	4.5	5.7	6.0	4.3	4.5	4.6	

(5) がんの罹患数

表5 主要部位別罹患数の推移

(人)

男女計		S	6	2	H	5	H	8	H	1	0	H	1	1	H	1	2	H	1	3	H	1	4	H	1	5	H	1	6	H	1	7	H	1	8	H	1	9	H	2	0	H	2	1	H	2	2	H	2	3	H	2	4
部位	国際分類	3,459	4,304	4,572	4,820	5,173	5,229	5,260	5,596	5,547	5,855	5,820	5,645	5,845	7,994	8,209	8,730	8,821	8,725	9,130																																	
全部位	C00~C96, D00~D09	3,459	4,304	4,572	4,820	5,173	5,229	5,260	5,596	5,547	5,855	5,820	5,645	5,845	7,994	8,209	8,730	8,821	8,725	9,130																																	
口腔咽頭等	C00~C14	63	66	57	71	84	106	99	95	102	100	94	86	77	145	149	143	157	137	140																																	
食道	C15	77	95	109	118	108	111	149	117	121	140	155	129	145	188	193	194	168	195	186																																	
胃	C16	1,050	1,159	1,225	1,195	1,132	1,181	1,083	1,113	1,086	1,099	1,091	1,059	1,094	1,469	1,485	1,563	1,561	1,469	1,543																																	
結腸	C18	233	398	473	512	569	458	493	551	568	572	582	574	615	806	843	888	862	848	839																																	
直腸	C19~C21	156	221	242	252	306	384	357	334	258	271	278	244	273	381	376	371	395	397	426																																	
肝臓	C22	186	266	256	322	328	284	326	342	317	328	295	271	280	422	401	378	400	365	379																																	
胆嚢・胆管	C23~C24	156	171	178	164	222	215	186	216	218	254	242	224	232	236	289	260	267	252	285																																	
膵臓	C25	158	179	206	182	217	186	241	216	243	281	247	242	237	297	325	343	379	376	359																																	
喉頭	C32	22	32	19	29	41	22	31	34	30	27	34	34	30	44	53	42	52	50	53																																	
肺	C33~C34	418	515	498	595	676	662	695	778	706	760	809	825	866	936	901	1,033	936	969	1,034																																	
骨・関節	C40~C41	12	6	7	20	13	4	2	2	5	2	3	2	5	7	9	9	13	10	15																																	
皮膚	C43~C44, C46	14	38	30	38	45	46	30	38	50	41	65	63	64	96	113	120	115	104	120																																	
乳房	C50, D05	165	230	267	261	262	282	355	425	388	401	411	402	395	572	535	606	691	681	667																																	
子宮	C53~55, C58, D06	130	132	157	204	111	123	135	109	95	134	175	159	131	288	283	303	298	299	371																																	
卵巣	C56~C57	36	53	42	54	62	60	75	60	63	66	66	69	48	88	78	96	108	85	100																																	
前立腺	C61	63	85	98	99	125	161	193	172	270	369	309	248	270	327	375	467	513	477	527																																	
膀胱	C67	76	94	95	120	142	201	156	165	213	194	187	182	211	202	196	186	148	198	201																																	
腎臓・尿管	C64~66, C68	59	101	91	113	127	135	130	134	159	159	132	141	136	219	217	231	226	266	240																																	
脳	C71	36	45	52	38	48	35	25	44	44	55	53	37	62	81	67	79	61	59	86																																	
甲状腺	C73	78	74	68	82	113	108	121	112	104	117	113	106	129	148	176	169	171	155	154																																	
リンパ組織	C81~C90, C96	78	108	132	138	161	151	178	211	194	191	210	199	224	339	361	370	372	382	404																																	
白血病	C91~C95	54	84	100	75	91	90	82	70	72	61	72	87	79	105	130	111	112	135	115																																	

男性		S	6	2	H	5	H	8	H	1	0	H	1	1	H	1	2	H	1	3	H	1	4	H	1	5	H	1	6	H	1	7	H	1	8	H	1	9	H	2	0	H	2	1	H	2	2	H	2	3	H	2	4
部位	国際分類	1,956	2,390	2,569	2,752	2,948	2,959	3,018	3,116	3,217	3,448	3,290	3,140	3,363	4,525	4,659	4,991	4,992	4,933	5,186																																	
全部位	C00~C96, D00~D09	1,956	2,390	2,569	2,752	2,948	2,959	3,018	3,116	3,217	3,448	3,290	3,140	3,363	4,525	4,659	4,991	4,992	4,933	5,186																																	
口腔咽頭等	C00~C14	37	44	38	47	54	70	61	61	70	62	62	50	46	93	90	87	98	93	89																																	
食道	C15	64	79	87	100	80	93	131	95	104	117	124	108	117	164	163	162	144	168	159																																	
胃	C16	631	701	764	794	742	786	718	754	718	742	730	674	719	987	971	1,035	1,036	977	1,026																																	
結腸	C18	125	204	251	299	326	247	257	279	288	293	302	285	324	416	449	472	449	427	448																																	
直腸	C19~C21	96	118	148	156	186	195	198	207	163	167	181	156	167	236	250	242	241	258	262																																	
肝臓	C22	135	182	185	216	232	181	214	219	211	227	193	176	185	286	258	238	255	227	255																																	
胆嚢・胆管	C23~C24	72	71	78	72	98	96	78	105	99	122	105	100	120	105	128	130	134	141	135																																	
膵臓	C25	103	104	123	107	111	107	145	107	142	156	124	139	119	163	182	185	195	193	207																																	
喉頭	C32	22	26	18	28	37	22	31	34	30	26	32	29	27	40	48	41	49	46	51																																	
肺	C33~C34	328	375	376	424	478	467	514	541	508	557	551	587	595	658	633	743	667	677	705																																	
骨・関節	C40~C41	10	2	4	10	5	1	2	1	4	2	1	0	2	4	5	6	7	5	7																																	
皮膚	C43~C44, C46	7	27	9	20	24	16	17	19	23	25	33	34	36	45	53	65	56	50	61																																	
乳房	C50, D05	3	2	4	0	5	2	4	1	0	3	2	3	1	1	1	6	6	1	6																																	
子宮	C53~55, C58, D06																																																				
卵巣	C56~C57																																																				
前立腺	C61	63	85	98	99	125	161	193	172	270	369	309	248	270	327	375	467	513	477	527																																	
膀胱	C67	54	70	59	87	102	156	119	123	163	155	138	130	174	153	146	146	110	141	153																																	
腎臓・尿管	C64~66, C68	39	68	62	79	80	88	88	75	107	98	93	92	94	154	153	151	153	179	154																																	
脳	C71	14	27	28	18	24	20	18	19	19	27	30	17	30	43	33	38	35	29	47																																	
甲状腺	C73	12	10	11	15	18	21	23	16	22	27	17	12	27	36	42	46	42	45	38																																	
リンパ組織	C81~C90, C96	44	65	70	70	84	89	99	115	114	101	105	105	120	184	193	209	221	213	219																																	
白血病	C91~C95	27	41	60	38	57	47	50	42	42	39	47	56	41	62	85	55	65	81	69																																	



(6) がんの死亡数

表6 主要部位別死亡数の推移 (人口動態統計より)

(人)

男女計		S	6	2	H	5	H	8	H	10	H	11	H	12	H	13	H	14	H	15	H	16	H	17	H	18	H	19	H	20	H	21	H	22	H	23	H	24
部位	国際分類	2,124	2,391	2,456	2,720	2,928	2,992	2,856	2,936	3,035	3,096	3,125	3,188	3,154	3,292	3,466	3,349	3,401	3,408	3,493																		
全部位	C00~C97	2,124	2,391	2,456	2,720	2,928	2,992	2,856	2,936	3,035	3,096	3,125	3,188	3,154	3,292	3,466	3,349	3,401	3,408	3,493																		
口腔咽頭等	C00~C14	25	22	34	38	41	48	46	55	48	57	48	45	47	48	57	48	52	61	60																		
食道	C15	60	76	82	91	101	94	86	100	99	72	117	94	117	97	118	107	111	100	106																		
胃	C16	641	616	613	620	609	638	555	550	587	593	614	581	587	582	614	541	555	544	568																		
結腸	C18	115	191	196	208	285	276	230	268	250	273	289	289	304	299	289	318	330	303	339																		
直腸	C19~C21	66	85	101	112	127	99	125	112	102	130	126	122	99	128	143	131	125	134	140																		
肝臓	C22	150	198	174	218	264	261	260	288	277	269	237	244	266	261	289	231	259	257	266																		
胆嚢・胆管	C23~C24	131	143	139	150	163	154	169	159	195	201	176	184	182	190	239	181	202	184	187																		
膵臓	C25	129	152	189	191	197	192	199	195	236	263	231	239	203	244	262	289	334	337	319																		
喉頭	C32	7	12	8	18	21	15	7	10	14	5	16	8	7	11	8	12	8	8	8																		
肺	C33~C34	333	376	398	483	523	545	500	501	539	538	567	578	620	614	589	642	604	611	636																		
骨・関節	C40~C41	5	4	3	4	5	5	4	2	4	3	6	11	4	2	5	4	4	5	4																		
皮膚	C43~C44, C46	4	16	6	8	8	8	5	7	9	12	16	10	13	11	19	11	12	6	12																		
乳房	C50, D05	57	46	57	80	78	83	85	98	84	75	102	103	97	103	112	116	94	137	96																		
子宮	C53~55, C58, D06	41	38	48	34	41	41	29	42	32	34	50	46	31	42	48	35	45	40	53																		
卵巣	C56~C57	24	36	28	27	33	33	33	47	32	35	28	40	35	44	36	47	49	45	44																		
前立腺	C61	34	30	41	47	52	66	56	66	76	83	68	77	73	77	65	71	76	76	86																		
膀胱	C67	22	38	26	46	40	40	46	53	67	53	50	61	54	63	76	75	56	67	60																		
腎臓・尿管	C64~66, C68	25	55	44	43	52	63	58	45	58	59	72	61	70	84	80	85	87	89	86																		
脳	C71	13	31	22	11	11	22	9	8	9	7	16	11	13	19	20	15	21	26	27																		
甲状腺	C73	17	12	15	10	19	14	13	19	28	21	11	14	18	15	25	19	21	20	23																		
リンパ組織	C81~C90, C96	71	80	81	109	107	103	138	134	114	135	128	144	124	166	154	163	160	151	154																		
白血病	C91~C95	57	56	68	64	66	59	67	57	70	68	54	77	69	63	72	79	69	67	78																		
男性		S	6	2	H	5	H	8	H	10	H	11	H	12	H	13	H	14	H	15	H	16	H	17	H	18	H	19	H	20	H	21	H	22	H	23	H	24
全部位	C00~C97	1,266	1,409	1,469	1,612	1,747	1,767	1,711	1,732	1,800	1,897	1,843	1,877	1,891	1,942	2,023	1,969	1,999	1,917	2,071																		
口腔咽頭等	C00~C14	18	17	19	28	26	30	31	33	38	40	32	30	34	30	34	26	31	36	39																		
食道	C15	47	65	69	74	81	77	73	82	85	62	97	76	98	79	101	93	92	82	92																		
胃	C16	370	359	338	374	381	405	352	367	358	419	401	353	351	394	372	354	333	332	366																		
結腸	C18	58	95	109	100	147	136	116	122	113	121	132	150	149	134	144	152	148	132	159																		
直腸	C19~C21	44	46	64	58	80	48	75	74	65	72	74	80	63	82	93	93	78	85	81																		
肝臓	C22	109	139	121	148	173	175	171	187	194	179	160	149	185	166	188	140	170	152	169																		
胆嚢・胆管	C23~C24	59	63	63	71	83	57	60	79	88	87	74	83	89	84	102	76	100	99	96																		
膵臓	C25	86	84	118	107	100	108	119	96	138	145	116	134	109	129	142	145	180	171	173																		
喉頭	C32	7	9	8	16	18	15	7	9	14	5	14	6	7	10	7	11	8	7	7																		
肺	C33~C34	266	289	307	350	378	404	374	371	384	418	418	434	450	442	438	468	472	448	473																		
骨・関節	C40~C41	3	2	2	2	3	3	3	1	2	1	3	4	3	2	2	3	3	3	2																		
皮膚	C43~C44, C46	2	12	3	5	2	2	2	4	2	5	5	4	8	4	11	7	6	2	3																		
乳房	C50, D05	1	0	1	0	0	0	2	2	0	1	2	2	0	0	0	0	0	1	1																		
子宮	C53~55, C58, D06																																					
卵巣	C56~C57																																					
前立腺	C61	34	30	41	47	52	66	56	66	76	83	68	77	73	77	65	71	76	76	86																		
膀胱	C67	12	25	15	31	29	23	30	34	44	32	38	38	36	45	55	57	37	35	41																		
腎臓・尿管	C64~66, C68	19	40	32	24	35	38	42	25	30	35	46	42	52	44	54	58	56	54	54																		
脳	C71	6	17	14	3	8	12	6	1	3	2	9	6	7	12	10	6	11	14	15																		
甲状腺	C73	3	2	7	5	6	5	3	4	9	5	3	1	4	6	5	5	10	5	7																		
リンパ組織	C81~C90, C96	43	48	46	70	55	64	79	67	62	82	62	75	67	98	79	91	89	81	88																		
白血病	C91~C95	33	25	45	39	39	34	40	36	34	39	35	51	41	38	42	44	36	39	38																		





(7) DCO割合 (DCN)

表7 主要部位別DCOの推移

(件)

部位	国際分類	S62	H2	H5	H8	H10	H11	H12	H13	H14	H15	H16	H17	H18	H19	H20	H21	H22	H23	H24
全部位	C00~C96, D00~D09	1,884	1,727	1,535	1,589	1,686	1,559	1,612	1,740	1,718	1,895	1,929	1,983	1,820	1,781	1,586	1,399	1,158	1,095	1,065
口腔咽頭等	C00~C14	23	29	21	30	30	52	40	39	41	45	31	35	22	31	28	18	20	21	19
食道	C15	52	51	34	44	44	46	41	40	41	41	63	42	59	47	34	31	22	17	20
胃	C16	531	429	344	327	308	278	302	258	326	328	323	345	328	287	247	218	158	146	139
結腸	C18	96	136	108	106	135	31	54	96	120	141	156	187	150	179	149	122	124	91	102
直腸	C19~C21	67	60	56	63	100	202	157	102	53	66	52	58	51	64	58	58	40	52	43
肝臓	C22	144	145	129	143	144	141	150	200	170	169	155	157	142	156	156	132	119	103	101
胆嚢・胆管	C23~C24	113	94	87	78	117	85	92	92	121	157	148	145	119	108	120	68	81	62	65
膵臓	C25	110	97	112	116	107	102	127	114	138	174	155	152	127	127	98	103	104	93	85
喉頭	C32	5	10	1	13	8	3	0	5	2	3	10	5	5	7	5	8	4	0	2
肺	C33~C34	310	261	256	289	298	246	316	324	280	333	359	335	330	270	225	234	156	166	156
骨・関節	C40~C41	5	4	3	15	10	3	1	2	5	1	3	2	5	1	5	7	1	3	8
皮膚	C43~C44, C46	3	10	5	8	10	5	2	3	9	9	10	11	9	8	13	4	7	6	4
乳房	C50, D05	52	29	23	32	19	29	24	37	28	19	29	36	44	40	38	31	29	28	23
子宮	C53~55, C58, D06	42	30	33	18	24	26	15	33	19	26	33	30	20	27	16	13	11	10	12
卵巣	C56~C57	19	28	14	11	17	17	18	26	13	13	15	16	19	20	19	18	15	8	12
前立腺	C61	30	20	32	21	29	22	36	30	40	35	35	39	38	42	35	25	29	23	30
膀胱	C67	25	26	17	26	27	29	22	26	31	23	20	34	22	28	27	34	18	22	22
腎臓・尿管	C64~C66, C68	23	44	27	24	26	22	20	17	27	31	42	34	35	41	35	29	27	31	22
脳	C71	26	32	27	32	42	29	21	37	35	42	42	33	53	34	28	30	16	25	22
甲状腺	C73	15	10	5	8	11	7	8	8	11	12	7	6	10	5	9	10	4	7	8
リンパ組織	C81~C90, C96	56	56	62	71	75	61	86	73	68	70	91	87	84	98	89	98	86	88	76
白血病	C91~C95	43	46	51	45	49	42	43	38	27	34	37	50	33	35	43	32	31	28	24

(8) I/M比

表8 主要部位別I/M比の推移

部位	国際分類	S62	H2	H5	H8	H10	H11	H12	H13	H14	H15	H16	H17	H18	H19	H20	H21	H22	H23	H24
全部位	C00~C96, D00~D09	1.63	1.80	1.86	1.77	1.77	1.75	1.84	1.91	1.83	1.89	1.86	1.77	1.85	2.43	2.37	2.61	2.59	2.56	2.61
口腔咽頭等	C00~C14	2.52	3.00	1.68	1.87	2.05	2.21	2.15	1.73	2.13	1.75	1.96	1.91	1.64	3.02	2.61	2.98	3.02	2.25	2.33
食道	C15	1.28	1.25	1.33	1.30	1.07	1.18	1.73	1.17	1.22	1.94	1.32	1.37	1.24	1.94	1.64	1.81	1.51	1.95	1.75
胃	C16	1.64	1.88	2.00	1.93	1.86	1.85	1.95	2.02	1.85	1.85	1.78	1.82	1.86	2.52	2.42	2.89	2.81	2.70	2.72
結腸	C18	2.03	2.08	2.41	2.46	2.00	1.66	2.14	2.06	2.27	2.10	2.01	1.99	2.02	2.70	2.92	2.79	2.61	2.80	2.47
直腸	C19~C21	2.36	2.60	2.40	2.25	2.41	3.88	2.86	2.98	2.53	2.08	2.21	2.00	2.76	2.98	2.63	2.83	3.16	2.96	3.04
肝臓	C22	1.24	1.34	1.47	1.48	1.24	1.09	1.25	1.19	1.14	1.22	1.24	1.11	1.05	1.62	1.39	1.64	1.54	1.42	1.42
胆嚢・胆管	C23~C24	1.19	1.20	1.28	1.09	1.36	1.40	1.10	1.36	1.12	1.26	1.38	1.22	1.27	1.24	1.21	1.44	1.32	1.37	1.52
膵臓	C25	1.22	1.18	1.09	0.95	1.10	0.97	1.21	1.11	1.03	1.07	1.07	1.01	1.17	1.22	1.24	1.19	1.13	1.12	1.13
喉頭	C32	3.14	2.67	2.38	1.61	1.95	1.47	4.43	3.40	2.14	5.40	2.13	4.25	4.29	4.00	6.63	3.50	6.50	6.25	6.63
肺	C33~C34	1.26	1.37	1.25	1.23	1.29	1.21	1.39	1.55	1.31	1.41	1.43	1.43	1.40	1.52	1.53	1.61	1.55	1.59	1.63
骨・関節	C40~C41	2.40	1.50	2.33	5.00	2.60	0.80	0.50	1.00	1.25	0.67	0.50	0.18	1.25	3.50	1.80	2.25	3.25	2.00	3.75
皮膚	C43~C44, C46	3.50	2.38	5.00	4.75	5.63	5.75	6.00	5.43	5.56	3.42	4.06	6.30	4.92	8.73	5.95	10.91	9.58	17.33	10.00
乳房	C50, D05	2.89	5.00	4.68	3.26	3.36	3.40	4.18	4.34	4.62	5.35	4.03	3.90	4.07	5.55	4.78	5.22	7.35	4.97	6.95
子宮	C53~58, D06	3.17	3.47	3.27	6.00	2.71	3.00	4.66	2.60	2.97	3.94	3.50	3.46	4.23	6.86	5.90	8.66	6.62	7.48	7.00
卵巣	C56~C57	1.50	1.47	1.50	2.00	1.88	1.82	2.27	1.28	1.97	1.89	2.36	1.73	1.37	2.00	2.17	2.04	2.20	1.89	2.27
前立腺	C61	1.85	2.83	2.39	2.11	2.40	2.44	3.45	2.61	3.55	4.45	4.54	3.22	3.70	4.25	5.77	6.58	6.75	6.28	6.13
膀胱	C67	3.45	2.47	3.65	2.61	3.55	5.03	3.39	3.11	3.18	3.66	3.74	2.98	3.91	3.21	2.58	2.48	2.64	2.96	3.35
腎臓・尿管	C64~66, C68	2.36	1.84	2.07	2.63	2.44	2.14	2.24	2.98	2.74	2.69	1.83	2.31	1.94	2.61	2.71	2.72	2.60	2.99	2.79
脳	C71	2.77	1.45	2.36	3.45	4.36	1.59	2.78	5.50	4.89	7.86	3.31	3.36	4.77	4.26	3.35	5.27	2.90	2.27	3.19
甲状腺	C73	4.59	6.17	4.53	8.20	5.95	7.71	9.31	5.89	3.71	5.57	10.27	7.57	7.17	9.87	7.04	8.89	8.14	7.75	6.70
リンパ組織	C81~C90, C96	1.10	1.35	1.63	1.27	1.50	1.47	1.29	1.57	1.70	1.41	1.64	1.38	1.81	2.04	2.34	2.27	2.33	2.53	2.62
白血病	C91~C95	0.95	1.50	1.47	1.17	1.38	1.53	1.22	1.23	1.03	0.90	1.33	1.13	1.14	1.67	1.81	1.41	1.62	2.01	1.47