

I. 事業の概要

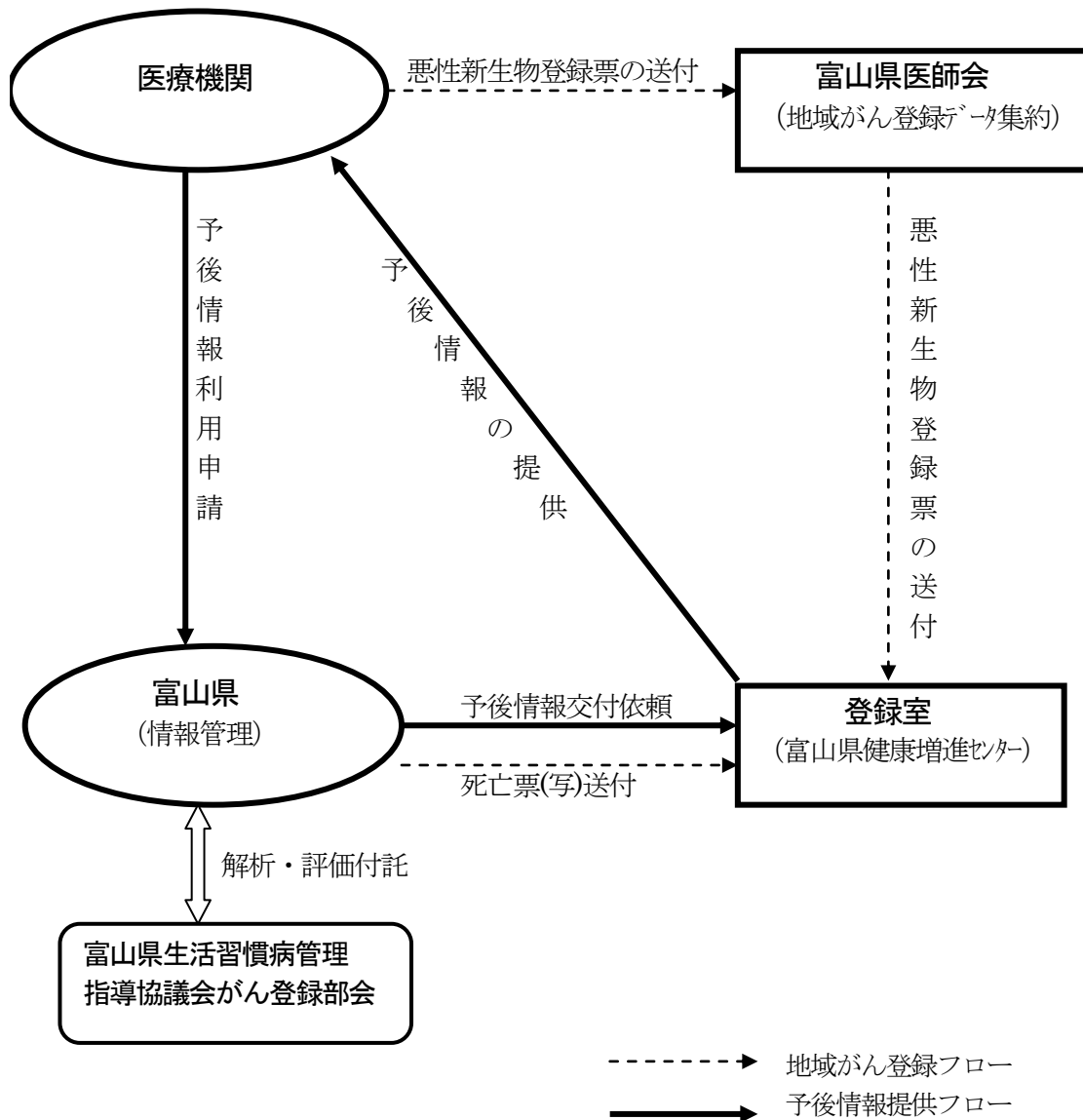
1. 事業の運営

本事業は富山県におけるがん患者の罹患状況の実態を把握し、発生の疫学的要因を明らかにすることを目的とし、昭和62年1月1日以降に診断された患者を対象に県下全医療機関からの届出方式により行っている。

この事業の実施主体は富山県であり、事業の運営は、登録票の集約業務を公益社団法人富山県医師会に、登録業務を公益財団法人富山県健康づくり財団に委託して実施した。

【事業の概要図】

地域がん登録及び予後情報提供フロー



2. 罹患数の集計方法

罹患数とは、決められた期間内に新たに発病した（診断された）数であり、これは医療機関から提出された悪性新生物登録票（以下、「登録票」という）及び人口動態調査の死亡小票に悪性新生物の記載のあったものから作成した悪性新生物患者死亡小票（以下、「死亡票」という）をもとにしている。

悪性新生物は治療期間が長いため、届出が遅れることがあることや、死亡票との照合に時間を要することから、罹患数の確定には2年以上かかり、今回の報告書では、平成27年までの集計とした。

また、基準となる人口は「保健統計年報」（富山県発行）を用いた。

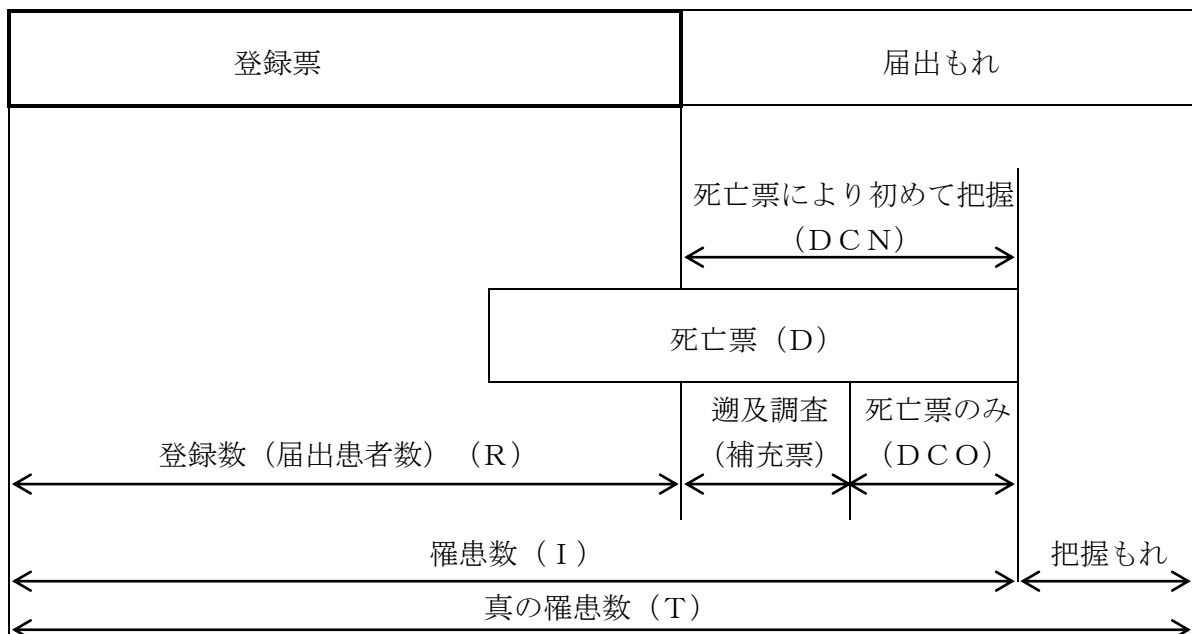
平成26、27年分の集計については、全国がん登録システムへの移行により、集計項目等に変更があったため、一部、平成25年までの集計結果と比較できない（その項目の集計結果がない）ものがある。

登録された者は図のように、登録票による者と死亡票のみによる者とに分けられるが、登録票による者については診断月日を、死亡票のみの者については死亡日を罹患の日として集計した。

死亡情報で初めて把握された患者（Death Certificate Notified；DCN）の割合は、「登録の完全性」、すなわち、罹患数（I）が、真の罹患数（T）をどの程度反映しているかを示す指標である。

死亡票のみで登録された患者（Death Certificate Only；DCO）の割合は「がん診断の信頼性」を示す指標とされ、本県では遡及調査を実施していないため、DCN=DCOとなる。

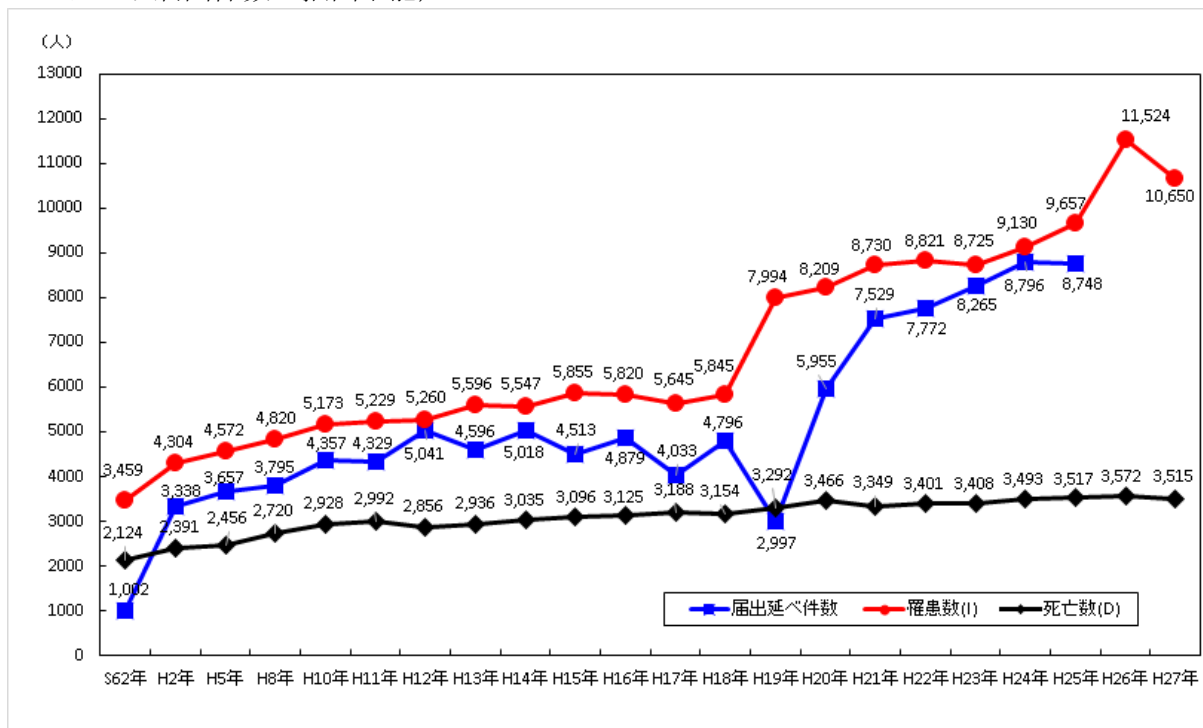
図 罹患数の計測方法



Ⅱ. 集計結果

1. 死亡数、届出延べ件数、罹患数の推移

届出延べ件数は、平成2年以降年々増加し、平成12年以降は横ばいで推移していたが、近年、届出数が増加し、精度が向上した。（平成19年の届出数の大幅な減少はシステム移行に伴うものであり、次年度以降に届出されている。平成26年以降はシステム移行に伴う集計項目の変更により届出件数の抽出不能）

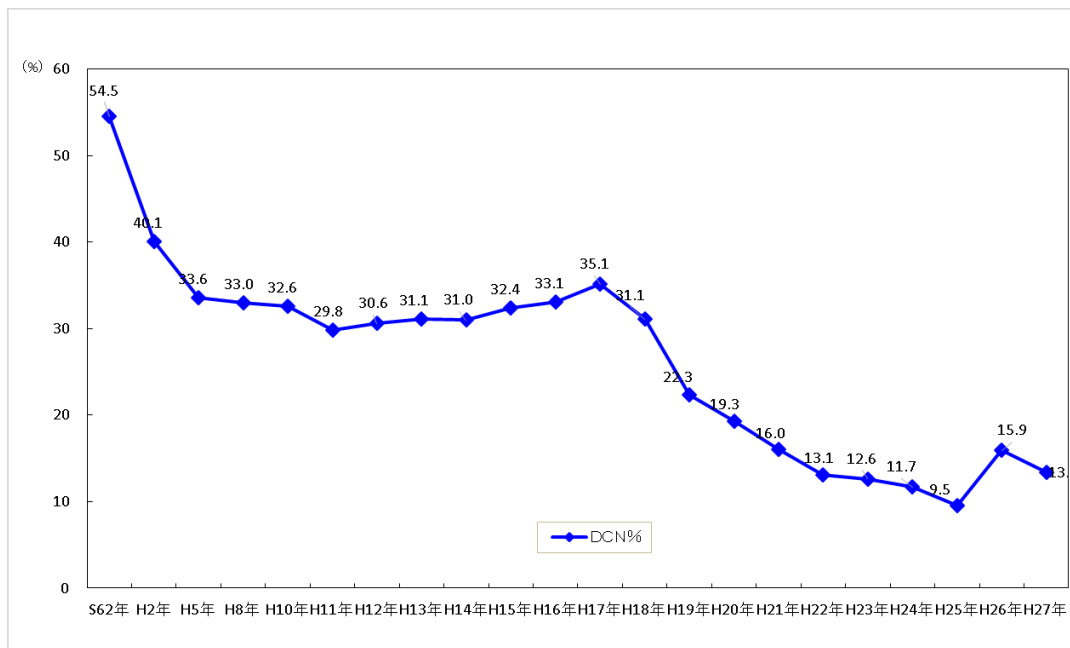


2. 登録精度の指標

(1) 完全性の指標

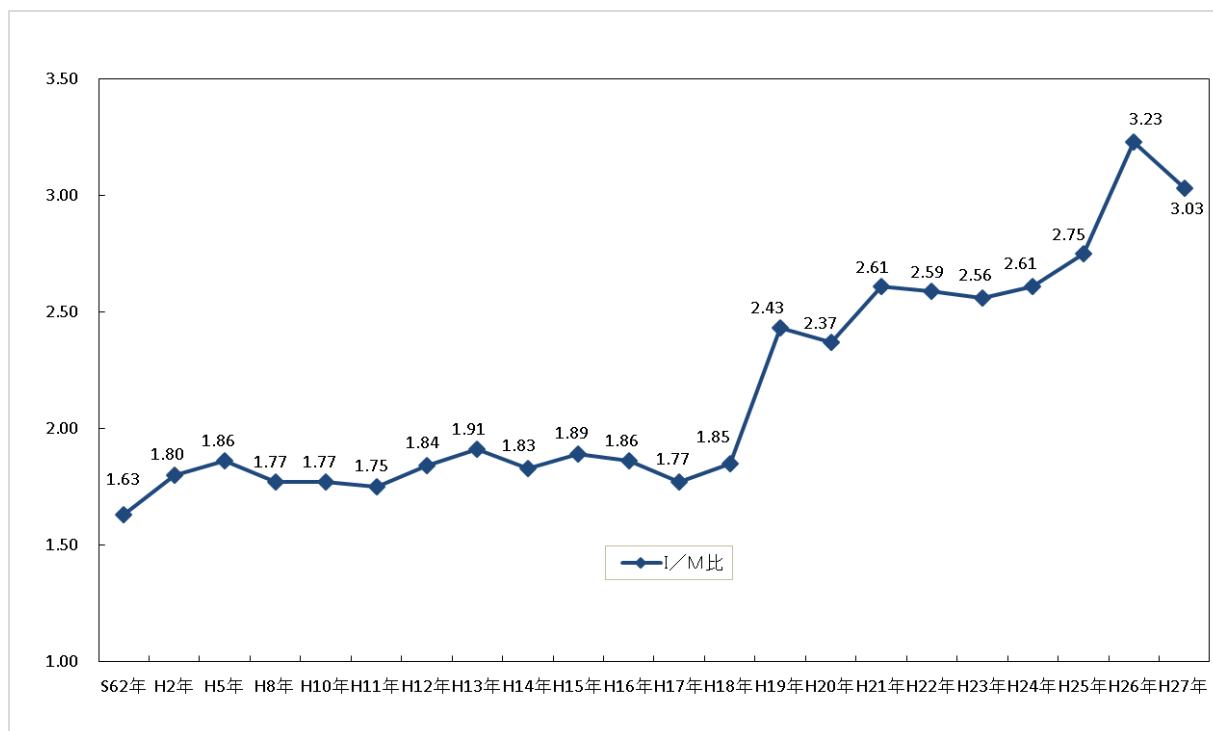
真の罹患数のうちどれだけが登録されているか、すなわち登録の完全性の指標とされる、がん死亡情報で初めて把握された患者の割合（DCN割合）は、平成5年から30%台であったが、平成19年には30%を割り、さらに平成20年には20%以下となった。

① 死亡情報で初めて把握された患者の割合：DCN割合



また、罹患数と死亡数との比（I/M比）は、1.7～1.8程度を推移していたが、平成19年には2を超えた。

②罹患数と死亡数の比；I/M比（I：罹患数、M：死亡数）

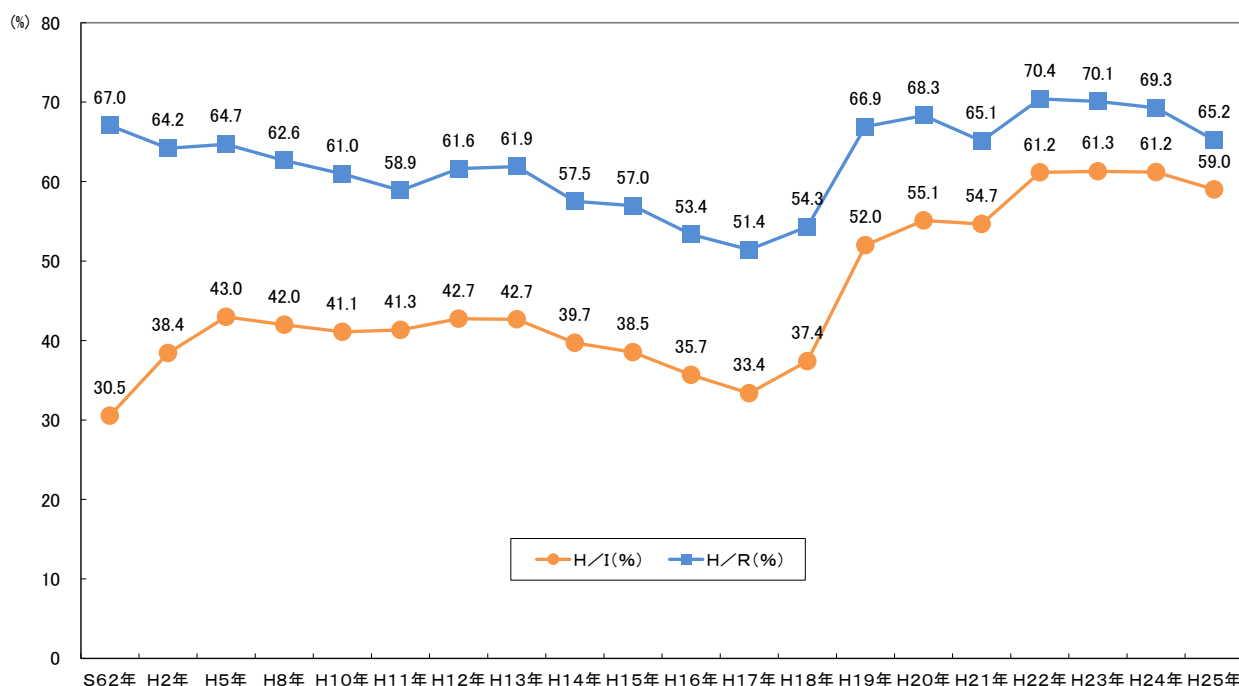


(2) 診断の精度指標（H：組織診断実施数、I：罹患数、R：届出患者数）

診断の精度の一指標である、罹患数、届出罹患数に占める組織診断の割合は、平成19年に大幅に増加している。

罹患数全体における組織診のある症例の割合：H/I %

届出罹患数における組織診のある症例の割合：H/R %

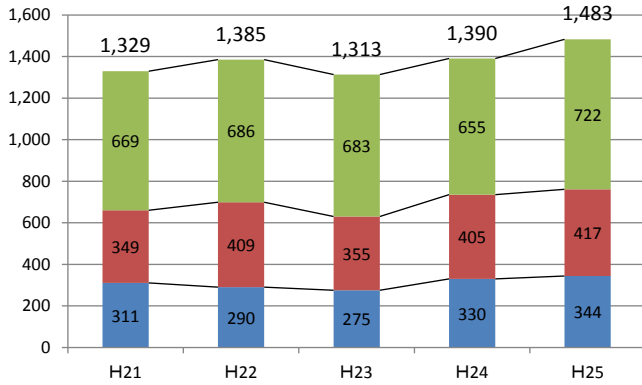


3. 医療機関への受診動機の推移

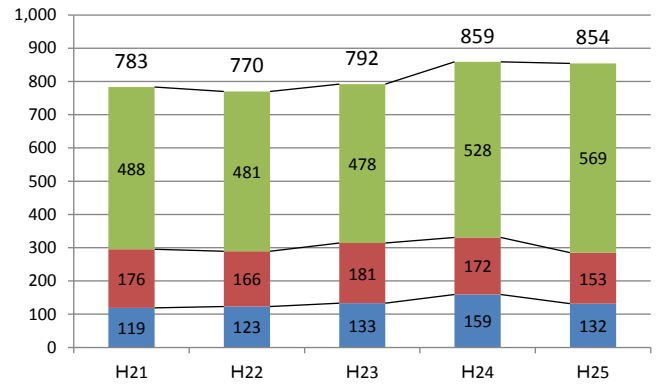
過去5年間（H20～H25）の受診動機の推移をみると、部位別に差はあるが、ほぼ横ばいの状況が続いている。

(人)

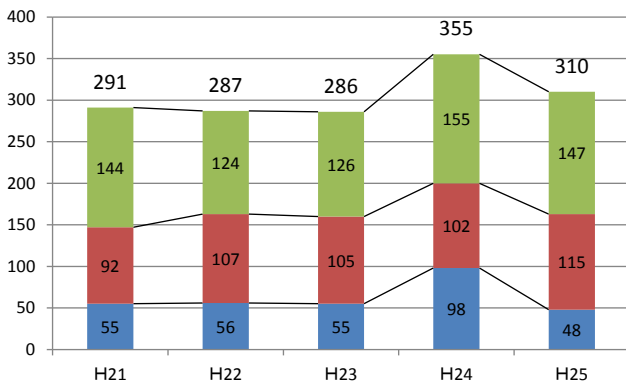
胃がん



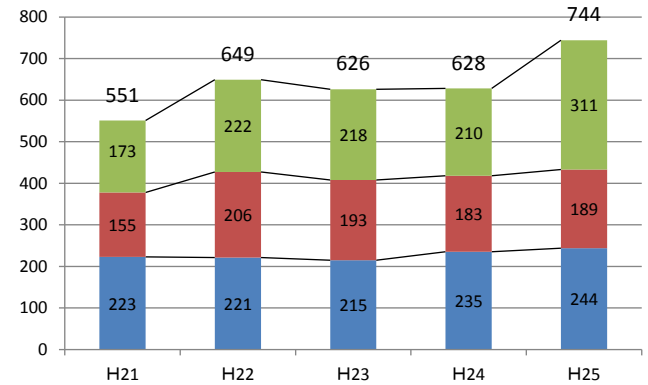
肺がん



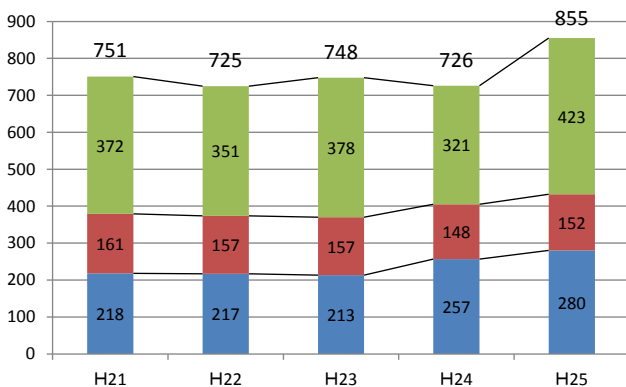
子宮がん（上皮内がんを含む）



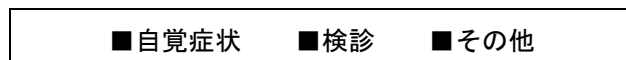
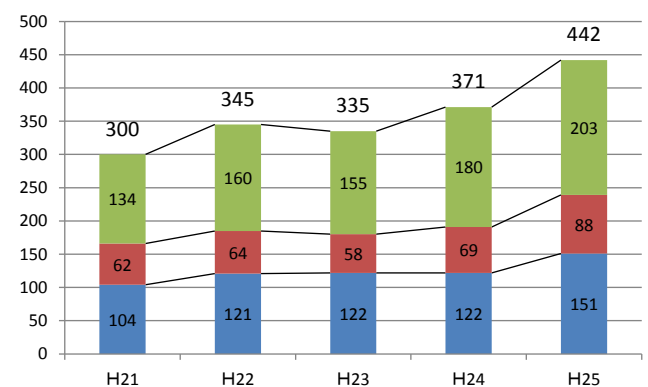
乳がん（上皮内がんを含む）



結腸がん



直腸がん

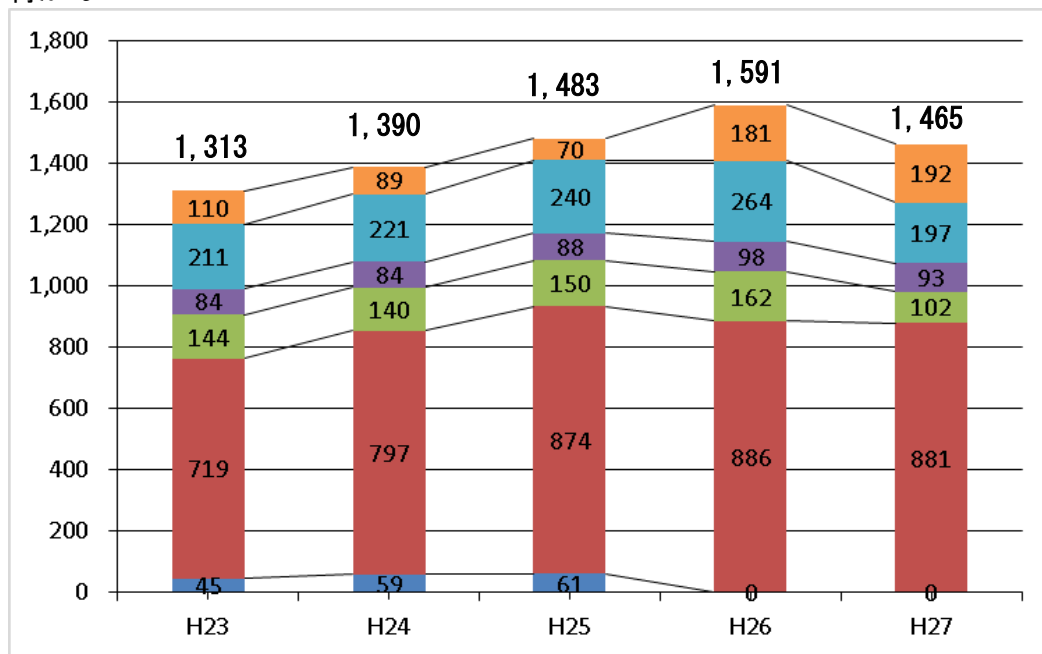


4. 病巣の広がりの変移

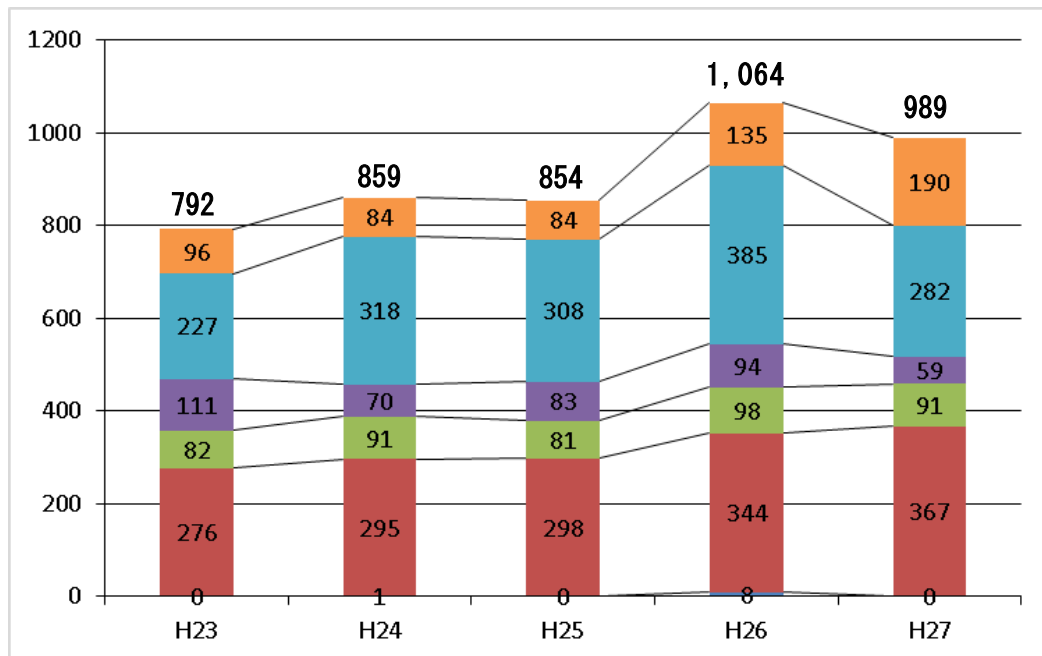
過去5年間（H23～H27）の病巣の広がりの変移をみると、部位別に差はあるが、早期（上皮内）がんや当該臓器限局がんの罹患者の登録が増加傾向にある。

（人）

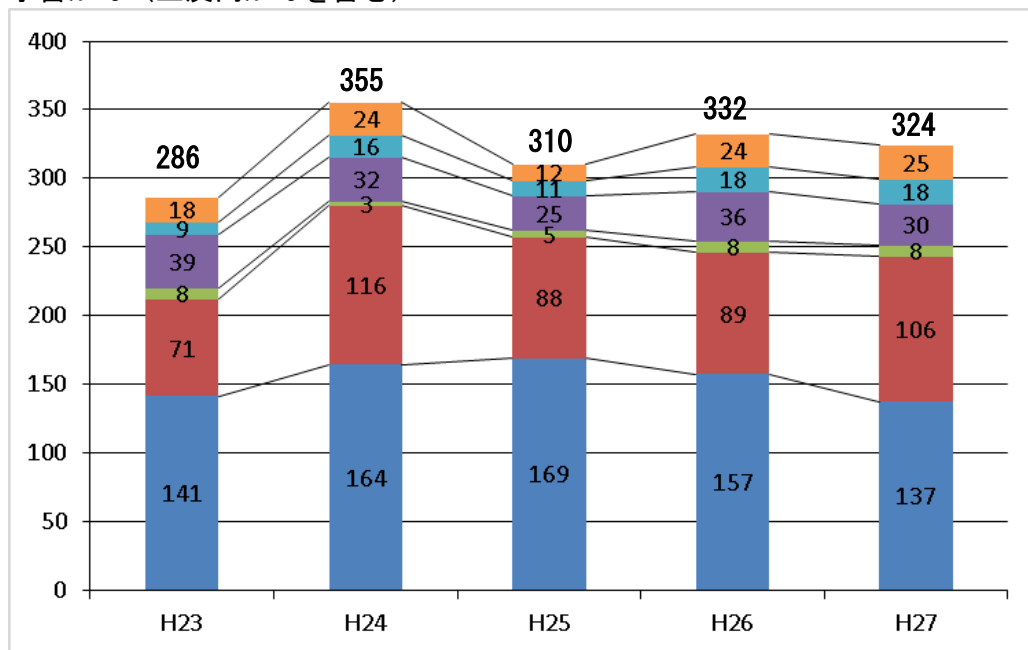
胃がん



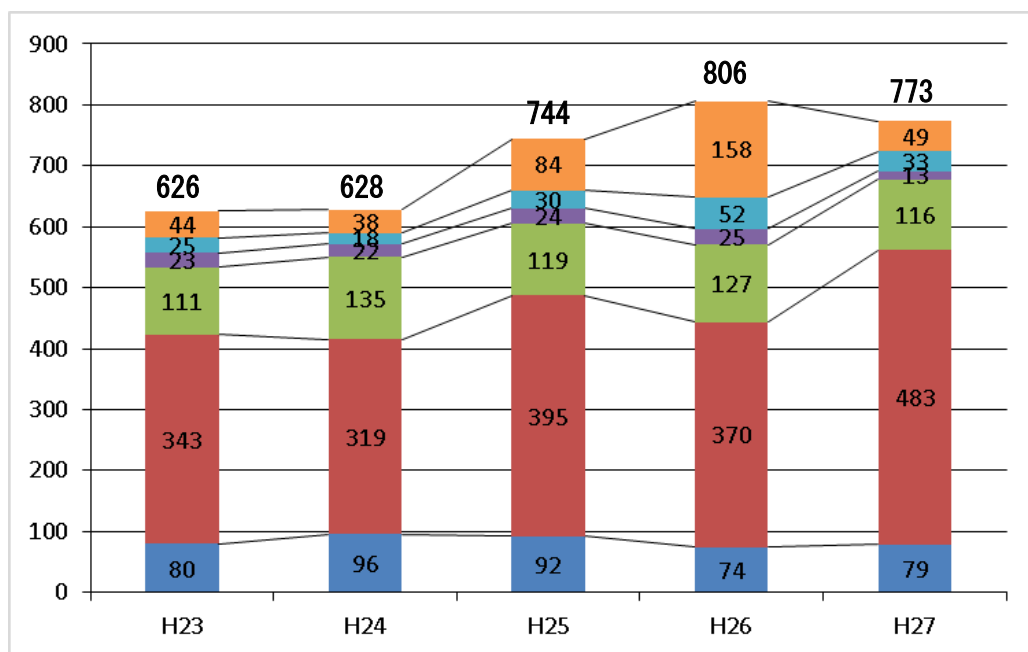
肺がん



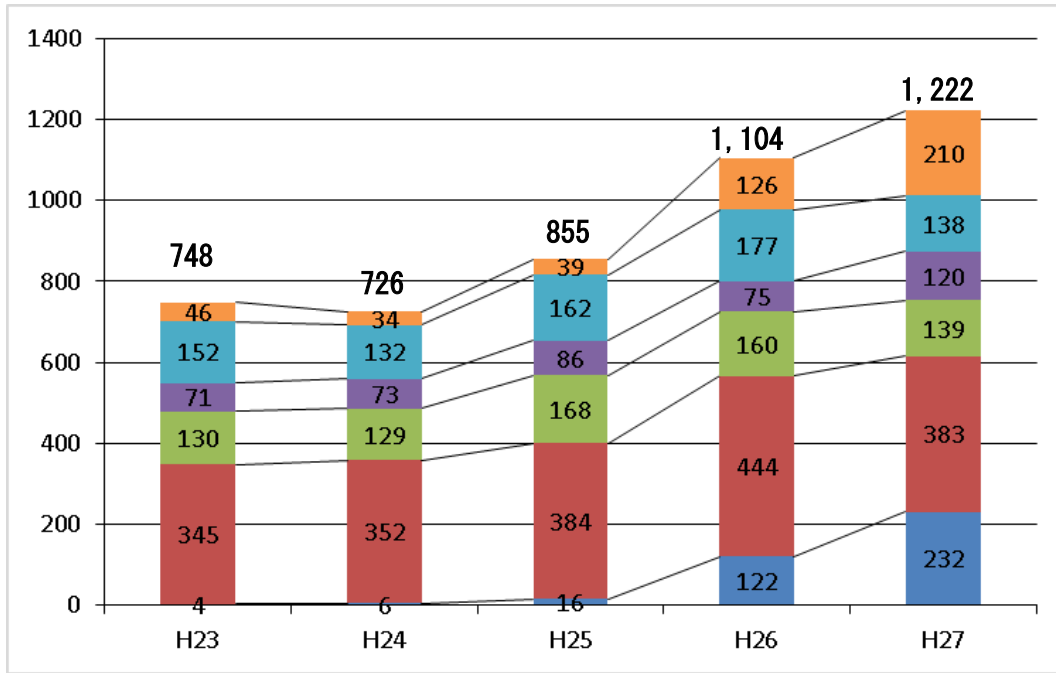
子宮がん（上皮内がんを含む）



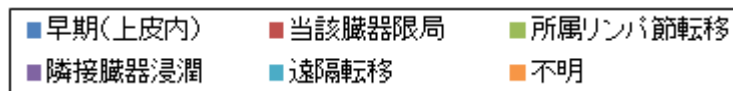
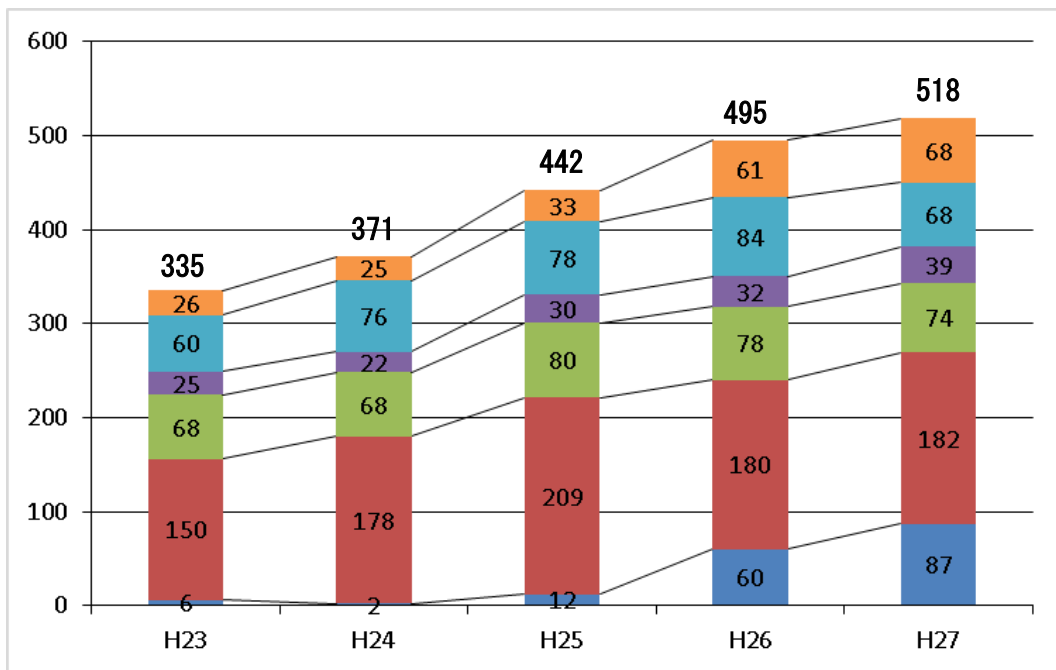
乳がん（上皮内がんを含む）



結腸がん



直腸がん



5. 推移の資料

(1) 受診の動機割合

表1 各種がんの受診動機割合の推移

※小数点以下第2位を四捨五入し表記しているため、
合計が100%にならない場合がある（以下同様）

※H18以降の乳がん・子宮がんは上皮内がんを含む

胃がん				
年次	観察数	自覚症状	検診	その他
S 6 2	482 (100%)	55.0 %	12.2 %	32.8 %
H 2	609 (100%)	45.3	21.2	33.5
H 5	711 (100%)	45.9	21.9	32.2
H 8	725 (100%)	40.8	23.0	36.1
H 1 0	717 (100%)	42.0	21.8	36.3
H 1 1	742 (100%)	46.8	23.9	29.4
H 1 2	615 (100%)	56.1	25.2	18.7
H 1 3	650 (100%)	55.2	31.7	13.1
H 1 4	567 (100%)	57.0	27.7	15.3
H 1 5	584 (100%)	49.8	30.7	19.5
H 1 6	555 (100%)	56.4	27.4	16.2
H 1 7	456 (100%)	55.5	25.4	19.1
H 1 8	533 (100%)	46.3	29.1	24.6
H 1 9	1167 (100%)	26.9	28.8	44.3
H 2 0	1225 (100%)	27.4	28.2	44.3
H 2 1	1329 (100%)	23.4	26.3	50.3
H 2 2	1385 (100%)	20.9	29.5	49.5
H 2 3	1313 (100%)	20.9	27.0	52.0
H 2 4	1390 (100%)	23.7	29.1	47.1
H 2 5	1483 (100%)	23.2	28.1	48.7

子宮がん				
年次	観察数	自覚症状	検診	その他
S 6 2	70 (100%)	27.1 %	4.3 %	68.6 %
H 2	87 (100%)	28.7	24.1	47.1
H 5	53 (100%)	52.8	5.7	41.5
H 8	146 (100%)	28.8	13.7	57.5
H 1 0	107 (100%)	38.3	12.1	49.5
H 1 1	91 (100%)	48.4	25.3	26.4
H 1 2	53 (100%)	62.3	9.4	28.3
H 1 3	52 (100%)	53.8	25.0	21.2
H 1 4	54 (100%)	66.7	14.8	18.5
H 1 5	52 (100%)	63.5	19.2	17.3
H 1 6	77 (100%)	55.8	28.6	15.6
H 1 7	54 (100%)	55.6	27.8	16.7
H 1 8	63 (100%)	44.4	25.4	30.2
H 1 9	263 (100%)	24.0	31.9	44.1
H 2 0	279 (100%)	27.6	30.8	41.6
H 2 1	291 (100%)	18.9	31.6	49.5
H 2 2	287 (100%)	19.5	37.3	43.2
H 2 3	286 (100%)	19.2	36.7	44.1
H 2 4	355 (100%)	27.6	28.7	43.7
H 2 5	310 (100%)	15.5	37.1	47.4

結腸がん				
年次	観察数	自覚症状	検診	その他
S 6 2	124 (100%)	75.0 %	1.6 %	23.4 %
H 2	220 (100%)	55.9	7.7	36.4
H 5	296 (100%)	53.7	19.6	26.7
H 8	356 (100%)	41.9	17.7	40.4
H 1 0	395 (100%)	46.8	18.7	34.4
H 1 1	362 (100%)	47.5	18.5	34.0
H 1 2	364 (100%)	59.3	24.2	16.5
H 1 3	376 (100%)	69.7	20.2	10.1
H 1 4	358 (100%)	60.3	26.5	13.1
H 1 5	322 (100%)	57.8	24.5	17.7
H 1 6	324 (100%)	67.0	18.2	14.8
H 1 7	264 (100%)	59.1	25.4	15.5
H 1 8	341 (100%)	56.0	26.4	17.6
H 1 9	610 (100%)	31.0	30.0	39.0
H 2 0	684 (100%)	35.7	23.8	40.5
H 2 1	751 (100%)	29.0	21.4	49.5
H 2 2	725 (100%)	29.9	21.7	48.4
H 2 3	748 (100%)	28.5	21.0	50.5
H 2 4	726 (100%)	35.4	20.4	44.2
H 2 5	855 (100%)	32.7	17.8	49.5

肺がん				
年次	観察数	自覚症状	検診	その他
S 6 2	98 (100%)	44.9 %	25.5 %	29.6 %
H 2	211 (100%)	40.3	18.0	41.7
H 5	194 (100%)	43.3	15.5	41.2
H 8	236 (100%)	35.6	15.7	48.7
H 1 0	311 (100%)	41.5	18.3	40.2
H 1 1	279 (100%)	43.0	20.8	36.2
H 1 2	259 (100%)	37.8	25.5	36.7
H 1 3	327 (100%)	41.3	34.6	24.2
H 1 4	306 (100%)	47.1	29.1	23.9
H 1 5	283 (100%)	34.3	33.6	32.2
H 1 6	293 (100%)	46.1	34.5	19.5
H 1 7	326 (100%)	46.3	35.0	18.7
H 1 8	379 (100%)	43.8	31.4	24.8
H 1 9	645 (100%)	24.2	25.7	50.1
H 2 0	663 (100%)	21.0	21.6	57.5
H 2 1	783 (100%)	15.2	22.5	62.3
H 2 2	770 (100%)	16.0	21.6	62.5
H 2 3	792 (100%)	16.8	22.9	60.4
H 2 4	859 (100%)	18.5	20.0	61.5
H 2 5	854 (100%)	15.5	17.9	66.6

乳がん				
年次	観察数	自覚症状	検診	その他
S 6 2	104 (100%)	80.8 %	3.8 %	15.4 %
H 2	174 (100%)	84.5	5.2	10.3
H 5	182 (100%)	83.5	6.6	9.9
H 8	177 (100%)	74.0	10.2	15.8
H 1 0	211 (100%)	71.6	10.9	17.5
H 1 1	203 (100%)	69.0	13.3	17.7
H 1 2	242 (100%)	77.7	16.1	6.2
H 1 3	268 (100%)	72.4	19.8	7.8
H 1 4	238 (100%)	66.8	22.7	10.5
H 1 5	268 (100%)	55.2	22.4	22.4
H 1 6	266 (100%)	61.7	28.2	10.2
H 1 7	235 (100%)	77.0	16.2	6.8
H 1 8	213 (100%)	77.5	14.1	8.5
H 1 9	497 (100%)	48.1	24.1	27.8
H 2 0	472 (100%)	39.8	29.7	30.5
H 2 1	551 (100%)	40.5	28.1	31.4
H 2 2	649 (100%)	34.1	31.7	34.2
H 2 3	626 (100%)	34.3	30.8	34.8
H 2 4	628 (100%)	37.4	29.1	33.4
H 2 5	744 (100%)	32.8	25.4	41.8

直腸がん				
年次	観察数	自覚症状	検診	その他
S 6 2	81 (100%)	74.1 %	1.2 %	24.7 %
H 2	138 (100%)	75.4	5.1	19.6
H 5	147 (100%)	63.3	12.9	23.8
H 8	157 (100%)	52.2	19.1	28.7
H 1 0	182 (100%)	65.4	12.1	22.5
H 1 1	149 (100%)	57.7	19.5	22.8
H 1 2	157 (100%)	73.2	14.0	12.7
H 1 3	169 (100%)	72.2	21.9	5.9
H 1 4	149 (100%)	67.8	21.5	10.7
H 1 5	137 (100%)	61.3	24.1	14.6
H 1 6	154 (100%)	71.4	11.7	16.9
H 1 7	129 (100%)	75.2	16.3	8.5
H 1 8	153 (100%)	67.3	18.3	14.4
H 1 9	308 (100%)	37.0	26.6	36.4
H 2 0	308 (100%)	41.9	21.1	37.0
H 2 1	300 (100%)	34.7	20.7	44.7
H 2 2	345 (100%)	35.1	18.6	46.4
H 2 3	335 (100%)	36.4	17.3	46.3
H 2 4	371 (100%)	32.9	18.6	48.5
H 2 5	442 (100%)	34.2	19.9	45.9

(2) 病巣の広がり割合

表2 各種がんの病巣の広がり割合の推移

※H18以降の乳がん・子宮がんは上皮内がんを含む

胃がん							
年次	観察数	上皮内	限局	リンパ節 転移	隣接臓器 浸潤	遠隔 転移	不明
S62	482 (100%)	32.8 %	19.5 %	21.4 %	9.8 %	13.5 %	9.1 %
H2	609 (100%)	34.2	21.5	20.7	8.4	10.2	5.1
H5	711 (100%)	37.6	18.8	20.1	6.9	11.8	4.8
H8	725 (100%)	44.1	12.6	19.7	6.9	11.3	5.4
H10	717 (100%)	38.5	19.0	23.2	6.7	14.5	4.2
H11	757 (100%)	37.4	14.0	20.3	8.1	14.9	5.3
H12	615 (100%)	27.3	27.5	18.9	7.3	15.6	3.4
H13	650 (100%)	28.0	29.5	18.6	7.4	13.1	3.4
H14	567 (100%)	24.9	31.4	18.3	4.2	19.0	2.1
H15	584 (100%)	18.7	33.6	22.3	5.8	14.9	4.8
H16	555 (100%)	24.3	30.3	22.9	5.8	12.3	4.5
H17	456 (100%)	25.4	29.2	20.8	4.4	12.1	8.1
H18	533 (100%)	21.8	36.2	18.8	3.6	14.8	4.9
H19	1,167 (100%)	8.4	47.2	12.9	5.7	17.0	8.9
H20	1,225 (100%)	3.3	54.5	11.0	8.7	14.4	8.1
H21	1,329 (100%)	4.1	55.6	10.0	7.4	14.7	8.1
H22	1,385 (100%)	4.3	53.3	11.3	7.8	16.0	7.4
H23	1,313 (100%)	3.4	54.8	11.0	6.4	16.1	8.4
H24	1,390 (100%)	4.2	57.3	10.1	6.0	15.9	6.4
H25	1,483 (100%)	4.1	58.9	10.1	5.9	16.2	4.7
H26	1,591 (100%)	0.0	55.7	10.2	6.2	16.6	11.4
H27	1,465 (100%)	0.0	60.1	7.0	6.3	13.4	13.1

肺がん							
年次	観察数	上皮内	限局	リンパ節 転移	隣接臓器 浸潤	遠隔 転移	不明
S62	98 (100%)	4.1 %	26.5 %	28.6 %	11.2 %	15.3 %	14.3 %
H2	211 (100%)	1.4	27.5	22.7	23.2	21.3	3.8
H5	194 (100%)	1.5	30.4	19.1	19.6	25.3	4.1
H8	236 (100%)	1.3	30.1	21.6	20.8	22.0	4.2
H10	311 (100%)	4.2	31.5	21.5	19.0	20.9	2.9
H11	281 (100%)	3.2	31.0	14.9	17.4	27.0	6.4
H12	259 (100%)	1.5	33.6	17.0	20.1	19.3	3.5
H13	327 (100%)	1.2	33.8	24.8	14.1	18.7	1.5
H14	306 (100%)	1.0	42.2	19.3	12.4	22.5	2.6
H15	283 (100%)	0.7	47.3	17.0	11.7	20.5	2.8
H16	293 (100%)	0.3	44.0	18.4	12.3	22.2	2.7
H17	326 (100%)	0.3	39.9	22.4	12.6	23.3	1.5
H18	379 (100%)	0.0	38.0	19.8	12.9	27.4	1.8
H19	645 (100%)	0.2	34.4	11.8	16.3	27.8	9.6
H20	663 (100%)	0.0	35.0	10.3	13.9	25.9	14.9
H21	783 (100%)	0.1	32.8	7.7	16.2	28.6	14.6
H22	770 (100%)	0.1	30.9	9.6	13.8	33.4	12.2
H23	792 (100%)	0.0	34.8	10.4	14.0	28.7	12.1
H24	859 (100%)	0.1	34.3	10.6	8.1	37.0	9.8
H25	854 (100%)	0.0	34.9	9.5	9.7	36.1	9.8
H26	1,056 (100%)	0.0	32.6	9.3	8.9	36.5	12.8
H27	989 (100%)	0.0	37.1	9.2	6.0	28.5	19.2

子宮がん

年次	観 察 数	上皮内	限局	リンパ節 転移	隣接臓器 浸潤	遠 隔 転 移	不 明
S 6 2	76 (100%)	98.2 %	90.3 %	2.6 %	21.1 %	9.9 %	9.9 %
H 2	87 (100%)	51.7	19.5	2.9	18.4	1.1	6.9
H 5	53 (100%)	32.1	37.7	5.7	18.9	3.8	1.9
H 8	146 (100%)	67.1	20.5	2.1	6.8	2.7	0.7
H 1 0	107 (100%)	46.7	28.0	3.7	13.1	4.7	3.7
H 1 1	91 (100%)	46.2	33.0	1.1	15.4	2.2	2.2
H 1 2	59 (100%)	32.1	41.5	1.9	20.8	3.8	0.0
H 1 3	52 (100%)	13.5	63.5	9.6	9.6	3.8	0.0
H 1 4	54 (100%)	13.0	63.0	9.3	13.0	1.9	0.0
H 1 5	52 (100%)	19.2	55.8	1.9	19.2	3.8	0.0
H 1 6	77 (100%)	16.9	44.2	7.8	23.4	5.2	2.6
H 1 7	54 (100%)	22.2	37.0	14.8	16.7	1.9	7.4
H 1 8	63 (100%)	28.6	47.6	4.8	12.7	4.8	1.6
H 1 9	263 (100%)	43.3	32.7	3.0	8.4	3.8	8.7
H 2 0	279 (100%)	49.8	26.9	1.1	12.5	4.3	5.4
H 2 1	291 (100%)	46.0	27.5	2.1	14.8	4.8	4.8
H 2 2	287 (100%)	47.4	31.4	1.7	11.8	4.2	3.5
H 2 3	286 (100%)	49.3	24.8	2.8	13.6	3.1	6.3
H 2 4	355 (100%)	46.2	32.7	0.8	9.0	4.5	6.8
H 2 5	310 (100%)	54.5	28.4	1.6	8.1	3.5	3.9
H 2 6	332 (100%)	47.3	26.8	2.4	10.8	5.4	7.2
H 2 7	324 (100%)	42.3	32.7	2.5	9.3	5.6	7.7

乳がん

年次	観 察 数	上皮内	限局	リンパ節 転移	隣接臓器 浸潤	遠 隔 転 移	不 明
S 6 2	104 (100%)	1.9 %	57.7 %	33.7 %	1.0 %	3.8 %	1.9 %
H 2	174 (100%)	6.9	51.1	36.8	0.6	4.0	0.6
H 5	182 (100%)	12.1	49.5	30.8	1.6	4.4	1.6
H 8	177 (100%)	9.0	53.1	31.6	0.6	4.0	1.7
H 1 0	211 (100%)	5.7	47.9	35.5	0.5	7.1	3.3
H 1 1	204 (100%)	3.4	52.9	33.3	1.0	2.5	6.9
H 1 2	242 (100%)	3.7	61.6	26.9	1.2	5.8	0.8
H 1 3	268 (100%)	4.5	56.0	31.0	1.9	3.0	3.7
H 1 4	238 (100%)	1.3	61.8	30.3	0.4	3.4	2.9
H 1 5	268 (100%)	4.5	63.4	30.2	0.4	1.1	0.4
H 1 6	266 (100%)	4.9	61.7	28.6	1.5	2.3	1.1
H 1 7	235 (100%)	3.0	59.1	33.6	0.0	3.4	0.9
H 1 8	213 (100%)	3.8	62.9	28.2	0.0	3.3	1.9
H 1 9	497 (100%)	9.5	54.9	21.1	3.2	4.4	6.8
H 2 0	472 (100%)	12.5	49.4	21.2	4.4	3.8	8.7
H 2 1	551 (100%)	8.2	54.3	20.3	4.5	2.7	10.0
H 2 2	649 (100%)	12.2	48.7	21.6	4.9	3.9	8.8
H 2 3	626 (100%)	12.8	54.8	17.7	3.7	4.0	7.0
H 2 4	628 (100%)	15.3	50.8	21.5	3.5	2.9	6.1
H 2 5	744 (100%)	12.4	53.1	16.0	3.2	4.0	11.3
H 2 6	806 (100%)	9.2	45.9	15.8	3.1	6.5	19.6
H 2 7	773 (100%)	10.2	62.5	15.0	1.7	4.3	6.3

結腸がん

年次	観察数	上皮内	限局	リンパ節 転移	隣接臓器 浸潤	遠隔 転移	不明
S 6 2	124 (100%)	3.2 %	33.1 %	33.1 %	10.5 %	16.1 %	4.0 %
H 2	220 (100%)	12.3	40.5	20.5	4.1	16.4	6.4
H 5	296 (100%)	24.3	33.8	14.9	5.4	16.6	5.1
H 8	356 (100%)	29.5	32.6	16.0	5.1	13.2	3.7
H 1 0	395 (100%)	20.3	32.4	20.5	8.6	15.4	2.8
H 1 1	362 (100%)	15.5	32.9	24.3	7.5	17.7	2.2
H 1 2	364 (100%)	11.8	38.2	21.7	6.9	19.2	2.2
H 1 3	376 (100%)	10.6	35.9	27.7	9.0	14.9	1.9
H 1 4	358 (100%)	12.3	42.2	22.9	5.6	14.8	2.2
H 1 5	322 (100%)	13.0	42.2	21.4	8.1	12.7	2.5
H 1 6	324 (100%)	8.0	43.8	21.6	7.4	15.4	3.7
H 1 7	264 (100%)	14.8	34.5	25.4	5.3	15.5	4.5
H 1 8	341 (100%)	8.2	39.9	24.3	5.9	17.0	4.7
H 1 9	610 (100%)	10.0	46.4	19.3	5.7	14.1	4.4
H 2 0	684 (100%)	4.1	44.7	19.4	8.5	19.7	3.5
H 2 1	751 (100%)	1.1	45.9	20.4	9.1	18.8	4.8
H 2 2	725 (100%)	0.3	47.4	18.8	10.3	17.9	5.2
H 2 3	748 (100%)	0.5	46.1	17.4	9.5	20.3	6.1
H 2 4	726 (100%)	0.8	48.5	17.8	10.1	18.2	4.7
H 2 5	855 (100%)	1.9	44.9	19.6	10.1	18.9	4.6
H 2 6	979 (100%)	0.0	45.4	16.3	7.7	18.1	12.6
H 2 7	903 (100%)	0.0	42.4	15.4	13.3	15.3	13.6

直腸がん

年次	観察数	上皮内	限局	リンパ節 転移	隣接臓器 浸潤	遠隔 転移	不明
S 6 2	81 (100%)	12.3 %	29.6 %	33.3 %	4.9 %	12.3 %	7.4 %
H 2	138 (100%)	8.0	35.5	23.9	13.8	13.0	5.8
H 5	147 (100%)	15.6	36.1	25.2	8.2	13.6	1.4
H 8	157 (100%)	22.9	29.3	20.4	8.9	15.9	2.5
H 1 0	182 (100%)	13.2	35.2	28.0	7.7	13.7	2.2
H 1 1	151 (100%)	21.2	32.5	25.2	5.3	12.6	3.3
H 1 2	157 (100%)	12.7	38.9	26.8	6.4	10.8	4.5
H 1 3	169 (100%)	11.8	41.4	15.4	8.3	18.9	4.1
H 1 4	149 (100%)	12.8	39.6	24.2	8.7	12.1	2.7
H 1 5	137 (100%)	3.5	57.7	19.0	2.9	8.0	2.9
H 1 6	154 (100%)	12.3	33.1	26.6	7.1	16.2	4.5
H 1 7	129 (100%)	14.7	38.0	26.4	7.0	10.9	3.1
H 1 8	153 (100%)	8.5	39.2	30.7	4.6	14.4	2.6
H 1 9	308 (100%)	8.1	39.6	21.4	8.4	16.2	6.2
H 2 0	308 (100%)	6.2	48.4	21.8	6.2	12.0	5.5
H 2 1	300 (100%)	2.0	46.0	23.7	7.7	14.0	6.7
H 2 2	345 (100%)	0.6	53.0	18.0	7.2	16.5	4.6
H 2 3	335 (100%)	1.8	44.8	20.3	7.5	17.9	7.8
H 2 4	371 (100%)	0.5	48.0	18.3	5.9	20.5	6.7
H 2 5	442 (100%)	2.7	47.3	18.1	6.8	17.6	7.5
H 2 6	434 (100%)	0.0	41.5	18.0	7.4	19.4	13.8
H 2 7	415 (100%)	0.0	43.9	17.8	9.4	16.4	12.5

(3) 届出延べ件数

表3 主要部位別届出延べ件数の推移

(件)

部位	国際分類	～S63	H 2	H 5	H 8	H10	H11	H12	H13	H14	H15	H16	H17	H18	H19	H20	H21	H22	H23	H24	H25
全部位	C00～C96, D00～D09	2,140	3,338	3,657	3,795	4,357	4,329	5,041	4,596	5,018	4,513	4,879	4,033	4,796	2,997	5,955	7,529	7,772	8,265	8,796	8,748
食道	C15	35	69	81	97	99	87	111	104	113	108	119	96	132	77	149	187	173	182	199	174
胃	C16	735	913	1,075	1,005	1,014	952	1,113	964	959	862	958	830	866	571	1,205	1,427	1,561	1,429	1,593	1,669
結腸	C18	208	281	452	485	517	475	526	557	532	516	515	399	554	376	590	645	833	828	850	920
直腸	C19～C21	120	171	202	215	250	202	245	237	271	226	263	211	268	158	355	286	346	346	404	408
肝臓	C22	54	137	166	249	353	359	389	297	341	248	282	178	180	171	228	320	253	344	303	319
胆嚢・胆管	C23～C24	51	96	88	101	105	146	149	137	131	146	96	99	114	95	122	170	174	228	216	178
膵臓	C25	73	102	93	101	119	112	132	148	140	137	147	108	120	98	177	264	251	288	335	289
肺	C33～C34	144	287	343	330	440	529	508	498	636	459	550	532	712	387	807	807	758	845	885	974
皮膚	C43～C44, C46	12	41	25	35	52	33	44	32	51	40	50	57	47	29	72	144	97	104	124	95
乳房	C50, D05	159	221	252	220	267	270	400	354	488	348	481	369	446	206	459	632	654	688	794	694
子宮	C53～55, C58, D06	152	140	143	188	217	167	191	107	110	105	114	139	124	91	191	322	284	331	348	282
卵巣	C56～C57	23	43	52	58	90	66	78	64	59	54	69	70	38	24	71	83	71	108	96	66
前立腺	C61	44	88	76	92	141	174	208	184	229	343	340	232	240	132	229	387	416	504	553	536
膀胱	C67	60	135	110	129	169	203	246	235	212	203	227	177	248	108	156	215	166	174	173	195
脳	C71	7	33	25	8	7	6	11	9	6	13	16	2	14	15	19	49	46	49	60	42
甲状腺	C73	82	97	95	88	98	130	125	95	120	109	124	95	119	54	131	162	165	163	187	164
リンパ組織	C81～C90, C96	8	73	17	1	0	1	0	11	2	2	0	2	159	120	256	297	314	297	347	388
白血病	C91～C95	11	54	58	38	50	43	50	61	67	64	43	37	54	48	79	102	111	82	118	100

(5) がんの罹患数

表5 主要部位別罹患数の推移

(人)

男女計		S	6	2	H	2	H	5	H	8	H	1	O	H	1	1	H	1	2	H	1	3	H	1	4	H	1	5	H	1	6	H	1	7	H	1	8	H	1	9	H	2	O	H	2	1	H	2	2	H	2	3	H	2	4	H	2	5	H	2	6	H	2	7
全部位	C00~C96,D00~D09	3,459	4,304	4,572	4,820	5,173	5,229	5,260	5,596	5,547	5,855	5,820	5,645	5,845	7,994	8,209	8,730	8,821	8,725	9,130	9,657	11,524	10,650																																									
口腔咽喉等	C00~C14	63	66	57	71	84	106	99	95	102	100	94	86	77	145	149	143	157	137	140	163	209	196																																									
食道	C15	77	95	109	118	108	111	149	117	121	140	155	129	145	188	193	194	168	195	186	214	295	235																																									
胃	C16	1,050	1,159	1,225	1,195	1,132	1,181	1,083	1,113	1,086	1,039	1,091	1,059	1,094	1,469	1,485	1,563	1,561	1,469	1,543	1,597	1,842	1,634																																									
結腸	C18	233	398	473	512	569	458	493	551	568	572	582	574	615	806	843	888	862	848	839	955	1,110	1,067																																									
直腸	C19~C21	156	221	242	252	306	384	357	334	258	271	278	244	273	381	376	371	395	397	426	481	550	482																																									
肝臓	C22	186	266	256	322	328	284	326	342	317	328	295	271	280	422	401	378	400	365	379	386	481	414																																									
胆嚢・胆管	C23~C24	156	171	178	164	222	215	186	216	218	254	242	224	232	236	289	260	267	252	285	289	282	264																																									
膵臓	C25	158	179	206	182	217	186	241	216	243	281	247	242	237	297	325	343	379	376	359	382	501	439																																									
喉頭	C32	22	32	19	29	41	22	31	34	30	27	34	34	30	44	53	42	52	50	53	56	67	44																																									
肺	C33~C34	418	515	498	595	676	662	695	778	706	760	809	825	866	936	901	1,033	936	969	1,034	1,022	1,396	1,244																																									
骨・関節	C40~C41	12	6	7	20	13	4	2	2	5	2	3	2	5	7	9	13	10	15	12	11	14																																										
皮膚	C43,C44,C46	14	38	30	38	45	46	30	38	50	41	65	63	64	96	113	120	115	104	120	161	185	201																																									
乳房	C50,D05	165	230	267	261	262	282	355	425	388	401	411	402	395	572	535	606	631	681	667	796	890	846																																									
子宮	C53~55,58,D06	130	132	157	204	111	123	135	109	95	134	175	159	131	288	283	303	298	299	371	325	364	351																																									
卵巣	C56~C57	36	53	42	54	62	60	75	60	63	66	66	69	48	88	78	96	108	85	100	80	124	104																																									
前立腺	C61	63	85	98	99	125	161	193	172	270	369	309	248	270	327	375	467	513	477	527	554	688	653																																									
膀胱	C67	76	94	95	120	142	201	156	165	213	194	187	182	211	202	196	186	148	198	201	229	253	254																																									
腎臓・尿管	C64~66,C68	59	101	91	113	127	135	130	134	159	132	141	136	219	217	231	226	266	240	246	323	301																																										
脳	C71	36	45	52	38	48	35	25	44	44	55	53	37	62	81	67	79	61	59	86	60	93	48																																									
甲状腺	C73	78	74	68	82	113	108	121	112	104	117	113	106	129	148	176	169	171	155	154	196	216	250																																									
リンパ組織	C81~C90,C96	78	108	132	138	161	151	178	211	194	191	210	199	224	339	361	370	372	382	404	391	406	453																																									
白血病	C91~C95	54	84	100	75	91	90	82	70	72	61	72	87	79	105	130	111	112	135	115	109	132	130																																									

男性		S	6	2	H	2	H	5	H	8	H	1	O	H	1	1	H	1	2	H	1	3	H	1	4	H	1	5	H	1	6	H	1	7	H	1	8	H	1	9	H	2	O	H	2	1	H	2	2	H	2	3	H	2	4	H	2	5	H	2	6	H	2	7
全部位	C00~C96,D00~D09	1,956	2,390	2,569	2,752	2,948	2,959	3,018	3,116	3,217	3,448	3,290	3,140	3,363	4,525	4,659	4,991	4,992	4,933	5,186	5,463	6,637	6,027																																									
口腔咽喉等	C00~C14	37	44	38	47	54	70	61	61	70	62	62	50	46	93	90	87	98	93	89	96	145	130																																									
食道	C15	64	79	87	100	80	93	131	95	104	117	124	108	117	164	163	162	144	168	159	183	257	194																																									
胃	C16	631	701	764	794	742	786	718	754	718	742	730	674	719	987	971	1,035	1,036	977	1,026	1,108	1,244	1,112																																									
結腸	C18	125	204	251	299	326	247	257	279	288	293	302	285	324	416	449	472	449	427	448	493	596	526																																									
直腸	C19~C21	96	118	148	156	186	195	198	207	163	167	181	156	167	236	250	242	241	258	262	311	343	313																																									
肝臓	C22	135	182	185	216	232	181	214	219	211	227	193	176	185	286	258	238	255	227	255	252	328	261																																									
胆嚢・胆管	C23~C24	72	71	78	72	98	96	78	105	99	122	105	100	120	105	128	130	134	141	135	152	134	120																																									
膵臓	C25	103	104	123	107	111	107	145	107	142	156	124	139	119	163	182	185	195	193	207	190	272	243																																									
喉頭	C32	22	26	18	28	37	22	31	34	30	26	32	29	27	40	48	41	49	46	51	48	62	38																																									
肺	C33~C34	328	375	376	424	478	467	514	541	508	557	551	587	595	658	633	743	667	677	705	696	980	856																																									
骨・関節	C40~C41	10	2	4	10	5	1	2	1	4	2	1	0	2	4	5	6	7	5	7	7	2	8																																									
皮膚	C43,C44,C46	7	27	9	20	24	16	17	19	23	25	33	34	36	45	53	65	56	50	61	73	88	112																																									
乳房	C50,D05	9	2	4	0	5	2	4	1	0	3	2	3	1	1	1	6	6	1	6	6	5	4																																									
子宮	C53~55,58,D06																																																															
卵巣	C56~C57																																																															
前立腺	C61	63	85	98	99	125	161	193	172	270	369	309	248	270	327	375	467	513	477	527	554	688	653																																									
膀胱	C67	54	70	59	87	102	156	119	123	163	155	138	130	174	153	146	110	141	153	175	190	197																																										
腎臓・尿管	C64~66,C68	39	68	62	79	80	88	88	75	107	98	93	92	94	154	153	151	153	179	154	167	226	194																																									
脳	C71	14	27	28	18	24	20	18	19	19	27	30	17	30	43	33	38	35	29	47	34	49	25																																									
甲状腺	C73	12	10	11	15	18	21	23	16	22	27	17	12	27	36	42	46	42	45	38	59	57	80																																									
リンパ組織	C81~C90,C96	44	65	70	70	84	89	99	115	114	101	105	105	120	184	193	209	221	213	219	208	217	229																																									
白血病	C91~C95	27	41	60	38	57	47	50	42	42	39	47	56	41	62	85	55	65	81	69	66	80	70																																									

女性		S	6	2	H	2	H	5	H	8	H	1	O	H	1	1	H	1	2	H	1	3	H	1	4	H	1	5	H	1	6	H	1	7	H	1	8	H	1	9	H	2	O	H	2	1	H	2	2	H	2	3	H	2	4	H	2	5	H	2	6	H	2	7
全部位	C00~C96,D00~D09	1,503	1,914	2,003	2,068	2,225	2,270	2,242	2,480	2,330	2,407	2,530	2,505	2,482	3,469	3,550	3,739	3,829	3,792	3,944	4,194	4,887	4,623																																									
口腔咽喉等	C00~C14	26	22	19	24	30	36	38	34	32	38	32	36	31	52	59	56	59	44	51	73	64	66																																									
食道	C15	13	16	22	18	28	18	22	17	23	31	21	28	24	30	32	24	27	27	31	38	41																																										
胃	C16	419	458	461	401	390	395	365	359	368	357	361	385	375	482	514	528	525	432	517	489	598	522																																									
結腸	C18	108	194	222	213	243	211	236	272	280	279	280	289	291	390	394	416	413	421	391	462	514	541																																									
直腸	C19~C21	60	103	94	96	120	189	159	127	95	104	97	88	106	145	126	129	154	139	164	170	207	169																																									
肝臓	C22	51	84	71	106	96	103	112	123	106	101	102	95	95	136	149	140	145	138	124	134	153	153																																									
胆嚢・胆管	C23~C24	84	100	100	92	124	119	108	111	119	132	137	124	112	131	161	130	133	111	150	137	148	144																																									
膵臓	C25	55	75	83	75	106	79	96	109	101	125	123	103	118	134	143	158	184	183	152	192	229	196																																									
喉頭	C32	0	6	1	1	4	0	0	0	0	1	2	5	3	4	5	1	3	4	2	8	5	6																																									
肺	C33~C34	90	140	122	171	198	195	181	237	198	203	258	238	271	278	268	290	269	292	329	326	416																																										

