

150 生誕
年 誕

YAMAMOTO Shunkyo



展

生誕150年

山元春挙展

2022年

9月16日(金)～

11月6日(日)

前期 9月16日(金)～10月10日(月・祝)

後期 10月12日(水)～11月6日(日)

※会期中、展示替えを行います。

開館時間 午前9時30分～午後6時

(入室は午後5時30分まで)

休館日 月曜日

(ただし、9月19日、10月10日は開館)

9月20日、10月11日

主催 富山県水墨美術館、北日本新聞社、

北日本放送、

生誕150年山元春挙展実行委員会

助成 一般財団法人地域創造

図版 山元春挙《しづめる湖嶽》1931年
滋賀県立美術館蔵 ※前期展示予定

THE SUIBOKU MUSEUM, TOYAMA

富山県水墨美術館

京都画壇を代表する画家・山元春挙(1872-1933年、滋賀県出身)は、円山四条派を学び、その影響を受けながら雄大な風景に代表される独自の画風を確立し、円山派の写生をふまえた華麗で壮大な風景画を数多く生み出しました。文展や帝展、国内外の博覧会などで活躍し、その多くが宮内庁御用画となり、明治天皇もファンであったといえます。明治から昭和にかけて、竹内栖鳳とともに京都画壇の二大勢力となり、近代化に貢献しました。

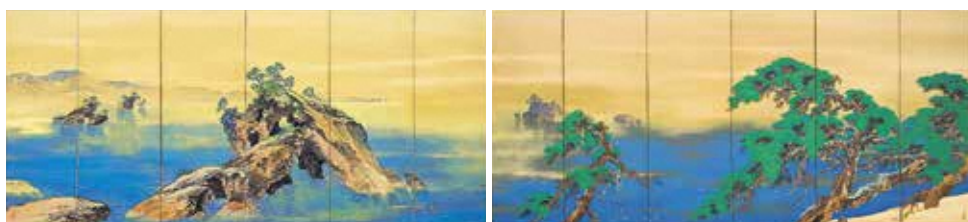
本展では、生誕150年を記念し、伝統的な写生画の流れをくみながらも洋画の写実主義に心を寄せ、日本画の近代化と真正面から向き合った一人の画家の表現世界とその画業を見つめなおします。



1



2



3



4

5

6

1.《黒部写生》(部分) 1927年 個人蔵(滋賀県立美術館寄託) ※全会期展示予定 2.《雪松園》明治40年代 滋賀県立美術館蔵 ※後期展示予定
3.《春の海》1928年 愛媛県美術館蔵 ※後期展示予定 4.《山上來園》1922年 京都市美術館蔵 ※後期展示予定
5.《深山懸雪園》1932年頃 滋賀県立美術館蔵 ※前期展示予定 6.《冬の夕》1905年 滋賀県立美術館蔵 ※前期展示予定

観覧料：一般 900(700)円 大学生 450(350)円 前売一般のみ 700円

※()内は20人以上の団体料金。 ※小・中学生・高校生及びこれらに準ずる方、各種障がい者手帳をお持ちの方は無料。
【前売券販売所】 9月15日まで販売／富山県水墨美術館、富山県美術館、アーツナビ(富山県民会館、富山県教育文化会館、富山県高岡文化ホール、新川文化ホール)

常設展示 近代水墨画の系譜 下保昭作品室 ※企画展の観覧券でご覧いただけます。
館内施設 茶室「墨光庵」(立礼席、薄茶とお菓子) ※土日祝の午前11時～午後4時のみ営業。
ミュージアムショップ「風花」

次回企画 南画×近代 大正～昭和初期を中心として 2022年11月18日(金)～2023年1月15日(日)

交通のご案内 【富山駅南口から】●市内電車(大学前行)「トヨタモビリティ富山 Gスクエア五福前(五福末広町)」下車、徒歩約10分
●地鉄バス③乗場から小杉・高岡方面行「五福末広町」下車、徒歩約10分／⑦乗場から四方・呉羽山老人センター・石坂・北代循環行「畑中」下車、徒歩約10分 ●タクシー約10分 【富山空港から】タクシー約25分
【北陸自動車道】富山IC、富山西ICから自動車約20分 【無料駐車場】乗用車165台、バス7台

富山県水墨美術館
THE SUIBOKU MUSEUM, TOYAMA

〒930-0887 富山市五福777 Tel. 076-431-3719 Fax. 076-431-3720 <https://www.pref.toyama.jp/1738/>

当館では、新型コロナウイルス感染症の拡大防止対策に取り組みながら開館しております。ご来館の際は、マスク着用や手指の消毒など、感染防止の取り組みにご協力ください。また、展示室への入場制限を行う場合がありますのでご理解のほどお願いいたします。

関連行事

① 講演会「山元春挙の生涯とその画業」

10月1日(土) 午後2時～午後3時30分頃
講師＝大原由佳子氏(文化庁文化財第一課 美術工芸品公開促進調査官、元滋賀県立美術館学芸員)

○会場＝映像ホール
○定員＝先着50名 ※要・事前申込
※聴講無料 ※展示室に入室の場合は当日有効の本展観覧券が必要です。

② 講演会「山元春挙の絵画世界」

10月15日(土) 午後2時～午後3時30分頃
講師＝石丸正運氏(名都美術館館長、元滋賀県立近代美術館館長)

○会場＝映像ホール
○定員＝先着50名 ※要・事前申込
※聴講無料 ※展示室に入室の場合は当日有効の本展観覧券が必要です。

③ 水墨画ワークショップ(子ども向け)

「自分だけの山水画をつくろう」

9月19日(月・祝) 午後1時受付開始、午後1時30分～午後4時頃
講師＝日本画グループ・景聴園のメンバー

○会場＝映像ホール
○定員＝小・中学生 先着15名 ※要・事前申込
○費用＝500円(材料費)

- ・企画展「生誕150年 山元春挙展」を鑑賞します。
- ・保護者の方は、企画展観覧料(一般 900円)が別途必要です。
- ・申し込みの際、お名前、学年、同伴される保護者のお名前、連絡先をお知らせください。
- ・当日は動きやすく、汚れても構わない服装でご参加ください。

〈申し込み方法〉 水墨美術館へ電話で申し込みください。(Tel. 076-431-3719)

○受付開始＝8月19日(金)
○受付時間＝開館日の午前9時30分～午後6時

④ ギャラリートーク

9月17日(土)、10月23日(日) 各日午後2時～
講師＝当館学芸員

○会場＝展示室1・2
※申込不要 ※聴講無料
※要・当日有効の本展観覧券

開催内容等は、変更・中止する場合があります。最新の情報はウェブサイト、SNS等でご確認ください。

