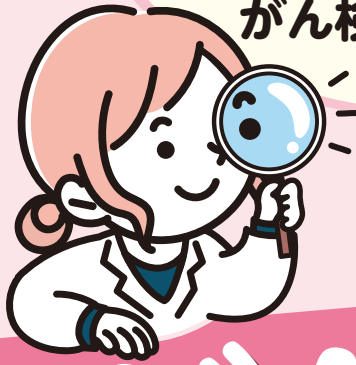


40歳以上の方は

(子宮頸がんは20歳以上)

がん検診の対象です



市町村 または
一部の職場 (人間ドック) で
受けることができます

がんは日本人が生涯のうち
「約2人に1人」がかかり、
「約3人に1人」が亡くなる
身近な病気です。

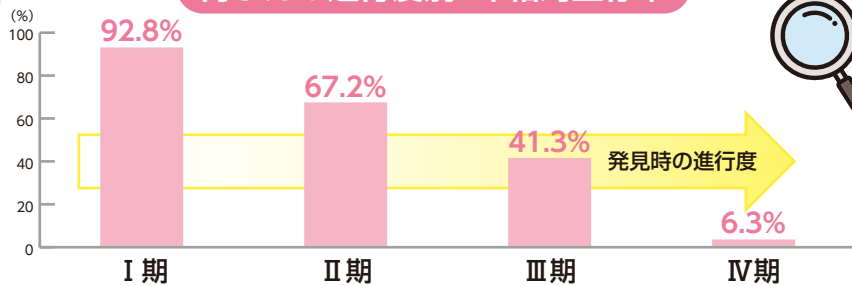
そんながんから
あなたとあなたの大切なひとを
守ってくれるのが「がん検診」です。



がん検診

今年は
もう受けましたか？

胃がんの進行度別5年相対生存率



出典：国立がん研究センター「院内がん登録2014-2015 5年生存率集計」

早期発見・早期治療が
大切です！

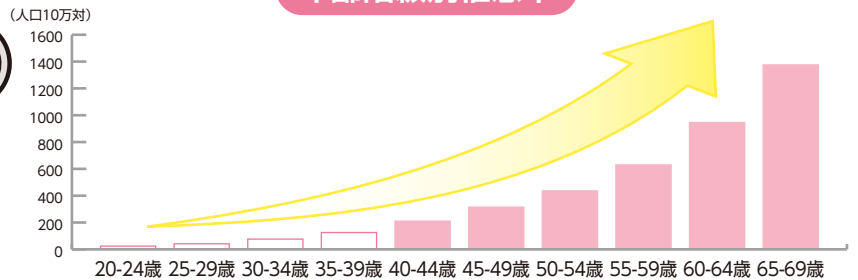
がん検診は、症状が出る前の早期の
がんを見つけることができます。
がん検診は定期的に受けましょう！

40歳になったら
がん検診を
受けましょう！

(子宮頸がんは20歳から)

「若いから大丈夫！」は、
がんには当てはまりません。

年齢階級別罹患率



出典：厚生労働省「全国がん登録罹患数・率報告 (2020年)」

あなたのまわりに、まだがん検診を受けていないひとはいませんか？
あなたの大切なひとにもがん検診をすすめましょう



どんな
がん検診が
あるの？

(国が推奨する
5つのがん検診)

	胃がん	大腸がん	肺がん	乳がん	子宮頸がん
検診方法	胃内視鏡検査 (またはエックス線検査)	便潜血検査	胸部エックス線検査 喫煙者には喀痰細胞診検査	マンモグラフィー	細胞診
対象年齢	50歳以上 (40歳以上)	40歳以上	40歳以上	40歳以上	20歳以上
検診間隔	2年に1回 (毎年)	毎年	毎年	2年に1回	2年に1回

出典：厚生労働省「がん予防重点健康教育及びがん検診実施のための指針」を基に作成 (平成28年4月1日より適用)





がん検診を受けるには



いいえ

お勤めですか？

はい

職場でがん検診を実施していますか？

はい

職場のがん検診又は人間ドックを受けましょう！

お住まいの市町村で実施するがん検診を受けましょう！

お問い合わせはこちら

市町村担当窓口

富山市保健所地域健康課 ☎076-428-1153	南砺市健康課 ☎0763-23-2027
高岡市健康増進課 ☎0766-20-1345	射水市保健センター ☎0766-52-7070
魚津市健康センター ☎0765-24-3999	舟橋村生活環境課福祉係 ☎076-464-1121
氷見市健康課 ☎0766-74-8414	上市町保健センター ☎076-473-9355
滑川市民健康センター ☎076-475-8011	立山町保健センター ☎076-463-0618
黒部市健康増進課 ☎0765-54-2411	入善町保健センター ☎0765-72-0343
砺波市健康センター ☎0763-32-7062	朝日町保健センター ☎0765-83-3309
小矢部市健康福祉課 ☎0766-67-8606	

生活習慣病を予防するために

「がん検診」とあわせて「特定健康診査」も受けましょう！

私たちは富山県のがん検診受診率向上の取組みを応援します！

株式会社北陸銀行
 東京海上日動火災保険株式会社
 東京海上日動あんしん生命保険株式会社
 アフラック生命保険株式会社
 日本郵便株式会社 北陸支社
 株式会社富山第一銀行
 株式会社富山銀行
 第一生命保険株式会社
 住友生命保険相互会社
 富山信用金庫

高岡信用金庫
 新湊信用金庫
 にいかわ信用金庫
 氷見伏木信用金庫
 砺波信用金庫
 石動信用金庫
 日本生命保険相互会社 富山支社
 三井住友海上あいおい生命保険株式会社 富山生保支社
 S O M P O ひまわり生命保険株式会社 富山支社
 明治安田生命保険相互会社

