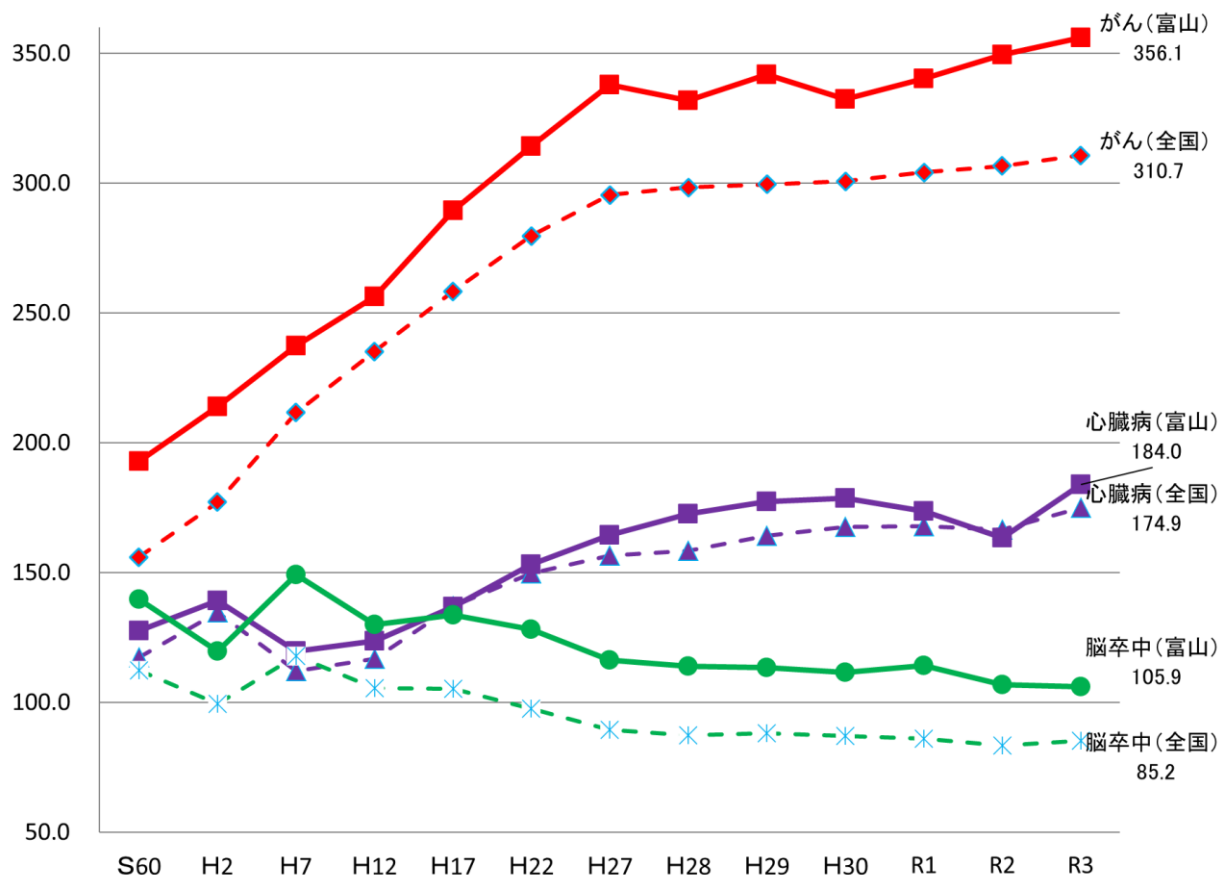


## 本県におけるがんの現状

### 目 次

1. 主要死因別死亡率（人口 10 万対）の推移	1
2. 主要な死因及びその構成割合	1
3. 年代別主要死因構成割合（令和 3 年）	2
4. 主要死因別年齢調整死亡率（人口 10 万対）の推移	2
5. がん 75 歳未満年齢調整死亡率 ※人口 10 万対	4
6-1. がん部位別 75 歳未満年齢調整死亡率（富山県）※人口 10 万対	5
6-2. がん部位別 75 歳未満年齢調整死亡率（全国）※人口 10 万対	6
7-1. がんの部位別粗死亡率（富山県）※人口 10 万対	7
7-2. がんの部位別粗死亡率（全国）※人口 10 万対	8
8-1. 働く世代（40～64 歳）のがん死亡率（富山県）※人口 10 万対	9
8-2. 働く世代（40～64 歳）のがん死亡率（全国）※人口 10 万対	10
9. 本県のがん罹患状況【令和元年の状況】	11
10. 年齢調整罹患率（富山県と全国との比較）【令和元年の状況】	13
11. がん罹患状況年齢調整罹患率（人口 10 万対）【令和元年の状況】	14
12. 市町村がん検診受診率（推移）	15
13. 市町村・職域を合わせたがん検診受診率（推移）	16

## 1. 主要死因別死亡率（人口10万対）の推移



厚生労働省「人口動態統計」

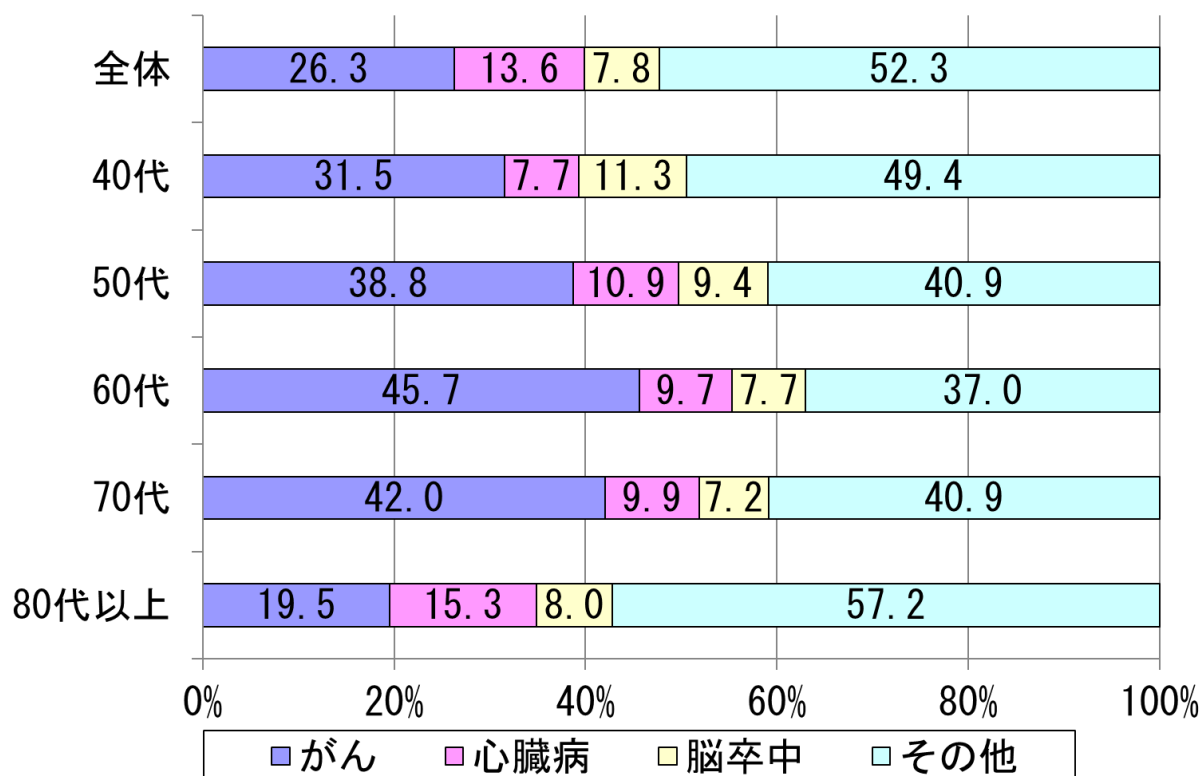
## 2. 主要な死因及びその構成割合

R3	富山県			全国		
	数	割合	死亡率 (人口10万対)	数	割合	死亡率 (人口10万対)
総死亡数	13,650	100.0	1,354.2	1,439,856	100.0	1,172.7
<b>がん</b>	<b>3,589</b>	<b>26.3</b>	<b>356.1</b>	<b>381,505</b>	<b>26.5</b>	<b>310.7</b>
心疾患	1,855	13.6	184.0	214,710	14.9	174.9
脳血管疾患	1,067	7.8	105.9	104,595	7.3	85.2
肺炎	668	4.9	66.3	73,194	5.1	59.6
老衰	1,646	12.1	163.3	152,027	10.6	123.8
不慮の事故	483	3.5	47.9	38,355	2.7	31.2
自殺	184	1.3	18.3	20,291	1.4	16.5
その他	4,158	30.5		455,179	31.6	

厚生労働省「人口動態統計」

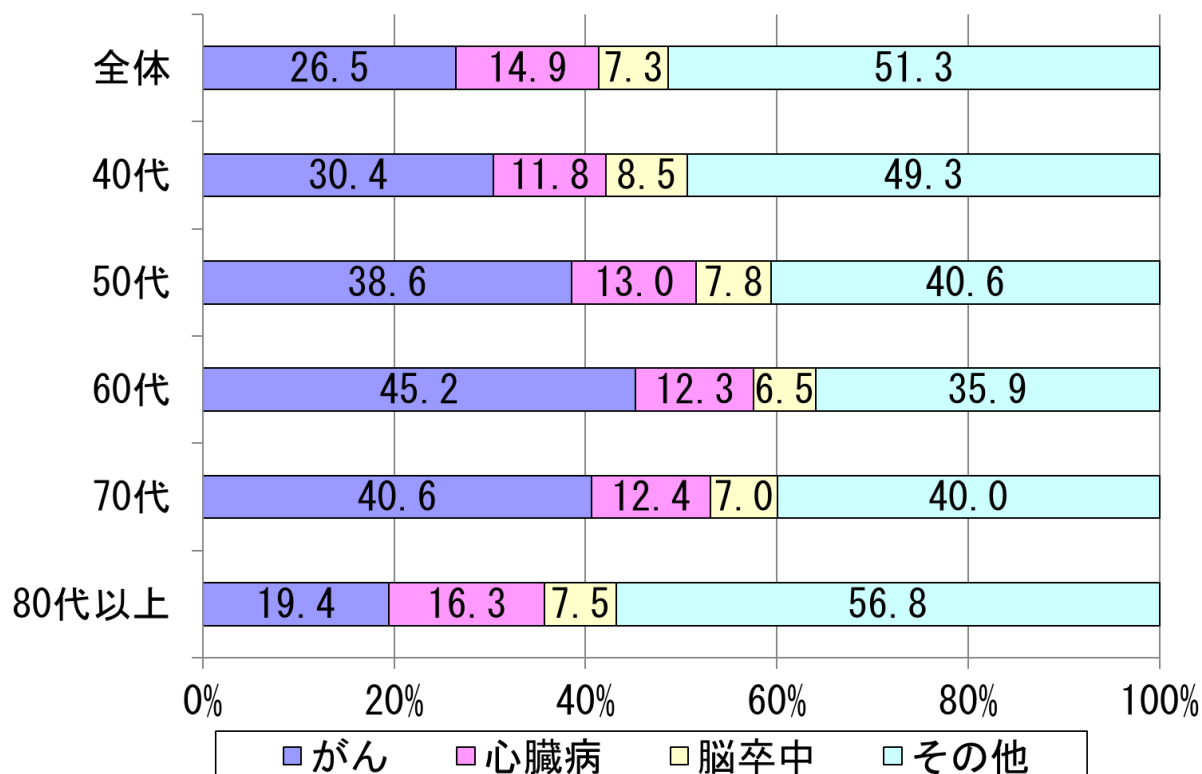
### 3. 年代別主要死因構成割合（令和3年）

【富山県】



厚生労働省「人口動態統計」

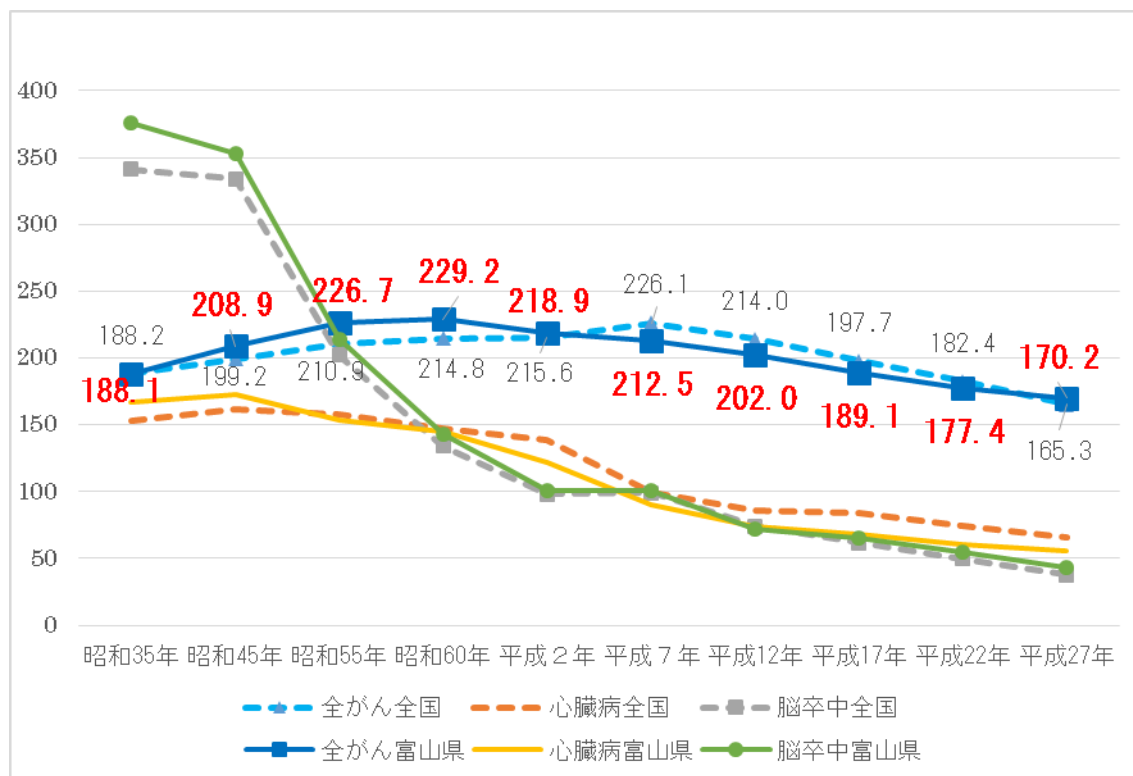
【全 国】



厚生労働省「人口動態統計」

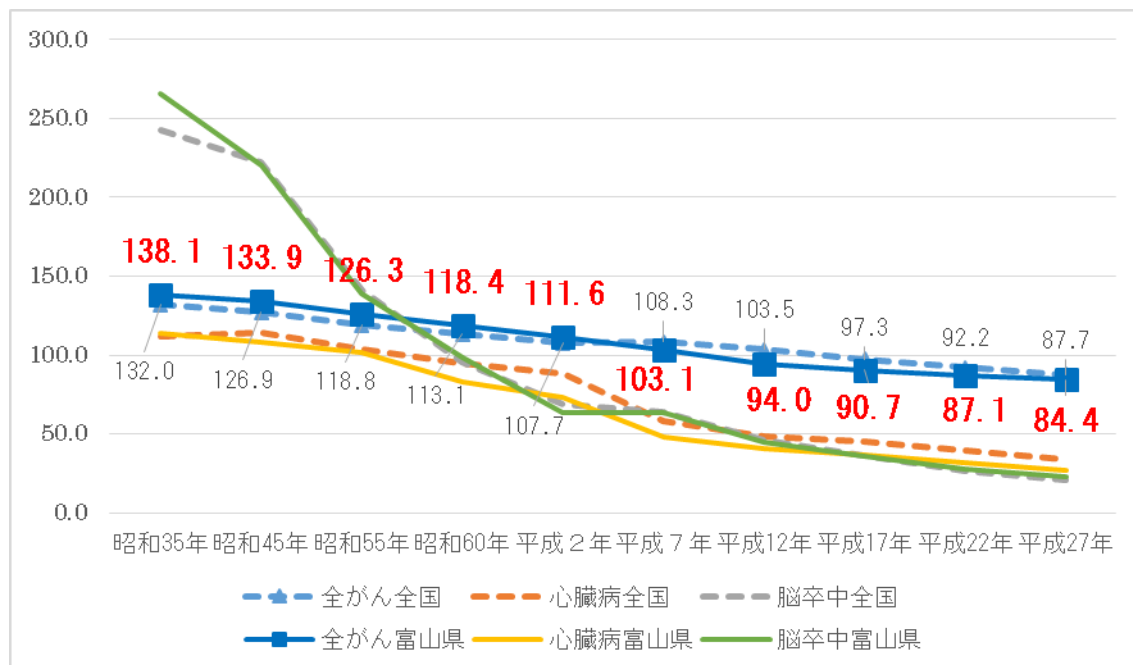
#### 4. 主要死因別年齢調整死亡率(人口 10 万対)の推移

##### 【男性】



厚生労働省「人口動態統計」

##### 【女性】

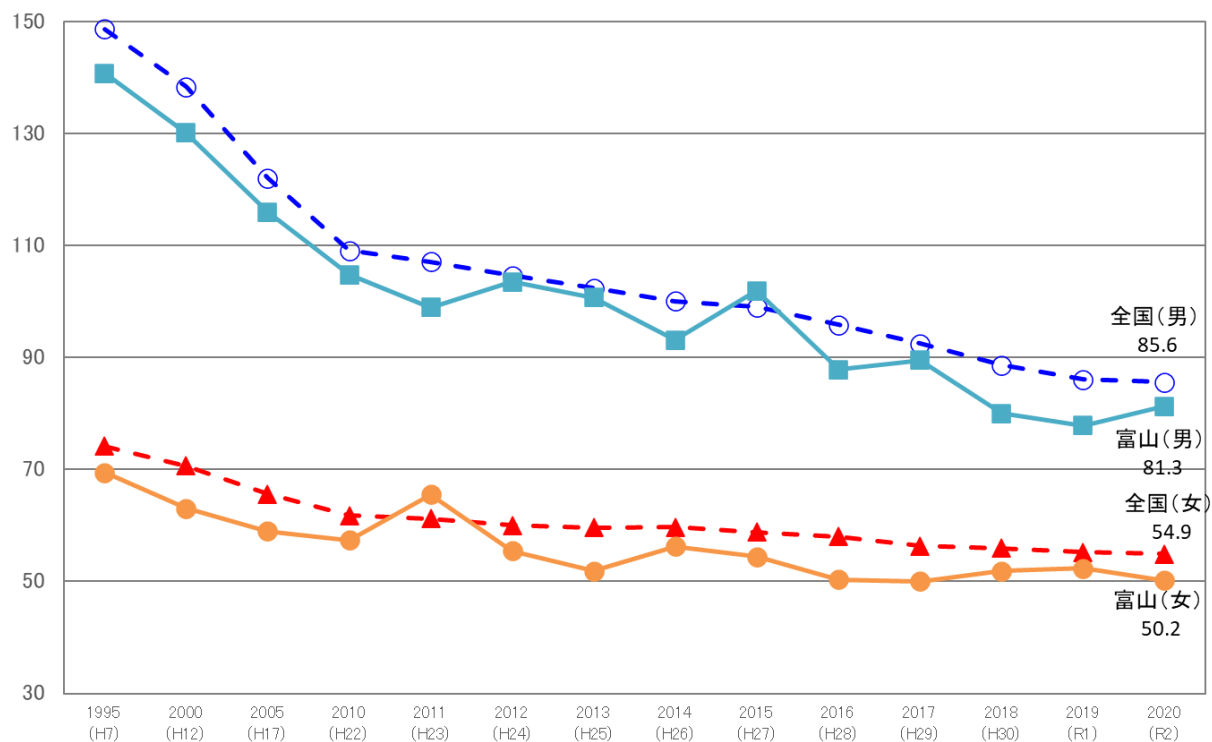


厚生労働省「人口動態統計」

##### ※年齢調整死亡率

年齢構成の異なる地域間で死亡状況の比較ができるように、基準人口（昭和 60 年の年齢 5 歳階級別人口）をもとに、年齢構成を調整した人口 10 万人当りの死亡数。

## 5. がん75歳未満年齢調整死亡率 ※人口10万対



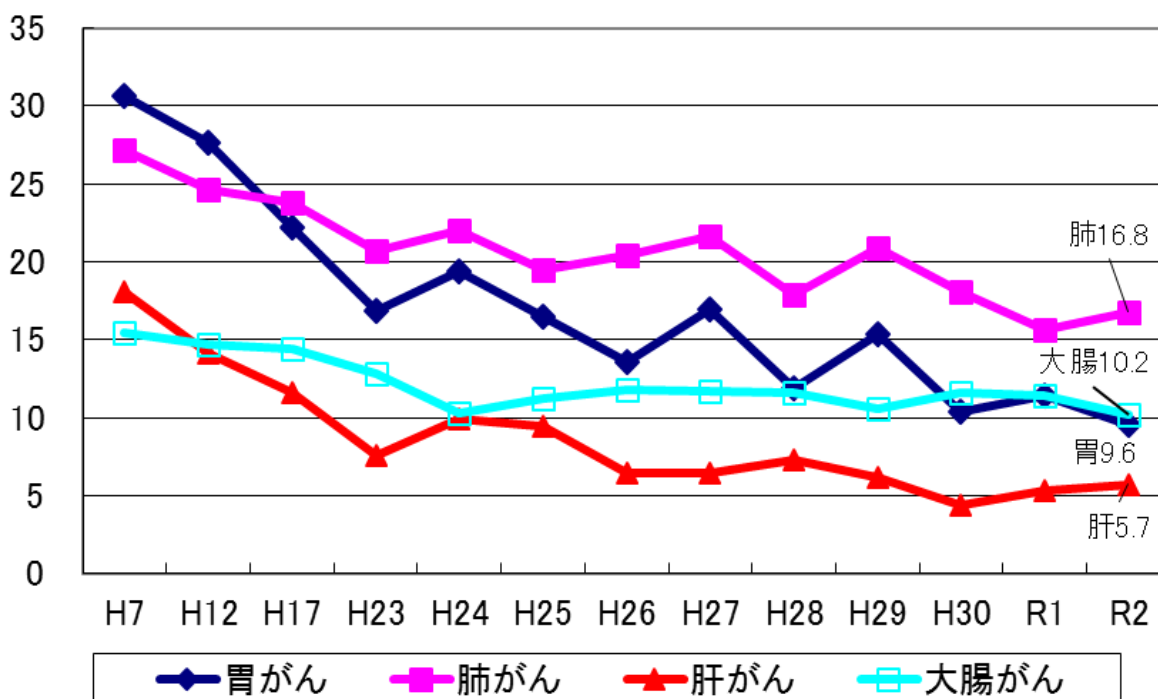
出典 (独)国立がん研究センター

### ※年齢調整死亡率

年齢構成の異なる地域間で死亡状況の比較ができるように、基準人口（昭和60年の年齢5歳階級別人口）をもとに、年齢構成を調整した人口10万人当りの死亡数。高齢化に伴う死亡率上昇要素を排除するため、対象年齢を75歳未満としている。

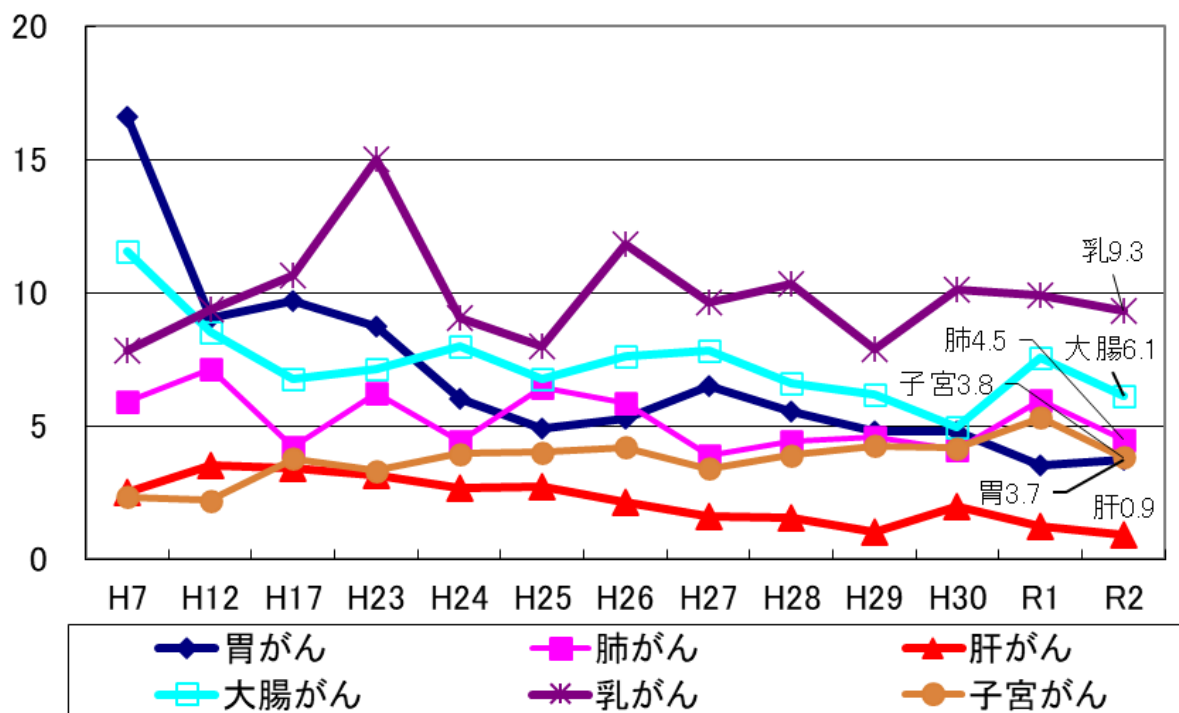
6-1. がん部位別75歳未満年齢調整死亡率（富山県）※人口10万対

【男性】



国立がん研究センター資料より作成

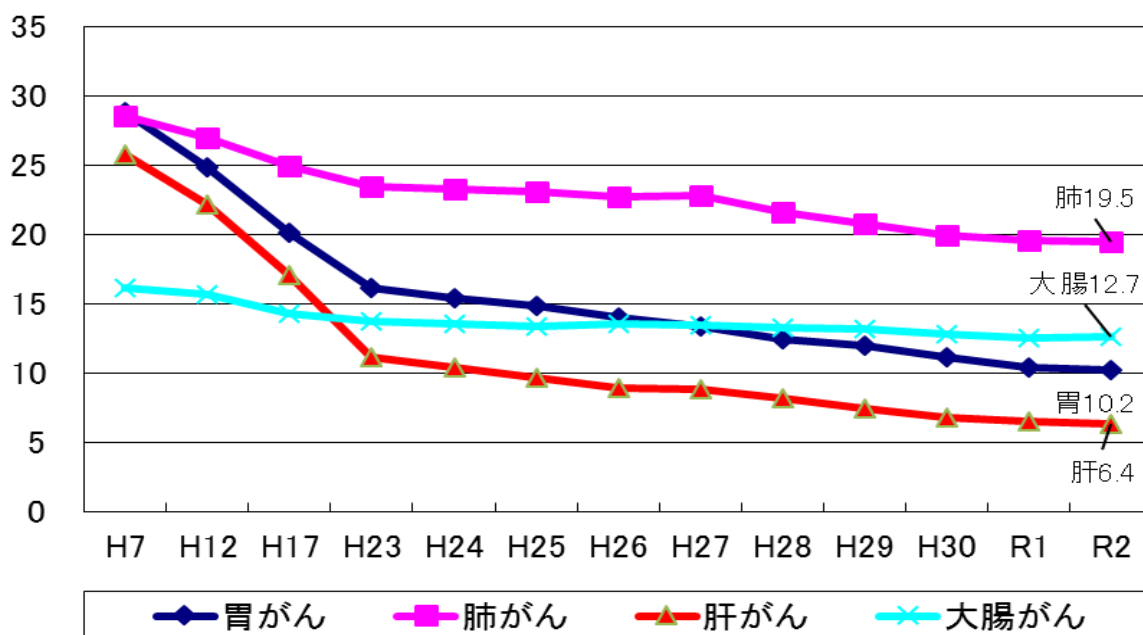
【女性】



国立がん研究センター資料より作成

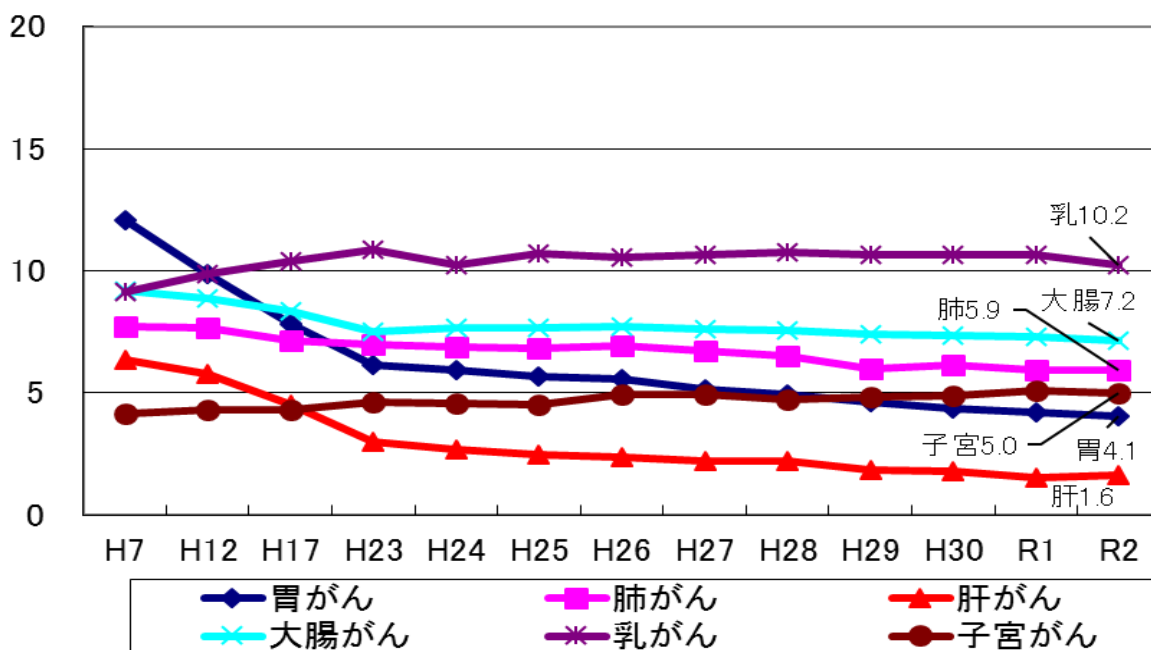
6-2. がん部位別75歳未満年齢調整死亡率（全国）※人口10万対

【男 性】



国立がん研究センター資料より作成

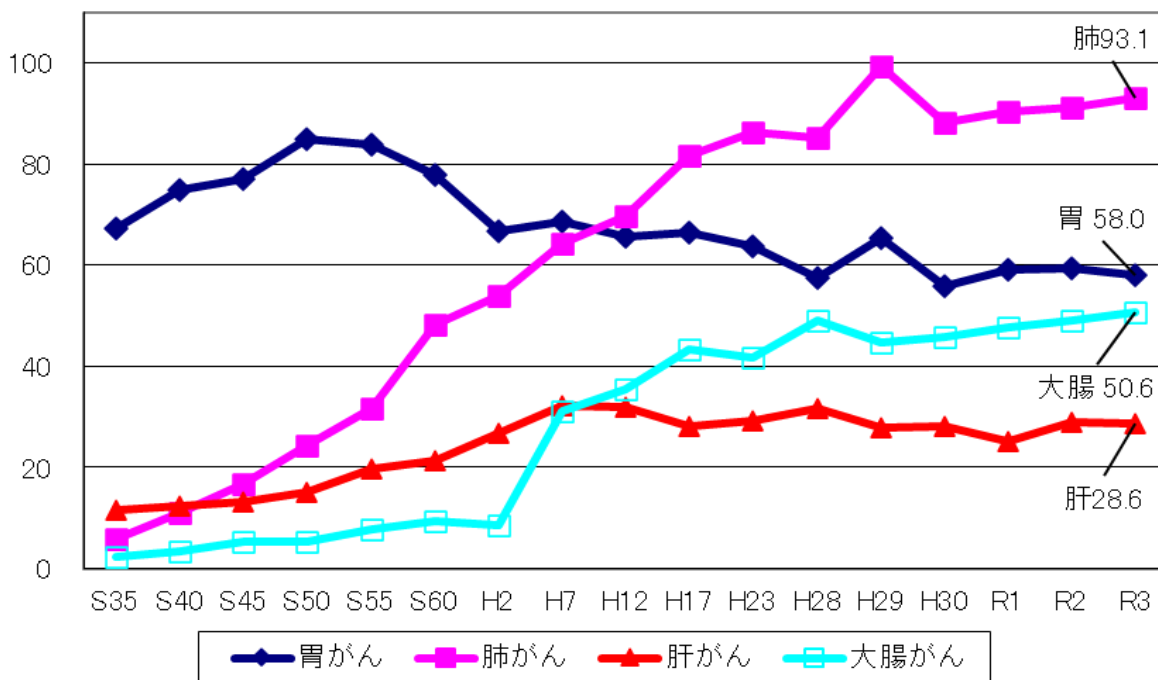
【女 性】



国立がん研究センター資料より作成

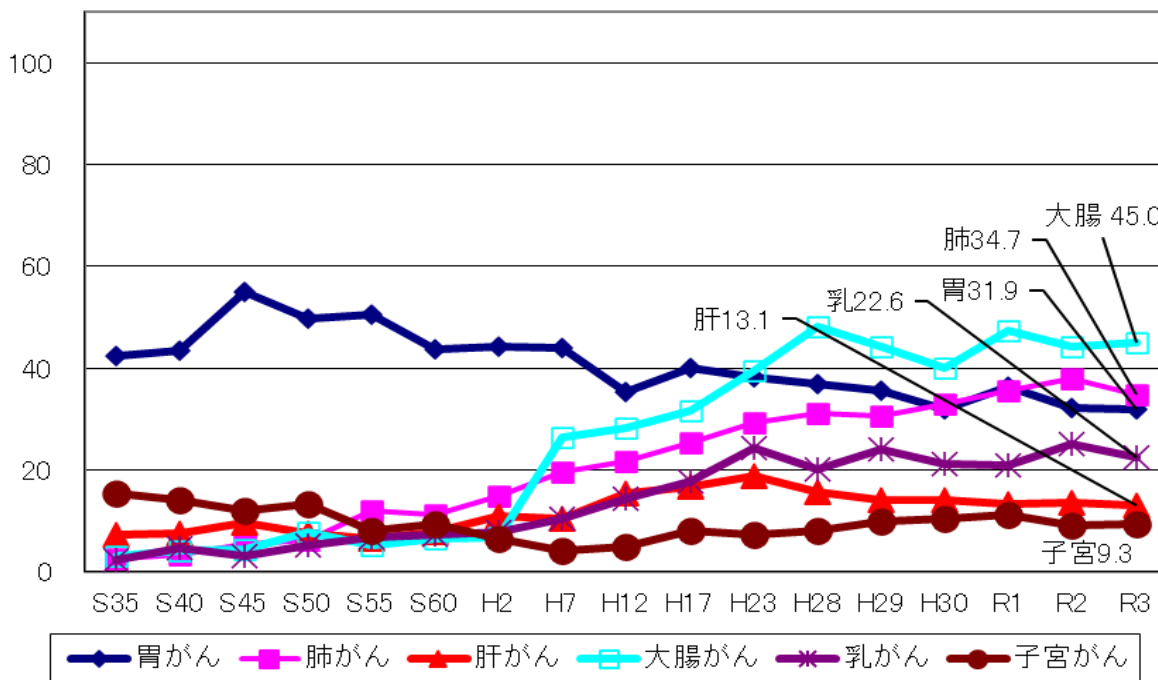
7-1. がんの部位別粗死亡率（富山県）※人口10万対

【男 性】



厚生労働省「人口動態統計」

【女 性】

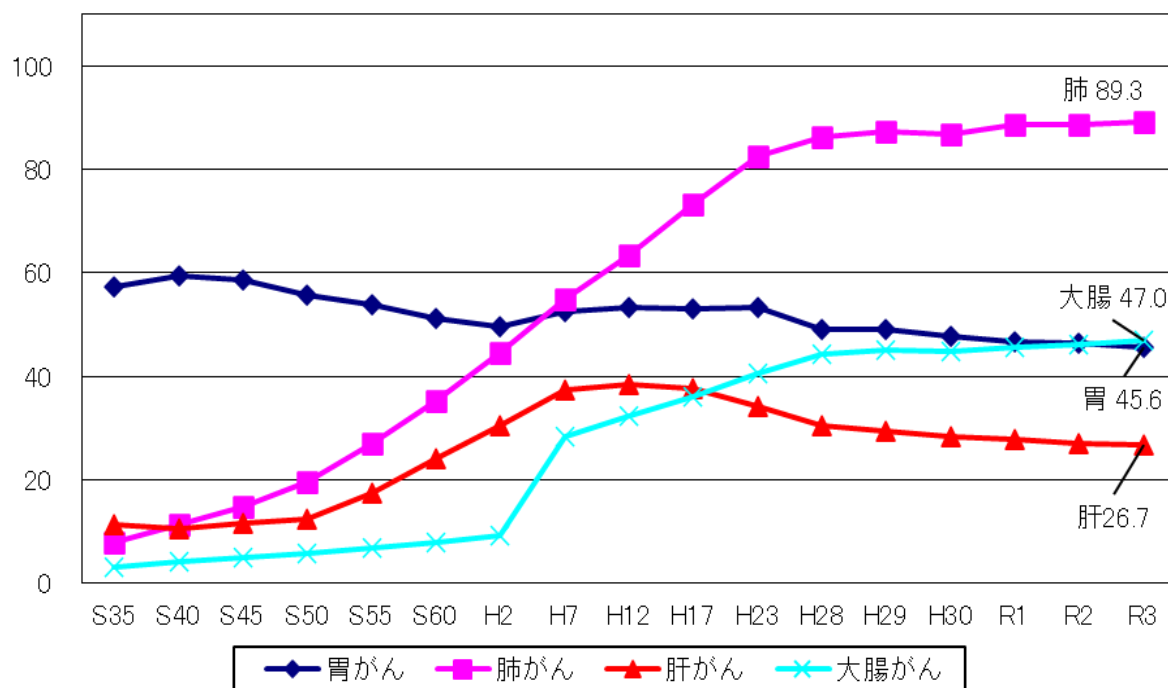


厚生労働省「人口動態統計」



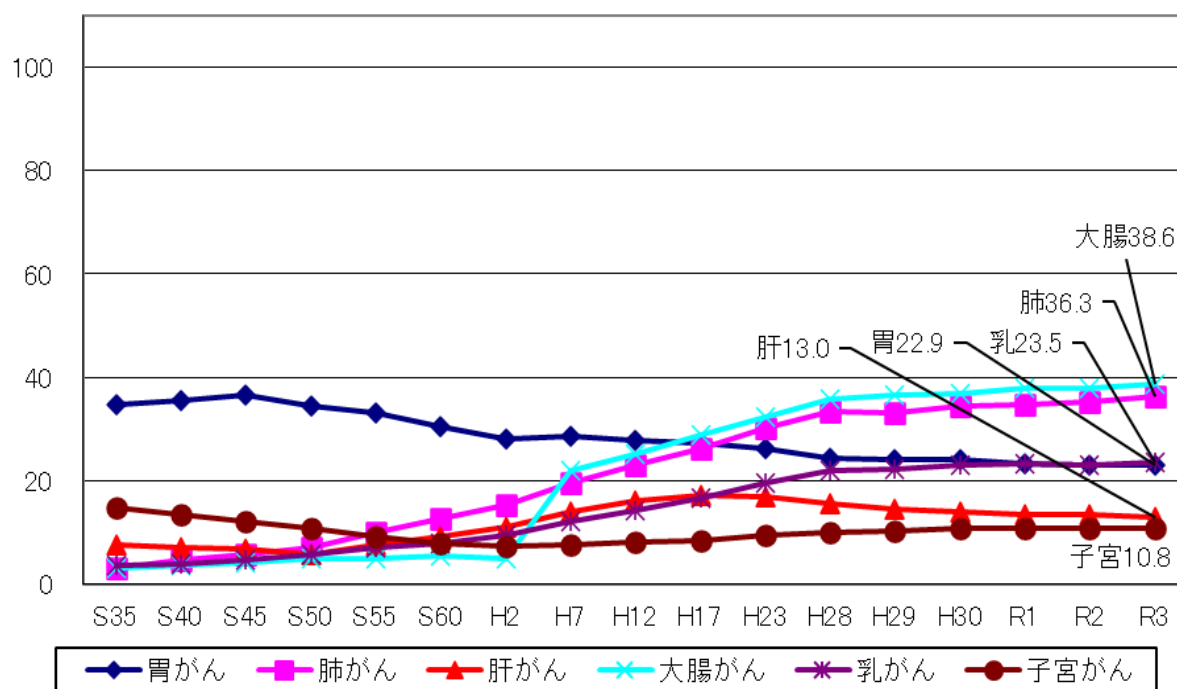
7-2. がんの部位別粗死亡率（全国）※人口10万対

【男性】



厚生労働省「人口動態統計」

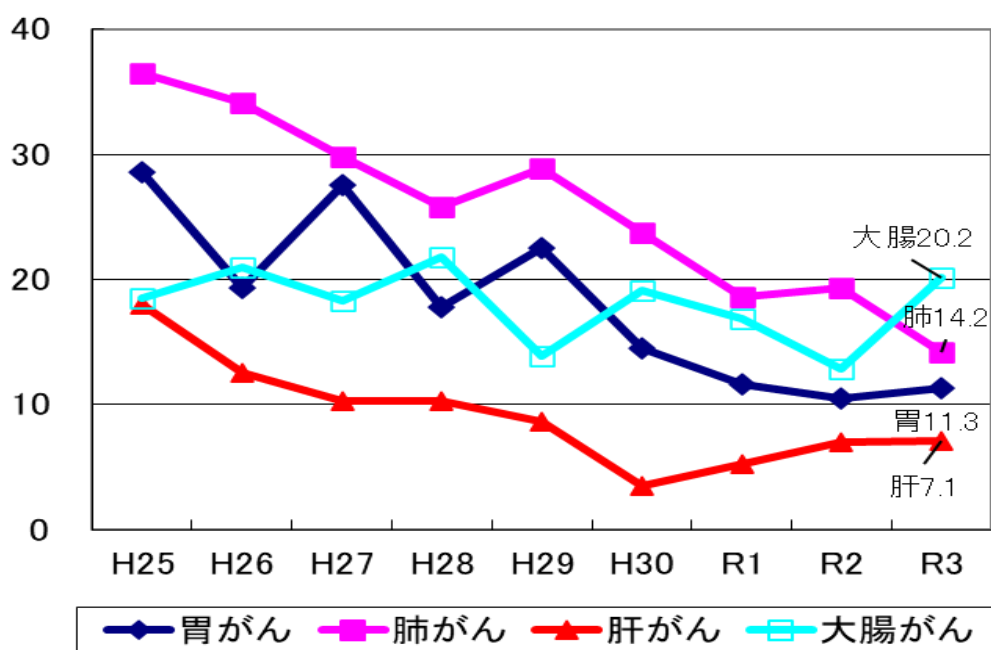
【女性】



厚生労働省「人口動態統計」

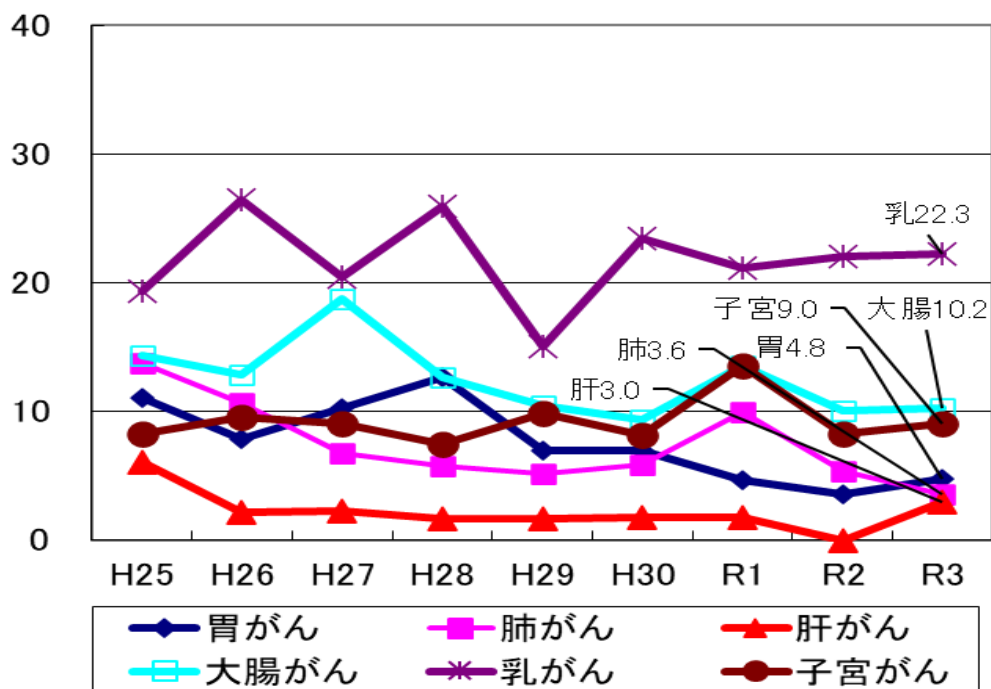
8-1. 働く世代（40～64歳）のがん死亡率（富山県）※人口10万対

【男性】



厚生労働省「人口動態統計」、県「富山県の人口」より作成

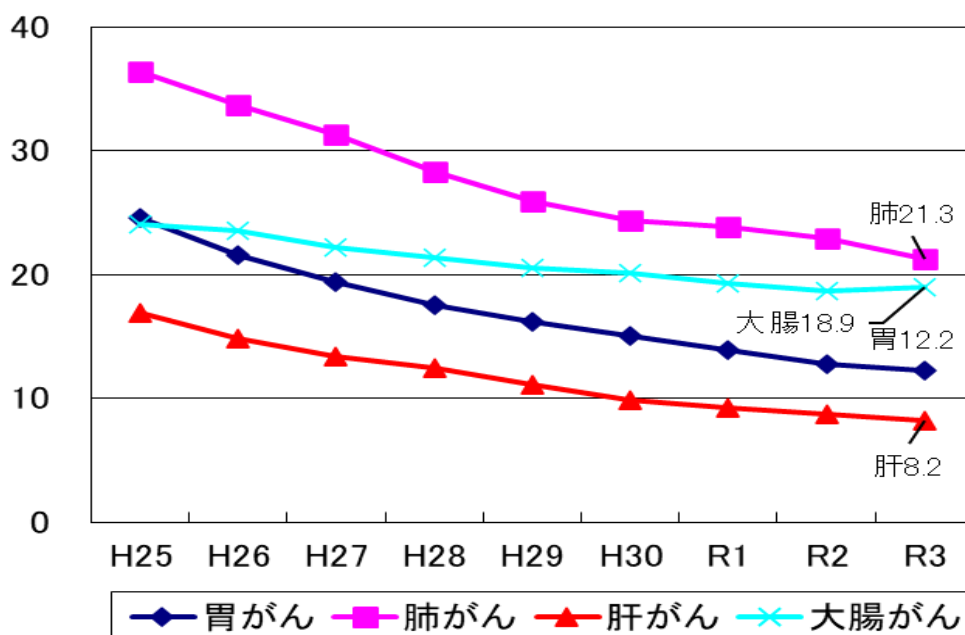
【女性】



厚生労働省「人口動態統計」、県「富山県の人口」より作成

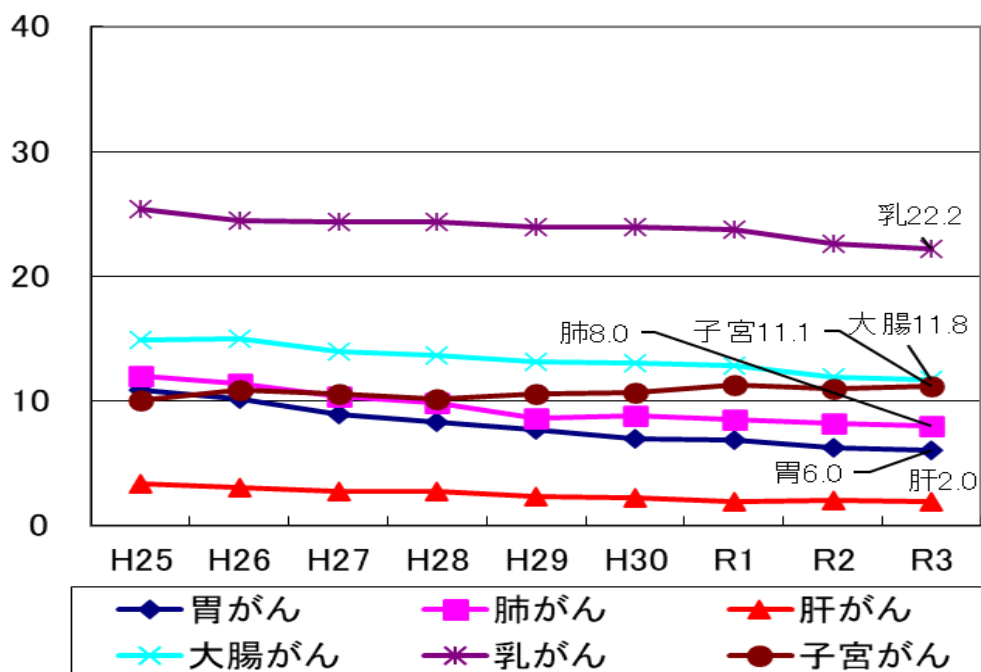
8-2. 働く世代（40～64歳）のがん死亡率（全国）※人口10万対

【男性】



厚生労働省「人口動態統計」より作成

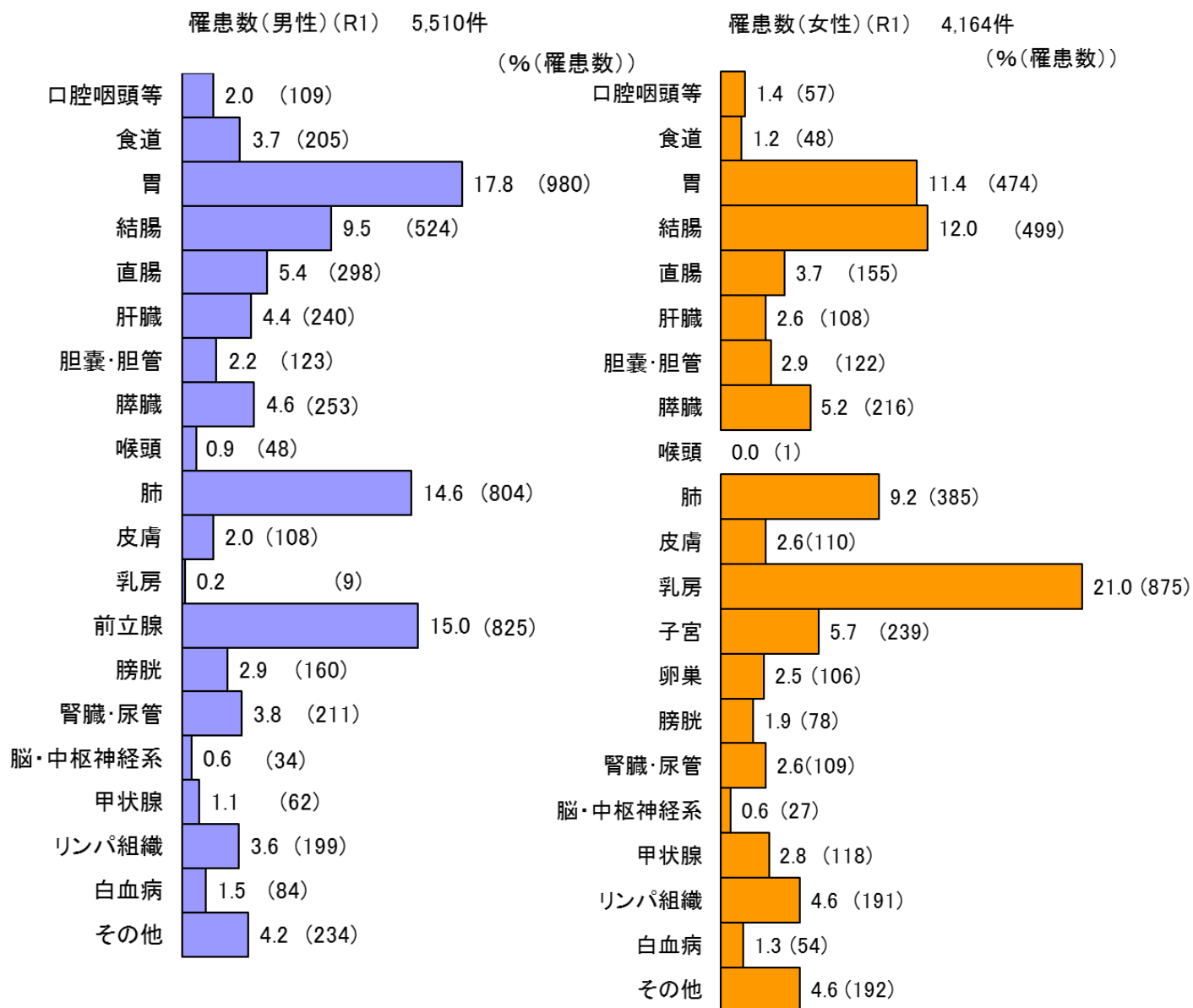
【女性】



厚生労働省「人口動態統計」より作成

## 9. 本県のがん罹患状況【令和元年の状況】

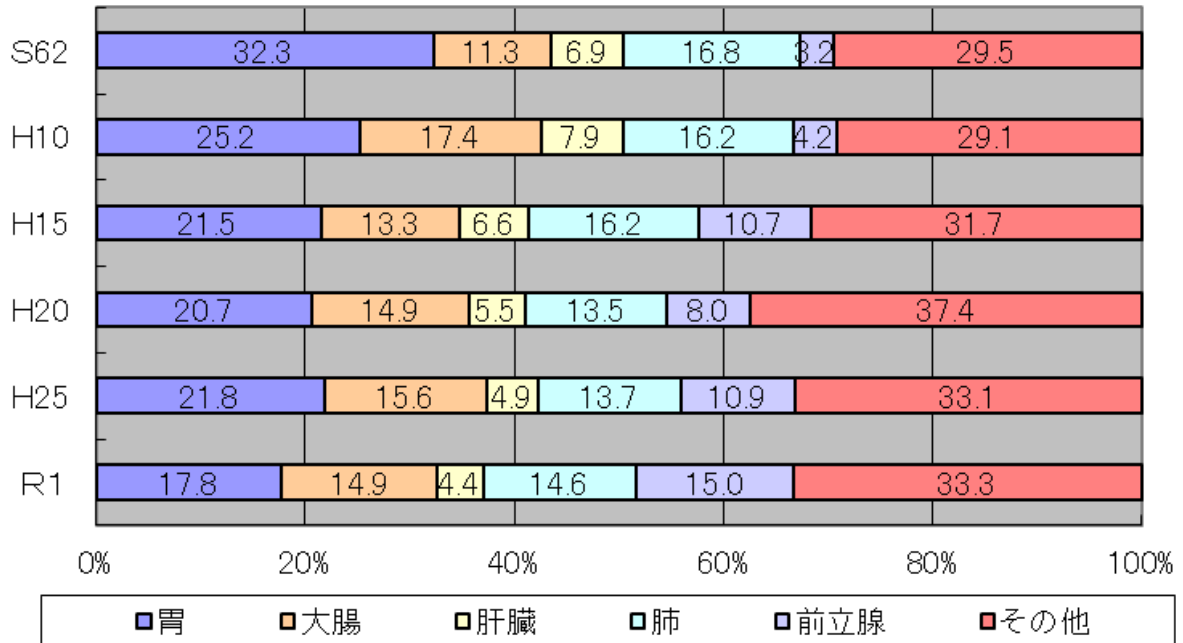
### (1) 罹患数



厚生労働省「全国がん罹患数・率報告書 2019年」より作成

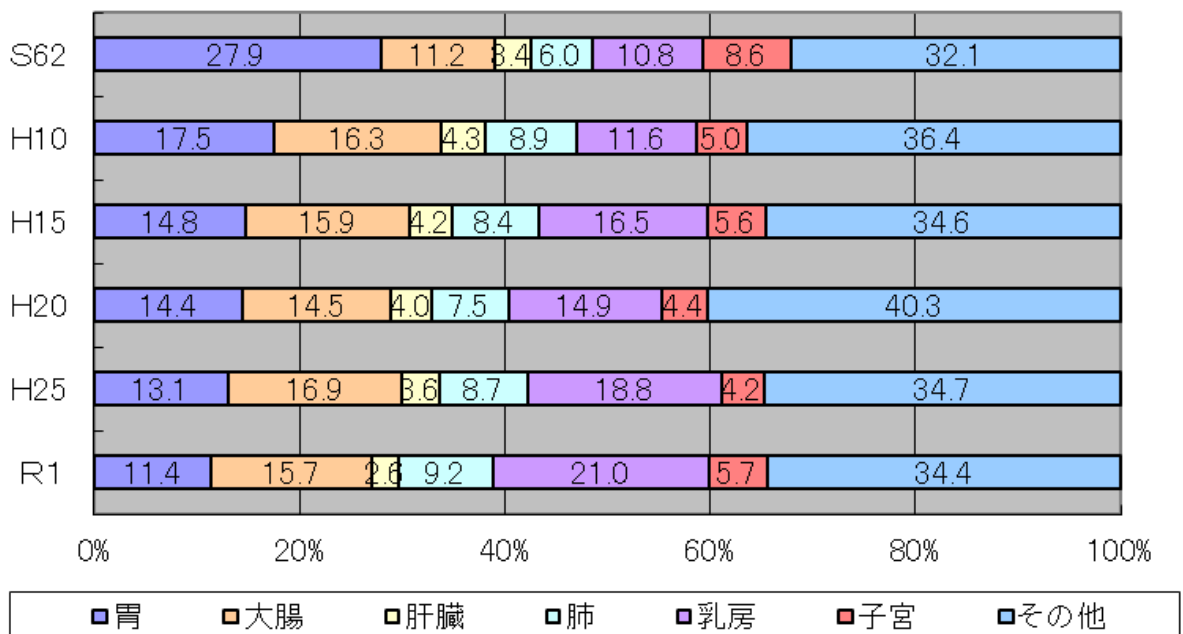
## (2) 主要部位別罹患割合

### 【男 性】



国立がん研究センター「全国がん罹患モニタリング集計」及び厚生労働省「全国がん罹患数・率報告書 2019年」より作成

### 【女 性】



国立がん研究センター「全国がん罹患モニタリング集計」及び厚生労働省「全国がん罹患数・率報告書 2019年」より作成

10. 年齢調整罹患率（富山県と全国との比較）【令和元年の状況】

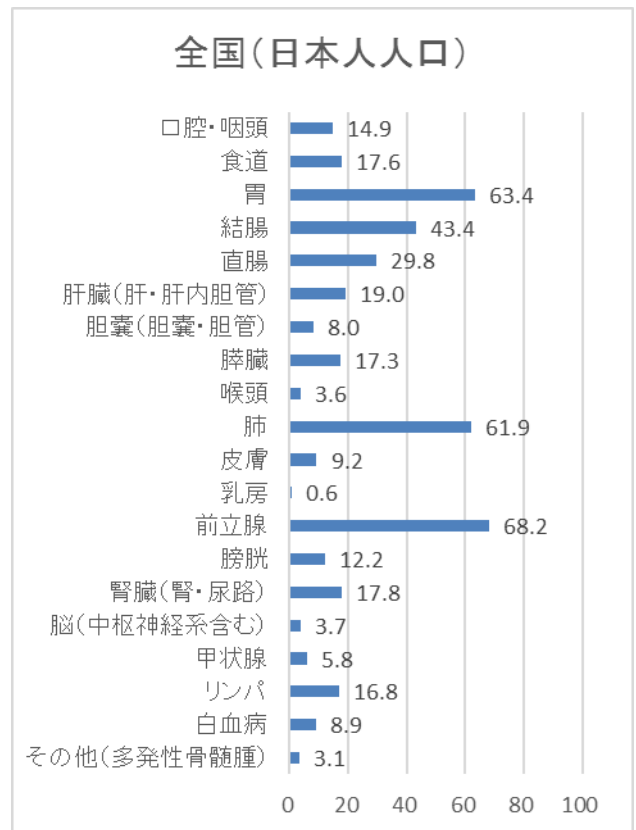
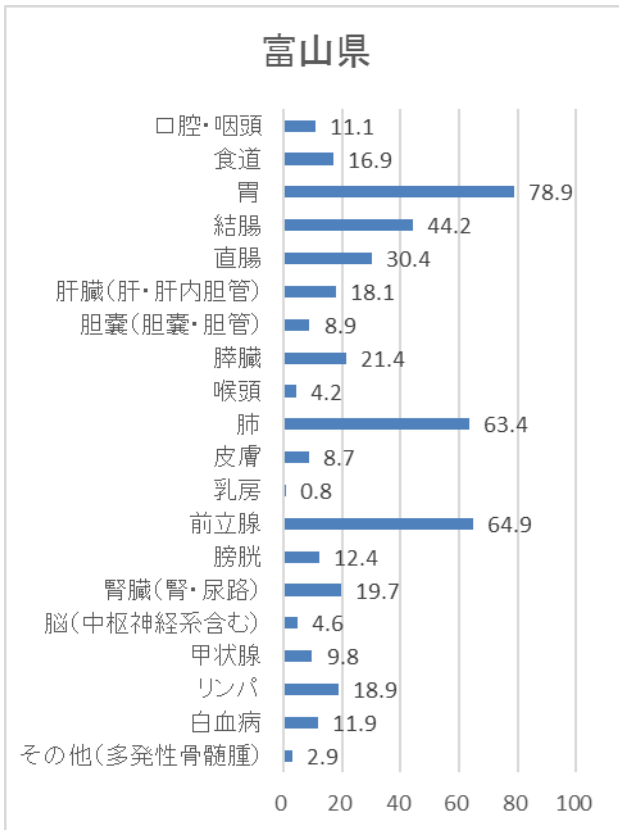
	性別	1位	2位	3位
県	男性	胃 78.9 (76.4)	大腸(結腸+直腸) 74.7 (71.6)	前立腺 64.9 (54.3)
	女性	乳 103.4 (100.7)	大腸(結腸+直腸) 43.8 (47.5)	子宮 35.1 (27.4)
全国	男性	大腸(結腸+直腸) 73.2 (72.7)	前立腺 68.2 (67.4)	胃 63.4 (66.1)
	女性	乳 100.5 (98.5)	大腸(結腸+直腸) 44.9 (43.8)	子宮 34.3 (33.8)

※国立がん研究センター厚生労働省「全国がん罹患数・率報告書 2019年」より作成

※人口10万対、( )内は前年(平成30年)値

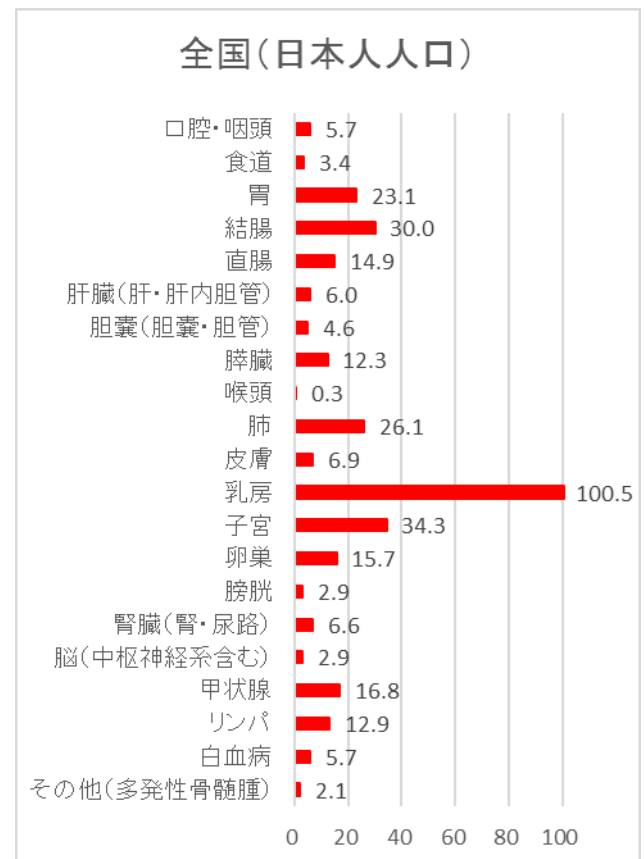
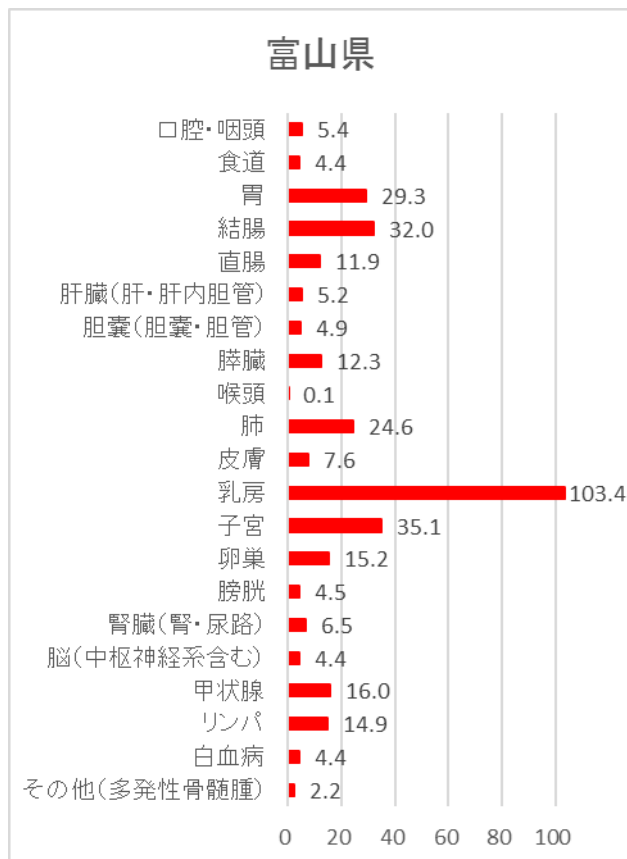
11. がん罹患状況 年齢調整罹患率(人口 10 万対)【令和元年の状況】

【男性】



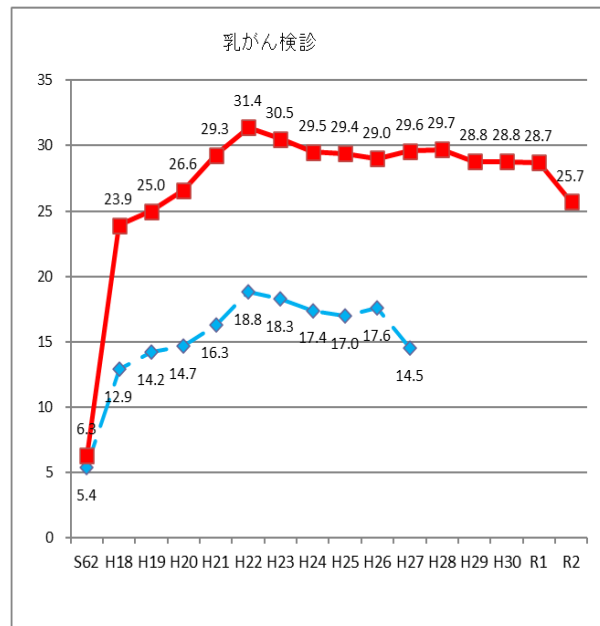
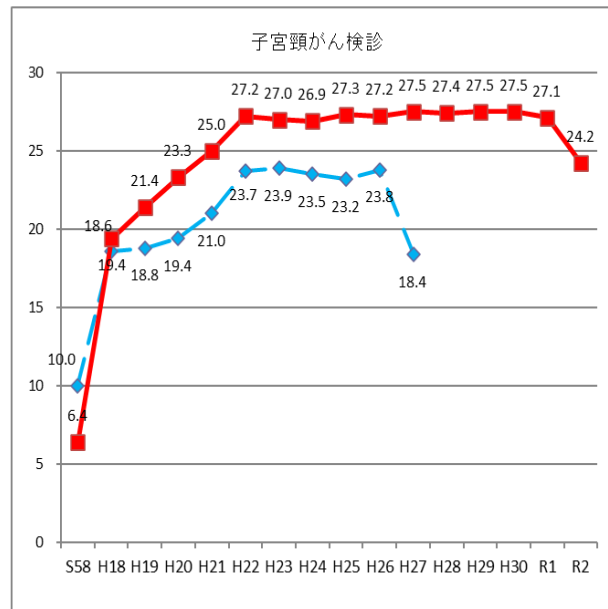
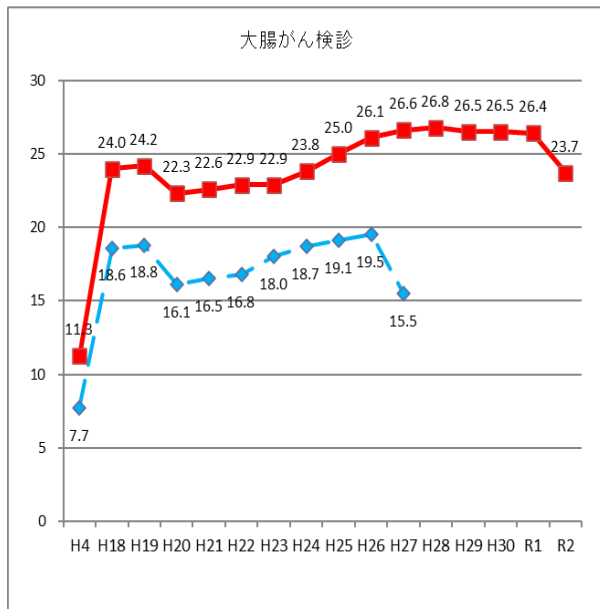
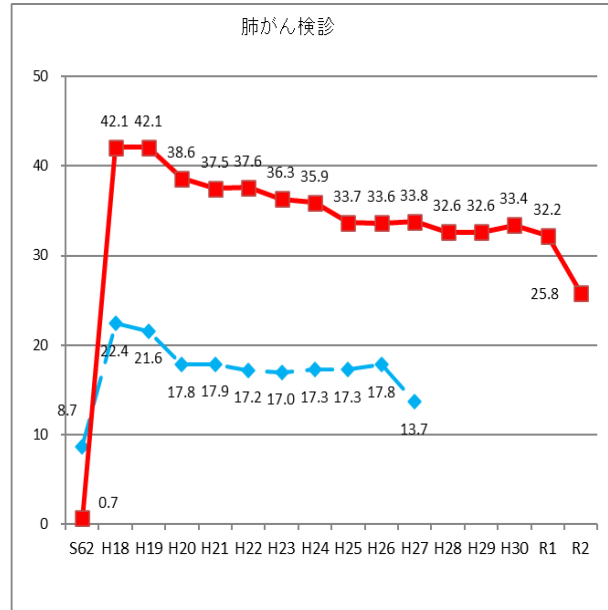
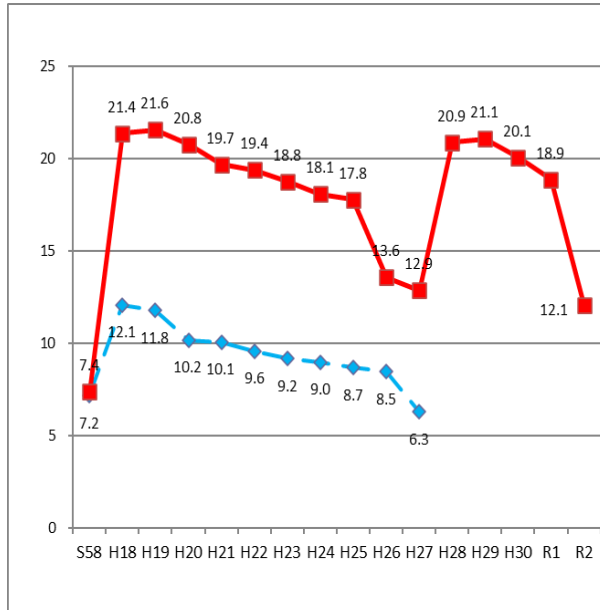
【女性】

厚生労働省「全国がん罹患数・率報告書 2019 年」より作成



厚生労働省「全国がん罹患数・率報告書 2019 年」より作成

12. 市町村がん検診受診率（推移） ※地域保健・健康増進事業報告（厚生労働省）より作成



富山県	— (solid red line)
全国	- - - (dashed blue line)
受診率算出対象者	
胃・肺・大腸	: 40歳以上男女
乳	: 40歳以上女性
子宮	: 20歳以上女性

【受診率算定にあたっての留意事項（H28からの変更点）】

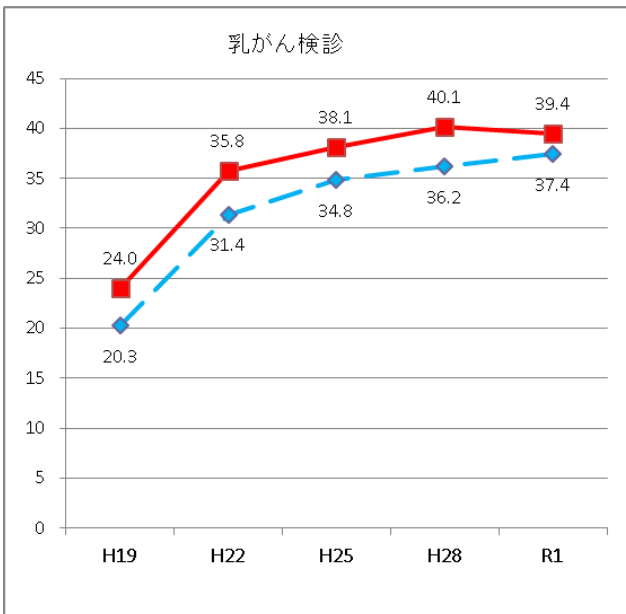
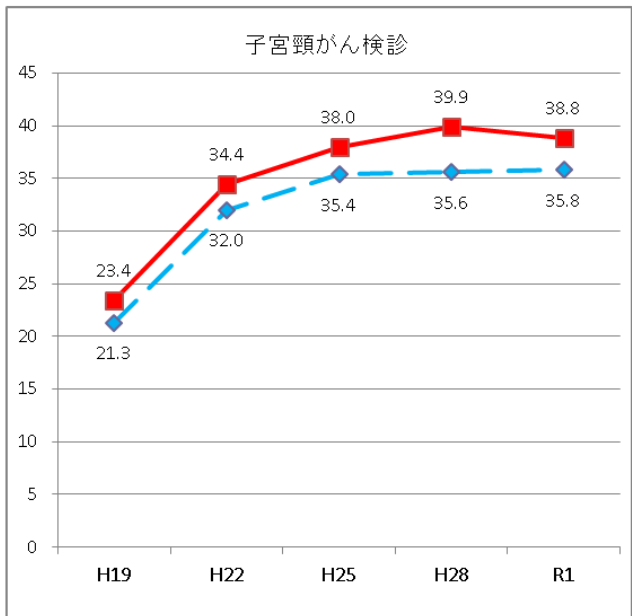
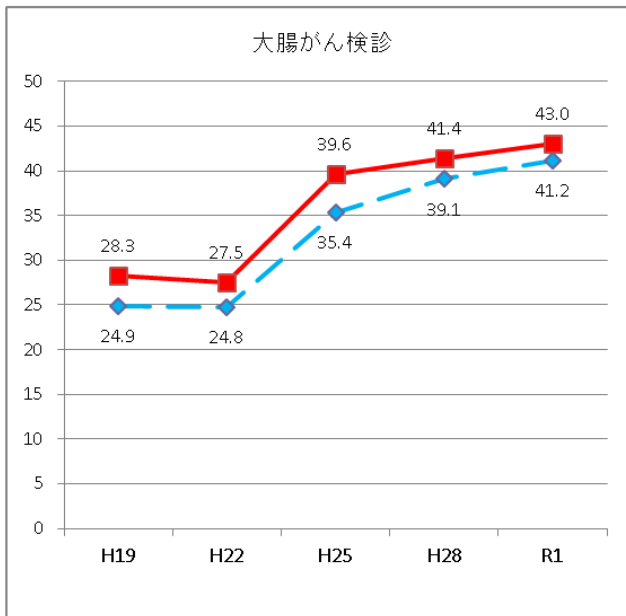
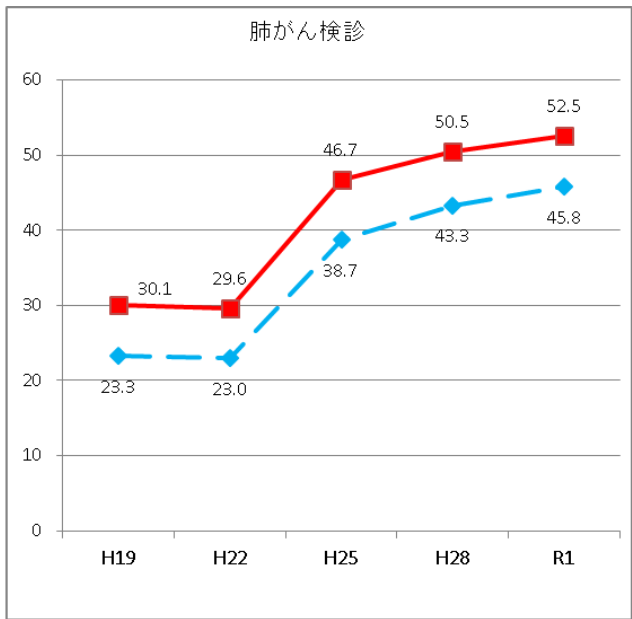
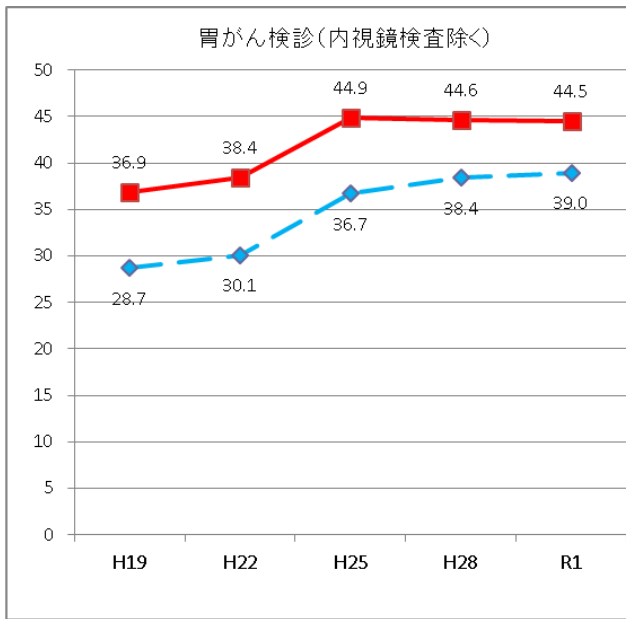
(1) 胃がん検診に関しては、国の指針改定に伴い、H28年度分より内視鏡検査を含めて算定した。

(2) 受診率を算定するための対象者数（分母）については、引用先である「地域保健・健康増進事業報告（厚生労働省）」の集計方法の変更に伴い、H28年度分よりその把握が困難となった。そのため、県健康課で独自に県内市町村に対象者数を照会し把握した数値を用いて受診率を算定した。

※なお、対象者数の全国値を把握することが困難なため、H28～R2年度分の受診率では、全国値を掲載していない。



13. 市町村・職域を合わせたがん検診受診率（推移）※国民生活基礎調査（厚生労働省）より作成



厚生労働省 「国民生活基礎調査」

受診率算出対象者  
胃・肺・大腸：40歳以上男女  
乳：40歳以上女性  
子宮：20歳以上女性

H24 までと同じ算定方式（年齢上限なし）