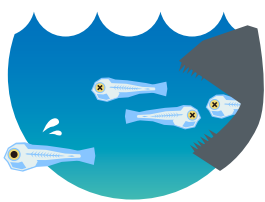


そだ きよきょう
つくり育てる漁業

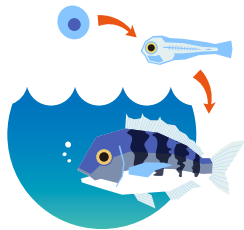
栽培漁業って？

たまご そだ ちきよ うみ ほりゆう
卵から育てた稚魚を海に放流し、
おお きよかく
大きくなってから漁獲する、
しげん きよきょう
資源にやさしい漁業です。

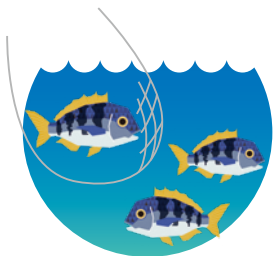


う ちきよ
生まれたばかりの稚魚は、
うみ
海ではエサを食べられな
かったり、他の魚に食べら
れたりして、わずかな数し
い のこ
か生き残れません。

う
そこで、生まれたばかりの
よわ じき ひと て そだ
弱い時期を人の手で育て、
い のちから うみ
生き残る力がついたら海に
ほりゆう
放流します。



ほりゆう ちきよ うみ そだ
放流した稚魚は海で育ち、
おお さかな いちぶ りよう
大きくなった魚の一部を漁
し うみ
師さんがとることで、海の
しげん まも きよきょう
資源を守りながら、漁業を
つづ
続けていきます。



とやまけん
富山県では、ヒラメ、クロダイ、アワビ、クルマエビの栽培
きよきょう とく れいわ ねんげんざい こんご さかな しぞく
漁業に取り組んでいます(令和4年現在)。今後も魚が持続
てき きよかく ゆた しょくせいかつ いじ さいばいぎよきょう
的に漁獲され、豊かな食生活が維持されるよう、栽培漁業
すいしん
を推進していきます。

富山湾 とやまけん

九段浜 くでんはま

しせつマップ 施設MAP



アクセス



富山県栽培漁業センター

〒935-0411 富山県氷見市姿 15-1
TEL 0766-79-1521 FAX 0766-79-1442
営業時間 9:30~16:30
定休日 5月~10月:火曜、11月~4月:土日祝、
年末年始(12/29~1/3) 臨時休館情報はHPに掲載
入館無料・駐車場無料

まってるよ!



富山県栽培漁業センター

まな
学んで、遊んで、
ふれあって



とやまけん 富山県 さいばいぎよきょう 栽培漁業 センター



さかな そだ ふ
魚を育てて増やそう!



富山県栽培漁業センター へようこそ!

とう ちぎよ
当センターでは、クロダイの稚魚やクルマエビの
ちぎよ そだ とやまわんない さまざま ぼしよ ほうりゅう
稚エビを育て、富山湾内の様々な場所に放流して
いっばんかいほう こうりゅうかん かん
います。一般開放されている交流館やふれあい館で
てんじしつ たいけん とお
は、展示室やふれあいプールでの体験を通して、
さいばいぎょぎょう たの まな
栽培漁業について楽しく学ぶことができます。



クロダイは、
時期によって
おおよそ
大きさがちがうよ

ふれあい館



けんがく
見学コーナー
(1階・2階)
すいそくないのクロダイ ちぎよ し
水槽内のクロダイ稚魚や飼
いぐけんば かん
育現場をご覧いただけます。

しよく たちいりきんし
飼育エリア (立入禁止)
ねんかん まんび いじょう ちぎよ しよく
年間20万尾以上のクロダイ稚魚を育
せい めん おおがたすいそく おや さかな
成できる6面の大型水槽と、親の魚
さんらん すいそく
が産卵するための水槽があります。

じっしゅうしつ たちいりきんし
実習室 (立入禁止)
ひみ こうこう せいと じっけん おこな
水見高校の生徒が実験などを行って
じっしゅうしつまえ かい けんがく
います。実習室前と2階の見学コー
ナーから中の様子がご覧いただけます。



全長5cmで
放流しているよ。
クロダイ
ふれあいプール・
けんがく
見学コーナー

ふれあいプール
ふか こと じっさい
深さの異なる2つのプールがあり、実際に
ほうりゅう さかな
放流されている魚たちとふれあえます。



全長3cmで放流
しているよ。
クルマエビ タッチ水槽



キジハタ エサやり水槽
ふ化後80日で
7cmくらいに
成長するよ。



ヒラメ タッチ水槽
全長8cmで放流
しているよ。



すいそく
タッチ水槽
じっさい ほうりゅう ちぎよ
実際に放流されている稚魚
とやまわん うみべ い もの
や富山湾の海辺の生き物と
ふれあえます。

すいそく
エサやり水槽
エサやり体験をしながら、
すいそく まど さかな ようす
水槽の窓から魚の様子を
かんさつ
観察できます。



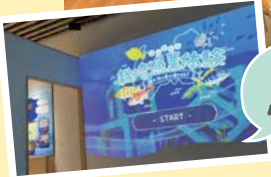
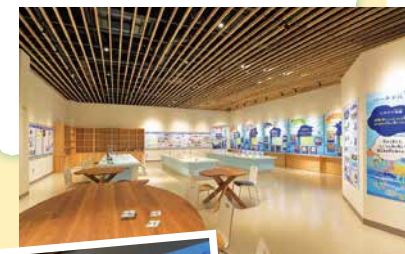
み
見つかりれる
かな?

アワビ
せいたいてんじ
生体展示
コーナー

殻長3cmで
放流して
いるよ。



てんじしつ
展示室
ちぎよ せいたいてんじ
稚魚の生体展示やバーチャル栽培
ぎょぎょうたいけん さいばいぎょぎょう
漁業体験により、栽培漁業につ
いたの まな
いて楽しく学ぶことができます。



さいばいぎょぎょう
栽培漁業を
ゲームで体験!

交流館

けんしゅうしつ
研修室
こうえん さかな かたきょうしつ じっしゅう
講演、お魚さばき方教室、実習などで
かつよう けんしゅうしつ
活用できる研修室です。

- ・収容人数 36人
- ・小型プロジェクター
- ・IHヒーター・シンク
- ・利用料金は
500円/1時間
※事前に申請が必要です

