

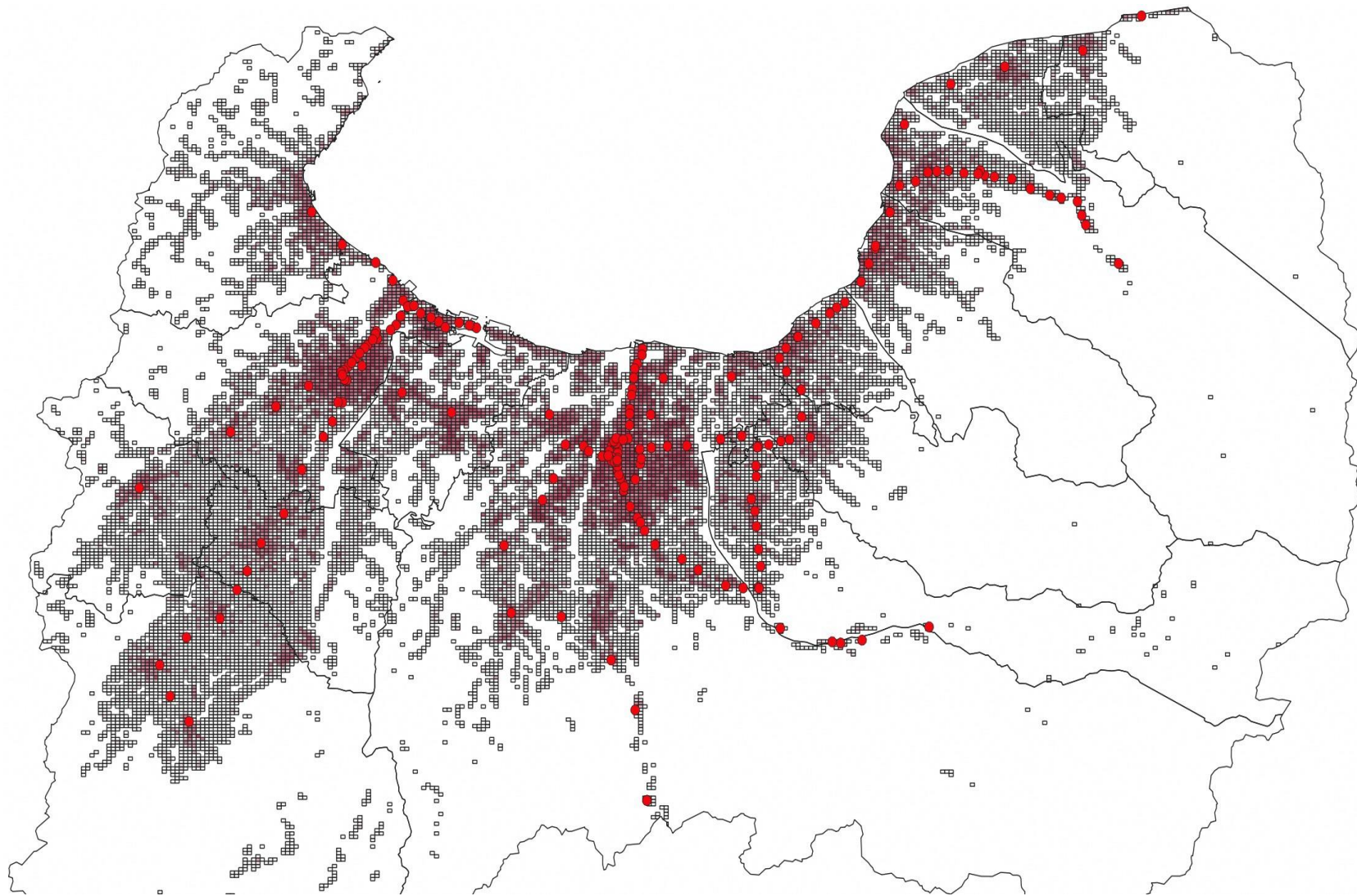
○県内すべての市町村に鉄道駅が存在。



- 北陸新幹線
- (凡例) ●● JR 城端線、氷見線、高山本線
- あいの風とやま鉄道
- 富山地方鉄道 (本線、立山線、不二越・上滝線)
- 富山市内軌道 (富山軌道線、富山港線)
- 万葉線

富山県の人口分布と鉄道駅の位置

○鉄道駅の周辺に人口集積しており、駅を地域の拠点としたまちづくりが可能。



県内における鉄道駅を中心としたまちづくりについて

○ 一部の市町村では、駅やその周辺を地域の拠点としたまちづくりが行われている。

<魚津駅の例>

魚津駅駐輪場の整備

- ・ 北側駐輪場の改修
- ・ 南側駐車場の移転整備（R5年度）



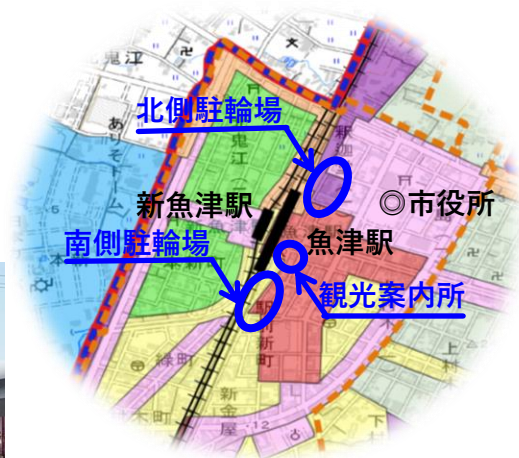
北側駐輪場（改修前）



改修

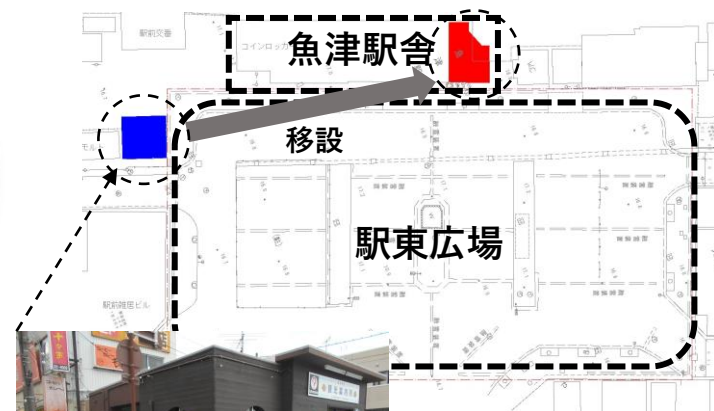


北側駐輪場（改修後）



観光案内所の整備

- ・ 別棟であった観光案内所を駅舎内に移転リニューアル
- ・ 外部出入口のほか魚津駅待合所と隣接・往来可能



観光案内所（現在）

（魚津市より提供）

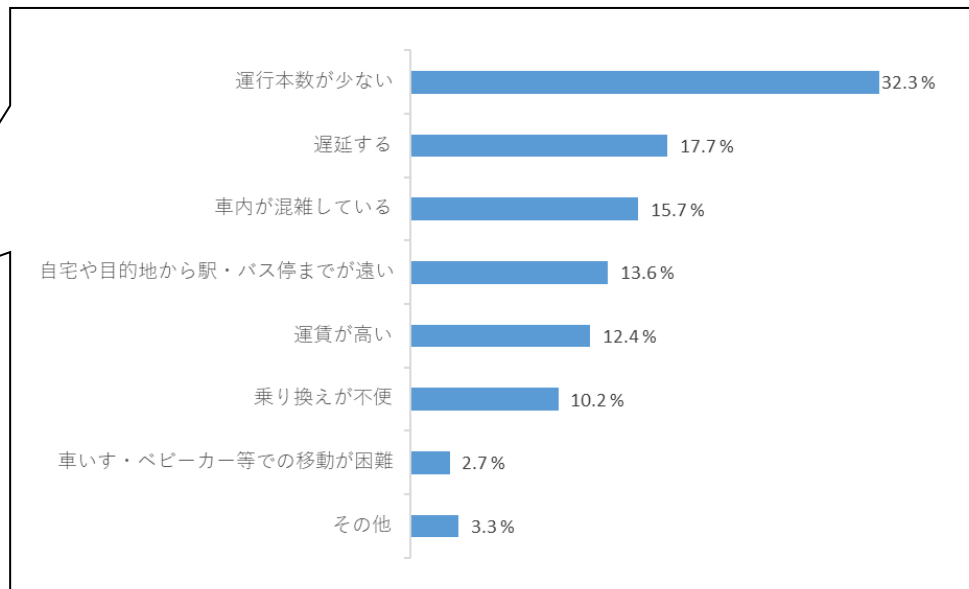
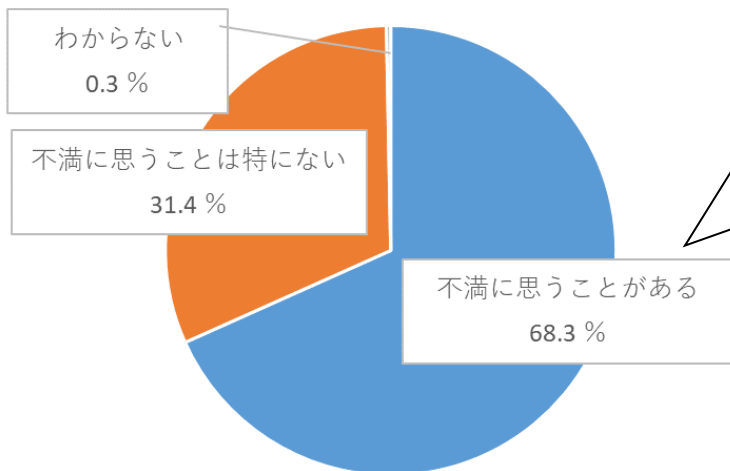
鉄軌道サービス等公共交通に対する利用ニーズについて

- 公共交通に関する全国世論調査（内閣府）では、鉄道やバスを定期的にご利用すると回答した者のうち**68.3%**が「不満に思うことがある」と回答。
- 不満に思う内容としては、「**運行本数が少ない**」（**32.3%**）が最も高く、その次に「**遅延する**」（**17.7%**）、「**車内が混雑している**」（**15.7%**）などが続いている。

<公共交通に関する世論調査（内閣府）>

- 調査時期：
コロナ前（H28.12.8～12.18）
- 調査対象：
全国の**18歳以上**の日本国籍を有する者のうち、無作為に抽出された**3,000人**を対象に調査（回収率（**63.3%**））

<調査結果の概要>



県内鉄道の例について（運行本数等）

- あいの風とやま鉄道では、開業前に比べて運行本数が増加。また混雑緩和のための増車等を実施（増車等に必要な車両の導入については、県や沿線自治体が拠出する経営安定基金等を活用）。

<あいの風とやま鉄道の例>

表 運行本数の推移

区間	開業前	開業時	2021.3ダイヤ改正時	開業前との増減
金沢～高岡	57	62 (5)	63 (5)	6
高岡～富山	77	84 (5)	89 (5)	12
富山～黒部	62	68 (6)	73 (5)	11
黒部～泊	52	60 (6)	65 (5)	13
泊～糸魚川	38	38	38	0

※平日の本数（あいの風ライナー含む（）はライナー本数）

※新型コロナによる緊急事態宣言期間中も、上記の運行ダイヤをほぼ維持

- ・ あいの風開業前より運行本数が増加
- ・ 運行間隔が概ね1時間を超えないようにダイヤを見直し
- ・ 混雑回避のための増車などを実施
- ・ 他交通機関（北陸新幹線、高山本線、氷見線、城端線）との乗継ぎを改善

（あいの風とやま鉄道第二次経営計画より）

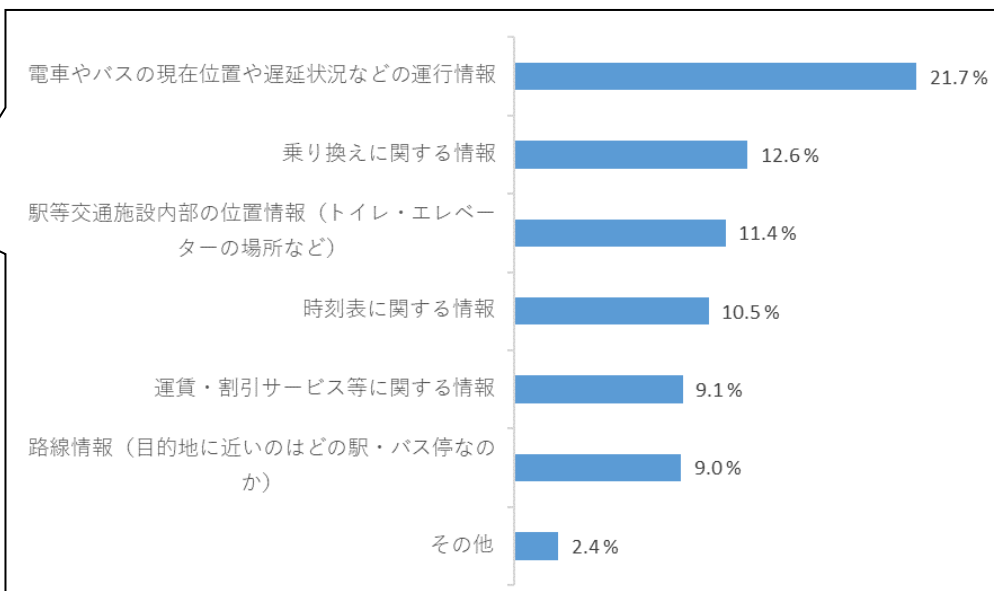
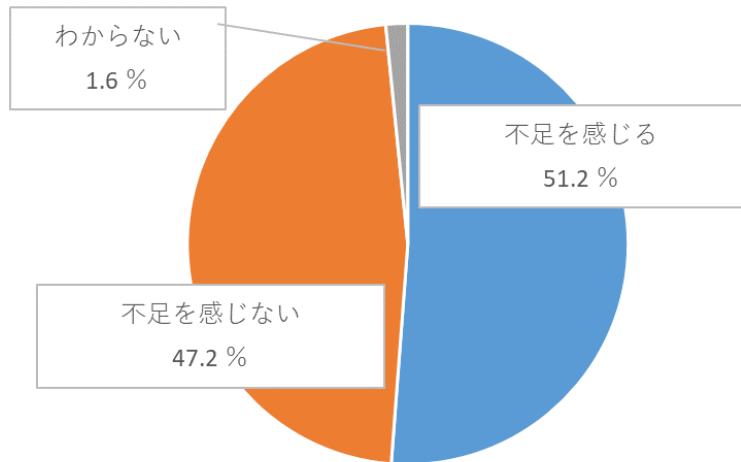
駅に対する利用ニーズについて

- 普段利用する駅等における足りないと思う情報についての質問では、全体の半数が「不足を感じる」（51.2%）と回答。
- 不足を感じる情報の内容としては、「電車やバスの現在位置や遅延状況などの運行情報」（21.7%）が最も高く、その次に「乗り換えに関する情報」（12.6%）などが続いている。

<公共交通に関する世論調査（内閣府）>（再掲）

- 調査時期：
コロナ前（H28.12.8～12.18）
- 調査対象：
全国18歳以上の日本国籍を有する者のうち、無作為に抽出された3,000人を対象に調査（回収率（63.3%））

<調査結果の概要>



県内地域交通の運行情報の案内について（とやまロケーションシステムの例①）

- 県内全域の民営・公営バス等の位置情報や遅れ情報をスマホ等で確認できる「とやまロケーションシステム」を県、事業者、コミュニティバスを運行する市町村等で連携し運用。
（R元.11から運用開始。県内全域を網羅したシステムは全国初）
- R4.3からは富山地鉄の市内電車も追加し、案内情報を拡充。

<とやまロケーションシステムによる運行情報の案内の例（スマホによる案内）>



路線の運行状況 Lang

藤の木循環

21便 16:20 富山駅前 発

3分遅れ

16:56の情報です。10秒後に自動更新

← 前の運行 | 直近の運行 | 次の運行 →

到着予定	定刻	停留所名
	16:52	☆ 藤の木台
	16:53	☆ 大島新町
	16:53	☆ 町村二丁目
		3分遅れ 運行マップ
16:57	16:54	☆ 町村
16:58	16:55	☆ 町村西口

トップ | 運行状況 | マップ | 時刻表



バス停周辺の画像を
ストリートビューで確認可能
(R3リニューアルより)

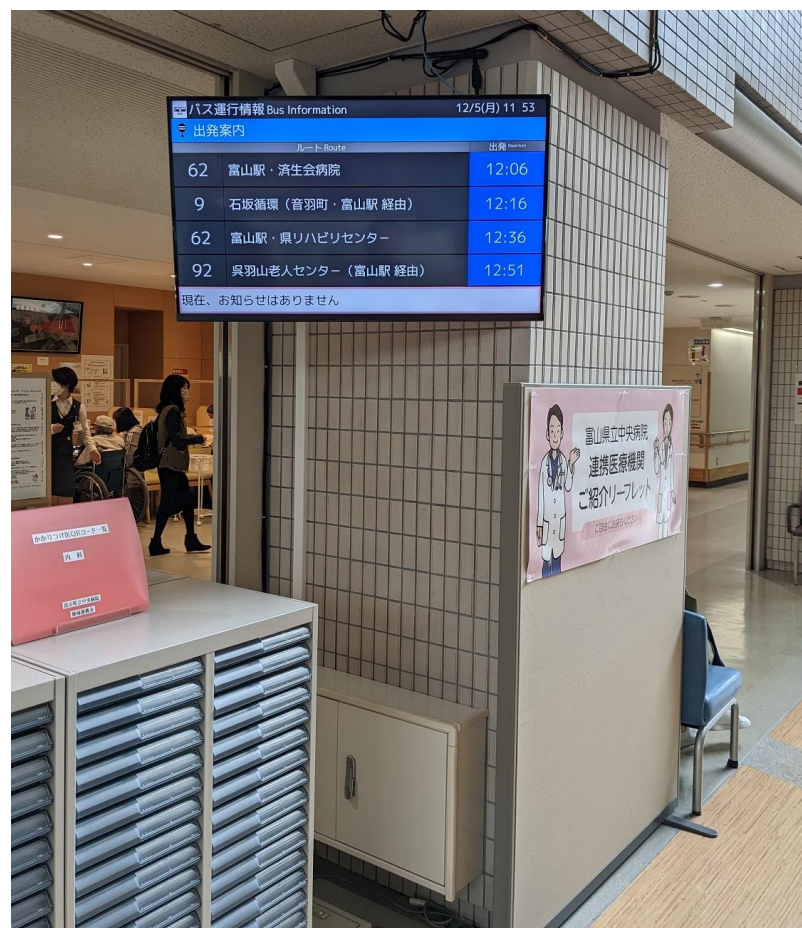
県内地域交通の運行情報の案内について（とやまロケーションシステムの例②）

- 一部の駅や病院の待合室等には、とやまロケーションシステムによる運行情報の案内を見られるデジタルサイネージが設置されており、駅に結節するバスや路面電車の運行情報を案内。

<とやまロケーションシステムによる運行情報の案内の例（デジタルサイネージによる案内）>



(高岡駅の例)



(富山県立中央病院の例)

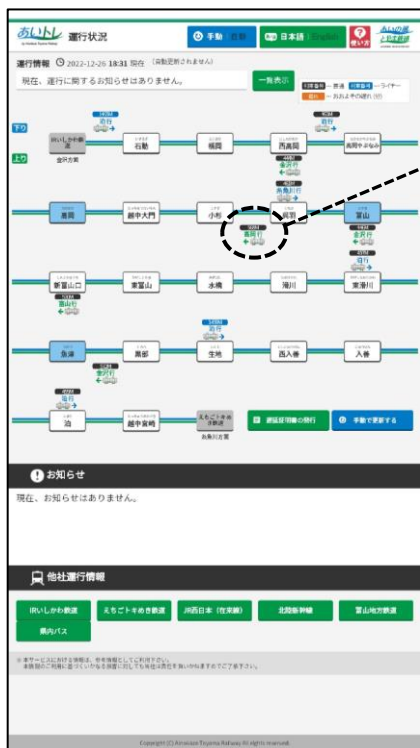
県内地域交通の運行情報の案内について（あいの風とやま鉄道の例）

- 列車の現在位置や遅延状況等について、利用者への案内を充実させ、利便性の向上を図っている。

<あいの風とやま鉄道の例>

- 列車の位置や遅れ時分等をインターネット経由で提供するサービス「あイトレ」を運用（PC・スマホで確認可能）

- すべての駅の改札口付近に「案内モニタ」を設置して、運行情報を案内



① 「案内モニタ」表示例（富山、高岡を除くすべての駅）



② 「案内モニタ」表示例（富山駅、高岡駅の場合）

