

富山県立大学新棟新築工事

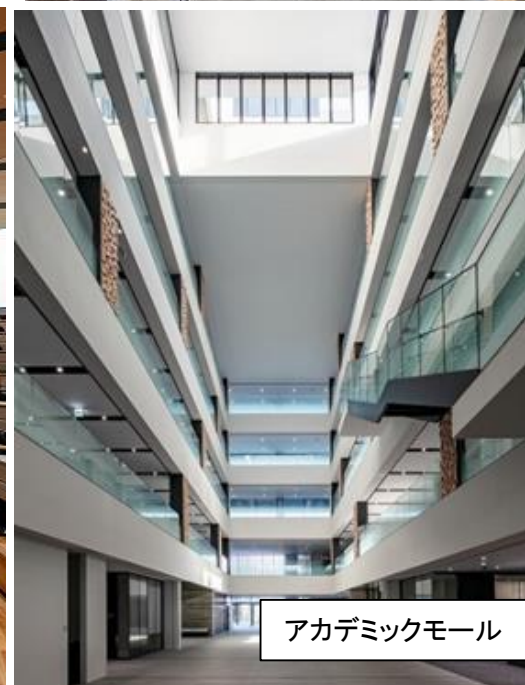
施設名称	富山県立大学中央棟
所在地	射水市黒河 地内
用途	大学
構造	鉄筋コンクリート造一部鉄骨鉄筋コンクリート造 地下1階・地上9階
延べ面積	22,210㎡
工期	平成29年12月 ~ 令和2年2月
設計者	三四五建築研究所・福見建築設計事務所JV
施工者	建築：佐藤工業・塩谷建設・射水建設興業JV 電気：開進堂・笹嶋工業JV 情報通信：北陸電気工事・北栄電設JV 空調：日広冷熱・織田JV 衛生：米沢工業・丸三工業JV



外観



大講義室



アカデミックモール



光庭