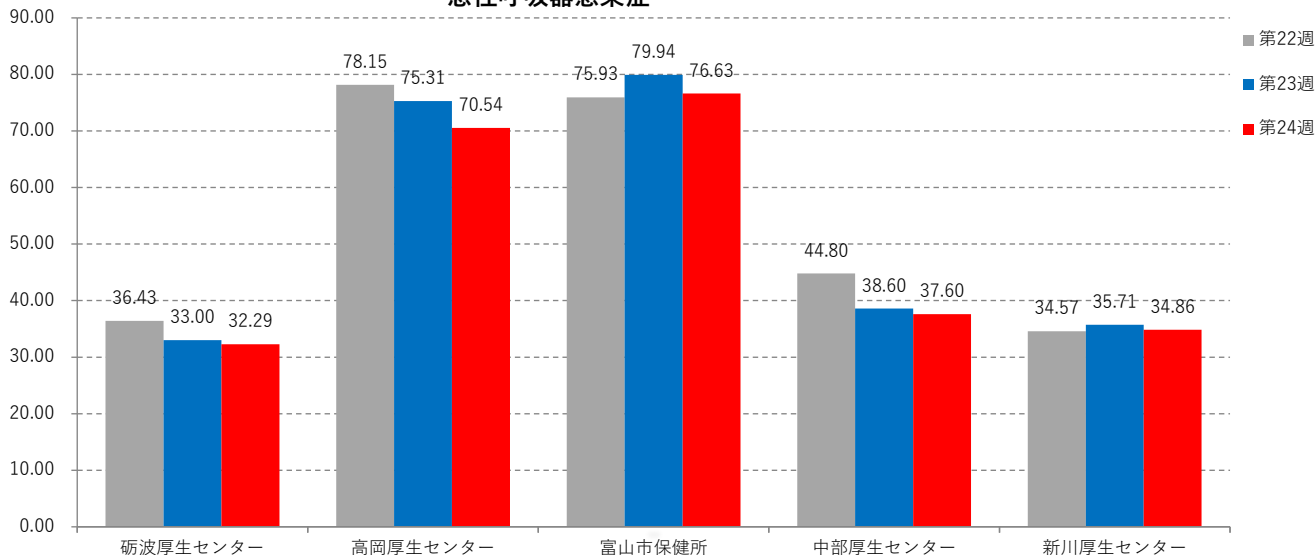


急性呼吸器感染症（ARI）

No	集計区分	[定点当たり報告数]							[報告数]							[定点数]						
		第19週	第20週	第21週	第22週	第23週	第24週	対前週	第19週	第20週	第21週	第22週	第23週	第24週	第19週	第20週	第21週	第22週	第23週	第24週		
0	富山県	40.54	59.73	63.79	61.19	61.08	58.35	-2.73	1946	2867	3062	2876	2932	2801	48	48	48	47	48	48		
1	砺波厚生センター	29.57	40.14	39.43	36.43	33.00	32.29	-0.71	207	281	276	255	231	226	7	7	7	7	7	7		
2	高岡厚生センター	46.23	76.00	85.92	78.15	75.31	70.54	-4.77	601	988	1117	1016	979	917	13	13	13	13	13	13		
3	富山市保健所	51.38	70.00	72.38	75.93	79.94	76.63	-3.31	822	1120	1158	1139	1279	1226	16	16	16	15	16	16		
4	中部厚生センター	28.80	50.00	47.80	44.80	38.60	37.60	-1.00	144	250	239	224	193	188	5	5	5	5	5	5		
5	新川厚生センター	24.57	32.57	38.86	34.57	35.71	34.86	-0.86	172	228	272	242	250	244	7	7	7	7	7	7		

急性呼吸器感染症



2025（令和7）年4月7日（第15週）から急性呼吸器感染症（ARI）サーベイランスが始まりました。

富山県感染症情報センター「急性呼吸器感染症（ARI）」
<https://www.pref.toyama.jp/1279/kansen/topics/ari/>

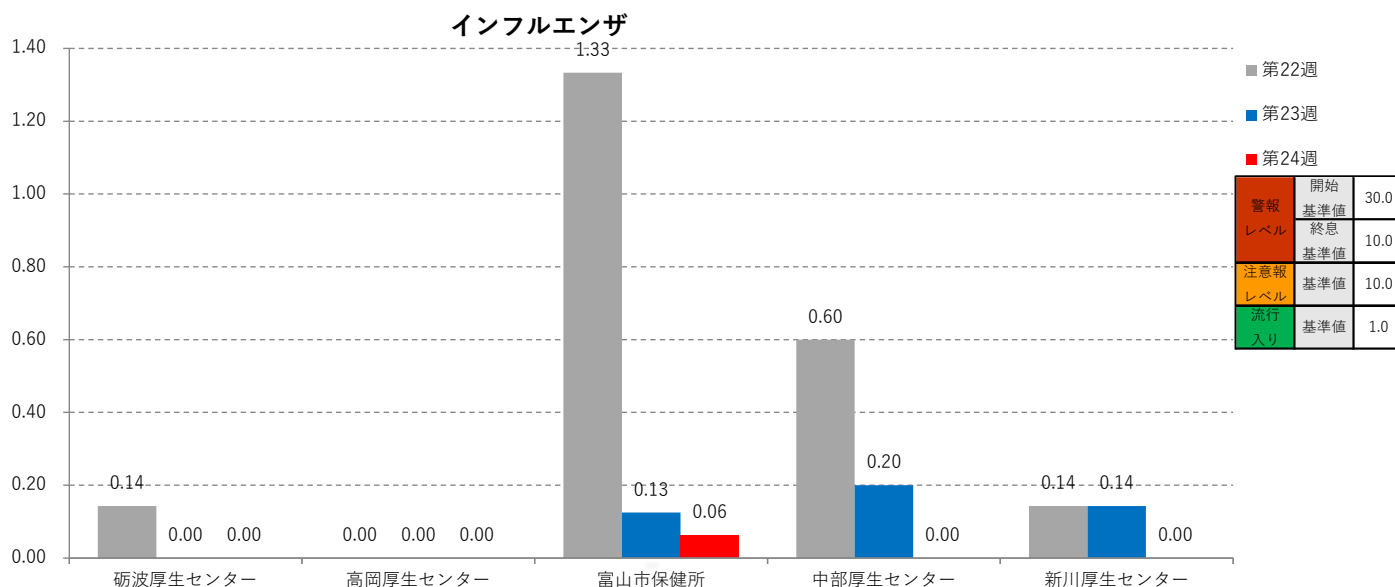
厚生労働省「急性呼吸器感染症(ARI)」
<https://www.mhlw.go.jp/stf/seisakunitsuite/bunya/kenkou/kekkaku-kansenshou19/ari.html>

厚生労働省「急性呼吸器感染症(ARI)に関するQ&A」
https://www.mhlw.go.jp/stf/seisakunitsuite/bunya/kenkou/kekkaku-kansenshou19/ari_qa.htm

国立健康危機管理研究機構感染症情報提供サイト「急性呼吸器感染症(ARI)」
<https://id-info.jihs.go.jp/surveillance/idss/target-diseases/acute-respiratory-infection/index.html>

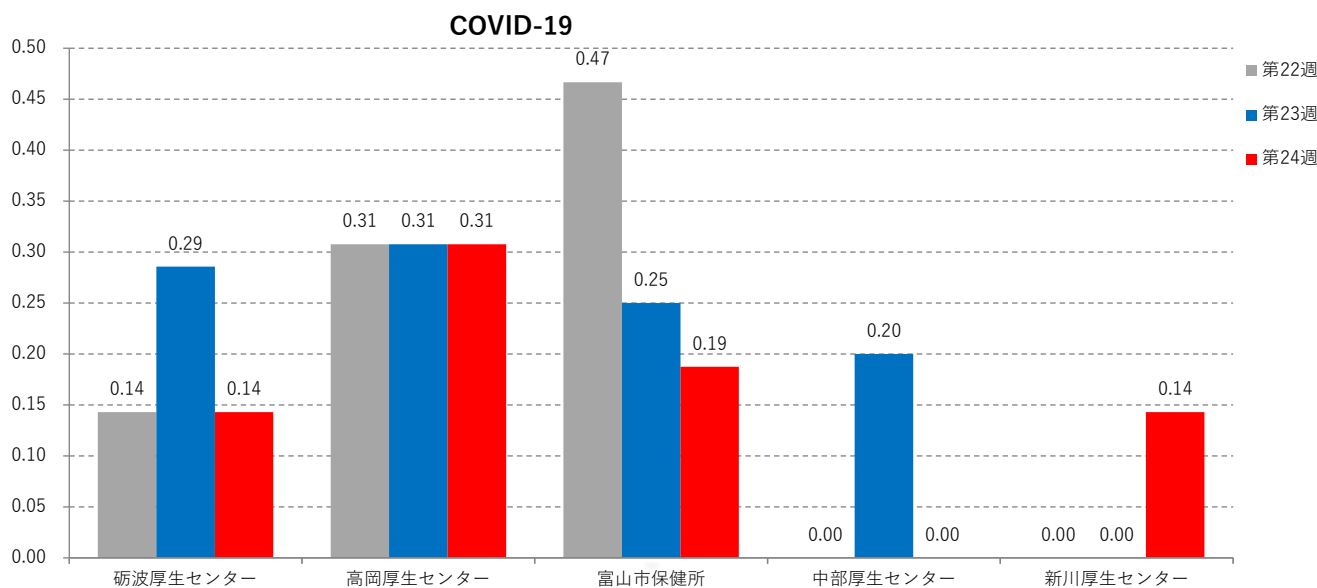
インフルエンザ

No	集計区分	[定点当たり報告数]							[報告数]							[定点数]						
		第19週	第20週	第21週	第22週	第23週	第24週	対前週	第19週	第20週	第21週	第22週	第23週	第24週	第19週	第20週	第21週	第22週	第23週	第24週		
0	富山県	0.10	0.21	0.27	0.53	0.08	0.02	-0.06	5	10	13	25	4	1	48	48	48	47	48	48		
1	砺波厚生センター	0.00	0.29	0.00	0.14	0.00	0.00	0.00	0	2	0	1	0	0	7	7	7	7	7	7		
2	高岡厚生センター	0.00	0.08	0.08	0.00	0.00	0.00	0.00	0	1	1	0	0	0	13	13	13	13	13	13		
3	富山市保健所	0.19	0.38	0.75	1.33	0.13	0.06	-0.06	3	6	12	20	2	1	16	16	16	15	16	16		
4	中部厚生センター	0.00	0.00	0.00	0.60	0.20	0.00	-0.20	0	0	0	3	1	0	5	5	5	5	5	5		
5	新川厚生センター	0.29	0.14	0.00	0.14	0.14	0.00	-0.14	2	1	0	1	1	0	7	7	7	7	7	7		



COVID-19

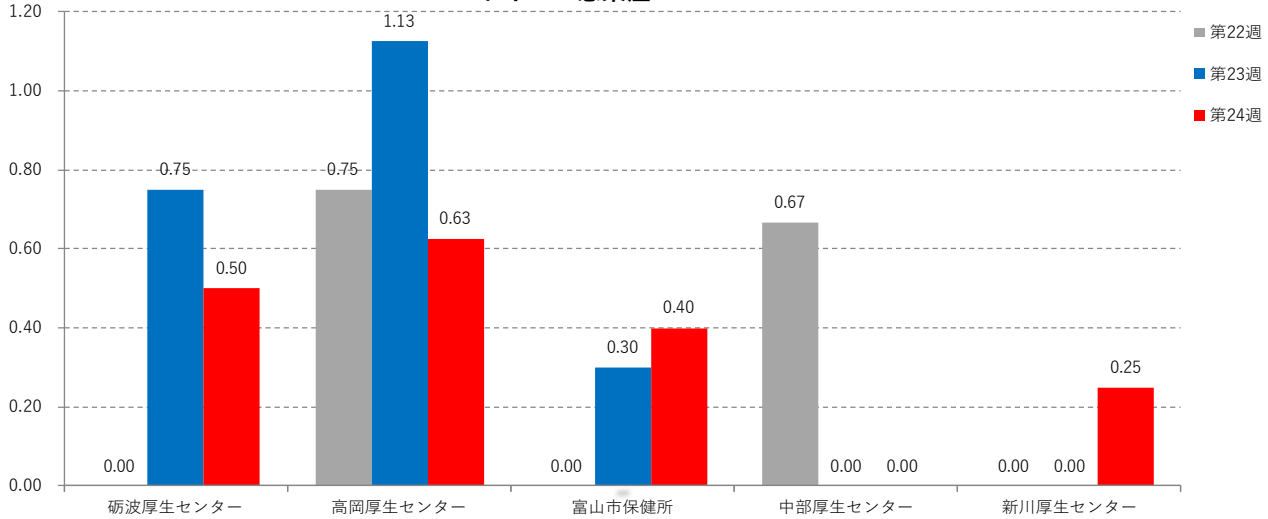
No	集計区分	[定点当たり報告数]							[報告数]							[定点数]						
		第19週	第20週	第21週	第22週	第23週	第24週	対前週	第19週	第20週	第21週	第22週	第23週	第24週	第19週	第20週	第21週	第22週	第23週	第24週		
0	富山県	0.25	0.52	0.44	0.26	0.23	0.19	-0.04	12	25	21	12	11	9	48	48	48	47	48	48		
1	砺波厚生センター	0.43	0.71	0.43	0.14	0.29	0.14	-0.14	3	5	3	1	2	1	7	7	7	7	7	7		
2	高岡厚生センター	0.15	0.54	0.38	0.31	0.31	0.31	0.00	2	7	5	4	4	4	13	13	13	13	13	13		
3	富山市保健所	0.13	0.63	0.81	0.47	0.25	0.19	-0.06	2	10	13	7	4	3	16	16	16	15	16	16		
4	中部厚生センター	0.20	0.20	0.00	0.00	0.20	0.00	-0.20	1	1	0	0	1	0	5	5	5	5	5	5		
5	新川厚生センター	0.57	0.29	0.00	0.00	0.00	0.14	0.14	4	2	0	0	0	1	7	7	7	7	7	7		



R S ウイルス感染症

No	集計区分	[定点当たり報告数]						対前週	[報告数]					[定点数]						
		第19週	第20週	第21週	第22週	第23週	第24週		第19週	第20週	第21週	第22週	第23週	第24週	第19週	第20週	第21週	第22週	第23週	第24週
0	富山県	0.17	0.28	0.34	0.29	0.52	0.41	-0.10	5	8	10	8	15	12	29	29	29	28	29	29
1	砺波厚生センター	0.00	0.00	0.25	0.00	0.75	0.50	-0.25	0	0	1	0	3	2	4	4	4	4	4	4
2	高岡厚生センター	0.38	0.63	0.63	0.75	1.13	0.63	-0.50	3	5	5	6	9	5	8	8	8	8	8	8
3	富山市保健所	0.10	0.30	0.30	0.00	0.30	0.40	0.10	1	3	3	0	3	4	10	10	10	9	10	10
4	中部厚生センター	0.00	0.00	0.00	0.67	0.00	0.00	0.00	0	0	0	2	0	0	3	3	3	3	3	3
5	新川厚生センター	0.25	0.00	0.25	0.00	0.00	0.25	0.25	1	0	1	0	0	1	4	4	4	4	4	4

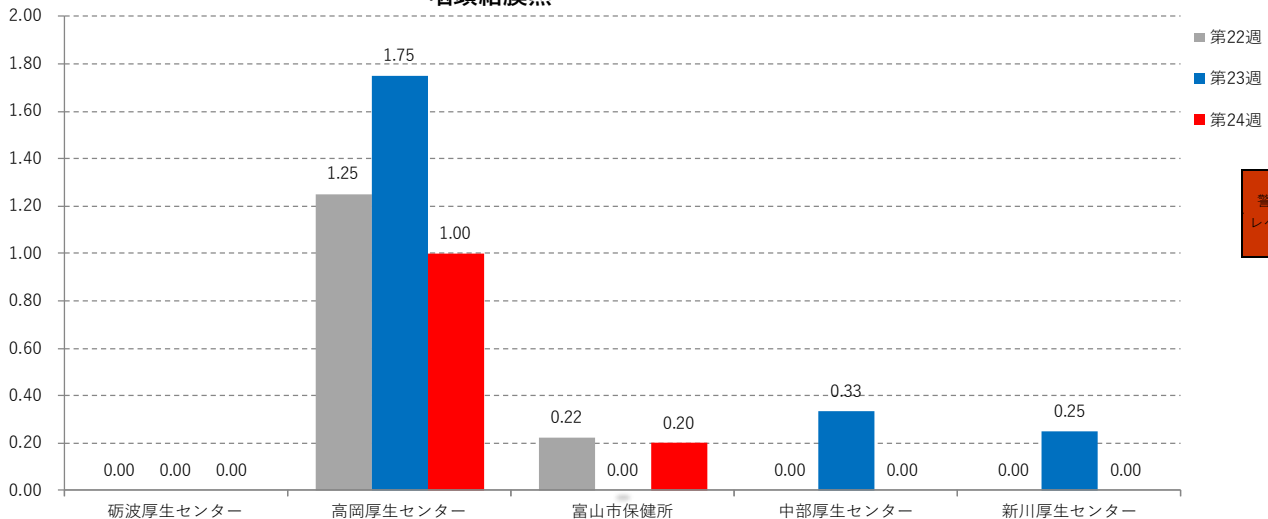
R S ウイルス感染症



咽頭結膜熱

No	集計区分	[定点当たり報告数]						対前週	[報告数]					[定点数]						
		第19週	第20週	第21週	第22週	第23週	第24週		第19週	第20週	第21週	第22週	第23週	第24週	第19週	第20週	第21週	第22週	第23週	第24週
0	富山県	0.24	0.41	0.41	0.43	0.55	0.34	-0.21	7	12	12	12	16	10	29	29	29	28	29	29
1	砺波厚生センター	0.00	0.00	0.00	0.00	0.00	0.00	0.00	0	0	0	0	0	0	4	4	4	4	4	4
2	高岡厚生センター	0.25	0.25	1.25	1.25	1.75	1.00	-0.75	2	2	10	10	14	8	8	8	8	8	8	8
3	富山市保健所	0.20	0.80	0.10	0.22	0.00	0.20	0.20	2	8	1	2	0	2	10	10	10	9	10	10
4	中部厚生センター	0.67	0.67	0.33	0.00	0.33	0.00	-0.33	2	2	1	0	1	0	3	3	3	3	3	3
5	新川厚生センター	0.25	0.00	0.00	0.00	0.25	0.00	-0.25	1	0	0	0	1	0	4	4	4	4	4	4

咽頭結膜熱

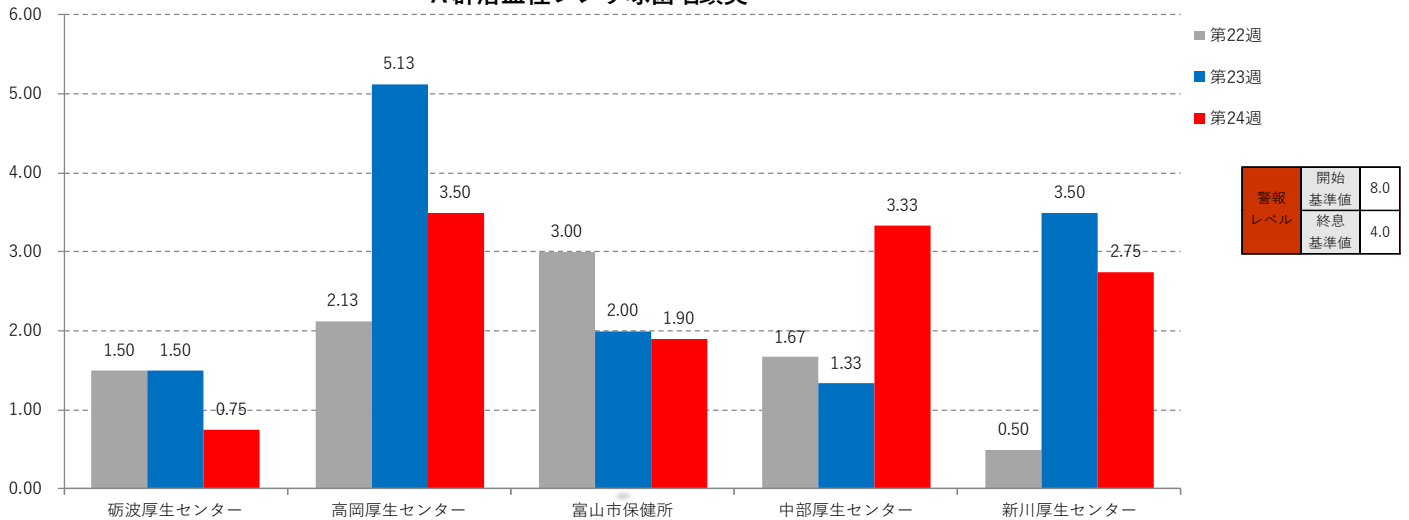


警報 レベル	開始 基準値	3.0
	終息 基準値	1.0

A群溶血性レンサ球菌咽頭炎

No	集計区分	[定点当たり報告数]						対前週	[報告数]						[定点数]					
		第19週	第20週	第21週	第22週	第23週	第24週		第19週	第20週	第21週	第22週	第23週	第24週	第19週	第20週	第21週	第22週	第23週	第24週
0	富山県	2.10	3.52	3.55	2.04	2.93	2.45	-0.48	61	102	103	57	85	71	29	29	29	28	29	29
1	砺波厚生センター	1.75	1.25	1.25	1.50	1.50	0.75	-0.75	7	5	5	6	6	3	4	4	4	4	4	4
2	高岡厚生センター	2.50	6.25	4.13	2.13	5.13	3.50	-1.63	20	50	33	17	41	28	8	8	8	8	8	8
3	富山市保健所	2.70	2.80	5.40	3.00	2.00	1.90	-0.10	27	28	54	27	20	19	10	10	10	9	10	10
4	中部厚生センター	1.33	3.67	3.00	1.67	1.33	3.33	2.00	4	11	9	5	4	10	3	3	3	3	3	3
5	新川厚生センター	0.75	2.00	0.50	0.50	3.50	2.75	-0.75	3	8	2	2	14	11	4	4	4	4	4	4

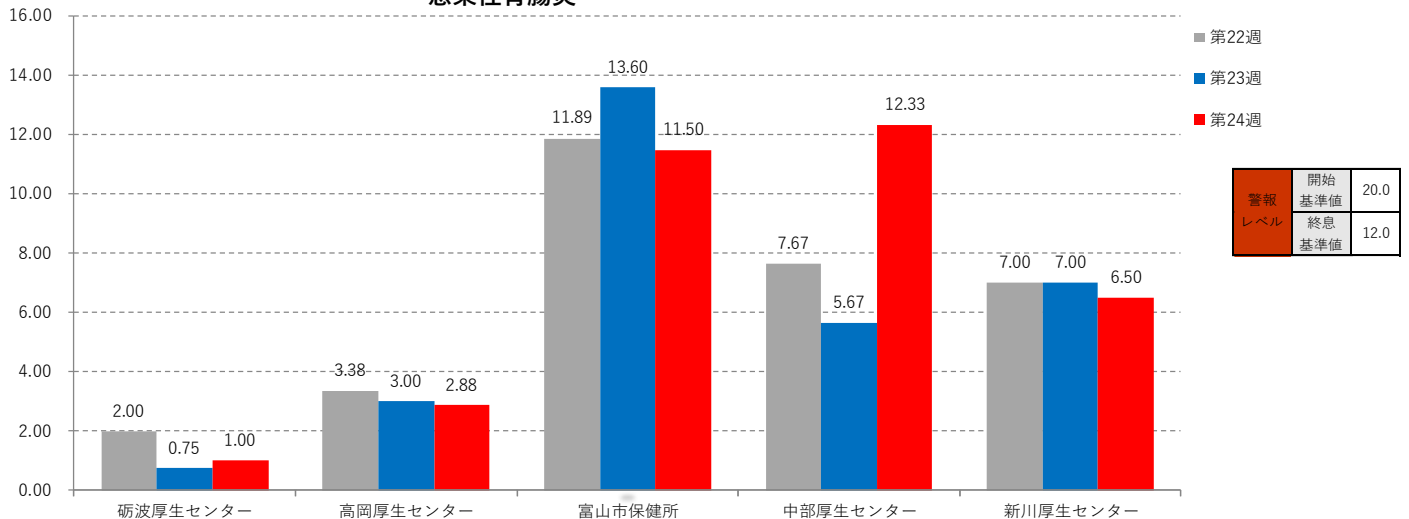
A群溶血性レンサ球菌咽頭炎



感染性胃腸炎

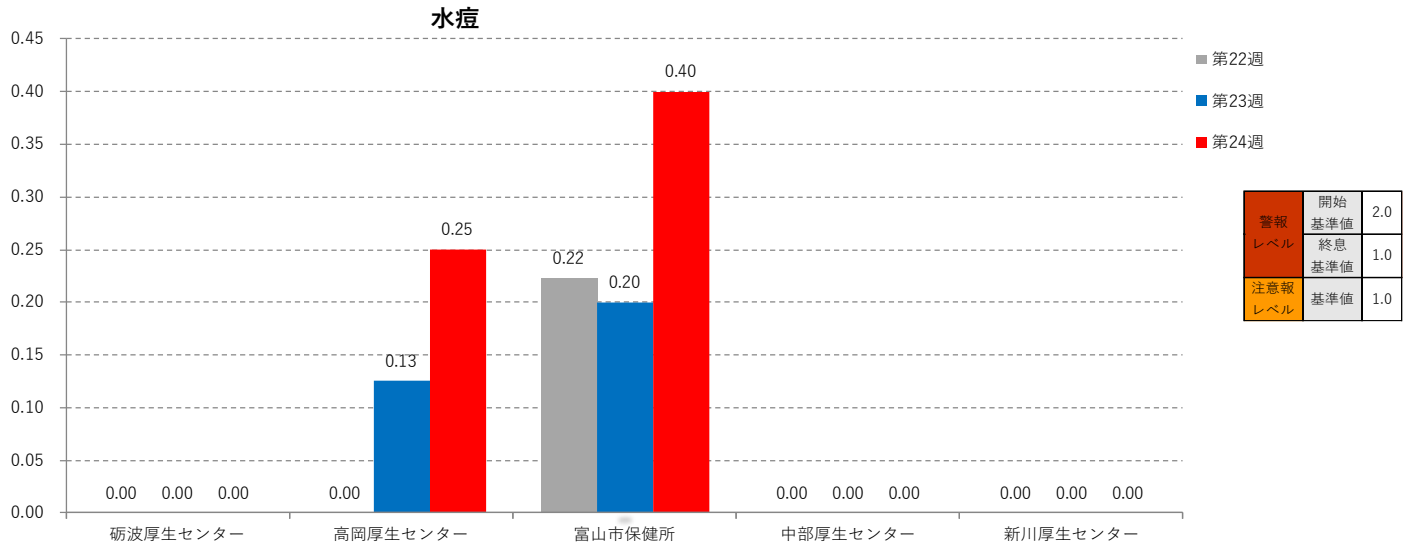
No	集計区分	[定点当たり報告数]						対前週	[報告数]						[定点数]					
		第19週	第20週	第21週	第22週	第23週	第24週		第19週	第20週	第21週	第22週	第23週	第24週	第19週	第20週	第21週	第22週	第23週	第24週
0	富山県	4.00	8.14	6.79	6.89	7.17	7.07	-0.10	116	236	197	193	208	205	29	29	29	28	29	29
1	砺波厚生センター	2.50	1.50	3.50	2.00	0.75	1.00	0.25	10	6	14	8	3	4	4	4	4	4	4	4
2	高岡厚生センター	1.75	4.25	3.00	3.38	3.00	2.88	-0.13	14	34	24	27	24	23	8	8	8	8	8	8
3	富山市保健所	6.70	13.20	10.00	11.89	13.60	11.50	-2.10	67	132	100	107	136	115	10	10	10	9	10	10
4	中部厚生センター	3.00	11.33	6.33	7.67	5.67	12.33	6.67	9	34	19	23	17	37	3	3	3	3	3	3
5	新川厚生センター	4.00	7.50	10.00	7.00	7.00	6.50	-0.50	16	30	40	28	28	26	4	4	4	4	4	4

感染性胃腸炎



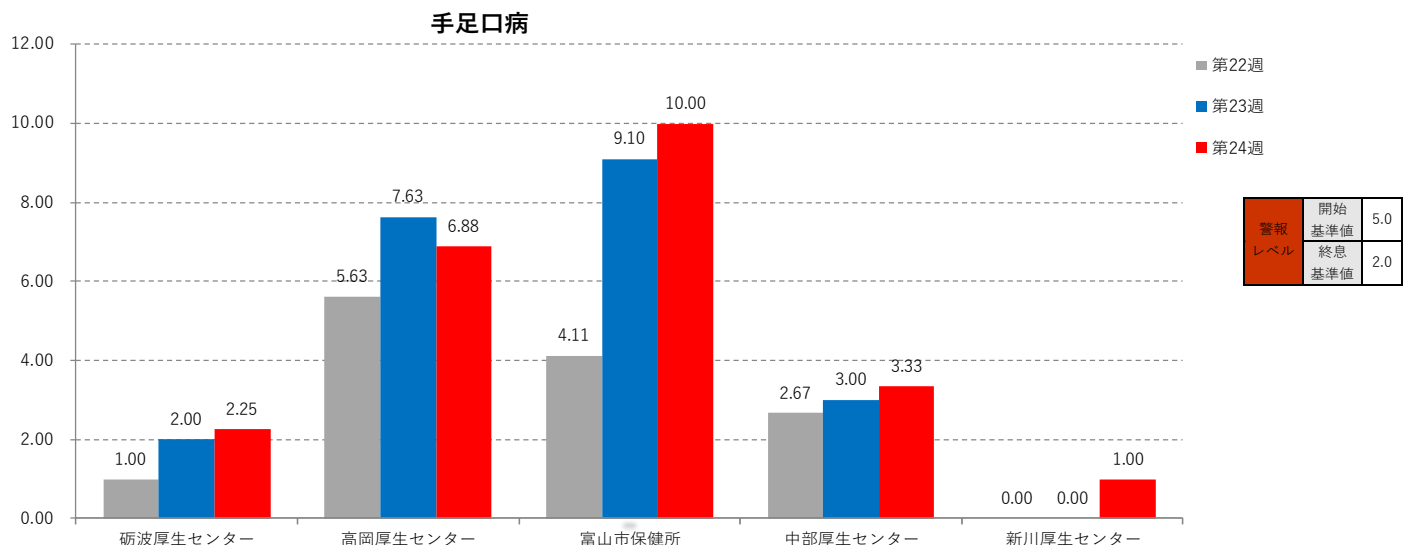
水痘

No	集計区分	[定点当たり報告数]						対前週	[報告数]					[定点数]						
		第19週	第20週	第21週	第22週	第23週	第24週		第19週	第20週	第21週	第22週	第23週	第24週	第19週	第20週	第21週	第22週	第23週	第24週
0	富山県	0.10	0.07	0.14	0.07	0.10	0.21	0.10	3	2	4	2	3	6	29	29	29	28	29	29
1	砺波厚生センター	0.00	0.00	0.00	0.00	0.00	0.00	0.00	0	0	0	0	0	0	4	4	4	4	4	4
2	高岡厚生センター	0.13	0.13	0.38	0.00	0.13	0.25	0.13	1	1	3	0	1	2	8	8	8	8	8	8
3	富山市保健所	0.20	0.10	0.10	0.22	0.20	0.40	0.20	2	1	1	2	2	4	10	10	10	9	10	10
4	中部厚生センター	0.00	0.00	0.00	0.00	0.00	0.00	0.00	0	0	0	0	0	0	3	3	3	3	3	3
5	新川厚生センター	0.00	0.00	0.00	0.00	0.00	0.00	0.00	0	0	0	0	0	0	4	4	4	4	4	4



手足口病

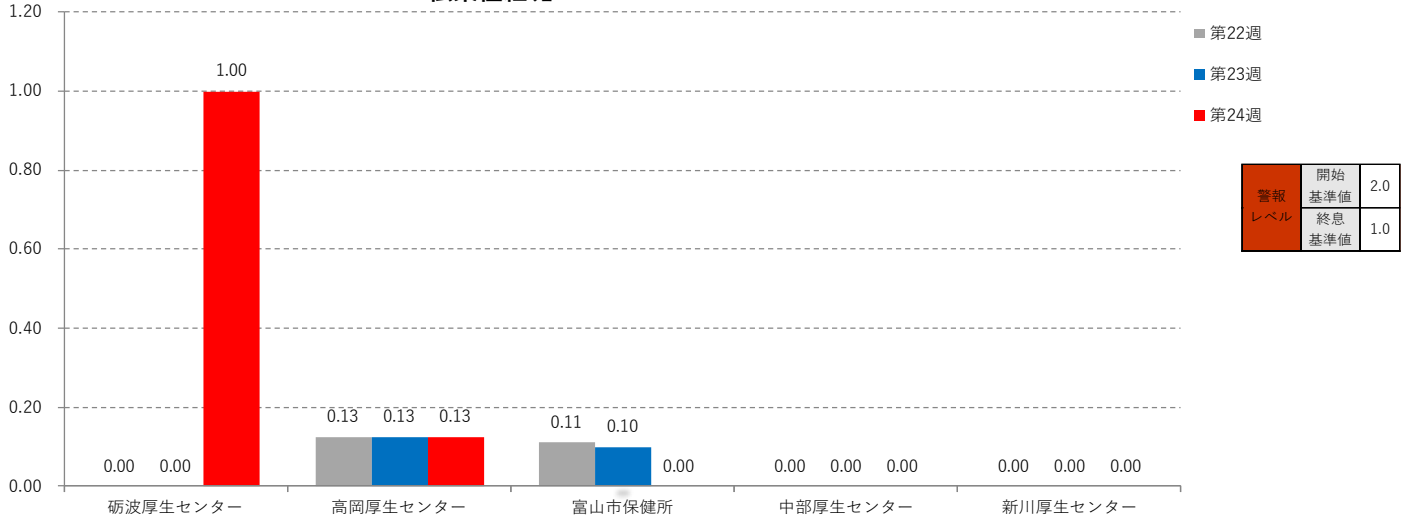
No	集計区分	[定点当たり報告数]						対前週	[報告数]					[定点数]						
		第19週	第20週	第21週	第22週	第23週	第24週		第19週	第20週	第21週	第22週	第23週	第24週	第19週	第20週	第21週	第22週	第23週	第24週
0	富山県	0.76	1.52	2.66	3.36	5.83	6.14	0.31	22	44	77	94	169	178	29	29	29	28	29	29
1	砺波厚生センター	0.25	0.00	1.00	1.00	2.00	2.25	0.25	1	0	4	4	8	9	4	4	4	4	4	4
2	高岡厚生センター	2.63	5.25	6.50	5.63	7.63	6.88	0.75	21	42	52	45	61	55	8	8	8	8	8	8
3	富山市保健所	0.00	0.10	1.70	4.11	9.10	10.00	0.90	0	1	17	37	91	100	10	10	10	9	10	10
4	中部厚生センター	0.00	0.33	1.33	2.67	3.00	3.33	0.33	0	1	4	8	9	10	3	3	3	3	3	3
5	新川厚生センター	0.00	0.00	0.00	0.00	0.00	1.00	1.00	0	0	0	0	0	4	4	4	4	4	4	4



伝染性紅斑

No	集計区分	[定点当たり報告数]						対前週	[報告数]					[定点数]						
		第19週	第20週	第21週	第22週	第23週	第24週		第19週	第20週	第21週	第22週	第23週	第24週	第19週	第20週	第21週	第22週	第23週	第24週
0	富山県	0.00	0.00	0.07	0.07	0.07	0.17	0.10	0	0	2	2	2	5	29	29	29	28	29	29
1	砺波厚生センター	0.00	0.00	0.00	0.00	0.00	1.00	1.00						4	4	4	4	4	4	4
2	高岡厚生センター	0.00	0.00	0.25	0.13	0.13	0.13	0.00	0	0	2	1	1	1	8	8	8	8	8	8
3	富山市保健所	0.00	0.00	0.00	0.11	0.10	0.00	-0.10	0	0	0	1	1	0	10	10	10	9	10	10
4	中部厚生センター	0.00	0.00	0.00	0.00	0.00	0.00	0.00	0	0	0	0	0	0	3	3	3	3	3	3
5	新川厚生センター	0.00	0.00	0.00	0.00	0.00	0.00	0.00	0	0	0	0	0	0	4	4	4	4	4	4

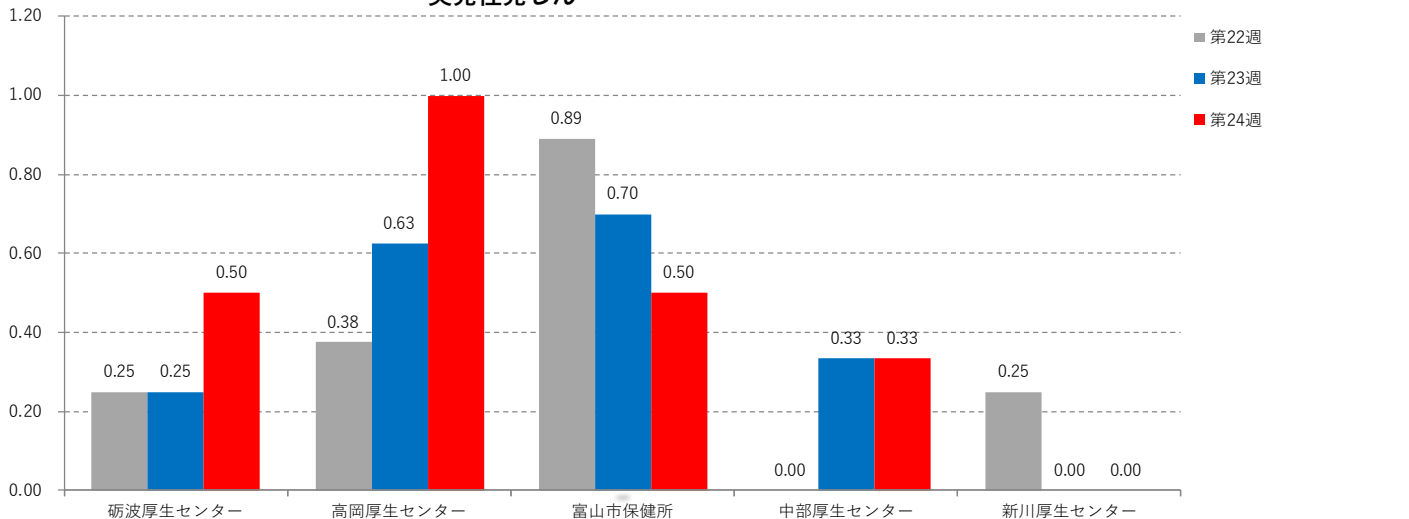
伝染性紅斑



突発性発しん

No	集計区分	[定点当たり報告数]						対前週	[報告数]					[定点数]						
		第19週	第20週	第21週	第22週	第23週	第24週		第19週	第20週	第21週	第22週	第23週	第24週	第19週	第20週	第21週	第22週	第23週	第24週
0	富山県	0.24	0.28	0.45	0.46	0.48	0.55	0.07	7	8	13	13	14	16	29	29	29	28	29	29
1	砺波厚生センター	0.00	0.25	0.25	0.25	0.25	0.50	0.25		1	1	1	1	2	4	4	4	4	4	4
2	高岡厚生センター	0.38	0.25	0.13	0.38	0.63	1.00	0.38	3	2	1	3	5	8	8	8	8	8	8	8
3	富山市保健所	0.40	0.40	1.00	0.89	0.70	0.50	0.20	4	4	10	8	7	5	10	10	10	9	10	10
4	中部厚生センター	0.00	0.33	0.33	0.00	0.33	0.33	0.00	0	1	1	0	1	1	3	3	3	3	3	3
5	新川厚生センター	0.00	0.00	0.00	0.25	0.00	0.00	0.00	0	0	0	1	0	0	4	4	4	4	4	4

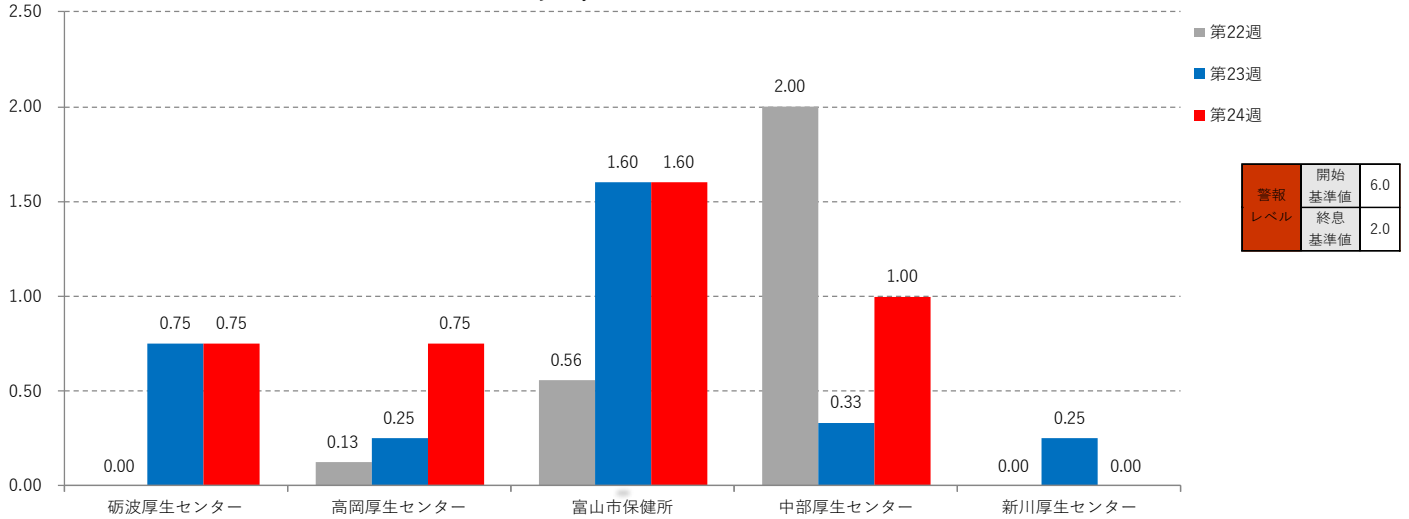
突発性発しん



ヘルパンギーナ

No	集計区分	[定点当たり報告数]						対前週	[報告数]					[定点数]						
		第19週	第20週	第21週	第22週	第23週	第24週		第19週	第20週	第21週	第22週	第23週	第24週	第19週	第20週	第21週	第22週	第23週	第24週
0	富山県	0.07	0.17	0.52	0.43	0.79	0.97	0.17	2	5	15	12	23	28	29	29	29	28	29	29
1	砺波厚生センター	0.00	0.00	0.00	0.00	0.75	0.75	0.00	0	0	0	0	3	3	4	4	4	4	4	4
2	高岡厚生センター	0.25	0.63	0.88	0.13	0.25	0.75	0.50	2	5	7	1	2	6	8	8	8	8	8	8
3	富山市保健所	0.00	0.00	0.40	0.56	1.60	1.60	0.00	0	0	4	5	16	16	10	10	10	9	10	10
4	中部厚生センター	0.00	0.00	1.00	2.00	0.33	1.00	0.67	0	0	3	6	1	3	3	3	3	3	3	3
5	新川厚生センター	0.00	0.00	0.25	0.00	0.25	0.00	-0.25	0	0	1	0	1	0	4	4	4	4	4	4

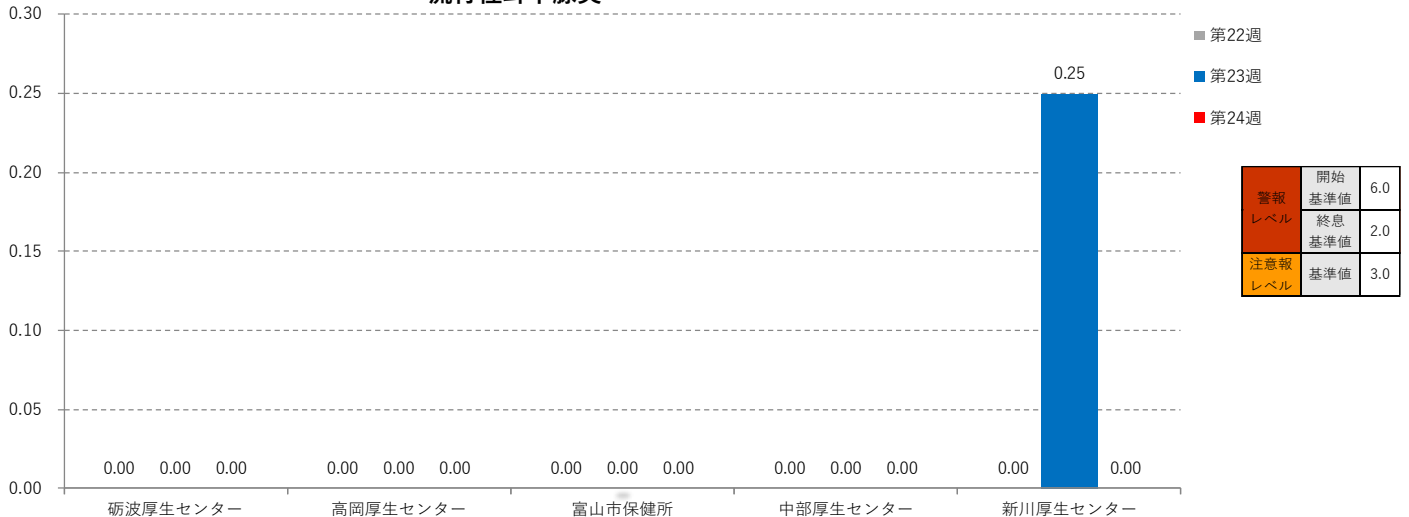
ヘルパンギーナ



流行性耳下腺炎

No	集計区分	[定点当たり報告数]						対前週	[報告数]					[定点数]						
		第19週	第20週	第21週	第22週	第23週	第24週		第19週	第20週	第21週	第22週	第23週	第24週	第19週	第20週	第21週	第22週	第23週	第24週
0	富山県	0.03	0.03	0.03	0.00	0.03	0.00	-0.03	1	1	1	0	1	0	29	29	29	28	29	29
1	砺波厚生センター	0.00	0.00	0.25	0.00	0.00	0.00	0.00	0	0	1	0	0	0	4	4	4	4	4	4
2	高岡厚生センター	0.00	0.13	0.00	0.00	0.00	0.00	0.00	0	1	0	0	0	0	8	8	8	8	8	8
3	富山市保健所	0.10	0.00	0.00	0.00	0.00	0.00	0.00	1	0	0	0	0	0	10	10	10	9	10	10
4	中部厚生センター	0.00	0.00	0.00	0.00	0.00	0.00	0.00	0	0	0	0	0	0	3	3	3	3	3	3
5	新川厚生センター	0.00	0.00	0.00	0.00	0.25	0.00	-0.25	0	0	0	0	1	0	4	4	4	4	4	4

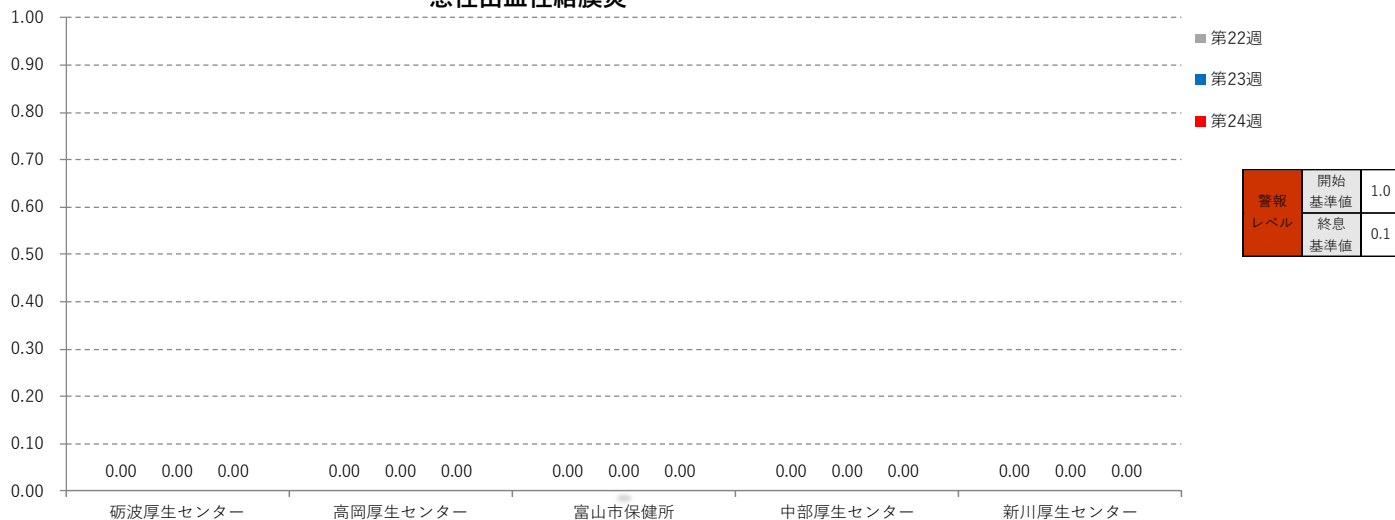
流行性耳下腺炎



急性出血性結膜炎

No	集計区分	[定点当たり報告数]						対前週	[報告数]					[定点数]						
		第19週	第20週	第21週	第22週	第23週	第24週		第19週	第20週	第21週	第22週	第23週	第24週	第19週	第20週	第21週	第22週	第23週	第24週
0	富山県	0.00	0.00	0.00	0.00	0.00	0.00	0.00	0	0	0	0	0	0	7	7	7	7	7	7
1	砺波厚生センター	0.00	0.00	0.00	0.00	0.00	0.00	0.00	0	0	0	0	0	0	1	1	1	1	1	1
2	高岡厚生センター	0.00	0.00	0.00	0.00	0.00	0.00	0.00	0	0	0	0	0	0	2	2	2	2	2	2
3	富山市保健所	0.00	0.00	0.00	0.00	0.00	0.00	0.00	0	0	0	0	0	0	2	2	2	2	2	2
4	中部厚生センター	0.00	0.00	0.00	0.00	0.00	0.00	0.00	0	0	0	0	0	0	1	1	1	1	1	1
5	新川厚生センター	0.00	0.00	0.00	0.00	0.00	0.00	0.00	0	0	0	0	0	0	1	1	1	1	1	1

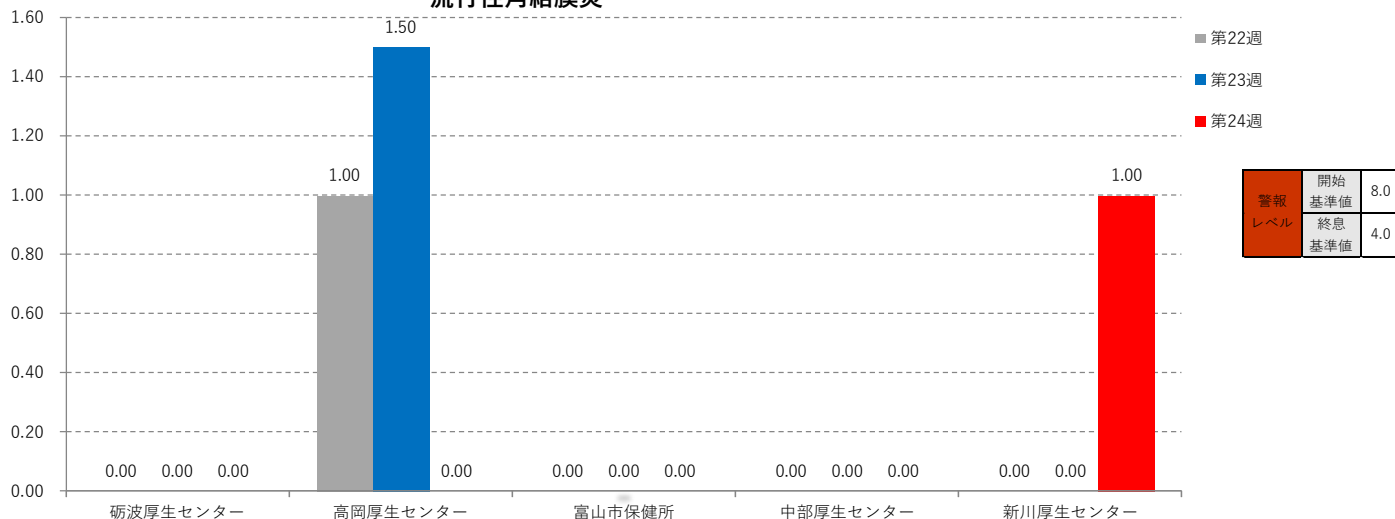
急性出血性結膜炎



流行性角結膜炎

No	集計区分	[定点当たり報告数]						対前週	[報告数]					[定点数]						
		第19週	第20週	第21週	第22週	第23週	第24週		第19週	第20週	第21週	第22週	第23週	第24週	第19週	第20週	第21週	第22週	第23週	第24週
0	富山県	0.29	0.14	0.00	0.29	0.43	0.14	-0.29	2	1	0	2	3	1	7	7	7	7	7	7
1	砺波厚生センター	0.00	1.00	0.00	0.00	0.00	0.00	0.00	0	1	0	0	0	0	1	1	1	1	1	1
2	高岡厚生センター	1.00	0.00	0.00	1.00	1.50	0.00	-1.50	2	0	0	2	3	0	2	2	2	2	2	2
3	富山市保健所	0.00	0.00	0.00	0.00	0.00	0.00	0.00	0	0	0	0	0	0	2	2	2	2	2	2
4	中部厚生センター	0.00	0.00	0.00	0.00	0.00	0.00	0.00	0	0	0	0	0	0	1	1	1	1	1	1
5	新川厚生センター	0.00	0.00	0.00	0.00	0.00	1.00	1.00	0	0	0	0	0	1	1	1	1	1	1	1

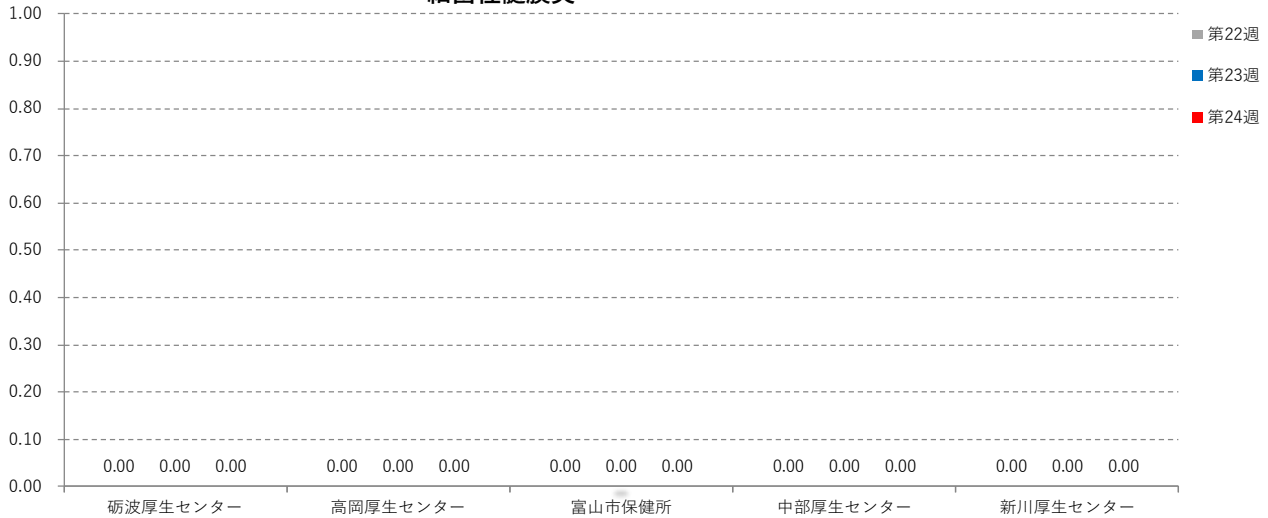
流行性角結膜炎



細菌性髄膜炎

No	集計区分	[定点当たり報告数]						対前週	[報告数]						[定点数]						
		第19週	第20週	第21週	第22週	第23週	第24週		第19週	第20週	第21週	第22週	第23週	第24週	第19週	第20週	第21週	第22週	第23週	第24週	
0	富山県	0.00	0.00	0.00	0.00	0.00	0.00	0.00	0	0	0	0	0	0	0	5	5	5	5	5	5
1	砺波厚生センター	0.00	0.00	0.00	0.00	0.00	0.00	0.00	0	0	0	0	0	0	0	1	1	1	1	1	1
2	高岡厚生センター	0.00	0.00	0.00	0.00	0.00	0.00	0.00	0	0	0	0	0	0	0	1	1	1	1	1	1
3	富山市保健所	0.00	0.00	0.00	0.00	0.00	0.00	0.00	0	0	0	0	0	0	0	1	1	1	1	1	1
4	中部厚生センター	0.00	0.00	0.00	0.00	0.00	0.00	0.00	0	0	0	0	0	0	0	1	1	1	1	1	1
5	新川厚生センター	0.00	0.00	0.00	0.00	0.00	0.00	0.00	0	0	0	0	0	0	0	1	1	1	1	1	1

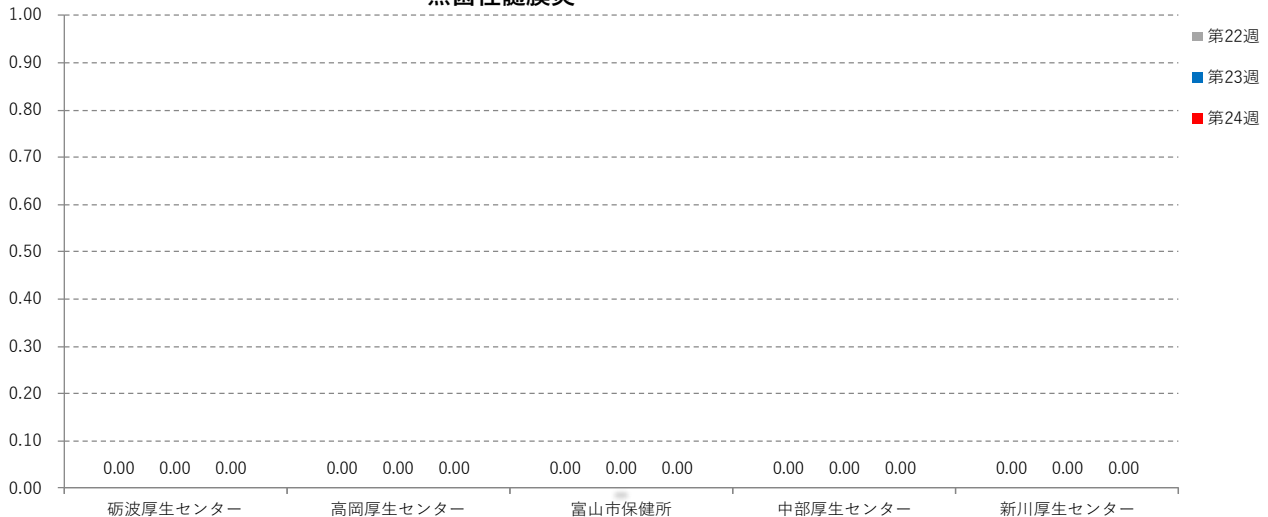
細菌性髄膜炎



無菌性髄膜炎

No	集計区分	[定点当たり報告数]						対前週	[報告数]						[定点数]						
		第19週	第20週	第21週	第22週	第23週	第24週		第19週	第20週	第21週	第22週	第23週	第24週	第19週	第20週	第21週	第22週	第23週	第24週	
0	富山県	0.00	0.20	0.00	0.00	0.00	0.00	0.00	0	1	0	0	0	0	0	5	5	5	5	5	5
1	砺波厚生センター	0.00	0.00	0.00	0.00	0.00	0.00	0.00	0	0	0	0	0	0	0	1	1	1	1	1	1
2	高岡厚生センター	0.00	0.00	0.00	0.00	0.00	0.00	0.00	0	0	0	0	0	0	0	1	1	1	1	1	1
3	富山市保健所	0.00	0.00	0.00	0.00	0.00	0.00	0.00	0	0	0	0	0	0	0	1	1	1	1	1	1
4	中部厚生センター	0.00	0.00	0.00	0.00	0.00	0.00	0.00	0	0	0	0	0	0	0	1	1	1	1	1	1
5	新川厚生センター	0.00	1.00	0.00	0.00	0.00	0.00	0.00	0	1	0	0	0	0	0	1	1	1	1	1	1

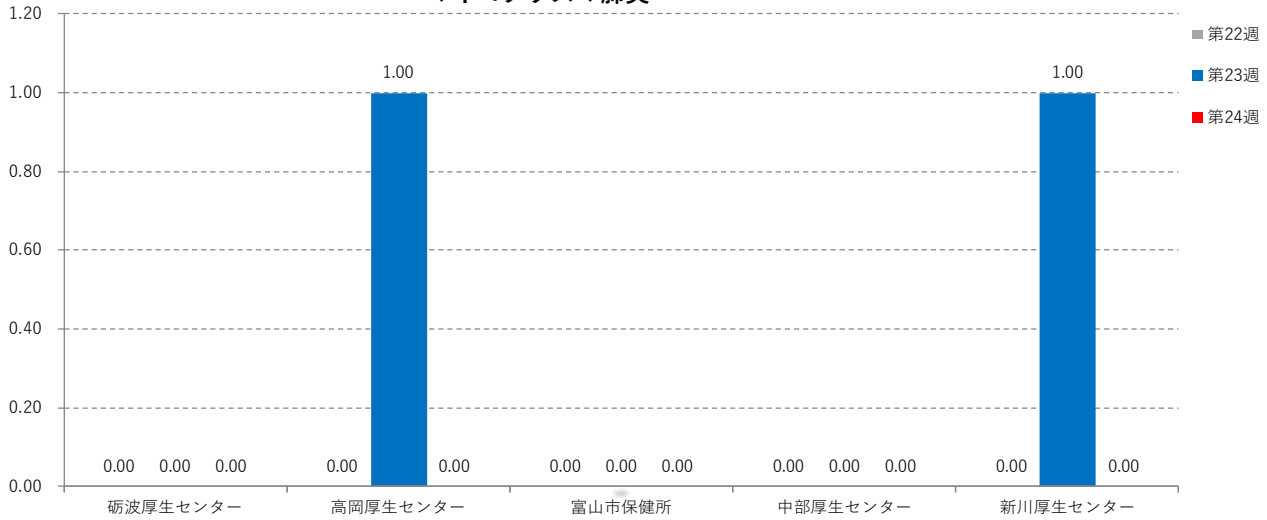
無菌性髄膜炎



マイコプラズマ肺炎

No	集計区分	[定点当たり報告数]							[報告数]							[定点数]						
		第19週	第20週	第21週	第22週	第23週	第24週	対前週	第19週	第20週	第21週	第22週	第23週	第24週	第19週	第20週	第21週	第22週	第23週	第24週		
0	富山県	0.00	0.00	0.00	0.00	0.40	0.00	-0.40	0	0	0	0	0	2	0	5	5	5	5	5	5	
1	砺波厚生センター	0.00	0.00	0.00	0.00	0.00	0.00	0.00	0	0	0	0	0	0	0	1	1	1	1	1	1	
2	高岡厚生センター	0.00	0.00	0.00	0.00	1.00	0.00	-1.00	0	0	0	0	0	1	0	1	1	1	1	1	1	
3	富山市保健所	0.00	0.00	0.00	0.00	0.00	0.00	0.00	0	0	0	0	0	0	0	1	1	1	1	1	1	
4	中部厚生センター	0.00	0.00	0.00	0.00	0.00	0.00	0.00	0	0	0	0	0	0	0	1	1	1	1	1	1	
5	新川厚生センター	0.00	0.00	0.00	0.00	1.00	0.00	-1.00	0	0	0	0	0	1	0	1	1	1	1	1	1	

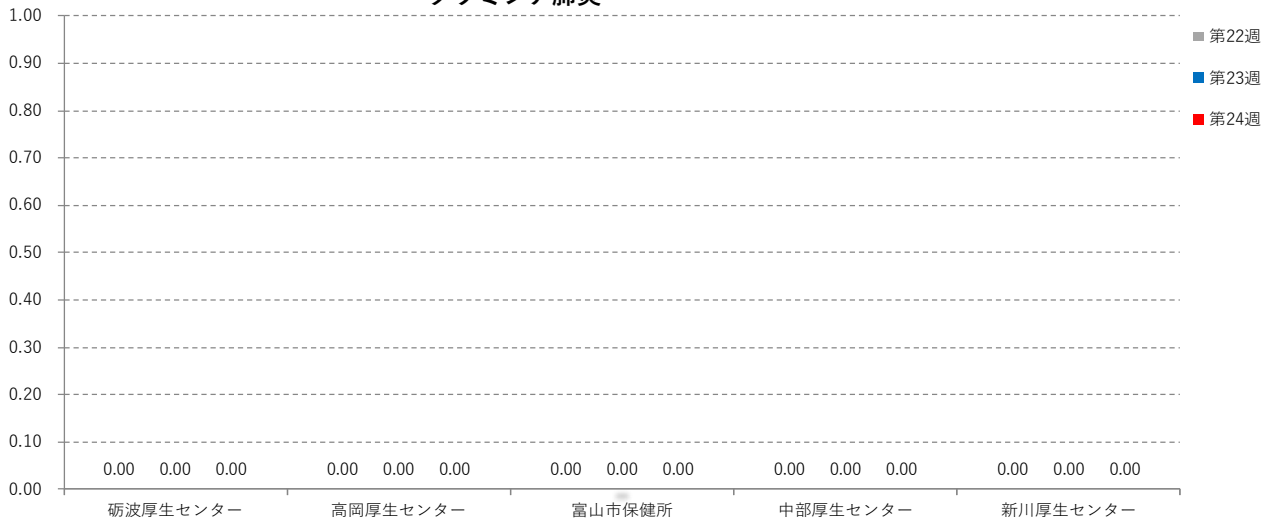
マイコプラズマ肺炎



クラミジア肺炎

No	集計区分	[定点当たり報告数]							[報告数]							[定点数]						
		第19週	第20週	第21週	第22週	第23週	第24週	対前週	第19週	第20週	第21週	第22週	第23週	第24週	第19週	第20週	第21週	第22週	第23週	第24週		
0	富山県	0.00	0.00	0.00	0.00	0.00	0.00	0.00	0	0	0	0	0	0	0	5	5	5	5	5	5	
1	砺波厚生センター	0.00	0.00	0.00	0.00	0.00	0.00	0.00	0	0	0	0	0	0	0	1	1	1	1	1	1	
2	高岡厚生センター	0.00	0.00	0.00	0.00	0.00	0.00	0.00	0	0	0	0	0	0	0	1	1	1	1	1	1	
3	富山市保健所	0.00	0.00	0.00	0.00	0.00	0.00	0.00	0	0	0	0	0	0	0	1	1	1	1	1	1	
4	中部厚生センター	0.00	0.00	0.00	0.00	0.00	0.00	0.00	0	0	0	0	0	0	0	1	1	1	1	1	1	
5	新川厚生センター	0.00	0.00	0.00	0.00	0.00	0.00	0.00	0	0	0	0	0	0	0	1	1	1	1	1	1	

クラミジア肺炎



感染性胃腸炎（ロタウイルス）

No	集計区分	[定点当たり報告数]						[報告数]						[定点数]						
		第19週	第20週	第21週	第22週	第23週	第24週	対前週	第19週	第20週	第21週	第22週	第23週	第24週	第19週	第20週	第21週	第22週	第23週	第24週
0	富山県	0.00	0.00	0.00	0.00	0.00	0.00	0.00	0	0	0	0	0	0	5	5	5	5	5	5
1	砺波厚生センター	0.00	0.00	0.00	0.00	0.00	0.00	0.00	0	0	0	0	0	0	1	1	1	1	1	1
2	高岡厚生センター	0.00	0.00	0.00	0.00	0.00	0.00	0.00	0	0	0	0	0	0	1	1	1	1	1	1
3	富山市保健所	0.00	0.00	0.00	0.00	0.00	0.00	0.00	0	0	0	0	0	0	1	1	1	1	1	1
4	中部厚生センター	0.00	0.00	0.00	0.00	0.00	0.00	0.00	0	0	0	0	0	0	1	1	1	1	1	1
5	新川厚生センター	0.00	0.00	0.00	0.00	0.00	0.00	0.00	0	0	0	0	0	0	1	1	1	1	1	1

感染性胃腸炎（ロタウイルス）

