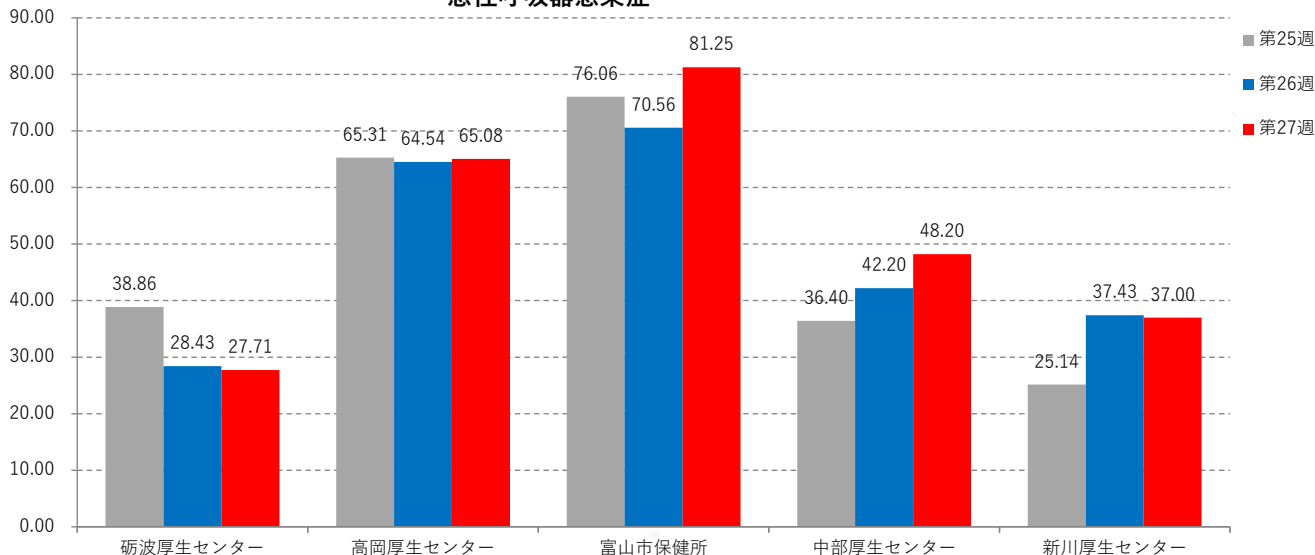


急性呼吸器感染症（ARI）

No	集計区分	[定点当たり報告数]					対前週	[報告数]					[定点数]							
		第22週	第23週	第24週	第25週	第26週		第27週	第22週	第23週	第24週	第25週	第26週	第27週	第22週	第23週	第24週	第25週	第26週	第27週
0	富山県	61.19	61.08	58.35	56.17	55.00	59.17	4.17	2876	2932	2801	2696	2640	2840	47	48	48	48	48	48
1	砺波厚生センター	36.43	33.00	32.29	38.86	28.43	27.71	-0.71	255	231	226	272	199	194	7	7	7	7	7	7
2	高岡厚生センター	78.15	75.31	70.54	65.31	64.54	65.08	0.54	1016	979	917	849	839	846	13	13	13	13	13	13
3	富山市保健所	75.93	79.94	76.63	76.06	70.56	81.25	10.69	1139	1279	1226	1217	1129	1300	15	16	16	16	16	16
4	中部厚生センター	44.80	38.60	37.60	36.40	42.20	48.20	6.00	224	193	188	182	211	241	5	5	5	5	5	5
5	新川厚生センター	34.57	35.71	34.86	25.14	37.43	37.00	-0.43	242	250	244	176	262	259	7	7	7	7	7	7

急性呼吸器感染症



2025（令和7）年4月7日（第15週）から急性呼吸器感染症（ARI）サーベイランスが始まりました。

富山県感染症情報センター「急性呼吸器感染症（ARI）」

<https://www.pref.toyama.jp/1279/kansen/topics/ari/>

厚生労働省「急性呼吸器感染症(ARI)」

<https://www.mhlw.go.jp/stf/seisakunitsuite/bunya/kenkou/kekkaku-kansenshou19/ari.html>

厚生労働省「急性呼吸器感染症(ARI)に関するQ&A」

https://www.mhlw.go.jp/stf/seisakunitsuite/bunya/kenkou/kekkaku-kansenshou19/ari_qa.htm

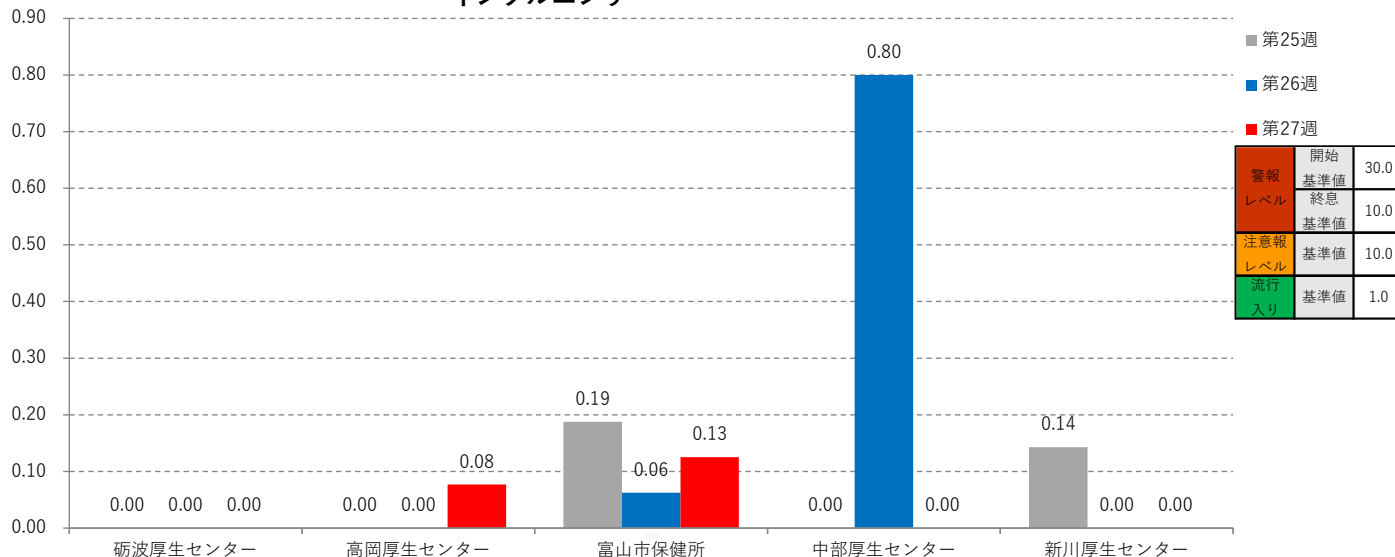
国立健康危機管理研究機構感染症情報提供サイト「急性呼吸器感染症(ARI)」

<https://id-info.jihs.go.jp/surveillance/idss/target-diseases/acute-respiratory-infection/index.html>

インフルエンザ

No	集計区分	[定点当たり報告数]							[報告数]							[定点数]						
		第22週	第23週	第24週	第25週	第26週	第27週	対前週	第22週	第23週	第24週	第25週	第26週	第27週	第22週	第23週	第24週	第25週	第26週	第27週		
0	富山県	0.53	0.08	0.02	0.08	0.10	0.06	-0.04	25	4	1	4	5	3	47	48	48	48	48	48		
1	砺波厚生センター	0.14	0.00	0.00	0.00	0.00	0.00	0.00	1	0	0	0	0	0	7	7	7	7	7	7		
2	高岡厚生センター	0.00	0.00	0.00	0.00	0.00	0.08	0.08	0	0	0	0	0	1	13	13	13	13	13	13		
3	富山市保健所	1.33	0.13	0.06	0.19	0.06	0.13	0.06	20	2	1	3	1	2	15	16	16	16	16	16		
4	中部厚生センター	0.60	0.20	0.00	0.00	0.80	0.00	-0.80	3	1	0	0	4	0	5	5	5	5	5	5		
5	新川厚生センター	0.14	0.14	0.00	0.14	0.00	0.00	0.00	1	1	0	1	0	0	7	7	7	7	7	7		

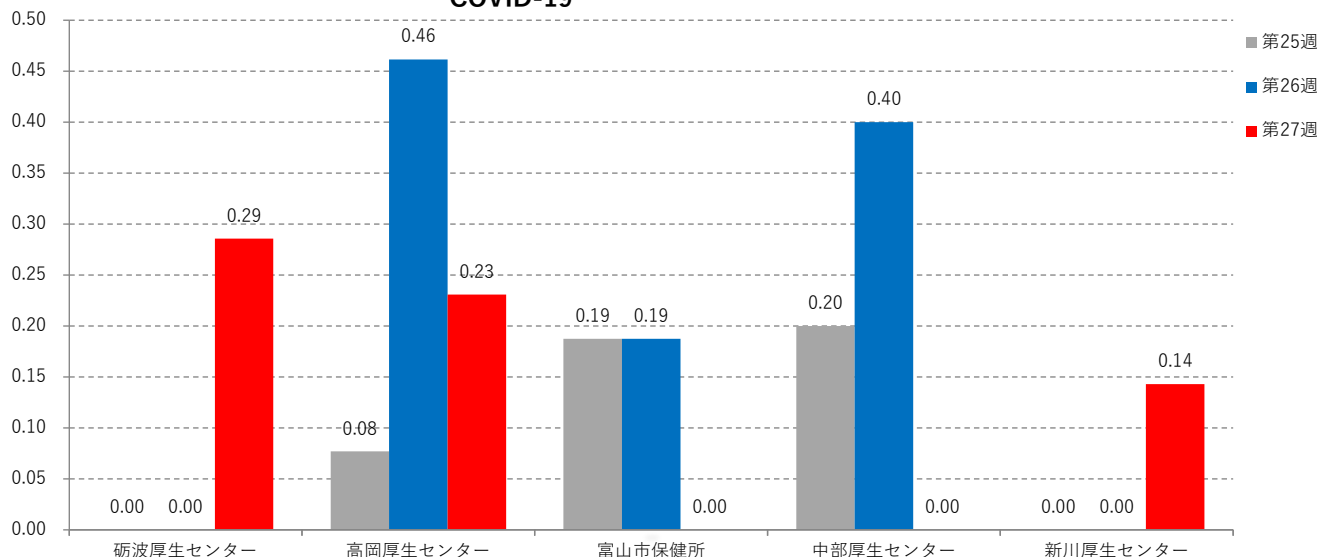
インフルエンザ



COVID-19

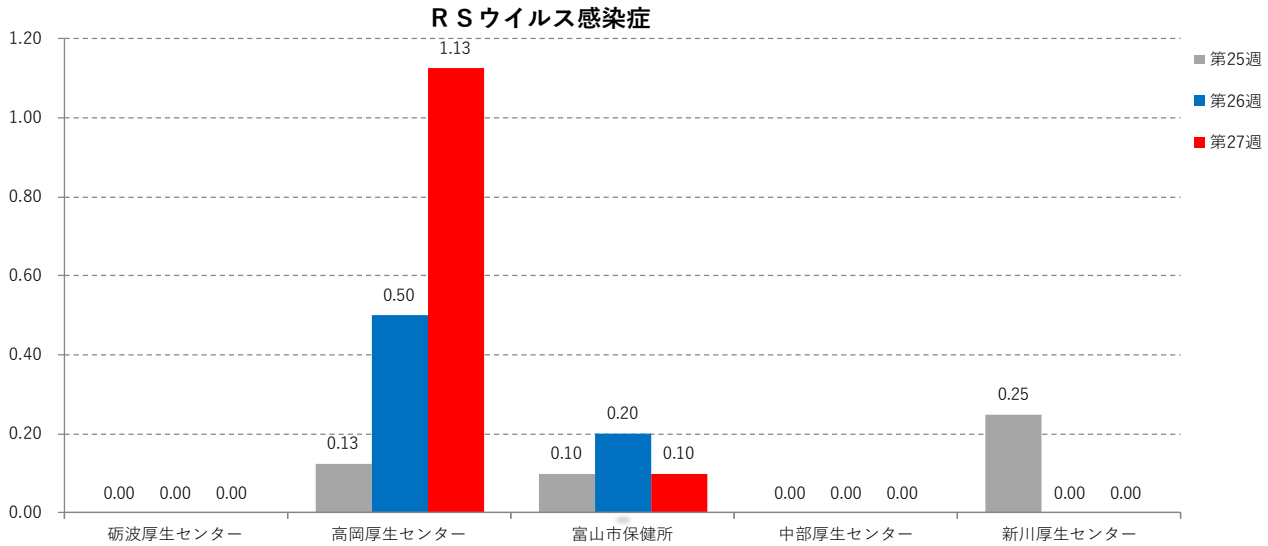
No	集計区分	[定点当たり報告数]							[報告数]							[定点数]						
		第22週	第23週	第24週	第25週	第26週	第27週	対前週	第22週	第23週	第24週	第25週	第26週	第27週	第22週	第23週	第24週	第25週	第26週	第27週		
0	富山県	0.26	0.23	0.19	0.10	0.23	0.13	-0.10	12	11	9	5	11	6	47	48	48	48	48	48		
1	砺波厚生センター	0.14	0.29	0.14	0.00	0.00	0.29	0.29	1	2	1	0	0	2	7	7	7	7	7	7		
2	高岡厚生センター	0.31	0.31	0.31	0.08	0.46	0.23	-0.23	4	4	4	1	6	3	13	13	13	13	13	13		
3	富山市保健所	0.47	0.25	0.19	0.19	0.19	0.00	-0.19	7	4	3	3	3	0	15	16	16	16	16	16		
4	中部厚生センター	0.00	0.20	0.00	0.20	0.40	0.00	-0.40	0	1	0	1	2	0	5	5	5	5	5	5		
5	新川厚生センター	0.00	0.00	0.14	0.00	0.00	0.14	0.14	0	0	1	0	0	1	7	7	7	7	7	7		

COVID-19



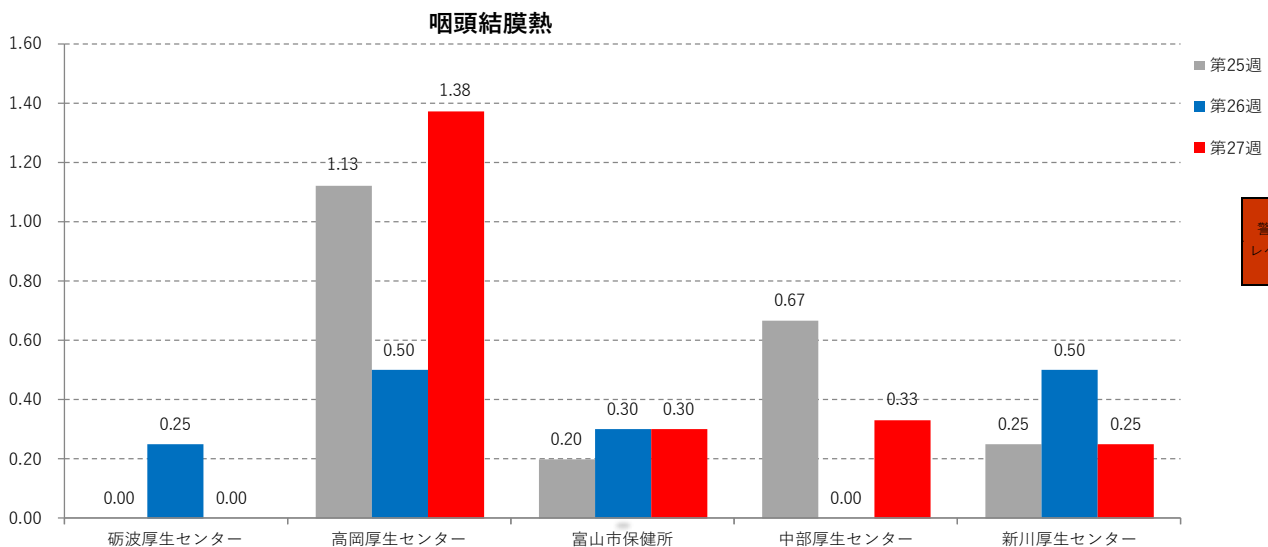
R S ウイルス感染症

No	集計区分	[定点当たり報告数]						対前週	[報告数]					[定点数]						
		第22週	第23週	第24週	第25週	第26週	第27週		第22週	第23週	第24週	第25週	第26週	第27週	第22週	第23週	第24週	第25週	第26週	第27週
0	富山県	0.29	0.52	0.41	0.10	0.21	0.34	0.14	8	15	12	3	6	10	28	29	29	29	29	29
1	砺波厚生センター	0.00	0.75	0.50	0.00	0.00	0.00	0.00	0	3	2	0	0	0	4	4	4	4	4	4
2	高岡厚生センター	0.75	1.13	0.63	0.13	0.50	1.13	0.63	6	9	5	1	4	9	8	8	8	8	8	8
3	富山市保健所	0.00	0.30	0.40	0.10	0.20	0.10	-0.10	0	3	4	1	2	1	9	10	10	10	10	10
4	中部厚生センター	0.67	0.00	0.00	0.00	0.00	0.00	0.00	2	0	0	0	0	0	3	3	3	3	3	3
5	新川厚生センター	0.00	0.00	0.25	0.25	0.00	0.00	0.00	0	0	1	1	0	0	4	4	4	4	4	4



咽頭結膜熱

No	集計区分	[定点当たり報告数]						対前週	[報告数]					[定点数]						
		第22週	第23週	第24週	第25週	第26週	第27週		第22週	第23週	第24週	第25週	第26週	第27週	第22週	第23週	第24週	第25週	第26週	第27週
0	富山県	0.43	0.55	0.34	0.48	0.34	0.55	0.21	12	16	10	14	10	16	28	29	29	29	29	29
1	砺波厚生センター	0.00	0.00	0.00	0.00	0.25	0.00	-0.25	0	0	0	0	1	0	4	4	4	4	4	4
2	高岡厚生センター	1.25	1.75	1.00	1.13	0.50	1.38	0.88	10	14	8	9	4	11	8	8	8	8	8	8
3	富山市保健所	0.22	0.00	0.20	0.20	0.30	0.30	0.00	2	0	2	2	3	3	9	10	10	10	10	10
4	中部厚生センター	0.00	0.33	0.00	0.67	0.00	0.33	0.33	0	1	0	2	0	1	3	3	3	3	3	3
5	新川厚生センター	0.00	0.25	0.00	0.25	0.50	0.25	-0.25	0	1	0	1	2	1	4	4	4	4	4	4

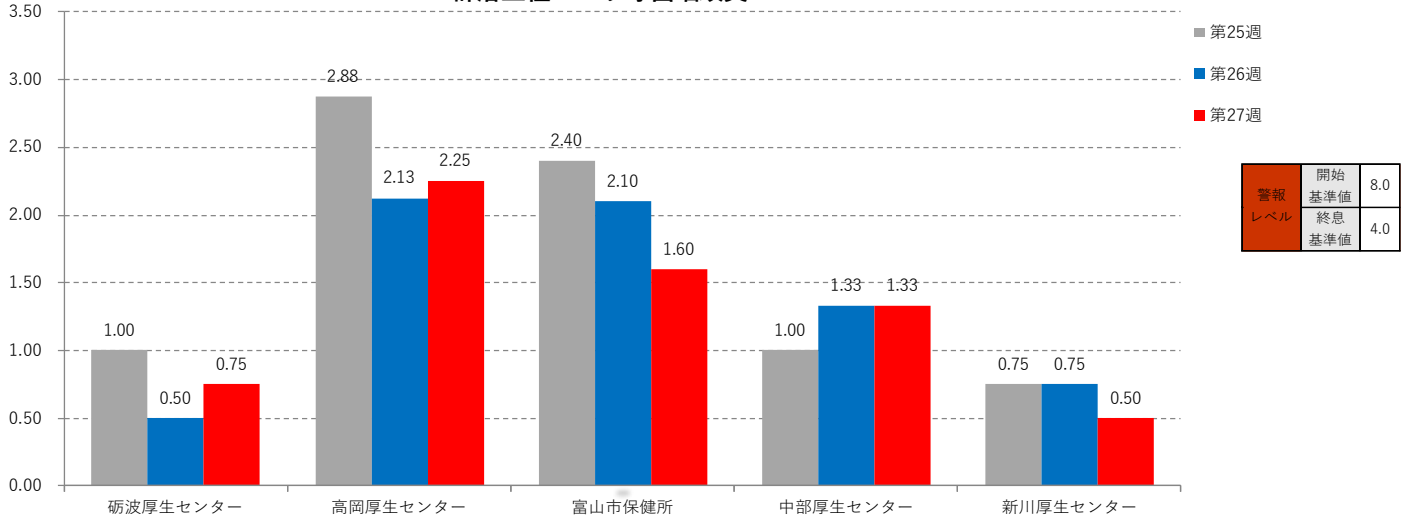


警報 レベル	開始 基準値	3.0
	終息 基準値	1.0

A群溶血性レンサ球菌咽頭炎

No	集計区分	[定点当たり報告数]							[報告数]							[定点数]						
		第22週	第23週	第24週	第25週	第26週	第27週	対前週	第22週	第23週	第24週	第25週	第26週	第27週	第22週	第23週	第24週	第25週	第26週	第27週		
0	富山県	2.04	2.93	2.45	1.97	1.62	1.48	-0.14	57	85	71	57	47	43	28	29	29	29	29	29		
1	砺波厚生センター	1.50	1.50	0.75	1.00	0.50	0.75	0.25	6	6	3	4	2	3	4	4	4	4	4	4		
2	高岡厚生センター	2.13	5.13	3.50	2.88	2.13	2.25	0.13	17	41	28	23	17	18	8	8	8	8	8	8		
3	富山市保健所	3.00	2.00	1.90	2.40	2.10	1.60	-0.50	27	20	19	24	21	16	9	10	10	10	10	10		
4	中部厚生センター	1.67	1.33	3.33	1.00	1.33	1.33	0	5	4	10	3	4	4	3	3	3	3	3	3		
5	新川厚生センター	0.50	3.50	2.75	0.75	0.75	0.50	-0.25	2	14	11	3	3	2	4	4	4	4	4	4		

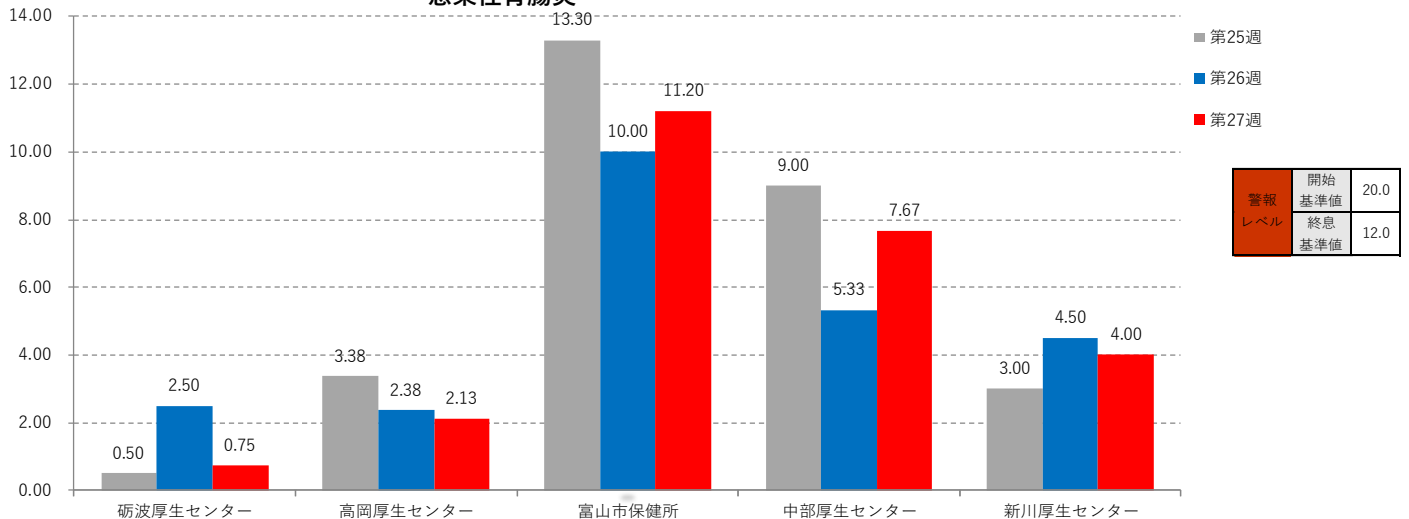
A群溶血性レンサ球菌咽頭炎



感染性胃腸炎

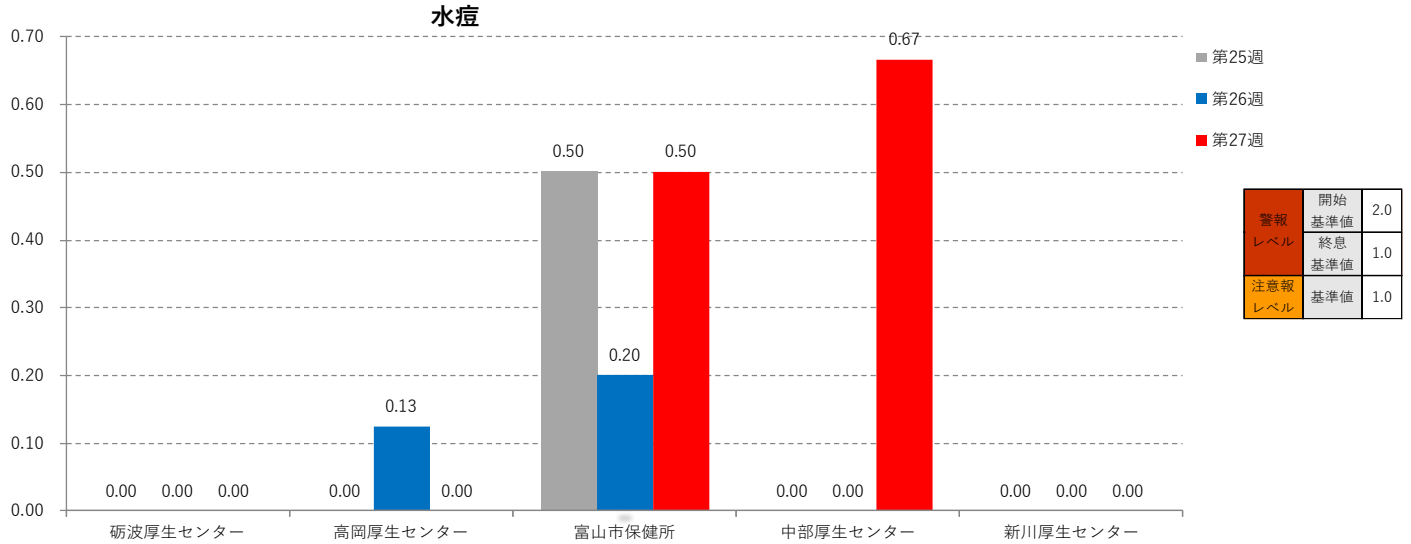
No	集計区分	[定点当たり報告数]							[報告数]							[定点数]						
		第22週	第23週	第24週	第25週	第26週	第27週	対前週	第22週	第23週	第24週	第25週	第26週	第27週	第22週	第23週	第24週	第25週	第26週	第27週		
0	富山県	6.89	7.17	7.07	6.93	5.62	5.90	0.28	193	208	205	201	163	171	28	29	29	29	29	29		
1	砺波厚生センター	2.00	0.75	1.00	0.50	2.50	0.75	-1.75	8	3	4	2	10	3	4	4	4	4	4	4		
2	高岡厚生センター	3.38	3.00	2.88	3.38	2.38	2.13	-0.25	27	24	23	27	19	17	8	8	8	8	8	8		
3	富山市保健所	11.89	13.60	11.50	13.30	10.00	11.20	1.20	107	136	115	133	100	112	9	10	10	10	10	10		
4	中部厚生センター	7.67	5.67	12.33	9.00	5.33	7.67	2.33	23	17	37	27	16	23	3	3	3	3	3	3		
5	新川厚生センター	7.00	7.00	6.50	3.00	4.50	4.00	-0.50	28	28	26	12	18	16	4	4	4	4	4	4		

感染性胃腸炎



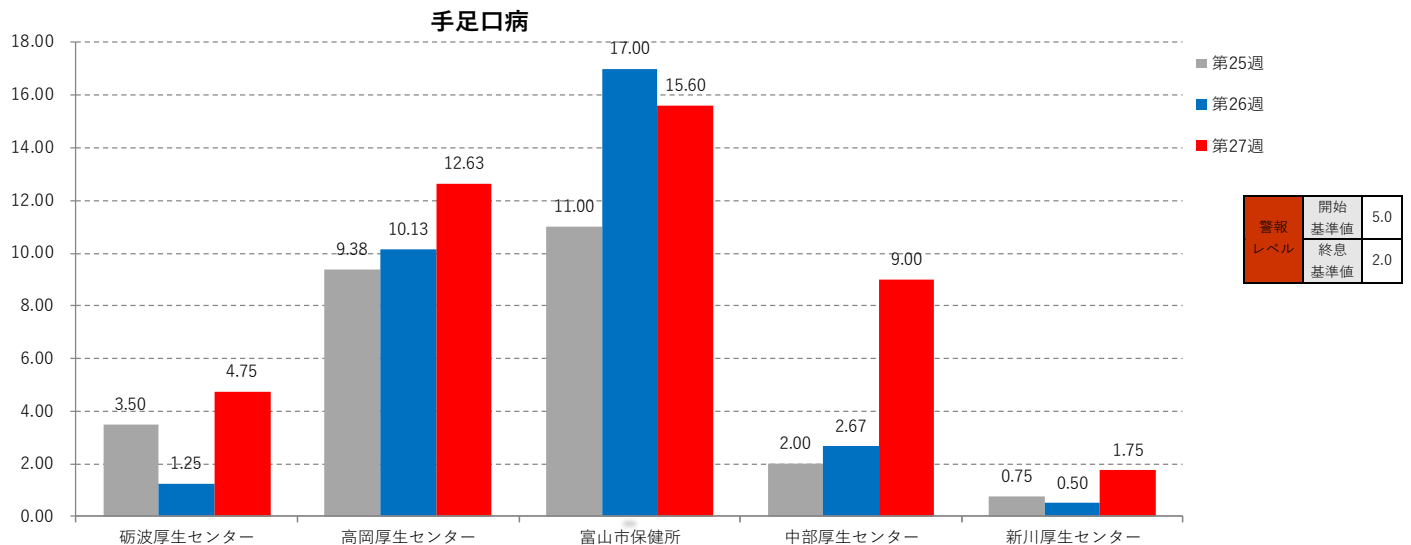
水痘

No	集計区分	[定点当たり報告数]					対前週	[報告数]					[定点数]							
		第22週	第23週	第24週	第25週	第26週		第27週	第22週	第23週	第24週	第25週	第26週	第27週	第22週	第23週	第24週	第25週	第26週	第27週
0	富山県	0.07	0.10	0.21	0.17	0.10	0.24	0.14	2	3	6	5	3	7	28	29	29	29	29	29
1	砺波厚生センター	0.00	0.00	0.00	0.00	0.00	0.00	0.00	0	0	0	0	0	0	4	4	4	4	4	4
2	高岡厚生センター	0.00	0.13	0.25	0.00	0.13	0.00	-0.13	0	1	2	0	1	0	8	8	8	8	8	8
3	富山市保健所	0.22	0.20	0.40	0.50	0.20	0.50	0.30	2	2	4	5	2	5	9	10	10	10	10	10
4	中部厚生センター	0.00	0.00	0.00	0.00	0.00	0.67	0.67	0	0	0	0	0	2	3	3	3	3	3	3
5	新川厚生センター	0.00	0.00	0.00	0.00	0.00	0.00	0.00	0	0	0	0	0	0	4	4	4	4	4	4



手足口病

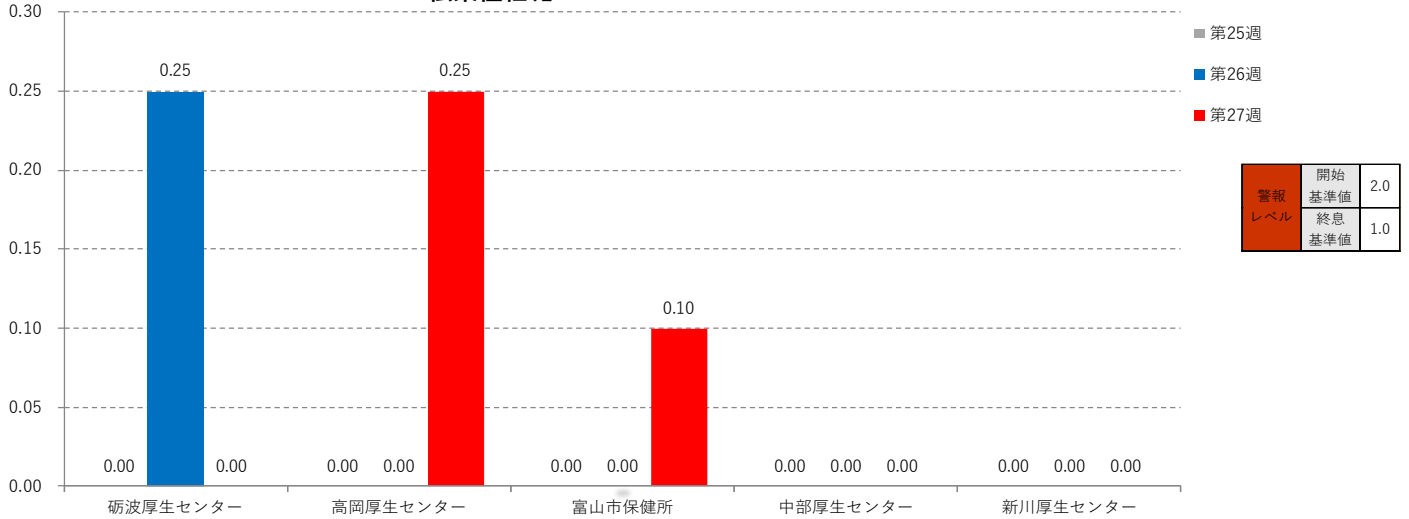
No	集計区分	[定点当たり報告数]					対前週	[報告数]					[定点数]							
		第22週	第23週	第24週	第25週	第26週		第27週	第22週	第23週	第24週	第25週	第26週	第27週	第22週	第23週	第24週	第25週	第26週	第27週
0	富山県	3.36	5.83	6.14	7.17	9.17	10.69	1.52	94	169	178	208	266	310	28	29	29	29	29	29
1	砺波厚生センター	1.00	2.00	2.25	3.50	1.25	4.75	3.50	4	8	9	14	5	19	4	4	4	4	4	4
2	高岡厚生センター	5.63	7.63	6.88	9.38	10.13	12.63	2.50	45	61	55	75	81	101	8	8	8	8	8	8
3	富山市保健所	4.11	9.10	10.00	11.00	17.00	15.60	-1.40	37	91	100	110	170	156	9	10	10	10	10	10
4	中部厚生センター	2.67	3.00	3.33	2.00	2.67	9.00	6.33	8	9	10	6	8	27	3	3	3	3	3	3
5	新川厚生センター	0.00	0.00	1.00	0.75	0.50	1.75	1.25	0	0	4	3	2	7	4	4	4	4	4	4



伝染性紅斑

No	集計区分	[定点当たり報告数]						[報告数]					[定点数]							
		第22週	第23週	第24週	第25週	第26週	第27週	対前週	第22週	第23週	第24週	第25週	第26週	第27週	第22週	第23週	第24週	第25週	第26週	第27週
0	富山県	0.07	0.07	0.17	0.00	0.03	0.10	0.07	2	2	5	0	1	3	28	29	29	29	29	29
1	砺波厚生センター	0.00	0.00	1.00	0.00	0.25	0.25	0.25			4		1	0	4	4	4	4	4	4
2	高岡厚生センター	0.13	0.13	0.13	0.00	0.00	0.25	0.25	1	1	1	0	0	2	8	8	8	8	8	8
3	富山市保健所	0.11	0.10	0.00	0.00	0.00	0.10	0.10	1	1	0	0	0	1	9	10	10	10	10	10
4	中部厚生センター	0.00	0.00	0.00	0.00	0.00	0.00	0.00	0	0	0	0	0	0	3	3	3	3	3	3
5	新川厚生センター	0.00	0.00	0.00	0.00	0.00	0.00	0.00	0	0	0	0	0	0	4	4	4	4	4	4

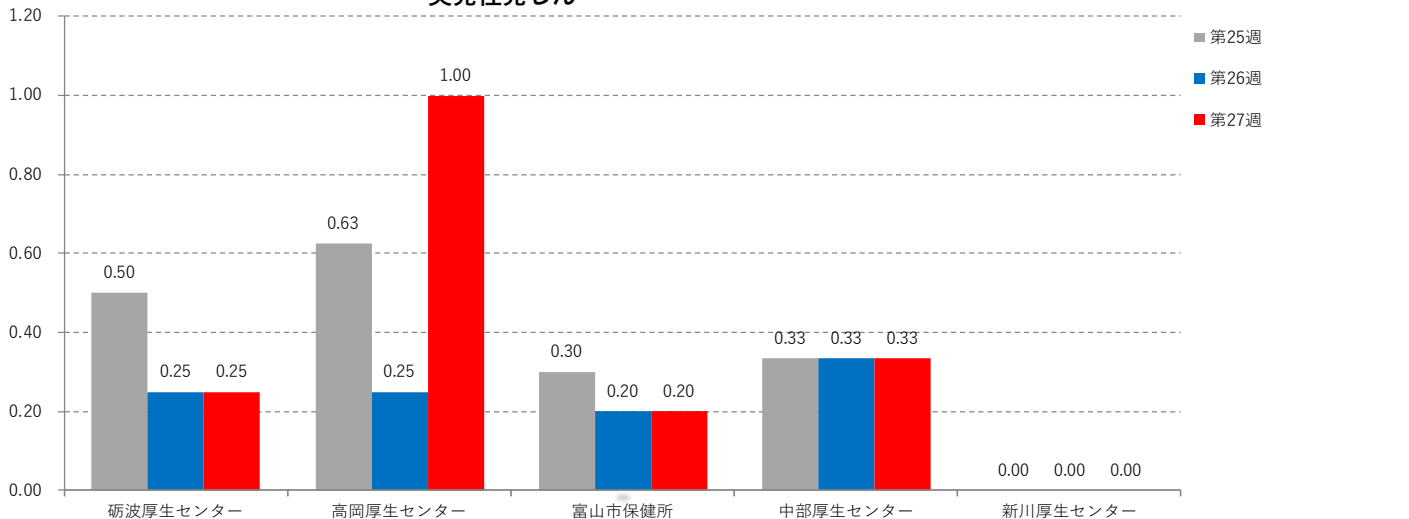
伝染性紅斑



突発性発しん

No	集計区分	[定点当たり報告数]						[報告数]					[定点数]							
		第22週	第23週	第24週	第25週	第26週	第27週	対前週	第22週	第23週	第24週	第25週	第26週	第27週	第22週	第23週	第24週	第25週	第26週	第27週
0	富山県	0.46	0.48	0.55	0.38	0.21	0.41	0.21	13	14	16	11	6	12	28	29	29	29	29	29
1	砺波厚生センター	0.25	0.25	0.50	0.50	0.25	0.25	0.25	1	1	2	2	1	1	4	4	4	4	4	4
2	高岡厚生センター	0.38	0.63	1.00	0.63	0.25	1.00	0.75	3	5	8	5	2	8	8	8	8	8	8	8
3	富山市保健所	0.89	0.70	0.50	0.30	0.20	0.20	0.00	8	7	5	3	2	2	9	10	10	10	10	10
4	中部厚生センター	0.00	0.33	0.33	0.33	0.33	0.33	0.00	0	1	1	1	1	1	3	3	3	3	3	3
5	新川厚生センター	0.25	0.00	0.00	0.00	0.00	0.00	0.00	1	0	0	0	0	0	4	4	4	4	4	4

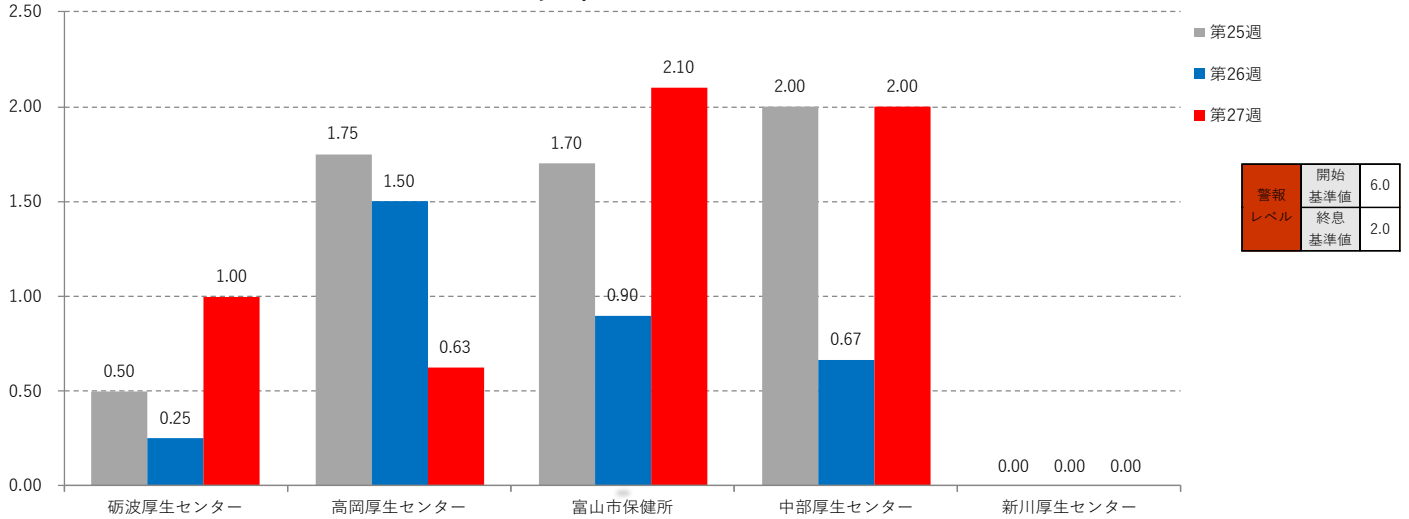
突発性発しん



ヘルパンギーナ

No	集計区分	[定点当たり報告数]						対前週	[報告数]					[定点数]						
		第22週	第23週	第24週	第25週	第26週	第27週		第22週	第23週	第24週	第25週	第26週	第27週	第22週	第23週	第24週	第25週	第26週	第27週
0	富山県	0.43	0.79	0.97	1.34	0.83	1.24	0.41	12	23	28	39	24	36	28	29	29	29	29	29
1	砺波厚生センター	0.00	0.75	0.75	0.50	0.25	1.00	0.75		3	3	2	1	4	4	4	4	4	4	4
2	高岡厚生センター	0.13	0.25	0.75	1.75	1.50	0.63	0.88	1	2	6	14	12	5	8	8	8	8	8	8
3	富山市保健所	0.56	1.60	1.60	1.70	0.90	2.10	1.20	5	16	16	17	9	21	9	10	10	10	10	10
4	中部厚生センター	2.00	0.33	1.00	2.00	0.67	2.00	1.33	6	1	3	6	2	6	3	3	3	3	3	3
5	新川厚生センター	0.00	0.25	0.00	0.00	0.00	0.00	0.00		1					4	4	4	4	4	4

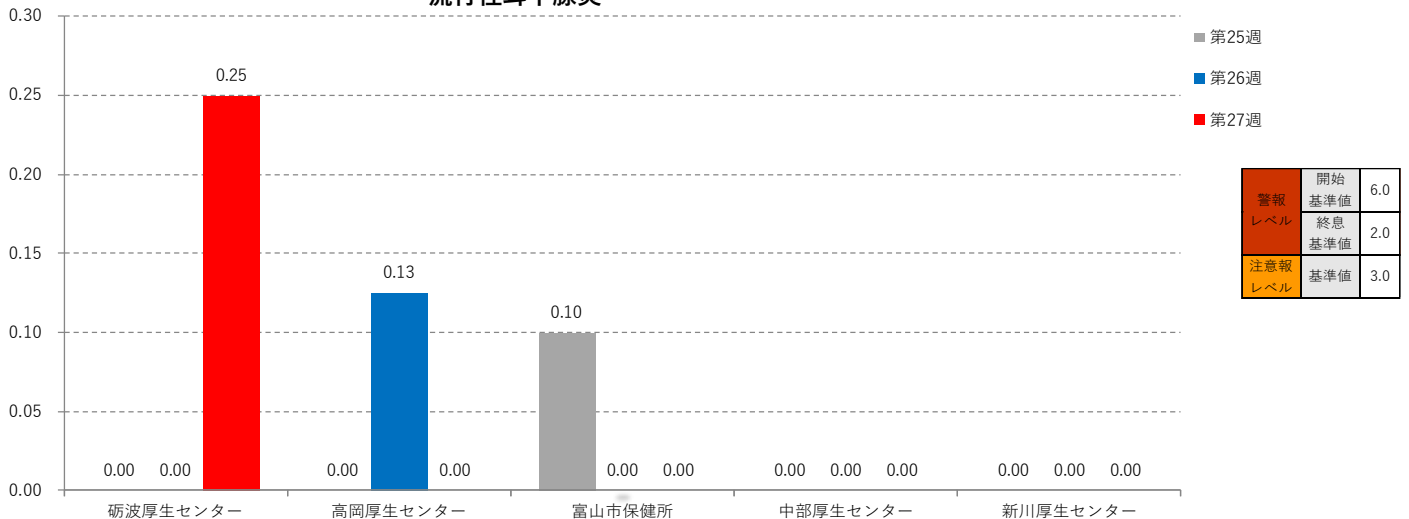
ヘルパンギーナ



流行性耳下腺炎

No	集計区分	[定点当たり報告数]						対前週	[報告数]					[定点数]						
		第22週	第23週	第24週	第25週	第26週	第27週		第22週	第23週	第24週	第25週	第26週	第27週	第22週	第23週	第24週	第25週	第26週	第27週
0	富山県	0.00	0.03	0.00	0.03	0.03	0.03	0.00	0	1	0	1	1	1	28	29	29	29	29	29
1	砺波厚生センター	0.00	0.00	0.00	0.00	0.00	0.25	0.25						1	4	4	4	4	4	4
2	高岡厚生センター	0.00	0.00	0.00	0.00	0.13	0.00	0.13	0	0	0	0	1	0	8	8	8	8	8	8
3	富山市保健所	0.00	0.00	0.00	0.10	0.00	0.00	0.00	0	0	0	1	0	0	9	10	10	10	10	10
4	中部厚生センター	0.00	0.00	0.00	0.00	0.00	0.00	0.00	0	0	0	0	0	0	3	3	3	3	3	3
5	新川厚生センター	0.00	0.25	0.00	0.00	0.00	0.00	0.00		1				0	4	4	4	4	4	4

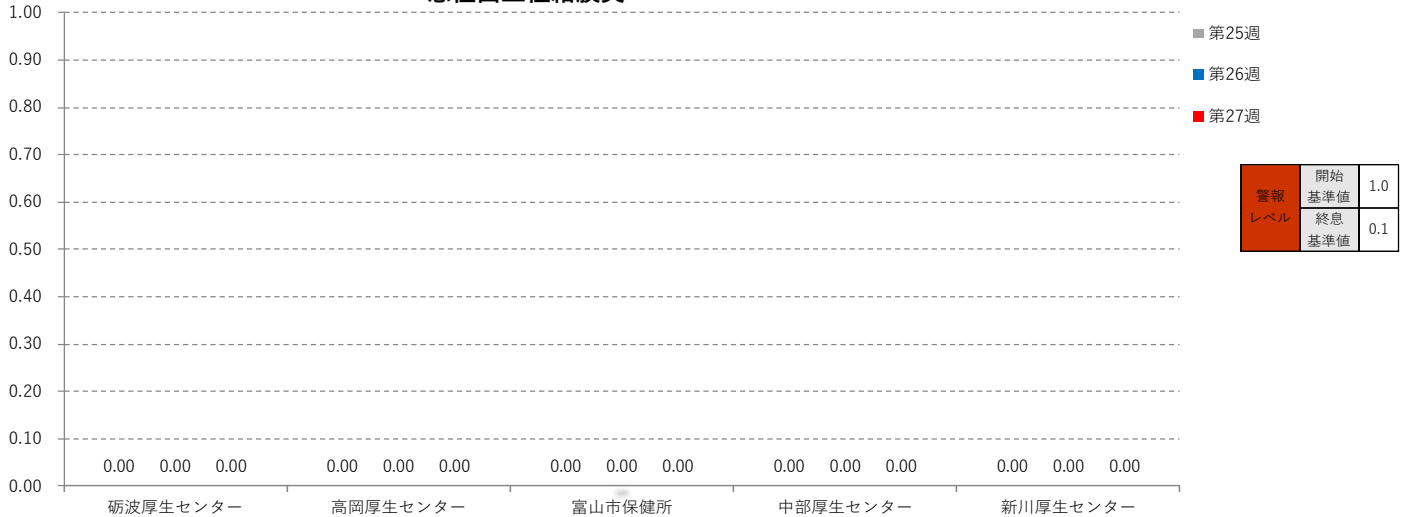
流行性耳下腺炎



急性出血性結膜炎

No	集計区分	[定点当たり報告数]						対前週	[報告数]						[定点数]					
		第22週	第23週	第24週	第25週	第26週	第27週		第22週	第23週	第24週	第25週	第26週	第27週	第22週	第23週	第24週	第25週	第26週	第27週
0	富山県	0.00	0.00	0.00	0.00	0.00	0.00	0.00	0	0	0	0	0	0	7	7	7	7	7	7
1	砺波厚生センター	0.00	0.00	0.00	0.00	0.00	0.00	0.00	0	0	0	0	0	0	1	1	1	1	1	1
2	高岡厚生センター	0.00	0.00	0.00	0.00	0.00	0.00	0.00	0	0	0	0	0	0	2	2	2	2	2	2
3	富山市保健所	0.00	0.00	0.00	0.00	0.00	0.00	0.00	0	0	0	0	0	0	2	2	2	2	2	2
4	中部厚生センター	0.00	0.00	0.00	0.00	0.00	0.00	0.00	0	0	0	0	0	0	1	1	1	1	1	1
5	新川厚生センター	0.00	0.00	0.00	0.00	0.00	0.00	0.00	0	0	0	0	0	0	1	1	1	1	1	1

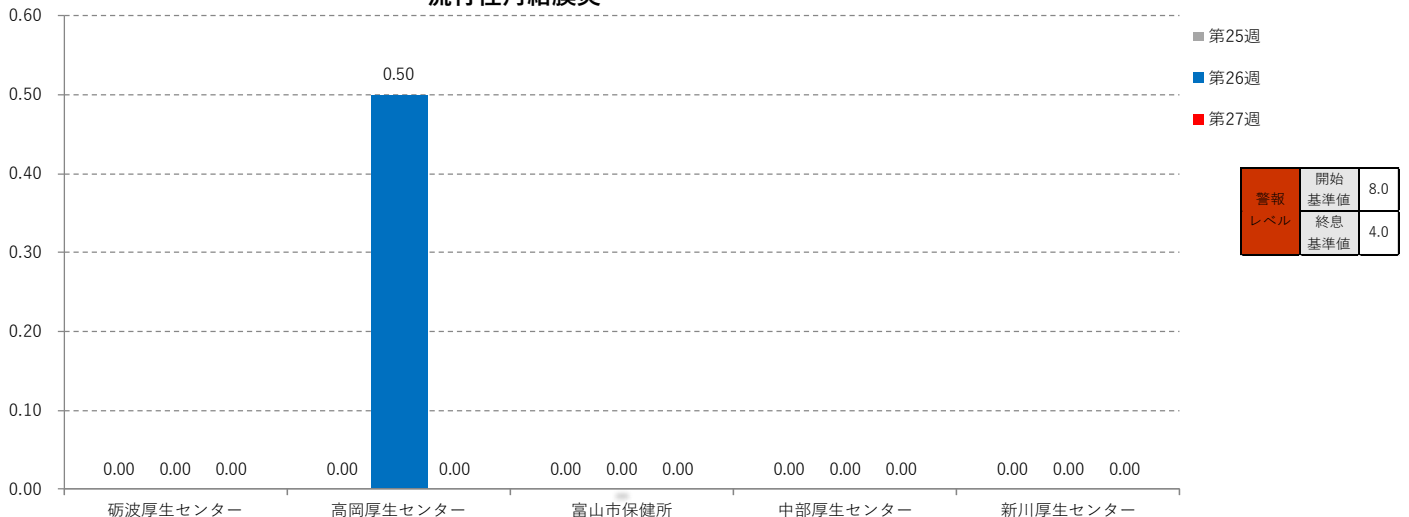
急性出血性結膜炎



流行性角結膜炎

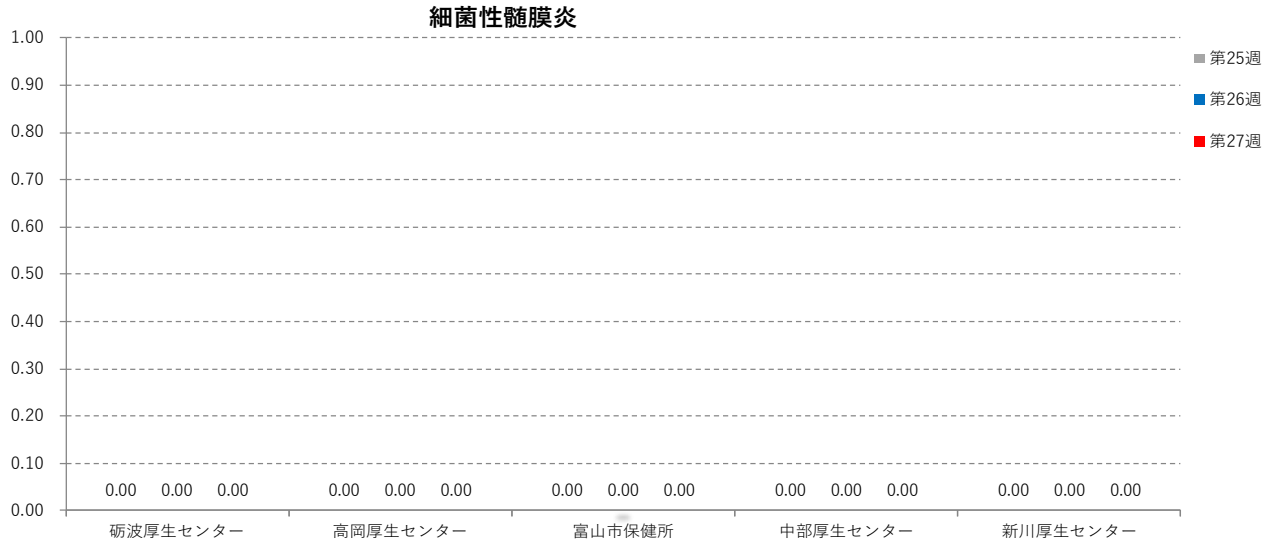
No	集計区分	[定点当たり報告数]						対前週	[報告数]						[定点数]					
		第22週	第23週	第24週	第25週	第26週	第27週		第22週	第23週	第24週	第25週	第26週	第27週	第22週	第23週	第24週	第25週	第26週	第27週
0	富山県	0.29	0.43	0.14	0.00	0.14	0.00	-0.14	2	3	1	0	1	0	7	7	7	7	7	7
1	砺波厚生センター	0.00	0.00	0.00	0.00	0.00	0.00	0.00	0	0	0	0	0	0	1	1	1	1	1	1
2	高岡厚生センター	1.00	1.50	0.00	0.00	0.50	0.00	-0.50	2	3	0	0	1	0	2	2	2	2	2	2
3	富山市保健所	0.00	0.00	0.00	0.00	0.00	0.00	0.00	0	0	0	0	0	0	2	2	2	2	2	2
4	中部厚生センター	0.00	0.00	0.00	0.00	0.00	0.00	0.00	0	0	0	0	0	0	1	1	1	1	1	1
5	新川厚生センター	0.00	0.00	1.00	0.00	0.00	0.00	0.00	0	0	1	0	0	0	1	1	1	1	1	1

流行性角結膜炎



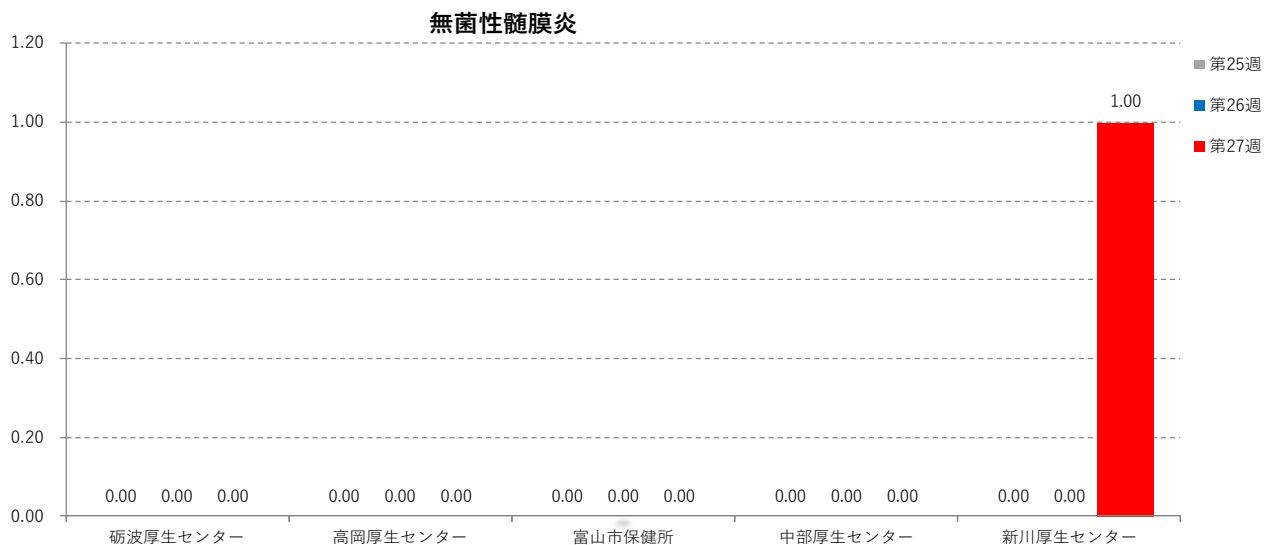
細菌性髄膜炎

No	集計区分	[定点当たり報告数]						対前週	[報告数]						[定点数]						
		第22週	第23週	第24週	第25週	第26週	第27週		第22週	第23週	第24週	第25週	第26週	第27週	第22週	第23週	第24週	第25週	第26週	第27週	
0	富山県	0.00	0.00	0.00	0.00	0.00	0.00	0.00	0	0	0	0	0	0	0	5	5	5	5	5	5
1	砺波厚生センター	0.00	0.00	0.00	0.00	0.00	0.00	0.00	0	0	0	0	0	0	0	1	1	1	1	1	1
2	高岡厚生センター	0.00	0.00	0.00	0.00	0.00	0.00	0.00	0	0	0	0	0	0	0	1	1	1	1	1	1
3	富山市保健所	0.00	0.00	0.00	0.00	0.00	0.00	0.00	0	0	0	0	0	0	0	1	1	1	1	1	1
4	中部厚生センター	0.00	0.00	0.00	0.00	0.00	0.00	0.00	0	0	0	0	0	0	0	1	1	1	1	1	1
5	新川厚生センター	0.00	0.00	0.00	0.00	0.00	0.00	0.00	0	0	0	0	0	0	0	1	1	1	1	1	1



無菌性髄膜炎

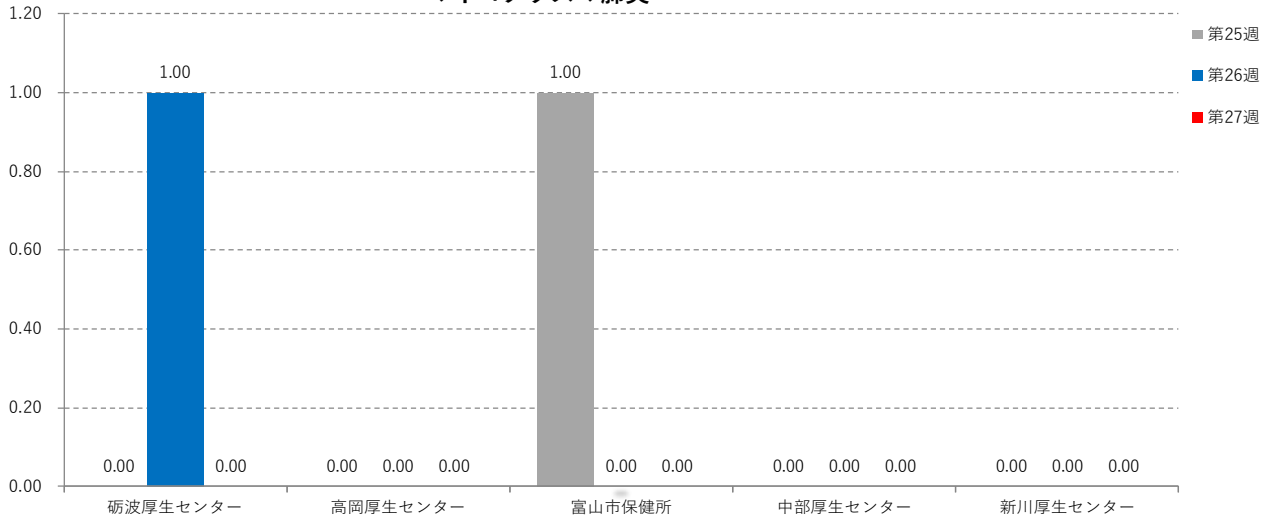
No	集計区分	[定点当たり報告数]						対前週	[報告数]						[定点数]						
		第22週	第23週	第24週	第25週	第26週	第27週		第22週	第23週	第24週	第25週	第26週	第27週	第22週	第23週	第24週	第25週	第26週	第27週	
0	富山県	0.00	0.00	0.00	0.00	0.00	0.20	0.20	0	0	0	0	0	0	0	1	5	5	5	5	5
1	砺波厚生センター	0.00	0.00	0.00	0.00	0.00	0.00	0.00	0	0	0	0	0	0	0	1	1	1	1	1	1
2	高岡厚生センター	0.00	0.00	0.00	0.00	0.00	0.00	0.00	0	0	0	0	0	0	0	1	1	1	1	1	1
3	富山市保健所	0.00	0.00	0.00	0.00	0.00	0.00	0.00	0	0	0	0	0	0	0	1	1	1	1	1	1
4	中部厚生センター	0.00	0.00	0.00	0.00	0.00	0.00	0.00	0	0	0	0	0	0	0	1	1	1	1	1	1
5	新川厚生センター	0.00	0.00	0.00	0.00	0.00	1.00	1.00	0	0	0	0	0	0	0	1	1	1	1	1	1



マイコプラズマ肺炎

No	集計区分	[定点当たり報告数]						対前週	[報告数]					[定点数]						
		第22週	第23週	第24週	第25週	第26週	第27週		第22週	第23週	第24週	第25週	第26週	第27週	第22週	第23週	第24週	第25週	第26週	第27週
0	富山県	0.00	0.40	0.00	0.20	0.20	0.00	-0.20	0	2	0	1	1	0	5	5	5	5	5	5
1	砺波厚生センター	0.00	0.00	0.00	0.00	1.00	0.00	-1.00	0	0	0	0	0	1	1	1	1	1	1	1
2	高岡厚生センター	0.00	1.00	0.00	0.00	0.00	0.00	0.00	0	1	0	0	0	0	1	1	1	1	1	1
3	富山市保健所	0.00	0.00	0.00	1.00	0.00	0.00	0.00	0	0	0	1	0	0	1	1	1	1	1	1
4	中部厚生センター	0.00	0.00	0.00	0.00	0.00	0.00	0.00	0	0	0	0	0	0	1	1	1	1	1	1
5	新川厚生センター	0.00	1.00	0.00	0.00	0.00	0.00	0.00	0	1	0	0	0	0	1	1	1	1	1	1

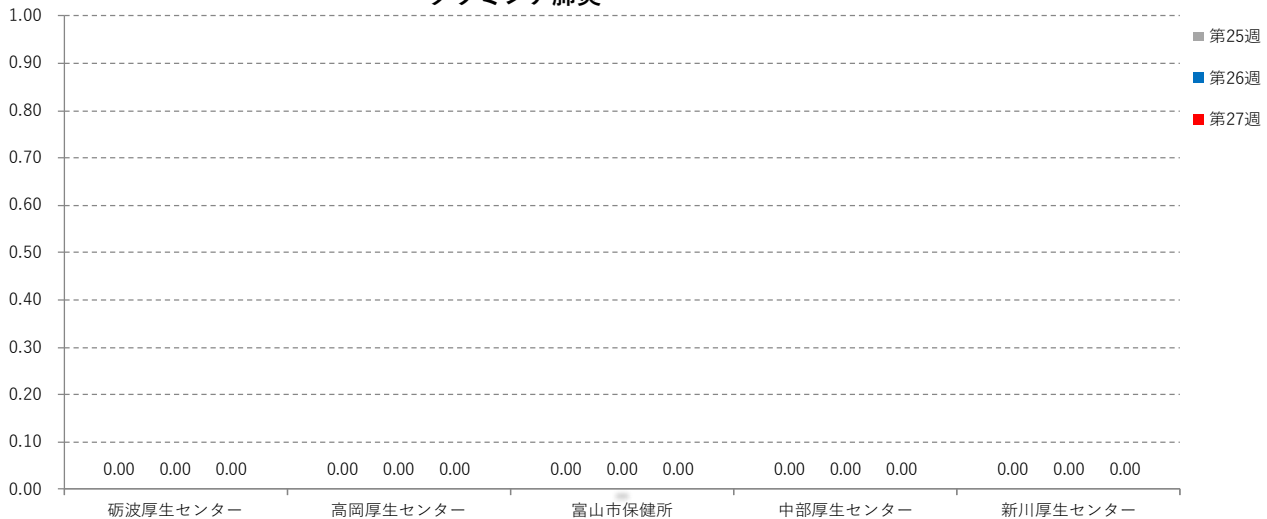
マイコプラズマ肺炎



クラミジア肺炎

No	集計区分	[定点当たり報告数]						対前週	[報告数]					[定点数]						
		第22週	第23週	第24週	第25週	第26週	第27週		第22週	第23週	第24週	第25週	第26週	第27週	第22週	第23週	第24週	第25週	第26週	第27週
0	富山県	0.00	0.00	0.00	0.00	0.00	0.00	0.00	0	0	0	0	0	0	5	5	5	5	5	5
1	砺波厚生センター	0.00	0.00	0.00	0.00	0.00	0.00	0.00	0	0	0	0	0	0	1	1	1	1	1	1
2	高岡厚生センター	0.00	0.00	0.00	0.00	0.00	0.00	0.00	0	0	0	0	0	0	1	1	1	1	1	1
3	富山市保健所	0.00	0.00	0.00	0.00	0.00	0.00	0.00	0	0	0	0	0	0	1	1	1	1	1	1
4	中部厚生センター	0.00	0.00	0.00	0.00	0.00	0.00	0.00	0	0	0	0	0	0	1	1	1	1	1	1
5	新川厚生センター	0.00	0.00	0.00	0.00	0.00	0.00	0.00	0	0	0	0	0	0	1	1	1	1	1	1

クラミジア肺炎



感染性胃腸炎（ロタウイルス）

No	集計区分	[定点当たり報告数]						[報告数]						[定点数]						
		第22週	第23週	第24週	第25週	第26週	第27週	対前週	第22週	第23週	第24週	第25週	第26週	第27週	第22週	第23週	第24週	第25週	第26週	第27週
0	富山県	0.00	0.00	0.00	0.00	0.00	0.00	0.00	0	0	0	0	0	0	5	5	5	5	5	5
1	砺波厚生センター	0.00	0.00	0.00	0.00	0.00	0.00	0.00	0	0	0	0	0	0	1	1	1	1	1	1
2	高岡厚生センター	0.00	0.00	0.00	0.00	0.00	0.00	0.00	0	0	0	0	0	0	1	1	1	1	1	1
3	富山市保健所	0.00	0.00	0.00	0.00	0.00	0.00	0.00	0	0	0	0	0	0	1	1	1	1	1	1
4	中部厚生センター	0.00	0.00	0.00	0.00	0.00	0.00	0.00	0	0	0	0	0	0	1	1	1	1	1	1
5	新川厚生センター	0.00	0.00	0.00	0.00	0.00	0.00	0.00	0	0	0	0	0	0	1	1	1	1	1	1

感染性胃腸炎（ロタウイルス）

