

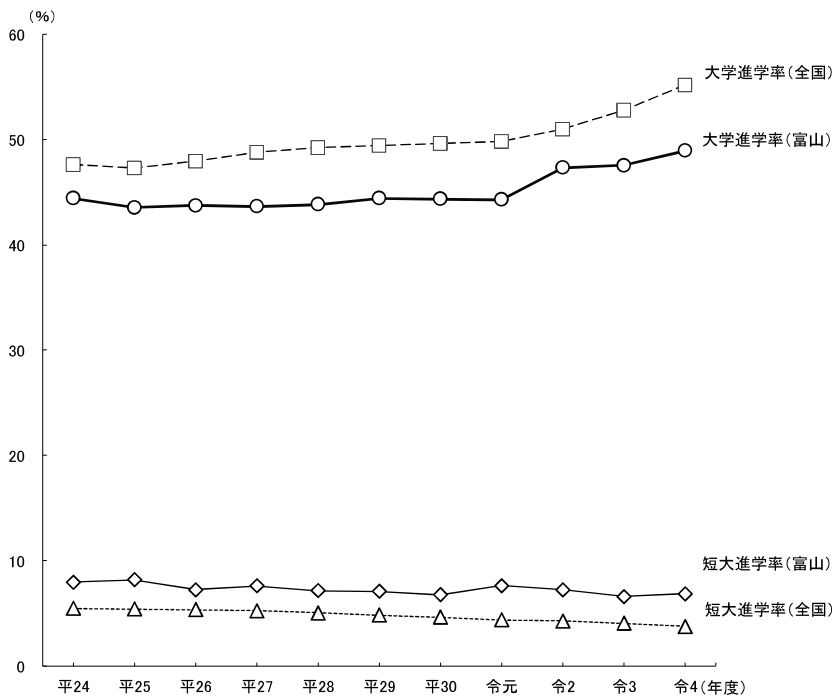
図表3.8 高等学校新卒者の大学(学部)・短期大学(本科)への進学状況の推移(各年5月1日現在)

(単位:人、%)

	平24	平25	平26	平27	平28	平29	平30	令和元	令和2	令和3	令和4
全国 高校新卒者	1,053,180	1,088,124	1,047,392	1,064,376	1,059,266	1,069,568	1,056,378	1,050,559	1,037,284	1,012,007	990,230
うち大学進学者	501,305	514,905	502,279	519,132	521,320	528,686	524,158	523,466	529,009	534,312	546,589
大学進学率	47.60	47.32	47.96	48.77	49.22	49.43	49.62	49.83	51.00	52.80	55.20
うち短大進学者	57,620	58,605	55,924	55,620	53,273	51,426	48,696	45,798	44,200	40,969	37,253
短大進学率	5.47	5.39	5.34	5.23	5.03	4.81	4.61	4.36	4.26	4.05	3.76
大学・短大進学者	558,925	573,510	558,203	574,752	574,593	580,112	572,854	569,264	573,209	575,281	583,842
大学・短大進学率	53.07	52.71	53.29	54.00	54.24	54.24	54.23	54.19	55.26	56.85	58.96

	平24	平25	平26	平27	平28	平29	平30	令和元	令和2	令和3	令和4
富山県 高校新卒者	8,791	9,556	9,106	9,365	9,161	9,115	9,195	9,142	9,192	8,720	8,517
うち大学進学者	3,905	4,160	3,984	4,086	4,017	4,047	4,078	4,048	4,351	4,145	4,167
大学進学率	44.42	43.53	43.75	43.63	43.85	44.40	44.35	44.28	47.33	47.53	48.93
うち短大進学者	699	780	659	710	655	645	622	698	667	575	585
短大進学率	7.95	8.16	7.24	7.58	7.15	7.08	6.76	7.64	7.26	6.59	6.87
大学・短大進学者	4,604	4,940	4,643	4,796	4,672	4,692	4,700	4,746	5,018	4,720	4,752
大学・短大進学率	52.37	51.70	50.99	51.21	51.00	51.48	51.11	51.91	54.59	54.13	55.79

文部科学省「学校基本調査」より作成

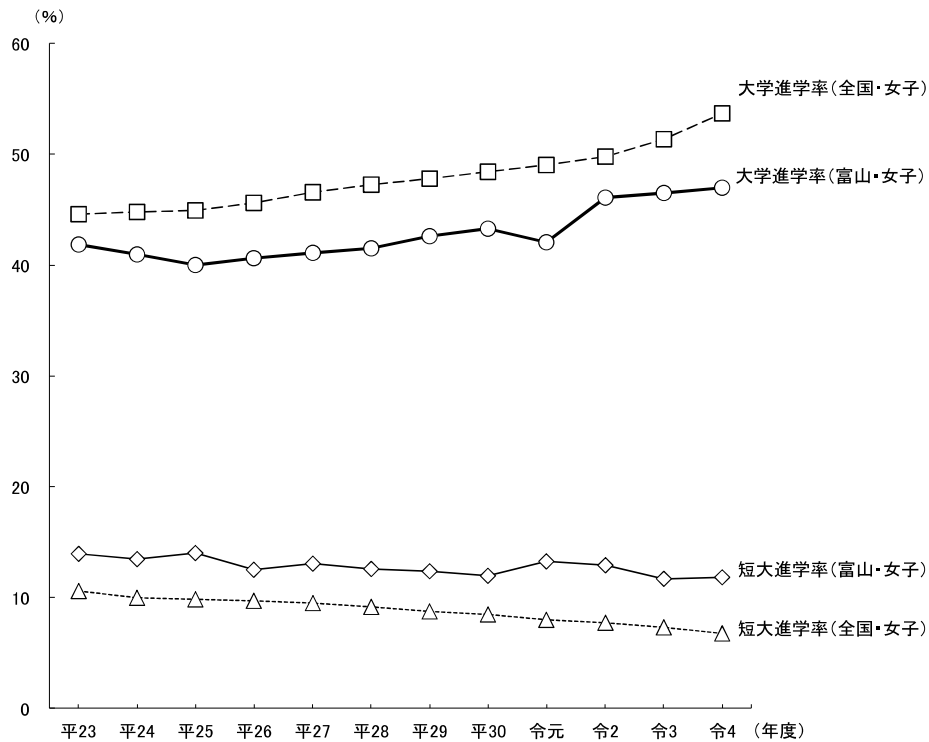


図表3-9 女子の大学(学部)・短期大学(本科)への進学状況の推移(新卒者のみ)(各年5月1日現在(単位:人、%))

	平23	平24	平25	平26	平27	平28	平29	平30	令元	令2	令3	令4
全国 高校新卒者	524,949	521,970	540,769	520,925	529,478	527,550	532,283	524,159	519,975	513,507	499,639	489,522
うち大学進学者	234,193	233,939	243,007	237,594	246,547	249,443	254,332	253,905	255,001	255,746	256,798	262,663
大学進学率	44.61	44.82	44.94	45.61	46.56	47.28	47.78	48.44	49.04	49.80	51.40	53.66
うち短大進学者	55,612	52,164	53,060	50,575	50,367	48,322	46,690	44,292	41,398	39,713	36,592	33,123
短大進学率	10.59	9.99	9.81	9.71	9.51	9.16	8.77	8.45	7.96	7.73	7.32	6.77
大学・短大進学者	289,805	286,103	296,067	288,169	296,914	297,765	301,022	298,197	296,399	295,459	293,390	295,786
大学・短大進学率	55.21	54.81	54.75	55.32	56.08	56.44	56.55	56.89	57.00	57.54	58.72	60.42

	平23	平24	平25	平26	平27	平28	平29	平30	令元	令2	令3	令4
富山県 高校新卒者	4,435	4,443	4,760	4,493	4,696	4,503	4,541	4,637	4,461	4,550	4,271	4,195
うち大学進学者	1,856	1,819	1,904	1,824	1,931	1,870	1,934	2,007	1,875	2,098	1,985	1,972
大学進学率	41.85	40.94	40.00	40.60	41.12	41.53	42.59	43.28	42.03	46.11	46.48	47.01
うち短大進学者	619	598	666	563	614	565	560	555	592	586	499	496
短大進学率	13.96	13.46	13.99	12.53	13.07	12.55	12.33	11.97	13.27	12.88	11.68	11.82
大学・短大進学者	2,475	2,417	2,570	2,387	2,545	2,435	2,494	2,562	2,467	2,684	2,484	2,468
大学・短大進学率	55.81	54.40	53.99	53.13	54.20	54.08	54.92	55.25	55.30	58.99	58.16	58.83

文部科学省「学校基本調査」より作成



図表4-0 大学・短期大学の入学者の推移（各年5月1日現在）

(単位：人)

	平24	平25	平26	平27	平28	平29	平30	令元	令2	令3	令4
大学入学者	605,390	614,183	608,247	617,507	618,423	629,733	628,821	631,273	635,003	627,040	635,156
(県内→全国)	4,503	4,724	4,584	4,593	4,527	4,559	4,585	4,648	4,932	4,561	4,585
(全国→県内)	2,386	2,344	2,357	2,378	2,387	2,480	2,464	2,608	2,568	2,588	2,596
(県内→県内)	858	824	836	883	800	933	820	972	946	948	962
短大入学者	64,063	64,653	61,699	60,998	58,225	56,432	53,858	51,306	49,495	45,585	41,850
(県内→全国)	757	839	708	755	676	670	648	738	698	622	612
(全国→県内)	561	572	497	541	475	489	481	564	513	457	471
(県内→県内)	494	521	459	493	435	436	426	513	468	423	443
大学・短大入学者	669,453	678,836	669,946	678,505	676,648	686,165	682,679	682,579	684,498	672,625	677,006
(県内→全国)	5,260	5,563	5,292	5,348	5,203	5,229	5,233	5,386	5,630	5,183	5,197
(全国→県内)	2,947	2,916	2,854	2,919	2,862	2,969	2,945	3,172	3,081	3,045	3,067
(県内→県内)	1,352	1,345	1,295	1,376	1,235	1,369	1,246	1,485	1,414	1,371	1,405

文部科学省「学校基本調査」より作成

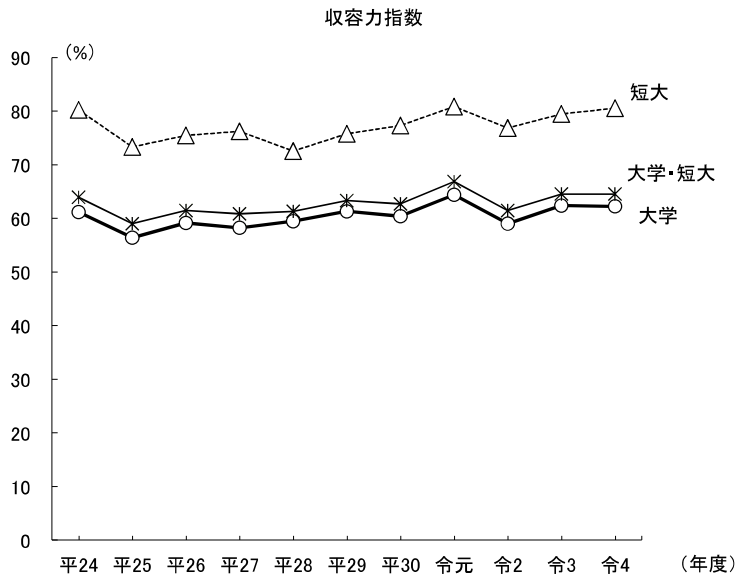
- ・県内→全国とは、県内の高校を卒業し県内外の大学・短大へ入学した者
- ・全国→県内とは、県内外の高校を卒業し県内の大学・短大へ入学した者

図表4-1 県内大学・短期大学の入学状況の推移（各年5月1日現在）

(単位：%)

－1 収容力指数	平24	平25	平26	平27	平28	平29	平30	令元	令2	令3	令4
大学	61.10	56.35	59.16	58.20	59.42	61.28	60.42	64.43	59.02	62.44	62.30
短大	80.26	73.33	75.42	76.20	72.52	75.81	77.33	80.80	76.91	79.48	80.51
大学・短大	64.01	59.03	61.47	60.86	61.26	63.28	62.66	66.84	61.40	64.51	64.54

収容力指数＝県内大学・短大の入学者（浪人含む）／県内高等学校新卒者のうち大学・短大進学者
 （全国→県内の入学者数） （県内の進学者 図表38）

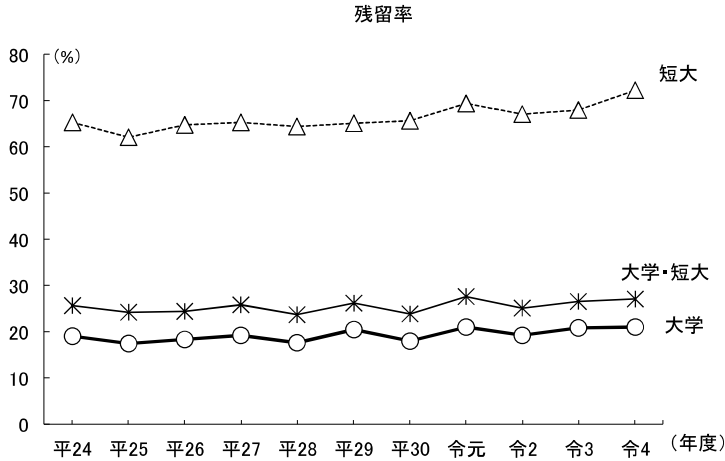


－ 2 残留率

(単位：%)

	平24	平25	平26	平27	平28	平29	平30	令元	令2	令3	令4
大学	19.05	17.44	18.24	19.22	17.67	20.47	17.88	20.91	19.18	20.78	20.98
短大	65.26	62.10	64.83	65.30	64.35	65.07	65.74	69.51	67.05	68.01	72.39
大学・短大	25.70	24.18	24.47	25.73	23.74	26.18	23.81	27.57	25.12	26.45	27.03

残留率＝県出身者のうち県内大学・短大入学者（浪人含む）／県出身者の大学・短大入学者（浪人含む）
 (県内→県内の入学者数) (県内→全国の入学者数)



－ 3 占有率

(単位：%)

	平24	平25	平26	平27	平28	平29	平30	令元	令2	令3	令4
大学	35.96	35.15	35.47	37.13	33.51	37.62	33.28	37.27	36.84	36.63	37.06
短大	88.06	91.08	92.35	91.13	91.58	89.16	88.57	90.96	91.23	92.56	94.06
大学・短大	45.88	46.12	45.37	47.14	43.15	46.11	42.31	46.82	45.89	45.02	45.81

占有率＝県出身者のうち県内大学・短大入学者（浪人含む）／県内大学・短大の入学者（浪人含む）
 (県内→県内の入学者数) (全国→県内の入学者)

