

住宅・社会資本の整備

基幹事業

- 道路      ○ 港湾      ○ 河川      ○ 砂防
- 下水道   ○ 海岸      ○ 都市公園   ○ 市街地
- 住宅      ○ 住環境整備
- **地域公共交通再構築**      等

(※基幹事業の追加は創設以来初めて)

(社会資本整備総合交付金の例)

- ・ 産業・観光振興等による活力ある地域の形成

例) 都市公園の整備      例) 港湾施設の整備




- ・ 民間投資を誘発する取組

例) PFI等を活用した下水污泥固形燃料化施設等の導入



効果促進事業

- 計画の目標実現のため、基幹事業と一体となって、基幹事業の効果を一層高めるために必要な事業・事務
- 全体事業費の2割目途

(社会資本整備総合交付金の例)

- ・ アーケードモールの設置・撤去
- ・ 観光案内情報板の整備
- ・ 社会実験(レンタサイクル、道路の歩行者優先化等)
- ・ 計画検討・策定(景観計画、住生活基本計画等)



例) 観光案内情報板の整備

※このほか、社会資本整備円滑化地籍整備事業(社会資本整備と地籍調査の連携を図り、社会資本のストック効果の最大化等を図る観点から行う地籍整備事業)等がある。



利用者の大幅減等により、現状のままでは地域交通ネットワークの維持が難しい状況になっている地域において、地域戦略と連動した持続可能性・利便性・効率性の高い地域交通ネットワークへの再構築を図るため、新たに社会資本整備総合交付金に基幹事業として「**地域公共交通再構築事業**」を創設（**基幹事業の追加は創設以来初めて**）

## 地域公共交通再構築事業 - 社会資本整備総合交付金の基幹事業として創設

地域づくりの一環として、**地域公共交通ネットワークの再構築**に必要なインフラ整備に取り組む地方公共団体への支援を可能とするため、地方公共団体が、**地域公共交通計画**及び**立地適正化計画**その他の**まちづくり・観光計画**において中長期的に必要な**ネットワーク（鉄道・バス路線）**を位置付けた場合に、ネットワーク形成に必要な施設整備等に関する地域の取組を支援

**【交付金事業者】** 地方公共団体 ※交付金については、地方公共団体からの補助金を受けて、民間事業者等も事業実施可能

**【補助率】** 1/2

**【交付対象事業】** **地域公共交通特定事業**※の実施計画の**認定**を受けた、持続可能性・利便性・効率性の向上に資する施設整備

※地域公共交通活性化法に基づく、**ローカル鉄道に係る公共交通再構築**や**バス路線の再編**等を行う事業実施計画

・**鉄道施設**（駅施設、線路設備、電路設備、信号保安設備等）の整備

・**バス施設**（停留所・車庫・営業所・バスロケ施設・EVバス関連施設（発電・蓄電・充電）等）の整備

※上記とあわせて、**効果促進事業**（地方自治体の作成する社会資本総合整備計画ごとに交付対象事業全体の20%を目途）で、**鉄道・バス車両**の導入も支援

※JR本州3社又は大手民鉄の路線については、補助対象経費は総事業費の2/3を上限（1/3は事業者の自己負担）

### 【補助要件】

**(1) 地域公共交通計画の作成・地域公共交通特定事業実施計画の認定**

- 地域公共交通計画が作成され、かつ、地域公共交通特定事業実施計画の大臣認定を受けていること  
※鉄道については、赤字路線であって再構築協議会（仮称）等において策定された鉄道事業再構築実施計画に係る路線が対象

**(2) 地方公共団体の計画における地域公共交通とまちづくり・観光戦略等の相互連携**

- 地方公共団体が作成する、まちづくり/観光等に関する計画（例：立地適正化計画）において、まちづくりや観光における戦略の一つとして「**鉄道の活用**」「**バスネットワークの活用**」が位置付けられ、そのための実効性ある取組が具体的に記載されていること

**(3) 事業の効果（実効性）を確認するための目標設定**

- ①利用者数 ②事業収支 ③国/地方公共団体の支出額 の目標を設定すること

**(4) 実効性のある地域活性化のための鉄道・バスの活用**

- 本事業に関連する施設整備を含め実効性ある利用促進施策が実施計画に具体的に位置付けられること

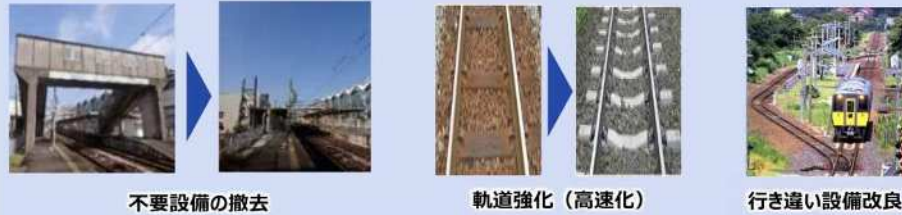


※JRに関し、「新会社がその事業を営むに際し当分の間配慮すべき事項に関する指針」の運用を何ら変更するものではない



## 鉄道の維持・高度化

### ■ 設備整備



### ■ 外部資源を活用した駅の活性化



### ■ GX・DX対応車両等への転換

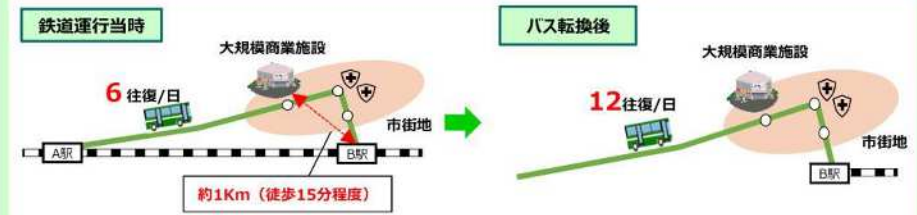


### ■ 事業構造の見直し



## バス等への転換

### ■ BRT・バスへの転換



### ■ GX・DX対応車両等への転換



### ■ 設備整備



## ■ 利便性向上



● 駅発車時刻表	● 駅発車時刻表
X×方面	X×方面
6	6
7	7
8	8
9	9
10	10
11	11
12	12
13	13
14	14
15	15
16	16
17	17
18	18
19	19

便数増加

