

# 知っていただきたいこと

## 障害特性

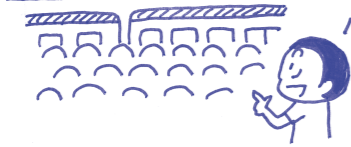
### ① 後ろからの音はわかりません

- ・「無視された」と誤解を受けやすいです
- ・危険を察知することができません



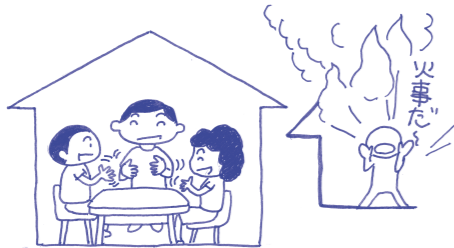
### ② 情報は視覚でキャッチしています

電車遅延などは目でわかる文字情報が大切です



### ③ 得られる情報が少ない情報障害者です

筆談してもらえても獲得できる情報は少ないです



「危ない」「逃げろ」の声がわかりません



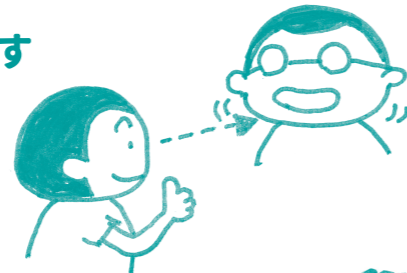
地域の集まりに参加しても  
全ての内容がわかりません

災害情報が全て届いているのか  
わかりません

## コミュニケーション

### ① 口の動きが見えるようにします

ろう者は口の動きを読みます（読話）



### ② 紙に書いて筆談 わかりやすいのは短い文章

ろう者は「音を聞いて話す」という方法で日本語を覚えることができません  
だから、筆談が苦手なろう者もいます



### ③ 補聴器に大声は逆効果

大声をだすと、かえってガンガン響き耳が痛くなる  
ことがあります  
補聴器をつけていても聞き分け  
できるわけではありません



### ④ コミュニケーションはいろいろ

身振りと筆談といったように  
組み合わせるのもいいですね



## 富山県手話サークル連絡協議会 加入サークル一覧

イベント等により場所が変更されることもありますので、事前に活動場所にお問い合わせください

2018年(平成30年)6月1日現在

活動地域	サークル名	例会日時		例会場所
1 富山市	婦中町手話サークル みずほの会	1.3.5 金曜日	19:30 ~ 21:00	婦中ふれあい館 小研修室 1
2 富山市	手話サークル あゆみ	水曜日	10:00 ~ 12:00	富山県聴覚障害者センター
3 富山市	富山市手話サークル とわの会	水曜日	19:00 ~ 20:30	富山市総合社会福祉センター
4 富山市	手話サークル あざみ	1.3 土曜日	10:00 ~ 12:00	富山県聴覚障害者センター
5 富山市	はぎうら SC	2.4 月曜日	19:30 ~ 21:00	萩浦公民館
6 富山市	手話サークル喜楽輪	1 ~ 4 金曜日	19:30 ~ 21:00	富山市総合社会福祉センター
7 富山市	八尾手話サークル まゆの会	火曜日	19:30 ~ 21:00	八尾町健康福祉総合センター
8 富山市	若葉の会	水曜日	13:00 ~ 15:00	サンフォルテ 2F 団体交流室
9 富山市	うさぎの会	1 ~ 4 土曜日	19:30 ~ 21:00	富山市総合社会福祉センター 第4土曜のみ富山市光陽公民館
10 高岡市	高岡手話サークル 雷鳥会	金曜日	19:00 ~ 21:00	高岡市ふれあい福祉センター
11 高岡市	手話サークル アイビー	火曜日	10:00 ~ 12:00	高岡市ふれあい福祉センター
12 高岡市	高岡西部地区手話サークルあおい	2.3.4 木曜日	19:30 ~ 21:00	高岡市西条公民館
13 射水市	小杉手話サークル あじさいの会	水曜日	19:30 ~ 21:00	中太閤山コミュニティセンター
14 射水市	射水市手話サークル つくしの会	1.3 木曜日	19:30 ~ 21:30	大門コミュニティセンター
15 射水市	新湊手話サークル あすなる会	木曜日	19:30 ~ 21:00	射水市新湊交流会館
16 入善町	手話サークル こぶしの会	水曜日	19:30 ~ 21:00	入善町民会館
17 黒部市	宇奈月町手話サークル トロッコ	木曜日	19:30 ~ 21:00	黒部市中央公民館
18 黒部市	黒部手話サークル ひまわりの会	金曜日	19:30 ~ 21:00	黒部市立三日市公民館
19 魚津市	魚津市手話サークル たんぼぼ	木曜日	19:30 ~ 21:00	魚津市障害者デイサービスセンター
20 滑川市	滑川市手話サークル めばえの会	火曜日	19:30 ~ 21:00	サン・アビリティーズ滑川
21 立山町	立山町手話サークル すぎのこ	火曜日	19:30 ~ 21:00	五百石公民館
22 砺波市	砺波市手話サークル かざぐるま	水曜日	19:30 ~ 21:00	砺波まなび交流館
23 小矢部市	小矢部市手話サークルかえでの会	木曜日	19:30 ~ 21:00	小矢部市市民活動サポートセンター

## とやま型デイサービス 大きな手小さな手



手話で伝え合うことができるなど聴覚障害者に配慮した通所介護施設（デイサービス）です。  
聴覚・音声言語に障害のある子どもからお年寄りまで、安心してご利用いただけます。  
また、病院へ同行しての手話通訳や手話に関する相談等、暮らしに必要な支援も行います。

住所：富山市蓮町2丁目9番8号  
電話：Fax 076-471-5223  
E-mail：kanagawa@tete-toyama.com  
URL：http://tete-toyama.com