

## 田植え時期・苗管理場所(品種:てんたかく)

田植時期の目安	5月10日頃～
育苗場所	(農)利賀ファーム ハウス(坂上下田テニスコート内)

好天により、苗の生育が例年より早くなっています。  
早めの圃場準備をお願いします。

利賀ファームは『農事組合法人 利賀ファーム』に生まれ変わりました！(令和5年4月7日登記)

- 苗を取りに行かれたら、必ず注文数を確認してください。
- 苗の運搬は、極力、個人でお願いします。JAの台車(8台程有り)をご活用ください。
- 使用後の苗箱は、良く洗って10箱ずつまとめ、必ずナイロンテープで縛って返却してください。

## 田 植 え …好天日を選んで、田植えをしましょう

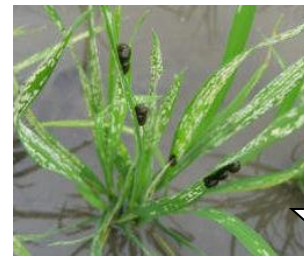
- (1) 苗箱施薬 …イネドロオウムシ等の初期害虫、いもち病、紋枯病の予防

農薬名: **ルーチンフライト箱粒剤**

散布量: 1箱当り50g…1袋(1キロ入り)で苗箱20箱分

散布方法: 田植え前(3日前～当日)に、育苗箱の上から均一に散布

※除草剤を間違えて散布しないように!! ※利賀ファームに田植えを委託の場合は、散布の必要はありません。



こうならないために  
苗箱施薬を実施!!

- (2) 田植機  
の設定

栽植密度: 利賀地区は70株/坪、百瀬地区は80株/坪

植付本数: 3～4本/株

植付深さ: 2～3cm程度で、深植えにならないよう注意

※補植作業: 田植え後1～2日間のうちに終える。

## 施 肥

【営農日誌 P61、62】を参照

- 施肥設計例(側条施肥の場合)

(10a 当たり)

肥料名	N-P-K	基 肥	
		代かき前	側条施肥
過磷酸石灰	0-17.5-0	20kg	
(基肥一発体系の場合) Jコート早生専用	24-6-18		30kg
(分施体系の場合) 基肥30号	15-7-8		25kg

※施肥量は、地力等に応じて調整しましょう。

## 水 管 理 …朝に入水し、日中は止水し、田水温を高めましょう

- (1) 田植え後、4～5日間は、苗が水没しない程度の深水で苗を保護し、活着を促進しましょう。
- (2) 苗の活着後は、2～3cmの浅水管理で、水温・地温の上昇に努めましょう。
- ※ 低温時は深水とし、苗の保温に努めましょう。

## 除草剤の散布 …適期に適量をムラなく散布

農薬名	使用量	散布時期
デオレ1キロ粒剤	1kg/10a	田植同時～ノビエ3.0葉期
ゼータタイガージャンボ	10パック(300g)/10a	田植後3日～ノビエ3.0葉期

田植後7日目頃  
までに散布して  
ください。

- (1) 散布後5日間は、湛水状態を保ちましょう。ただし、田面が出る場合は、ゆっくりと足し水を行ってください。
- (2) 散布後7日間は、止水管理(落水やかかけ流しをしない)として、水田外への農薬の流出を防ぎましょう。

今年も栽培記録簿を確実に記帳してください。

令和5年春の農作業安全確認運動実施中!(3/1～5/31)『徹底しよう!農業機械の転落・転倒対策』  
「ヒヤリ」「ハット」した経験を農作業事故の未然防止に役立てましょう!