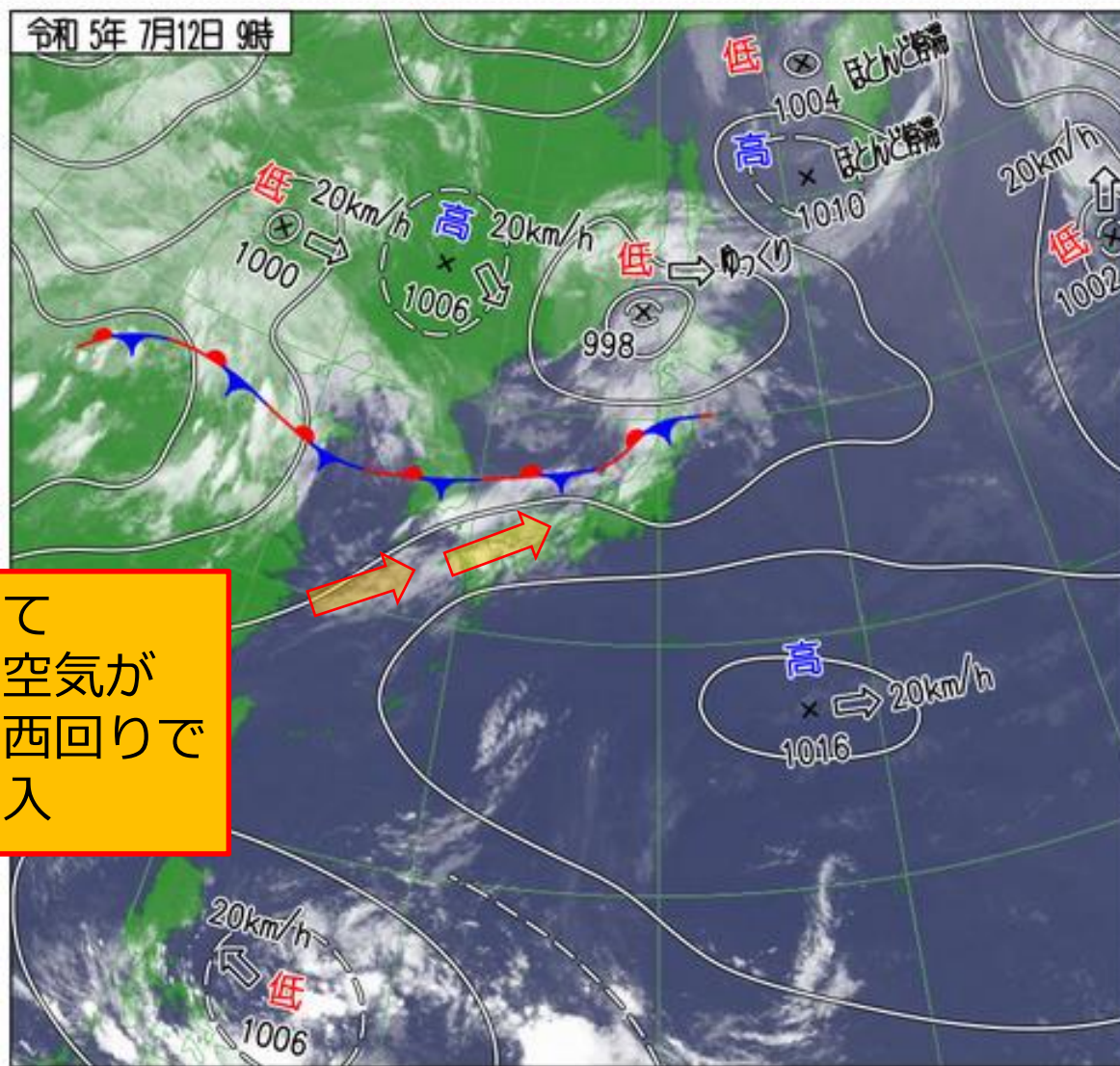


梅雨前線による大雨に関する説明 (7月12日から14日にかけて)

令和5年7月12日 (水)

富山地方気象台

実況：地上天気図・衛星画像

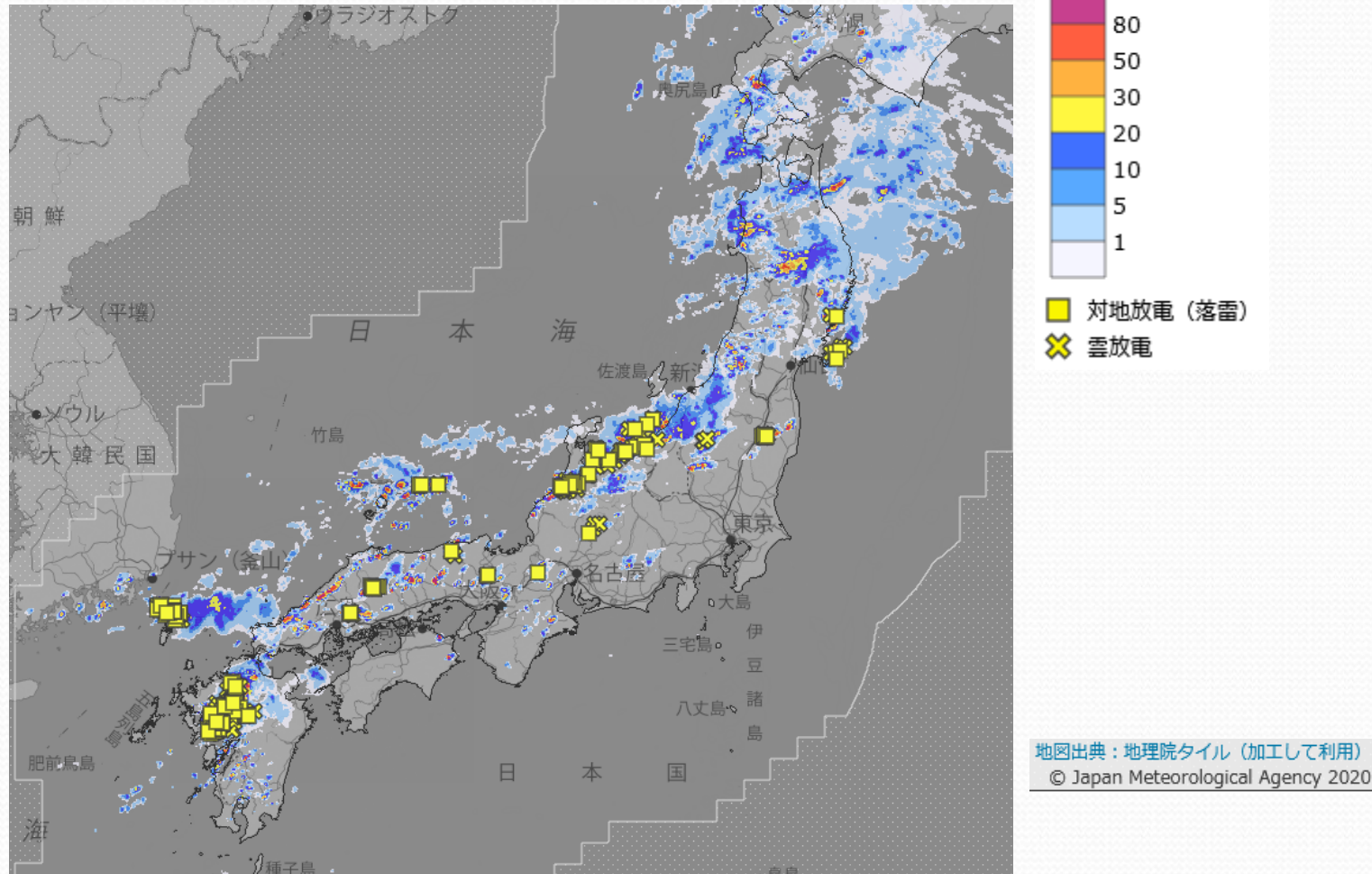


前線に向かって
暖かく湿った空気が
山陰沖を通り西回りで
北陸地方に流入

令和5年7月12日9時 天気図と衛星画像

実況：レーダー画像

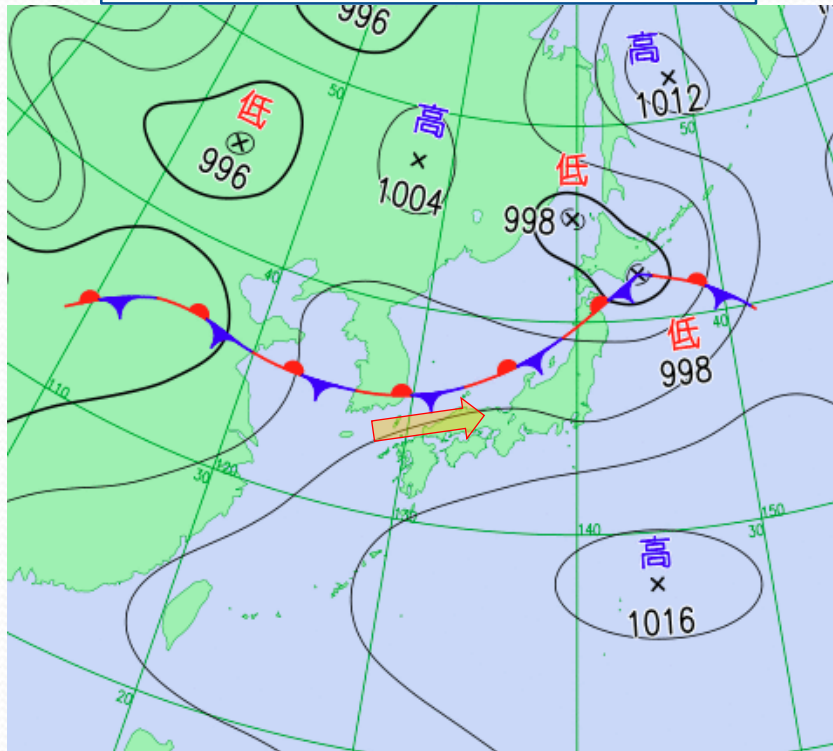
令和5年7月12日12時 レーダ画像



前線に対応する降水域が朝鮮半島付近から日本海に広がり、雷を伴って東へ進んでいる。

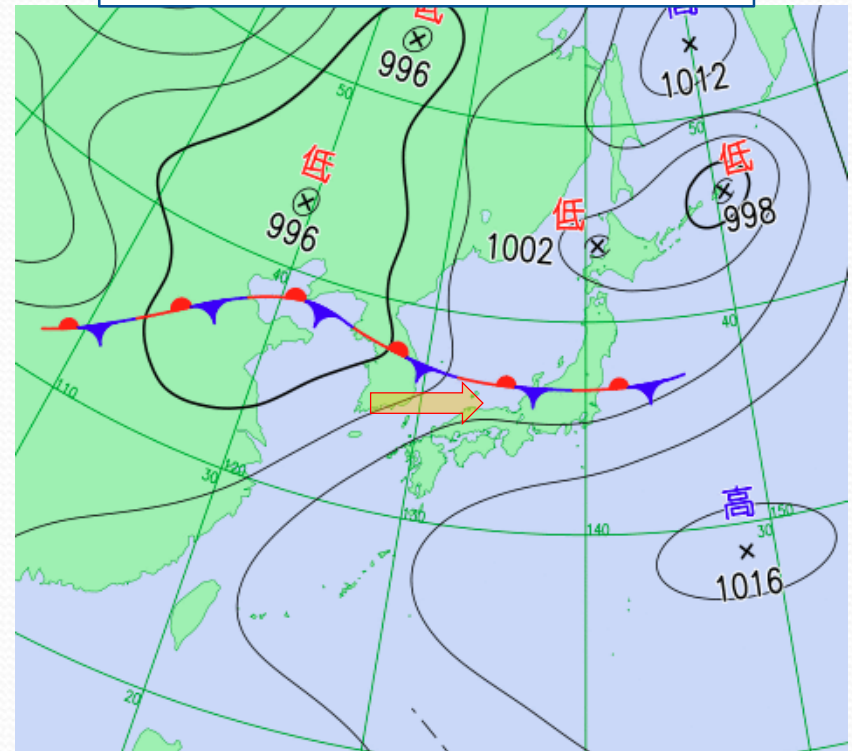
予想：地上天気図 12日21時と13日21時

令和5年7月12日21時の予想



前線は12日夜にかけて日本海を南下。
西からの暖かく湿った空気が
北陸地方へ流入。

令和5年7月13日21時の予想



前線は13日夜にかけて北陸地方に停滞。
北陸地方への暖かく湿った空気の流入
は継続。

このため、雨の期間が長くなり、総降水量が増える予想。

予想される気象現象

梅雨前線が、朝鮮半島から東北地方へのびており、前線は12日夜にかけて日本海を南下し、13日夜にかけて北陸地方に停滞する見込み。

前線に向かって暖かく湿った空気が流れ込み、北陸地方の上空約5500メートルには、13日にかけて氷点下6度以下の寒気が流れ込むため、13日にかけて大気の状態が非常に不安定となる見込み。

【雨】

12日夕方から13日にかけて雷を伴って1時間に30ミリ、12日夜のはじめ頃から13日未明にかけて40ミリの激しい雨の降る所がある見込み。

その後、14日にかけても前線や暖かく湿った空気の影響で大雨となる見込みです。

これまでの大雨で地盤の緩んでいる地域では、通常より土砂災害が発生しやすくなっていることに留意。

防災時系列

7月12日11時予想

		12日				13日								14日
		12-15時	15-18時	18-21時	21-24時	0-3時	3-6時	6-9時	9-12時	12-15時	15-18時	18-21時	21-24時	0-24時
		昼過ぎ	夕方	夜の はじめ頃	夜遅く	未明	明け方	朝	昼前	昼過ぎ	夕方	夜の はじめ頃	夜遅く	
警報級の可能性		注意報級		警報級										注意報級
大雨(浸水害) 1時間最大降水量 (ミリ)	東部	25	30	40	40	40	30	20	20	25	30	30	30	
	西部	25	30	40	40	40	30	20	20	25	30	30	30	
大雨(土砂災害)	東部	注	注	警	警	警	警	警	警	警	警	警	警	
	西部		注	警	警	警	警	警	警	警	警	警	警	
24時間予想降水量		12日12時～13日12時 150ミリ						13日12時～14日12時 100～150ミリ						
雷	全域	落雷や竜巻などの激しい突風、降ひょう												
風 (メートル)	東部陸上	8 ↑	7 ⇨	5 ↑	8 ↑	5 ↑	5 ↑	4 ↑	6 ⇨	7 ⇨	7 ⇨	6 ↑	6 ↑	
	東部海上	12 ⇩	12 ⇩	12 ⇩	12 ⇩	10 ⇩	10 ⇩	6 ⇨	6 ⇨	7 ⇨	7 ⇩	6 ⇩	8 ⇩	
	西部陸上	6 ⇩	6 ⇨	5 ⇩	7 ⇩	6 ⇩	3 ⇩	3 ⇩	7 ⇨	7 ⇨	7 ⇨	7 ⇩	4 ⇩	
	西部海上	10 ⇩	10 ⇩	10 ⇩	7 ⇩	7 ⇩	5 ⇩	5 ⇩	7 ⇨	7 ⇨	7 ⇩	7 ⇩	5 ⇩	
波 (メートル)	東部	1	1	1	1	1	1	0.5	0.5	0.5	0.5	0.5	0.5	
	西部	0.5	0.5	0.5	0.5	0.5	0.5	0.5	0.5	0.5	0.5	0.5	0.5	

 警報級
 注意報級
 警報級の可能性 [中]

12日夕方から13日明け方にかけては、広い範囲で1時間に30から40ミリの激しい雨となる見込み。

その後、13日夕方から夜遅くにかけては局地的に1時間に30ミリの激しい雨となる見込み。

13日12時までの24時間降水量は、多い所で東部・西部ともに150ミリ。

その後、14日12時までの24時間降水量は、多い所で東部・西部ともに100から150ミリの見込み。

防災事項

- ・ 12日夜のはじめ頃から13日夜遅くにかけて土砂災害に警戒。
- ・ 14日にかけて低い土地の浸水、河川の増水に注意・警戒。
- ・ 13日夜遅くまで竜巻などの激しい突風や降ひょうに注意。
- ・ 大雨(土砂災害)警報が予想される時間帯は夜間となることから、大雨の備えは昼間に済ませてください。

- 注意・警戒事項等は、現時点での予想に基づくものです。
- 前線の動向によって影響を受ける時間帯や影響の程度が変わる可能性があります。
- 最新の情報、警報・注意報等に留意してください。
- 気象庁ホームページ等をご利用ください。

1. 警報・注意報、早期注意情報 https://www.jma.go.jp/bosai/warning/#area_type=offices&area_code=160000&lang=ja
2. 気象情報 https://www.jma.go.jp/bosai/information/#area_type=offices&area_code=160000&format=table&offices_page=0
3. キキクル <https://www.jma.go.jp/bosai/risk/#lat:36.624345/lon:137.268677/zoom:10/colordepth:normal/elements:land>
4. 記録的短時間大雨情報 <https://www.jma.go.jp/bosai/map.html#10/36.624/137.269/&element=kirokuame&contents=information>
5. 土砂災害警戒情報 <https://www.jma.go.jp/bosai/map.html#10/36.653/137.238/&elem=landslide&contents=warning>
6. 指定河川洪水予報 https://www.jma.go.jp/bosai/flood/#area_type=offices&area_code=160000
7. ナウキャスト <https://www.jma.go.jp/bosai/nowc/#zoom:10/colordepth:deep/elements:hrpns/lat:36.656852/lon:137.276917>
8. 今後の雨 <https://www.jma.go.jp/bosai/kaikotan/#zoom:9/lat:36.465472/lon:137.161560/colordepth:deep/elements:rasrf&slmcs>
9. 台風情報 https://www.jma.go.jp/bosai/map.html#5/34.488/137.021/&elem=typhoon_all&typhoon=all&contents=typhoon

