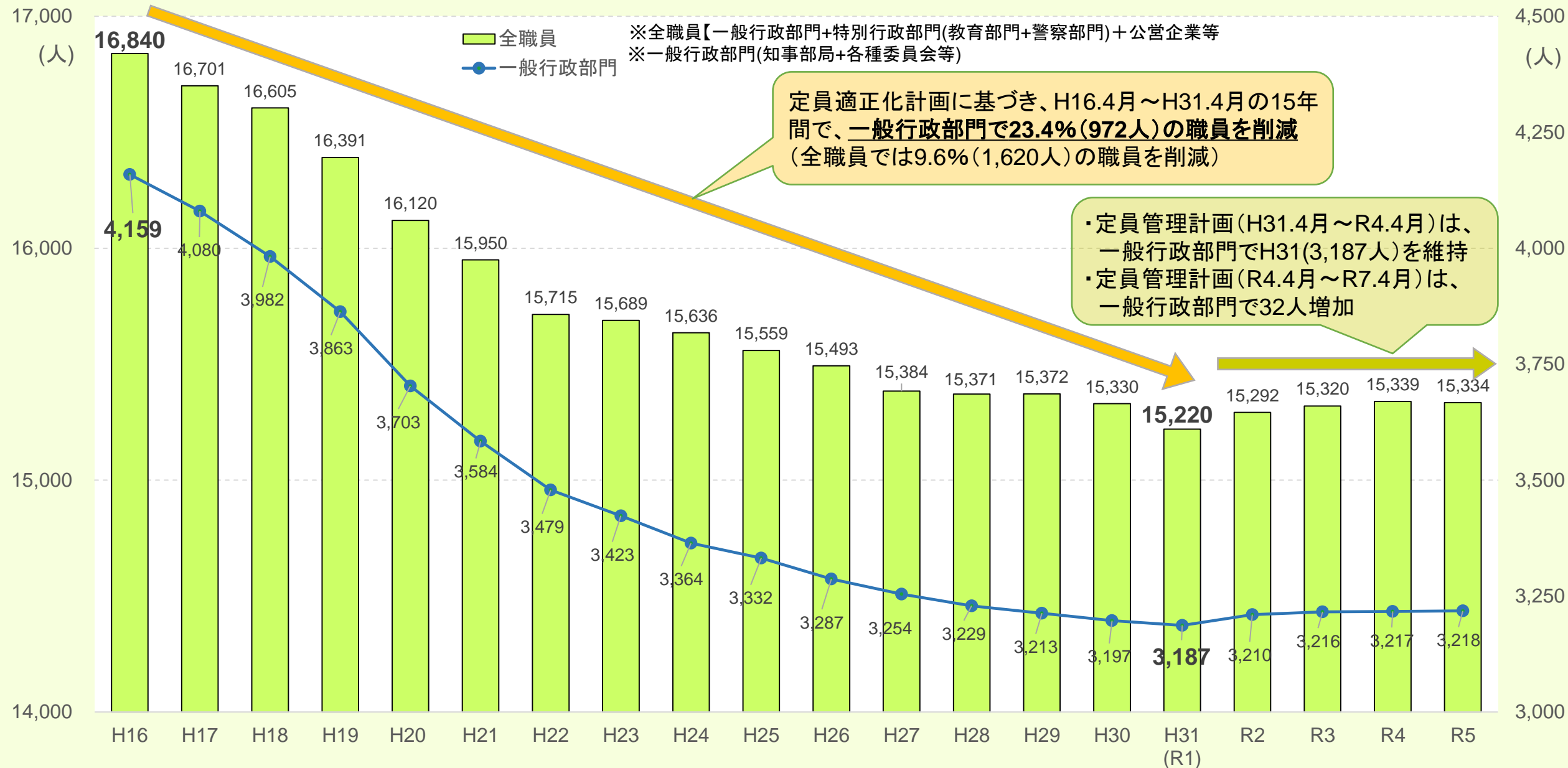


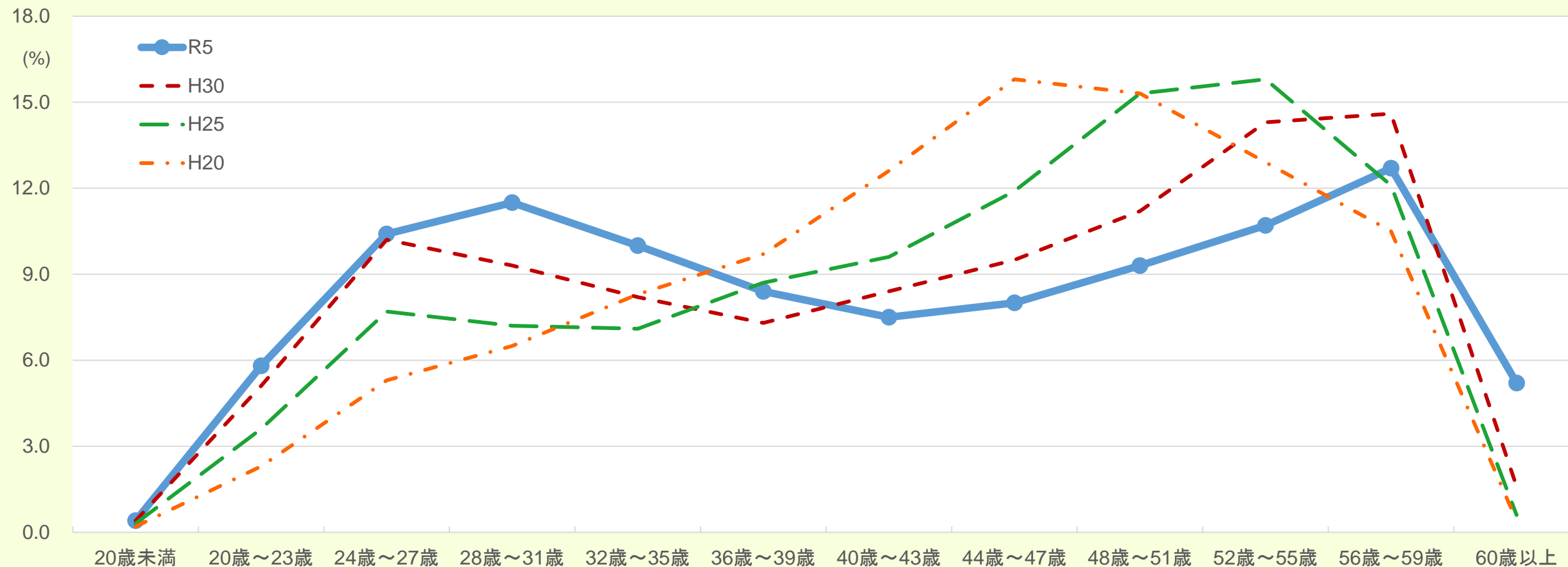
富山県職員の状況について



職員数の推移



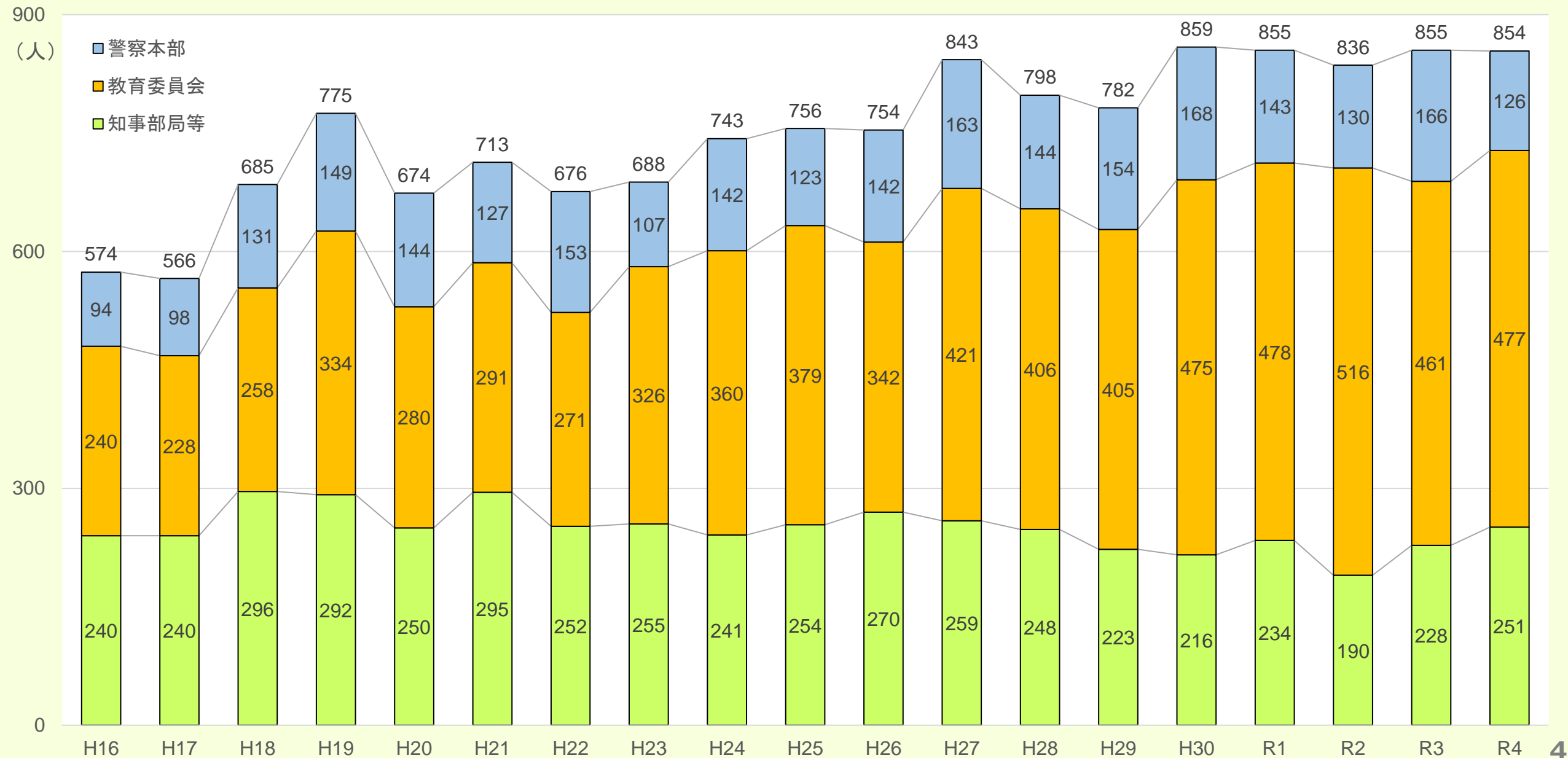
年齢構成



【令和5年4月1日現在の年齢別職員構成比】

区分	20歳未満	20歳～23歳	24歳～27歳	28歳～31歳	32歳～35歳	36歳～39歳	40歳～43歳	44歳～47歳	48歳～51歳	52歳～55歳	56歳～59歳	60歳以上	合計
職員数(人)	67	889	1,593	1,769	1,538	1,290	1,155	1,222	1,433	1,635	1,944	799	15,334
構成比(%)	0.4	5.8	10.4	11.5	10.0	8.4	7.5	8.0	9.3	10.7	12.7	5.2	100

退職者数の推移

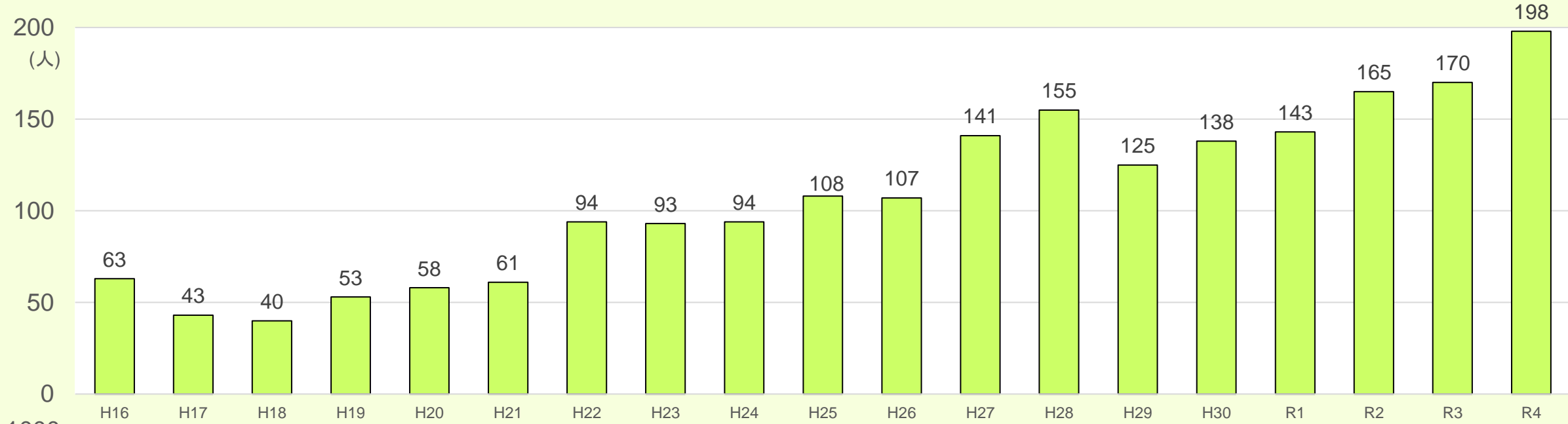


採用試験の状況① (採用予定者数、受験者数)

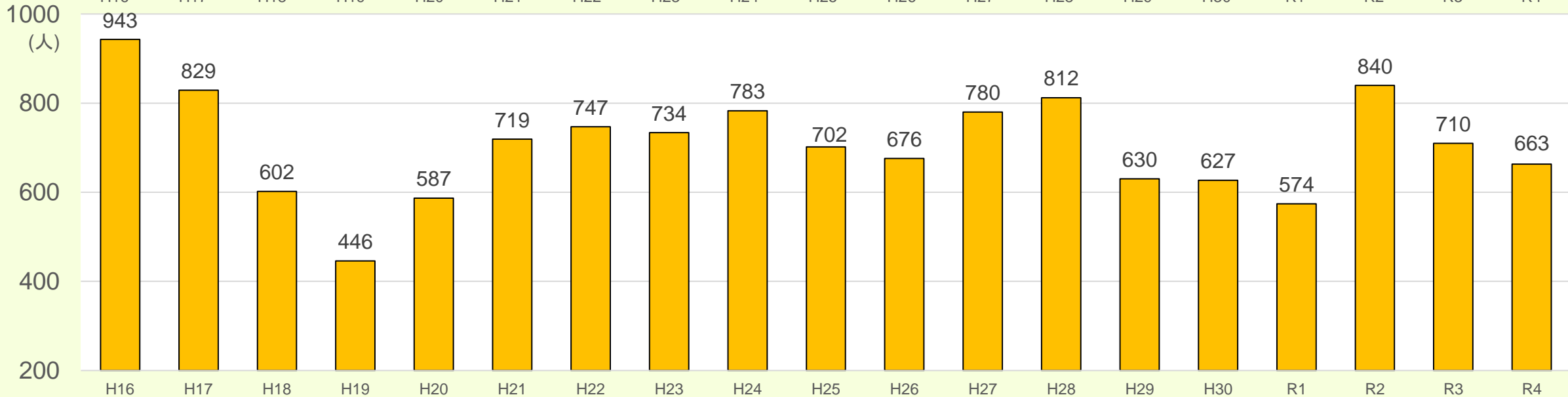
※教員及び警察官
は含まない



採用予定者数



受験者数(一次)



採用試験の状況② (合格者数、競争倍率)

※教員及び警察官
は含まない

