

I 概 況

1 沿 革

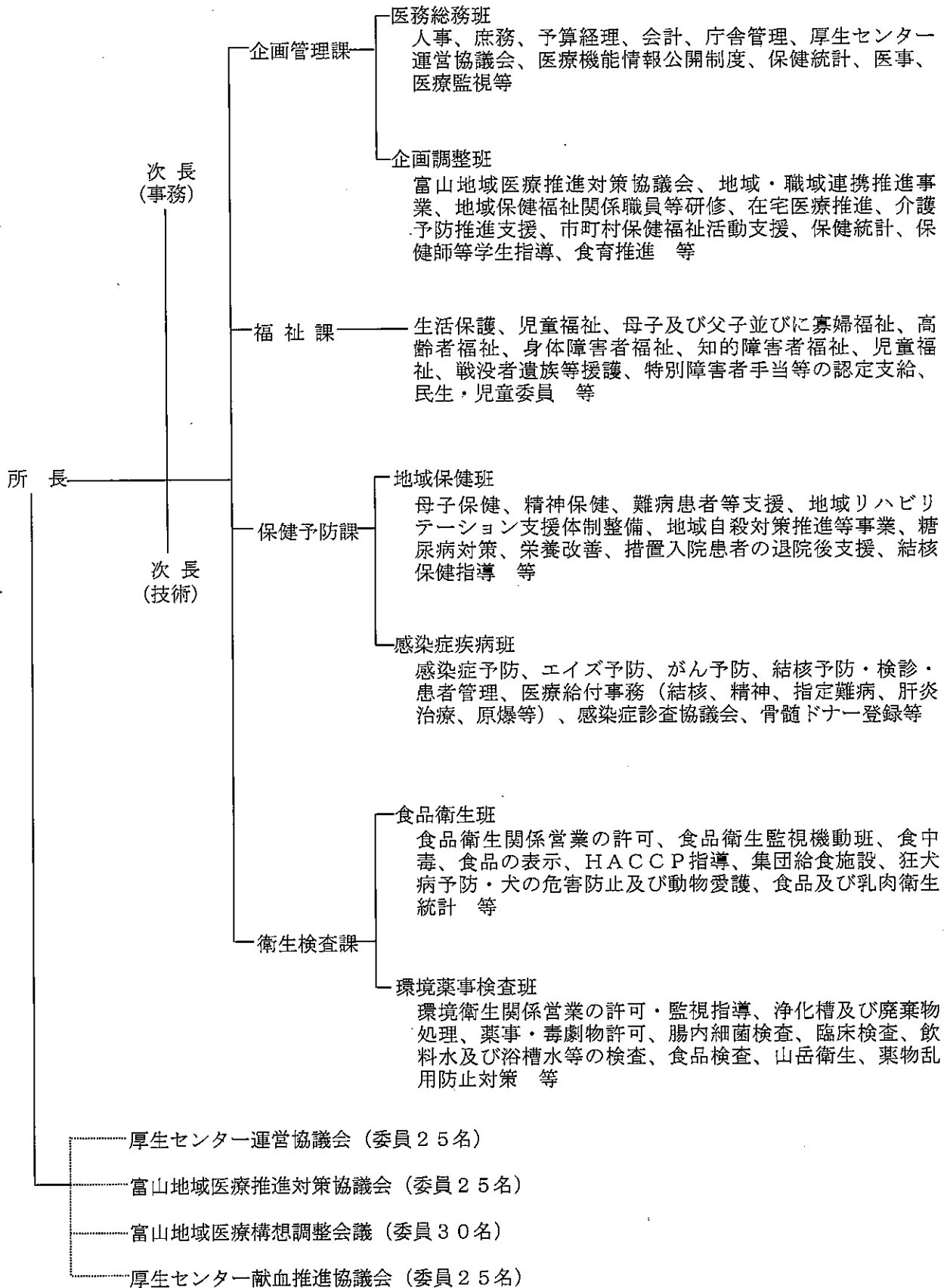
昭和15年	7月	旧中新川郡33町村を管轄区域として、上市町旭町に上市保健所が開設され、所長以下10名で業務を開始
昭和26年	3月	事業及び人員増のため庁舎を増築
昭和27年	5月	保健所の機構改革に伴い、庶務課、衛生課の2課制となる。
昭和40年	10月	庶務課を総務課に名称変更
昭和44年	3月	庁舎の老朽化に伴い、上市町横法音寺の現在地に庁舎を移転、新築
昭和44年	4月	富山県行政組織規則の改正により、総務課、予防課、衛生課の3課制となる。
昭和53年	4月	富山県行政組織規則の改正により、予防課が予防係、保健係の2係制となる。
平成2年	4月	富山県行政組織規則の改正により、予防課を保健予防課に名称変更
平成6年	4月	富山県行政組織規則の改正により、保健予防課の予防係、保健係を予防班、保健班に名称変更
平成8年	4月	管轄区域に大山町を編入。管轄区域が滑川市、大山町、舟橋村、上市町、立山町の1市3町1村となる。
平成10年	7月	保健所の再編及び機能強化に伴い、中部保健所と改称し、企画管理課に医務総務班、企画調整班、保健予防課に地域保健班、感染症疾病班、衛生検査課に食品衛生班、環境衛生薬事班、試験検査班の3課7班制となる。
平成14年	7月	保健と福祉の連携強化に伴い、保健所と社会福祉事務所が統合。中部保健所は中部社会福祉事務所と統合して中部厚生センターと改称。福祉課が新設され、4課7班制となる。
平成17年	4月	市町村合併（4月1日）に伴い、管轄区域が滑川市、舟橋村、上市町、立山町の1市2町1村となり、衛生検査課の環境衛生薬事班と試験検査班を統合し環境薬事検査班とし、4課6班制となる。

◎ 八尾支所の沿革

昭和16年	9月	八尾保健所設置
昭和17年	10月	八尾保健所開所（管轄 婦負郡17町村 上新川郡7町村）
昭和19年	10月	富山保健所開設に伴い管轄区域の変更（婦負郡17町村）
昭和27年	5月	保健所の機構改革に伴い、庶務課、衛生課の2課制になる。
昭和44年	4月	富山県行政組織規則の改正に伴い、総務課、予防課、衛生課の3課制となる。
昭和53年	4月	富山県行政組織規則の改正に伴い、予防課が予防係、保健係の2係制となる。
昭和54年	12月	八尾保健所竣工
平成2年	4月	富山県行政組織規則の改正に伴い、予防課を保健予防課に改称
平成6年	4月	富山県行政組織規則の改正に伴い、保健予防課の予防係、保健係を予防班、保健班に改称
平成8年	4月	管轄区域に大沢野町を編入。管轄区域が大沢野町、八尾町、婦中町、山田村、細入村の3町2村となる。
平成10年	7月	保健所の再編及び機能強化に伴い、中部保健所八尾支所となる。（衛生予防課、地域健康課の2課制）
平成14年	7月	保健と福祉の連携強化に伴い、中部厚生センター八尾支所と改称。従来の地域健康課に福祉の業務が加わる。
平成17年	4月	市町村合併（4月1日）に伴い、八尾支所を廃止

2 組織及び業務

(令和6年4月1日現在)



4 業務案内

(令和6年4月1日現在)

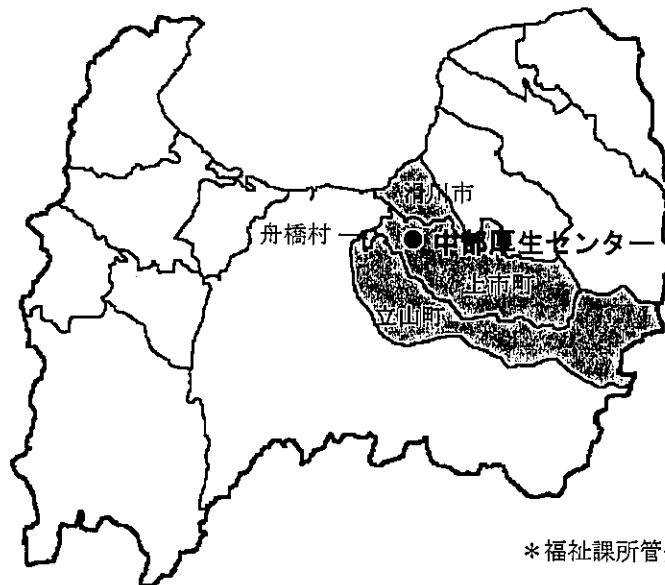
<随時受付>

- ・営業許可業務（食品衛生・環境衛生・薬事等の申請・浄化槽の設置届など）
- ・犬及び猫等に関する相談
- ・結核医療・療育医療・小児慢性特定疾病医療・肝炎医療・特定医療費（指定難病）等の公費負担申請
- ・心の健康相談
- ・思春期ライブラリー
- ・エイズ・性感染症（クラミジア・梅毒）相談
- ・家庭児童・母子・父子相談（受付 9:30～16:30 直通 076-472-6671）
- ・遺伝相談
- ・難病療養相談
- ・栄養・食事相談
- ・ひきこもり相談
- ・母の心のケア個別相談（要予約）

曜日	午前		午後	
		受付時間		受付時間
月	○腸内細菌検査	8:30～12:00		
火	○腸内細菌検査 ○エイズ相談・HIV検査 ・迅速検査（要予約） ○性感染症（クラミジア感染症・梅毒）相談・検査 ○肝炎ウイルス（B型・C型）検査・相談 ○骨髄バンクドナー登録 ○女性の相談（第4週）	8:30～12:00 9:00～11:00 9:00～11:00 9:00～11:00 9:00～11:00 9:00～11:00		
水			○心の健康相談 （医師による相談 第2週 要予約）	13:30～14:30
木				
金				

5 管内の概要

(1) 管内図



*福祉課所管分は滑川市を除く

(2) 人口

ア 世帯数・人口

(令和6年4月1日現在)

区分	面積 (k m ²)	世帯数	人口			1世帯当り の人員	人口密度 (人/k m ²)
			総数	男	女		
富山県	4,247.54	410,689	999,476	486,552	512,924	2.43	235.3
管内計	602.09	29,821	76,978	37,329	39,649	2.58	127.9
滑川市	54.62	12,477	31,831	15,542	16,289	2.55	582.8
舟橋村	3.47	1,104	3,202	1,559	1,643	2.90	922.8
上市町	236.71	7,106	18,199	8,718	9,481	2.56	76.9
立山町	307.29	9,134	23,746	11,510	12,236	2.60	77.3

※面積は、国土交通省国土地理院「全国都道府県市区町村別面積調」(令和6年1月現在) 資料：富山県人口移動調査結果

イ 年齢(3区分) 別人口割合の推移

(令和5年10月1日現在)

区分	管内 総人口	年少人口 (0~14歳)	生産年齢人口 (15~64歳)	老年人口 (65歳以上)	年齢構成係数		
					0~14歳	15~64歳	65歳以上
富山県	1,006,367	107,546	551,555	328,689	10.7	54.8	32.7
管内計	76,296	8,605	42,087	25,469	11.3	55.2	33.4
滑川市	31,397	3,884	17,789	9,644	12.4	56.7	30.7
舟橋村	3,142	534	1,971	635	17.0	62.7	20.2
上市町	18,143	1,635	9,461	7,027	9.0	52.1	38.7
立山町	23,614	2,552	12,866	8,163	10.8	54.5	34.6

※総人口には、年齢不詳を含む。

資料：富山県人口移動調査結果

Ⅱ 保 健 統 計

1 人口動態（令和4年）

（1）人口動態

区 分		滑川市	舟橋村	上市町	立山町	管内計	富山県
出生	実数	211	26	72	116	425	6,022
	率	6.7	8.3	3.9	4.8	5.5	6.0
死亡	実数	435	33	361	373	1,202	15,052
	率	13.7	10.5	19.6	15.6	15.6	15.1
自然増加	実数	△ 224	△ 7	△ 289	△ 257	△ 777	△ 9,030
	率	△ 7.1	△ 2.2	△ 15.7	△ 10.7	△ 10.1	△ 9.0
乳児死亡	実数	-	-	-	-	-	9
	率	-	-	-	-	-	1.5
新生児死亡	実数	-	-	-	-	-	6
	率	-	-	-	-	-	1.0
死産	実数	8	-	-	1	9	106
	率	36.5	-	-	8.5	20.7	17.3
周産期死亡	実数	2	-	-	-	2	24
	率	9.4	-	-	-	4.7	4.0
婚姻	実数	101	7	39	55	202	3,496
	率	3.2	2.2	2.1	2.3	2.6	3.5
離婚	実数	36	3	14	22	75	1,074
	率	1.14	0.95	0.76	0.92	0.97	1.08

資料：令和4年人口動態統計（確定数）

※出生率・死亡率・自然増加率・婚姻率・離婚率は人口千対、乳児死亡率・新生児死亡率は出生千対、周産期死亡率は（出生＋妊娠満22週以後の死産）千対、死産率は出産（出生＋死産）千対である。

(2) 出生数・死亡数等の推移（市町村別）

ア 出生数の推移

(単位：人)

区分	H2	H7	H12	H17	H22	H27	H28	H29	H30	R元	R2	R3	R4
富山県	10,050	10,049	10,170	8,973	8,188	7,567	7,302	7,178	6,846	6,604	6,256	6,076	6,022
管内	673	714	760	728	638	535	522	514	489	515	436	452	425
滑川市	272	288	340	313	277	260	230	242	234	244	200	225	211
舟橋村	16	23	31	33	43	27	23	31	24	30	25	38	26
上市町	165	189	160	175	147	108	112	103	94	101	60	67	72
立山町	220	214	229	207	171	140	157	138	137	140	151	122	116

資料：令和4年人口動態統計（確定数）

イ 低出生体重児出生状況

(単位：人)

区分	出生数 (A)	低出生体重児出生状況				率 (B/A)
		計 (B)	1000g未満	1000～ 1500g未満	1500～ 2500g未満	
富山県	6,022	518	13	25	480	8.60
管内	425	30	—	1	29	7.06
滑川市	211	15	—	—	15	7.11
舟橋村	26	3	—	—	3	11.54
上市町	72	4	—	—	4	5.56
立山町	116	8	—	1	7	6.90

資料：令和4年人口動態統計（確定数）

ウ 死亡数の推移

(単位：人)

区分	H2	H7	H12	H17	H22	H27	H28	H29	H30	R元	R2	R3	R4
富山県	8,641	9,552	9,734	10,861	11,875	12,731	12,864	13,161	13,066	13,207	12,981	13,650	15,052
管内	687	789	786	890	940	1,008	1,008	991	1,092	1,074	1,026	1,024	1,202
滑川市	255	298	320	332	342	373	383	387	385	381	367	366	435
舟橋村	15	17	11	17	23	30	20	22	21	34	31	26	33
上市町	202	238	220	249	266	281	280	271	297	336	280	269	361
立山町	215	236	235	292	309	324	325	311	389	323	348	363	373

資料：令和4年人口動態統計（確定数）

(3) 死因順位

区分	第1位		第2位		第3位		第4位		第5位		第6位		第7位		第8位		第9位		第10位	
	死亡数	死亡率	死亡数	死亡率	死亡数	死亡率	死亡数	死亡率	死亡数	死亡率	死亡数	死亡率	死亡数	死亡率	死亡数	死亡率	死亡数	死亡率	死亡数	死亡率
滑川市	悪性新生物		心疾患 (高血圧性を除く)		脳血管疾患		老衰		肺炎		血管性及び 詳細不明の認知症		不慮の事故		糖尿病		高血圧性疾患		誤嚥性肺炎	
	103	325.3	68	214.8	33	104.2	28	88.4	27	85.3	18	56.8	16	50.5	10	31.6	10	31.6	10	31.6
舟橋村	悪性新生物		心疾患 (高血圧性を除く)		血管性及び 詳細不明の認知症		アルツハイマー病		脳血管疾患		不慮の事故		その他の新生物 <腫瘍>		肺炎		老衰		誤嚥性肺炎	
	4	127.1	4	127.1	3	95.3	3	95.3	3	95.3	3	95.3	2	63.5	2	63.5	2	63.5	1	31.8
上市町	悪性新生物		老衰		心疾患 (高血圧性を除く)		脳血管疾患		肺炎		不慮の事故		誤嚥性肺炎		間質性肺炎		糖尿病		血管性及び 詳細不明の認知症	
	88	477.1	55	298.2	45	244.0	36	195.2	19	103.0	18	97.6	7	38.0	6	32.5	5	27.1	5	27.1
立山町	悪性新生物		老衰		心疾患 (高血圧性を除く)		脳血管疾患		肺炎		不慮の事故		誤嚥性肺炎		血管性及び 詳細不明の認知症		アルツハイマー病		パーキンソン病	
	84	350.7	58	242.1	57	237.9	26	108.5	20	83.5	14	58.4	12	50.1	9	37.6	9	37.6	5	20.9
管内	悪性新生物		心疾患 (高血圧性を除く)		老衰		脳血管疾患		肺炎		不慮の事故		血管性及び 詳細不明の認知症		誤嚥性肺炎		アルツハイマー病		糖尿病	
	279	361.4	174	225.4	143	185.2	98	126.9	68	88.1	51	66.1	35	45.3	30	38.9	24	31.1	18	23.3
富山県	悪性新生物		老衰		心疾患 (高血圧性を除く)		脳血管疾患		肺炎		不慮の事故		誤嚥性肺炎		アルツハイマー病		血管性及び 詳細不明の認知症		腎不全	
	3,720	372.7	2,021	202.5	1,990	199.4	1,041	104.3	714	71.5	563	56.4	533	53.4	298	29.9	285	28.6	226	22.6
全国	悪性新生物		心疾患 (高血圧性を除く)		老衰		脳血管疾患		肺炎		誤嚥性肺炎		不慮の事故		腎不全		アルツハイマー病		血管性及び 詳細不明の認知症	
	385,797	316.1	232,964	190.9	179,529	147.1	107,481	88.1	74,013	60.7	56,069	45.9	43,420	35.6	30,739	25.2	24,860	20.4	24,360	20.0

資料：令和4年人口動態統計（確定数）

(4) 悪性新生物部位別死亡数

ア 死亡数

(単位：人)

区分	計	食道	胃	結腸	直腸S状結腸移行部	肝・肝内胆管	胆のう・他の胆道	膵臓	気管・気管支・肺	乳房	子宮	その他
富山県	3,720	110	439	390	141	195	190	397	698	122	62	976
管内	279	8	31	32	11	11	16	30	52	9	2	77
滑川市	103	4	13	7	1	5	5	8	24	4	-	32
舟橋村	4	-	1	1	-	-	-	1	-	-	-	1
上市町	88	3	11	11	7	4	4	12	11	3	1	21
立山町	84	1	6	13	3	2	7	9	17	2	1	23

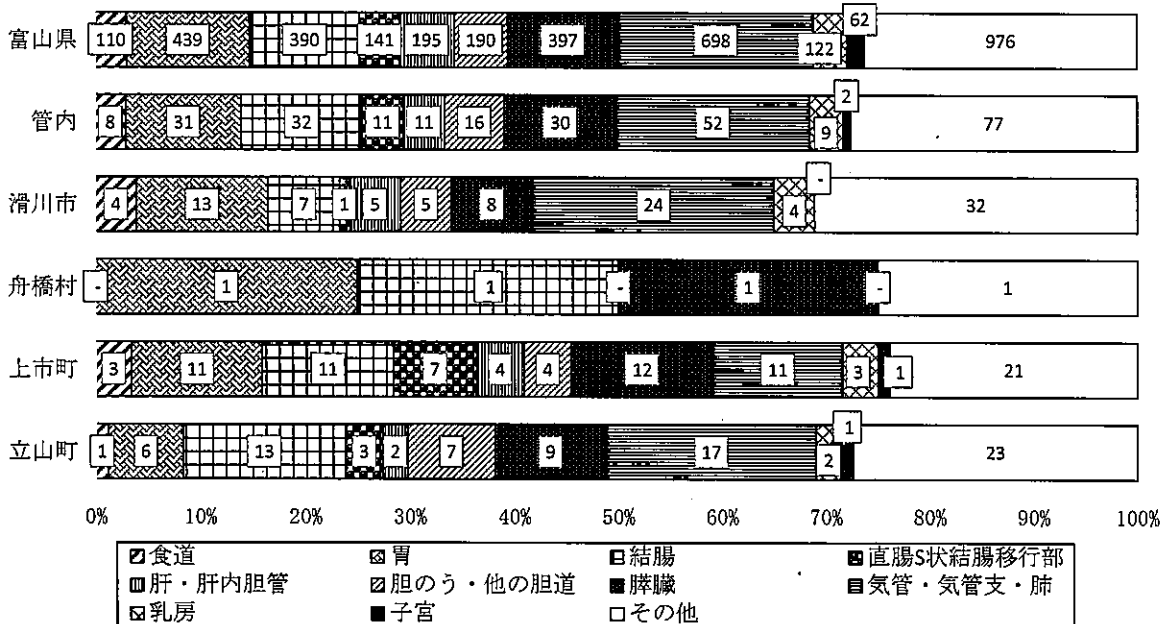
資料：令和4年人口動態統計（確定数）

イ 構成比率

区分	計	食道	胃	結腸	直腸S状結腸移行部	肝・肝内胆管	胆のう・他の胆道	膵臓	気管・気管支・肺	乳房	子宮	その他
富山県	100.0	3.0	11.8	10.5	3.8	5.2	5.1	10.7	18.8	3.3	1.7	26.2
管内	100.0	2.9	11.1	11.5	3.9	3.9	5.7	10.8	18.6	3.2	0.7	27.6
滑川市	100.0	3.9	12.6	6.8	1.0	4.9	4.9	7.8	23.3	3.9	-	31.1
舟橋村	100.0	-	25.0	25.0	-	-	-	25.0	-	-	-	25.0
上市町	100.0	3.4	12.5	12.5	8.0	4.5	4.5	13.6	12.5	3.4	1.1	23.9
立山町	100.0	1.2	7.1	15.5	3.6	2.4	8.3	10.7	20.2	2.4	1.2	27.4

資料：令和4年人口動態統計（確定数）

ウ 悪性新生物部位別人数棒グラフ



2 医療施設

(1) 医療施設数

(令和6年4月1日現在)

区分	病 院					一般診療所			歯科診療所
	総数	精神	結核	一般	療養病床を有する施設(再掲)	総数	無床	有床	
管内計	4	-	-	4	1	46	45	1	22
滑川市	2	-	-	2	1	18	17	1	8
舟橋村	0	-	-	-	-	1	1	-	2
上市町	1	-	-	1	-	12	12	-	5
立山町	1	-	-	1	-	15	15	-	7

※歯科診療所は無床診療所のみ。

※立山町の診療所については、立山の夏期季節診療所5施設を含む。

(2) 病床数

(令和6年4月1日現在)

区分	病 院						一般診療所	
	総数	精神	感染症	結核	一般	療養	総数	療養病床(再掲)
管内計	508	51	-	-	407	50	4	-
滑川市	249	-	-	-	199	50	4	-
舟橋村	-	-	-	-	-	-	-	-
上市町	199	51	-	-	148	-	-	-
立山町	60	-	-	-	60	-	-	-

※病床の分類は、医療法に基づく病床区分による。

(3) 医療従事者数

ア 業務の種類別医師数(市町村別)

区分	総数	病 院 (開設・勤務)	医育機関 (教員教官・その他)	診療所 (開設・勤務)	介護老人 保健施設	その他
富山県	2,889	1,549	477	726	41	96
管内計	93	60	0	28	3	2
滑川市	37	23	0	11	2	1
舟橋村	0	0	0	0	0	0
上市町	40	30	0	8	1	1
立山町	16	7	0	9	0	0

(医師・歯科医師・薬剤師調査：令和4年末)

イ 業務の種類別歯科医師数（市町村別）

区分	総数	病院 (開設・勤務)	医育機関 (教員教官・ その他)	診療所 (開設・勤務)	介護老人 保健施設	その他
富山県	635	32	14	559	0	30
管内計	30	0	0	29	0	1
滑川市	12	0	0	12	0	0
舟橋村	2	0	0	2	0	0
上市町	8	0	0	7	0	1
立山町	8	0	0	8	0	0

(医師・歯科医師・薬剤師調査：令和4年末)

ウ 業務の種類別薬剤師数（市町村別）

区分	総数	薬局 (開設・勤務)	医療施設	その他施設	その他
富山県	2,932	1,307	587	816	222
管内計	194	76	23	75	20
滑川市	69	30	11	17	11
舟橋村	1	0	0	0	1
上市町	88	23	9	51	5
立山町	36	23	3	7	3

(医師・歯科医師・薬剤師調査：令和4年末)

エ 看護職員数

区分	総数	保健師	助産師	看護師、 准看護師総 数	左の内訳	
					看護師	准看護師
富山県	17,150	721	430	15,999	13,404	2,595
管内計	771	83	14	674	540	134

(看護職員従事者届：令和4年末)

