



インフルエンザ対策は まだまだしっかりと！

平成 30 年 3 月 28 日
富山県感染症情報センター
(直 0766-56-5431)
(直 0766-56-8142)

感染症発生動向速報

(平成 30 年第 12 週分・3 月 19 日～3 月 25 日)

《 インフォメーション 》

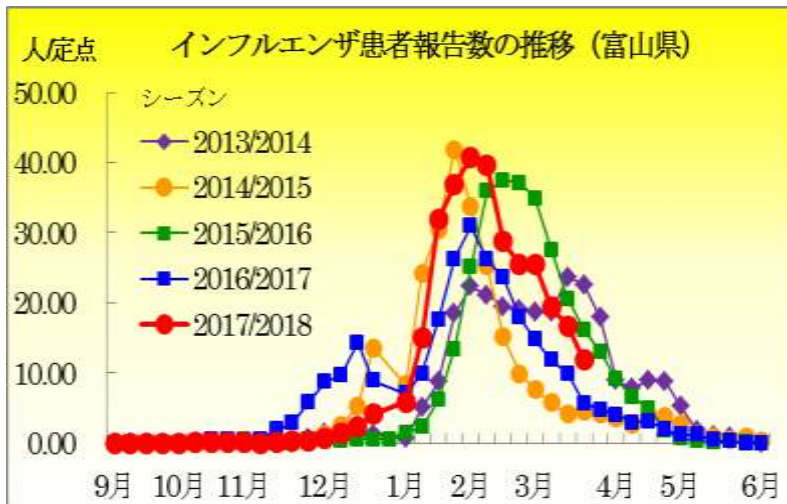
●インフルエンザ

今週、インフルエンザの報告数が定点医療機関あたり 11.83 人となり、先週(16.69)から減少しました。県内では、第 5 週(1 月 29 日～2 月 4 日)の定点医療機関当たり 40.83 人をピークに減少しています。流行は縮小傾向にあります。流行は縮小傾向にありますが、まだ注意報レベルの目安である 10 人を超えており、引き続き注意が必要です。

9 月から現在までの全国のインフルエンザウイルス検出状況は、AH1pdm09 が 1,960 件(29.9%)、AH3(香港型)が 1,572 件(24.0%)、B(山形系統)が 2,859 件(43.7%)、B(ビクトリア系統)が 104 件

(1.6%)となっています。県内では、AH1pdm09 が 18 件、AH3 が 34 件、B(山形系統)が 52 件、B(ビクトリア系統)が 2 件検出されています。

なお、小児・未成年者の異常行動による転落などのリスクを軽減するため、インフルエンザにかかった時は、抗インフルエンザウイルス薬の種類や服用の有無によらず、異常行動にご注意ください。



- インフルエンザ対策の基本は「手洗い・うがい・咳エチケット」
- 発熱等の症状がある場合は無理をせず、登園や登校、出勤を自粛
- 人混みや繁華街への外出をなるべく控え、外出する際はマスクを着用
- 単なる風邪だと軽く考えずに、早めに医療機関を受診



《 全数報告の感染症 》

二類感染症 結核 1 件(50 歳代、女性)

四類感染症 レジオネラ症 1 件(70 歳代、男性、肺炎型)

五類感染症 劇症型溶血性レンサ球菌感染症 1 件(70 歳代、男性、A 群)

侵襲性肺炎球菌感染症 1 件(70 歳代、男性)

《 定点報告の感染症 》

今週の県内上位 6 疾患

定点医療機関あたりの数

順位	疾病名	今週	先週	増減
1 位	インフルエンザ	11.83	16.69	↓
2 位	感染性胃腸炎	4.00	4.00	→
3 位	A 群溶血性レンサ球菌咽頭炎	1.83	1.93	↓
4 位	咽頭結膜熱	0.86	1.41	↓
5 位	R S ウイルス感染症	0.48	0.59	↓
	突発性発しん	0.48	0.38	↑

この内容は以下のホームページでさらに詳しくご覧いただけます
アドレス <http://www.pref.toyama.jp/branches/1279/kansen/>

○感染症発生動向調査報告状況（平成30年第12週 平成30年3月19日～平成30年3月25日）

分類	疾患	今週報告分（第12週）						累積報告数					
		新川	中部	高岡	砺波	富山市	計	新川	中部	高岡	砺波	富山市	計
二類感染症	結核					1	1	3	3	9	5	21	41
四類感染症	A型肝炎											1	1
	レジオネラ症					1	1			2		12	14
五類感染症	カルバペネム耐性腸内細菌科細菌感染症											4	4
	急性脳炎							1					1
	劇症型溶血性レンサ球菌感染症	1					1	2		1	2	3	8
	侵襲性インフルエンザ菌感染症							1		1			2
	侵襲性肺炎球菌感染症					1	1	1		1	3	7	12
	梅毒											2	2
	播種性クリプトコックス症											1	1
	百日咳											1	1
定点疾病 (下段は定点当たりの患者数を示す)	インフルエンザ	56	83	147	87	195	568	2,087	1,698	3,246	2,207	5,055	14,293
		8.00	16.60	11.31	12.43	12.19	11.83						
	RSウイルス感染症	3	4	3		4	14	20	15	29	12	126	202
		0.75	1.33	0.38		0.40	0.48						
	咽頭結膜熱	6	2	5	1	11	25	81	29	108	6	145	369
		1.50	0.67	0.63	0.25	1.10	0.86						
	A群溶血性レンサ球菌咽頭炎	2	5	13	3	30	53	43	40	169	64	249	565
		0.50	1.67	1.63	0.75	3.00	1.83						
	感染性胃腸炎	32	7	18	2	57	116	332	228	368	63	786	1,777
		8.00	2.33	2.25	0.50	5.70	4.00						
	水痘			1		3	4	4	2	37	25	33	101
				0.13		0.30	0.14						
	手足口病					4	4	1	7	16	10	74	108
						0.40	0.14						
	伝染性紅斑			3	3		6	2		16	13	4	35
				0.38	0.75		0.21						
	突発性発しん	2		4	1	7	14	14	14	48	13	33	122
		0.50		0.50	0.25	0.70	0.48						
	ヘルパンギーナ							1		1	1		3
	流行性耳下腺炎							1	4	4		6	15
流行性角結膜炎								11	2	1	1	15	
細菌性髄膜炎											2	2	
マイコプラズマ肺炎								1	4	3	7	15	
感染性胃腸炎（ロタウイルス）							1		1		1	3	
インフルエンザによる入院患者（*）	3		4	7	4	18	49	55	38	133	83	358	

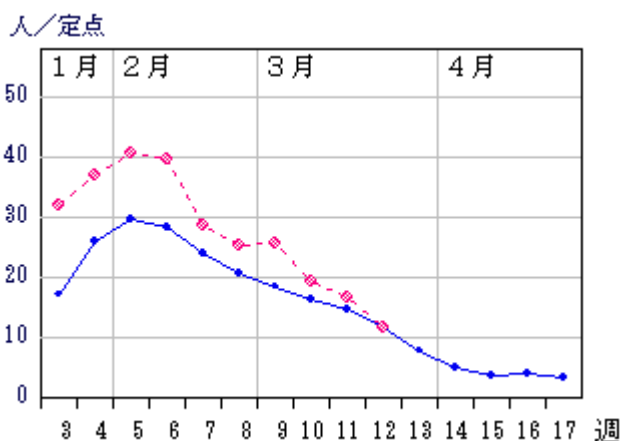
本週報のデータは速報値であり、今後、調査などの結果に応じて若干の変更が生じることがあります。

* インフルエンザによる入院患者累計報告数は、平成29年第36週(9月4日)～の集計です。

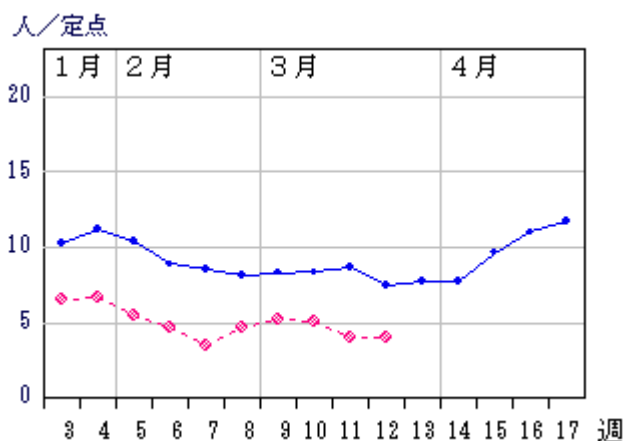
一週間の注目すべき感染症をグラフで表示します

平成30年 第12週 3月19日(月)～3月25日(日) 3月28日更新	平年 —●— 現在 -◇-	※ 平年とは、 過去10年間の平均値を 表しています。
--	------------------	-----------------------------------

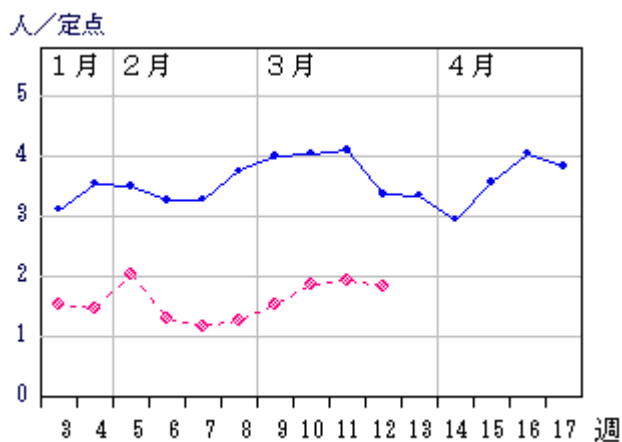
インフルエンザ



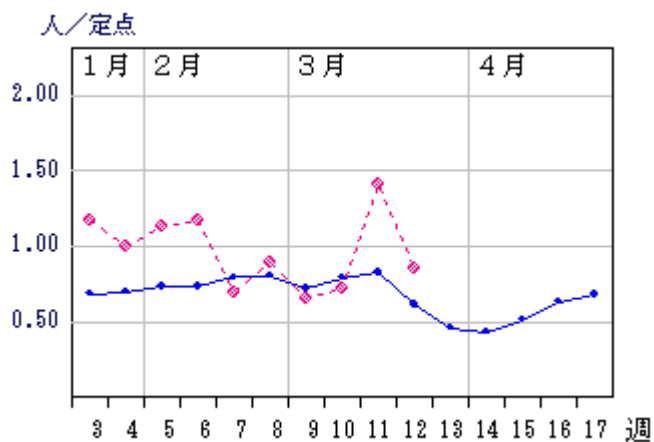
感染性胃腸炎



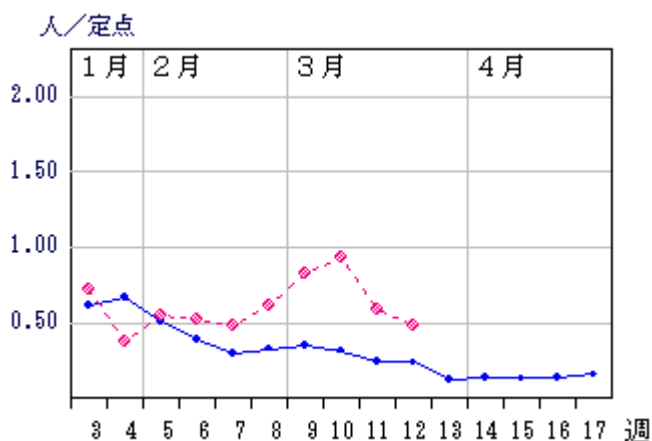
A群溶血性レンサ球菌咽頭炎



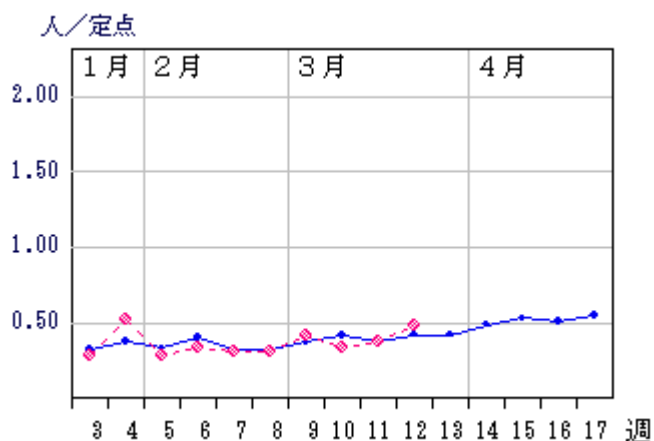
咽頭結膜熱



RSウイルス感染症



突発性発しん



インフルエンザ定点における患者診断状況

このデータは、インフルエンザ定点医療機関で実施されたインフルエンザ迅速診断キットの診断数を集計したものです。

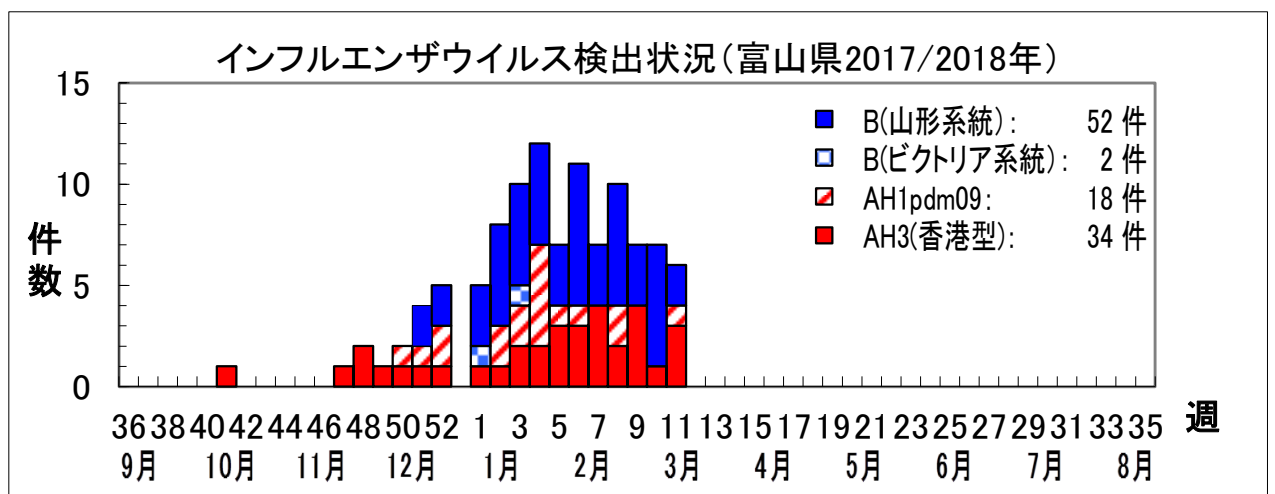
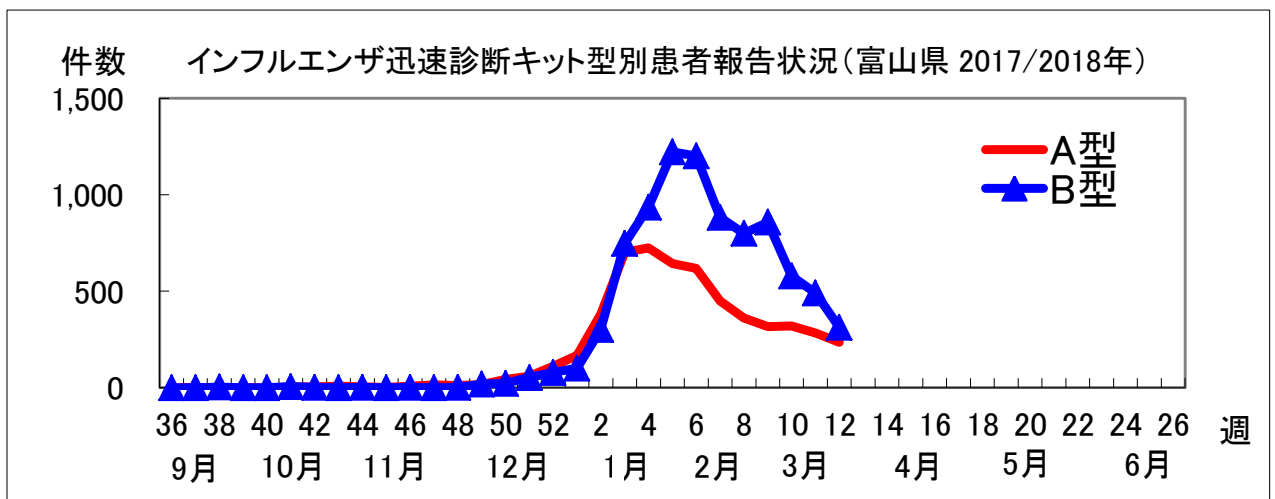
現在、下の表によると、A型が41.5%、B型が55.1%となっています。

第12週(3/19~3/25)：富山県 11.83人/定点 (単位:件)

厚生セン ター・ 保健所名	報告数/定点数	迅速診断キット		その他 ^{※2}	合計
		A型	B型		
新川	5 / 7	26	27	3	56
中部	5 / 5	52	24	7	83
高岡	13 / 13	62	81	4	147
砺波	7 / 7	31	56	0	87
富山市	16 / 16	65	125	5	195
富山県	46 / 48 ^{※1}	236	313	19	568
富山県累計(2017年36週~)		5,495	8,618	675	14,788

※1 報告定点数の例(47/48の場合):48の定点医療機関のうち、インフルエンザと診断した医療機関が47か所あったことを示します。

※2 「その他」には、臨床症状等によりインフルエンザと診断したが型別までは不明な患者や迅速診断キットの結果がA型とB型共に陽性の患者が対象となります。



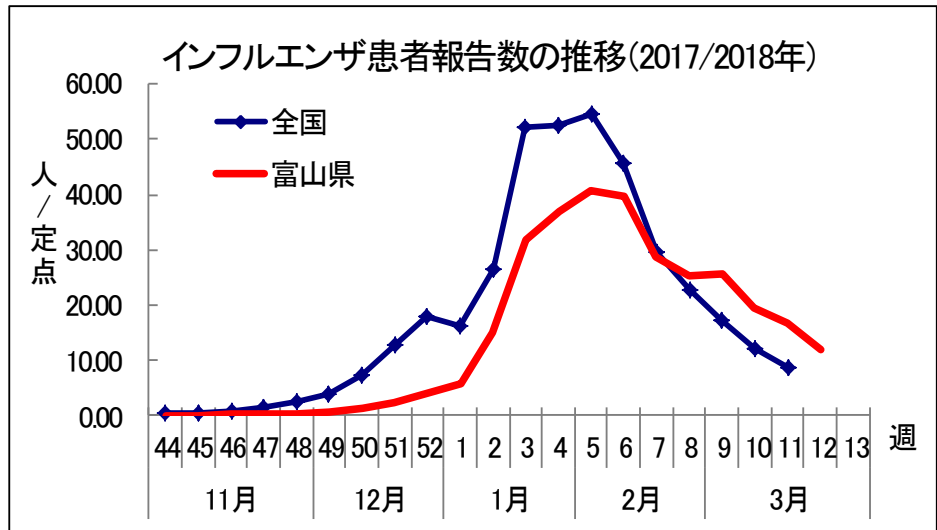


● 定点医療機関からのインフルエンザ患者報告状況

第12週 (3/19~3/25) : 富山県 11.83 人/定点

新川 HC (8.00)、中部 HC (16.60)、高岡 HC (11.31)、砺波 HC (12.43)、富山市 HC (12.19)

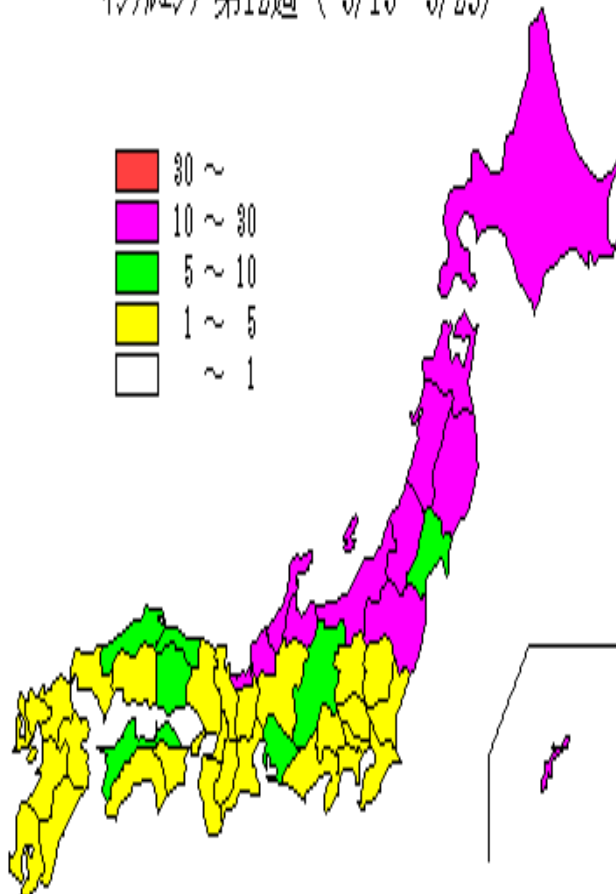
県内のインフルエンザの流行は縮小傾向にあります。また報告数の多い状態が続いています。



● 都道府県別インフルエンザ患者報告状況 第11週 (3/12~3/18)

全国の患者報告数は、定点医療機関あたり 8.65 人となり、前週の 12.05 人より減少しました。46 都道府県で前週より減少しています。

インフルエンザ第12週 (3/19- 3/25)



都道府県	人/定点	都道府県	人/定点
北海道	14.49	滋賀県	7.77
青森県	15.14	京都府	7.49
岩手県	16.26	大阪府	6.16
宮城県	13.11	兵庫県	6.99
秋田県	21.94	奈良県	5.98
山形県	14.10	和歌山県	5.18
福島県	13.70	鳥取県	9.66
茨城県	7.25	島根県	7.79
栃木県	7.39	岡山県	9.69
群馬県	8.14	広島県	8.17
埼玉県	5.88	山口県	7.10
千葉県	6.41	徳島県	8.24
東京都	5.28	香川県	12.34
神奈川県	5.88	愛媛県	11.98
新潟県	18.40	高知県	8.00
富山県	16.69	福岡県	6.34
石川県	16.23	佐賀県	6.97
福井県	17.69	長崎県	5.81
山梨県	9.07	熊本県	5.04
長野県	13.31	大分県	5.69
岐阜県	7.85	宮崎県	6.19
静岡県	7.59	鹿児島県	5.46
愛知県	10.50	沖縄県	15.18
三重県	7.83	全国	8.65