

とやま ノーマイカー ウィーク2024

令和6年 3.8^金 → 27^水 ※土・日・祝除く

参加者募集中!

対象路線が90分乗継・乗降自由となる2回分の回数券を300円で販売!

参加登録

参加当日までに、
専用ページにアクセスし、
必要事項を入力



参加者番号をメールで送付
しますので、保存願います。

参加方法

期間中に1日以上、公共交通、
徒歩、自転車で通勤・通学!



実施後のアンケートに回答すると、
抽選で景品をプレゼント!

公共交通をご利用の方は、
「とやまノーマイカーウィーク
限定きっぷ」をご利用ください。



購入画面で参加者番号の
入力をお願いいたします。

「とやまノーマイカー
ウィーク限定きっぷ」は
スマホアプリ
「myroute」で販売!

ダウンロードはこちら



「とやまノーマイカーウィーク限定きっぷ」について [販売期間:3/1(金)~3/27(水)]

発売価格

300円(2枚綴りの回数券、1枚当たり150円) ※1枚で対象路線が90分乗継・乗降自由

乗車可能路線

あいの風とやま鉄道(石動駅~越中宮崎駅)、富山地方鉄道(鉄道、市内電車、バス)、万葉線、
加越能バス(南砺・金沢線のご利用は、井波~めくもりの郷)、高岡市公営バス、射水市コミュニティバス、
のーと射水(3/25~27に限り利用可能)、魚津市民バス、滑川市コミュニティバス、黒部市内路線バス、
南砺市営バス、上市町営バス、立山町営バス、入善町営バス、あさひまちバス

※高速バス、定期観光バス、富山地方鉄道の特急電車・特急バス、コミュニティバスの一部路線を除きます。
※県外の駅・バス停からの乗り入れ、県外の駅・バス停への乗り越しはできません。

ご購入・ご利用
の際の注意

- ◎この乗車券は3/8(金)~3/27(水)の間の平日(計13日間)に限り、ご利用いただけます。
- ◎この乗車券は払い戻しができません。
- ◎降車する(または改札口を出る)とき、90分の有効期間が切れていた場合は、乗車した駅・バス停からの正規運賃を頂戴しますので、余裕を持ったご利用をお願いします。
- ◎この乗車券の利用目的は、県内事業所・学校等への通勤・通学に限ります。私用目的でのご利用はご遠慮ください。この趣旨から、ご利用の際、社員証・学生証等の提示を求められる場合がありますので、ご了承ください。

SUSTAINABLE
DEVELOPMENT GOALS

3 すべての人に
健康と福祉を



13 気候変動に
具体的な対策を



公共交通で、 生活をもっとスマートに 変わるカラダ、暮らし、地球

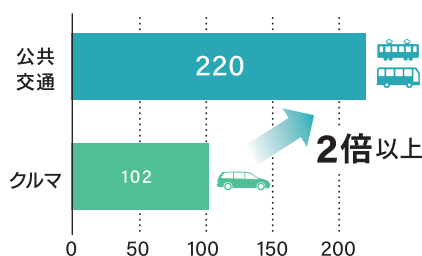
公共交通のメリットをまずは3つご紹介！



電車・バスで ダイエット!?

- 1時間クルマで移動する代わりに公共交通機関で移動すると、118キロカロリーも多く消費できます。これを1年間続けると、約6kgの体脂肪を落とす効果に相当！
- ランニングやジムに行かなくても、日頃の移動手段を少し変えるだけで、運動不足の解消につながります。

1時間の移動に伴う消費カロリー (kcal)

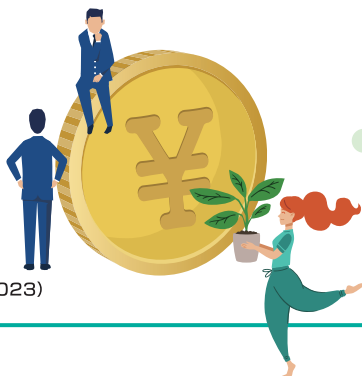


出典：第6次改訂日本人の栄養所要量

年間の自動車等関係費 約60万円

- 自動車購入費
…約30万円
- ガソリン代
…約10万円
- 車検・保険料等
…約20万円

出典：家計調査(2023)



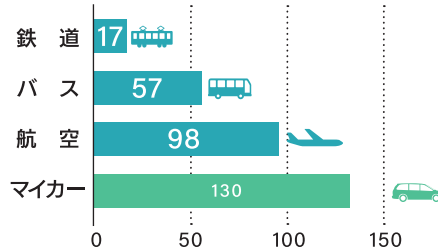
- 富山県では一世帯当たりの自動車関係の支出として、年間約60万円かかっているとの調査があります。
- ガソリン価格が値上がりする昨今、通勤手段を電車・バスに置き換えるだけでも、大きな節約効果が見込めます。

年間 60万円 浮く!?

SDGsにも 貢献!?

- 1人を1km運ぶのに排出されるCO2排出量は、クルマと比べて、バスは半分以下、鉄道は8分の1!
- SDGs(持続可能な開発目標)の達成に向けて、「一体何をすればいいの?」という方、まずは1日、電車・バスに乗ってみませんか?

人ひとりを1km運ぶのに排出されるCO2量
(単位:g-CO2/人Km)



出典：国土交通省ホームページ(2019)

仕事帰りの食事や職場の飲み会に！協賛店舗のご案内

とやまノーマイカーウィークの協賛店舗で「myroute」の画面を提示すると、お得な特典がもらえます！詳細は右のQRコードから。

