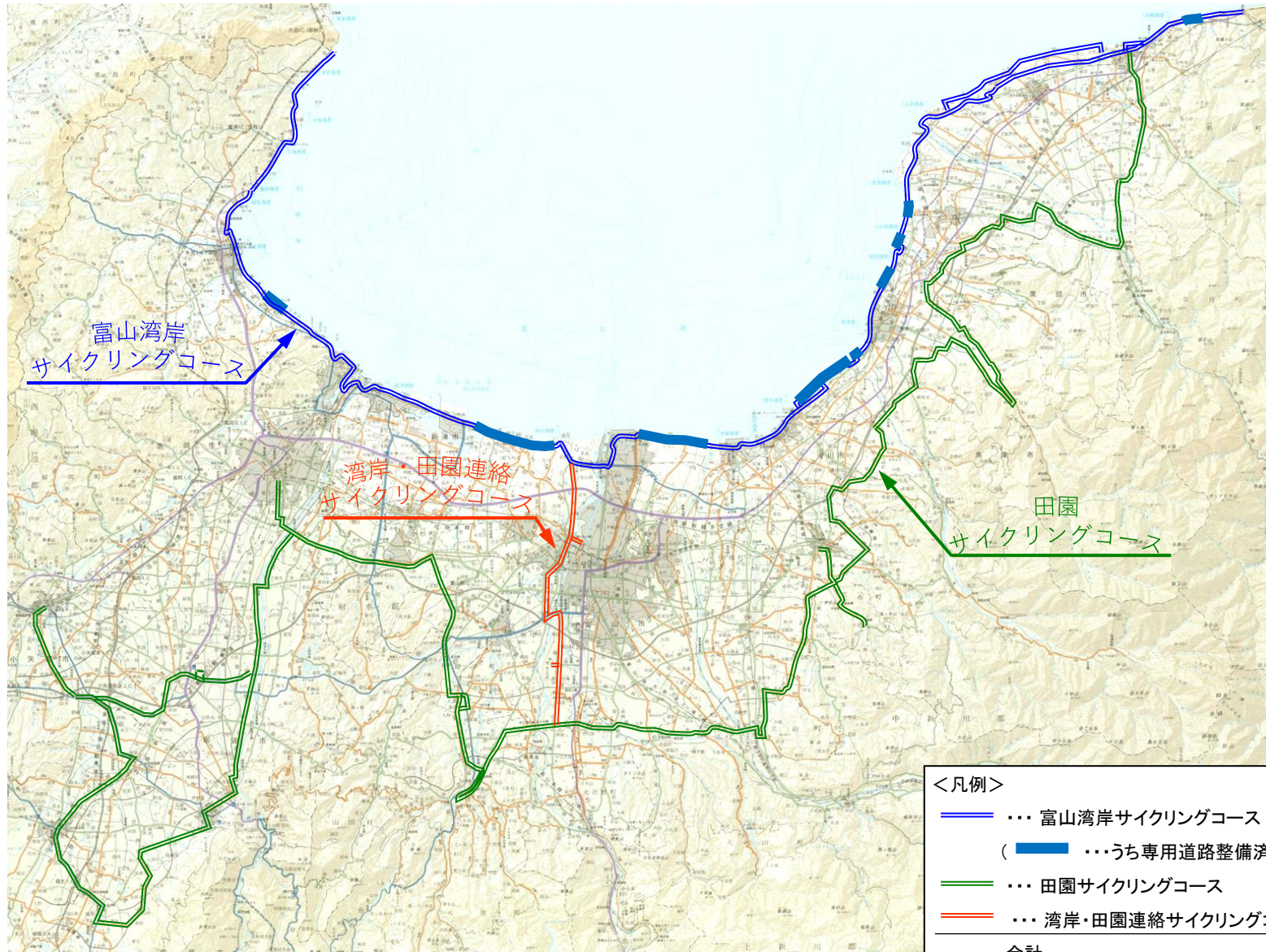


県内サイクリングコースの整備状況等について

富山県サイクリングコース全体図



県内サイクリングコースの整備状況等について

整備経緯

年次	事項	延長
2014年10月 (H26)	富山湾が「世界で最も美しい湾クラブ」へ加盟	
2015年4月 (H27)	富山湾岸サイクリングコースを整備	延長約88km
2016年4月 (H28)	田園サイクリングコースを整備	延長約71km
2017年4月 (H29)	湾岸・田園サイクリングコースを整備	延長約18km
2019年4月 (H31)	富山湾岸サイクリングコースを県境まで延伸	延長約88km ⇒ 102km
2019年12月 (R1)	田園サイクリングコースを県東部へ延伸	延長約71km ⇒ 132km
2020年12月 (R2)	田園サイクリングコースを県西部へ延伸	延長約132km ⇒ 199km
2021年5月 (R3)	富山湾岸サイクリングコースが ナショナルサイクルルートに指定	

専用道路整備区間

年度	箇所	延長	備考
H26	整備済み区間	約19km	
H29	氷見市島尾地内	約0.6km	
	滑川市高塚～荒俣地内	約1.5km	
R1～R2	宮崎海岸	約1km	海岸保全施設を活用し整備
R2～ (整備中)	入善海岸	(約2.5km)	町有地を活用した新規整備
計	富山県内（湾岸CC）	22.1km	

整備概要

①ナビゲーターライン

曲がり角で誘導する路面表示

②目的地距離標

③コース分岐点誘導標識

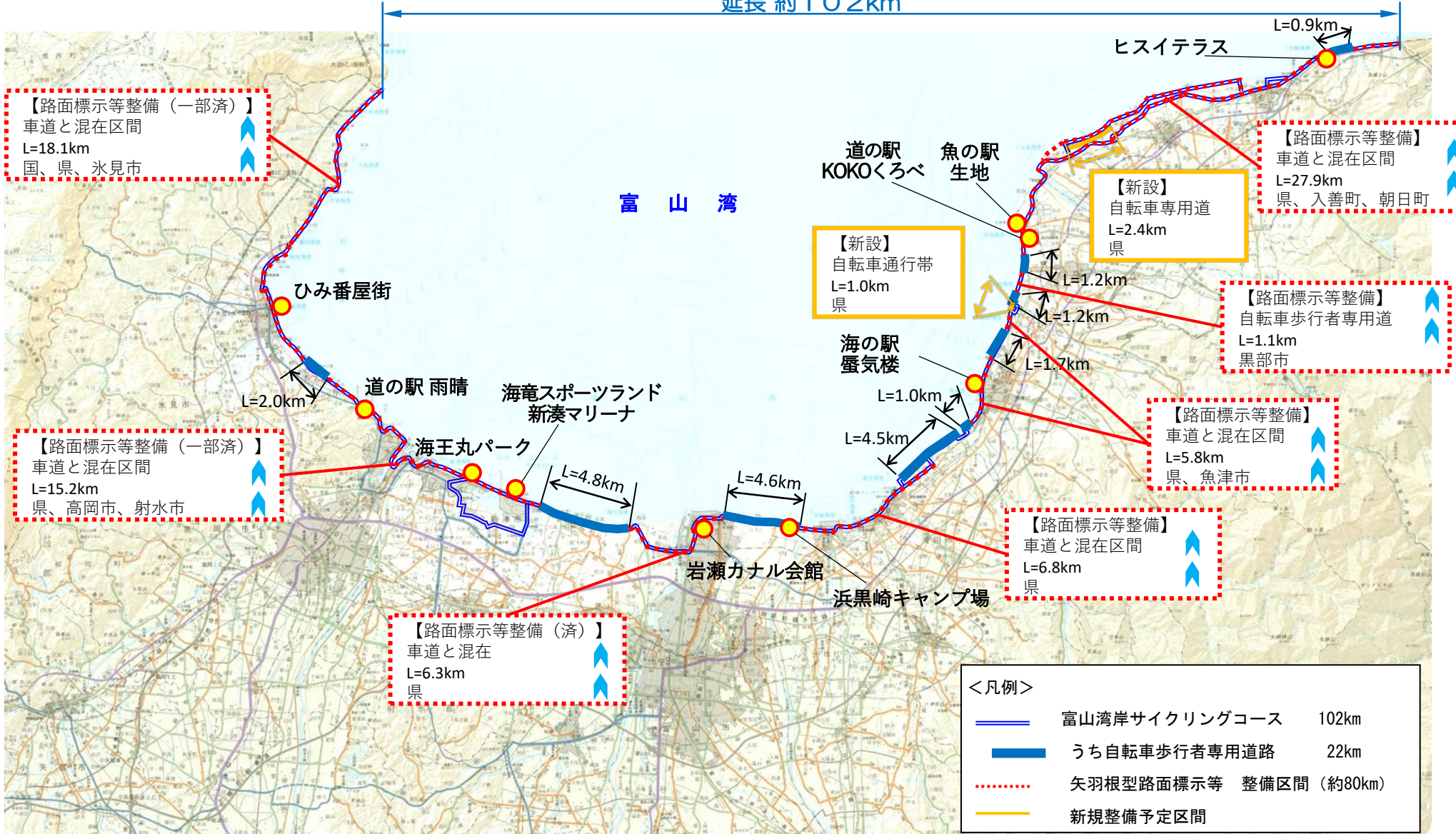
④全体コース案内看板

※②～④は「富山湾岸サイクリングコース」のみ

県内サイクリングコースの整備状況等について

富山湾岸サイクリングコース整備予定図

延長約102km



県内サイクリングコースの整備状況等について

富山湾岸サイクリングコース整備概要

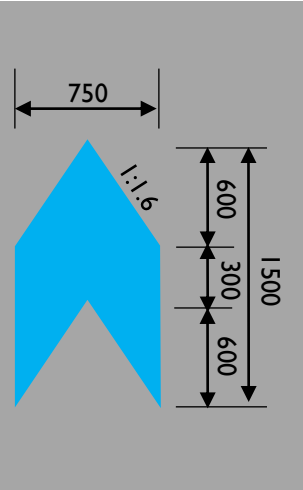
・ナショナルサイクルルートの指定を受け、既存コースの走行環境充実にに向けた整備を実施中。

矢羽根型路面標示の整備

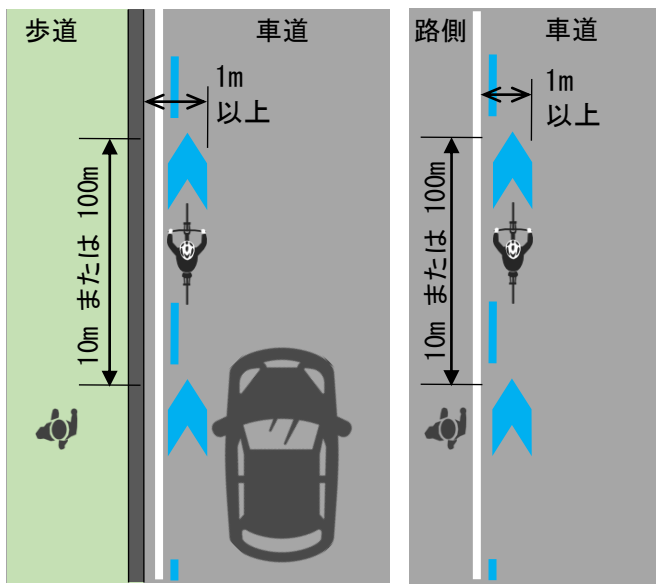
コース上に自転車の通行空間を示す矢羽根型路面標示を整備中。
 標準仕様：幅75cm×長さ150cm
 設置間隔：都市部10m、郊外部100m

ピクトグラム・ロゴマークの整備

矢羽根型路面標示と合わせて、コースの分岐点等を示すピクトグラムと、ナショナルサイクルルートであることを示すロゴマークを整備中。



【矢羽根型路面標示】



【整備イメージ】

【整備イメージ】

県内サイクリングコースの整備状況等について

富山湾岸サイクリングコース整備概要

案内標識の更新整備

コース上に設置してある案内標識にナショナルサイクルルートであることを示すロゴマークを加えた新デザインでの整備を予定。

安全対策の実施

ナショナルサイクルルート指定委員会より指摘を受けた走行に注意が必要な区間について、事故防止等の安全対策を実施中。



目的地距離標・分岐点誘導案内標識 新規デザイン（案）



蓋のない側溝の改修による事故防止対策



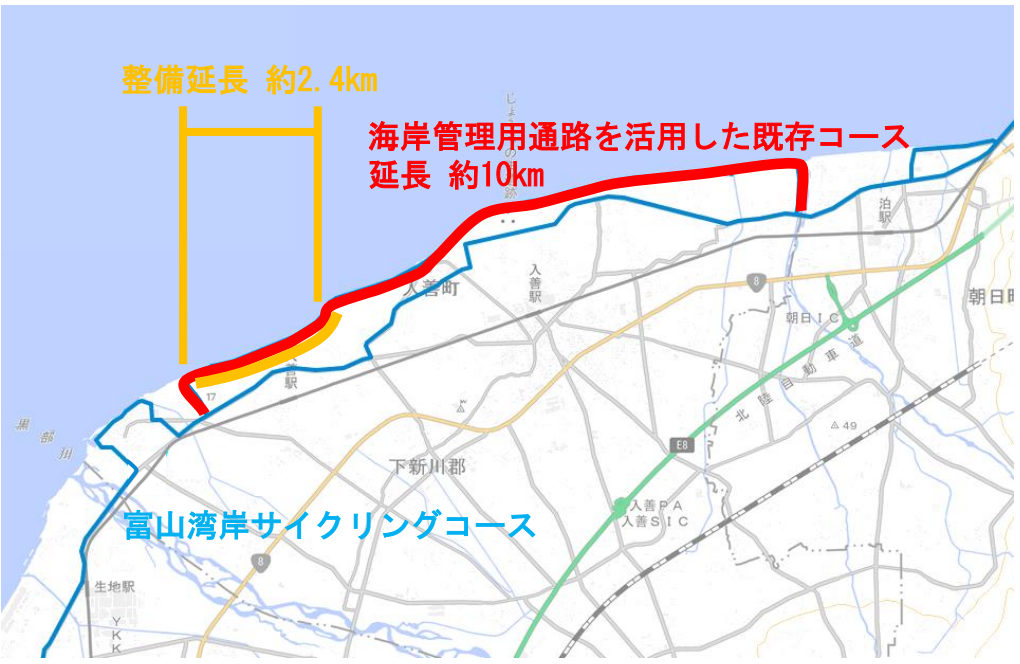
車止めの改修・狭い区間での注意喚起などを予定

県内サイクリングコースの整備状況等について

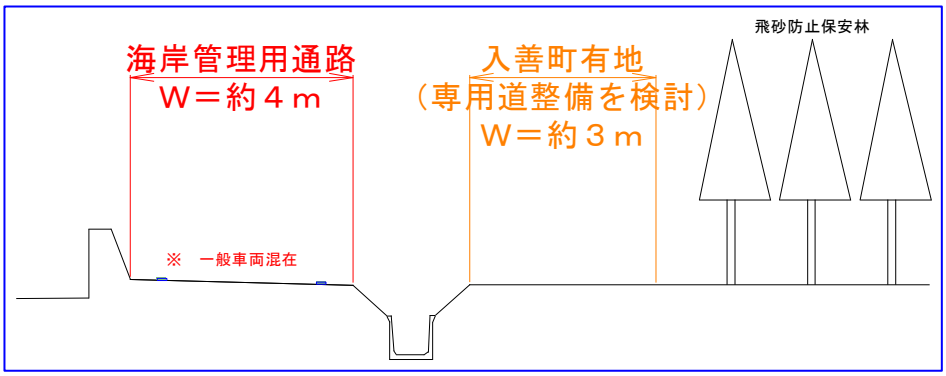
富山湾岸サイクリングコース整備概要

新たな自転車専用道路の整備（入善海岸）

・入善海岸沿いを通過する現在のコースは、海岸の管理用通路を活用しており、工事車両の通行が多く、また、幅員も狭いものとなっているため、その沿線に入善町の協力のもと町有地を活用した新たな自転車専用道の整備を実施中。



整備箇所位置図



<自転車専用道整備イメージ図>



現況写真