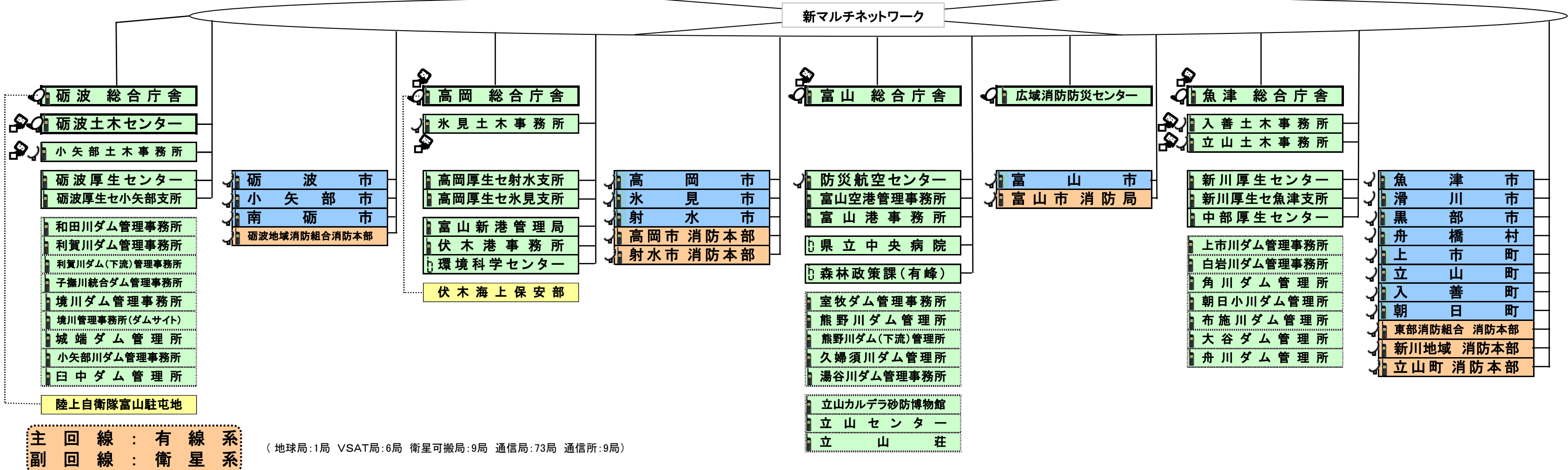


# 富山県防災行政無線系統図

- 凡例
- 地球局
  - VSAT地球局
  - TVRO
  - 衛星携帯
  - 光+衛星携帯
  - 衛星携帯
  - 可搬型VSAT
  - 光回線
  - 専用線

- 富山エフエム放送
- NHK富山放送局
- 北日本放送
- 富山地方気象台
- 富山テレビ放送
- チューリップテレビ
- 日本赤十字社富山県支部

- 総務省・消防庁
- 他都道府県等
- 首都圏本部  
(都道府県会館内)



152

## 衛星携帯回線

全県移動局 8局

管財課(3台)	防災・危機管理課(2台)	土木部(1台)	農林水産部(1台)	消防課(1台)
現地調査用 1	現場派遣用 1	現地調査用	現地調査用	ヘリ発着場派遣用
現地調査用 2	現場派遣用 2			(防災航空センター配備)
衛星可搬局運搬用				

## 地上系無線回線

地区別系移動局 212局 (基地局 32局 中継局 2局 陸上移動局 178局 [車載型 147局 携帯型 31局])

### 砺波地区 400MHz帯

基地局 設置機関名	車載型	携帯型
砺波土木センター	15	2
和田川ダム管理事務所	1	
利賀川ダム管理事務所		2
利賀川ダム管理事務所(冬期)	2	
城端ダム管理所	1	
境川ダム管理事務所		1
境川ダム(ダムサイト)	1	1
小矢部川ダム管理事務所	1	
臼中ダム管理所	1	2

猫池 中継局  
400MHz帯

### 高岡地区 400MHz帯

基地局 設置機関名	車載型	携帯型
高岡土木センター	18	2

### 氷見地区 400MHz帯

基地局 設置機関名	車載型	携帯型
氷見土木事務所	12	2

### 小矢部地区 400MHz帯

基地局 設置機関名	車載型	携帯型
小矢部土木事務所	10	2
子蘆川統合ダム管理事務所	3	3

計 22 5

計 43 9

### 富山地区 400MHz帯

基地局 設置機関名	車載型	携帯型
富山土木センター	21	2
室牧ダム管理事務所	1	
熊野川ダム管理所		1
熊野川ダム管理所(冬期)	1	
久婦須川ダム管理所	1	
森林政策課(有峰)		1
林道有峰線 龜谷 連絡所	10	1
林道有峰線 水須 連絡所		1
湯谷川ダム管理所	1	1

計 35 4

### 魚津地区 400MHz帯

基地局 設置機関名	車載型	携帯型
新川土木センター	13	2
角川ダム管理所	1	

### 立山地区 400MHz帯

基地局 設置機関名	車載型	携帯型
立山土木事務所	13	2
上市川ダム管理事務所	1	
白岩川ダム管理事務所	1	2

### 入善地区 400MHz帯

基地局 設置機関名	車載型	携帯型
入善土木事務所	14	2
朝日小川ダム管理所	1	2
布施川ダム管理所	1	
大谷ダム管理事務所	1	1
舟川ダム管理所(入善土木)	1	2

計 47 13